



ウポポイ
NATIONAL AINU MUSEUM and PARK
民族共生象徴空間

令和6年5月16日
網走開発建設部

国道334号 知床横断道路

5月17日から通行できる時間帯が変わります

国道334号知床横断道路（目梨郡羅臼町湯ノ沢めなしぐんらうすちようゆ さわから斜里郡斜里町字岩尾別道道交点、延長23.8 km）については、現在夕方から朝にかけて路面凍結のおそれがあるため、夜間通行規制をおこなっておりますが、下記のとおり**通行できる時間帯を変更**いたしますのでお知らせします。

記

1 変更日時 令和6年5月17日（金） 8時00分

通行できる時間帯 以下のとおり、段階的に通行できる時間を延長します。

（変更前）【第1段階】 9時30分～16時00分《4/26～5/16》

（変更後）【第2段階】 8時00分～17時00分《5/17～》

【第3段階】 夜間通行規制解除（終日通行可）

第3段階に移行する際には、改めてお知らせします。

2 その他 今後の路面状況及び気象状況によっては、通行規制時間帯の変更または終日通行止めを行う場合がありますので、ご理解・ご協力をお願いします。

【問合せ先】 国土交通省 北海道開発局

網走開発建設部 網走道路事務所 所長 堀田 暢夫 0152-43-4328（内線20）

網走開発建設部 広報官 広報官 石井 義人 0152-44-6793（直通）

網走開発建設部ホームページ <https://www.hkd.mlit.go.jp/ab/>



釧路開発建設部 中標津道路事務所 所長 菅野 誠 0153-72-3221（内線201）

釧路開発建設部 広報官 広報官 鈴木 亮 0154-24-7354（直通）

釧路開発建設部ホームページ <https://www.hkd.mlit.go.jp/ks/>



【参考】一般国道334号 知床横断道路の通行規制解除について

◆通行規制解除について

- 春の観光シーズン・ゴールデンウィーク前の開通を目指し、3月11日以降、斜里町側及び羅臼町側から知床峠頂上まで除雪・開通作業を開始しました。(4月26日開通)
- 標高738mの知床峠は、天候も変わりやすく、斜里町や羅臼町の市街地と比較して気温が約4～5℃低いいため、市街地で気温がプラスでも、峠部は路面凍結している場合があります。
- 厳しい気象(気温、降雪、風速等)条件であり、峠下の羅臼側は約8%の急勾配の区間もある等道路条件も厳しく、路面凍結のおそれのため、開通後であっても終日通行止めとする場合があります。
- また、知床峠2～3mの積雪があるため、気温が上昇する日は雪崩のおそれがあります。危険と判断した場合、終日通行止めとすることがあります。
- 雪崩、路面凍結のおそれがなくなるまで、積雪状況の調査、パトロール等を毎日行い、除雪、路面や斜面の安全を確認後、通行規制を解除します。

※路面凍結、雪崩のおそれ等により安全が確保されない場合は、通行規制時間の延長や、通行規制を解除することができないことがありますので、御理解・御協力のほど、よろしくお願いいたします。

- ◆地域への配慮から段階的な通行規制解除に取り組みます。
- ◆通行規制時間が変更となった場合、再度お知らせいたします。

◆終日通行について

- 夜間の路面凍結のおそれがなくなり、通行に支障がないと判断された場合、夜間の通行規制を解除し終日通行とします。
⇒昨年度は令和5年5月26日に全面解除しています。

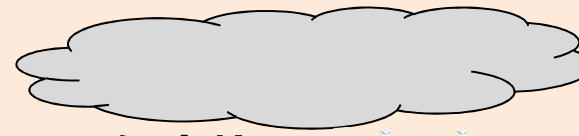
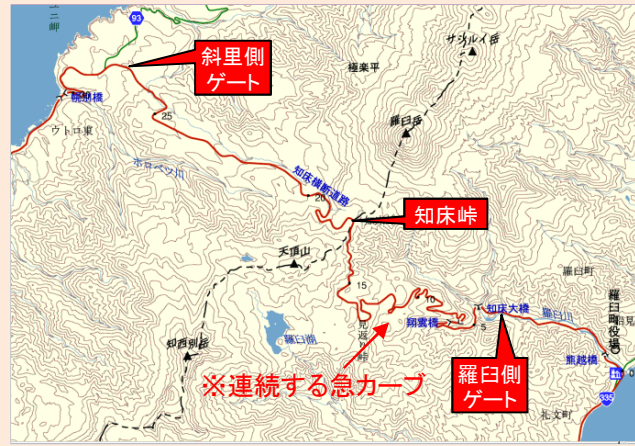
※降雪等気象の状況によっては通行止めを行うことがありますので、今後とも御理解・御協力のほど、よろしくお願いいたします。

【参考】一般国道334号 知床横断道路の厳しい道路条件について(イメージ)

▼ 積雪状況(通行止め中)



▼ 路面凍結状況(通行止め中)



知床峠

標高738m

市街地と比較して
約4~5℃の温度低下



温度計(665m)

※連続する急カーブ

平均縦断勾配 約1~2%
(最大縦断勾配7.8%)

平均縦断勾配 約5%
(最大縦断勾配8.0%)

斜里側ゲート
標高172m

羅臼側ゲート
標高124m

通行規制区間 約23.8km

斜里町

羅臼町

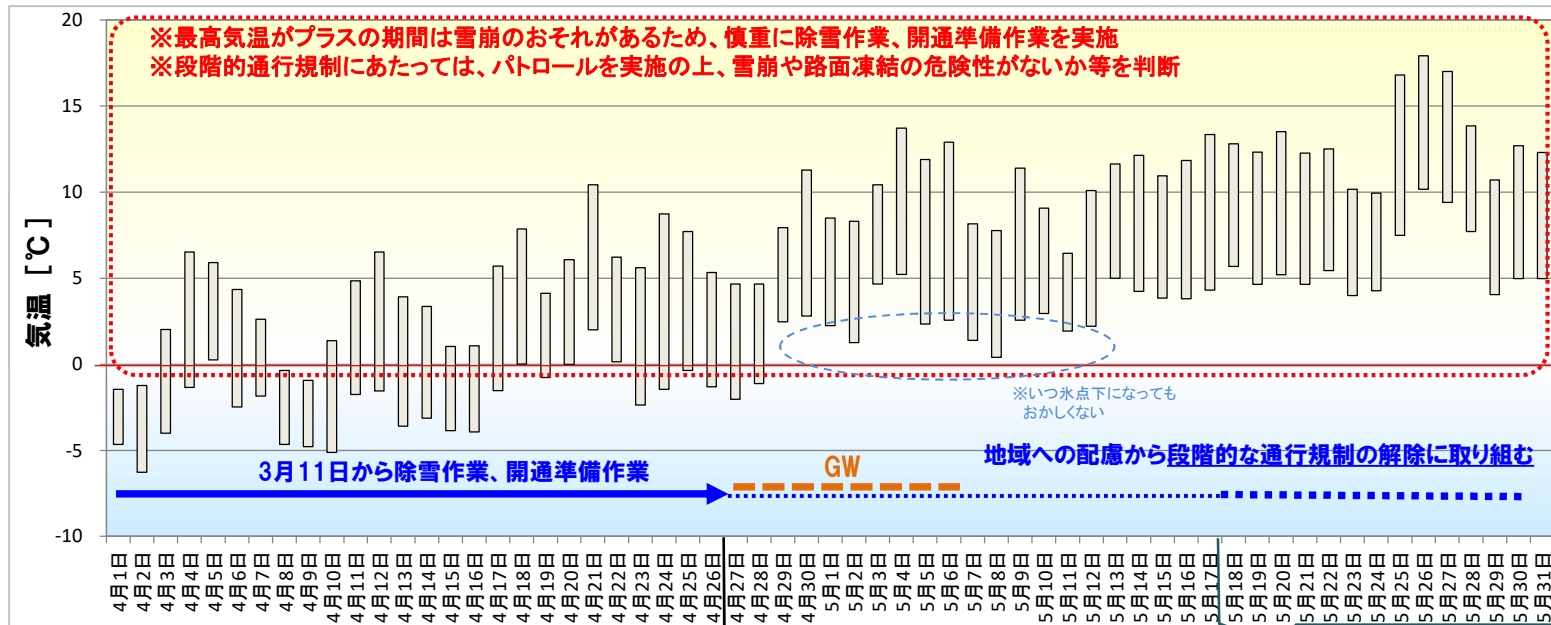
道路延長 約53km

道路延長 約17km

※約-0.6℃/100mと仮定

【参考】段階的な通行規制の考え方について

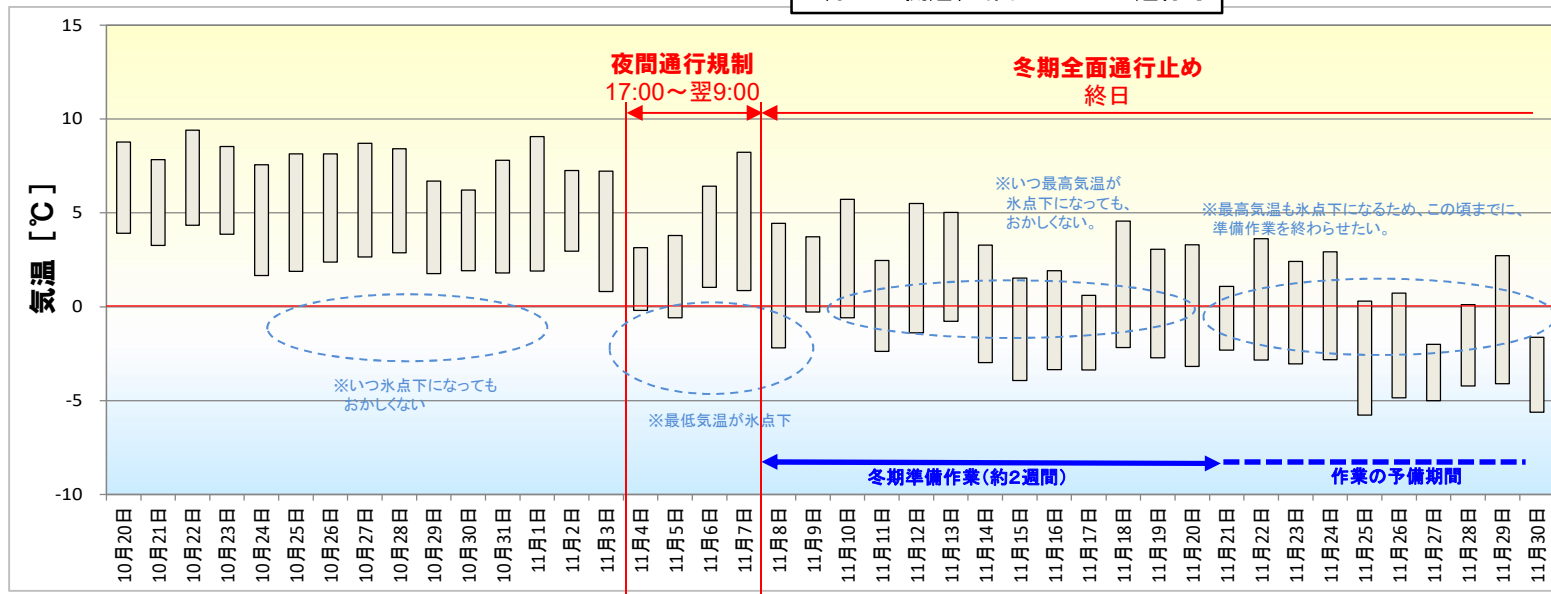
◆春の通行規制解除時（※積雪量や各年の気象状況により異なります。）



過去5年間の段階的通行規制、全面開通の実績

年度(令和)	段階的通行規制	全面開通
元	4/26	5/28
2	4/24	5/25
3	4/27	5/28
4	4/28	6/10
5	4/28	5/26

◆初冬の通行規制開始時(参考)



【凡例】

- 最高気温
- 最低気温

観測地点: 知床峠付近道路
テレメーター(標高665m)

※ 解除時: R1-R5の5年間平均
開始時: R1-R5の5年間平均