



平成28年8月20日

管内通行止めの状況について（第1報）

平成28年8月20日のオホーツク地方大雨の影響により、網走開発建設部では下記のとおり国道3路線3区間の通行止めを実施しておりますので、お知らせします。

記

18時30分現在の管内国道の通行止め区間は次のとおりです。

1. 十勝オホーツク自動車道（訓子府 I C～北見西 I C） L=12.1 km
8月20日17:00～ 解除未定（大雨のため）
2. 国道39号 上川郡上川町層雲峡温泉～北見市留辺薬町富士見 L=34.2 km
8月20日17:00～ 解除未定（大雨による落石のおそれ）
3. 国道242号 置戸町緑～置戸町拓殖 L=2.2 km
8月20日17:30～ 解除未定（路面冠水のおそれ）

※道路の通行規制情報はこちらを御覧ください。

「北海道地区道路情報」アドレス (<http://info-road.hdb.hkd.mlit.go.jp/RoadInfo/index.htm>)

【問合せ先】 国土交通省 北海道開発局 網走開発建設部

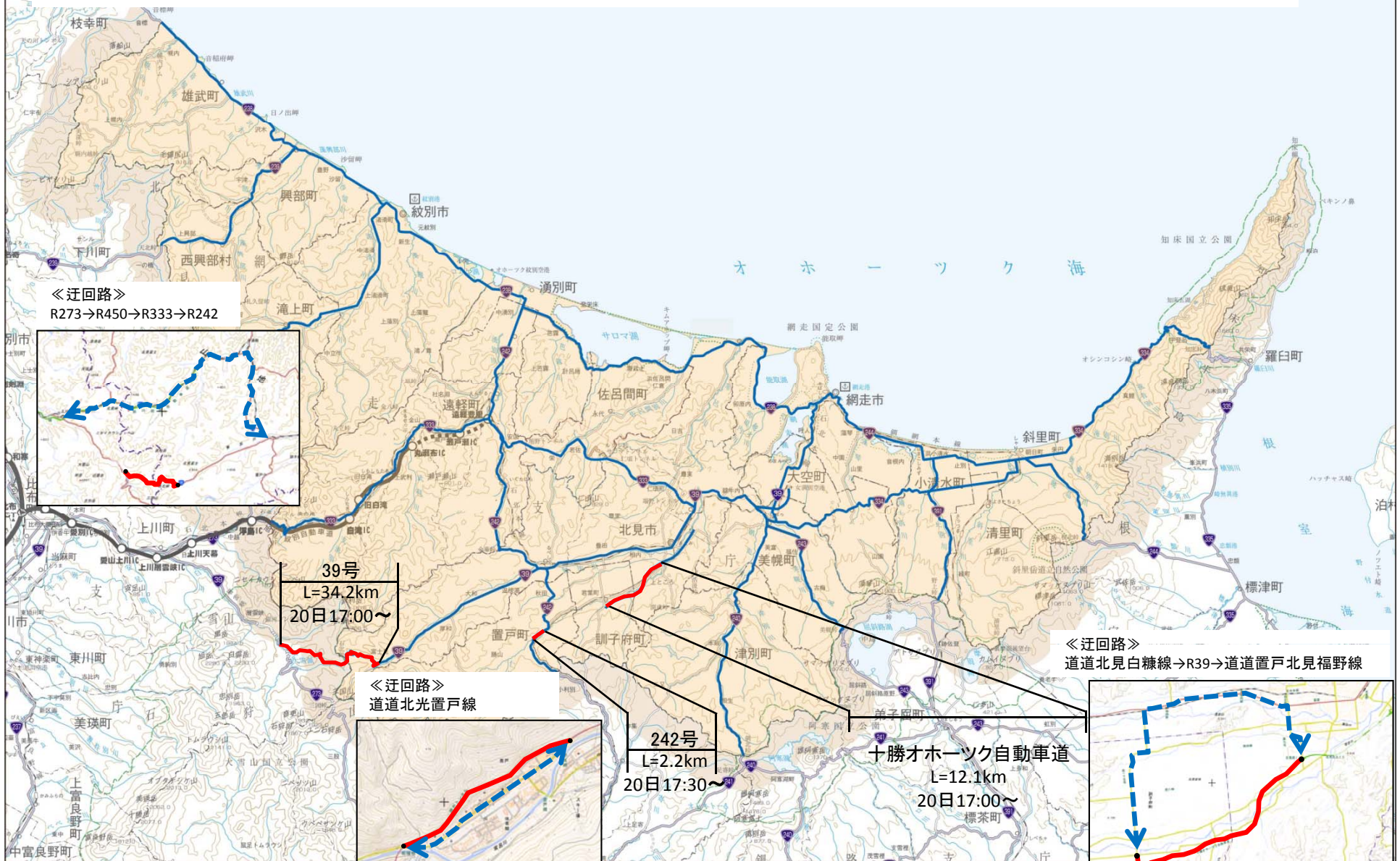
特定道路事業対策官 寺岡 伸幸 電話 0152-44-6510

広報官 村中 智晴 電話 0152-44-6793

網走開発建設部管内 国道通行止め状況

十勝オホーツク自動車道 (訓子府IC ~ 北見西IC)

国道 39号 上川郡上川町層雲峡温泉	(KP= 67.2)	~	北見市留辺蘂町富士見	(KP=101.4)	12.1km	8月20日 17:00~	通行止め
国道242号 置戸町緑	(KP= 70.6)	~	置戸町拓殖	(KP= 72.8)	34.2km	8月20日 17:00~	通行止め
					2.2km	8月20日 17:30~	通行止め



《迂回路》
R273→R450→R333→R242

39号
L=34.2km
20日17:00~

《迂回路》
道道北光置戸線

242号
L=2.2km
20日17:30~

十勝オホーツク自動車道
L=12.1km
20日17:00~

《迂回路》
道道北見白糠線→R39→道道置戸北見福野線

-----> 迂回路