

平成28年8月21日

管内通行止めの状況について（第6報）

平成28年8月20日からのオホーツク地方大雨の影響により、網走開発建設部では下記のとおり国道3路線3区間の通行止めを実施しておりました。

本日、天候の回復に伴い、別紙のとおり一部区間の通行止めを解除しましたので、お知らせします。

記

20時00分現在の管内国道の通行止め区間は次のとおりです。

1. 国道39号 かみかわ かみかわ そうんきょう きたみ るべしべ ふじみ 上川郡上川町層雲峡温泉～北見市留辺薬町富士見 L=34.2km
8月20日17:00～ 解除未定（土砂流出のため）
2. 美幌バイパス びほろ めまんべつこうこう 美幌IC～女満別空港IC L=5.3km
8月20日21:30～ 解除未定（大雨のため）
8月21日14:00～ 高野交差点～美幌IC 通行止め解除
美幌IC→女満別空港IC（下り車線）のみ解除
8月21日20:00 全面解除
3. 国道242号 えんがる いくたはらやすくに きたみ るべしべ おおとみ 遠軽町生田原安国～北見市留辺薬町大富 L=31.3km
8月21日7:30～ 解除未定（きょうだいはいめんせんくつ橋台背面洗掘のため）

※道路の通行規制情報はこちらを御覧ください。

「北海道地区道路情報」アドレス (<http://info-road.hdb.hkd.mlit.go.jp/RoadInfo/index.htm>)

【問合せ先】 国土交通省 北海道開発局 網走開発建設部

道路計画課 課長 松久 浩 電話 0152-44-6510

広報官 村中 智晴 電話 0152-44-6793

赤文字が変更箇所

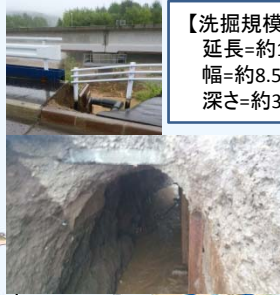
網走開発建設部管内 国道通行止め状況

国道 39号 美幌バイパス	上川郡上川町層雲峡温泉 美幌IC	(KP= 67.2) ~ (KP=186.4)	北見市留辺蘂町富士見 女満別空港IC	(KP=101.4) ~ (KP=191.8)	34.2km 5.3km	8月20日 17:00~ 8月21日 20:00	通行止め 全面解除
国道242号	遠軽町生田原安国	(KP= 24.5) ~	北見市留辺蘂町大富	(KP= 55.8)	31.3km	8月21日 7:30~	通行止め



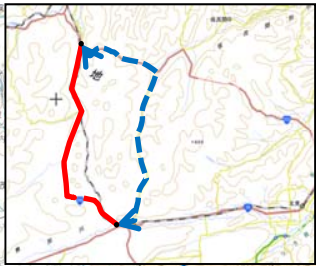
被災箇所 KP=55.0

【洗掘規模】
延長=約1m
幅=約8.5m
深さ=約3m



美幌バイパス
L=5.3km
21日20:00
(解除)

《迂回路》
R333→道道留辺蘂浜佐呂間線→R39



242号
L=31.3km
21日7:30~

《迂回路》
R273→R450→R333→R242→R333→
道道留辺蘂浜佐呂間線



39号
L=34.2km
20日17:00~

被災箇所 KP=100.0

【土砂流出規模】
延長=約80m
幅=約10m
高さ=約1.5m



-----> 迂回路