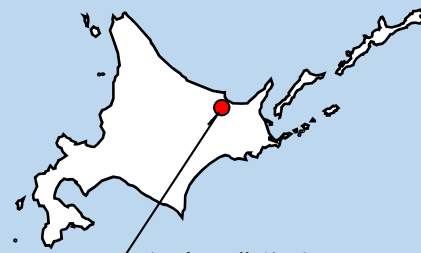


国営かんがい排水事業

あばしりがわ とよずみ

網走川豊住地区



網走川豊住地区

地域の農業

本地区は、北海道網走郡大空町に位置する農業地帯である。

地域では、水稻、小麦、てんさい、小豆、ばれいしょ、たまねぎ、ブロッコリー等を組み合わせた農業経営が展開されており、高収益作物の作付拡大による産地収益力の強化を目標としている。



地域で生産されるたまねぎ



特産である農産物(たまねぎ、小豆等)を商品化する取組を推進

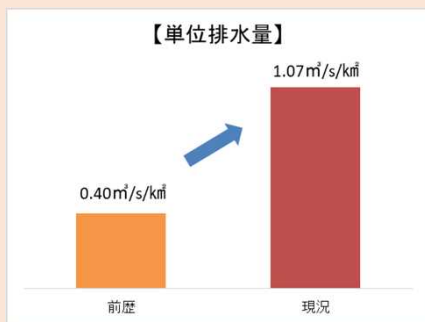


小豆はオホーツクビーンズファクトリーで調製され、オホーツク産ブランドとして全国に出荷

地区の現況と課題

地区内の排水施設は、国営網走川下流土地改良事業(H3～H14)により整備されたが、降雨量等の変化による流出量の増加により排水機及び排水路の能力が不足し、農地の湛水被害が発生しており、営農上の対応に多大な費用と労力を要しているとともに、農業生産性が低下している。

また、湛水被害への対応や経年的な劣化により、施設の維持管理に多大な労力と費用を要している。



単位排水量の増加
(前歴事業から2.7倍に増加)



排水路からの溢水による湛水被害



排水能力の不足(豊住排水機場)



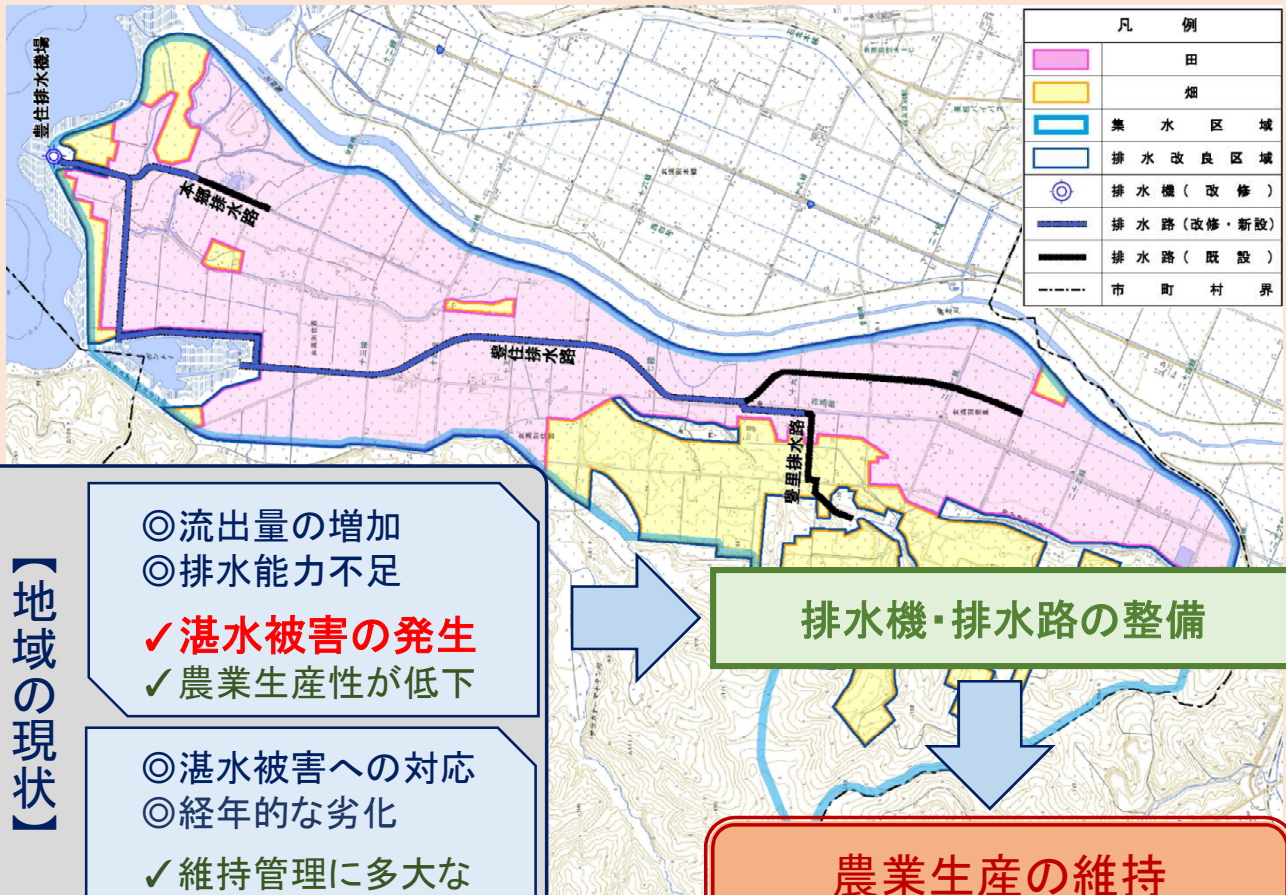
湛水被害(たまねぎ)



ポンプ原動機の漏油

事業目的

本事業により排水機及び排水路を整備することにより、農地の湛水被害の解消及び維持管理の軽減を図り、農業生産性の向上及び農業経営の安定に資する。



【地域の現状】

- ◎流出量の増加
- ◎排水能力不足
- ✓**湛水被害の発生**
- ✓農業生産性が低下

- ◎湛水被害への対応
- ◎経年的な劣化
- ✓維持管理に多大な
労力と費用

排水機・排水路の整備

農業生産の維持
農業経営の安定

事業概要

受益面積：1,282ha
(田:882ha、畑:400ha)

関係市町村:大空町

主要工事:排水機 1箇所(改修)
排水路 3条
(新設・改修)

主要作物:水稻、小麦、てんさい、
小豆、ばれいしょ、
たまねぎ、ブロッコリー

事業の実施

- ☆**湛水被害の解消**
- ☆**維持管理の軽減**
- ☆**農業生産性の向上**
- ☆**農業経営の安定**

