

## 管内の国道の通行止めについて（第2報：終報）

令和5年3月13日、国道38号南富良野町字落合において雪崩が発生したため、旭川開発建設部では、下記のとおり国道1路線1区間の通行止めを実施していましたが、**現地の斜面点検及び雪崩の除去作業が完了し、通行の安全が確認されたことから、本日11時00分に解除されましたのでお知らせいたします。**

道路利用者の皆様には大変ご迷惑をおかけしました。ご理解とご協力をいただき、ありがとうございました。

3月14日（火）11時00分現在の旭川開発建設部管内における国道の通行止め区間について

- ① 国道38号 みなみふらのちょうあざいくとら 南富良野町字幾寅～みなみふらのちょうあざおちあい 南富良野町字落合 L=9.4km  
3月13日（月） 19:15～ 3月14日（火） 11:00（通行止め解除）

### 【対応状況】

- 3月14日 6:40 専門家を交えて現地調査開始  
7:10 点検完了  
8:10 雪崩除去作業開始  
10:40 雪崩除去作業完了

※道路の通行規制情報はこちらをご覧ください。

「北海道地区道路情報」 <https://info-road.hdb.hkd.mlit.go.jp/>

※国道の通行止めに関する情報はツイッターでもお知らせしています。

「旭川開発建設部 Twitter」 [https://twitter.com/mlit\\_hkd\\_as](https://twitter.com/mlit_hkd_as)

「旭川開発建設部道路情報 Twitter」 [https://twitter.com/hkd\\_mlit\\_roadas](https://twitter.com/hkd_mlit_roadas)

【道路に関する問合せ先】 国土交通省 北海道開発局

旭川開発建設部 道路計画課長 高橋 誠志 電話0166-32-4285（内線3351）

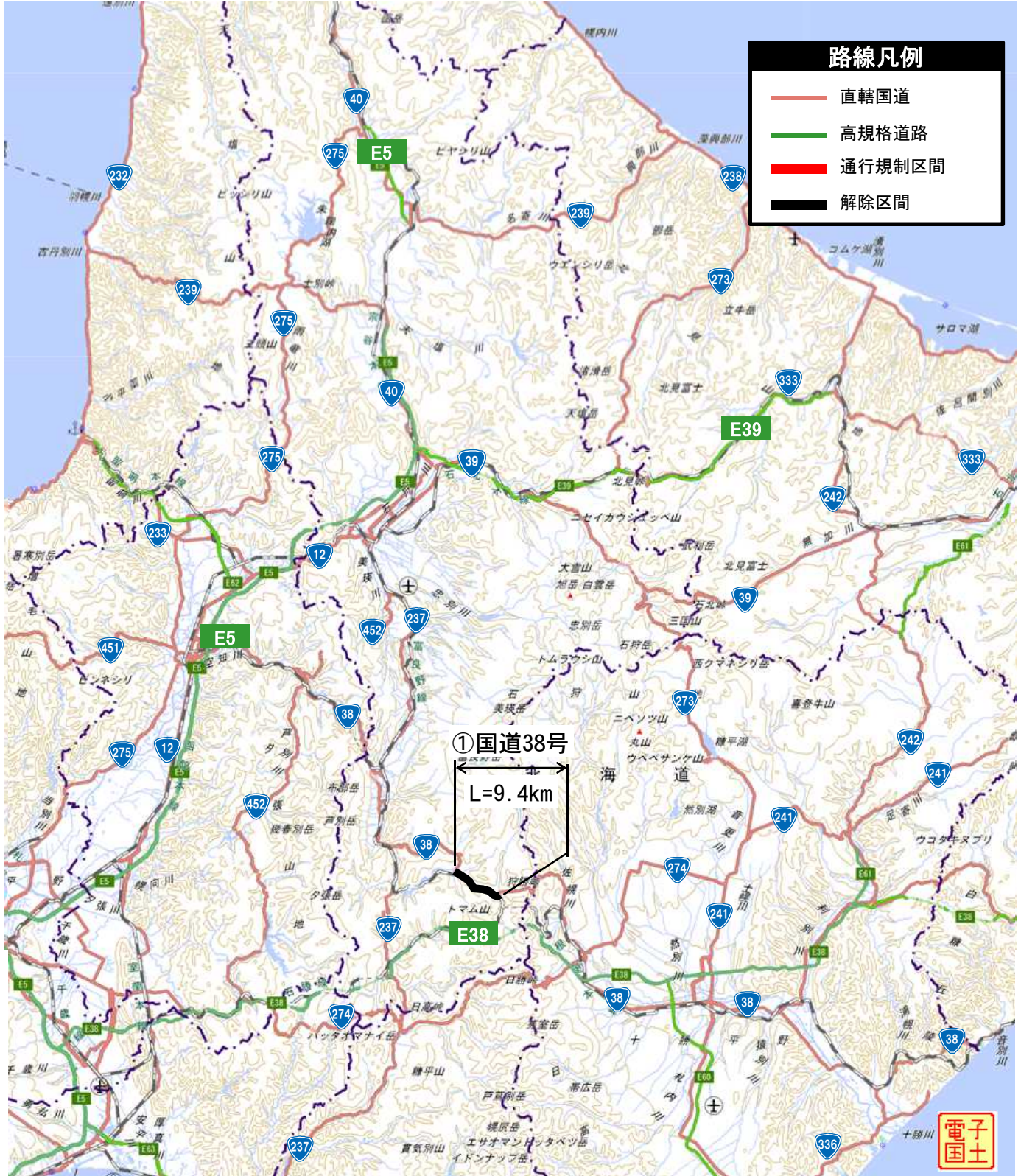
旭川開発建設部 道路整備保全課長 千葉 隆広 電話0166-32-4317（内線3381）



# 旭川開発建設部管内通行止め箇所図

	路線名	始点	終点	規制延長	規制時間	備考
①	国道38号	南富良野町字幾寅	南富良野町字落合	9.4km	13日 19:15～ 14日 11:00	規制解除

R5.3.14 11時00分現在



みなみふらのちょう あざ おちあい

# 国道38号南富良野町字落合 雪崩状況



令和5年3月13日 19:15現在



令和5年3月14日 7:00現在

みなみふらのちょう あざ おちあい

# 国道38号南富良野町字落合

# 点検状況



令和5年3月14日 6:00現在



令和5年3月14日 6:00現在



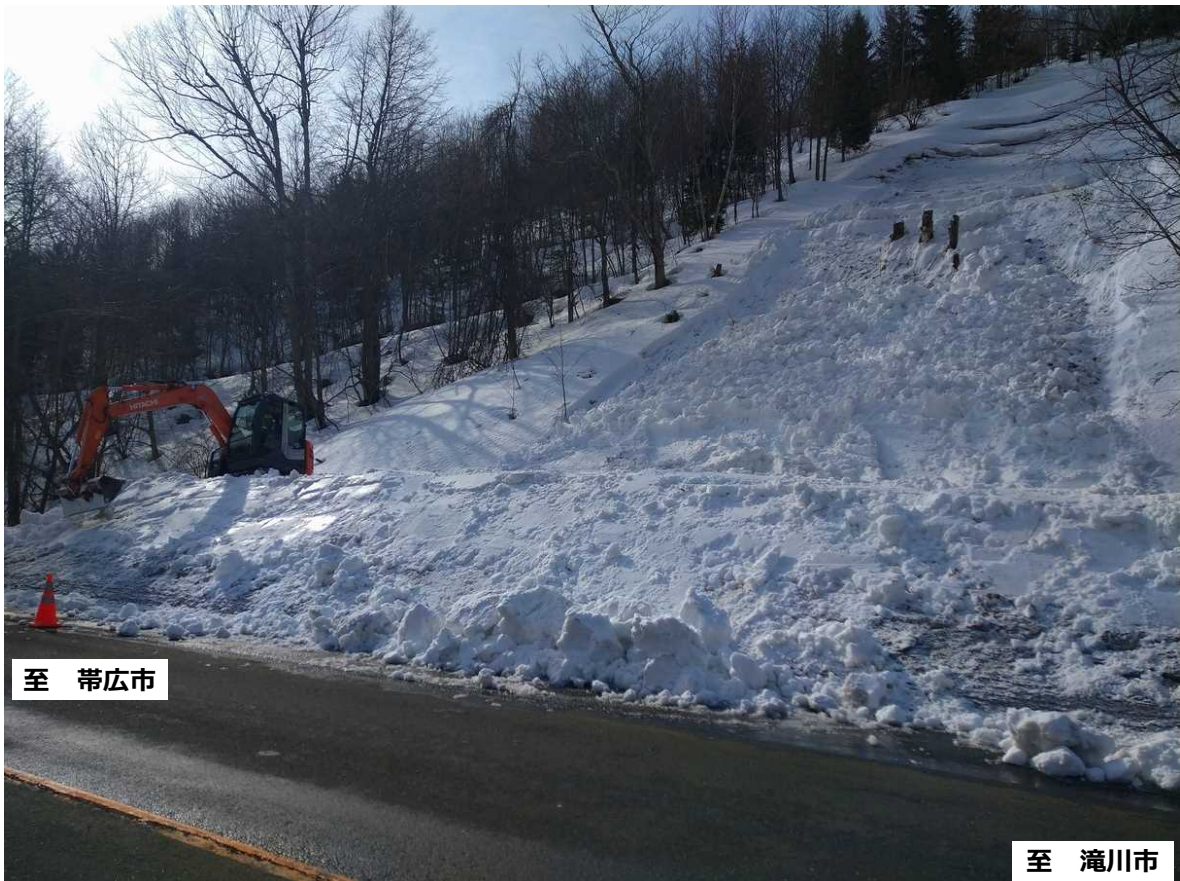
令和5年3月14日 7:00現在

みなみふらのちょう あざ おちあい

# 国道38号南富良野町字落合 除雪状況



令和5年3月14日 9:00現在



令和5年3月14日 10:20現在