

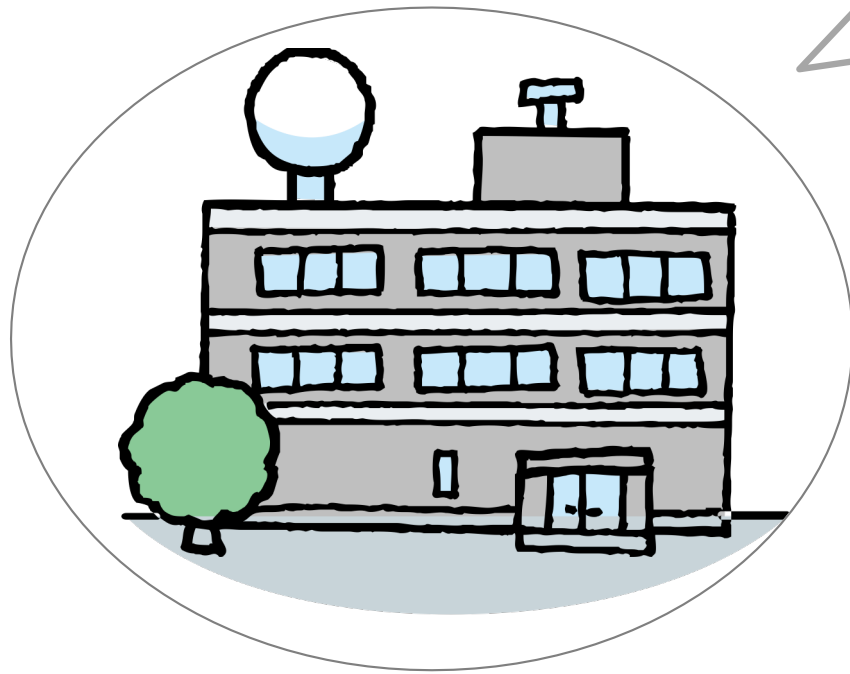


てしおがわ  
**天塩川で大雨が発生！！**



てしおがわ  
**天塩川の水があふれそうです！！**

注意報・<sup>けいほう</sup>警報や<sup>ひなん</sup>避難情報が出ます



<sup>けいほう</sup>注意報・警報を  
出すよ

<sup>きしょうちょう</sup>  
気象庁

あさひかわちほうきしょうだい  
(旭川地方気象台)

注意報・<sup>けいほう</sup>警報や<sup>ひなん</sup>避難情報が出ます

<sup>ひなん</sup>避難情報を出すよ



市役所  
町役場  
村役場

# 注意報・<sup>けいほう</sup>警報や<sup>ひなん</sup>避難情報が出ます



ラジオ

ひなんしじ  
「避難指示」が  
出たら避難しましょう



ホームページ  
Twitter、メール

とくべつけいほう  
・【特別警報】が発表されたら  
非常事態です。ただちに命を  
守る行動をとりましょう。



防災無線  
広報車

・特別警報が発表されていなく  
ても早め早めの行動を心がけ  
ましょう。



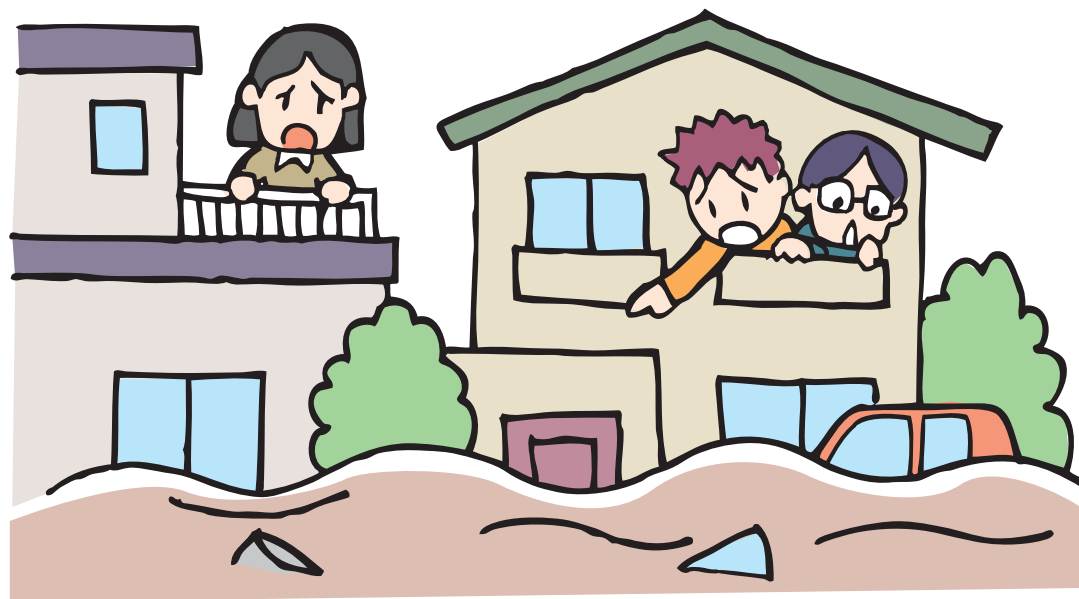
テレビ

注意報・<sup>けいほう</sup>警報や<sup>ひなん</sup>避難情報が出ます

<sup>ひなん</sup>避難所へ行く



高いところに<sup>ひなん</sup>避難する



<sup>こうずい</sup>洪水ハザードマップで<sup>ひなん</sup>避難所を<sup>かくにん</sup>確認しておこう。