

サンルダムからのお知らせ

# 流木の無料配布を行います！

ダム湖で発生した流木の有効活用を図るため、無料配布を行います。

## ●無料配布期間

配布期間：令和5年8月14日(月)～令和5年9月14日(木)

※土日祝も配布します

配布時間：① 9:00～10:30(受付時間：8:30～9:00)

② 10:30～12:00(受付時間：10:00～10:30)

③ 12:00～13:30(受付時間：11:30～12:00)

④ 13:30～15:00(受付時間：13:00～13:30)

※各時間帯で先着2組まで

流木配布を希望される方は電話による事前申し込みが必要です。(01655-4-3921)  
また、配布当日はダム管理棟にて受付を行います。(時間指定あり)

※流木の無料配布にあたり、別紙注意事項の確認をお願いいたします。

【事前申込開始日】8月7日(月)～ 【事前申込受付時間】9:00～16:00(平日のみ)



## ●配布場所



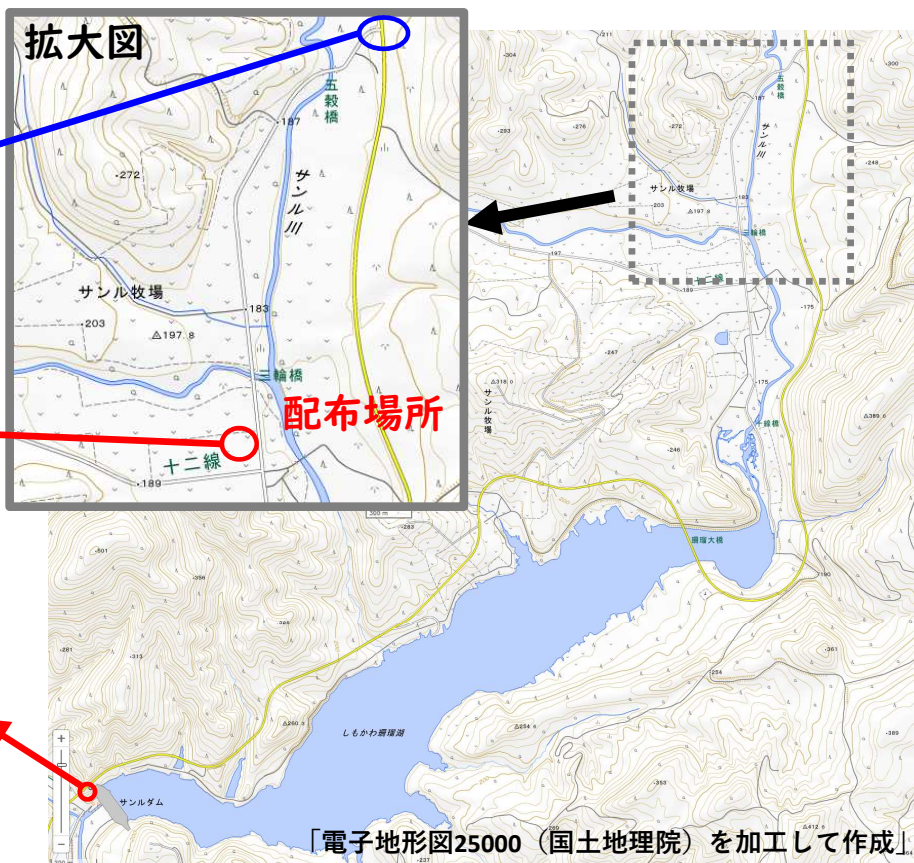
道道左折箇所



配布場所：十二線付近



当日受付：ダム管理棟



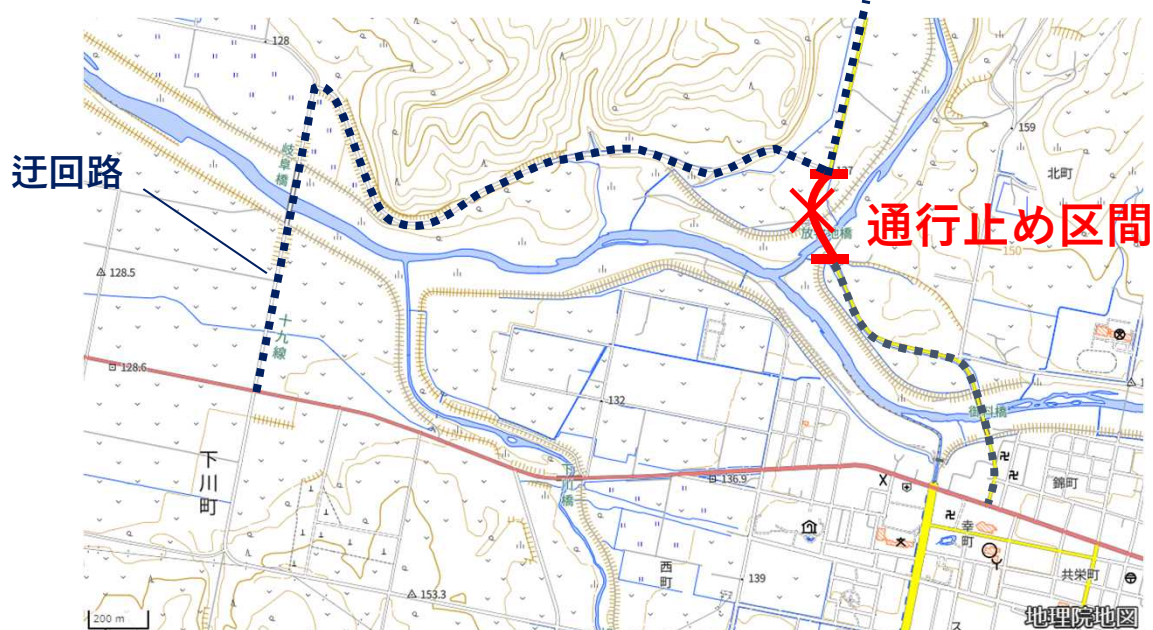
## ●問合せ先

北海道開発局 旭川開発建設部  
名寄河川事務所 サンルダム管理支所  
電話 01655-4-3921

## ● 注意事項

- 配布当日は、事前申し込みで決定した時間に、サンルダム管理支所1階展示室までお越しいただき、利用者カードにお名前など必要事項の記入をお願いします。  
(展示室内インターホンにて職員をお呼び出してください。)
- 下川町中心部～サンルダム間にある「放牧地橋」にて橋梁補修工事が実施中です。サンルダムへ来られる際は、迂回路を通る必要がありますのでご注意ください。

サンルダム方面



- 流木の不法投棄や営利目的の使用はご遠慮願います。
- 場内での事故やケガ、他の利用者とのトラブルについては、責任を負いかねます。
- 流木の選定、切断などの際は、周辺の人や車等に十分注意してください。
- 切断・運搬用具等の備え付けはありませんので、各自ご持参ください。
- 多くの配布希望者の方へ提供するため、大型車両での積込みはご遠慮ください。  
(2+トラック程度まで)
- より良い環境でご利用いただくためにも、流木の散乱やゴミを散らかしたりしないようお願いいたします。
- トイレはサンルダム管理支所1階にございますので、ご自由にご利用ください。
- 流木配布場所は携帯電話の電波が届かない場所となっていますので、ご留意下さい。
- 配布予定の流木が無くなり次第、無料配布を終了させていただきます。
- 気象状況等により開始時期の変更や期間内であっても予告無く配布を終了する場合があります。
- 流木配布場所に担当者は常駐していませんので、ご不明な点などは下記の間合せ先までご連絡ください。

● 問合せ先

北海道開発局 旭川開発建設部  
 名寄河川事務所 サンルダム管理支所  
 電話 01655-4-3921