

# 湯波内地区

- ・阿寒東改良工事 【受注者:明盛建設(株)】
- ・湯波内西改良工事 【受注者:三ッ輪建設工業(株)】
- ・湯波内中央改良工事 【受注者:市橋建設(株)】

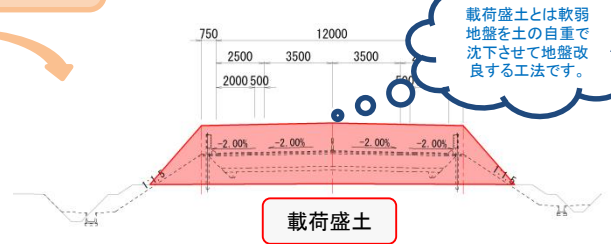
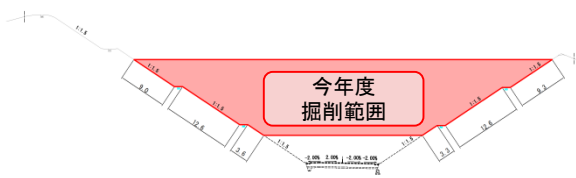
作業期間 : 平成29年4月～平成30年3月  
 工事箇所 : 釧路市桜田  
 工事内容 : 掘削工、土砂運搬工、函渠工

本工事は、北海道横断自動車道のうち、高速道路と湯波内川の交差部の横断ボックスと道路をつくるために山を掘削する工事です。  
 掘削した土は、他工区で盛土として道路をつくります。

掘削工(当地区施工)

掘削した土は他地区の盛土に流用しています

盛土工(他地区施工)



▼工事現場全景(ドローンによる空撮撮影)



▼盛土部(盛土工)



▼切土部(掘削工)



掘削残土は盛土材として使用しています。

## TOPIC~ 当現場は情報通信技術による施工を行っています。

当現場はICT(情報通信技術)を積極活用して工事を行っています。ICT施工は国交省がH28年度から推進している「i-Construction(アイ・コンストラクション)」という取り組みで、情報通信技術を現場の測量や重機の操作などに取り入れて、施工を行っています。



▲ICT施工確認状況

### 現場コメント

工事のメインとなる掘削に6月から本格的に着手しました。隣接工事が多く土砂運搬を行うダンプの調整が工事を円滑に進める上での要となります。隣接工事と密に連絡をとって、安全に留意し工事を進めて行きます。



# 桜田大橋

・桜田大橋A1橋台外一連工事 【受注者:白崎建設(株)】

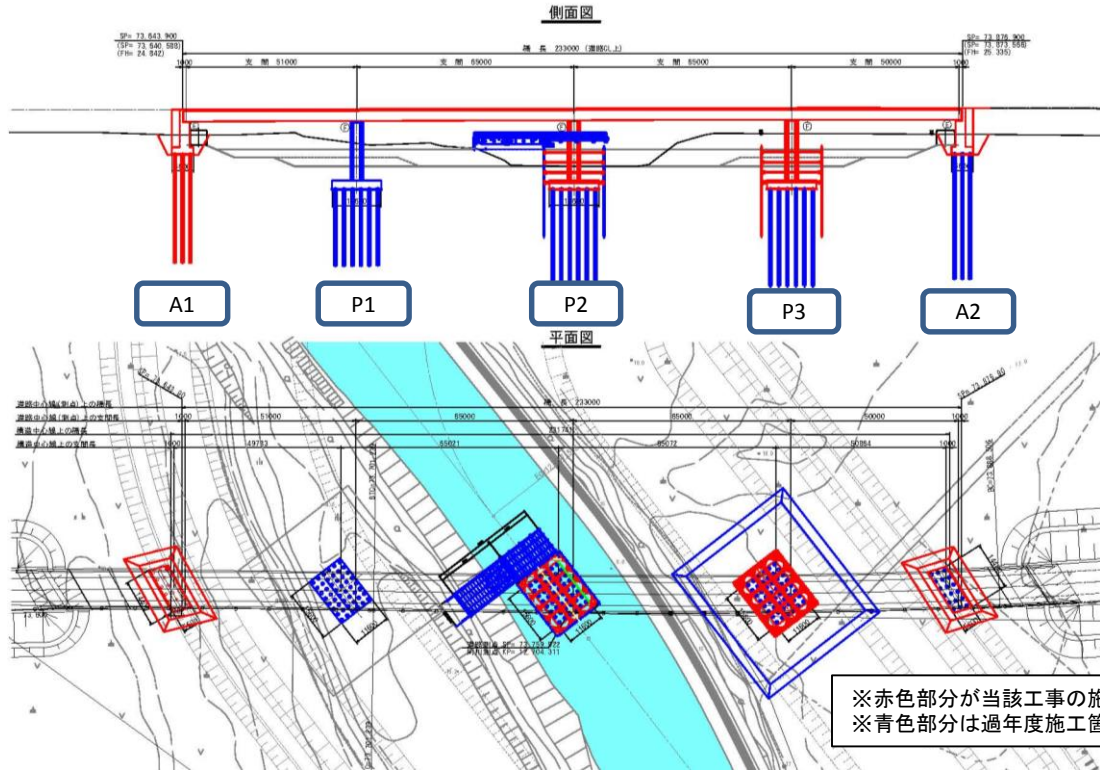
・桜田大橋A2橋台外一連工事 【受注者:小針土建(株)】

作業期間 :平成29年4月～平成30年3月

工事箇所 :釧路市山花

工事内容 :土留め工、床掘り、基礎工、コンクリート工

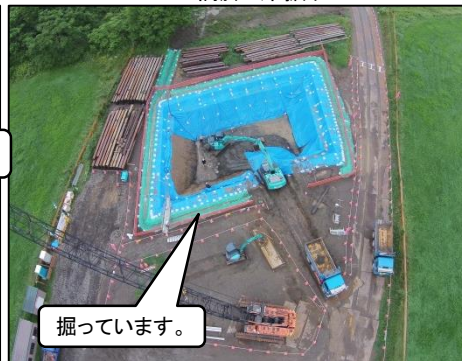
本工事は、北海道横断自動車道のうち、阿寒川を横断するための橋梁の橋脚をつくる工事です。



▼全景

▼A1橋脚 床掘り

▼P3橋脚 仮締切(床掘り)



## TOPIC～ 河川内の汚濁水防止対策の取組

当該現場は、河川内作業に伴うため、河川の汚濁水防止対策に厳重に取り組んでいます。  
工事で濁水が発生した場合、濁水処理装置を使用して阿寒川の水質管理基準以下になるように浄化してから河川に放水を行っています。

▼濁水処理装置



## 現場コメント

現在、A1橋台は周囲をブルーシートで覆いながら土砂を掘り進めています。  
P3橋脚は鋼矢板仮締切内で土砂を掘り進めています。クレーン作業が主となるので十分注意して安全作業で行っています。  
引き続き、ご迷惑をお掛けしますが安全作業で、工事を進めていきます。





# 桜田地区

- ・山花西改良外一連工事 【受注者:坂野建設(株)】
- ・山花東改良外一連工事 【受注者:葵建設(株)】
- ・山花舗装外一連工事 【受注者:村井建設(株)】

作業期間 :平成29年4月～平成29年12月

工事箇所 :釧路市山花

工事内容 :盛土工、地盤改良工、迂回路工

本工事は、北海道横断自動車道のうち、横断ボックスをつくるため迂回路を設置します。

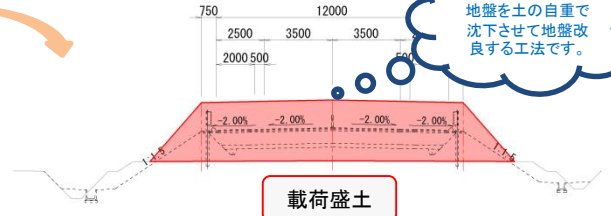
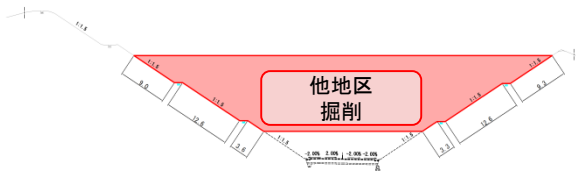
地盤改良をして、他地区より掘削した土を受け入れ、盛土をして道路をつくります。

掘削工(他地区施工)

盛土は他地区の掘削した土を流用しています

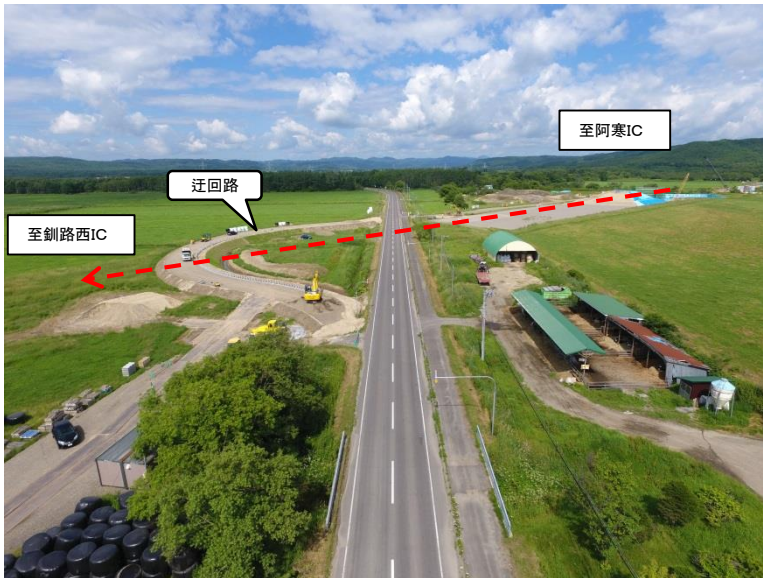
盛土工(当地区施工)

載荷盛土とは軟弱地盤を土の自重で沈下させて地盤改良する工法です。



▼工事現場全景(ドローンによる空撮撮影)

▼迂回路(路盤工)



他地区の残土を盛土材として使用しています。

## TOPIC～ 当現場は今年度より快適トイレを一般開放しています。

当現場は国土交通省で、建設現場を男女ともに働きやすい環境とする取り組みの一環として、男女ともに快適に使用できる仮設トイレを「快適トイレ」を設置しています。

一般の方にも解放していますのでご利用下さい。



▲快適トイレ設置状況

## 現場コメント

当地区は6月から本格的に着手しました。

迂回路設置に伴い重機械及びダンプの出入り等で道道雄別釧路線通行中の皆様にはご迷惑をお掛け致しますが、安全に留意し工事を進めてまいりますので、よろしくお願い致します。



# 美濃地区

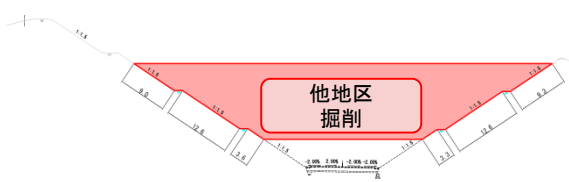
- ・美濃西改良外一連工事【受注者:葵建設(株)】
- ・美濃東改良外一連工事【受注者:クニオカ工業(株)】

作業期間 : 平成29年4月～平成30年3月  
工事箇所 : 釧路市美濃  
工事内容 : 盛土工(載荷盛土)、地盤改良工、管渠工、函渠工

本工事は、北海道横断自動車道のうち、高速道路と市道の交差部の横断ボックスと盛土をする工事です。

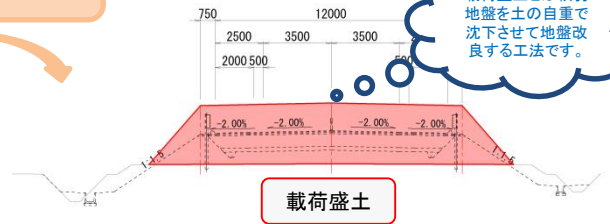
横断ボックス設置に伴い地盤改良及び横断管、他地区より掘削した土を受け入れ、盛土をして道路をつくります。

掘削工(他地区施工)



盛土は他地区の掘削した土を流用しています

盛土工(当地区施工)



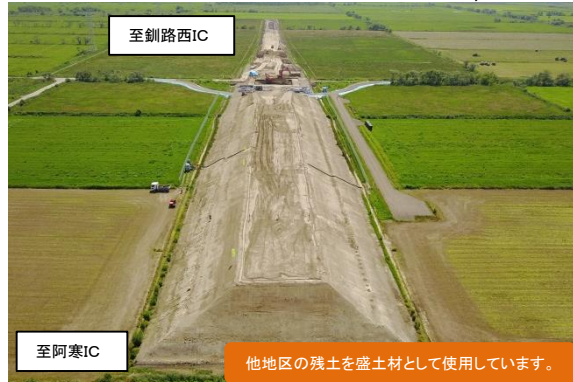
▼工事現場全景(ドローンによる空撮撮影)

▼盛土施工状況



▼盛土完成状況(ドローンによる空撮撮影)

▼横断排水管施工状況



## 現場コメント

7月後半から雨が多く工事進捗管理が難しいです。8月からは台風の発生も懸念されます。降雨等に対する現場管理、事故等安全管理に留意し工事を進めて行きますので、よろしくお願致します。

