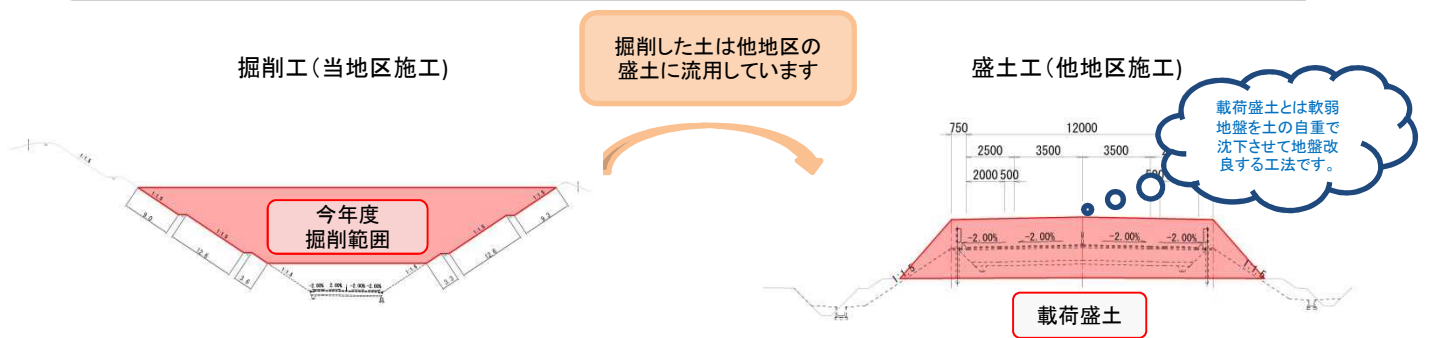


湯波内地区

- ・阿寒東改良工事 【受注者:明盛建設(株)】
- ・湯波内西改良工事 【受注者:三ッ輪建設工業(株)】
- ・湯波内中央改良工事 【受注者:市橋建設(株)】

作業期間 :平成29年4月～平成30年3月
 工事箇所 :釧路市桜田
 工事内容 :掘削工、土砂運搬工、函渠工

本工事は、北海道横断自動車道のうち、高速道路と湯波内川の交差部の横断ボックスと道路をつくるために山を掘削する工事です。
 掘削した土は、他工区で盛土として道路をつくります。



▼工事現場全景(ドローンによる空撮撮影)



掘削残土は盛土材として使用しています。

▼盛土部(盛土工)



▼切土部(掘削工)



TOPIC～ 横断道で親子見学会を開催！

9月23日(土)、整備中の横断道阿寒IC～釧路西IC間において、釧路管内の小学校とその保護者を対象とした現場見学会を開催しました。保護者を含め36名が参加し、現場見学会を始め、建設機械の市場などを体験することで、高速道路工事の理解を深めていただきました。



現場コメント

8月の悪天候により工事掘削進捗に少し遅れが生じています。しかしながら、引き続き隣接工事と密に連絡をとって、安全に留意し工事を進めて行きます。

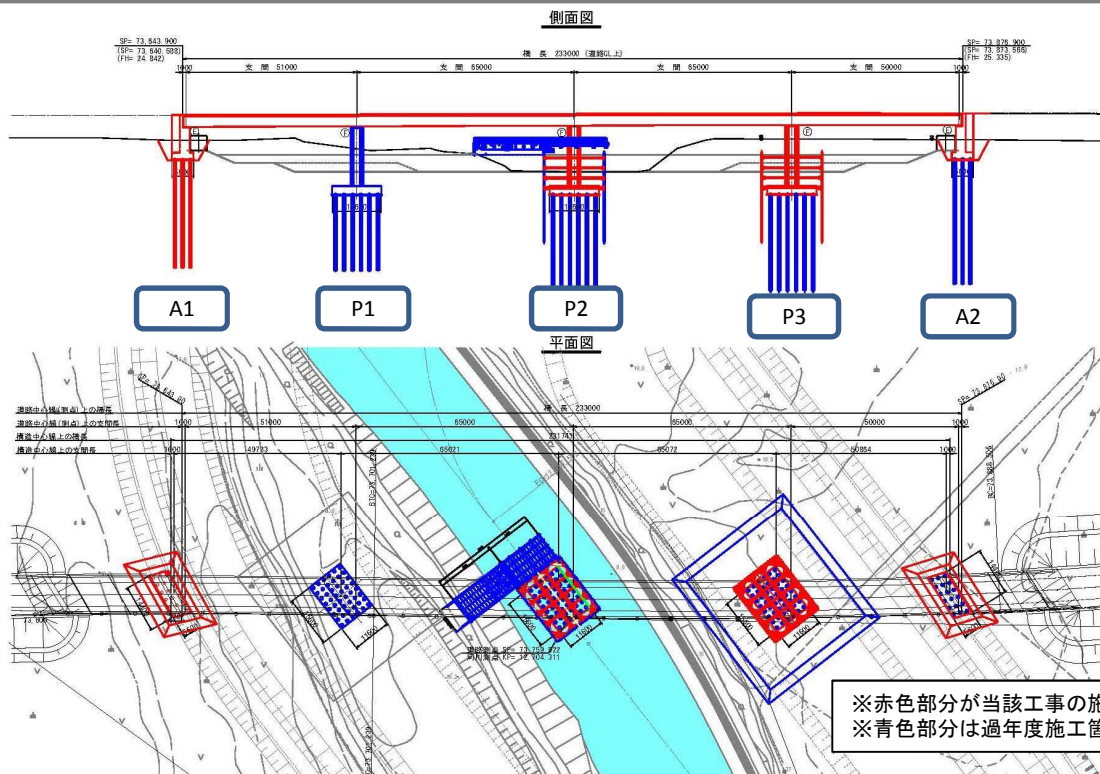


桜田大橋

- ・桜田大橋A1橋台外一連工事 【受注者:白崎建設(株)】
- ・桜田大橋A2橋台外一連工事 【受注者:小針土建(株)】

作業期間 :平成29年4月～平成30年3月
 工事箇所 :釧路市山花
 工事内容 :土留め工、床掘り、基礎工、コンクリート工

本工事は、北海道横断自動車道のうち、阿寒川を横断するための橋梁の橋脚をつくる工事です。



▼全景

▼A1橋脚 床掘り内

▼P3橋脚 仮締切内



TOPIC～ インターンシップ(釧路高校生)参加！

当該現場は、ドローン(無人飛行体、UAV)の活用に取り組んでいます。建設現場が設計どおりに進んでいるか、進捗管理を定点観測するため高い視点より全景を撮って管理しています。インターンシップ(釧路高校生)による実施体験が行われました。社会人とのコミュニケーションの経験が積めることはインターン参加の大きなメリットです。今後、実質的な就職活動にお役に立てれば幸いです。

▼ドローン操作体験中



現場コメント

現在、A1橋脚は杭の施工が終わり橋脚本体を施工中です。

P3橋脚は鋼矢板仮締切内で施工を行っています。足場・高所作業に十分注意して安全作業で行っています。

引き続き、ご迷惑をお掛けしますが安全作業で、工事を進めていきます。



桜田地区

- ・山花西改良外一連工事 【受注者:坂野建設(株)】
- ・山花東改良外一連工事 【受注者:葵建設(株)】
- ・山花舗装外一連工事 【受注者:村井建設(株)】

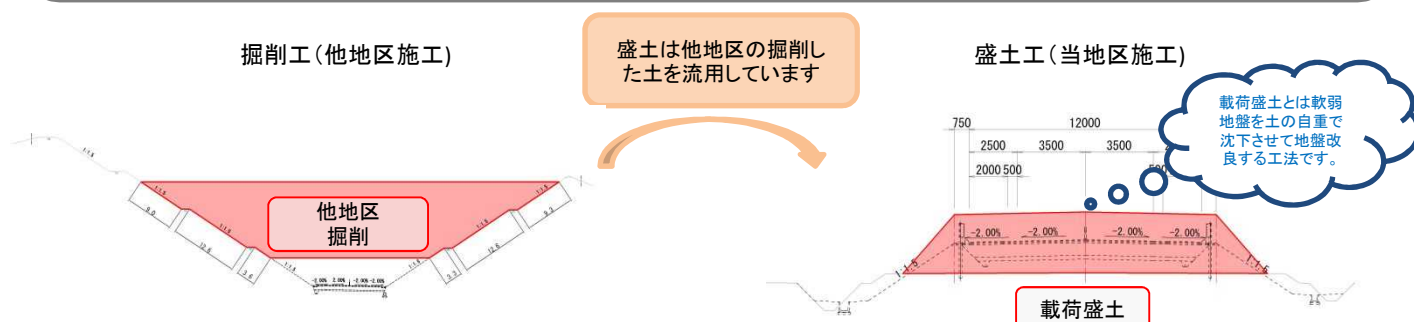
作業期間 : 平成29年4月～平成29年12月

工事箇所 : 釧路市山花

工事内容 : 盛土工、地盤改良工、迂回路工

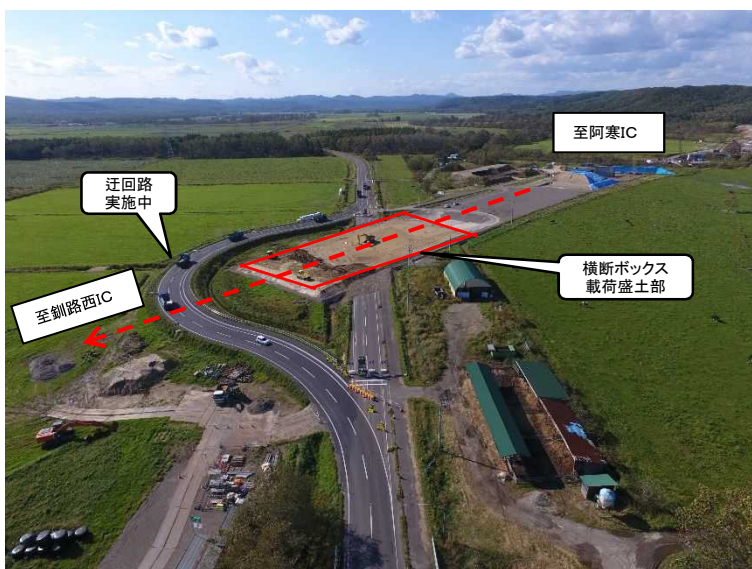
本工事は、北海道横断自動車道のうち、横断ボックスをつくるため迂回路を設置します。

地盤改良をして、他地区より掘削した土を受け入れ、盛土をして道路をつくります。



▼工事現場全景(ドローンによる空撮撮影)

▼迂回路(車道舗装工)敷均し施工状況



▼迂回路(車道舗装工)転圧施工状況

▼迂回路(歩道舗装工)敷均し施工状況



現場コメント

当地区は8月から、迂回路切換えとなりました。道道雄別釧路線通行中の皆様にはご迷惑をお掛け致しますが、安全に留意し工事を進めてまいりますので、よろしくお願い致します。



美濃地区

- ・美濃西改良外一連工事【受注者:葵建設(株)】
- ・美濃東改良外一連工事【受注者:クニオカ工業(株)】

作業期間 : 平成29年4月～平成30年3月
 工事箇所 : 釧路市美濃
 工事内容 : 盛土工(載荷盛土)、地盤改良工、管渠工、函渠工

本工事は、北海道横断自動車道のうち、高速道路と市道の交差部の横断ボックスと盛土をする工事です。

横断ボックス設置に伴い地盤改良及び横断管、他地区より掘削した土を受け入れ、盛土をして道路をつくります。



▼工事現場全景(ドローンによる空撮撮影)



▼盛土完成状況(ドローンによる空撮撮影)

▼盛土施工状況



▼道路横断ボックス 枠組足場施工状況

他地区の残土を盛土材として使用しています。

TOPIC～ 横断道で親子見学会を開催！

9月23日(土)、整備中の横断道阿寒IC～釧路西IC間において、釧路管内の小学校とその保護者を対象とした現場見学会を開催しました。保護者を含め36名が参加し、現場見学会を始め、建設機械の市場などを体験することで、高速道路工事の理解を深めていただきました。



現場コメント

8月から函渠工の本体施工に入りました。高所作業による現場安全管理が重要となってきます。足場等に対する現場管理、事故等安全管理に留意し工事を進めていきますので、よろしくお願い致します。

