

工事概要

受注者: 坂野建設株式会社

工事名: 北海道横断自動車道 釧路市 阿寒東改良工事

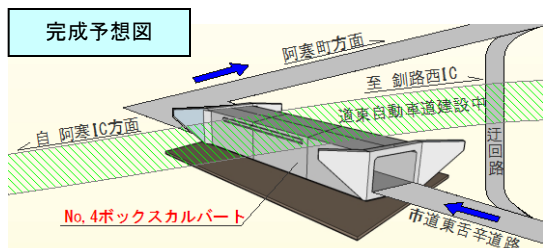
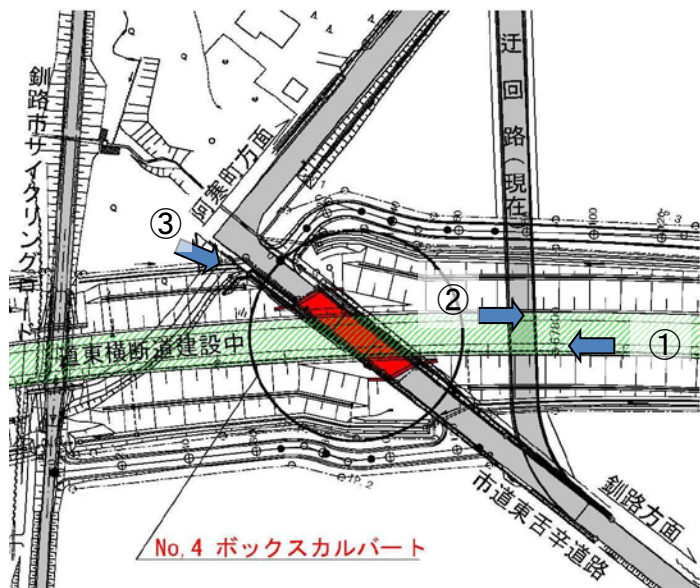
本工事は、北海道横断自動車道のうち、高速道路と市道の交差部のボックスカルバートをつくる工事です。

作業期間 : 平成28年4月～12月

工事箇所 : 釧路市阿寒町東舌辛

工事内容 : コンクリート工、鉄筋工、型枠工、掘削工、載荷盛土工

工事進捗率
40%



①No,4ボックスカルバート全景

②盛土施工箇所全景

③No,4ボックスカルバート

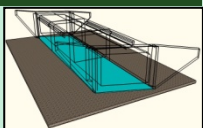


TOPIC~ コンクリートについて

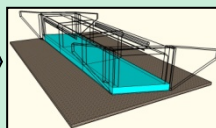
ボックスカルバートの工事に伴い、大量のコンクリートを使用しますが、コンクリートは右図のように段階に分けて打設します。

上記写真にもありますが、7月27日に均しコンクリートを打設しました。

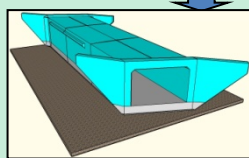
地盤がごぼごぼと、型枠の設置や鉄筋の正確な配置ができないため、均しコンクリートを打つ必要があります。コンクリート構造物をつくる上で非常に重要な役割があります。



①均しコンクリート



②底板コンクリート



③側壁・頂版コンクリート

完成!

現場コメント

7月27日よりボックスカルバートのコンクリート打設(均しコンクリート打設)が始まり、今後も引き続き生コン車・ダンプ車両の通行が多くなります。市道東舌辛道路をご利用の皆様には御迷惑をおかけしておりますが、最大限の配慮を行いながら工事をいたします。なお、盆休(8月11日～8月21日)の期間は路上規制を行いませんので御報告いたします。

一日も早い完成を目指しておりますので度重なる御協力よろしくお願いします。



工事概要

受注者: 白崎建設株式会社

工事名: 北海道横断自動車道 釧路市 湯波内西改良工事

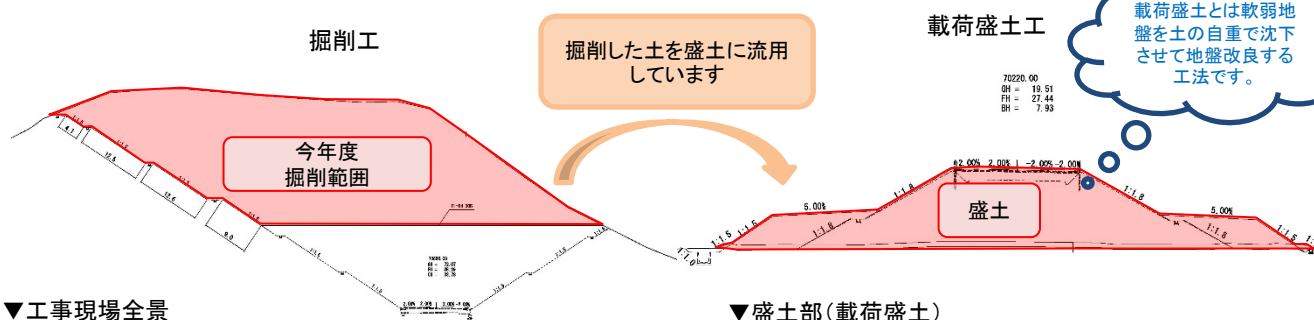
本工事は、北海道横断自動車道のうち、道路をつくるために山を掘削して道路をつくり、掘削した土で盛土をして道路をつくる工事です。

作業期間 : 平成28年4月～12月

工事箇所 : 釧路市桜田

工事内容 : 掘削工、土砂運搬工、サンドマット工、载荷盛土工

工事進捗率
45%



▼工事現場全景



▼盛土部(载荷盛土)



▼切土部(掘削工)



掘削残土を盛土材として使用しています。
7月から盛土を本格的に開始しました。
現在、最終的に7mの高さを盛りますが、
現在の盛土高は1m程度となっています。

TOPIC~ 当現場がNHKで放映されました。

当現場はICT(情報通信技術)を積極活用して工事を行っています。ICT施工は国交省がH28年度から推進している「i-Construction(アイ・コンストラクション)」という取り組みで、情報通信技術を現場の測量や重機の操作などに取り入れて、従施工を行っています。

本取組を当現場は釧路管内で一番最初に導入しており、先日NHKの取材を受け、テレビ放映されました。



▲取材状況

現場コメント

立木伐採、林道の迂回路、河川の仮水路切り直し、サンドマット工などの段取り準備工がほぼ終わり、工事のメインとなる切土掘削と盛土に7月から本格的に着手しました。
雨天日が多く、現場進捗がなかなか進まなかったですが、安全に留意し工事を進めて行きます。



工事概要

受注者:市橋建設株式会社
工事名:北海道横断自動車道 釧路市 桜田大橋P1橋脚工事

工事進捗率
40%

受注者:小野寺・荒井・札建経常JV
工事名:北海道横断自動車道 釧路市 桜田大橋P2橋脚工事

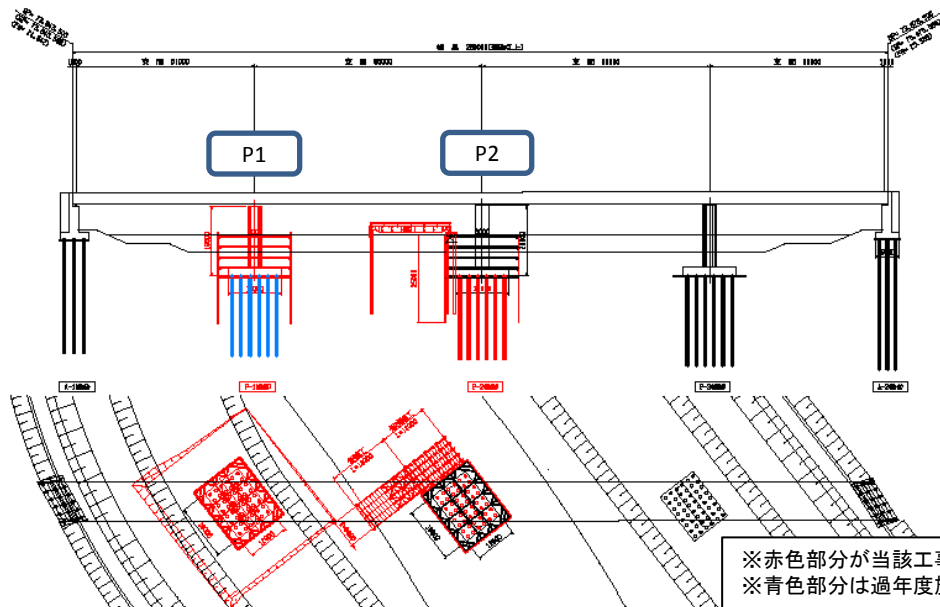
工事進捗率
30%

本工事は、北海道横断自動車道のうち、阿寒川を横断するための橋梁の橋脚をつくる工事です。

作業期間 :平成28年4月～平成29年2月

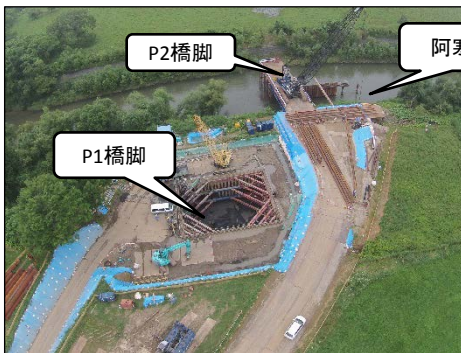
工事箇所 :釧路市桜田

工事内容 :土留め工、床堀、仮橋、基礎工、コンクリート工

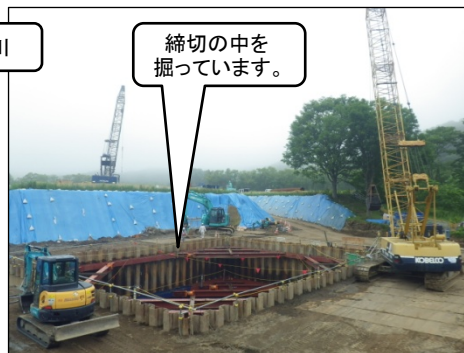


※赤色部分が当該工事の施工対象
※青色部分は過年度施工箇所

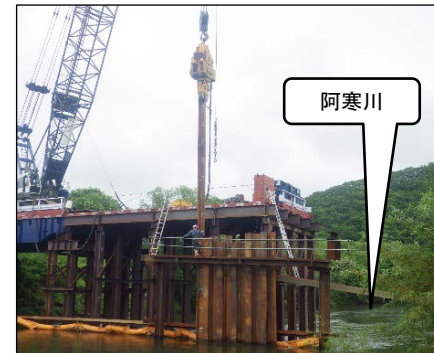
▼全景



▼P1橋脚 床ぼり



▼P2橋脚 仮締切施工



TOPIC～ 河川内作業における安全対策の取組

阿寒川は、雨で増水しやすい河川であり、近年のゲリラ豪雨等の発生が多いことも考慮し、作業時の安全対策として水位・雨量などをリアルタイムで計測できる装置を設置しています。計測データは、モバイル通信網を介して現地からサーバへ送信され、インターネット上で確認することができ、工事中止、及び避難指示の決定に役立っています。現場管理の上で非常に有効です。



現場コメント

P1橋脚は鋼矢板による仮締切土留めが完了し、締切の中の土砂を掘り進めています。9月からコンクリート打設を予定しております。

P2橋脚は仮締切を進めていますが、さけ・ます遡上時期の関係で、作業は8月20日をもって、12月9日まで一時中止となります。引き続き、ご迷惑をお掛けしますが安全作業で、工事を進めていきます。

