

工事概要

受注者: 坂野建設株式会社

工事名: 北海道横断自動車道 釧路市 阿寒東改良工事

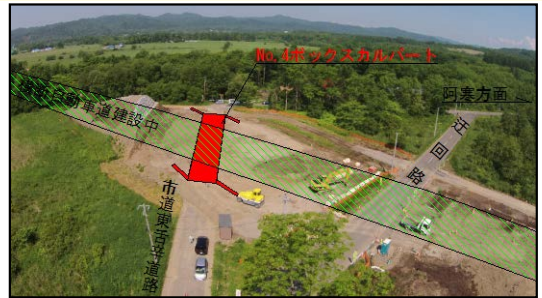
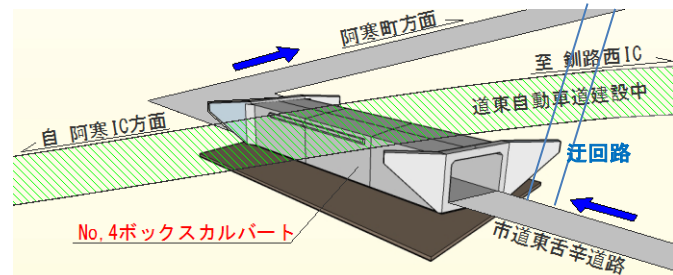
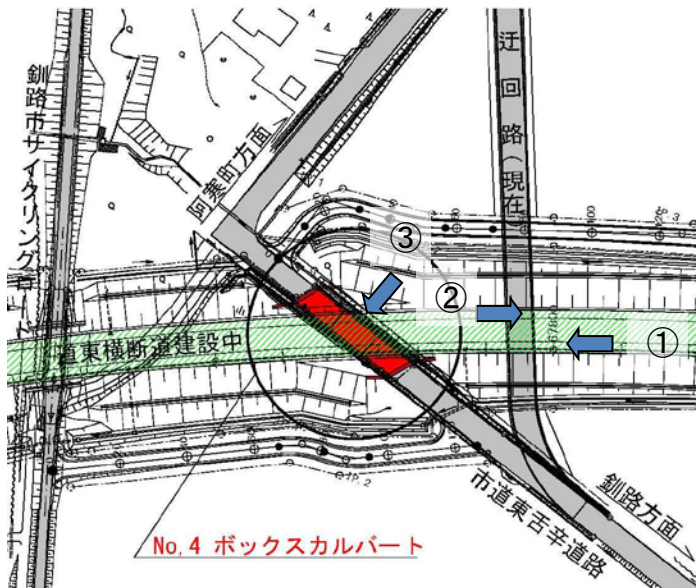
本工事は、北海道横断自動車道のうち、高速道路と市道の交差部のボックスカルバートと盛土をつくる工事です。

作業期間 : 平成28年4月～12月

工事箇所 : 釧路市阿寒町東舌辛

工事内容 : コンクリート工、鉄筋工、型枠工、掘削工、載荷盛土工

工事進捗率
30%



①No,4ボックスカルバート全景

②盛土施工箇所全景

③No,4ボックスカルバート



掘削状況

TOPIC～ 現場で見かける赤いポールについて

盛土を行っている現場でよく赤いポールが埋まっているのを見かけることあると思いますが、これは沈下板というものです。釧路一帯は軟弱地盤であるため、先行して盛土を行い、一旦沈下させてから道路をつくる必要があります。この「沈下板」を利用することで、沈下量を計測し、沈下が収まる時期などを予測する事もできます。



▲沈下板



▲沈下板設置状況

現場コメント

当現場は市道東舌辛道路の隣接工事であるため、一般車の通行と工事車両の出入り誘導を円滑に行う事を重点安全対策としています。7月からはカルバートが本格的に施工が始まり土砂運搬の方も市道を利用し運搬を行う予定です。最後に一日も早い横断自動車道開通を目指しておりますので度重なる御協力をよろしくお願いいたします。



工事概要

受注者: 白崎建設株式会社

工事名: 北海道横断自動車道 釧路市 湯波内西改良工事

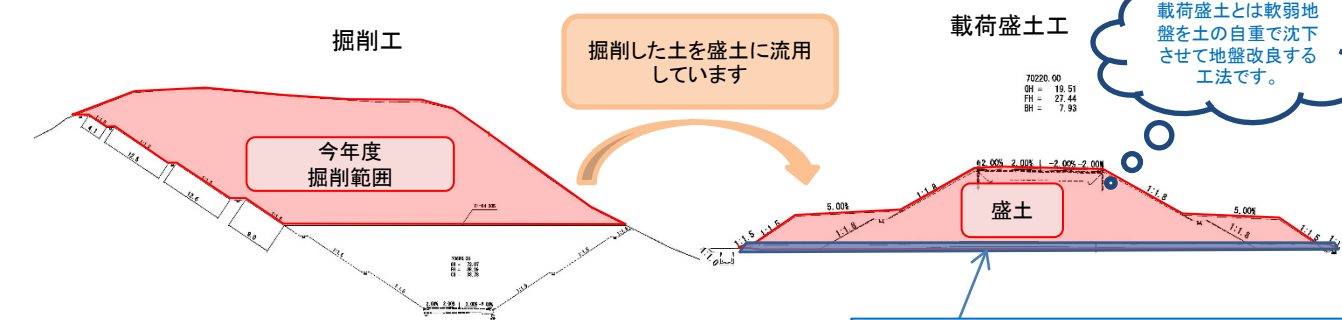
本工事は、北海道横断自動車道のうち、道路をつくるために山を掘削して道路をつくり、掘削した土で盛土をして道路をつくる工事です。

作業期間 : 平成28年4月～12月

工事箇所 : 釧路市桜田

工事内容 : 掘削工、土砂運搬工、サンドマット工、载荷盛土工

工事進捗率
38%



▲工事現場全景

▼切土部(掘削工)



▼盛土部(载荷盛土)



TOPIC~ i-construction (アイコンストラクション) による施工

当現場はICT(情報通信技術)を積極活用して工事を行っています。

ICT施工には下記のメリットがあります。

- ・ドローンによる測量(従来の測量に比べ期間が2週間⇒1日に短縮)
- ・3次元データで現場を管理。(工事書類が従来の1/100)
- ・3次元データを取り入れた専用の建設機械を使用(熟練のオペレータでなくともそれと同等の技量で施工することが可能)

以上のように土木現場の生産性を向上させるICTは今後の土木工事の主流になっていく技術であり、当現場ではいち早く取り入れております。(釧路管内で一番最初に導入)



▲ドローンによる現場測量

現場コメント

当現場は一般道路からのアクセス道路が少なく、隣接工事も多いため、工事車両の出入り調整をいかに円滑に行うかが工事を進める上での要となります。

6月でサンドマット工が完了し、7月からは掘削工・土砂運搬工・载荷盛土工を行います。



工事概要

受注者:市橋建設株式会社
工事名:北海道横断自動車道 釧路市 桜田大橋P1橋脚工事

工事進捗率
20%

受注者:小野寺・荒井・札建経常JV
工事名:北海道横断自動車道 釧路市 桜田大橋P2橋脚工事

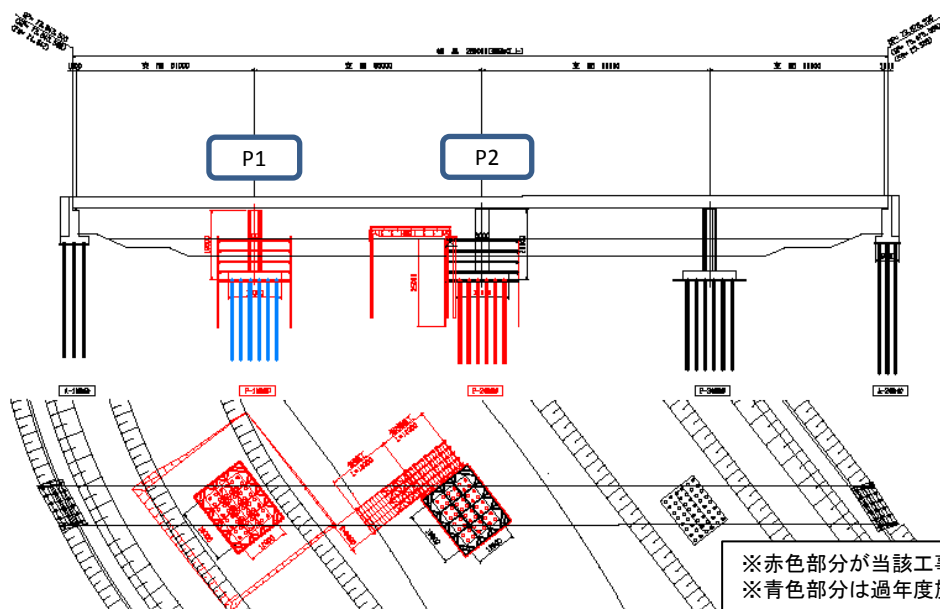
工事進捗率
11%

本工事は、北海道横断自動車道のうち、阿寒川を横断するための橋梁(桜田大橋)の橋脚をつくる工事です。

作業期間 :平成28年4月～平成29年2月

工事箇所 :釧路市桜田

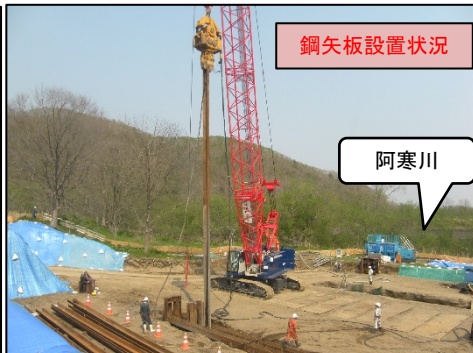
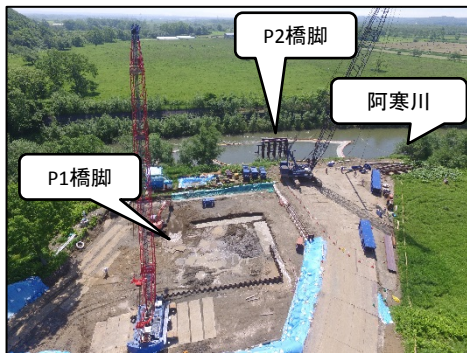
工事内容 :土留め工、床堀、仮橋、基礎工、コンクリート工



▼全景

▼P1

▼P2



TOPIC～ 河川内の汚濁防止対策の取組

当該現場は河川内作業が伴うため、河川の汚濁防止対策を厳重に行っております。

具体的にはさけ・ます遡上時期の工事一時中止、工事で濁水が発生した場合は阿寒川の水質管理基準以下となるまで濁水を浄化してから河川に放水を行っています。



▲濁水処理装置

現場コメント

現在、P1橋脚は掘削に先立ち土留め鋼矢板を打込んでいます。7月下旬から、コンクリート工の施工開始となります。P2橋脚は河川内に仮橋を設置しています。各現場、クレーン作業が主となるので、十分注意して安全作業で工事を進めていきます。

