

## 2) 河川の変遷

幌呂川の流況は、以下に示すように、豊水期と渇水期の差が少なく、渇水期の比流量が2.0を上回るなど、一般の河川に比べ、流況が安定していることが示されている。

河川の改修は、昭和40年代に進められており、湿原区間とその周辺で河道内に土砂の堆積が見られる(図5-4~7)

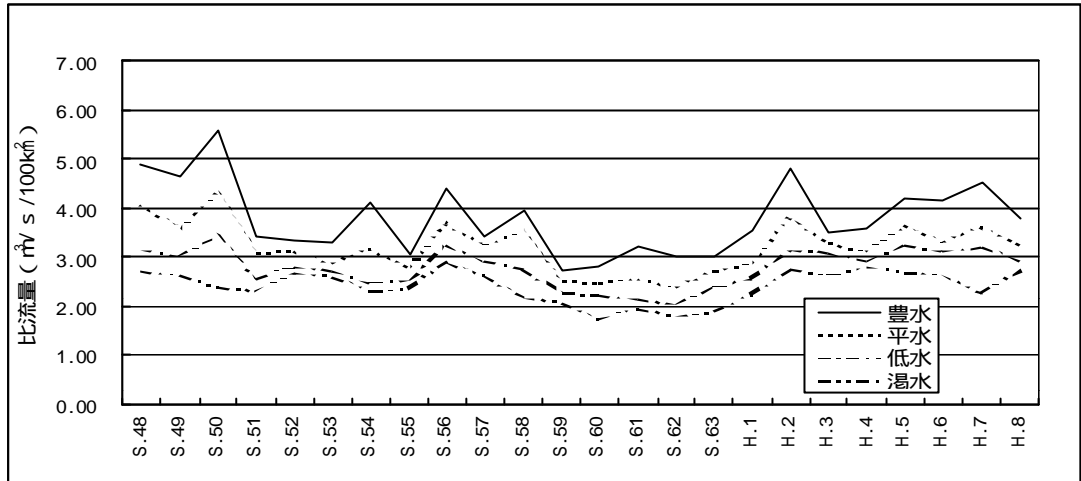


図5-4 幌呂川の年流量状況

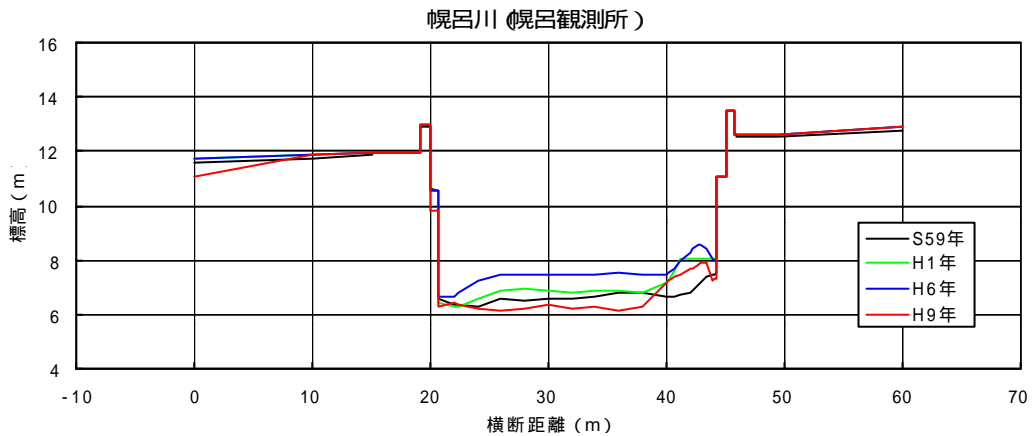


図5-5 水位流量観測所の河床横断形の変遷

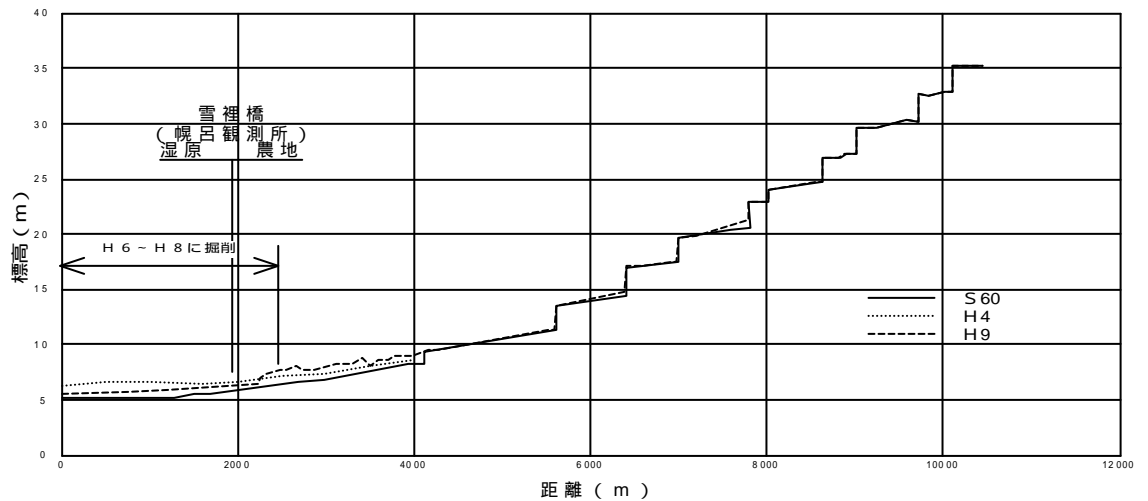


図5-6 幌呂川の河床縦断形の変遷