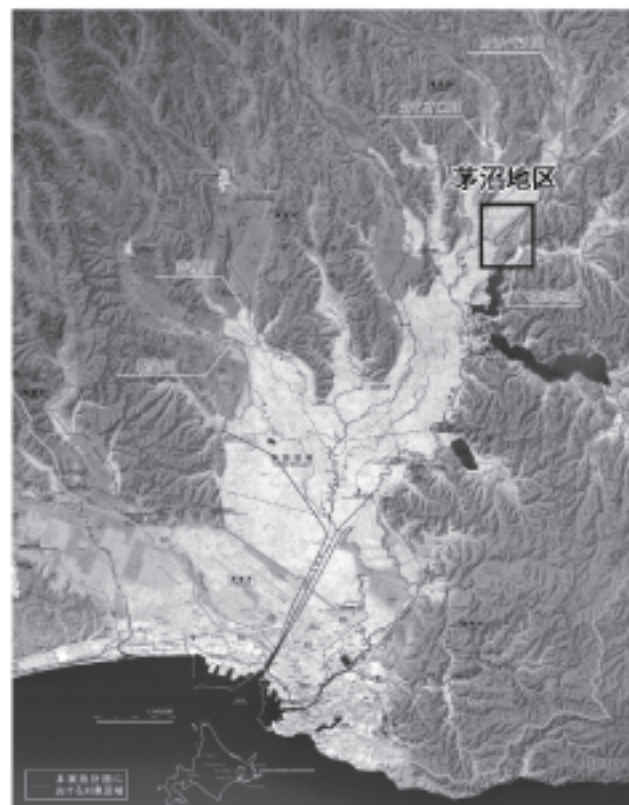


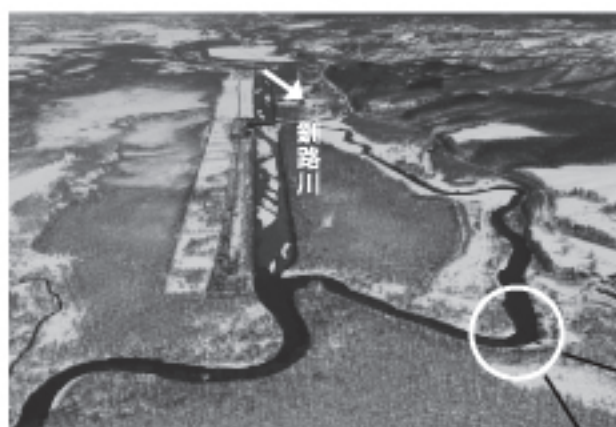
## 茅沼地区旧川復元事業実施箇所の様子



旧川復元前(平成11年撮影)



茅沼地区旧川復元位置図(河口から32km付近)



旧川切り替え直後(平成22年2月撮影)



旧川復元(下流から上流を望む)



完成予想図



旧川復元(上流から下流を望む)

## 釧路湿原自然再生

～茅沼地区の蛇行復元～

# フィールド ワークショップ ニュースレター

# 2010.2.28

湿原がよみがえる

編集・発行：釧路湿原自然再生協議会 運営事務局  
発行日：平成22年3月30日



### 開催概要

釧路湿原自然再生協議会では、釧路湿原の保全・再生のため、様々な取り組みを行っています。平成19年から進めてきた「茅沼地区の旧川復元」もその取り組みの一つですが、平成22年2月に茅沼地区で釧路川の一部が旧川に切り替わり、昔の蛇行した川の形に戻ることになりました。

そこで、平成22年2月28日(日)に茅沼地区旧川復元箇所、釧路湿原自然再生協議会の主催による「[釧路湿原自然再生]～茅沼地区の蛇行復元～フィールドワークショップ」が開催されました。

当日は、地域住民や標茶高校の生徒さん約60名の方が参加し、茅沼地区旧川復元箇所の川沿いを歩きながら蛇行復元の現地観察を行いました。

### Program

2010年2月28日(日)8:30～11:00  
茅沼地区旧川復元箇所  
[旧川河道部⇄旧川復元(下流部)]

8:30 ①釧路地方合同庁舎前出発  
9:20 ②標茶高校前出発  
9:40～11:00  
フィールドワークショップ  
グループに分かれて旧川沿いを  
歩きながら蛇行復元の現地観察  
11:00 バス乗車(解散)

※フィールドワークショップに引き続き、午後から予定していた「釧路湿原こども発表会」につきましては、前日27日(土)に南米子リで発生した地震の影響で、釧路地方に津波警報が発表されたことにより、急遽、中止をさせていただきます。

### 資料の公開方法

委員会で使用した資料および議事要旨は、  
釧路湿原自然再生協議会ホームページにて公開しています。  
[http://www.ks.hkd.mlit.go.jp/kasen/kushiro\\_wetland/index.html](http://www.ks.hkd.mlit.go.jp/kasen/kushiro_wetland/index.html)

### ご意見募集

釧路湿原自然再生協議会運営事務局では皆様のご意見を募集しています。  
電話・FAXにて事務局まで御連絡ください。

## 釧路湿原自然再生協議会 運営事務局

TEL (0154) 23-1353  
FAX (0154) 24-6839



平成22年2月28日

# フィールド ワークショップ

～茅沼地区蛇行復元～

## Field Work Shop

### 開催概要

#### 概要

- 開催日：平成22年2月28日(日)9:30～11:00
- 参加者：地域住民や標茶高校の生徒さんなど  
協議会委員：新庄会長、中村会長代理、辻井先生、  
神田委員長(旧川復元)、高橋委員長(再生普及)  
約60名が参加
- 実施場所：茅沼地区蛇行復元箇所(旧川左岸)
- 内容：3つのグループに分かれ蛇行河川及び  
周辺環境の観察
  - Aグループ(説明者 新庄会長)：  
標茶高校の生徒さんなど
  - Bグループ(説明者 神田委員長)：地域住民
  - Cグループ(説明者 中村会長代理)：地域住民

#### 開催状況

##### 【現地観察内容】

各グループでは、説明者から旧川復元の概要について説明を受けた。また、子供たちは樹種や樹木の年輪調査など体験型の現地観察を行った。

##### 【感想・意見】

- 蛇行した川に戻して魚達が入って来るか心配だったが、魚が戻ってきているのが分かって良かった。
- 実際に曲がった川を見てみると魚が戻り、自然に近づいている実感が沸いた。
- 釧路川の蛇行復元を他の川のお手本としてほしい。



観察状況(Aグループ)



体験観察の状況(Aグループ)

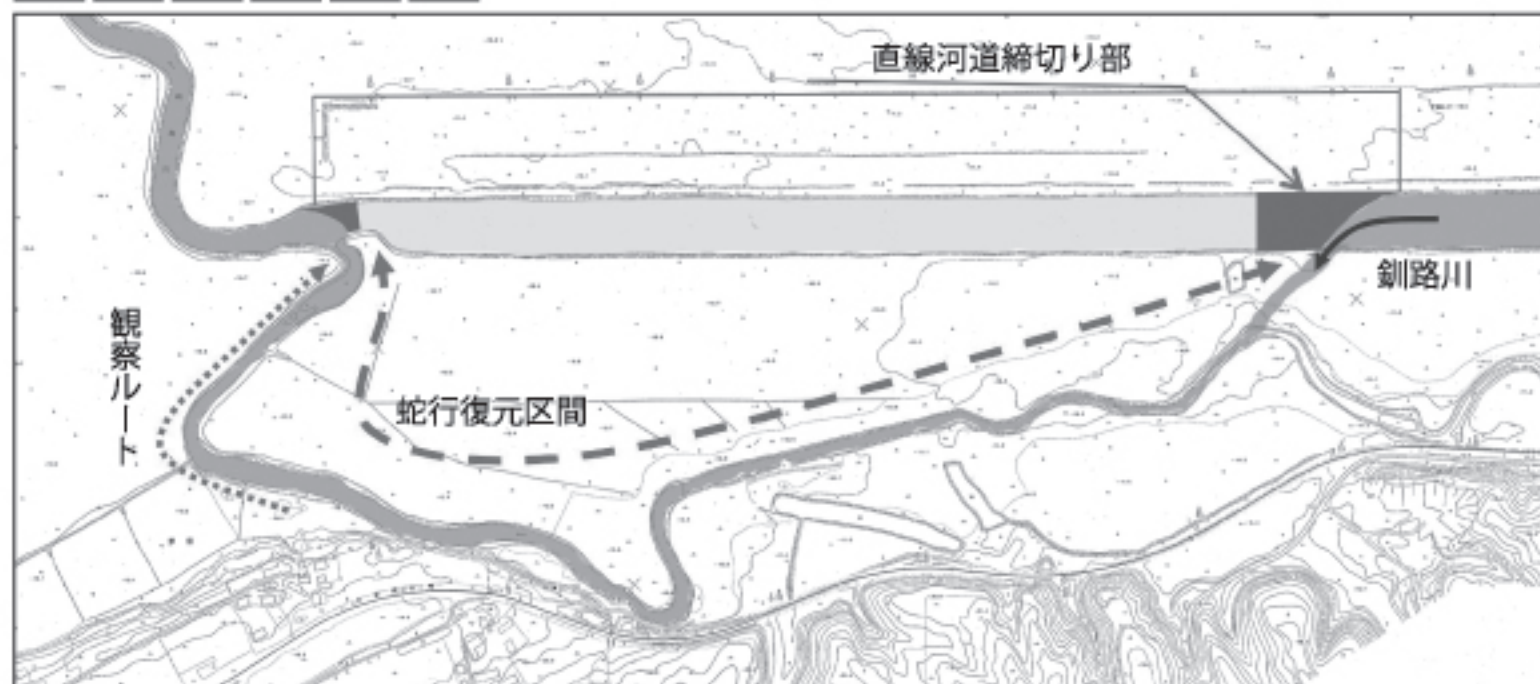


体験観察の状況(Aグループ)



観察後の意見交換の様子(Aグループ)

### 現地観察箇所



観察状況(Bグループ)



観察状況(Cグループ)

