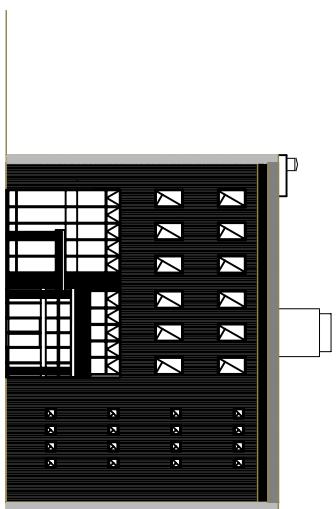
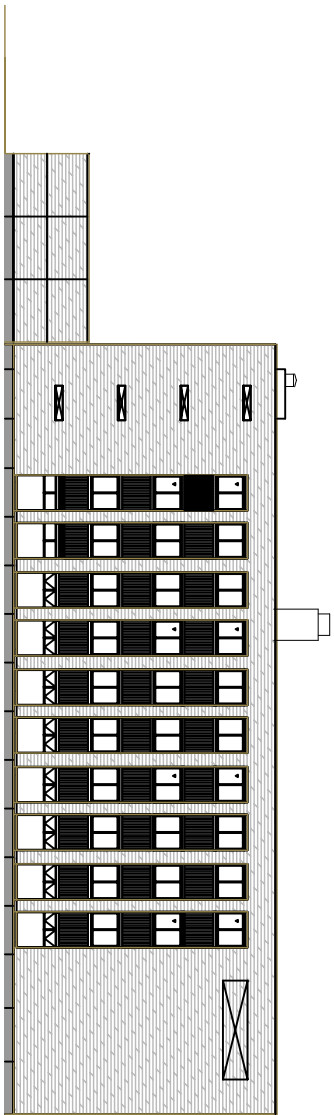


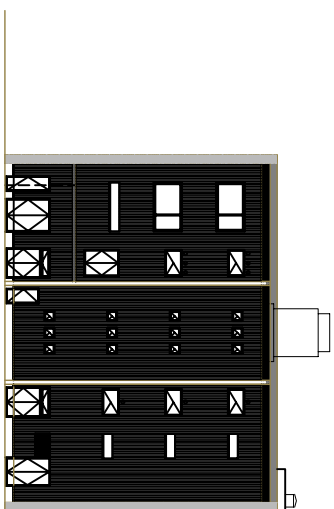
パターン1  
南西側 立面図 1/100



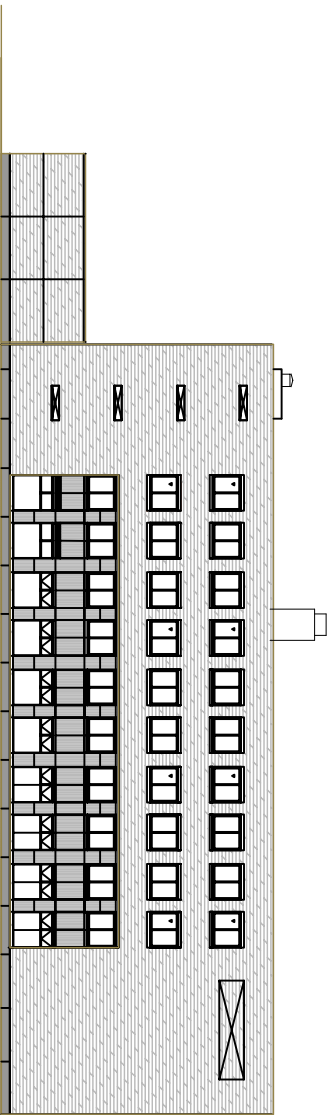
南東側 立面図 1/100



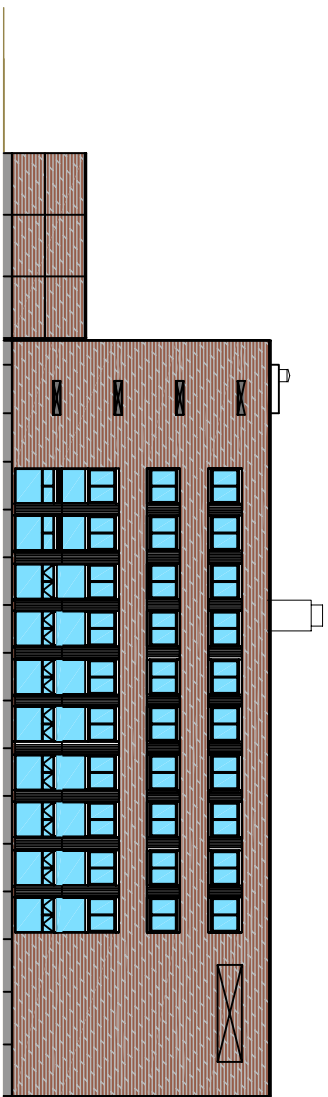
パターン2  
南西側 立面図 1/100



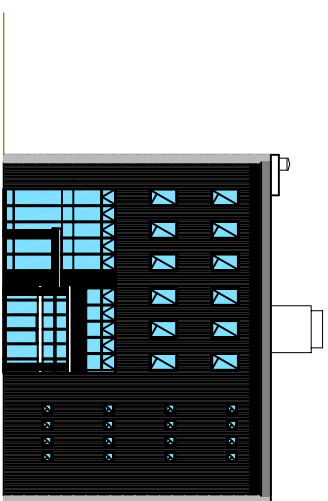
共通  
北西側 立面図 1/100



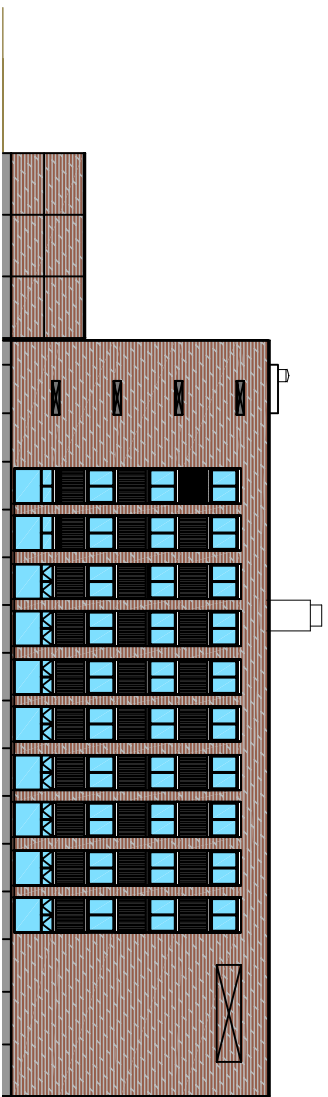
パターン3  
南西側 立面図 1/100



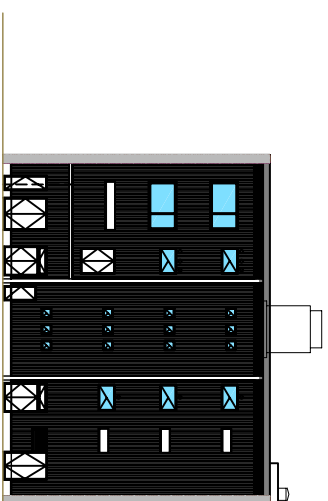
パターンの1  
南西側 立面図 1/100



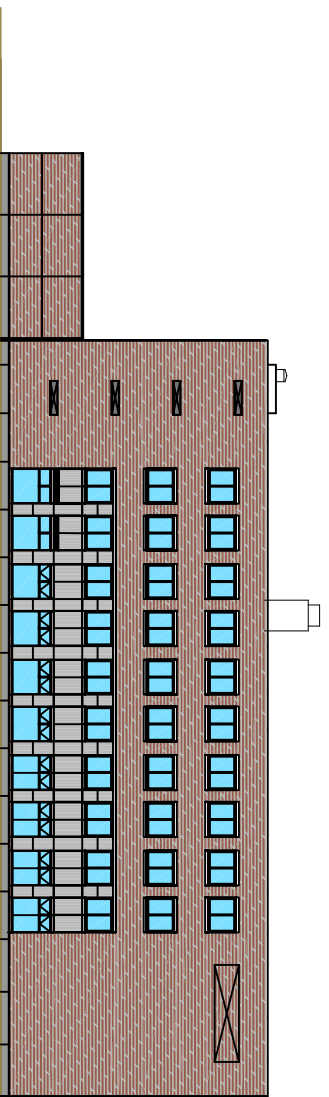
共通  
南東側 立面図 1/100



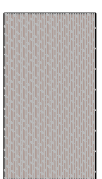
パターンの2  
南西側 立面図 1/100



共通  
北西側 立面図 1/100



パターンの3  
南西側 立面図 1/100

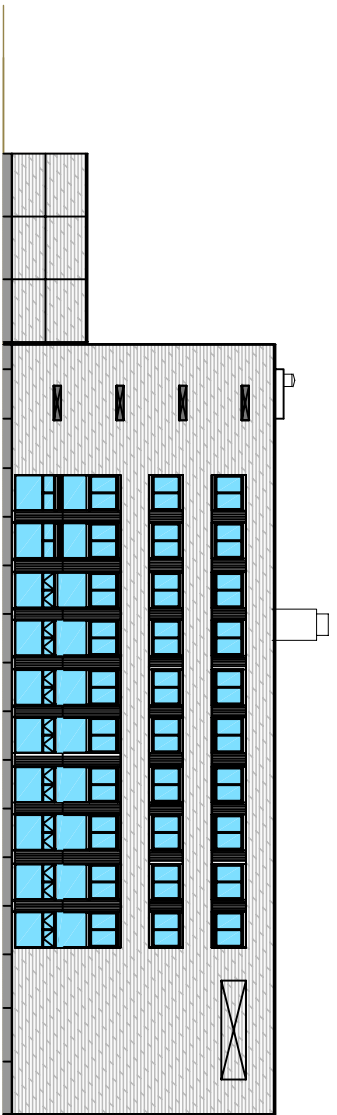


提案1

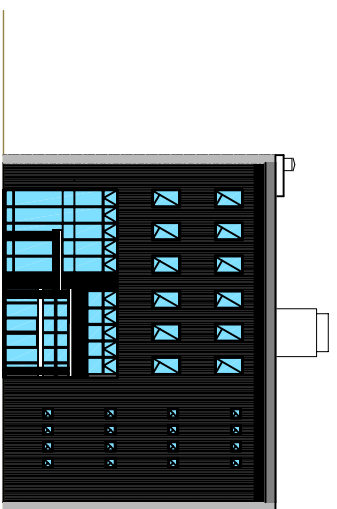
図名	表紙
縮尺	1/100
作成	2023.07.27
校閲	2023.07.27
承認	2023.07.27
備考	

設計者	吉小牧法務総合庁舎整備事業
設計内容	立面図(A)
図尺	1/100
図号	A-20

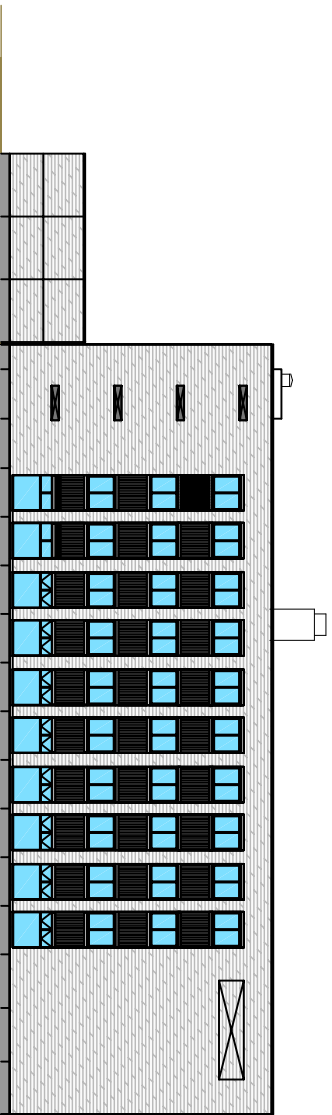




パターン1  
南西側 立面図 1/100



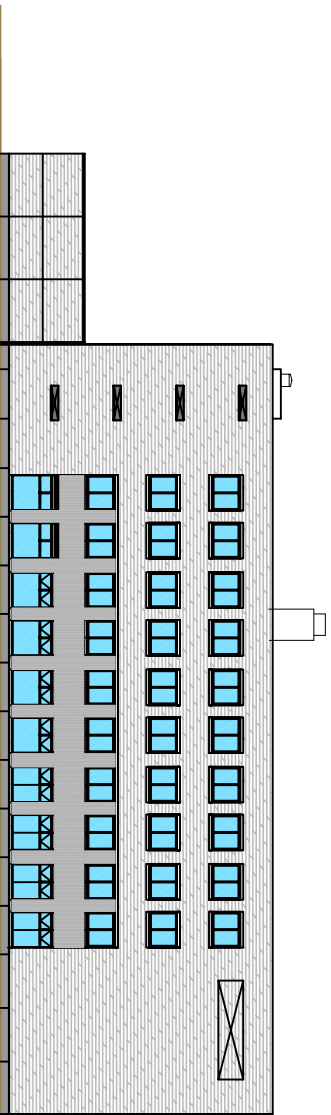
南東側 立面図 1/100



パターン2  
南西側 立面図 1/100



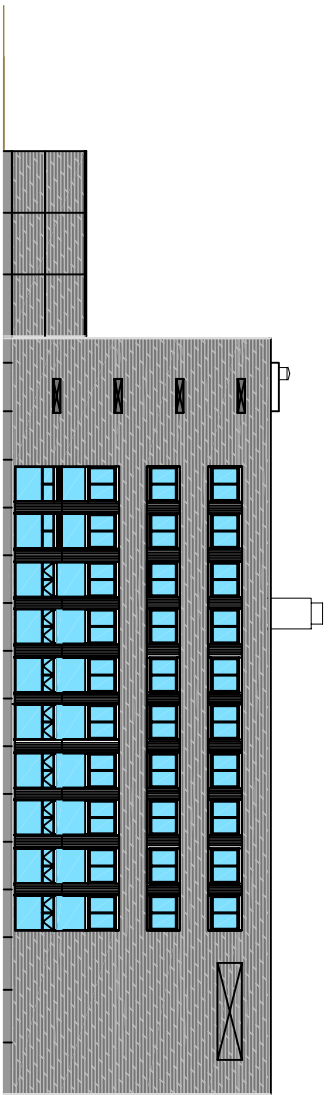
共通  
北西側 立面図 1/100



パターン3  
南西側 立面図 1/100

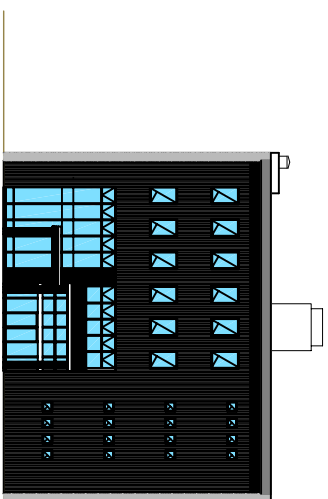


提案3



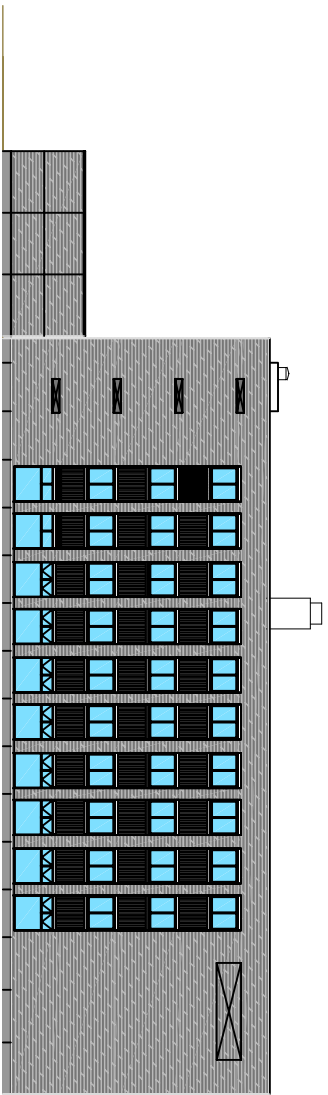
パターソン1

南西側 立面図 1/100



共通

南東側 立面図 1/100



パターソン2

南西側 立面図 1/100



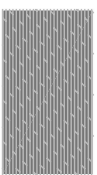
共通

北西側 立面図 1/100



パターソン3

南西側 立面図 1/100



提案4

図名	パターソン1
図番	01
縮尺	1/100
作成	2023.07.04
校閲	
承認	
備考	