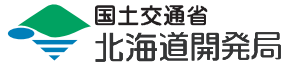


みずぼうさい
水防災かるた

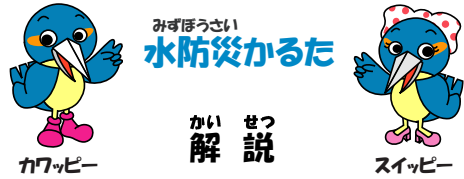
かい せつ
解 説

こうずい みず ばしょ えら
洪水の水は場所を選
ばないで家の中にも
はい なが
入ってくるので、家
の中なかでも安心あんしんはでき
ないよ。特に低い場
所しょは注意ちゅういしよう。

こくごこうつうしょう ほっかいどうかいほつきょく



<http://www.hkd.mlit.go.jp/>



みずぼうさい
水防災かるた

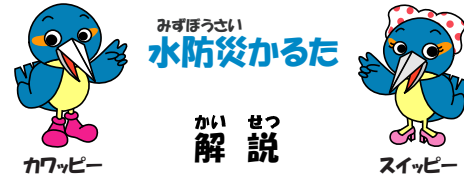
かい せつ
解 説

じ な ざわ みず
地鳴りや沢の水のに
ごり、斜面しゃめんから水が
ふきだ
噴き出したときは、
かへくす
崖崩れどせきりゅうや土石流とせきりゅうの前
ぶれだよ。危険きけんだから
らひなんしよう。

こくごこうつうしょう ほっかいどうかいほつきょく



<http://www.hkd.mlit.go.jp/>



みずぼうさい
水防災かるた

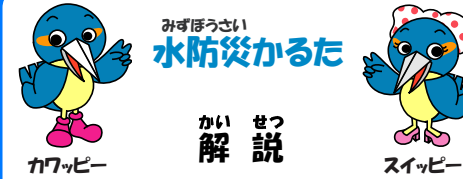
かい せつ
解 説

ほっかいどうかいほつきょく
北海道開発局には「ほ
っかい」というヘリコ
プターがあるよ。災害
はっせい
発生はっせいのときにいち早く
けんち じょうほう つた
現地の情報けんちじょうほうを伝えてく
れるよ。

こくごこうつうしょう ほっかいどうかいほつきょく



<http://www.hkd.mlit.go.jp/>

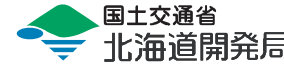


みずぼうさい
水防災かるた

かい せつ
解 説

こうずい のとき
洪水こうずいの時にはたまっ
た水みずで足元あしもとが見えに
くいことが多いよ。
めかるみや側溝そくこうなど
に落ちおないように注意ちゅうい
しよう。

こくごこうつうしょう ほっかいどうかいほつきょく

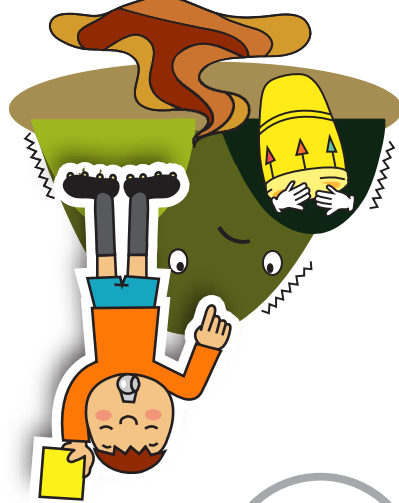


<http://www.hkd.mlit.go.jp/>



えっ、だいんだ！
家の中にも
水がきた

え



うん、
地鳴り、
洪水
危険な兆候

う



ちややく
情報あつめる
「ほっかい」

い



しよきに
気をつかなから
ひたひた

あ

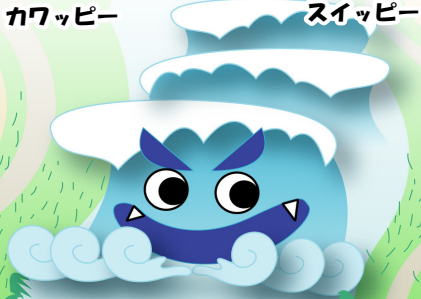
みずぼうさい
水防災かるた



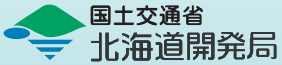
カワッピー



スイッピー



こくごうつうしょう ほんかいどうかいほつぎょく



<http://www.hkd.mlit.go.jp/>

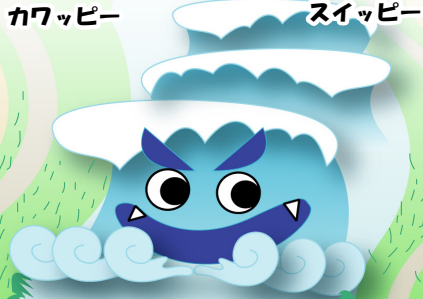
みずぼうさい
水防災かるた



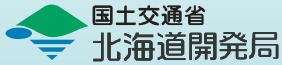
カワッピー



スイッピー



こくごうつうしょう ほんかいどうかいほつぎょく



<http://www.hkd.mlit.go.jp/>

みずぼうさい
水防災かるた



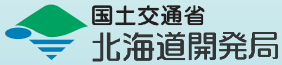
カワッピー



スイッピー



こくごうつうしょう ほんかいどうかいほつぎょく



<http://www.hkd.mlit.go.jp/>

みずぼうさい
水防災かるた



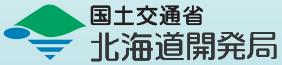
カワッピー



スイッピー



こくごうつうしょう ほんかいどうかいほつぎょく



<http://www.hkd.mlit.go.jp/>

ーだごうてた、ジメニ

せハ母の家

水がきた

水鳴、地鳴

危険な兆候

(一〇一)

へちあさへ

情報

「さかすか」

ハチ知

シ、かたけしを気

シハシ難避