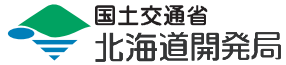


みずぼうさい
水防災かるた

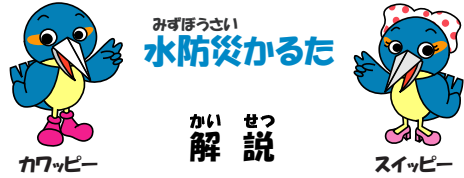
かい せつ
解 説

やま なか ふ あめ
山の中で降っている雨
は、ふもとではなかなか
かわからないから、川
の水がとつぜんにあげ
たりする事があるよ。
天気の情報などに注意
しよう。

こくごうつうしょう ほっかいどうかいほつぎょく



<http://www.hkd.mlit.go.jp/>



みずぼうさい
水防災かるた

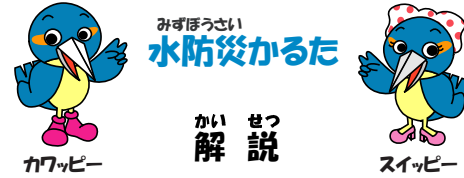
かい せつ
解 説

もり きぎ あまみず
森の木々は雨水などを
根でため込んで、自然
のダムのような大切な
働きをしているんだよ。
森の木々を大切にしよう
ね。

こくごうつうしょう ほっかいどうかいほつぎょく



<http://www.hkd.mlit.go.jp/>



みずぼうさい
水防災かるた

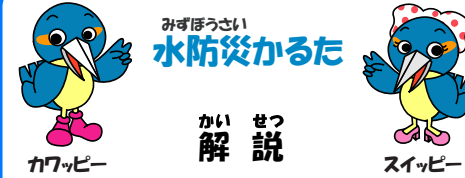
かい せつ
解 説

さいがいじ でんごん
災害時には「伝言ダイヤ
ル」に電話して伝言を残
すことができるよ。家族
と連絡が取れないときな
ど利用できるのので使い方
をおぼえておこう。番号
は「171」だよ。

こくごうつうしょう ほっかいどうかいほつぎょく



<http://www.hkd.mlit.go.jp/>



みずぼうさい
水防災かるた

かい せつ
解 説

くも うご おおあめ
雲の動きからも大雨が
予想できるよ。雲の観
察をして天気を予報し
てみよう。大雨の前に
はみんなに注意をよび
かけて。

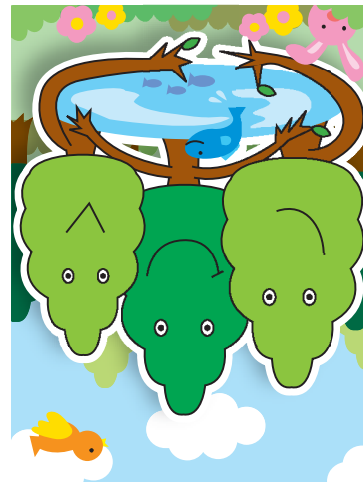
こくごうつうしょう ほっかいどうかいほつぎょく



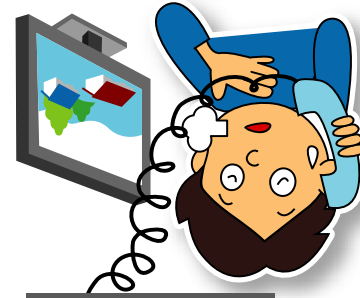
<http://www.hkd.mlit.go.jp/>



あめがふり
降る雨
のとき
は、



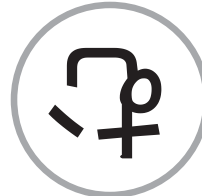
木の葉
水をためる
大事な
ことだよ



安全な
伝言板
を利用
しよう



雲が
あがる
とき
は、



みずぼうさい
水防災かるた



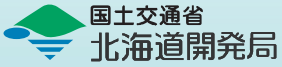
カワッピー



スイッピー



こくごうつうしやう ほっかいどうかいほつぎょく



<http://www.hkd.mlit.go.jp/>

みずぼうさい
水防災かるた



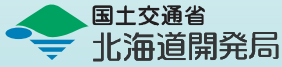
カワッピー



スイッピー



こくごうつうしやう ほっかいどうかいほつぎょく



<http://www.hkd.mlit.go.jp/>

みずぼうさい
水防災かるた



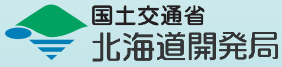
カワッピー



スイッピー



こくごうつうしやう ほっかいどうかいほつぎょく



<http://www.hkd.mlit.go.jp/>

みずぼうさい
水防災かるた



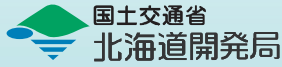
カワッピー



スイッピー



こくごうつうしやう ほっかいどうかいほつぎょく



<http://www.hkd.mlit.go.jp/>

雨^{アメ}が来^来た^タら
逃^逃げて^テ命^命を^を守^守れ^れ

雨^{アメ}が来^来たら^らは^は逃^逃げて^テ命^命を^を守^守れ^れ

命^命を^を守^守る^るは^は逃^逃げて^テ命^命を^を守^守れ^れ

森^森の木^木を^を守^守れ^れ

水^水を^を汚^汚ら^らず^ずに^にし^して^て

大^大事^事に^にな^なら^らず^ずに^に

メ^メカ^カシ^シム^ム

伝^伝え^えて^てま^まを^を守^守れ^れ

伝^伝え^えて^てま^まを^を守^守れ^れ

雨^雨が^が来^来たら^らは^は逃^逃げて^テ命^命を^を守^守れ^れ

雨^雨が^が来^来たら^らは^は逃^逃げて^テ命^命を^を守^守れ^れ