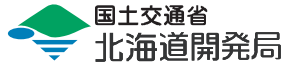


みずぼうさい
水防災かるた

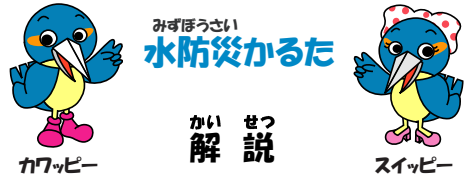
かい せつ
解 説

さいがい ひるよるかんけい
災害は昼夜関係なしで
はっせい しょうめい
発生する。けれど照明
しゃがあれば、暗い夜や
ていでん あか
停電のときでも明るく
て ぼうさい
照らしてくれて、防災
かつどう たす
活動を助けてくれるよ。

こくごうつうしゅう ほんかいどうかいほつぎょく



<http://www.hkd.mlit.go.jp/>



みずぼうさい
水防災かるた

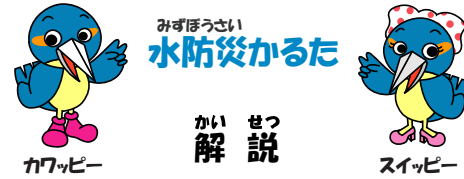
かい せつ
解 説

かわ きけん じょうたい
川は危険な状態もある
けれど、ほんとうはみんな
のいこいの場所なんだ
よ。危険な状態を知っ
てうまくつきあうこと
ができれば、川辺は楽
しい遊び場だよ。

こくごうつうしゅう ほんかいどうかいほつぎょく



<http://www.hkd.mlit.go.jp/>



みずぼうさい
水防災かるた

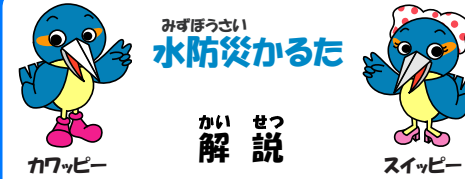
かい せつ
解 説

ハザードマップはさい
害を予測した地図だ
よ。自分のうちから
いちばん近いひなん
所などを家族で確認
しておこう。

こくごうつうしゅう ほんかいどうかいほつぎょく



<http://www.hkd.mlit.go.jp/>

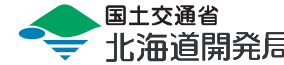


みずぼうさい
水防災かるた

かい せつ
解 説

川の水位はいつも自動で
はかっているから、イン
ターネットで見ることが
できるよ。
(<http://www.river.go.jp>)
雨が降ったら川の水位に
注意しよう。

こくごうつうしゅう ほんかいどうかいほつぎょく



<http://www.hkd.mlit.go.jp/>



車脚機
照明車
大かつやくだ
さいき



川が危ない
かわが
危険な
かわ



ハザードマ
ップを
家族で
確認



川の水位に
注意し
よう



みずぼうさい
水防災かるた



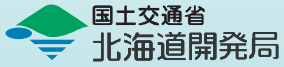
カワッピー



スイッピー



こくごうつうしょう ほんかいどうかいほつぎょく



<http://www.hkd.mlit.go.jp/>

みずぼうさい
水防災かるた



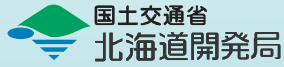
カワッピー



スイッピー



こくごうつうしょう ほんかいどうかいほつぎょく

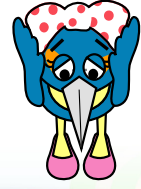


<http://www.hkd.mlit.go.jp/>

みずぼうさい
水防災かるた



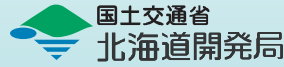
カワッピー



スイッピー



こくごうつうしょう ほんかいどうかいほつぎょく



<http://www.hkd.mlit.go.jp/>

みずぼうさい
水防災かるた



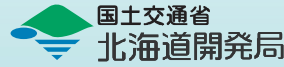
カワッピー



スイッピー



こくごうつうしょう ほんかいどうかいほつぎょく



<http://www.hkd.mlit.go.jp/>

暗い
大かきか
照明車

川は
危険な
わかつま

家族で
確認
レジャー

水位
大
注意