

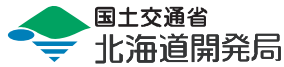
みずぼうさい
水防災かるた

かい せつ
解 説

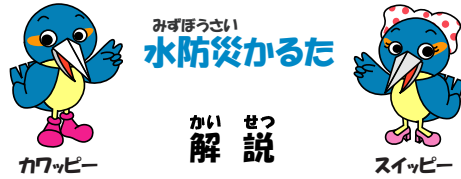
たいふう ねつ おき
台風はおもに夏から秋に
かけて北海道にやってくるよ。
きしょうだい よ ぼう
気象台から予報が
出るの、あらかじめ災
害に対して備えておく
ことができるよ。

さっぽろかんくきしようだいていきまう
札幌管区気象台提供

こくごうつうしよう ぼうかいどうかりはつきよく



<http://www.hkd.mlit.go.jp/>



みずぼうさい
水防災かるた

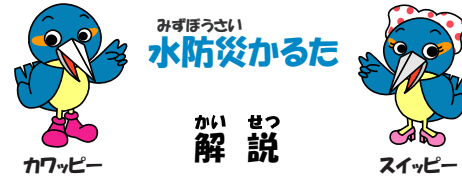
かい せつ
解 説

ぼうさい
ふだんから防災グッ
ズをそろえておいた
り、ひなんする道
をし、ひなんする道
を知っておくと安全に
ひなんできるよ。ひ
なん訓練も大事だよ。

こくごうつうしよう ぼうかいどうかりはつきよく



<http://www.hkd.mlit.go.jp/>



みずぼうさい
水防災かるた

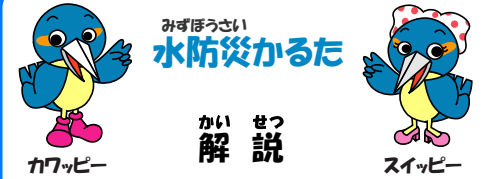
かい せつ
解 説

ぜんせん あた ふうき
前線は暖かい空気と
冷たい空気がぶつか
るところにできるよ。
ぜんせん ちか くも ぼう
前線の近くは雲が降
生して天気が悪いん
だ。

こくごうつうしよう ぼうかいどうかりはつきよく



<http://www.hkd.mlit.go.jp/>



みずぼうさい
水防災かるた

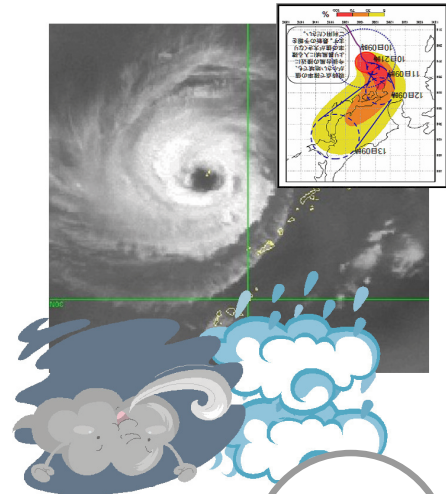
かい せつ
解 説

すいりくりようしや ふつう
水陸両用車は普通の
車では走れない岩山
や水の上も走ること
ができるから、災害
のときはすごく活躍
するよ。

こくごうつうしよう ぼうかいどうかりはつきよく



<http://www.hkd.mlit.go.jp/>



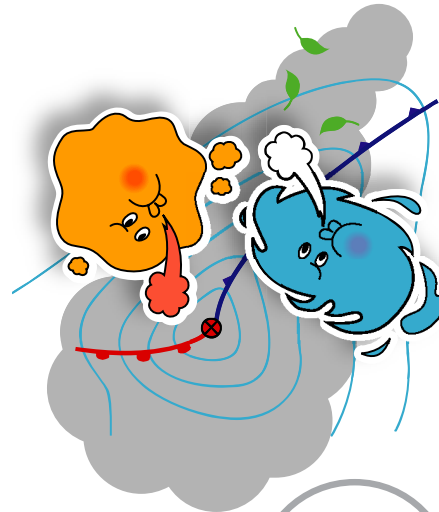
台風の予報
気象台から
予報が
出るので、
あらかじめ
災害に備えて
おくことが
できるよ。

た



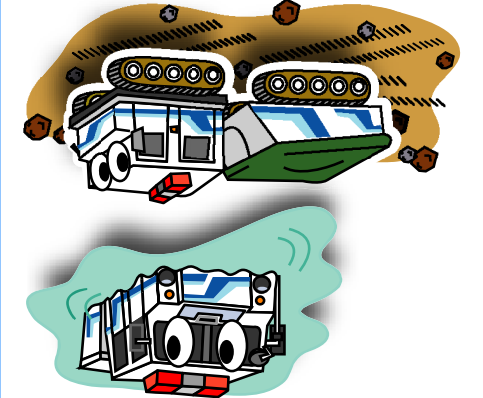
防災グッズを
揃えておく
ことが
安全に
避難する
ための
準備だよ。

そ



前線の近くは
雲が降生して
天気が悪くなる
ので、前線が
近づいたら
注意しよう。

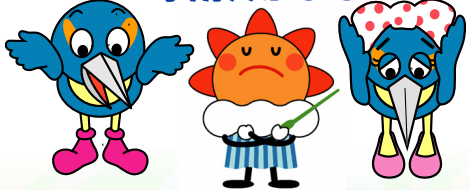
丹



水陸両用車は
普通の車では
走れない岩山
や水の上も
走ることができる
から、災害の
ときはすごく
活躍するよ。

ふ

みずぼうさい
水防災かるた



カワッピー はれるん スイッピー



さっぽろかんきょうだいていきょ
札幌管区気象台提供

こくごうつうしやう ほっかいどうかいほつぎょく

国土交通省
北海道開発局

<http://www.hkd.mlit.go.jp/>

みずぼうさい
水防災かるた



カワッピー スイッピー



こくごうつうしやう ほっかいどうかいほつぎょく

国土交通省
北海道開発局

<http://www.hkd.mlit.go.jp/>

みずぼうさい
水防災かるた



カワッピー スイッピー



こくごうつうしやう ほっかいどうかいほつぎょく

国土交通省
北海道開発局

<http://www.hkd.mlit.go.jp/>

みずぼうさい
水防災かるた



カワッピー スイッピー



こくごうつうしやう ほっかいどうかいほつぎょく

国土交通省
北海道開発局

<http://www.hkd.mlit.go.jp/>

早めの準備
進路の準備
進路予報で
台風だ！

洪水対策
準備を
心掛けて

雨と風
近頃は注意
（前線）

水陸両用車
水でも陸でも
OK! オキウ