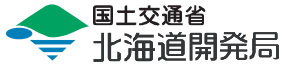


みずぼうさい
水防災かるた

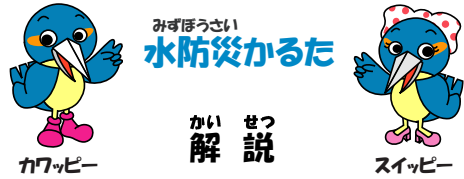
かい せつ
解 説

かわ みず せいかつ りよう
川の**水**は生活に**利用**され
ているよ。また、きれいな川を見ていると気持ちもいやされるね。だから川をきれいな状態じょうたいにしておくことが大切たいせつだね。

こくごうつうしょう ぼっかいどうかいほつぎょく



<http://www.hkd.mlit.go.jp/>



みずぼうさい
水防災かるた

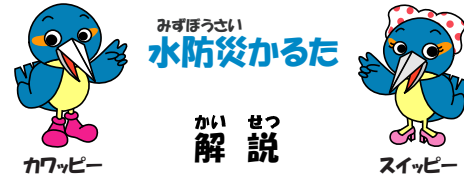
かい せつ
解 説

さいがい とき ていでん であん せん
災害の時は、**停電**で電気が使えない時があるよ。ラジオらじおを使ってほしいな情報じょうほうを確認かくにんしよう。

こくごうつうしょう ぼっかいどうかいほつぎょく



<http://www.hkd.mlit.go.jp/>



みずぼうさい
水防災かるた

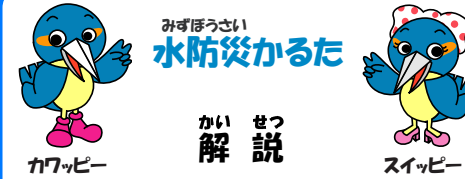
かい せつ
解 説

ひなんしななければならぬ事を知らない人がいるかもしれないよ。だから、まわりの人に呼びかけをしながらひなんしよう。

こくごうつうしょう ぼっかいどうかいほつぎょく



<http://www.hkd.mlit.go.jp/>

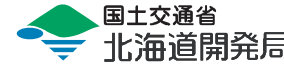


みずぼうさい
水防災かるた

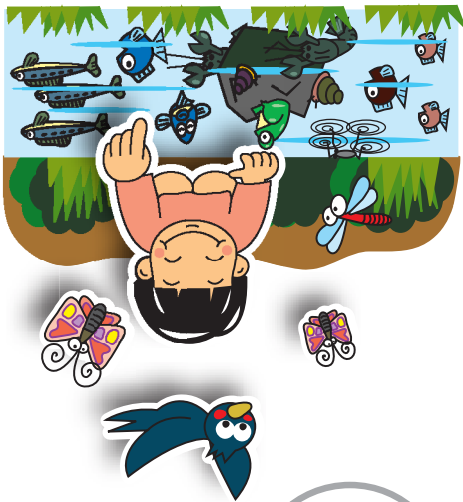
かい せつ
解 説

はる ぬき と じ き
春の雪解けの時期は、川の水がいつもより多くなっていることがあるよ。そんなときに大雨が降ると洪水になるから気をつけよう。

こくごうつうしょう ぼっかいどうかいほつぎょく



<http://www.hkd.mlit.go.jp/>



かきしょう
きれいな川の
あかたか



しおと聞こう
たいしな情報
あかたか



びかたあ
あかたか
あかたか
あかたか



き解けた
川の
水が増える
あかたか
注意しよう



みずぼうさい
水防災かるた



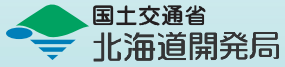
カワッピー



スイッピー



こくごうつうしょう ほっかいどうかいほつぎょく



<http://www.hkd.mlit.go.jp/>

みずぼうさい
水防災かるた



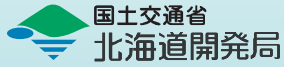
カワッピー



スイッピー



こくごうつうしょう ほっかいどうかいほつぎょく



<http://www.hkd.mlit.go.jp/>

みずぼうさい
水防災かるた



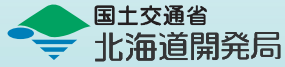
カワッピー



スイッピー



こくごうつうしょう ほっかいどうかいほつぎょく



<http://www.hkd.mlit.go.jp/>

みずぼうさい
水防災かるた



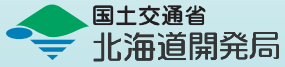
カワッピー



スイッピー



こくごうつうしょう ほっかいどうかいほつぎょく



<http://www.hkd.mlit.go.jp/>

だいていじょうほう
情報
お知らせ
お知らせ

あなたがかうか
みねなにか
理解

すくえんじ
避難
注意

みねなにか
注意
呼びかけ

注意
川の水が
増えたら
避難