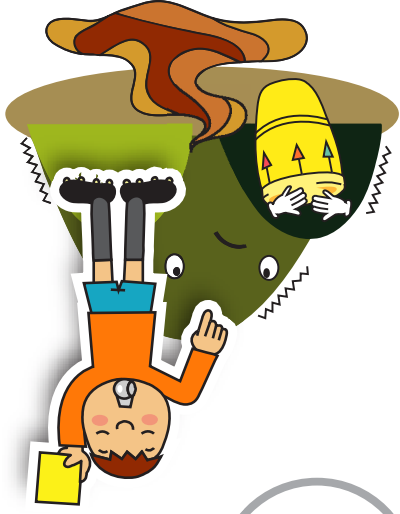




えっ、だんだん!
家の中にも
水がきた

え



う山で
地鳴り、泥水
危険な兆候

う



うはやく
情報あつめる
へい「ほっかい」

い



おとに
気をつけながら
ひなんしよう

お

えっ、だんだん!

家の中の
水

水が

う山で

地鳴り、
泥水

危険な兆候

へい「ほっかい」

うはやく
情報あつめる

「ほっかい」

おとに

気をつけながら
ひなんしよう

おとに

みずぼうさい
水防災かるた



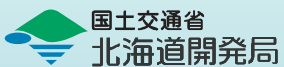
カワッピー



スイッピー



こくごとうつうしょう ほんかいどうかいはずつきょく



<http://www.hkd.mlit.go.jp/>

みずぼうさい
水防災かるた



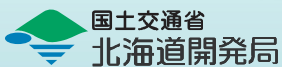
カワッピー



スイッピー



こくごとうつうしょう ほんかいどうかいはずつきょく



<http://www.hkd.mlit.go.jp/>

みずぼうさい
水防災かるた



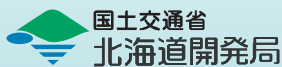
カワッピー



スイッピー



こくごとうつうしょう ほんかいどうかいはずつきょく



<http://www.hkd.mlit.go.jp/>

みずぼうさい
水防災かるた



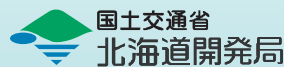
カワッピー



スイッピー



こくごとうつうしょう ほんかいどうかいはずつきょく



<http://www.hkd.mlit.go.jp/>

みずぼうさい
水防災かるた



カワッピー

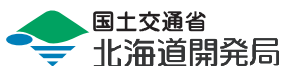
かい せつ
解説



スイッピー

こうずい みず ぼしょ えら
洪水の水は場所を選
ばないで家の中にも
はい いる なか
入ってくるので、家
なか あんしん
の中でも安心はでき
ないよ。特に低い場
とく ひく ば
所は注意しよう。

こくごとうつうしょう ほんかいどうかいはずつきょく



<http://www.hkd.mlit.go.jp/>

みずぼうさい
水防災かるた



カワッピー

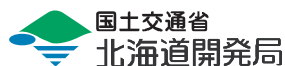
かい せつ
解説



スイッピー

じ ざ さわ みず
地鳴りや沢の水のに
ごり、斜面から水が
い しゃめん みず
噴き出したときは、
ふ だ
崖崩れや土石流の前
かけず どせきりゅう まえ
ぶれだよ。危険だか
きけん
らひなんしよう。

こくごとうつうしょう ほんかいどうかいはずつきょく



<http://www.hkd.mlit.go.jp/>

みずぼうさい
水防災かるた



カワッピー

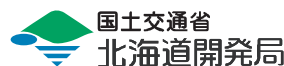
かい せつ
解説



スイッピー

ほんかいどうかいはずつきょく
北海道開発局には「ほ
っかい」というヘリコ
プターがあるよ。災害
さいがい
発生のときにいち早く
はっせい
現地の情報を伝えてく
げん ち じょうほう つた
れるよ。

こくごとうつうしょう ほんかいどうかいはずつきょく



<http://www.hkd.mlit.go.jp/>

みずぼうさい
水防災かるた



カワッピー

かい せつ
解説



スイッピー

こうずい とし
洪水の時にはたまっ
た水で足元が見えに
みず あしもと み
くいことが多いよ。
あひ
ぬかるみや側溝など
とっこう
に落ちないように注意
お ちゅうい
しよう。

こくごとうつうしょう ほんかいどうかいはずつきょく



<http://www.hkd.mlit.go.jp/>