

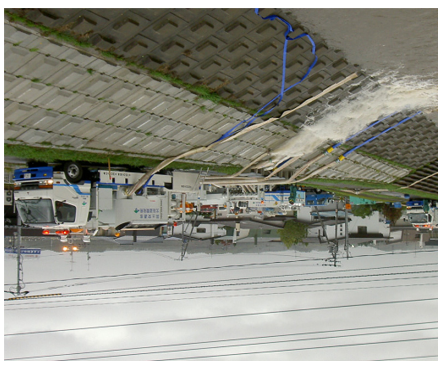
おを野の
下流の洪水
防ぐため

み



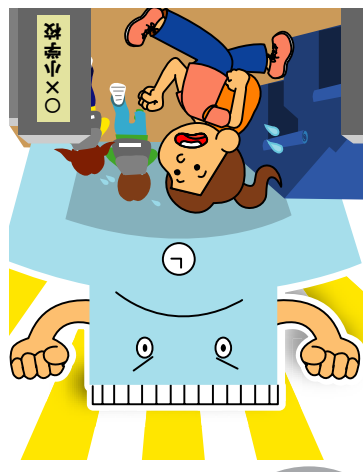
おなかにも
おきてくさ
洪水は

み



んぶ車が
水を吐き出し
街を守る

ほ



んし~ん!
わたしの学校
ひなん場所に

く

水を野め
下流の洪水
防ぐため

洪水は
真夜中に
襲ってくる

街を守る
水を吐き出す
車が水

避難場所
わたしの学校
避難場所

みずぼうさい
水防災かるた



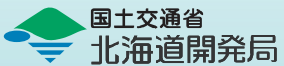
カワッピー



スイッピー



こくごとうつうしょう ほっかいどうかいほつきょく



<http://www.hkd.mlit.go.jp/>

みずぼうさい
水防災かるた



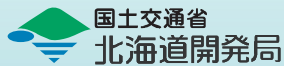
カワッピー



スイッピー



こくごとうつうしょう ほっかいどうかいほつきょく



<http://www.hkd.mlit.go.jp/>

みずぼうさい
水防災かるた



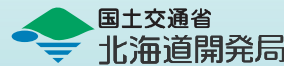
カワッピー



スイッピー



こくごとうつうしょう ほっかいどうかいほつきょく



<http://www.hkd.mlit.go.jp/>

みずぼうさい
水防災かるた



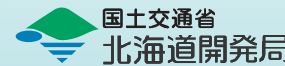
カワッピー



スイッピー



こくごとうつうしょう ほっかいどうかいほつきょく



<http://www.hkd.mlit.go.jp/>

みずぼうさい
水防災かるた



カワッピー

かい せつ
解説



スイッピー

ダムは川の上流にあ
って、大雨がふった
ときは洪水から街を
守るためにダムに水
をためるんだよ。

こくごとうつうしょう ほっかいどうかいほつきょく



<http://www.hkd.mlit.go.jp/>

みずぼうさい
水防災かるた



カワッピー

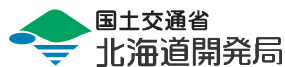
かい せつ
解説



スイッピー

大雨や洪水は昼と夜
の区別なくやってく
るよ。あらかじめ気
象台などからの情報
を聞くなどして注意
をしておこう。

こくごとうつうしょう ほっかいどうかいほつきょく



<http://www.hkd.mlit.go.jp/>

みずぼうさい
水防災かるた



カワッピー

かい せつ
解説



スイッピー

ポンプ車は町や道路
にあふれた水を川に
吐き出してくれるよ。

こくごとうつうしょう ほっかいどうかいほつきょく



<http://www.hkd.mlit.go.jp/>

みずぼうさい
水防災かるた



カワッピー

かい せつ
解説



スイッピー

みんなの学校もひなん
場所になるんだよ。じ
っさいにひなん場所に
なったら、学校の中は
ひなん場所と勉強する
場所にわけて使われる
んだよ。

こくごとうつうしょう ほっかいどうかいほつきょく



<http://www.hkd.mlit.go.jp/>