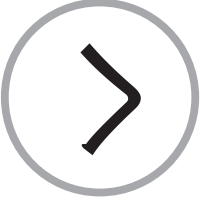




ライト車
大かつやくだま
照明車



暗い
暗

大
大

照明車



みんな
わかついでいれぼ
川は友だち



危険
危険

わ
わ

川は友だち



みんなで確認
ハイボードゲーム



家族で確認

ハイボードゲーム



おあめだ！
川の水位に
注意しよう



大雨だ！

川の水位

注意しよう

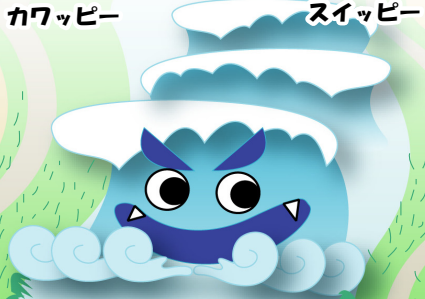
みずぼうさい
水防災かるた



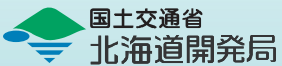
カワッピー



スイッピー



こくどうつうしょう ぽっかいどうかいほつぎょく



<http://www.hkd.mlit.go.jp/>

みずぼうさい
水防災かるた



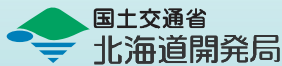
カワッピー



スイッピー



こくどうつうしょう ぽっかいどうかいほつぎょく



<http://www.hkd.mlit.go.jp/>

みずぼうさい
水防災かるた



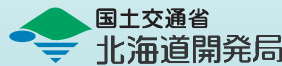
カワッピー



スイッピー



こくどうつうしょう ぽっかいどうかいほつぎょく



<http://www.hkd.mlit.go.jp/>

みずぼうさい
水防災かるた



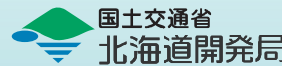
カワッピー



スイッピー



こくどうつうしょう ぽっかいどうかいほつぎょく



<http://www.hkd.mlit.go.jp/>

みずぼうさい
水防災かるた



カワッピー

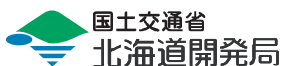
かい せつ
解説



スイッピー

さいがい ひるよるかんけいなしで
災害は昼夜関係なしで
はっせい しょうめい
発生する。けれど照明
しゃがあれば、くろいよる
車がなければ、暗い夜や
ていでん あか
停電のときでも明るく
て ぼうさい
照らしてくれて、防災
かつどう たす
活動を助けてくれるよ。

こくどうつうしょう ぽっかいどうかいほつぎょく



<http://www.hkd.mlit.go.jp/>

みずぼうさい
水防災かるた



カワッピー

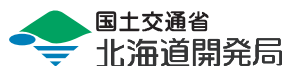
かい せつ
解説



スイッピー

かわ きけん じょうたい
川は危険な状態もある
けれど、ほんとう みんな
のいこいの場所なんだ
よ。危険な状態を知っ
てうまくつきあうこと
ができれば、川辺は楽
しい遊び場だよ。

こくどうつうしょう ぽっかいどうかいほつぎょく



<http://www.hkd.mlit.go.jp/>

みずぼうさい
水防災かるた



カワッピー

かい せつ
解説



スイッピー

ハザードマップはさい
害を予測した地図だ
よ。自分のうちから
いちばん近いひなん
所などを家族で確認
しておこう。

こくどうつうしょう ぽっかいどうかいほつぎょく



<http://www.hkd.mlit.go.jp/>

みずぼうさい
水防災かるた



カワッピー

かい せつ
解説



スイッピー

かわ すいい じどう
川の水位はいつも自動で
はかっているから、イン
ターネットで見ることも
できるよ。
(<http://www.river.go.jp>)
あめ ふ かわ すいい
雨が降ったら川の水位に
ちようい
注意しよう。

こくどうつうしょう ぽっかいどうかいほつぎょく



<http://www.hkd.mlit.go.jp/>