

ぽ

しゃ  
んぷ車が  
みずをはだし  
水を吐き出し  
まちまも  
街守る





カワッピー

みずぼうさい  
水防災かるた



スイッピー

かい せつ  
解 説

ポンプ<sup>しゃ</sup>車は<sup>まち</sup>町や<sup>どうろ</sup>道路  
にあふれた<sup>みず</sup>水を<sup>かわ</sup>川に  
<sup>は</sup>吐き<sup>だ</sup>出して<sup>くれる</sup>よ。

こくごころつうしょう ほっかいどうかいはつきよく



国土交通省  
北海道開発局

<http://www.hkd.mlit.go.jp/>

ポンプ車しやが

水みずを吐はき出だし

街守まちまもる

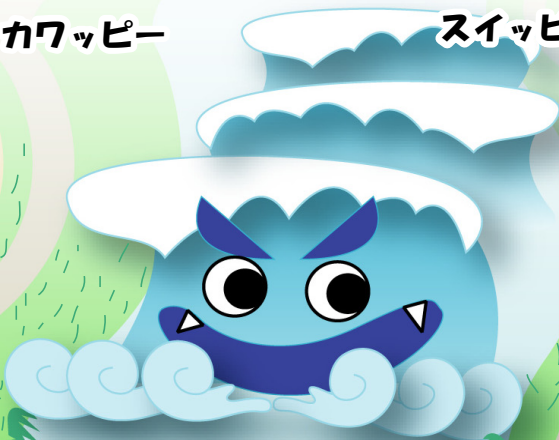
みずぼうさい  
水防災かるた



カワッピー



スッピー



こくごこうつうしょう ほっかいどうかいほつきょく



国土交通省  
北海道開発局

<http://www.hkd.mlit.go.jp/>