

と

ん

なとき

どこへひなん？

か てい かくにん
家庭で確認





カワッピー

みずぼうさい
水防災かるた



スイッピー

かい せつ
解 説

おおあめ じぶん
大雨などのときに、自分
たちがどこへひなんする
のがいいのか、^{か ぞく}家族みんな
なで^{かくにん}確認しておくことは、
^ひ日ごろからの^{そな}備えとして
^{だいじ}大事なことだよ。

こくごこうつうしょう ほっかいどうかいはつきょく



国土交通省
北海道開発局

<http://www.hkd.mlit.go.jp/>

ど
ん
な
と
き

ど
こ
へ
避
難
？

ひ
な
ん

家
族
で
確
認

か
ぞ
く

か
く
に
ん

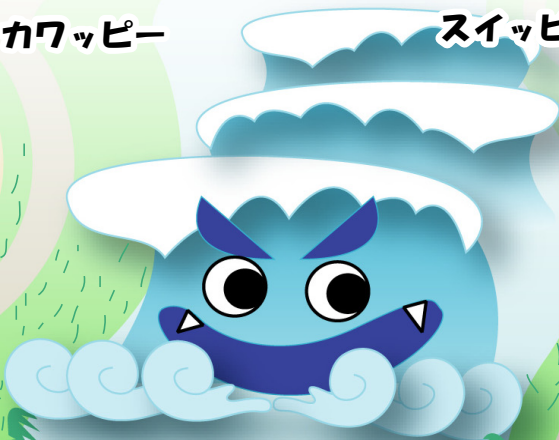
みずぼうさい
水防災かるた



カワッピー



スッピー



こくごこうつうしょう ほっかいどうかいほつきょく



国土交通省
北海道開発局

<http://www.hkd.mlit.go.jp/>