



いりく<sup>みず</sup>りょうようしゃ  
水でも陸でも  
へっちらさ





カワッピー

みずぼうさい  
水防災かるた



スイッピー

かい せつ  
解 説

すいりくりょうようしゃ ふつう  
**水陸両用車は普通の**  
 くるま はし いわやま  
**車では走れない岩山**  
 みず うえ はし  
**や水の上も走ること**  
 で き さいがい  
**が出来るから、災害**  
 のときはすごく **活躍**  
**するよ。**

こくごうつうしょう ほっかいどうかいはつきよく



国土交通省  
北海道開発局

<http://www.hkd.mlit.go.jp/>

水陸両用車すいりく  
りょうようしゃ

水でも陸でもみず  
りく

みちちみち  
ちちちち

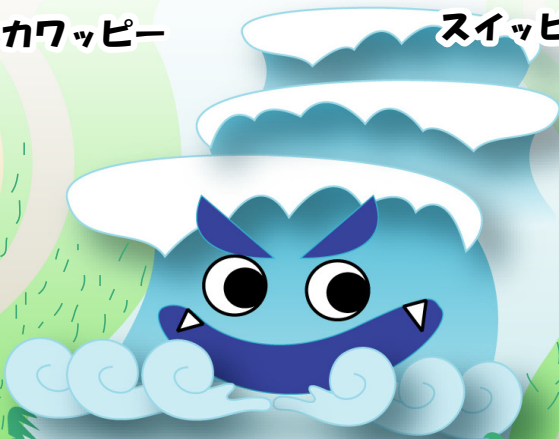
みずぼうさい  
水防災かるた



カワッピー



スリーピー



こくごこうつうしょう ほっかいどうかいほつきょく



国土交通省  
北海道開発局

<http://www.hkd.mlit.go.jp/>