

まちづくり メールニュース

Vol. 268
(R01.6.18)

北海道開発局都市住宅課
まちづくり相談窓口

まちづくりに関して紹介したい地域の取組、配信アドレスの変更等については、
まちづくり相談窓口 ([メールはこちら](#)) まで **※配信希望も随時受け付けております。**

今号の記事

…各記事のタイトルをクリックすると、記事掲載ページへジャンプします

- [北海道への移住・定住を促進しています！](#) 【施策紹介】
- [スマートシティモデル事業の先行モデルプロジェクトを15事業選定しました！](#) 【施策紹介】
- [国営滝野すずらん丘陵公園「たきの森フェス～2019Summer～」6/30\(日\)開催！](#) 【その他(お知らせ等)】
- [令和元年度「手づくり郷土\(ふるさと\)賞」募集中！](#) 【イベント・募集案内等】

北海道への移住・定住を促進しています！ ～岩内町・夕張市・当麻町・津別町の事例を紹介～

北海道では、とりわけ地方部の生産空間において、多くの集落で人口減少・高齢化の進行による集落機能の低下等の課題が顕在化しつつあります。地域の活力を維持するには、**移住・定住を促進するとともに、関係人口の拡大を図っていくことが重要**です。

国土交通省では、第8期北海道総合開発計画の目標に「人が輝く地域社会」の形成を掲げ、北海道型地域構造を保持・形成しつつ、定住・交流環境の維持増進を図る**こととしています。**

特に、生産空間への定住や交流を促進するために、北海道の魅力を活かしたライフスタイルの提示による**移住、二地域居住に向けた支援を実施していきたい**と考えています。



これまで、各市町村が実施する移住、定住の支援策（住宅の新築・取得費への補助等）については、社会資本整備総合交付金の「**地域住宅計画に基づく事業**」のメニューである「**地域住宅政策推進事業（提案事業）**」の活用が見られるところ です。

そこで、移住・定住の一層の促進に資するよう、今般、**地域住宅政策推進事業を活用した移住、定住支援の事例を4点（岩内町・夕張市・当麻町・津別町）紹介**させていただきますので、参考にして頂ければ幸いです。

事例①岩内町持ち家取得補助事業

平成29年度から平成31年度まで定住を促進し町の活性化に寄与することを目的に、町内において持ち家の建設及び購入をされる方に対し補助金を交付します。



【お問合せ先】
建設水道部建設住宅課（建築担当）
電話：0135-67-7097

詳細は⇒ <http://www.town.iwanai.hokkaido.jp/?p=35286>

事例②夕張市住宅取得等補助金

市では、平成31年4月8日から、市内への定住促進を図るため、住宅の新築、中古住宅の取得およびリフォーム工事の費用について、一部補助を行います。

1) 夕張市新築住宅取得費補助金



2) 夕張市中古住宅住宅取得費補助金



3) 夕張市リフォーム工事費補助金



詳細は⇒

<https://www.city.yubari.lg.jp/smph/kurashi/suaiseikatsu/jyutakuhojyo/hojyokin.html>

【お問合せ先】

建設課建築住宅係

電話：0123-52-3119

事例③当麻町おかえりふる里応援事業

親族の生活における様々な支援、見守りを推進し、定住化を促進することを目的に、愛着のあるふるさと「とうま」に帰り、町内に住宅を建築する方に対し、補助金を交付します。



【お問合せ先】

まちづくり推進課

電話：0166-84-2111

詳細は⇒ <http://town.tohma.hokkaido.jp/kurashinomadoguchi/kurashi-sumai/jyuutaku-tochikoutuu/okaeri-furusato/>

事例④津別町持家建設奨励金

津別町では、町内に持ち家を新築、中古住宅を購入、住宅の改修工事を行い、10年以上の定住を確約する方に奨励金を交付します。



【お問合せ先】

建設課住宅グループ

電話：0152-76-2151

詳細は⇒

<https://www.town.tsubetsu.hokkaido.jp/30iju/2010-0401-1431-4.html>

スマートシティモデル事業の 先行モデルプロジェクトを15事業選定しました！

国土交通省では、新技術や官民データを活用しつつ、都市・地域課題を解決するためにスマートシティモデル事業の公募（内容は[まちづくりメールニュースVOL.266 \(H31.3.20\)](#)にてご紹介しております）を実施し、この度、「先行モデルプロジェクト」を15事業、「重点事業化促進プロジェクト」を23事業選定しました。

うち北海道からは、札幌市と民間事業者等による「スマートウェルネスシティ協議会」が先行モデルプロジェクトに選定されています。

先行モデルプロジェクト（15事業）（概要）

スマートシティ実証調査予算を活用し、具体的な新しい取り組みへの着手と事業の成果やボトルネック等の分析等を実施するとともに、さらにそれを広く共有することにより、全体の取り組みを牽引するプロジェクトを支援します。

（事業内容の例）

- 顔認証技術を活用しバスに乗るだけで病院受付が可能に（茨城県つくば市）
- 観光地やイベントにおける人流データ分析、モビリティサービスの導入による地域活性化（宇都宮市）
- 3次元点群データを用いた仮想県土「VIRTUAL SHIZUOKA」と連携し、移動や災害対応の効率化、迅速化を実現（静岡県）



スマートウェルネスシティ協議会

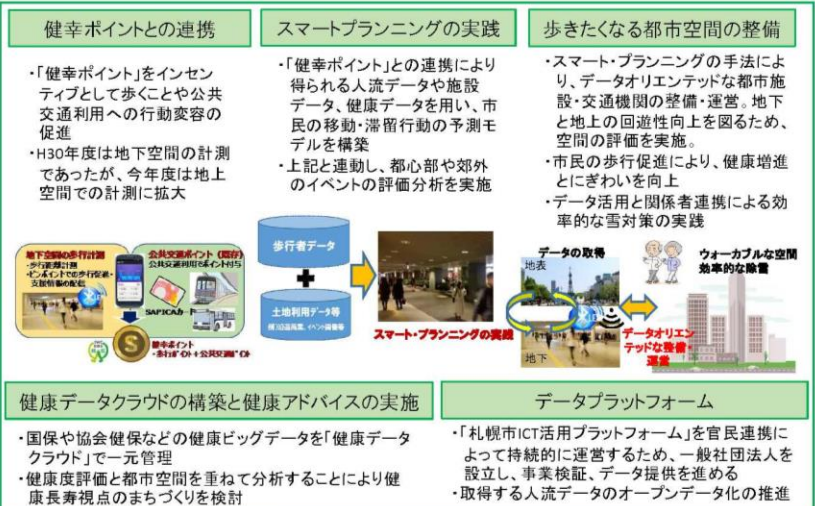
【地方公共団体：札幌市 民間事業者等代表：日建設計総合研究所】

- 市の調査によると、運動が習慣化されている市民の割合は低く、健康寿命は政令市の中でもワースト3となっている。近年、自動車分担率が増加（H6:50.2%→H17:55.6%）しており、地域公共交通の衰退が課題。また、市の中心部においては、地下と地上の回遊性と、地下・地上が一体となった賑わい創出を図ることが課題となっている。
- 徒歩や公共交通利用を中心とした環境を実現し、市民が日常の中で自然と健康になることができる取組を推進。

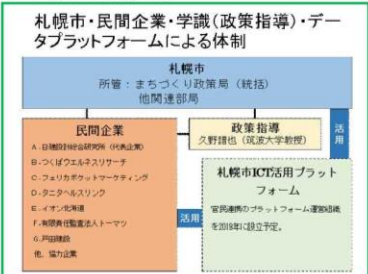
◆対象区域



◆新技術・データを活用した都市・地域の課題解決の取組



◆事業実施体制



◆2019年度の主な取組

- ポイントインセンティブを含めた健康行動促進に関する事業の企画
- 地上・地下の人流データを組み合わせた人流分析手法の有効性の評価によるスマートプランニングの実施

上記、H30年度の取組は「さっぽろ健康ポイントプロジェクト」（札幌市HP）をご参照ください。

※選定結果、支援内容など詳細については [国土交通省HP](#) をご参照ください。

国営滝野すずらん丘陵公園 「たきの森フェス～2019Summer～」6/30(日)開催！

国営滝野すずらん丘陵公園の夏の風物詩、「たきの森フェス～2019Summer～」を6/30(日) 10:00～16:00まで開催します！

今年のテーマは「タキナッツと森のパトロール隊」。

滝野の森のシンボルタワー“森見の塔”の周りには、ドラムサークルやアイヌ音楽などのステージにワークショップ、カフェコーナーからなる「森見の広場」が登場。

「冒険遊び場きのたんの森SP」で遊ぶもよし、「森のステージ」での音楽ライブを楽しむもよし、他にも「森のピザ作り体験」「木の実の妖精タキナッツラリー」など様々なイベントを予定しています。

ぜひ、「森のふしぎ」をたくさん見つけに来てください。

※今年度も「こども料金の無料化」の試行中のため、**15歳未満の入園料は無料**です。
(駐車料金は別途必要です)

※会場周辺にはレストランがありません。1日遊ぶ方はお弁当などをお持ちください。

※詳しくは [国営滝野すずらん丘陵公園HP \(たきの森フェス～2019Summer～\)](#) をご覧ください。

たきの森フェス
～2019SUMMER～

タキナッツと森のパトロール隊
TAKINO MORIFES SUMMER 2019

今年のテーマは「森のパトロール隊」！
目くたちといっしょに森を探検してふしぎなものをたくさん見つけよう！

★タキナッツラリー
森パレスを塔をパトロールしてトランプが買いか確認してください。
参加賞全員に華道プレゼント！

★森見の広場
ドラムサークルやアイヌ音楽、ゆるゆるの動物のせせりなどのステージや帽子で楽しむワークショップを開催！

★森のステージ
大きなドンブリの木がある「森のステージ」で季節限定の音楽ライブを開催！

★きのたんの森SP
夏祭りの雰囲気、水遊び、遊べるたきの森の森見の塔を堪能してください！

★森のピザ作り体験
森フェス！森見の塔でピザ作り体験！手巻きピザを焼いて食べよう！
※土日祝 参加費 200円

タキナッツラリー
参加賞 200名にオリジナルバッグプレゼント！

タキナッツと森のパトロール隊
木の実の妖精タキナッツと一緒に滝野の森をパトロールして森のふしぎを探しにいこう！音楽ステージ、森あそび、ピザ作りなど今年の森フェスも「森」たくさん！

2019.6.30(日)
10:00/Start-16:00/Close

【開催場所】国営滝野すずらん丘陵公園
滝野の森ゾーン（東エリア）

【入場料】大人 450円 / 小人（15歳未満）無料
シルバー（85歳以上）210円

【駐車料金】普通車：410円 / 台

会場周辺にはレストランがありません。1日遊ぶ方はお弁当などをお持ちください！

タキナッツと森のパトロール隊
タキナッツと森のパトロール隊
タキナッツと森のパトロール隊

2019年8月25日(日)
www.lightsuphokkaido.net

タキナッツ フィールド ビンゴ!!
タキナッツビンゴカードをもつ一足早く森を探検しよう！先着ビンゴになったタキナッツグッズをプレゼント！おそびに来るときは、このチラシの裏面に色をぬって持ってきてください！

開催日：6月1日(土)～23日(日)までの土日 | 受付：森の交通館
6月2日(日) 10:00開館 | 10:00閉館 | 10:00閉館

その他のイベント情報、お知らせ、アクセスは [国営滝野すずらん丘陵公園HP](#) をご覧ください。
公園スタッフによる「[滝野日記](#)」で実施済みのイベントの様子も確認できます。

令和元年度「^{ふるさと}手づくり郷土賞」募集中！

－国土交通大臣表彰・34回目－

国土交通省では、今年度で34回目の開催となる「手づくり郷土（ふるさと）賞」の募集を行っています。

この賞は、地域づくり活動によって地域の魅力や個性を生み出している良質な社会資本とそれに関わった団体のご努力を国土交通大臣が表彰する制度です。

自薦、他薦を問わず地域づくりに取り組む活動団体、地方公共団体のみなさまのご応募及び情報提供をお待ちしています。

○募集期間：令和元年5月13日（月）～令和元年7月31日（水）

○表彰内容

「手づくり郷土賞（一般部門）」

地域の魅力や個性を生み出している、社会資本及びそれと関わりがある優れた地域活動を一体的に表彰

「手づくり郷土賞（大賞部門）」

これまでに「手づくり郷土賞」を受賞したもののうち、一層の発展があったものを表彰

なお、選定された成果については、応募団体に認定証を授与するとともに、好事例としてホームページなどを通じて広く全国的に紹介する予定です。

○応募団体

地域の社会資本*を有効活用し、地域づくり等に取り組む活動団体が単体で、又は社会資本を管理する地方公共団体（都道府県、市区町村）との共同で応募してください。

*原則として国土交通省が所管する社会資本で、地方公共団体等が整備・管理するものも含まれます。

○応募方法

募集期間内に、応募資料（応募用紙、参考資料）を提出してください。なお、詳しい応募方法・提出先については、[北海道開発局HP（募集要項）](#)をご覧ください。

○過去の受賞内容

[北海道開発局HP（平成30年度北海道内の受賞一覧）](#)をご覧ください。

○お問い合わせ先

北海道開発局開発監理部開発調整課 担当：木村
TEL011-709-2311（内線5470）

【昨年度の受賞案件（北海道内）】

- 大賞部門（1件）
 - ・小樽雪あかりの路（小樽雪あかりの路実行委員会）
- 一般部門（3件）
 - ・新川夢の桜並木事業（新川さくら並木連合町内会）
 - ・地域を育てる緑の道（緑道ワークス）
 - ・「増毛山道」の復元と保存による地域活性化（特定非営利活動法人増毛山道の会）



平成30年度「手づくり郷土賞」認定証伝達式の様子