

○ 農畜産物及び加工食品の移出実態調査

説明資料

北海道開発局 開発監理部
開発調査課

1. 調査概要

(1) 目的

北海道産の農畜産物及び加工食品の道外移出実態を物流面から調査し、道外市場等への効率的な輸送方法や流通コストの低減方策などを検討する基礎資料とすることを目的に実施しております。

(2) 調査実施方法

北海道開発局(開発監理部開発調査課)から直接、JA等農業団体、商系出荷団体及び関係企業(約120団体)に整理票(次頁参照)を送付し、前年1月～12月の所要事項の記入をお願いして返信いただき、取りまとめたものです。

(3) 調査の対象品目

・農畜産物(53品目)

うるち米、もち米、小麦、大豆、小豆、菜豆、その他豆類、そば、馬鈴しょ、たまねぎ、にんじん、かぼちゃ、だいこん、ながいも、キャベツ、ごぼう、スイートコーン、ねぎ、はくさい、トマト、ミニトマト、アスパラガス、ほうれんそう、ゆりね、レタス、きゅうり、ブロッコリー、ピーマン、メロン、すいか、いちご、かぶ、にら、えだまめ、さやいんげん、小松菜、水菜、セルリー、その他野菜、りんご、ぶどう、なし、さくらんぼ、プルーン、プラム、ブルーベリー、ハスカップ、もも、その他果実、牛肉(枝肉及び部分肉)、豚肉、生乳、花き(切花類)

・加工食品(11品目)

濃縮乳、牛乳、れん乳、全脂粉乳、脱脂粉乳、その他粉乳、バター、チーズ、生クリーム、でんぷん、砂糖

農畜産物及び加工食品の移出実態調査 (継続調査)

【整理票】

記入例

農畜産物等移出実態整理票 (令和〇年1月～12月)

(番号)	
品目名	馬鈴しょ (生食用・加工用)

振興局等名	石狩
団体・企業名	J A北ふるさと
工場等名	
記入者名	北風 文雄
電話番号	011-231-****
E-MAIL	kitakaze@〇〇.jp

個別整理票：
外部公表不可

1 月別出荷量													
※ トン単位で小数点以下第1位まで記入して下さい。0.05未満は空欄として下さい。以下、1～6まで同様となります。													
	1月	2月	3月	4月	5月	6月	7月	8月	9月	10月	11月	12月	合計
道内									350.5	245.8			596.3
道外									38.2	80.6			118.8
2 輸送機関別出荷量													
	J R	トラック・フェリー	内航船	航空機	合計								
道内		596.3			596.3								
道外		118.8			118.8								
3 輸送先別出荷量													
	北海道内	東北	北陸	関東・東山	東海	近畿	中国	四国	九州	道外合計			
道内及び道外	596.3			50.2	68.6					118.8			
4 主要用途別出荷量													
	生食用	加工用	その他	合計									
道内	200.6	395.7		596.3									
道外	42.8	76.0		118.8									
5 仕向先別出荷量													
	卸売市場	卸問屋	小売店	加工工場	外食	ホクレン等	その他	合計					
道内	100.0		215.5		280.8			596.3					
道外	42.8			76.0				118.8					
6 海外出荷状況													
※海外出荷量を把握している場合は、可能な限り以下内容への記載にご協力下さい。													
	香港	中国	台湾	韓国	シンガポール	アメリカ	タイ	ドバイ	ロシア	ベトナム	その他	その他	合計
出荷量	9.5		5.4							0.1			15.0

注1：出荷量は、トン単位で小数点以下第1位までご記入ください。(小数点第2位を四捨五入し、項目間での道内・道外の合計は一致させてください。)

注2：項目間での道内・道外の合計が一致している場合は〇列が「一致」、不一致の場合は〇列が「不一致」と表示されます。

注3：出荷量が「0.05」t未満の場合は、空欄としてください。

注4：セルの書式設定は絶対に変更しないでください。

注5：調査品目が複数となる場合は、本様式シートをコピーしてご記入ください。

可能な範囲で記載にご協力下さい

2. 令和3年1～12月の結果概要

(1) 道外移出の割合

道産農畜産物及び加工食品に占める道外への移出割合(重量ベース、花きを除く)は41.8%、砂糖、でんぷんは8割以上、小麦、野菜類、牛肉、乳製品は7割以上が道外へ移出されています。

なお、生乳は重量として占める割合が大きく、かつ加工までの鮮度維持の観点から約9割が道内の乳業メーカーの工場に移送されるため、この部分を除くと、道産農畜産物及び加工食品に占める道外への移出割合は75.5%となります。

道産農畜産物の道外移出割合

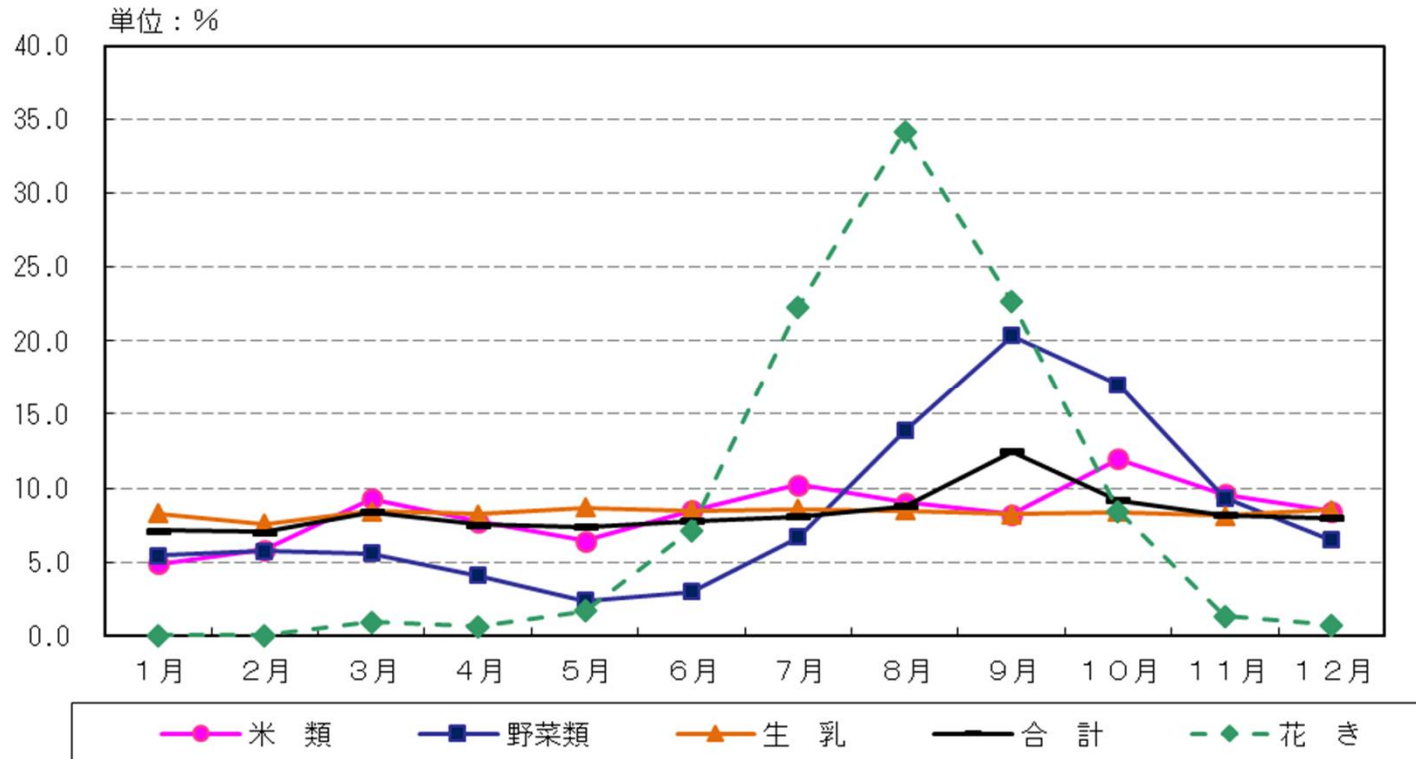
令和3年1～12月(全道集計値)

(単位:トン、千本、%)

品目名	出荷先	北海道	道外計	合計
米類	出荷量(t)	152,278.4	276,060.1	428,338.5
	割合(%)	35.6	64.4	100.0
小麦	出荷量(t)	124,878.0	492,275.5	617,153.5
	割合(%)	20.2	79.8	100.0
豆類	出荷量(t)	15,152.3	33,822.4	48,974.7
	割合(%)	30.9	69.1	100.0
そば	出荷量(t)	1,916.3	3,629.7	5,546.0
	割合(%)	34.6	65.4	100.0
野菜類	出荷量(t)	275,684.4	686,801.6	962,486.0
	割合(%)	28.6	71.4	100.0
果実類	出荷量(t)	2,355.5	596.8	2,952.3
	割合(%)	79.8	20.2	100.0
牛肉	出荷量(t)	9,571.7	29,814.0	39,385.7
	割合(%)	24.3	75.7	100.0
豚肉	出荷量(t)	18,453.2	6,471.7	24,924.9
	割合(%)	74.0	26.0	100.0
生乳	出荷量(t)	3,694,840.0	413,342.5	4,108,182.5
	割合(%)	89.9	10.1	100.0
乳製品	出荷量(t)	272,381.9	681,263.2	953,645.1
	割合(%)	28.6	71.4	100.0
でんぷん	出荷量(t)	24,895.0	137,527.0	162,422.0
	割合(%)	15.3	84.7	100.0
砂糖	出荷量(t)	53,245.9	577,890.9	631,136.8
	割合(%)	8.4	91.6	100.0
合計	出荷量(t)	4,645,652.6	3,339,495.4	7,985,148.0
	割合(%)	58.2	41.8	100.0
合計(生乳を除く)	出荷量(t)	950,812.6	2,926,152.9	3,876,965.5
	割合(%)	24.5	75.5	100.0
花き (切花類)	出荷量(千本)	1,251,338.9	1,192,699.5	2,444,038.4
	割合(%)	51.2	48.8	100.0
*参考 R2年 (花きを除く)	出荷量(t)	4,479,501.6	3,678,350.4	8,157,852.0
	割合(%)	54.9	45.1	100.0
R3年/R2年(花きを除く)	出荷量割合(%)	103.7	90.8	97.9

※割合は、品目毎の合計に占める北海道及び道外の値を示している。

(2) 年出荷量の月別割合

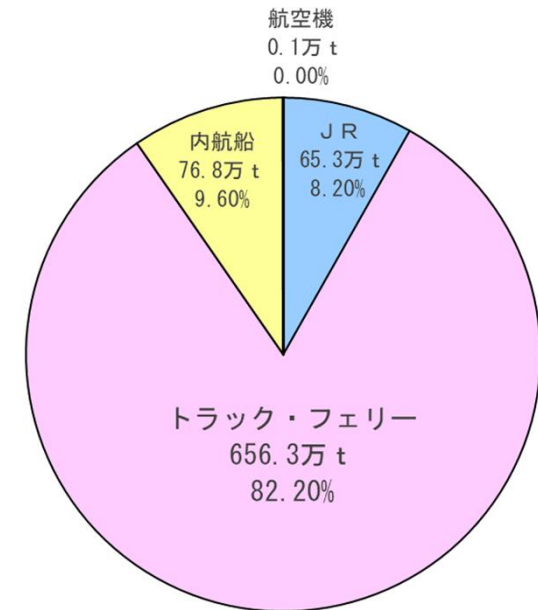


年間の出荷量を100とした月別出荷量の割合

月別出荷量の割合の推移を類別にみると、野菜類は8～11月に年間の約6割が出荷されます。花き(切花類)は8月をピークに7～9月に年間の約8割が出荷されます。米類は10月に出荷のピークがあり、他の月は概ね安定しています。生乳は1年を通して安定した出荷量です。

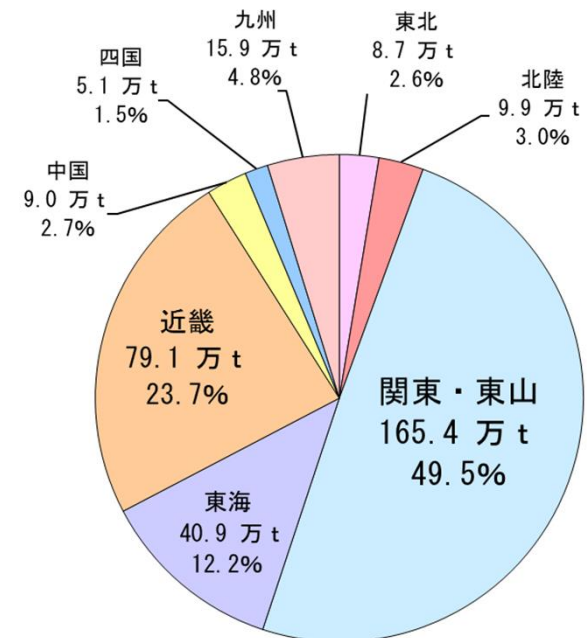
(3) 輸送機関別の出荷状況

花きを除く農畜産物及び加工食品の輸送機関別出荷量では、トラック・フェリーによる輸送が全体の8割以上を占めており、次いで、内航船、J Rの順によるものが大きく、航空機による輸送は全体の1%未満となっております。



(4) 輸送先別(道外)の出荷状況

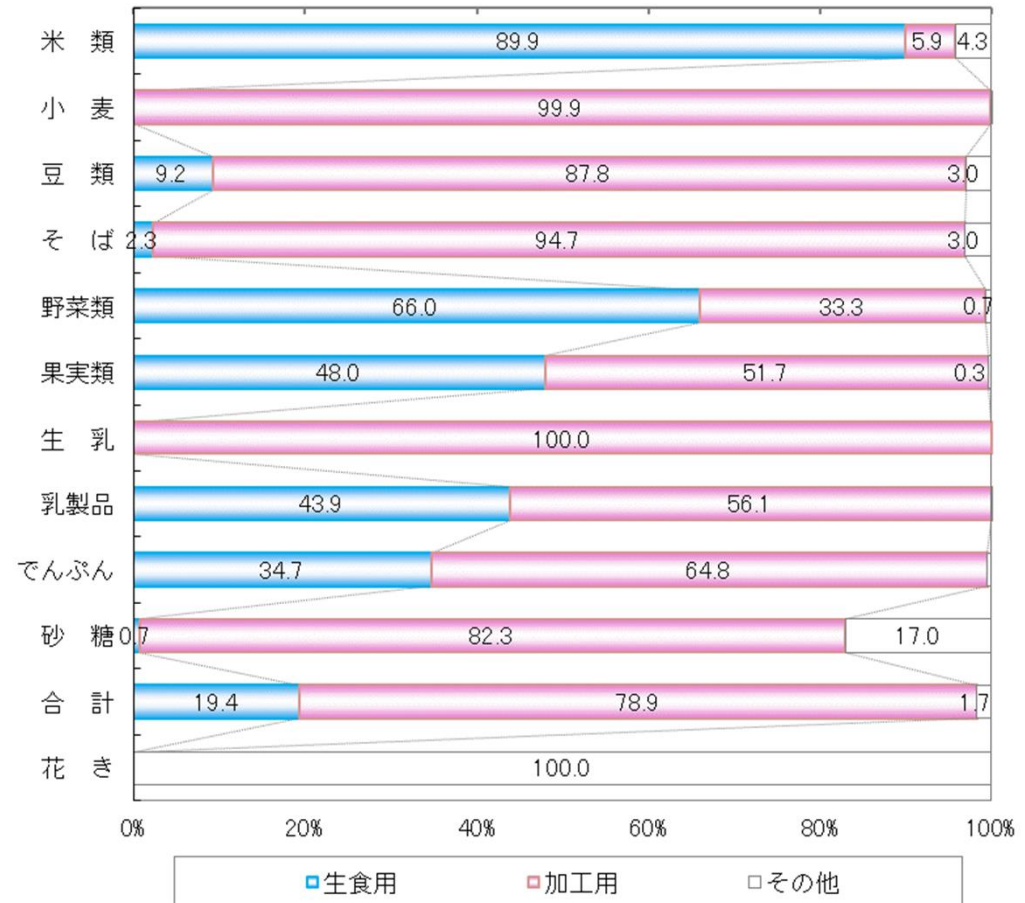
花きを除く道外への輸送先別出荷量は、関東・東山地方への出荷量が最も多く、全体の約5割を占めています。次いで、近畿、東海の順に多く、道外移出の約85%がこの3地域へ輸送されています。



(5) 主要用途別の出荷状況

主要な用途別出荷量は、米類、野菜類は生食用途の出荷が多くを占めています。

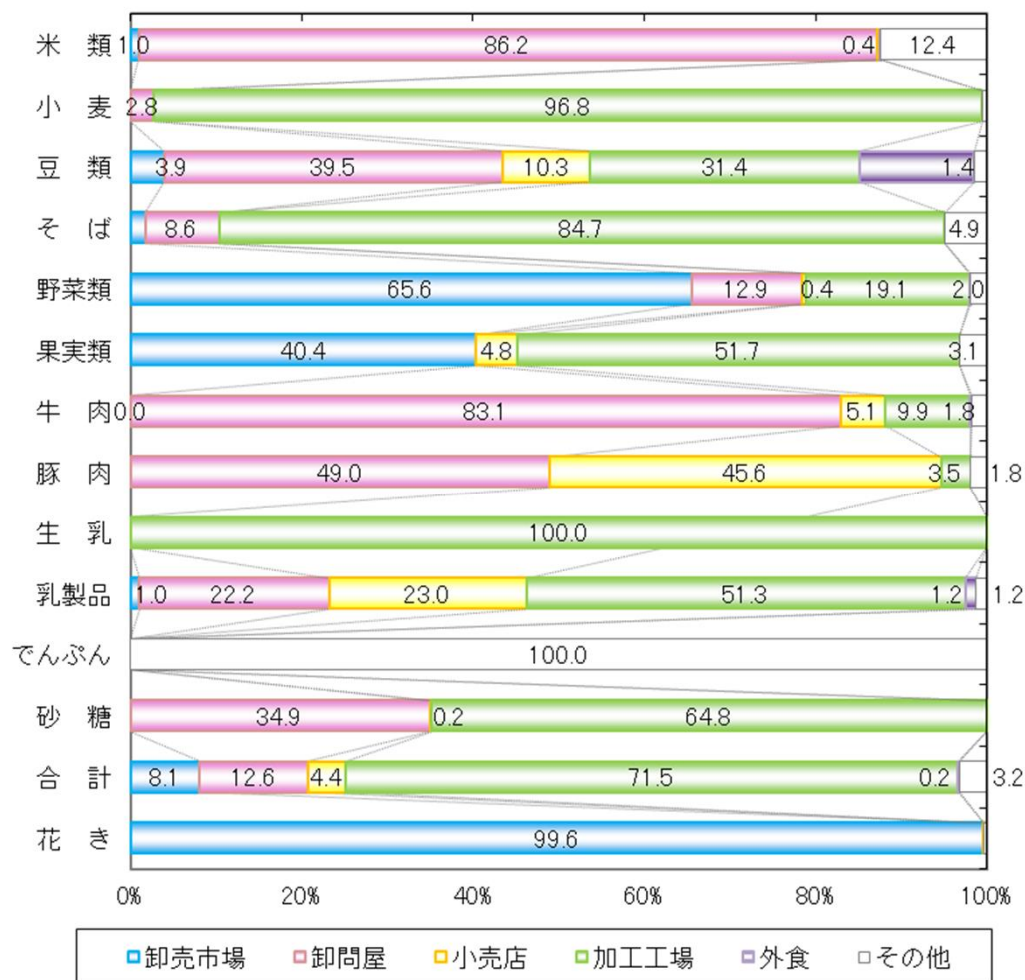
一方、小麦、豆類、そば、生乳、でんぷん、砂糖は加工用途の出荷が多くを占めます。



(6) 仕向先別の出荷状況

仕向先別出荷量では、米類、豆類、牛肉、豚肉は卸問屋の仕向けが多く、小麦、そば、生乳、乳製品、砂糖は加工工場への仕向け、野菜類、花きは卸売市場向けの出荷が中心となっています。

花きを除く重量ベースの合計値では、加工工場向けが全体の7割以上となっております。この半分以上は生乳が占めます。



農畜産物及び加工食品の移出実態調査(継続調査)



3. HPに公表している資料のイメージ

1. 全道の令和3年の実績

(1)月別出荷量

全道計		全道計 (単位:千、千本、%)													
品目名	月別出荷量	1月	2月	3月	4月	5月	6月	7月	8月	9月	10月	11月	12月	合計	
米類	道内	5,105.9	7,369.0	17,477.9	9,422.3	6,513.1	10,493.8	13,377.7	13,666.4	15,412.3	23,059.5	17,435.0	12,945.5	152,278.4	
	割合(%)	3.4	4.8	11.5	6.2	4.3	6.9	8.8	9.0	10.1	15.1	11.4	8.5	100.0	
	道外	15,774.8	17,371.7	22,291.7	23,768.1	21,059.2	25,722.6	30,465.3	24,896.8	19,751.3	28,148.1	23,516.4	23,094.1	276,060.1	
	割合(%)	5.7	6.4	8.1	8.6	7.6	9.3	11.0	9.0	7.2	10.2	8.5	8.4	100.0	
	計	20,880.7	24,940.7	39,769.6	33,190.4	27,572.3	36,216.4	43,843.0	38,563.2	35,163.6	51,207.6	40,951.4	36,039.6	428,338.5	
	割合(%)	4.9	5.8	9.3	7.7	6.4	8.5	10.2	9.0	8.2	12.0	9.6	8.4	100.0	
	うるち米	道内	3,959.8	6,607.4	17,112.0	9,195.1	4,349.2	7,104.0	10,940.8	12,672.6	14,079.1	20,164.2	15,683.4	12,308.8	134,176.4
		割合(%)	3.0	4.9	12.8	8.9	3.2	5.3	8.2	9.4	10.5	15.0	11.7	9.2	100.0
		道外	13,814.7	15,499.4	19,285.4	21,437.8	19,488.5	23,247.1	26,894.3	22,458.3	16,312.8	23,824.3	19,807.7	19,414.3	241,484.0
		割合(%)	5.7	6.4	8.0	8.9	8.1	9.6	11.1	9.3	6.8	9.9	8.2	8.0	100.0
		計	17,774.5	22,106.8	36,397.4	30,632.9	23,837.7	30,351.1	37,835.1	35,130.9	30,391.9	43,988.5	35,490.5	31,723.1	375,660.4
		割合(%)	4.7	5.9	9.7	8.2	6.3	8.1	10.1	9.4	8.1	11.7	9.4	8.4	100.0
もち米	道内	1,146.1	761.6	365.9	227.2	2,163.9	3,389.8	2,436.9	993.8	1,333.2	2,895.3	1,751.6	636.7	18,102.0	
	割合(%)	6.3	4.2	2.0	1.3	12.0	18.7	13.5	5.5	7.4	16.0	9.7	3.5	100.0	
	道外	1,960.1	2,072.3	3,006.3	2,330.3	1,570.7	2,475.5	3,571.0	2,438.5	3,438.5	4,323.8	3,709.3	3,679.8	34,576.1	
	割合(%)	5.7	6.0	8.7	6.7	4.5	7.2	10.3	7.1	9.9	12.5	10.7	10.6	100.0	
	計	3,106.2	2,833.9	3,372.2	2,557.5	3,734.6	5,865.3	6,007.9	3,432.3	4,771.7	7,219.1	5,460.9	4,316.5	52,678.1	
	割合(%)	5.9	5.4	6.4	4.9	7.1	11.1	11.4	6.5	9.1	13.7	10.4	8.2	100.0	
小麦	道内	1,642.0	4,532.0	5,988.2	5,710.0	7,817.3	7,931.8	7,773.3	8,625.0	70,251.2	2,135.3	575.0	1,896.9	124,878.0	
	割合(%)	1.3	3.6	4.8	4.6	6.3	6.4	6.2	6.9	56.3	1.7	0.5	1.5	100.0	
	道外	22,970.0	29,045.4	60,366.3	24,555.0	25,143.0	38,003.0	13,414.3	26,264.0	196,296.8	11,293.7	23,510.6	21,413.4	492,275.5	
	割合(%)	4.7	5.9	12.3	5.0	5.1	7.7	2.7	5.3	39.9	2.3	4.8	4.3	100.0	
	計	24,612.0	33,577.4	66,354.5	30,265.0	32,960.3	45,934.8	21,187.6	34,889.0	266,548.0	13,429.0	24,085.6	23,310.3	617,153.5	
	割合(%)	4.0	5.4	10.8	4.9	5.3	7.4	3.4	5.7	43.2	2.2	3.9	3.8	100.0	
豆類	道内	411.6	730.3	1,930.5	693.9	524.8	807.1	1,255.4	534.4	973.0	4,103.2	1,642.3	1,545.8	15,152.3	
	割合(%)	2.7	4.8	12.7	4.6	3.5	5.3	8.3	3.5	6.4	27.1	10.8	10.2	100.0	
	道外	1,971.7	2,539.1	2,206.6	2,748.1	2,037.2	2,567.9	3,155.5	2,264.1	3,570.0	3,939.7	3,051.2	3,751.3	33,822.4	
	割合(%)	5.8	7.6	6.5	8.1	6.0	7.6	9.3	6.7	10.6	11.6	9.0	11.1	100.0	
	計	2,383.3	3,269.4	4,137.1	3,442.0	2,562.0	3,375.0	4,410.9	2,798.5	4,543.0	8,042.9	4,693.5	5,297.1	48,974.7	
	割合(%)	4.9	6.7	8.4	7.0	5.2	6.9	9.0	5.7	9.3	16.4	9.6	10.8	100.0	
	大豆	道内	105.5	458.0	1,472.5	231.6	185.5	326.5	824.5	171.2	129.6	575.9	800.9	874.3	6,156.0
		割合(%)	1.7	7.4	23.9	3.8	3.0	5.3	13.4	2.8	2.1	9.4	13.0	14.2	100.0
		道外	518.2	641.8	738.9	1,063.7	941.8	1,153.5	1,414.4	806.3	1,269.3	1,400.5	428.7	567.3	10,944.4
		割合(%)	4.7	5.9	6.8	9.7	8.6	10.5	12.9	7.4	11.6	12.8	3.9	5.2	100.0
		計	623.7	1,099.8	2,211.4	1,295.3	1,127.3	1,480.0	2,238.9	977.5	1,398.9	1,976.4	1,229.6	1,441.6	17,100.4
		割合(%)	3.6	6.4	12.9	7.6	6.6	8.7	13.1	5.7	8.2	11.6	7.2	8.4	100.0
小豆	道内	264.2	231.4	270.3	315.5	271.2	402.8	377.1	320.8	796.1	3,451.6	756.9	528.6	7,986.5	
	割合(%)	3.3	2.9	3.4	4.0	3.4	5.0	4.7	4.0	10.0	43.2	9.5	6.6	100.0	
	道外	1,094.3	1,699.4	1,208.4	1,392.3	856.1	1,167.5	1,434.3	1,215.7	1,865.6	1,873.3	2,091.8	2,492.7	18,391.4	
	割合(%)	6.0	9.2	6.6	7.6	4.7	6.3	7.8	6.6	10.1	10.2	11.4	13.6	100.0	
	計	1,358.5	1,930.8	1,478.7	1,707.8	1,127.3	1,570.3	1,811.4	1,536.5	2,661.7	5,324.9	2,848.7	3,021.3	26,377.9	
	割合(%)	5.2	7.3	5.6	6.5	4.3	6.0	6.9	5.8	10.1	20.2	10.8	11.5	100.0	
菜豆	道内	41.6	40.5	187.4	146.5	67.8	77.5	53.5	42.1	47.1	74.8	84.2	142.4	1,005.4	
	割合(%)	4.1	4.0	18.6	14.6	6.7	7.7	5.3	4.2	4.7	7.4	8.4	14.2	100.0	
	道外	356.4	215.2	254.0	289.5	236.7	242.9	304.0	240.0	431.9	662.0	528.0	687.4	4,448.0	
	割合(%)	8.0	4.8	5.7	6.5	5.3	5.5	6.8	5.4	9.7	14.9	11.9	15.5	100.0	
	計	398.0	255.7	441.4	436.0	304.5	320.4	357.5	282.1	479.0	736.8	612.2	829.8	5,453.4	
	割合(%)	7.3	4.7	8.1	8.0	5.6	5.9	6.6	5.2	8.8	13.5	11.2	15.2	100.0	
その他豆類	道内	0.3	0.4	0.3	0.3	0.3	0.3	0.3	0.3	0.2	0.9	0.3	0.5	4.4	
	割合(%)	6.8	9.1	6.8	6.8	6.8	6.8	6.8	6.8	4.5	20.5	6.8	11.4	100.0	
	道外	2.8	2.7	5.3	2.6	2.6	4.0	2.8	2.1	3.2	3.9	2.7	3.9	38.6	
	割合(%)	7.3	7.0	13.7	6.7	6.7	10.4	7.3	5.4	8.3	10.1	7.0	10.1	100.0	
	計	3.1	3.1	5.6	2.9	2.9	4.3	3.1	2.4	3.4	4.8	3.0	4.4	43.0	
	割合(%)	7.2	7.2	13.0	8.7	6.7	10.0	7.2	5.6	7.9	11.2	7.0	10.2	100.0	
そば	道内	82.0	135.9	116.8	105.2	133.9	256.1	81.5	114.2	187.1	365.6	220.8	117.2	1,916.3	
	割合(%)	4.3	7.1	6.1	5.5	7.0	13.4	4.3	6.0	9.8	19.1	11.5	6.1	100.0	
	道外	138.1	111.4	60.7	129.1	142.4	222.6	403.3	398.5	408.9	598.3	579.9	436.5	3,629.7	
	割合(%)	3.8	3.1	1.7	3.6	3.9	6.1	11.1	11.0	11.3	16.5	16.0	12.0	100.0	
	計	220.1	247.3	177.5	234.3	276.3	478.7	484.8	512.7	596.0	963.9	800.7	553.7	5,546.0	
	割合(%)	4.0	4.5	3.2	4.2	5.0	8.6	8.7	9.2	10.7	17.4	14.4	10.0	100.0	
野菜類	道内	9,216.9	10,136.5	8,886.5	10,652.7	7,906.0	13,627.7	24,808.5	33,548.0	64,040.4	54,061.5	25,712.5	13,087.2	275,684.4	
	割合(%)	3.3	3.7	3.2	3.9	2.9	4.9	9.0	12.2	23.2	19.6	9.3	4.7	100.0	
	道外	42,996.6	45,029.5	44,832.6	28,765.5	14,896.5	15,242.8	39,449.9	100,186.5	132,081.6	109,673.5	64,139.9	49,507.7	686,801.6	
	割合(%)	6.3	6.6	6.5	4.2	2.2	2.2	5.7	14.6	19.2	16.0	9.3	7.2	100.0	
	計	52,213.5	55,166.0	53,719.1	39,418.2	22,802.5	28,870.5	64,258.4	133,734.5	196,122.0	163,735.0	89,851.4	62,594.9	962,486.0	
	割合(%)	5.4	5.7	5.6	4.1	2.4	3.0	6.7	13.9	20.4	17.0	9.3	6.5	100.0	

(2)輸送機関別出荷量

全道計		全道計 (単位:千、千本、%)					
品目名	出荷先	JR	トラックフェリー	内航船	航空機	合計	
米類	道内	530.00	151,748.40			152,278.40	
	割合(%)	0.35	99.65			100.00	
	道外	82,847.20	182,018.30	11,194.60		276,060.10	
	割合(%)	30.01	65.93	4.06		100.00	
	計	83,377.20	333,766.70	11,194.60		428,338.50	
	割合(%)	19.47	77.92	2.61		100.00	
	うるち米	道内	530.00	133,646.40			134,176.40
		割合(%)	0.40	99.60			100.00
		道外	62,863.40	167,533.10	11,087.50		241,484.00
		割合(%)	26.03	69.38	4.59		100.00
		計	63,393.40	301,179.50	11,087.50		375,660.40
		割合(%)	16.88	80.17	2.95		100.00
もち米	道内		18,102.00			18,102.00	
	割合(%)		100.00			100.00	
	道外	19,983.80	14,485.20	107.10		34,576.10	
	割合(%)	57.80	41.89	0.31		100.00	
	計	19,983.80	32,587.20	107.10		52,678.10	

★ご注意いただきたいこと

- ・本調査は、関係団体様より提出いただいた整理票を基礎データとしているため、北海道で生産された全量を対象としたものではありません。また、農林水産省の農林水産統計等における生産量の数値とは一致しません。
- ・なお、今年度の調査（令和4年1～12月）結果は、今後、取りまとめができ次第、当局HPに公表する予定としております。

★御礼

道内各地の J A 様、商系出荷団体様、関係企業様には、たいへんお忙しい中で、整理票の回答にご協力いただき厚く御礼申し上げます。

今後とも、変わらぬご支援を賜りますよう、ご高配の程よろしくお願い申し上げます。