

【機密性2情報／事業評価担当者限り】

資料 2 - 4 (2)

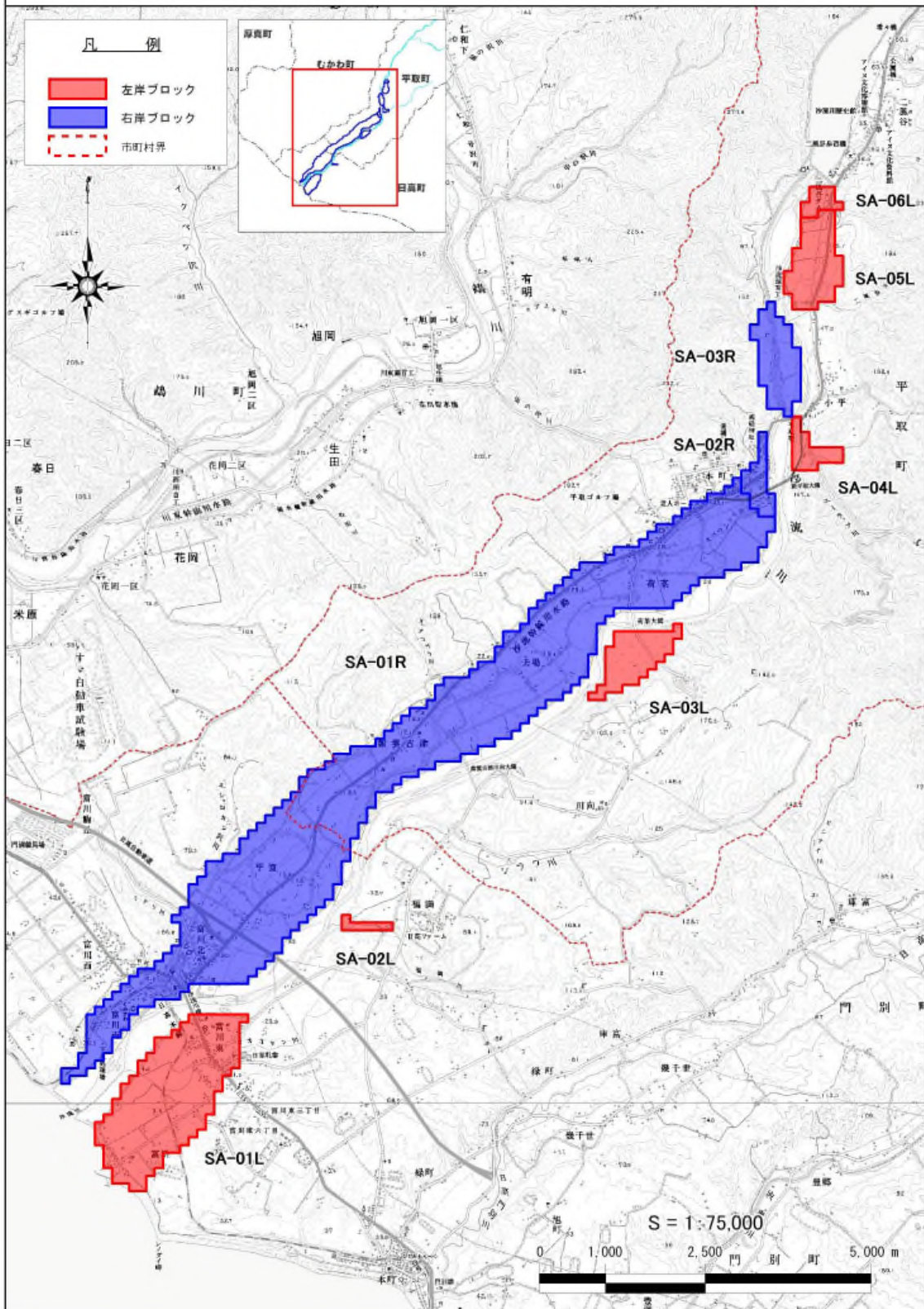
河川事業

再評価原案準備書根拠資料(案)

沙流川直轄河川改修事業

令和3年度
北海道開発局

様式-1 沙流川水系沙流川 はん濫ブロック分割図



様式2 沙流川 氾濫ブロック内総資産数量・総資産額

沙流川 氾濫ブロック内総資産数量・総資産額
 評価単価: 令和2年 国勢調査年: 平成27年 経済センサス調査年: 平成28年 延床面積調査年: 平成22年 農地面積調査年: 平成26年

氾濫ブロック	ブロック面積 (ha)	人口	世帯数	一般資産等基礎数量																				農漁家数	延床面積 (ha)	水田面積 (ha)	畑面積 (ha)
				従業者数 (産業分類別)																複合サービス	サービス	公務					
				鉱業・採石 砂利採取	建設業	製造業	電気・ガス 熱供・水道	情報通信	運輸・郵便	卸売・小売	金融・保険	不動産 物品賃貸	学術研究 専門技術	宿泊・飲食 サービス	生活関連 娯楽業	教育・学習 支援業	医療・福祉										
SA-01L	306.53	904	424	0	32	185	0	1	4	58	0	0	5	4	5	18	1	14	0	11	31	94	6	0	217		
SA-02L	9.98	7	4	0	0	0	0	0	0	0	0	0	0	0	0	0	0	0	0	0	0	0	0	0	1	1	
SA-03L	67.96	0	0	0	0	0	0	0	0	0	0	0	0	0	0	0	0	0	0	0	0	0	0	0	80	3	
SA-04L	27.59	5	2	0	0	0	0	0	0	0	0	0	0	0	0	0	0	0	0	0	0	0	0	0	15	6	
SA-05L	91.56	18	7	0	0	0	0	0	0	0	1	0	0	0	0	0	0	0	0	10	0	4	0	0	29	50	
SA-06L	17.37	1	1	0	0	0	0	0	0	0	0	0	0	0	0	0	0	0	0	0	0	0	0	0	11	3	
SA-01R	1,321.73	3,897	1,786	2	168	3	0	0	61	370	24	10	11	139	65	20	155	11	86	43	339	42	712	371	0		
SA-02R	30.55	13	4	0	0	0	0	0	0	63	3	0	0	24	13	4	19	79	94	11	12	3	0	0	4	18	
SA-03R	30.55	13	4	0	0	0	0	0	0	0	0	0	0	0	0	0	0	0	0	0	0	0	0	0	1	4	
合計	1,903.82	5,194	2,374	2	248	193	0	1	65	492	32	18	15	168	96	25	188	90	203	85	456	52	827	675	0		

評価単価: 令和2年 国勢調査年: 平成27年 経済センサス調査年: 平成28年 延床面積調査年: 平成22年 農地面積調査年: 平成26年

氾濫ブロック	ブロック面積 (ha)	一般資産額										農作物資産額			一般資産額等合計	備考
		家屋		家庭用品		事業所資産		農漁家資産額		小計	水稲	畑作物	小計			
		償却	在庫	償却	在庫	償却	在庫	償却	在庫							
SA-01L	306.53	12,480	5,615	1,418	1,171	4,094	228	2,500	0	326	326	25,331				
SA-02L	9.98	0	53	0	0	305	17	375	2	1	3	378				
SA-03L	67.96	0	0	0	0	0	0	0	61	14	75	75				
SA-04L	27.59	0	26	0	0	0	0	26	19	9	28	54				
SA-05L	91.56	815	93	11	3	398	10	1,802	39	75	110	1,412				
SA-06L	17.37	0	13	0	0	0	0	13	14	4	18	31				
SA-01R	1,321.73	81,044	23,650	2,680	1,798	28,014	821	135,888	887	353	1,425	137,413				
SA-02R	30.55	4,881	933	543	222	1,105	29	8,814	6	0	6	8,821				
SA-03R	30.55	2,704	53	0	0	0	0	2,757	5	26	31	2,788				
合計	1,903.82	101,825	31,437	4,633	3,296	31,887	1,104	174,281	1,008	1,013	2,021	176,303				

全体事業
(平成 19 年～令和 8 年)

様式-4 年平均被害軽減期待額算出表

水系名： 沙流川 対象期間： 整備計画着手時（1ダム）～現況（1ダム）

（単位：百万円）

流量規模	超過確率	被害額			④ 区間平均 被害額	⑤ 区間確率	⑥ 年平均 被害額 (④×⑤)	⑦ 年平均被害額の累計 =年平均被害軽減 期待額	備考
		① 事業を実施 しない場合	② 事業を実施 した場合	③ 被害軽減額 (①-②)					
1/9.25	0.10811				-	-	-	-	無害確率
1/20	0.05000	12,776.94	1,313.94	11,463.00	5,731.50	0.05811	333.05	333.05	
1/30	0.03333	75,999.84	3,537.45	72,462.39	41,962.70	0.01667	699.52	1,032.56	
1/50	0.02000	187,650.43	92,065.90	95,584.53	84,023.46	0.01333	1,120.03	2,152.60	
1/70	0.01429	212,553.81	155,744.19	56,809.62	76,197.08	0.00571	435.09	2,587.68	
1/90	0.01111	230,598.18	197,103.05	33,495.13	45,152.38	0.00318	143.58	2,731.27	
1/100	0.01000	256,926.32	225,068.16	31,858.16	32,676.65	0.00111	36.27	2,767.54	

様式-4 年平均被害軽減期待額算出表

水系名： 沙流川 対象期間： 現況（1ダム）～当面の整備完了時（1ダム）

（単位：百万円）

流量規模	超過確率	被害額			④ 区間平均 被害額	⑤ 区間確率	⑥ 年平均 被害額 (④×⑤)	⑦ 年平均被害額の累計 =年平均被害軽減 期待額	備考
		① 事業を実施 しない場合	② 事業を実施 した場合	③ 被害軽減額 (①-②)					
1/11.52	0.08681				-	-	-	-	無害確率
1/20	0.05000	1,313.94	1,168.70	145.24	72.62	0.03681	2.67	2.67	
1/30	0.03333	3,537.45	3,415.69	121.76	133.50	0.01667	2.23	4.90	
1/50	0.02000	92,065.90	91,927.48	138.42	130.09	0.01333	1.73	6.63	
1/70	0.01429	155,744.19	154,436.15	1,308.04	723.23	0.00571	4.13	10.76	
1/90	0.01111	197,103.05	197,021.12	81.93	694.98	0.00318	2.21	12.97	
1/100	0.01000	225,068.16	225,059.14	9.02	45.48	0.00111	0.05	13.02	

様式-4 年平均被害軽減期待額算出表

水系名： 沙流川 対象期間： ダム完成時(2ダム)～整備計画完了時（2ダム）

（単位：百万円）

流量規模	超過確率	被害額			④ 区間平均 被害額	⑤ 区間確率	⑥ 年平均 被害額 (④×⑤)	⑦ 年平均被害額の累計 =年平均被害軽減 期待額	備考
		① 事業を実施 しない場合	② 事業を実施 した場合	③ 被害軽減額 (①-②)					
1/13.23	0.07559				-	-	-	-	無害確率
1/20	0.05000	900.63	199.71	700.92	350.46	0.02559	8.97	8.97	
1/30	0.03333	2,344.72	343.50	2,001.22	1,351.07	0.01667	22.52	31.49	
1/50	0.02000	12,079.76	614.23	11,465.53	6,733.38	0.01333	89.76	121.25	
1/70	0.01429	75,043.21	948.01	74,095.20	42,780.37	0.00571	244.28	365.52	
1/90	0.01111	111,869.96	21,760.47	90,109.49	82,102.35	0.00318	261.09	626.61	
1/100	0.01000	167,986.52	101,579.27	66,407.25	78,258.37	0.00111	86.87	713.47	

沙流川水系 費用対便益 (全体事業：残事業費+10%)

様式一5			費用対便益 (全体事業)				水系名：沙流川 河川名：沙流川				単位：百万円						
年次	年度	t	割引率 4%	デフ レー ター	便 益 (B)				費 用 (C)				費用便益比 B/C	純現在価値 B-C	経済的内部 収益率 EIRR		
					便益①		残存価値 ②	計 ①+②	建設費③		維持管理費④					計③+④	
		便益		現在価値		費用			現在価値	費用	現在価値	費用	現在価値				
基準	R3	0	1.000	1.000													
整備期間 (20年)	H19	-14	1.732	1.159				1.246	2.501	0	0	1.246	2.501				
	H20	-13	1.665	1.125	265	441		1.016	1.903	7	14	1.024	1.917				
	H21	-12	1.601	1.161	475	760		1.089	2.024	14	25	1.102	2.050				
	H22	-11	1.539	1.160	707	1,088		854	1,525	20	36	874	1,561				
	H23	-10	1.480	1.137	889	1,316		798	1,344	25	42	824	1,386				
	H24	-9	1.423	1.144	1,055	1,502		718	1,168	30	49	748	1,217				
	H25	-8	1.369	1.119	1,206	1,651		658	1,008	34	53	693	1,061				
	H26	-7	1.316	1.084	1,341	1,765		726	1,036	38	55	765	1,091				
	H27	-6	1.265	1.074	1,486	1,880		714	971	43	58	757	1,029				
	H28	-5	1.217	1.074	1,627	1,979		846	1,105	47	61	893	1,167				
	H29	-4	1.170	1.050	1,793	2,098		737	905	52	64	789	969				
	H30	-3	1.125	1.017	1,935	2,177		1,038	1,188	56	65	1,095	1,252				
	R1	-2	1.082	1.000	2,129	2,303		1,189	1,286	63	68	1,251	1,353				
	R2	-1	1.040	1.000	2,347	2,441		1,406	1,463	70	73	1,476	1,535				
	R3	0	1.000	1.000	2,606	2,606		954	954	78	78	1,032	1,032				
	R4	1	0.962	1.000	2,781	2,674		951	914	84	81	1,035	995				
	R5	2	0.925	1.000	2,923	2,703		951	879	90	83	1,040	962				
	R6	3	0.889	1.000	3,066	2,726		951	845	95	85	1,046	930				
	R7	4	0.855	1.000	3,209	2,743		951	813	101	86	1,052	899				
	R8	5	0.822	1.000	3,351	2,755		951	781	107	88	1,058	869				
R9	6	0.790	1.000	3,494	2,761				112	89	112	89					
R10	7	0.760	1.000	3,494	2,655				112	85	112	85					
R11	8	0.731	1.000	3,494	2,553				112	82	112	82					
R12	9	0.703	1.000	3,494	2,455				112	79	112	79					
R13	10	0.676	1.000	3,494	2,360				112	76	112	76					
R14	11	0.650	1.000	3,494	2,270				112	73	112	73					
R15	12	0.625	1.000	3,494	2,182				112	70	112	70					
R16	13	0.601	1.000	3,494	2,098				112	68	112	68					
R17	14	0.577	1.000	3,494	2,018				112	65	112	65					
R18	15	0.555	1.000	3,494	1,940				112	62	112	62					
R19	16	0.534	1.000	3,494	1,865				112	60	112	60					
R20	17	0.513	1.000	3,494	1,794				112	58	112	58					
R21	18	0.494	1.000	3,494	1,725				112	56	112	56					
R22	19	0.475	1.000	3,494	1,658				112	53	112	53					
R23	20	0.456	1.000	3,494	1,595				112	51	112	51					
R24	21	0.439	1.000	3,494	1,533				112	49	112	49					
R25	22	0.422	1.000	3,494	1,474				112	47	112	47					
R26	23	0.406	1.000	3,494	1,418				112	46	112	46					
R27	24	0.390	1.000	3,494	1,363				112	44	112	44					
R28	25	0.375	1.000	3,494	1,311				112	42	112	42					
R29	26	0.361	1.000	3,494	1,260				112	41	112	41					
R30	27	0.347	1.000	3,494	1,212				112	39	112	39					
R31	28	0.333	1.000	3,494	1,165				112	38	112	38					
R32	29	0.321	1.000	3,494	1,120				112	36	112	36					
R33	30	0.308	1.000	3,494	1,077				112	35	112	35					
R34	31	0.296	1.000	3,494	1,036				112	33	112	33					
R35	32	0.285	1.000	3,494	996				112	32	112	32					
R36	33	0.274	1.000	3,494	958				112	31	112	31					
R37	34	0.264	1.000	3,494	921				112	30	112	30					
R38	35	0.253	1.000	3,494	885				112	28	112	28					
R39	36	0.244	1.000	3,494	851				112	27	112	27					
R40	37	0.234	1.000	3,494	819				112	26	112	26					
R41	38	0.225	1.000	3,494	787				112	25	112	25					
R42	39	0.217	1.000	3,494	757				112	24	112	24					
R43	40	0.208	1.000	3,494	728				112	23	112	23					
R44	41	0.200	1.000	3,494	700				112	23	112	23					
R45	42	0.193	1.000	3,494	673				112	22	112	22					
R46	43	0.185	1.000	3,494	647				112	21	112	21					
R47	44	0.178	1.000	3,494	622				112	20	112	20					
R48	45	0.171	1.000	3,494	598				112	19	112	19					
R49	46	0.165	1.000	3,494	575				112	19	112	19					
R50	47	0.158	1.000	3,494	553				112	18	112	18					
R51	48	0.152	1.000	3,494	532				112	17	112	17					
R52	49	0.146	1.000	3,494	511				112	16	112	16					
R53	50	0.141	1.000	3,494	492				112	16	112	16					
R54	51	0.135	1.000	3,494	473				112	15	112	15					
R55	52	0.130	1.000	3,494	455				112	15	112	15					
R56	53	0.125	1.000	3,494	437				112	14	112	14					
R57	54	0.120	1.000	3,494	420				112	14	112	14					
R58	55	0.116	1.000	3,494	404				112	13	112	13					
合計					209,894	99,300	598	99,898	18,744	24,613	6,677	3,148	25,421	27,761	3.60	72.137	19.83%

沙流川水系 費用対便益 (全体事業 : 残工期-10%)

様式-5	費用対便益 (全体事業)									水系名: 沙流川 河川名: 沙流川				単位: 百万円			
年次	年度	t	割引率 4%	デフ レー ター	便 益 (B)			費 用 (C)				費用便益比 B/C	純現在価値 B-C	経済的内部 収益率 EIRR			
					便益①		残存価値 ②	計 ①+②	建設費③		維持管理費④				計③+④		
					便益	現在価値			費用	現在価値	費用				現在価値	費用	現在価値
基準	R3	0	1.000	1.000													
整備期間 (19年)	H19	-14	1.732	1.159					1.246	2.501	0	0	1.246	2.501			
	H20	-13	1.665	1.125	265	441			1.016	1.903	7	14	1.024	1.917			
	H21	-12	1.601	1.161	475	760			1.089	2.024	14	25	1.102	2.050			
	H22	-11	1.539	1.160	707	1,088			854	1,525	20	36	874	1,561			
	H23	-10	1.480	1.137	889	1,316			798	1,344	25	42	824	1,386			
	H24	-9	1.423	1.144	1,055	1,502			718	1,168	30	49	748	1,217			
	H25	-8	1.369	1.119	1,206	1,651			658	1,008	34	53	693	1,061			
	H26	-7	1.316	1.084	1,341	1,765			726	1,036	38	55	765	1,091			
	H27	-6	1.265	1.074	1,486	1,880			714	971	43	58	757	1,029			
	H28	-5	1.217	1.074	1,627	1,979			846	1,105	47	61	893	1,167			
	H29	-4	1.170	1.050	1,793	2,098			737	905	52	64	789	969			
	H30	-3	1.125	1.017	1,935	2,177			1,038	1,188	56	65	1,095	1,252			
	R1	-2	1.082	1.000	2,129	2,303			1,189	1,286	63	68	1,251	1,353			
	R2	-1	1.040	1.000	2,347	2,441			1,406	1,463	70	73	1,476	1,535			
	R3	0	1.000	1.000	2,606	2,606			954	954	78	78	1,032	1,032			
	R4	1	0.962	1.000	2,781	2,674			864	831	84	81	948	912			
	R5	2	0.925	1.000	2,959	2,736			864	799	89	82	953	882			
	R6	3	0.889	1.000	3,137	2,789			864	768	94	84	959	852			
	R7	4	0.855	1.000	3,316	2,834			864	739	99	85	964	824			
施設完成後の 評価期間 (50年)	R8	5	0.822	1.000	3,494	2,872					105	86	105	86			
	R9	6	0.790	1.000	3,494	2,761					105	83	105	83			
	R10	7	0.760	1.000	3,494	2,655					105	80	105	80			
	R11	8	0.731	1.000	3,494	2,553					105	76	105	76			
	R12	9	0.703	1.000	3,494	2,455					105	74	105	74			
	R13	10	0.676	1.000	3,494	2,360					105	71	105	71			
	R14	11	0.650	1.000	3,494	2,270					105	68	105	68			
	R15	12	0.625	1.000	3,494	2,182					105	65	105	65			
	R16	13	0.601	1.000	3,494	2,098					105	63	105	63			
	R17	14	0.577	1.000	3,494	2,018					105	60	105	60			
	R18	15	0.555	1.000	3,494	1,940					105	58	105	58			
	R19	16	0.534	1.000	3,494	1,865					105	56	105	56			
	R20	17	0.513	1.000	3,494	1,794					105	54	105	54			
	R21	18	0.494	1.000	3,494	1,725					105	52	105	52			
	R22	19	0.475	1.000	3,494	1,658					105	50	105	50			
	R23	20	0.456	1.000	3,494	1,595					105	48	105	48			
	R24	21	0.439	1.000	3,494	1,533					105	46	105	46			
	R25	22	0.422	1.000	3,494	1,474					105	44	105	44			
	R26	23	0.406	1.000	3,494	1,418					105	42	105	42			
	R27	24	0.390	1.000	3,494	1,363					105	41	105	41			
	R28	25	0.375	1.000	3,494	1,311					105	39	105	39			
	R29	26	0.361	1.000	3,494	1,260					105	38	105	38			
	R30	27	0.347	1.000	3,494	1,212					105	36	105	36			
	R31	28	0.333	1.000	3,494	1,165					105	35	105	35			
	R32	29	0.321	1.000	3,494	1,120					105	34	105	34			
	R33	30	0.308	1.000	3,494	1,077					105	32	105	32			
	R34	31	0.296	1.000	3,494	1,036					105	31	105	31			
	R35	32	0.285	1.000	3,494	996					105	30	105	30			
	R36	33	0.274	1.000	3,494	958					105	29	105	29			
	R37	34	0.264	1.000	3,494	921					105	28	105	28			
	R38	35	0.253	1.000	3,494	885					105	27	105	27			
	R39	36	0.244	1.000	3,494	851					105	26	105	26			
	R40	37	0.234	1.000	3,494	819					105	25	105	25			
	R41	38	0.225	1.000	3,494	787					105	24	105	24			
	R42	39	0.217	1.000	3,494	757					105	23	105	23			
	R43	40	0.208	1.000	3,494	728					105	22	105	22			
	R44	41	0.200	1.000	3,494	700					105	21	105	21			
	R45	42	0.193	1.000	3,494	673					105	20	105	20			
	R46	43	0.185	1.000	3,494	647					105	19	105	19			
	R47	44	0.178	1.000	3,494	622					105	19	105	19			
	R48	45	0.171	1.000	3,494	598					105	18	105	18			
	R49	46	0.165	1.000	3,494	575					105	17	105	17			
	R50	47	0.158	1.000	3,494	553					105	17	105	17			
	R51	48	0.152	1.000	3,494	532					105	16	105	16			
	R52	49	0.146	1.000	3,494	511					105	15	105	15			
	R53	50	0.141	1.000	3,494	492					105	15	105	15			
	R54	51	0.135	1.000	3,494	473					105	14	105	14			
	R55	52	0.130	1.000	3,494	455					105	14	105	14			
	R56	53	0.125	1.000	3,494	437					105	13	105	13			
	R57	54	0.120	1.000	3,494	420					105	13	105	13			
合計					206,756	99,201	578	99,779	17,447	23,518	6,179	2,994	23,626	26,512	3.76	73,268	20.06%

沙流川水系 費用対便益 (全体事業 : 残工期+10%)

様式-5					費用対便益 (全体事業)					水系名: 沙流川 河川名: 沙流川						単位: 百万円		
年次	年度	t	割引率 4%	デフ レター	便益(B)		残存価値 ②	計 ①+②	費用(C)						費用便益比 B/C	純現在価値 B-C	経済的内部的 収益率 EIRR	
					便益①	現在価値			建設費③		維持管理費④		計③+④					
					便益	現在価値			費用	現在価値	費用	現在価値	費用	現在価値				
基準	R3	0	1.000	1.000														
整備期間 (21年)	H19	-14	1.732	1.159					1,246	2,501	0	0	1,246	2,501				
	H20	-13	1.665	1.125	265	441			1,016	1,903	7	14	1,024	1,917				
	H21	-12	1.601	1.161	475	760			1,089	2,024	14	25	1,102	2,050				
	H22	-11	1.539	1.160	707	1,088			854	1,525	20	36	874	1,561				
	H23	-10	1.480	1.137	889	1,316			798	1,344	25	42	824	1,386				
	H24	-9	1.423	1.144	1,055	1,502			718	1,168	30	49	748	1,217				
	H25	-8	1.369	1.119	1,206	1,651			658	1,008	34	53	693	1,061				
	H26	-7	1.316	1.084	1,341	1,765			726	1,036	38	55	765	1,091				
	H27	-6	1.265	1.074	1,486	1,880			714	971	43	58	757	1,029				
	H28	-5	1.217	1.074	1,627	1,979			846	1,105	47	61	893	1,167				
	H29	-4	1.170	1.050	1,793	2,098			737	905	52	64	789	969				
	H30	-3	1.125	1.017	1,935	2,177			1,038	1,188	56	65	1,095	1,252				
	R1	-2	1.082	1.000	2,129	2,303			1,189	1,286	63	68	1,251	1,353				
	R2	-1	1.040	1.000	2,347	2,441			1,406	1,463	70	73	1,476	1,535				
	R3	0	1.000	1.000	2,606	2,606			954	954	78	78	1,032	1,032				
	R4	1	0.962	1.000	2,781	2,674			864	831	84	81	948	912				
	R5	2	0.925	1.000	2,899	2,681			864	799	89	82	953	882				
	R6	3	0.889	1.000	3,018	2,683			864	768	94	84	959	852				
	R7	4	0.855	1.000	3,137	2,682			864	739	99	85	964	824				
	R8	5	0.822	1.000	3,256	2,676			864	710	105	86	969	796				
	R9	6	0.790	1.000	3,375	2,667			864	683	110	87	974	770				
	R10	7	0.760	1.000	3,494	2,655						115	87	115	87			
	R11	8	0.731	1.000	3,494	2,553						115	84	115	84			
	R12	9	0.703	1.000	3,494	2,455						115	81	115	81			
	R13	10	0.676	1.000	3,494	2,360						115	78	115	78			
	R14	11	0.650	1.000	3,494	2,270						115	75	115	75			
	R15	12	0.625	1.000	3,494	2,182						115	72	115	72			
R16	13	0.601	1.000	3,494	2,098						115	69	115	69				
R17	14	0.577	1.000	3,494	2,018						115	66	115	66				
R18	15	0.555	1.000	3,494	1,940						115	64	115	64				
R19	16	0.534	1.000	3,494	1,865						115	61	115	61				
R20	17	0.513	1.000	3,494	1,794						115	59	115	59				
R21	18	0.494	1.000	3,494	1,725						115	57	115	57				
R22	19	0.475	1.000	3,494	1,658						115	55	115	55				
R23	20	0.456	1.000	3,494	1,595						115	53	115	53				
R24	21	0.439	1.000	3,494	1,533						115	50	115	50				
R25	22	0.422	1.000	3,494	1,474						115	49	115	49				
R26	23	0.406	1.000	3,494	1,418						115	47	115	47				
R27	24	0.390	1.000	3,494	1,363						115	45	115	45				
R28	25	0.375	1.000	3,494	1,311						115	43	115	43				
R29	26	0.361	1.000	3,494	1,260						115	41	115	41				
R30	27	0.347	1.000	3,494	1,212						115	40	115	40				
R31	28	0.333	1.000	3,494	1,165						115	38	115	38				
R32	29	0.321	1.000	3,494	1,120						115	37	115	37				
R33	30	0.308	1.000	3,494	1,077						115	35	115	35				
R34	31	0.296	1.000	3,494	1,036						115	34	115	34				
R35	32	0.285	1.000	3,494	996						115	33	115	33				
R36	33	0.274	1.000	3,494	958						115	32	115	32				
R37	34	0.264	1.000	3,494	921						115	30	115	30				
R38	35	0.253	1.000	3,494	885						115	29	115	29				
R39	36	0.244	1.000	3,494	851						115	28	115	28				
R40	37	0.234	1.000	3,494	819						115	27	115	27				
R41	38	0.225	1.000	3,494	787						115	26	115	26				
R42	39	0.217	1.000	3,494	757						115	25	115	25				
R43	40	0.208	1.000	3,494	728						115	24	115	24				
R44	41	0.200	1.000	3,494	700						115	23	115	23				
R45	42	0.193	1.000	3,494	673						115	22	115	22				
R46	43	0.185	1.000	3,494	647						115	21	115	21				
R47	44	0.178	1.000	3,494	622						115	20	115	20				
R48	45	0.171	1.000	3,494	598						115	20	115	20				
R49	46	0.165	1.000	3,494	575						115	19	115	19				
R50	47	0.158	1.000	3,494	553						115	18	115	18				
R51	48	0.152	1.000	3,494	532						115	18	115	18				
R52	49	0.146	1.000	3,494	511						115	17	115	17				
R53	50	0.141	1.000	3,494	492						115	16	115	16				
R54	51	0.135	1.000	3,494	473						115	16	115	16				
R55	52	0.130	1.000	3,494	455						115	15	115	15				
R56	53	0.125	1.000	3,494	437						115	14	115	14				
R57	54	0.120	1.000	3,494	420						115	14	115	14				
R58	55	0.116	1.000	3,494	404						115	13	115	13				
R59	56	0.111	1.000	3,494	389						115	13	115	13				
	合計				213,031	99,392	612	100,003	19,176	24,911	6,912	3,198	26,088	28,109	3.56	71,894	19.77%	

沙流川水系 費用対便益 (全体事業：資産－10%)

様式-5		費用対便益 (全体事業)						水系名：沙流川 河川名：沙流川				単位：百万円					
年次	年度	t	割引率 4%	デフ レー ター	便 益 (B)				費 用 (C)				費用便益比 B/C	純現在価値 B-C	経済的内部 収益率 EIRR		
					便益①		残存価値 ②	計 ①+②	建設費③		維持管理費④					計③+④	
					便益	現在価値			費用	現在価値	費用	現在価値				費用	現在価値
基準	R3	0	1.000	1.000													
整備期間 (20年)	H19	-14	1.732	1.159					1.246	2.501	0	0	1.246	2.501			
	H20	-13	1.665	1.125	239	398			1.016	1.903	7	14	1.024	1.917			
	H21	-12	1.601	1.161	428	685			1.089	2.024	14	25	1.102	2.050			
	H22	-11	1.539	1.160	637	981			854	1.525	20	36	874	1.561			
	H23	-10	1.480	1.137	801	1.186			798	1.344	25	42	824	1.386			
	H24	-9	1.423	1.144	951	1.354			718	1.168	30	49	748	1.217			
	H25	-8	1.369	1.119	1.087	1.488			658	1.008	34	53	693	1.061			
	H26	-7	1.316	1.084	1.209	1.591			726	1.036	38	55	765	1.091			
	H27	-6	1.265	1.074	1.339	1.695			714	971	43	58	757	1.029			
	H28	-5	1.217	1.074	1.466	1.784			846	1.105	47	61	893	1.167			
	H29	-4	1.170	1.050	1.617	1.891			737	905	52	64	789	969			
	H30	-3	1.125	1.017	1.745	1.962			1.038	1.188	56	65	1.095	1.252			
	R1	-2	1.082	1.000	1.919	2.076			1.189	1.286	63	68	1.251	1.353			
	R2	-1	1.040	1.000	2.116	2.201			1.406	1.463	70	73	1.476	1.535			
	R3	0	1.000	1.000	2.349	2.349			954	954	78	78	1.032	1.032			
	R4	1	0.962	1.000	2.506	2.410			864	831	84	81	948	912			
	R5	2	0.925	1.000	2.635	2.436			864	799	89	82	953	882			
	R6	3	0.889	1.000	2.763	2.457			864	768	94	84	959	852			
	R7	4	0.855	1.000	2.892	2.472			864	739	99	85	964	824			
	R8	5	0.822	1.000	3.020	2.483			864	710	105	86	969	796			
施設完成後の 評価期間 (50年)	R9	6	0.790	1.000	3.149	2.489					110	87	110	87			
	R10	7	0.760	1.000	3.149	2.393					110	83	110	83			
	R11	8	0.731	1.000	3.149	2.301					110	80	110	80			
	R12	9	0.703	1.000	3.149	2.212					110	77	110	77			
	R13	10	0.676	1.000	3.149	2.127					110	74	110	74			
	R14	11	0.650	1.000	3.149	2.045					110	71	110	71			
	R15	12	0.625	1.000	3.149	1.967					110	69	110	69			
	R16	13	0.601	1.000	3.149	1.891					110	66	110	66			
	R17	14	0.577	1.000	3.149	1.818					110	63	110	63			
	R18	15	0.555	1.000	3.149	1.748					110	61	110	61			
	R19	16	0.534	1.000	3.149	1.681					110	59	110	59			
	R20	17	0.513	1.000	3.149	1.617					110	56	110	56			
	R21	18	0.494	1.000	3.149	1.554					110	54	110	54			
	R22	19	0.475	1.000	3.149	1.495					110	52	110	52			
	R23	20	0.456	1.000	3.149	1.437					110	50	110	50			
	R24	21	0.439	1.000	3.149	1.382					110	48	110	48			
	R25	22	0.422	1.000	3.149	1.329					110	46	110	46			
	R26	23	0.406	1.000	3.149	1.278					110	45	110	45			
	R27	24	0.390	1.000	3.149	1.228					110	43	110	43			
	R28	25	0.375	1.000	3.149	1.181					110	41	110	41			
	R29	26	0.361	1.000	3.149	1.136					110	40	110	40			
	R30	27	0.347	1.000	3.149	1.092					110	38	110	38			
	R31	28	0.333	1.000	3.149	1.050					110	37	110	37			
	R32	29	0.321	1.000	3.149	1.010					110	35	110	35			
	R33	30	0.308	1.000	3.149	971					110	34	110	34			
	R34	31	0.296	1.000	3.149	934					110	33	110	33			
	R35	32	0.285	1.000	3.149	898					110	31	110	31			
	R36	33	0.274	1.000	3.149	863					110	30	110	30			
	R37	34	0.264	1.000	3.149	830					110	29	110	29			
	R38	35	0.253	1.000	3.149	798					110	28	110	28			
	R39	36	0.244	1.000	3.149	767					110	27	110	27			
	R40	37	0.234	1.000	3.149	738					110	26	110	26			
	R41	38	0.225	1.000	3.149	709					110	25	110	25			
	R42	39	0.217	1.000	3.149	682					110	24	110	24			
	R43	40	0.208	1.000	3.149	656					110	23	110	23			
	R44	41	0.200	1.000	3.149	631					110	22	110	22			
	R45	42	0.193	1.000	3.149	606					110	21	110	21			
	R46	43	0.185	1.000	3.149	583					110	20	110	20			
	R47	44	0.178	1.000	3.149	561					110	20	110	20			
	R48	45	0.171	1.000	3.149	539					110	19	110	19			
	R49	46	0.165	1.000	3.149	518					110	18	110	18			
	R50	47	0.158	1.000	3.149	498					110	17	110	17			
	R51	48	0.152	1.000	3.149	479					110	17	110	17			
	R52	49	0.146	1.000	3.149	461					110	16	110	16			
	R53	50	0.141	1.000	3.149	443					110	15	110	15			
	R54	51	0.135	1.000	3.149	426					110	15	110	15			
	R55	52	0.130	1.000	3.149	410					110	14	110	14			
	R56	53	0.125	1.000	3.149	394					110	14	110	14			
	R57	54	0.120	1.000	3.149	379					110	13	110	13			
	R58	55	0.116	1.000	3.149	364					110	13	110	13			
合計					189,168	89,499	584	90,082	18,312	24,228	6,543	3,098	24,854	27,326	3.30	62.757	17.81%

沙流川水系 費用対便益（全体事業：資産+10%）

様式-5				費用対便益（全体事業）				水系名：沙流川 河川名：沙流川				単位：百万円						
年次	年度	t	割引率 4%	デフ レー ター	便 益 (B)				費 用 (C)				費用便益比 B/C	純現在価値 B-C	経済的内部 收益率 EIRR			
					便益①		残存価値 ②	計 ①+②	建設費③		維持管理費④					計③+④		
					便益	現在価値					費用	現在価値	費用	現在価値	費用	現在価値		
基準	R3	0	1.000	1.000														
整備 期間 (20年)	H19	-14	1.732	1.159					1,246	2,501	0	0	1,246	2,501				
	H20	-13	1.665	1.125	291	485			1,016	1,903	7	14	1,024	1,917				
	H21	-12	1.601	1.161	522	835			1,089	2,024	14	25	1,102	2,050				
	H22	-11	1.539	1.160	777	1,196			854	1,525	20	36	874	1,561				
	H23	-10	1.480	1.137	976	1,445			798	1,344	25	42	824	1,386				
	H24	-9	1.423	1.144	1,159	1,650			718	1,168	30	49	748	1,217				
	H25	-8	1.369	1.119	1,325	1,813			658	1,008	34	53	693	1,061				
	H26	-7	1.316	1.084	1,474	1,939			726	1,036	38	55	765	1,091				
	H27	-6	1.265	1.074	1,632	2,065			714	971	43	58	757	1,029				
	H28	-5	1.217	1.074	1,787	2,174			846	1,105	47	61	893	1,167				
	H29	-4	1.170	1.050	1,970	2,305			737	905	52	64	789	969				
	H30	-3	1.125	1.017	2,126	2,392			1,038	1,188	56	65	1,095	1,252				
	R1	-2	1.082	1.000	2,339	2,530			1,189	1,286	63	68	1,251	1,353				
	R2	-1	1.040	1.000	2,579	2,682			1,406	1,463	70	73	1,476	1,535				
	R3	0	1.000	1.000	2,862	2,862			954	954	78	78	1,032	1,032				
	R4	1	0.962	1.000	3,055	2,937			864	831	84	81	948	912				
	R5	2	0.925	1.000	3,212	2,969			864	799	89	82	953	882				
	R6	3	0.889	1.000	3,368	2,995			864	768	94	84	959	852				
	R7	4	0.855	1.000	3,525	3,013			864	739	99	85	964	824				
	R8	5	0.822	1.000	3,682	3,027			864	710	105	86	969	796				
	R9	6	0.790	1.000	3,839	3,034					110	87	110	87				
	R10	7	0.760	1.000	3,839	2,917					110	83	110	83				
	R11	8	0.731	1.000	3,839	2,805					110	80	110	80				
	R12	9	0.703	1.000	3,839	2,697					110	77	110	77				
	R13	10	0.676	1.000	3,839	2,594					110	74	110	74				
	R14	11	0.650	1.000	3,839	2,494					110	71	110	71				
R15	12	0.625	1.000	3,839	2,398					110	69	110	69					
R16	13	0.601	1.000	3,839	2,306					110	66	110	66					
R17	14	0.577	1.000	3,839	2,217					110	63	110	63					
R18	15	0.555	1.000	3,839	2,132					110	61	110	61					
R19	16	0.534	1.000	3,839	2,050					110	59	110	59					
R20	17	0.513	1.000	3,839	1,971					110	56	110	56					
R21	18	0.494	1.000	3,839	1,895					110	54	110	54					
R22	19	0.475	1.000	3,839	1,822					110	52	110	52					
R23	20	0.456	1.000	3,839	1,752					110	50	110	50					
R24	21	0.439	1.000	3,839	1,685					110	48	110	48					
R25	22	0.422	1.000	3,839	1,620					110	46	110	46					
R26	23	0.406	1.000	3,839	1,558					110	45	110	45					
R27	24	0.390	1.000	3,839	1,498					110	43	110	43					
R28	25	0.375	1.000	3,839	1,440					110	41	110	41					
R29	26	0.361	1.000	3,839	1,385					110	40	110	40					
R30	27	0.347	1.000	3,839	1,331					110	38	110	38					
R31	28	0.333	1.000	3,839	1,280					110	37	110	37					
R32	29	0.321	1.000	3,839	1,231					110	35	110	35					
R33	30	0.308	1.000	3,839	1,184					110	34	110	34					
R34	31	0.296	1.000	3,839	1,138					110	33	110	33					
R35	32	0.285	1.000	3,839	1,094					110	31	110	31					
R36	33	0.274	1.000	3,839	1,052					110	30	110	30					
R37	34	0.264	1.000	3,839	1,012					110	29	110	29					
R38	35	0.253	1.000	3,839	973					110	28	110	28					
R39	36	0.244	1.000	3,839	935					110	27	110	27					
R40	37	0.234	1.000	3,839	899					110	26	110	26					
R41	38	0.225	1.000	3,839	865					110	25	110	25					
R42	39	0.217	1.000	3,839	832					110	24	110	24					
R43	40	0.208	1.000	3,839	800					110	23	110	23					
R44	41	0.200	1.000	3,839	769					110	22	110	22					
R45	42	0.193	1.000	3,839	739					110	21	110	21					
R46	43	0.185	1.000	3,839	711					110	20	110	20					
R47	44	0.178	1.000	3,839	684					110	20	110	20					
R48	45	0.171	1.000	3,839	657					110	19	110	19					
R49	46	0.165	1.000	3,839	632					110	18	110	18					
R50	47	0.158	1.000	3,839	608					110	17	110	17					
R51	48	0.152	1.000	3,839	584					110	17	110	17					
R52	49	0.146	1.000	3,839	562					110	16	110	16					
R53	50	0.141	1.000	3,839	540					110	15	110	15					
R54	51	0.135	1.000	3,839	519					110	15	110	15					
R55	52	0.130	1.000	3,839	499					110	14	110	14					
R56	53	0.125	1.000	3,839	480					110	14	110	14					
R57	54	0.120	1.000	3,839	462					110	13	110	13					
R58	55	0.116	1.000	3,839	444					110	13	110	13					
合 計					230,619	109,102	584	109,686	18,312	24,228	6,543	3,098	24,854	27,326	4.01	82,360	22.02%	

残事業
(令和4年～令和8年)

様式-3 被害額データ

水系名: 沙流川

河川名: 沙流川

整備状態: 現況(1ダム)

国勢調査年: 平成27年

事業所統計調査年: 平成28年

単位: 百万円

流量規模	一般資産被害額							農作物被害額			公共土木施設等被害額	営業停止損失	家庭における応急対策費用			行政における応急対策費用	事業所における応急対策費用	その他の間接被害	小計	合計	備考
	家屋	家庭用品	事業所資産		農漁家資産		小計	水稻	畑作物	小計			清掃労働対価	代替活動等	小計						
			償却	在庫	償却	在庫															
1/11.52	-	-	-	-	-	-	-	-	-	-	-	-	-	-	-	-	-	-	-	-	-
1/20	246	0	0	0	0	0	246	20	8	27	1,041	0	0	0	0	0	0	0	1,041	1,314	
1/30	722	0	0	0	0	0	722	47	19	65	2,750	0	0	0	0	0	0	0	2,750	3,537	
1/50	15,753	1,758	201	131	3,427	122	21,391	701	330	1,031	69,250	94	95	57	151	110	39	0	69,644	92,066	
1/70	24,851	5,507	849	543	5,650	249	37,649	751	562	1,313	115,282	487	308	187	495	343	176	0	116,782	155,744	
1/90	30,539	7,401	1,361	917	7,943	335	48,498	824	616	1,440	145,191	607	416	245	661	461	247	0	147,167	197,103	
1/100	34,742	8,953	1,639	1,114	9,026	379	55,852	854	668	1,522	165,394	673	488	288	776	558	293	0	167,694	225,068	
合計	106,853	23,620	4,049	2,704	26,046	1,085	164,357	3,196	2,203	5,399	498,906	1,861	1,306	777	2,083	1,472	755	0	505,077	674,833	

様式-3 被害額データ

水系名: 沙流川

河川名: 沙流川

整備状態: 当面整備後(1ダム)

国勢調査年: 平成27年

事業所統計調査年: 平成28年

単位: 百万円

流量規模	一般資産被害額							農作物被害額			公共土木施設等被害額	営業停止損失	家庭における応急対策費用			行政における応急対策費用	事業所における応急対策費用	その他の間接被害	小計	合計	備考
	家屋	家庭用品	事業所資産		農漁家資産		小計	水稻	畑作物	小計			清掃労働対価	代替活動等	小計						
			償却	在庫	償却	在庫															
1/11.52	-	-	-	-	-	-	-	-	-	-	-	-	-	-	-	-	-	-	-	-	-
1/20	246	0	0	0	0	0	246	13	6	19	904	0	0	0	0	0	0	0	904	1,189	
1/30	722	0	0	0	0	0	722	39	17	56	2,638	0	0	0	0	0	0	0	2,638	3,418	
1/50	15,722	1,758	201	131	3,427	122	21,361	699	328	1,028	69,144	94	95	57	151	110	39	0	69,539	91,927	
1/70	24,701	5,478	827	522	5,527	244	37,298	750	562	1,312	114,339	492	306	186	492	341	174	0	115,828	154,436	
1/90	30,518	7,401	1,361	917	7,943	335	48,475	824	615	1,439	145,131	607	416	245	661	461	247	0	147,107	197,021	
1/100	34,742	8,951	1,639	1,114	9,026	379	55,850	853	668	1,521	165,388	673	488	288	776	558	293	0	167,688	225,059	
合計	106,652	23,586	4,028	2,683	25,922	1,079	163,951	3,177	2,197	5,374	497,544	1,856	1,305	776	2,081	1,469	753	0	503,703	673,028	

様式-3 被害額データ

水系名: 沙流川

河川名: 沙流川

整備状態: 平取ダム完成

国勢調査年: 平成27年

事業所統計調査年: 平成28年

単位: 百万円

流量規模	一般資産被害額							農作物被害額			公共土木施設等被害額	営業停止損失	家庭における応急対策費用			行政における応急対策費用	事業所における応急対策費用	その他の間接被害	小計	合計	備考
	家屋	家庭用品	事業所資産		農漁家資産		小計	水稻	畑作物	小計			清掃労働対価	代替活動等	小計						
			償却	在庫	償却	在庫															
1/13.23	-	-	-	-	-	-	-	-	-	-	-	-	-	-	-	-	-	-	-	-	-
1/20	176	0	0	0	0	0	176	11	5	17	709	0	0	0	0	0	0	0	709	901	
1/30	497	0	0	0	0	0	497	24	14	38	1,810	0	0	0	0	0	0	0	1,810	2,345	
1/50	2,461	108	55	31	225	10	2,891	62	46	108	9,025	33	4	3	6	7	10	0	9,081	12,080	
1/70	12,677	1,339	135	105	2,660	90	17,006	662	282	945	56,805	65	72	43	115	83	24	0	57,093	75,043	
1/90	18,924	2,722	383	262	3,938	147	26,375	725	404	1,129	83,596	234	164	98	261	170	105	0	84,366	111,870	
1/100	26,105	5,936	1,241	860	6,458	288	40,888	762	578	1,340	124,106	549	339	204	543	370	191	0	125,758	167,987	
合計	60,840	10,105	1,814	1,259	13,281	535	87,832	2,247	1,330	3,577	276,050	881	578	347	926	630	330	0	278,816	370,225	

様式-3 被害額データ

水系名: 沙流川

河川名: 沙流川

整備状態: 整備完了後(2ダム)

国勢調査年: 平成27年

事業所統計調査年: 平成28年

単位: 百万円

流量規模	一般資産被害額							農作物被害額			公共土木施設等被害額	営業停止損失	家庭における応急対策費用			行政における応急対策費用	事業所における応急対策費用	その他の間接被害	小計	合計	備考
	家屋	家庭用品	事業所資産		農漁家資産		小計	水稻	畑作物	小計			清掃労働対価	代替活動等	小計						
			償却	在庫	償却	在庫															
1/13.23	-	-	-	-	-	-	-	-	-	-	-	-	-	-	-	-	-	-	-	-	-
1/20	0	0	0	0	0	0	0	7	5	12	188	0	0	0	0	0	0	0	188	200	
1/30	0	0	0	0	0	0	0	17	8	23	321	0	0	0	0	0	0	0	321	344	
1/50	0	0	0	0	0	0	0	34	8	42	572	0	0	0	0	0	0	0	572	614	
1/70	0	0	0	0	0	0	0	50	17	68	881	0	0	0	0	0	0	0	881	948	
1/90	4,807	174	31	42	34	1	5,090	177	49	226	16,405	13	8	5	13	11	3	0	16,445	21,760	
1/100	14,201	4,630	710	463	4,119	208	24,332	451	448	900	75,067	438	246	155	400	288	153	0	76,348	101,579	
合計	19,009	4,804	741	506	4,153	209	29,422	736	534	1,270	93,433	451	254	160	414	299	157	0	94,754	125,445	

様式-4 年平均被害軽減期待額算出表

水系名： 沙流川 対象期間： 現況（1ダム）～当面の整備完了時（1ダム）

(単位：百万円)

流量規模	超過確率	被害額			④ 区間平均 被害額	⑤ 区間確率	⑥ 年平均 被害額 (④×⑤)	⑦ 年平均被害額の累計 =年平均被害軽減 期待額	備考
		① 事業を実施 しない場合	② 事業を実施 した場合	③ 被害軽減額 (①-②)					
1/11.52	0.08681				-	-	-	-	無害確率
1/20	0.05000	1,313.94	1,168.70	145.24	72.62	0.03681	2.67	2.67	
1/30	0.03333	3,537.45	3,415.69	121.76	133.50	0.01667	2.23	4.90	
1/50	0.02000	92,065.90	91,927.48	138.42	130.09	0.01333	1.73	6.63	
1/70	0.01429	155,744.19	154,436.15	1,308.04	723.23	0.00571	4.13	10.76	
1/90	0.01111	197,103.05	197,021.12	81.93	694.98	0.00318	2.21	12.97	
1/100	0.01000	225,068.16	225,059.14	9.02	45.48	0.00111	0.05	13.02	

様式-4 年平均被害軽減期待額算出表

水系名： 沙流川 対象期間： ダム完成時(2ダム)～整備計画完了時(2ダム)

(単位：百万円)

流量規模	超過確率	被害額			④ 区間平均 被害額	⑤ 区間確率	⑥ 年平均 被害額 (④×⑤)	⑦ 年平均被害額の累計 =年平均被害軽減 期待額	備考
		① 事業を実施 しない場合	② 事業を実施 した場合	③ 被害軽減額 (①-②)					
1/13.23	0.07559				-	-	-	-	無害確率
1/20	0.05000	900.63	199.71	700.92	350.46	0.02559	8.97	8.97	
1/30	0.03333	2,344.72	343.50	2,001.22	1,351.07	0.01667	22.52	31.49	
1/50	0.02000	12,079.76	614.23	11,465.53	6,733.38	0.01333	89.76	121.25	
1/70	0.01429	75,043.21	948.01	74,095.20	42,780.37	0.00571	244.28	365.52	
1/90	0.01111	111,869.96	21,760.47	90,109.49	82,102.35	0.00318	261.09	626.61	
1/100	0.01000	167,986.52	101,579.27	66,407.25	78,258.37	0.00111	86.87	713.47	

沙流川水系 費用対便益（残事業）

様式-5		費用対便益（残事業）				水系名：沙流川 河川名：沙流川				単位：百万円							
年次	年度	t	割引率 4%	デフ レー ター	便 益 (B)			計 ①+②	費 用 (C)				費用便益比 B/C	純現在価値 B-C	経済的内部 収益率 EIRR		
					便益①		残存価値 ②		建設費③		維持管理費④					計③+④	
								費用	現在価値	費用	現在価値	費用	現在価値				
基準	R3	0	1.000	1.000													
準備期間 (5年)	R4	1	0.962	1.000	0	0			864	831	6	6	870	837			
	R5	2	0.925	1.000	143	132			864	799	11	10	875	809			
	R6	3	0.889	1.000	285	254			864	768	16	14	880	783			
	R7	4	0.855	1.000	428	366			864	739	21	18	886	757			
	R8	5	0.822	1.000	571	469			864	710	26	22	891	732			
施設完成後の 評価期間 (50年)	R9	6	0.790	1.000	713	564					32	25	32	25			
	R10	7	0.760	1.000	713	542					32	24	32	24			
	R11	8	0.731	1.000	713	521					32	23	32	23			
	R12	9	0.703	1.000	713	501					32	22	32	22			
	R13	10	0.676	1.000	713	482					32	21	32	21			
	R14	11	0.650	1.000	713	463					32	21	32	21			
	R15	12	0.625	1.000	713	446					32	20	32	20			
	R16	13	0.601	1.000	713	428					32	19	32	19			
	R17	14	0.577	1.000	713	412					32	18	32	18			
	R18	15	0.555	1.000	713	396					32	18	32	18			
	R19	16	0.534	1.000	713	381					32	17	32	17			
	R20	17	0.513	1.000	713	366					32	16	32	16			
	R21	18	0.494	1.000	713	352					32	16	32	16			
	R22	19	0.475	1.000	713	339					32	15	32	15			
	R23	20	0.456	1.000	713	326					32	14	32	14			
	R24	21	0.439	1.000	713	313					32	14	32	14			
	R25	22	0.422	1.000	713	301					32	13	32	13			
	R26	23	0.406	1.000	713	289					32	13	32	13			
	R27	24	0.390	1.000	713	278					32	12	32	12			
	R28	25	0.375	1.000	713	268					32	12	32	12			
	R29	26	0.361	1.000	713	257					32	11	32	11			
	R30	27	0.347	1.000	713	247					32	11	32	11			
	R31	28	0.333	1.000	713	238					32	11	32	11			
	R32	29	0.321	1.000	713	229					32	10	32	10			
	R33	30	0.308	1.000	713	220					32	10	32	10			
	R34	31	0.296	1.000	713	212					32	9	32	9			
	R35	32	0.285	1.000	713	203					32	9	32	9			
	R36	33	0.274	1.000	713	196					32	9	32	9			
	R37	34	0.264	1.000	713	188					32	8	32	8			
	R38	35	0.253	1.000	713	181					32	8	32	8			
	R39	36	0.244	1.000	713	174					32	8	32	8			
	R40	37	0.234	1.000	713	167					32	7	32	7			
	R41	38	0.225	1.000	713	161					32	7	32	7			
	R42	39	0.217	1.000	713	155					32	7	32	7			
	R43	40	0.208	1.000	713	149					32	7	32	7			
	R44	41	0.200	1.000	713	143					32	6	32	6			
	R45	42	0.193	1.000	713	137					32	6	32	6			
	R46	43	0.185	1.000	713	132					32	6	32	6			
	R47	44	0.178	1.000	713	127					32	6	32	6			
	R48	45	0.171	1.000	713	122					32	5	32	5			
	R49	46	0.165	1.000	713	117					32	5	32	5			
	R50	47	0.158	1.000	713	113					32	5	32	5			
	R51	48	0.152	1.000	713	109					32	5	32	5			
	R52	49	0.146	1.000	713	104					32	5	32	5			
	R53	50	0.141	1.000	713	100					32	4	32	4			
	R54	51	0.135	1.000	713	97					32	4	32	4			
	R55	52	0.130	1.000	713	93					32	4	32	4			
	R56	53	0.125	1.000	713	89					32	4	32	4			
	R57	54	0.120	1.000	713	86					32	4	32	4			
	R58	55	0.116	1.000	713	83					32	4	32	4			
合 計					37,101	13,818	253	14,071	4,322	3,848	1,663	629	5,985	4,477	3.14	9,594	15.70%

沙流川水系 費用対便益（残事業：残事業費－10%）

様式-5		費用対便益（残事業）				水系名：沙流川 河川名：沙流川				単位：百万円								
年次	年度	t	割引率 4%	デフ レー ター	便 益 (B)			費 用 (C)				費用便益比 B/C	純現在価値 B-C	経済的内部 収益率 EIRR				
					便益①		残存価値 ②	計 ①+②	建設費③		維持管理費④				計③+④			
基準	R3	0	1.000	1.000	便益	現在価値			②	①+②	費用	現在価値	費用	現在価値	費用	現在価値		
準備期間 (5年)	R4	1	0.962	1.000	0	0			778	748	6	6	784	754				
	R5	2	0.925	1.000	143	132			778	719	10	10	788	729				
	R6	3	0.889	1.000	285	254			778	692	15	13	793	705				
	R7	4	0.855	1.000	428	366			778	665	20	17	798	682				
	R8	5	0.822	1.000	571	469			778	639	24	20	802	659				
施設完成後の 評価期間 (50年)	R9	6	0.790	1.000	713	564					29	23	29	23				
	R10	7	0.760	1.000	713	542					29	22	29	22				
	R11	8	0.731	1.000	713	521					29	21	29	21				
	R12	9	0.703	1.000	713	501					29	20	29	20				
	R13	10	0.676	1.000	713	482					29	20	29	20				
	R14	11	0.650	1.000	713	463					29	19	29	19				
	R15	12	0.625	1.000	713	446					29	18	29	18				
	R16	13	0.601	1.000	713	428					29	17	29	17				
	R17	14	0.577	1.000	713	412					29	17	29	17				
	R18	15	0.555	1.000	713	396					29	16	29	16				
	R19	16	0.534	1.000	713	381					29	16	29	16				
	R20	17	0.513	1.000	713	366					29	15	29	15				
	R21	18	0.494	1.000	713	352					29	14	29	14				
	R22	19	0.475	1.000	713	339					29	14	29	14				
	R23	20	0.456	1.000	713	326					29	13	29	13				
	R24	21	0.439	1.000	713	313					29	13	29	13				
	R25	22	0.422	1.000	713	301					29	12	29	12				
	R26	23	0.406	1.000	713	289					29	12	29	12				
	R27	24	0.390	1.000	713	278					29	11	29	11				
	R28	25	0.375	1.000	713	268					29	11	29	11				
	R29	26	0.361	1.000	713	257					29	10	29	10				
	R30	27	0.347	1.000	713	247					29	10	29	10				
	R31	28	0.333	1.000	713	238					29	10	29	10				
	R32	29	0.321	1.000	713	229					29	9	29	9				
	R33	30	0.308	1.000	713	220					29	9	29	9				
	R34	31	0.296	1.000	713	212					29	9	29	9				
	R35	32	0.285	1.000	713	203					29	8	29	8				
	R36	33	0.274	1.000	713	196					29	8	29	8				
	R37	34	0.264	1.000	713	188					29	8	29	8				
	R38	35	0.253	1.000	713	181					29	7	29	7				
	R39	36	0.244	1.000	713	174					29	7	29	7				
	R40	37	0.234	1.000	713	167					29	7	29	7				
	R41	38	0.225	1.000	713	161					29	7	29	7				
	R42	39	0.217	1.000	713	155					29	6	29	6				
	R43	40	0.208	1.000	713	149					29	6	29	6				
	R44	41	0.200	1.000	713	143					29	6	29	6				
	R45	42	0.193	1.000	713	137					29	6	29	6				
	R46	43	0.185	1.000	713	132					29	5	29	5				
	R47	44	0.178	1.000	713	127					29	5	29	5				
	R48	45	0.171	1.000	713	122					29	5	29	5				
	R49	46	0.165	1.000	713	117					29	5	29	5				
	R50	47	0.158	1.000	713	113					29	5	29	5				
	R51	48	0.152	1.000	713	109					29	4	29	4				
	R52	49	0.146	1.000	713	104					29	4	29	4				
	R53	50	0.141	1.000	713	100					29	4	29	4				
	R54	51	0.135	1.000	713	97					29	4	29	4				
	R55	52	0.130	1.000	713	93					29	4	29	4				
	R56	53	0.125	1.000	713	89					29	4	29	4				
	R57	54	0.120	1.000	713	86					29	3	29	3				
	R58	55	0.116	1.000	713	83					29	3	29	3				
	合 計					37,101	13,818	227	14,046	3,890	3,463	1,528	578	5,418	4,042	3.48	10,004	17.51%

沙流川水系 費用対便益（残事業：残事業費+10%）

様式-5		費用対便益（残事業）					水系名：沙流川 河川名：沙流川				単位：百万円						
年次	年度	t	割引率 4%	デフ レー ター	便 益 (B)			費 用 (C)				費用便益比 B/C	純現在価値 B-C	経済的内部 収益率 EIRR			
					便益①		残存価値 ②	計 ①+②	建設費③		維持管理費④				計③+④		
					便益	現在価値				費用	現在価値	費用	現在価値	費用	現在価値		
基準	R3	0	1.000	1.000													
生 産 期 間 （5年）	R4	1	0.962	1.000	0	0		951	914	6	6	957	920				
	R5	2	0.925	1.000	143	132		951	879	11	11	962	890				
	R6	3	0.889	1.000	285	254		951	845	17	15	968	860				
	R7	4	0.855	1.000	428	366		951	813	23	20	974	832				
	R8	5	0.822	1.000	571	469		951	781	29	23	979	805				
施 設 完 成 後 の 評 価 期 間 （50年）	R9	6	0.790	1.000	713	564				34	27	34	27				
	R10	7	0.760	1.000	713	542				34	26	34	26				
	R11	8	0.731	1.000	713	521				34	25	34	25				
	R12	9	0.703	1.000	713	501				34	24	34	24				
	R13	10	0.676	1.000	713	482				34	23	34	23				
	R14	11	0.650	1.000	713	463				34	22	34	22				
	R15	12	0.625	1.000	713	446				34	21	34	21				
	R16	13	0.601	1.000	713	428				34	21	34	21				
	R17	14	0.577	1.000	713	412				34	20	34	20				
	R18	15	0.555	1.000	713	396				34	19	34	19				
	R19	16	0.534	1.000	713	381				34	18	34	18				
	R20	17	0.513	1.000	713	366				34	18	34	18				
	R21	18	0.494	1.000	713	352				34	17	34	17				
	R22	19	0.475	1.000	713	339				34	16	34	16				
	R23	20	0.456	1.000	713	326				34	16	34	16				
	R24	21	0.439	1.000	713	313				34	15	34	15				
	R25	22	0.422	1.000	713	301				34	14	34	14				
	R26	23	0.406	1.000	713	289				34	14	34	14				
	R27	24	0.390	1.000	713	278				34	13	34	13				
	R28	25	0.375	1.000	713	268				34	13	34	13				
	R29	26	0.361	1.000	713	257				34	12	34	12				
	R30	27	0.347	1.000	713	247				34	12	34	12				
	R31	28	0.333	1.000	713	238				34	11	34	11				
	R32	29	0.321	1.000	713	229				34	11	34	11				
	R33	30	0.308	1.000	713	220				34	11	34	11				
	R34	31	0.296	1.000	713	212				34	10	34	10				
	R35	32	0.285	1.000	713	203				34	10	34	10				
	R36	33	0.274	1.000	713	196				34	9	34	9				
	R37	34	0.264	1.000	713	188				34	9	34	9				
	R38	35	0.253	1.000	713	181				34	9	34	9				
	R39	36	0.244	1.000	713	174				34	8	34	8				
	R40	37	0.234	1.000	713	167				34	8	34	8				
	R41	38	0.225	1.000	713	161				34	8	34	8				
R42	39	0.217	1.000	713	155				34	7	34	7					
R43	40	0.208	1.000	713	149				34	7	34	7					
R44	41	0.200	1.000	713	143				34	7	34	7					
R45	42	0.193	1.000	713	137				34	7	34	7					
R46	43	0.185	1.000	713	132				34	6	34	6					
R47	44	0.178	1.000	713	127				34	6	34	6					
R48	45	0.171	1.000	713	122				34	6	34	6					
R49	46	0.165	1.000	713	117				34	6	34	6					
R50	47	0.158	1.000	713	113				34	5	34	5					
R51	48	0.152	1.000	713	109				34	5	34	5					
R52	49	0.146	1.000	713	104				34	5	34	5					
R53	50	0.141	1.000	713	100				34	5	34	5					
R54	51	0.135	1.000	713	97				34	5	34	5					
R55	52	0.130	1.000	713	93				34	4	34	4					
R56	53	0.125	1.000	713	89				34	4	34	4					
R57	54	0.120	1.000	713	86				34	4	34	4					
R58	55	0.116	1.000	713	83				34	4	34	4					
合 計					37,101	13,818	278	14,096	4,754	4,233	1,798	679	6,552	4,912	2.87	9,185	14.22%

沙流川水系 費用対便益（残事業：残工期-10%）

様式-5					費用対便益（残事業）				水系名：沙流川 河川名：沙流川				単位：百万円				
年次	年度	t	割引率 4%	デフ レー ター	便 益 (B)			費 用 (C)				費用便益比 B/C	純現在価値 B-C	経済的内部 収益率 EIRR			
					便益①		残存価値 ②	計 ①+②	建設費③		維持管理費④				計③+④		
					便益	現在価値			費用	現在価値	費用				現在価値	費用	現在価値
基準	R3	0	1.000	1.000													
整 備 （ 4 年 ）	R4	1	0.962	1.000	0	0			864	831	6	6	870	837			
	R5	2	0.925	1.000	178	165			864	799	11	10	875	809			
	R6	3	0.889	1.000	357	317			864	768	16	14	880	783			
	R7	4	0.855	1.000	535	457			864	739	21	18	886	757			
施 設 完 成 後 の 詳 細 期 間 （ 5 0 年 ）	R8	5	0.822	1.000	713	586					26	22	26	22			
	R9	6	0.790	1.000	713	564					26	21	26	21			
	R10	7	0.760	1.000	713	542					26	20	26	20			
	R11	8	0.731	1.000	713	521					26	19	26	19			
	R12	9	0.703	1.000	713	501					26	19	26	19			
	R13	10	0.676	1.000	713	482					26	18	26	18			
	R14	11	0.650	1.000	713	463					26	17	26	17			
	R15	12	0.625	1.000	713	446					26	17	26	17			
	R16	13	0.601	1.000	713	428					26	16	26	16			
	R17	14	0.577	1.000	713	412					26	15	26	15			
	R18	15	0.555	1.000	713	396					26	15	26	15			
	R19	16	0.534	1.000	713	381					26	14	26	14			
	R20	17	0.513	1.000	713	366					26	14	26	14			
	R21	18	0.494	1.000	713	352					26	13	26	13			
	R22	19	0.475	1.000	713	339					26	13	26	13			
	R23	20	0.456	1.000	713	326					26	12	26	12			
	R24	21	0.439	1.000	713	313					26	12	26	12			
	R25	22	0.422	1.000	713	301					26	11	26	11			
	R26	23	0.406	1.000	713	289					26	11	26	11			
	R27	24	0.390	1.000	713	278					26	10	26	10			
	R28	25	0.375	1.000	713	268					26	10	26	10			
	R29	26	0.361	1.000	713	257					26	10	26	10			
	R30	27	0.347	1.000	713	247					26	9	26	9			
	R31	28	0.333	1.000	713	238					26	9	26	9			
	R32	29	0.321	1.000	713	229					26	8	26	8			
	R33	30	0.308	1.000	713	220					26	8	26	8			
	R34	31	0.296	1.000	713	212					26	8	26	8			
	R35	32	0.285	1.000	713	203					26	8	26	8			
	R36	33	0.274	1.000	713	196					26	7	26	7			
	R37	34	0.264	1.000	713	188					26	7	26	7			
	R38	35	0.253	1.000	713	181					26	7	26	7			
	R39	36	0.244	1.000	713	174					26	6	26	6			
R40	37	0.234	1.000	713	167					26	6	26	6				
R41	38	0.225	1.000	713	161					26	6	26	6				
R42	39	0.217	1.000	713	155					26	6	26	6				
R43	40	0.208	1.000	713	149					26	6	26	6				
R44	41	0.200	1.000	713	143					26	5	26	5				
R45	42	0.193	1.000	713	137					26	5	26	5				
R46	43	0.185	1.000	713	132					26	5	26	5				
R47	44	0.178	1.000	713	127					26	5	26	5				
R48	45	0.171	1.000	713	122					26	5	26	5				
R49	46	0.165	1.000	713	117					26	4	26	4				
R50	47	0.158	1.000	713	113					26	4	26	4				
R51	48	0.152	1.000	713	109					26	4	26	4				
R52	49	0.146	1.000	713	104					26	4	26	4				
R53	50	0.141	1.000	713	100					26	4	26	4				
R54	51	0.135	1.000	713	97					26	4	26	4				
R55	52	0.130	1.000	713	93					26	3	26	3				
R56	53	0.125	1.000	713	89					26	3	26	3				
R57	54	0.120	1.000	713	86					26	3	26	3				
合 計					36,744	14,041	210	14,251	3,457	3,138	1,377	534	4,835	3,672	3.88	10,580	19.78%

沙流川水系 費用対便益（残事業：残工期+10%）

様式-5		費用対便益（残事業）					水系名：沙流川 河川名：沙流川					単位：百万円					
年次	年度	t	割引率 4%	デフ レー ター	便 益 (B)		残存価値 ②	計 ①+②	費 用 (C)				費用便益比 B/C	純現在価値 B-C	経済的内部 収益率 EIRR		
					便益① 便益	現在価値			建設費③ 費用	現在価値	維持管理費④ 費用	現在価値				計③+④ 費用	現在価値
基準	R3	0	1.000	1.000													
整備 期間 (6年)	R4	1	0.962	1.000	0	0			864	831	6	6	870	837			
	R5	2	0.925	1.000	119	110			864	799	11	10	875	809			
	R6	3	0.889	1.000	238	211			864	768	16	14	880	783			
	R7	4	0.855	1.000	357	305			864	739	21	18	886	757			
	R8	5	0.822	1.000	476	391			864	710	26	22	891	732			
	R9	6	0.790	1.000	595	470			864	683	32	25	896	708			
施設 完成 後の 評価 期間 (50年)	R10	7	0.760	1.000	713	542					37	28	37	28			
	R11	8	0.731	1.000	713	521					37	27	37	27			
	R12	9	0.703	1.000	713	501					37	26	37	26			
	R13	10	0.676	1.000	713	482					37	25	37	25			
	R14	11	0.650	1.000	713	463					37	24	37	24			
	R15	12	0.625	1.000	713	446					37	23	37	23			
	R16	13	0.601	1.000	713	428					37	22	37	22			
	R17	14	0.577	1.000	713	412					37	21	37	21			
	R18	15	0.555	1.000	713	396					37	20	37	20			
	R19	16	0.534	1.000	713	381					37	20	37	20			
	R20	17	0.513	1.000	713	366					37	19	37	19			
	R21	18	0.494	1.000	713	352					37	18	37	18			
	R22	19	0.475	1.000	713	339					37	17	37	17			
	R23	20	0.456	1.000	713	326					37	17	37	17			
	R24	21	0.439	1.000	713	313					37	16	37	16			
	R25	22	0.422	1.000	713	301					37	16	37	16			
	R26	23	0.406	1.000	713	289					37	15	37	15			
	R27	24	0.390	1.000	713	278					37	14	37	14			
	R28	25	0.375	1.000	713	268					37	14	37	14			
	R29	26	0.361	1.000	713	257					37	13	37	13			
	R30	27	0.347	1.000	713	247					37	13	37	13			
	R31	28	0.333	1.000	713	238					37	12	37	12			
	R32	29	0.321	1.000	713	229					37	12	37	12			
	R33	30	0.308	1.000	713	220					37	11	37	11			
	R34	31	0.296	1.000	713	212					37	11	37	11			
	R35	32	0.285	1.000	713	203					37	11	37	11			
	R36	33	0.274	1.000	713	196					37	10	37	10			
	R37	34	0.264	1.000	713	188					37	10	37	10			
	R38	35	0.253	1.000	713	181					37	9	37	9			
	R39	36	0.244	1.000	713	174					37	9	37	9			
	R40	37	0.234	1.000	713	167					37	9	37	9			
	R41	38	0.225	1.000	713	161					37	8	37	8			
	R42	39	0.217	1.000	713	155					37	8	37	8			
	R43	40	0.208	1.000	713	149					37	8	37	8			
R44	41	0.200	1.000	713	143					37	7	37	7				
R45	42	0.193	1.000	713	137					37	7	37	7				
R46	43	0.185	1.000	713	132					37	7	37	7				
R47	44	0.178	1.000	713	127					37	7	37	7				
R48	45	0.171	1.000	713	122					37	6	37	6				
R49	46	0.165	1.000	713	117					37	6	37	6				
R50	47	0.158	1.000	713	113					37	6	37	6				
R51	48	0.152	1.000	713	109					37	6	37	6				
R52	49	0.146	1.000	713	104					37	5	37	5				
R53	50	0.141	1.000	713	100					37	5	37	5				
R54	51	0.135	1.000	713	97					37	5	37	5				
R55	52	0.130	1.000	713	93					37	5	37	5				
R56	53	0.125	1.000	713	89					37	5	37	5				
R57	54	0.120	1.000	713	86					37	4	37	4				
R58	55	0.116	1.000	713	83					37	4	37	4				
R59	56	0.111	1.000	713	79					37	4	37	4				
合計					37,457	13,600	292	13,892	5,186	4,531	1,954	720	7,140	5,251	2.65	8,640	12.97%

沙流川水系 費用対便益（残事業：資産－10%）

様式－5		費用対便益（残事業）				水系名：沙流川 河川名：沙流川				単位：百万円							
年次	年度	t	割引率 4%	デフ レー ター	便 益 (B)			費 用 (C)				費用便益比 B/C	純現在価値 B-C	経済的内部 収益率 EIRR			
					便益①		残存価値 ②	計 ①+②	建設費③		維持管理費④				計③+④		
基準	R3	0	1.000	1.000	便益	現在価値				費用	現在価値	費用	現在価値	費用	現在価値		
準備期間 (5年)	R4	1	0.962	1.000	0	0		864	831	6	6	870	837				
	R5	2	0.925	1.000	128	119		864	799	11	10	875	809				
	R6	3	0.889	1.000	257	228		864	768	16	14	880	783				
	R7	4	0.855	1.000	385	330		864	739	21	18	886	757				
	R8	5	0.822	1.000	514	422		864	710	26	22	891	732				
施設完成後の 評価期間 (50年)	R9	6	0.790	1.000	642	508				32	25	32	25				
	R10	7	0.760	1.000	642	488				32	24	32	24				
	R11	8	0.731	1.000	642	469				32	23	32	23				
	R12	9	0.703	1.000	642	451				32	22	32	22				
	R13	10	0.676	1.000	642	434				32	21	32	21				
	R14	11	0.650	1.000	642	417				32	21	32	21				
	R15	12	0.625	1.000	642	401				32	20	32	20				
	R16	13	0.601	1.000	642	386				32	19	32	19				
	R17	14	0.577	1.000	642	371				32	18	32	18				
	R18	15	0.555	1.000	642	357				32	18	32	18				
	R19	16	0.534	1.000	642	343				32	17	32	17				
	R20	17	0.513	1.000	642	330				32	16	32	16				
	R21	18	0.494	1.000	642	317				32	16	32	16				
	R22	19	0.475	1.000	642	305				32	15	32	15				
	R23	20	0.456	1.000	642	293				32	14	32	14				
	R24	21	0.439	1.000	642	282				32	14	32	14				
	R25	22	0.422	1.000	642	271				32	13	32	13				
	R26	23	0.406	1.000	642	261				32	13	32	13				
	R27	24	0.390	1.000	642	251				32	12	32	12				
	R28	25	0.375	1.000	642	241				32	12	32	12				
	R29	26	0.361	1.000	642	232				32	11	32	11				
	R30	27	0.347	1.000	642	223				32	11	32	11				
	R31	28	0.333	1.000	642	214				32	11	32	11				
	R32	29	0.321	1.000	642	206				32	10	32	10				
	R33	30	0.308	1.000	642	198				32	10	32	10				
	R34	31	0.296	1.000	642	190				32	9	32	9				
	R35	32	0.285	1.000	642	183				32	9	32	9				
	R36	33	0.274	1.000	642	176				32	9	32	9				
	R37	34	0.264	1.000	642	169				32	8	32	8				
	R38	35	0.253	1.000	642	163				32	8	32	8				
	R39	36	0.244	1.000	642	157				32	8	32	8				
	R40	37	0.234	1.000	642	151				32	7	32	7				
	R41	38	0.225	1.000	642	145				32	7	32	7				
	R42	39	0.217	1.000	642	139				32	7	32	7				
	R43	40	0.208	1.000	642	134				32	7	32	7				
	R44	41	0.200	1.000	642	129				32	6	32	6				
	R45	42	0.193	1.000	642	124				32	6	32	6				
	R46	43	0.185	1.000	642	119				32	6	32	6				
	R47	44	0.178	1.000	642	114				32	6	32	6				
	R48	45	0.171	1.000	642	110				32	5	32	5				
	R49	46	0.165	1.000	642	106				32	5	32	5				
	R50	47	0.158	1.000	642	102				32	5	32	5				
	R51	48	0.152	1.000	642	98				32	5	32	5				
	R52	49	0.146	1.000	642	94				32	5	32	5				
	R53	50	0.141	1.000	642	90				32	4	32	4				
	R54	51	0.135	1.000	642	87				32	4	32	4				
	R55	52	0.130	1.000	642	84				32	4	32	4				
	R56	53	0.125	1.000	642	80				32	4	32	4				
	R57	54	0.120	1.000	642	77				32	4	32	4				
	R58	55	0.116	1.000	642	74				32	4	32	4				
合 計					33,409	12,443	253	12,696	4,322	3,848	1,663	629	5,985	4,477	2.84	8,219	14.06%

沙流川水系 費用対便益（残事業：資産＋10%）

様式-5		費用対便益（残事業）				水系名：沙流川 河川名：沙流川				単位：百万円							
年次	年度	t	割引率 4%	デフ レー ター	便 益 (B)			費 用 (C)				費用便益比 B/C	純現在価値 B-C	経済的内部 収益率 EIRR			
					便益①		残存価値 ②	計 ①+②	建設費③		維持管理費④				計③+④		
				便益	現在価値				費用	現在価値	費用	現在価値	費用	現在価値			
基準	R3	0	1.000	1.000													
準備期間 (5年)	R4	1	0.962	1.000	0	0		864	831	6	6	870	837				
	R5	2	0.925	1.000	157	145		864	799	11	10	875	809				
	R6	3	0.889	1.000	314	279		864	768	16	14	880	783				
	R7	4	0.855	1.000	471	402		864	739	21	18	886	757				
	R8	5	0.822	1.000	628	516		864	710	26	22	891	732				
施設完成後の 評価期間 (50年)	R9	6	0.790	1.000	784	620				32	25	32	25				
	R10	7	0.760	1.000	784	596				32	24	32	24				
	R11	8	0.731	1.000	784	573				32	23	32	23				
	R12	9	0.703	1.000	784	551				32	22	32	22				
	R13	10	0.676	1.000	784	530				32	21	32	21				
	R14	11	0.650	1.000	784	510				32	21	32	21				
	R15	12	0.625	1.000	784	490				32	20	32	20				
	R16	13	0.601	1.000	784	471				32	19	32	19				
	R17	14	0.577	1.000	784	453				32	18	32	18				
	R18	15	0.555	1.000	784	436				32	18	32	18				
	R19	16	0.534	1.000	784	419				32	17	32	17				
	R20	17	0.513	1.000	784	403				32	16	32	16				
	R21	18	0.494	1.000	784	387				32	16	32	16				
	R22	19	0.475	1.000	784	372				32	15	32	15				
	R23	20	0.456	1.000	784	358				32	14	32	14				
	R24	21	0.439	1.000	784	344				32	14	32	14				
	R25	22	0.422	1.000	784	331				32	13	32	13				
	R26	23	0.406	1.000	784	318				32	13	32	13				
	R27	24	0.390	1.000	784	306				32	12	32	12				
	R28	25	0.375	1.000	784	294				32	12	32	12				
	R29	26	0.361	1.000	784	283				32	11	32	11				
	R30	27	0.347	1.000	784	272				32	11	32	11				
	R31	28	0.333	1.000	784	262				32	11	32	11				
	R32	29	0.321	1.000	784	252				32	10	32	10				
	R33	30	0.308	1.000	784	242				32	10	32	10				
	R34	31	0.296	1.000	784	233				32	9	32	9				
	R35	32	0.285	1.000	784	224				32	9	32	9				
	R36	33	0.274	1.000	784	215				32	9	32	9				
	R37	34	0.264	1.000	784	207				32	8	32	8				
	R38	35	0.253	1.000	784	199				32	8	32	8				
	R39	36	0.244	1.000	784	191				32	8	32	8				
	R40	37	0.234	1.000	784	184				32	7	32	7				
	R41	38	0.225	1.000	784	177				32	7	32	7				
	R42	39	0.217	1.000	784	170				32	7	32	7				
	R43	40	0.208	1.000	784	163				32	7	32	7				
	R44	41	0.200	1.000	784	157				32	6	32	6				
	R45	42	0.193	1.000	784	151				32	6	32	6				
	R46	43	0.185	1.000	784	145				32	6	32	6				
	R47	44	0.178	1.000	784	140				32	6	32	6				
	R48	45	0.171	1.000	784	134				32	5	32	5				
	R49	46	0.165	1.000	784	129				32	5	32	5				
	R50	47	0.158	1.000	784	124				32	5	32	5				
	R51	48	0.152	1.000	784	119				32	5	32	5				
	R52	49	0.146	1.000	784	115				32	5	32	5				
	R53	50	0.141	1.000	784	110				32	4	32	4				
	R54	51	0.135	1.000	784	106				32	4	32	4				
	R55	52	0.130	1.000	784	102				32	4	32	4				
	R56	53	0.125	1.000	784	98				32	4	32	4				
	R57	54	0.120	1.000	784	94				32	4	32	4				
	R58	55	0.116	1.000	784	91				32	4	32	4				
合 計					40,792	15,193	253	15,446	4,322	3,848	1,663	629	5,985	4,477	3.45	10,969	17.34%

様式-6

事業費の内訳書

河川事業

事業名	沙流川直轄河川改修事業（全体事業費）
-----	--------------------

※（ ）欄に残事業費、全体事業費の別を記入すること。

評価年度	令和3年度	再評価
------	-------	-----

※ 評価の種類(新規事業採択時評価、再評価、完了後の事後評価)の別を記入すること。

区分	費目	工種	単位	数量	金額 (百万円)	備考
工事費	本工事費		式	1	12,163	
			式	1	11,058	
		築堤	m	15,330	1,156	
		護岸	m	1280	1,063	
		河床掘削	千m ³	2,278	7,339	
		堰	箇所	0	0	
		樋門・樋管	箇所	8	1,499	
		排水機場	箇所	0	0	
		その他	式	0	0	
	附帯工事費		式	1	1,105	
		道路橋	箇所	0	0	
		鉄道橋	箇所	0	0	
		水路橋	箇所	0	0	
		堰	箇所	0	0	
		樋門・樋管	箇所	0	0	
		揚排水機場	箇所	0	0	
		付替道路	m	0	0	
	その他	式	1	1,105	橋脚保護工、上水道取水施設移設	
用地費及補償費		式	1	149		
	用地費	式	1	149		
	補償費	式	1	0		
間接経費		式	1	4,824		
工事諸費		式	1	2,402		
事業費 計		式	1	19,537		
維持管理費			式	1	6,976	H20～R58

※1 事業費については、事業の執行状況を踏まえて再評価ごとに適宜見直すこと。

※2 「工種」及び「金額」については、原則、治水経済調査マニュアル（案）に準拠して記載すること。

※3 上記によらないものについては、過去の類似の実績等に基づき記載すること。

※4 備考欄に、一式計上している工種の内容等を記載すること。

様式-6

事業費の内訳書

河川事業

事業名	沙流川直轄河川改修事業 (残事業費)
-----	--------------------

※ () 欄に残事業費、全体事業費の別を記入すること。

評価年度	令和3年度	再評価
------	-------	-----

※ 評価の種類(新規事業採択時評価、再評価、完了後の事後評価)の別を記入すること。

区分	費目	工種	単位	数量	金額 (百万円)	備考
工事費	本工事費		式	1	3,099	
			式	1	2,940	
		築堤	m	4,988	222	
		護岸	m	1,100	473	
		河床掘削	千m ³	1,042	2,125	
		堰	箇所	0	0	
		樋門・樋管	箇所	2	120	
		排水機場	箇所	0	0	
	その他	式	0	0		
	附帯工事費		式	1	159	
		道路橋	箇所	0	0	
		鉄道橋	箇所	0	0	
		水路橋	箇所	0	0	
		堰	箇所	0	0	
		樋門・樋管	箇所	0	0	
揚排水機場		箇所	0	0		
付替道路		m	0	0		
その他	式	1	159	橋脚保護工		
用地費及補償費		式	1	0		
用地費		式	1	0		
補償費		式	1	0		
間接経費		式	1	850		
工事諸費		式	1	732		
事業費 計		式	1	4,681		
維持管理費		式	1	1,800	R4~R58	

※1 事業費については、事業の執行状況を踏まえて再評価ごとに適宜見直すこと。

※2 「工種」及び「金額」については、原則、治水経済調査マニュアル(案)に準拠して記載すること。

※3 上記によらないものについては、過去の類似の実績等に基づき記載すること。

※4 備考欄に、一式計上している工種の内容等を記載すること。