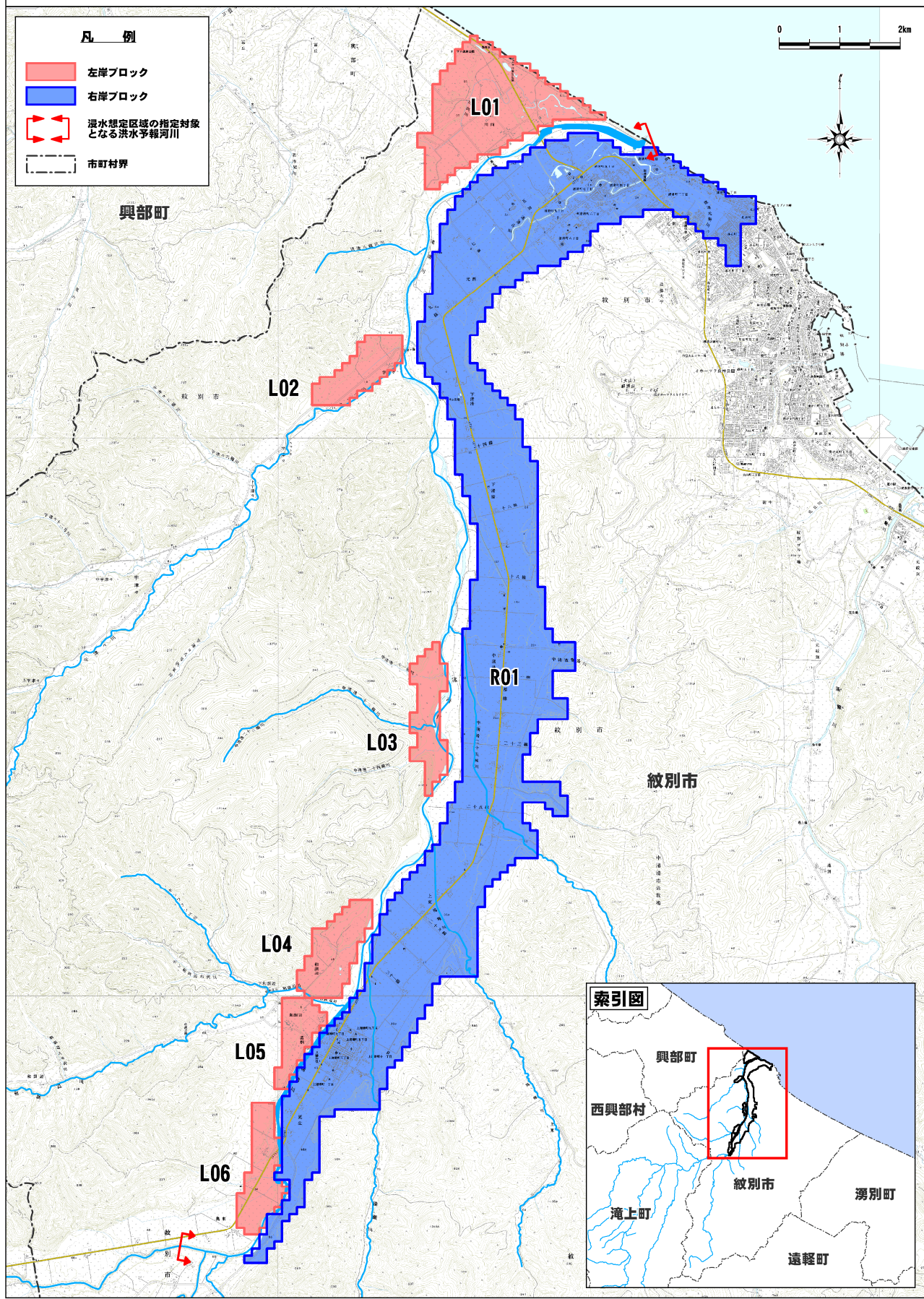


河川事業

再評価原案準備書根拠資料(案)

渚滑川直轄河川改修事業

様式－1 渚滑川水系 ブロック分割図



様式2 渚滑川 氾濫ブロック内総資産数量・総資産額

渚滑川 氾濫ブロック内総資産数量・総資産額

評価単価:令和2年

国勢調査年:平成27年

経済センサ調査年:平成28年

延床面積調査年:平成22年

農地面積調査年:平成28年

単位:百万円

氾濫ブロック	ブロック面積 (ha)	人口	世帯数	一般資産等基礎数量																農漁家数	延床面積 (ha)	水田面積 (ha)	畑面積 (ha)		
				従業者数(産業分類別)																					
				鉱業・採石 砂利採取	建設業	製造業	電気・ガス 熱供・水道	情報通信	運輸・郵便	卸売・小売	金融・保険	不動産業 物品賃貸	学術研究 専門技術	宿泊・飲食 サービス	生活関連 娯楽業	教育・学習 支援業	医療・福祉	複合 サービス	サービス	公務					
SY-01L	320.88	11	7	—	—	13	—	—	—	2	—	—	—	—	—	—	—	—	5	—	—	—	0.1858	—	149.7000
SY-02L	85.19	—	—	—	—	—	—	—	—	—	—	—	—	—	—	—	—	—	—	—	—	—	0.0929	—	33.4000
SY-03L	98.03	—	—	—	—	—	—	—	—	—	—	—	—	—	—	—	—	—	—	—	—	—	—	—	32.7300
SY-04L	107.15	—	—	—	—	—	—	—	—	—	—	—	—	—	—	—	—	—	—	—	—	—	—	—	46.3300
SY-05L	66.15	97	3	—	—	—	—	—	—	—	—	—	—	—	—	—	—	—	—	—	—	—	3	0.1860	31.3100
SY-06L	99.99	6	2	—	—	—	—	—	—	—	—	—	—	—	—	—	—	—	—	—	—	—	—	—	73.9800
SY-01R	2,558.40	3,375	1,632	—	140	523	—	—	137	501	3	25	26	50	49	15	8	21	69	6	139	30.5922	—	1,615.2300	
合計	3,335.79	3,489	1,644	—	140	536	—	—	137	503	3	25	26	50	49	15	39	21	74	6	142	31.0941	—	1,982.6800	

評価単価:令和2年

国勢調査年:平成27年

経済センサ調査年:平成28年

延床面積調査年:平成22年

農地面積調査年:平成28年

単位:百万円

氾濫ブロック	ブロック面積 (ha)	一般資産額										備考	
		家屋	家庭用品	事業所資産		農漁家資産額		小計	農作物資産額		小計		一般資産額等合計
				償却	在庫	償却	在庫		水稻	畑作物			
SY-01L	320.88	419	92	84	62	—	—	657	—	192	192	848	
SY-02L	85.19	209	—	—	—	—	—	209	—	43	43	252	
SY-03L	98.03	—	—	—	—	—	—	—	—	42	42	42	
SY-04L	107.15	—	—	—	—	—	—	—	—	59	59	59	
SY-05L	66.15	419	39	43	3	386	19	909	—	40	40	949	
SY-06L	99.99	84	26	—	—	—	—	110	—	95	95	205	
SY-01R	2,558.40	68,924	21,373	6,443	4,278	17,865	899	119,784	—	2,067	2,067	121,851	
合計	3,335.79	70,055	21,530	6,570	4,345	18,251	918	121,669	—	2,538	2,538	124,207	

全体事業
(平成 22 年～令和 10 年)

様式-4 年平均被害軽減期待額算出表

全体: ブロック積み上げ 水系名: 渚滑川 対象期間: 整備計画着手時~現時点(評価時点) (単位: 百万円)

流量規模	超過確率	被害額			④ 区間平均 被害額	⑤ 区間確率	⑥ 年平均 被害額 (④×⑤)	⑦ 年平均被害額の累計 =年平均被害軽減 期待額	備考
		① 事業を実施 しない場合	② 事業を実施 した場合	③ 被害軽減額 (①-②)					
1/6.77	0.14771	0.00	0.00	0.00	-	-	-	-	無害確率
1/20	0.05000	74,967.20	320.27	74,646.93	37,323.47	0.09771	1,278.52	1,278.52	
1/30	0.03333	82,514.89	81,504.72	1,010.17	37,828.55	0.01667	630.60	1,909.13	
1/40	0.02500	86,284.67	84,442.08	1,842.59	1,426.38	0.00833	11.88	1,921.01	
1/50	0.02000	91,898.80	91,477.67	421.13	1,131.86	0.00500	5.66	1,926.67	
1/70	0.01429	98,744.36	97,613.88	1,130.48	775.81	0.00571	4.43	1,931.10	
1/100	0.01000	111,724.48	111,489.60	234.88	682.68	0.00429	2.93	1,934.03	

様式-4 年平均被害軽減期待額算出表

全体: ブロック積み上げ 水系名: 渚滑川 対象期間: 現時点(評価時点)~当面整備後 (単位: 百万円)

流量規模	超過確率	被害額			④ 区間平均 被害額	⑤ 区間確率	⑥ 年平均 被害額 (④×⑤)	⑦ 年平均被害額の累計 =年平均被害軽減 期待額	備考
		① 事業を実施 しない場合	② 事業を実施 した場合	③ 被害軽減額 (①-②)					
1/6.77	0.14771	0.00	0.00	0.00	-	-	-	-	無害確率
1/20	0.05000	320.27	320.27	0.00	0.00	0.09771	0.00	0.00	
1/30	0.03333	81,504.72	21,960.00	59,544.72	29,772.36	0.01667	478.66	478.66	
1/40	0.02500	84,442.08	30,230.25	54,211.83	56,878.28	0.00833	473.80	952.46	
1/50	0.02000	91,477.67	68,686.45	22,791.22	38,501.53	0.00500	192.51	1,144.97	
1/70	0.01429	97,613.88	94,421.96	3,191.92	12,991.57	0.00571	73.32	1,218.29	
1/100	0.01000	111,489.60	111,132.24	357.36	1,774.64	0.00429	7.61	1,225.91	

様式-4 年平均被害軽減期待額算出表

全体: ブロック積み上げ 水系名: 渚滑川 対象期間: 当面整備後~整備完了後 (単位: 百万円)

流量規模	超過確率	被害額			④ 区間平均 被害額	⑤ 区間確率	⑥ 年平均 被害額 (④×⑤)	⑦ 年平均被害額の累計 =年平均被害軽減 期待額	備考
		① 事業を実施 しない場合	② 事業を実施 した場合	③ 被害軽減額 (①-②)					
1/6.77	0.14771	0.00	0.00	0.00	-	-	-	-	無害確率
1/20	0.05000	320.27	0.00	320.27	160.14	0.09771	4.90	4.90	
1/30	0.03333	21,960.00	0.00	21,960.00	11,140.14	0.01667	185.71	190.61	
1/40	0.02500	30,230.25	16,824.03	13,406.22	17,683.11	0.00833	147.30	337.91	
1/50	0.02000	68,686.45	66,905.02	1,781.43	7,593.83	0.00500	37.97	375.88	
1/70	0.01429	94,421.96	87,047.90	7,374.06	4,577.75	0.00571	26.14	402.02	
1/100	0.01000	111,132.24	95,854.81	15,277.43	11,325.75	0.00429	48.59	450.60	

残事業
(令和4年～令和10年)

様式-4 年平均被害軽減期待額算出表

全体: ブロック積み上げ 水系名: 渚滑川 対象期間: 現時点(評価時点)~当面整備後 (単位: 百万円)

流量規模	超過確率	被害額			④ 区間平均 被害額	⑤ 区間確率	⑥ 年平均 被害額 (④×⑤)	⑦ 年平均被害額の累計 =年平均被害軽減 期待額	備考
		① 事業を実施 しない場合	② 事業を実施 した場合	③ 被害軽減額 (①-②)					
1/6.77	0.14771	0.00	0.00	0.00	-	-	-	-	無害確率
1/20	0.05000	320.27	320.27	0.00	0.00	0.09771	0.00	0.00	
1/30	0.03333	81,504.72	21,960.00	59,544.72	29,772.36	0.01667	478.66	478.66	
1/40	0.02500	84,442.08	30,230.25	54,211.83	56,878.28	0.00833	473.80	952.46	
1/50	0.02000	91,477.67	68,686.45	22,791.22	38,501.53	0.00500	192.51	1,144.97	
1/70	0.01429	97,613.88	94,421.96	3,191.92	12,991.57	0.00571	73.32	1,218.29	
1/100	0.01000	111,489.60	111,132.24	357.36	1,774.64	0.00429	7.61	1,225.91	

様式-4 年平均被害軽減期待額算出表

全体: ブロック積み上げ 水系名: 渚滑川 対象期間: 当面整備後~整備完了後 (単位: 百万円)

流量規模	超過確率	被害額			④ 区間平均 被害額	⑤ 区間確率	⑥ 年平均 被害額 (④×⑤)	⑦ 年平均被害額の累計 =年平均被害軽減 期待額	備考
		① 事業を実施 しない場合	② 事業を実施 した場合	③ 被害軽減額 (①-②)					
1/6.77	0.14771	0.00	0.00	0.00	-	-	-	-	無害確率
1/20	0.05000	320.27	0.00	320.27	160.14	0.09771	4.90	4.90	
1/30	0.03333	21,960.00	0.00	21,960.00	11,140.14	0.01667	185.71	190.61	
1/40	0.02500	30,230.25	16,824.03	13,406.22	17,683.11	0.00833	147.30	337.91	
1/50	0.02000	68,686.45	66,905.02	1,781.43	7,593.83	0.00500	37.97	375.88	
1/70	0.01429	94,421.96	87,047.90	7,374.06	4,577.75	0.00571	26.14	402.02	
1/100	0.01000	111,132.24	95,854.81	15,277.43	11,325.75	0.00429	48.59	450.60	

事業費の内訳書

様式6
河川事業

事業名	渚滑川直轄河川改修事業 (全体事業費)
-----	---------------------

※ () 欄に残事業費、全体事業費の別を記入すること。

評価年度	令和3年度	再評価
------	-------	-----

※ 評価の種類(新規事業採択時評価、再評価、完了後の事後評価)の別を記入すること。

区分	費目	工種	単位	数量	金額 (百万円)	備考	
工事費	本工事費		式	1	3,302		
			式	1	3,302		
		築堤	m				
		護岸	m	1,627	710	矢板護岸	
		河床掘削	千m ³	576	2,440		
		堰	箇所				
		樋門・樋管	箇所				
		排水機場	箇所				
		その他	式	1	152	天端保護 浸透対策 パイピング対策	
	附帯工事費		式				
		道路橋	箇所				
		鉄道橋	箇所				
		水路橋	箇所				
		堰	箇所				
		樋門・樋管	箇所				
揚排水機場		箇所					
付替道路		m					
	その他	式					
用地費及補償費			式				
	用地費		式				
	補償費		式				
間接経費			式	1	991		
工事諸費			式	1	858		
事業費計(消費税込み)			式	1	5,151		

維持管理費(消費税込み)	式	1	4,547	H23~R60
--------------	---	---	-------	---------

※1 事業費については、事業の執行状況を踏まえて再評価ごとに適宜見直すこと。

※2 「工種」及び「金額」については、原則、治水経済調査マニュアル(案)に準拠して記載すること。

※3 上記によらないものについては、過去の類似の実績等に基づき記載すること。

※4 備考欄に、一式計上している工種の内容等を記載すること。

事業費の内訳書

様式6
河川事業

事業名	渚滑川直轄河川改修事業 (残事業費)
-----	--------------------

※ () 欄に残事業費、全体事業費の別を記入すること。

評価年度	令和3年度	再評価
------	-------	-----

※ 評価の種類(新規事業採択時評価、再評価、完了後の事後評価)の別を記入すること。

区分	費目	工種	単位	数量	金額 (百万円)	備考	
工事費	本工事費		式	1	968		
			式	1	968		
		築堤	m				
		護岸	m				
		河床掘削	千m ³	295	968		
		堰	箇所				
		樋門・樋管	箇所				
		排水機場	箇所				
	その他	式					
	附帯工事費		式				
		道路橋	箇所				
		鉄道橋	箇所				
		水路橋	箇所				
		堰	箇所				
		樋門・樋管	箇所				
揚排水機場		箇所					
付替道路		m					
その他	式						
用地費及補償費			式				
	用地費		式				
	補償費		式				
間接経費			式	1	290		
工事諸費			式	1	252		
事業費計(消費税込み)			式	1	1,510		

維持管理費(消費税込み)	式	1	1,444	R4~R60
--------------	---	---	-------	--------

※1 事業費については、事業の執行状況を踏まえて再評価ごとに適宜見直すこと。

※2 「工種」及び「金額」については、原則、治水経済調査マニュアル(案)に準拠して記載すること。

※3 上記によらないものについては、過去の類似の実績等に基づき記載すること。

※4 備考欄に、一式計上している工種の内容等を記載すること。