

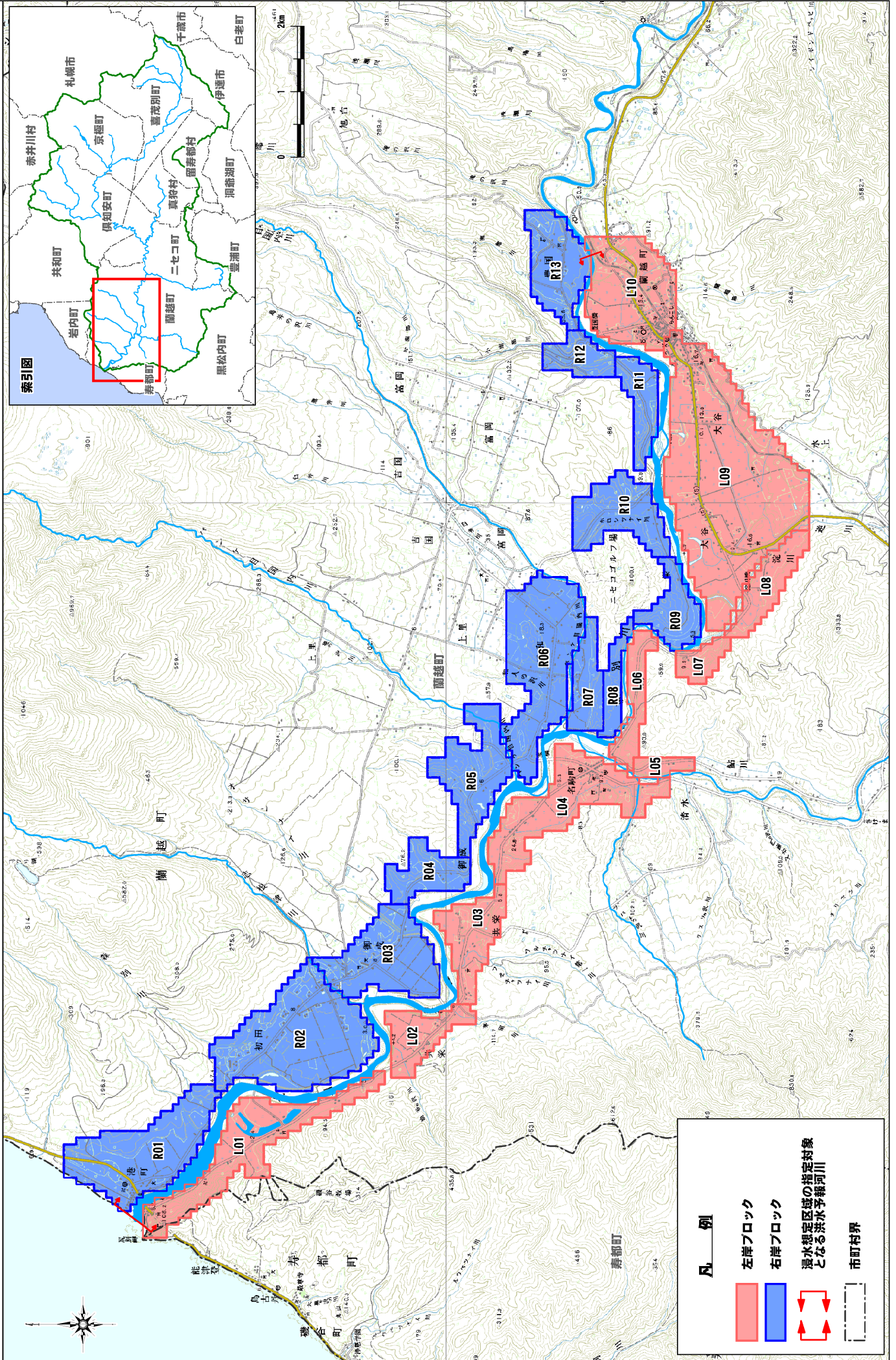
河川事業

再評価原案準備書根拠資料(案)

尻別川直轄河川改修事業

令和3年度
北海道開発局

様式-1 尻別川水系 氾濫ブロック図



凡 例

- 左岸ブロック
- 右岸ブロック
- 浸水想定区域の指定対象となる洪水予報河川
- 市町村界

全体事業
(平成 22 年～令和 10 年)

様式一3	被害額（整備着手時）										被害額（現況）										水系名：尻別川		河川名：尻別川		流量規模：		単位：百万円				
	確率規模	家屋		家庭用品		事業所資産		農漁家資産		小計		農作物被害額		公共土木施設等被害額		営業停止損失		家屋における応急対策費用		行政における応急対策費用		事業所における応急対策費用		その他の間接被害		小計	合計	備考			
		償却	在庫	償却	在庫	償却	在庫	償却	在庫	水稲	畑作物	小計	水稲	畑作物	小計	清掃労働対価	代替活動等	小計	清掃労働対価	代替活動等	小計	事業所における応急対策費用	その他の間接被害								
1/7.65	0	0	0	0	0	0	0	0	0	0	0	0	0	0	0	0	0	0	0	0	0	0	0	0	0	0	0	0	0	0	
1/20	3,242	631	123	39	2	0	4,037	89	2	91	11,858	24	8	11	18	39	12	0	11,951	16,078											
1/30	10,234	2,859	275	174	93	10	13,646	706	50	756	45,532	75	50	57	107	178	60	0	45,952	60,353											
1/40	13,239	3,741	364	198	162	17	17,720	1,218	120	1,337	63,228	115	108	93	201	233	131	0	63,908	82,965											
1/50	13,638	3,820	392	253	168	18	18,289	1,245	126	1,371	65,090	144	140	105	245	238	176	0	65,893	85,553											
1/70	13,908	3,909	395	254	170	18	18,654	1,274	136	1,410	66,502	160	149	109	258	244	188	0	67,351	87,414											
1/100	14,017	3,947	395	254	173	18	18,803	1,293	140	1,432	67,157	186	160	112	272	246	207	0	68,067	88,303											
合計	68,277	22,815	2,338	1,426	938	100	109,802	7,101	709	7,810	385,898	869	765	596	1,361	1,421	967	0	390,516	508,128											

様式一3	被害額（整備着手時）										被害額（現況）										水系名：尻別川		河川名：尻別川		流量規模：		単位：百万円				
	確率規模	家屋		家庭用品		事業所資産		農漁家資産		小計		農作物被害額		公共土木施設等被害額		営業停止損失		家屋における応急対策費用		行政における応急対策費用		事業所における応急対策費用		その他の間接被害		小計	合計	備考			
		償却	在庫	償却	在庫	償却	在庫	償却	在庫	水稲	畑作物	小計	水稲	畑作物	小計	清掃労働対価	代替活動等	小計	清掃労働対価	代替活動等	小計	事業所における応急対策費用	その他の間接被害								
1/13.29	0	0	0	0	0	0	0	0	0	0	0	0	0	0	0	0	0	0	0	0	0	0	0	0	0	0	0	0	0	0	
1/20	1,838	431	121	39	2	0	2,432	70	2	72	7,403	17	5	7	12	27	7	0	7,466	9,970											
1/30	9,550	2,738	253	170	89	9	12,809	668	44	712	42,792	63	43	51	94	171	45	0	43,165	56,686											
1/40	13,239	3,741	364	198	162	17	17,720	1,210	116	1,326	63,096	110	104	92	195	233	125	0	63,760	82,805											
1/50	13,638	3,820	392	253	168	18	18,289	1,242	124	1,366	65,032	129	122	100	222	238	156	0	65,776	85,432											
1/70	13,908	3,909	395	254	170	18	18,654	1,269	135	1,404	66,415	158	148	108	257	244	188	0	67,261	87,319											
1/100	13,998	3,934	394	254	173	18	18,771	1,281	139	1,420	66,898	177	155	111	266	245	198	0	67,785	87,976											
合計	80,080	22,480	2,314	1,421	934	99	107,329	7,014	694	7,708	378,094	813	727	579	1,306	1,401	909	0	382,523	497,560											

確率規模	水系名：尻別川										河川名：尻別川				流量規模：		単位：百万円							
	被害額（当面整備後）																							
	一般資産被害額					農作物被害額					公共土木施設等被害額		営業停止損失		家屋における応急対策費用		行政における応急対策費用	事業所における応急対策費用	その他の間接被害	小計	合計	備考		
	家屋	家庭用品	事業所資産	農漁家資産	小計	水稲	畑作物	小計	清掃労働対価	代替労働等	小計	木	営業停止損失	清掃労働対価	代替労働等	小計								
1/13.33	0	0	0	0	0	0	0	0	0	0	0	0	0	0	0	0	0	0	0	0	0	0	0	
1/20	1,198	347	104	35	2	0	1,687	53	0	53	5,166	6	3	5	8	22	4	0	0	0	5,205	6,945		
1/30	1,684	471	111	41	2	0	2,310	222	0	222	9,077	10	7	9	16	29	10	0	0	0	9,142	11,675		
1/40	12,053	3,578	318	191	157	17	16,314	1,186	113	1,299	59,165	84	76	79	155	223	85	0	0	0	59,712	77,326		
1/50	12,892	3,754	390	253	166	18	17,473	1,226	123	1,349	62,709	118	107	94	200	234	127	0	0	0	63,389	82,212		
1/70	13,615	3,887	395	254	170	18	18,339	1,260	134	1,395	65,484	148	140	106	246	242	175	0	0	0	66,294	86,028		
1/100	13,902	3,930	394	254	173	18	18,671	1,276	136	1,413	66,546	166	151	109	260	245	195	0	0	0	67,411	87,495		
合計	69,109	19,866	2,106	1,281	841	90	93,293	6,491	642	7,132	334,127	690	628	509	1,138	1,238	775	0	0	0	337,967	438,393		

確率規模	水系名：尻別川										河川名：尻別川				流量規模：		単位：百万円							
	被害額（整備計画完了後）																							
	一般資産被害額					農作物被害額					公共土木施設等被害額		営業停止損失		家屋における応急対策費用		行政における応急対策費用	事業所における応急対策費用	その他の間接被害	小計	合計	備考		
	家屋	家庭用品	事業所資産	農漁家資産	小計	水稲	畑作物	小計	清掃労働対価	代替労働等	小計	木	営業停止損失	清掃労働対価	代替労働等	小計								
1/13.33	0	0	0	0	0	0	0	0	0	0	0	0	0	0	0	0	0	0	0	0	0	0	0	
1/20	0	0	0	0	0	0	0	0	0	0	0	0	0	0	0	0	0	0	0	0	0	0	0	
1/30	0	0	0	0	0	1	0	1	0	1	15	0	0	0	0	0	0	0	0	0	15	15		
1/40	11,258	3,391	317	191	150	16	15,324	1,117	105	1,222	55,701	76	66	72	138	211	73	0	0	0	56,199	72,745		
1/50	12,630	3,676	389	253	166	18	17,131	1,211	122	1,333	61,637	113	101	90	191	229	121	0	0	0	62,292	80,756		
1/70	13,353	3,820	392	253	170	18	18,007	1,252	133	1,385	64,523	143	136	103	240	238	167	0	0	0	65,311	84,703		
1/100	13,656	3,866	391	253	173	18	18,358	1,272	136	1,409	65,679	163	148	108	256	241	190	0	0	0	66,529	86,295		
合計	64,416	18,588	1,881	1,204	830	88	87,007	6,117	630	6,748	312,681	650	594	479	1,074	1,158	725	0	0	0	316,288	410,043		

様式-4 年平均被害軽減期待額 水系名：尻別川 河川名：尻別川 対象河道：着手時～現況 単位：百万円

流量規模	超過確率	被害額			区間平均被害額 ④	区間確率 ⑤	年平均被害額 ④×⑤	年平均被害額の累計 =年平均被害軽減期待額	備考
		事業を実施しない場合 ①	事業を実施した場合 ②	軽減額 ③=①-②					
1/7.65	0.13066	0.00	0.00	0.00			0.00	無害流量	
1/20	0.05000	16,078.18	9,969.60	6,108.58	3,054.29	0.08066	16.51		
1/30	0.03333	60,353.10	56,685.62	3,667.48	4,888.03	0.04667	69.18		
1/40	0.02500	82,964.81	82,805.34	159.47	1,913.48	0.06833	15.92		
1/50	0.02000	85,552.89	85,431.71	121.18	140.33	0.06500	9.70		
1/70	0.01429	87,414.50	87,318.72	95.78	108.48	0.06571	6.62		
1/100	0.01000	88,302.66	87,975.58	327.08	211.43	0.06429	9.91		

注) 表中の①、②、④×⑤及び年平均被害額の累計は、氾濫ブロック毎に算定した年平均被害軽減期待額の合計値(ブロック積み上げ方式)

様式-4 年平均被害軽減期待額 水系名：尻別川 河川名：尻別川 対象河道：現況～当面整備完了 単位：百万円

流量規模	超過確率	被害額			区間平均被害額 ④	区間確率 ⑤	年平均被害額 ④×⑤	年平均被害額の累計 =年平均被害軽減期待額	備考
		事業を実施しない場合 ①	事業を実施した場合 ②	軽減額 ③=①-②					
1/13.29	0.07522	0.00	0.00	0.00			0.00	無害流量	
1/20	0.05000	9,969.60	6,945.23	3,024.37	1,512.18	0.02522	4.78		
1/30	0.03333	56,685.62	11,674.61	45,011.01	24,017.69	0.04667	198.06		
1/40	0.02500	82,805.34	77,325.58	5,479.76	25,245.39	0.06833	210.29		
1/50	0.02000	85,431.71	82,211.52	3,220.20	4,349.98	0.06500	21.75		
1/70	0.01429	87,318.72	86,027.94	1,290.77	2,255.48	0.06571	12.88		
1/100	0.01000	87,975.58	87,494.75	480.83	885.80	0.06429	3.80		

注) 表中の①、②、④×⑤及び年平均被害額の累計は、氾濫ブロック毎に算定した年平均被害軽減期待額の合計値(ブロック積み上げ方式)

様式-4 年平均被害軽減期待額 水系名：尻別川 河川名：尻別川 対象河道：当面整備完了時～整備計画完了 単位：百万円

流量規模	超過確率	被害額			区間平均被害額 ④	区間確率 ⑤	年平均被害額 ④×⑤	年平均被害額の累計 =年平均被害軽減期待額	備考
		事業を実施しない場合 ①	事業を実施した場合 ②	軽減額 ③=①-②					
1/13.33	0.07503	0.00	0.00	0.00			0.00	無害流量	
1/20	0.05000	6,945.23	0.00	6,945.23	3,472.61	0.02503	86.94		
1/30	0.03333	11,674.61	15.43	11,659.18	9,392.20	0.04667	144.29		
1/40	0.02500	77,325.58	72,745.10	4,580.48	8,149.83	0.06833	63.27		
1/50	0.02000	82,211.52	80,756.07	1,455.44	3,017.96	0.06500	15.09		
1/70	0.01429	86,027.94	84,702.94	1,325.01	1,390.22	0.06571	7.94		
1/100	0.01000	87,494.75	86,295.40	1,199.35	1,262.18	0.06429	5.41		

注) 表中の①、②、④×⑤及び年平均被害額の累計は、氾濫ブロック毎に算定した年平均被害軽減期待額の合計値(ブロック積み上げ方式)

様式-5

費用対便益 (全体事業)

水系名: 尻別川 河川名: 尻別川

単位: 百万円

年次	年度	t	割引率 4 % 0.04	デフ レー ター	便 益 (B)		計 ①+②	費 用 (C)				費用便益比 B/C	純現在価値 B-C	経済的 内部収益率 EIRR			
					便 益 ①			残 存 価 値 ②	建 設 費 ③		維 持 管 理 費 ④				計 ③+④		
					便 益	現 在 価 値			費 用	現 在 価 値	費 用				現 在 価 値	費 用	現 在 価 値
整備期間 (19年)	H22	-11	1.539	1.160	0	0		828	1,478	0	0	828	1,478				
	H23	-10	1.480	1.137	13	19		501	843	2	4	503	846				
	H24	-9	1.423	1.144	21	30		533	867	3	6	536	873				
	H25	-8	1.369	1.119	29	40		421	644	5	7	425	651				
	H26	-7	1.316	1.084	36	47		339	483	6	8	345	491				
	H27	-6	1.265	1.074	41	52		352	479	7	9	359	488				
	H28	-5	1.217	1.074	47	57		596	778	8	10	603	788				
	H29	-4	1.170	1.050	56	66		591	726	9	11	600	737				
	H30	-3	1.125	1.017	66	74		533	609	11	12	543	622				
	R01	-2	1.082	1.000	74	80		686	742	12	13	698	755				
R02	-1	1.040	1.000	85	88		850	884	14	14	863	898					
R03	0	1.000	1.000	98	98		354	354	16	16	369	369					
R04	1	0.962	1.000	104	100		420	404	17	16	437	420					
R05	2	0.925	1.000	222	205		432	399	18	16	450	416					
R06	3	0.889	1.000	343	305		418	372	19	17	437	388					
R07	4	0.855	1.000	461	394		336	288	20	17	356	304					
R08	5	0.822	1.000	555	456		336	276	21	17	357	293					
R09	6	0.790	1.000	664	525		336	266	22	17	358	283					
R10	7	0.760	1.000	772	587		328	249	22	17	351	266					
R11	8	0.731	1.000	878	642				22	16	22	16					
R12	9	0.703	1.000	878	617				22	16	22	16					
R13	10	0.676	1.000	878	593				22	15	22	15					
R14	11	0.650	1.000	878	571				22	15	22	15					
R15	12	0.625	1.000	878	549				22	14	22	14					
R16	13	0.601	1.000	878	528				22	13	22	13					
R17	14	0.577	1.000	878	507				22	13	22	13					
R18	15	0.555	1.000	878	488				22	12	22	12					
R19	16	0.534	1.000	878	469				22	12	22	12					
R20	17	0.513	1.000	878	451				22	12	22	12					
R21	18	0.494	1.000	878	434				22	11	22	11					
R22	19	0.475	1.000	878	417				22	11	22	11					
R23	20	0.456	1.000	878	401				22	10	22	10					
R24	21	0.439	1.000	878	385				22	10	22	10					
R25	22	0.422	1.000	878	371				22	9	22	9					
R26	23	0.406	1.000	878	356				22	9	22	9					
R27	24	0.390	1.000	878	343				22	9	22	9					
R28	25	0.375	1.000	878	329				22	8	22	8					
R29	26	0.361	1.000	878	317				22	8	22	8					
R30	27	0.347	1.000	878	305				22	8	22	8					
R31	28	0.333	1.000	878	293				22	7	22	7					
R32	29	0.321	1.000	878	282				22	7	22	7					
R33	30	0.308	1.000	878	271				22	7	22	7					
R34	31	0.296	1.000	878	260				22	7	22	7					
R35	32	0.285	1.000	878	250				22	6	22	6					
R36	33	0.274	1.000	878	241				22	6	22	6					
R37	34	0.264	1.000	878	231				22	6	22	6					
R38	35	0.253	1.000	878	223				22	6	22	6					
R39	36	0.244	1.000	878	214				22	5	22	5					
R40	37	0.234	1.000	878	206				22	5	22	5					
R41	38	0.225	1.000	878	198				22	5	22	5					
R42	39	0.217	1.000	878	190				22	5	22	5					
R43	40	0.208	1.000	878	183				22	5	22	5					
R44	41	0.200	1.000	878	176				22	4	22	4					
R45	42	0.193	1.000	878	169				22	4	22	4					
R46	43	0.185	1.000	878	163				22	4	22	4					
R47	44	0.178	1.000	878	156				22	4	22	4					
R48	45	0.171	1.000	878	150				22	4	22	4					
R49	46	0.165	1.000	878	145				22	4	22	4					
R50	47	0.158	1.000	878	139				22	4	22	4					
R51	48	0.152	1.000	878	134				22	3	22	3					
R52	49	0.146	1.000	878	129				22	3	22	3					
R53	50	0.141	1.000	878	124				22	3	22	3					
R54	51	0.135	1.000	878	119				22	3	22	3					
R55	52	0.130	1.000	878	114				22	3	22	3					
R56	53	0.125	1.000	878	110				22	3	22	3					
R57	54	0.120	1.000	878	106				22	3	22	3					
R58	55	0.116	1.000	878	102				22	3	22	3					
R59	56	0.111	1.000	878	98				22	2	22	2					
R60	57	0.107	1.000	878	94				22	2	22	2					
合 計					47,605	17,563	233	17,796	9,189	11,141	1,352	593	10,541	11,734	1.52	6,061	6.19%

様式-5

費用対便益 (全体事業：残事業費-10%)

水系名：尻別川 河川名：尻別川

単位：百万円

年次	年度	t	割引率 4% 0.04	デフ レー ター	便 益 (B)		計 ①+②	費 用 (C)				費用便益比 B/C	純現在価値 B-C	経済的 内部収益率 EIRR			
					便 益 (B)			建設費③		維持管理費④					計③+④		
					便益①	残存価値 ②		費用	現在価値	費用	現在価値				費用	現在価値	
整備期間 (19年)	H22	-11	1.539	1.160	0	0	828	1,478	0	0	828	1,478					
	H23	-10	1.480	1.137	13	19	501	843	2	4	503	846					
	H24	-9	1.423	1.144	21	30	533	867	3	6	536	873					
	H25	-8	1.369	1.119	29	40	421	644	5	7	425	651					
	H26	-7	1.316	1.084	36	47	339	483	6	8	345	491					
	H27	-6	1.265	1.074	41	52	352	479	7	9	359	488					
	H28	-5	1.217	1.074	47	57	596	778	8	10	603	788					
	H29	-4	1.170	1.050	56	66	591	726	9	11	600	737					
	H30	-3	1.125	1.017	66	74	533	609	11	12	543	622					
	R01	-2	1.082	1.000	74	80	686	742	12	13	698	755					
R02	-1	1.040	1.000	85	88	850	884	14	14	863	898						
R03	0	1.000	1.000	98	98	354	354	16	16	369	369						
R04	1	0.962	1.000	104	100	378	363	17	16	395	379						
R05	2	0.925	1.000	222	205	389	359	18	16	406	376						
R06	3	0.889	1.000	343	305	376	335	19	17	395	351						
R07	4	0.855	1.000	461	394	303	259	20	17	323	276						
R08	5	0.822	1.000	555	456	303	249	21	17	323	266						
R09	6	0.790	1.000	664	525	303	239	22	17	324	256						
R10	7	0.760	1.000	772	587	295	224	22	17	318	242						
施設完成後の 評価期間 (50年)	R11	8	0.731	1.000	878	642					22	16	22	16			
	R12	9	0.703	1.000	878	617					22	16	22	16			
	R13	10	0.676	1.000	878	593					22	15	22	15			
	R14	11	0.650	1.000	878	571					22	15	22	15			
	R15	12	0.625	1.000	878	549					22	14	22	14			
	R16	13	0.601	1.000	878	528					22	13	22	13			
	R17	14	0.577	1.000	878	507					22	13	22	13			
	R18	15	0.555	1.000	878	488					22	12	22	12			
	R19	16	0.534	1.000	878	469					22	12	22	12			
	R20	17	0.513	1.000	878	451					22	12	22	12			
	R21	18	0.494	1.000	878	434					22	11	22	11			
	R22	19	0.475	1.000	878	417					22	11	22	11			
	R23	20	0.456	1.000	878	401					22	10	22	10			
	R24	21	0.439	1.000	878	385					22	10	22	10			
	R25	22	0.422	1.000	878	371					22	9	22	9			
	R26	23	0.406	1.000	878	356					22	9	22	9			
	R27	24	0.390	1.000	878	343					22	9	22	9			
	R28	25	0.375	1.000	878	329					22	8	22	8			
	R29	26	0.361	1.000	878	317					22	8	22	8			
	R30	27	0.347	1.000	878	305					22	8	22	8			
	R31	28	0.333	1.000	878	293					22	7	22	7			
	R32	29	0.321	1.000	878	282					22	7	22	7			
	R33	30	0.308	1.000	878	271					22	7	22	7			
	R34	31	0.296	1.000	878	260					22	7	22	7			
	R35	32	0.285	1.000	878	250					22	6	22	6			
	R36	33	0.274	1.000	878	241					22	6	22	6			
	R37	34	0.264	1.000	878	231					22	6	22	6			
	R38	35	0.253	1.000	878	223					22	6	22	6			
	R39	36	0.244	1.000	878	214					22	5	22	5			
	R40	37	0.234	1.000	878	206					22	5	22	5			
	R41	38	0.225	1.000	878	198					22	5	22	5			
	R42	39	0.217	1.000	878	190					22	5	22	5			
	R43	40	0.208	1.000	878	183					22	5	22	5			
	R44	41	0.200	1.000	878	176					22	4	22	4			
	R45	42	0.193	1.000	878	169					22	4	22	4			
	R46	43	0.185	1.000	878	163					22	4	22	4			
R47	44	0.178	1.000	878	156					22	4	22	4				
R48	45	0.171	1.000	878	150					22	4	22	4				
R49	46	0.165	1.000	878	145					22	4	22	4				
R50	47	0.158	1.000	878	139					22	4	22	4				
R51	48	0.152	1.000	878	134					22	3	22	3				
R52	49	0.146	1.000	878	129					22	3	22	3				
R53	50	0.141	1.000	878	124					22	3	22	3				
R54	51	0.135	1.000	878	119					22	3	22	3				
R55	52	0.130	1.000	878	114					22	3	22	3				
R56	53	0.125	1.000	878	110					22	3	22	3				
R57	54	0.120	1.000	878	106					22	3	22	3				
R58	55	0.116	1.000	878	102					22	3	22	3				
R59	56	0.111	1.000	878	98					22	2	22	2				
R60	57	0.107	1.000	878	94					22	2	22	2				
合 計					47,605	17,563	228	17,791	8,928	10,916	1,352	593	10,280	11,509	1.55	6,282	6.28%

様式-5

費用対便益 (全体事業：残事業費+10%)

水系名：尻別川 河川名：尻別川

単位：百万円

年次	年度	t	割引率 4% 0.04	デフ レー ター	便 益 (B)		計 ①+②	費 用 (C)				費用便益比 B/C	純現在価値 B-C	経済的 内部収益率 EIRR			
					便 益 ①			残存価値 ②	建設費③		維持管理費④				計③+④		
					便益	現在価値			費用	現在価値	費用				現在価値	費用	現在価値
整備期間 (19年)	H22	-11	1.539	1.160	0	0		828	1,478	0	0	828	1,478				
	H23	-10	1.480	1.137	13	19		501	843	2	4	503	846				
	H24	-9	1.423	1.144	21	30		533	867	3	6	536	873				
	H25	-8	1.369	1.119	29	40		421	644	5	7	425	651				
	H26	-7	1.316	1.084	36	47		339	483	6	8	345	491				
	H27	-6	1.265	1.074	41	52		352	479	7	9	359	488				
	H28	-5	1.217	1.074	47	57		596	778	8	10	603	788				
	H29	-4	1.170	1.050	56	66		591	726	9	11	600	737				
	H30	-3	1.125	1.017	66	74		533	609	11	12	543	622				
	R01	-2	1.082	1.000	74	80		686	742	12	13	698	755				
R02	-1	1.040	1.000	85	88		850	884	14	14	863	898					
R03	0	1.000	1.000	98	98		354	354	16	16	369	369					
R04	1	0.962	1.000	104	100		462	444	17	16	479	460					
R05	2	0.925	1.000	222	205		475	439	18	16	493	456					
R06	3	0.889	1.000	343	305		460	409	19	17	479	426					
R07	4	0.855	1.000	461	394		370	316	20	17	390	333					
R08	5	0.822	1.000	555	456		370	304	21	17	391	321					
R09	6	0.790	1.000	664	525		370	292	22	17	392	309					
R10	7	0.760	1.000	772	587		361	274	22	17	383	291					
R11	8	0.731	1.000	878	642					22	16	22	16				
R12	9	0.703	1.000	878	617					22	16	22	16				
R13	10	0.676	1.000	878	593					22	15	22	15				
R14	11	0.650	1.000	878	571					22	15	22	15				
R15	12	0.625	1.000	878	549					22	14	22	14				
R16	13	0.601	1.000	878	528					22	13	22	13				
R17	14	0.577	1.000	878	507					22	13	22	13				
R18	15	0.555	1.000	878	488					22	12	22	12				
R19	16	0.534	1.000	878	469					22	12	22	12				
R20	17	0.513	1.000	878	451					22	12	22	12				
R21	18	0.494	1.000	878	434					22	11	22	11				
R22	19	0.475	1.000	878	417					22	11	22	11				
R23	20	0.456	1.000	878	401					22	10	22	10				
R24	21	0.439	1.000	878	385					22	10	22	10				
R25	22	0.422	1.000	878	371					22	9	22	9				
R26	23	0.406	1.000	878	356					22	9	22	9				
R27	24	0.390	1.000	878	343					22	9	22	9				
R28	25	0.375	1.000	878	329					22	8	22	8				
R29	26	0.361	1.000	878	317					22	8	22	8				
R30	27	0.347	1.000	878	305					22	8	22	8				
R31	28	0.333	1.000	878	293					22	7	22	7				
R32	29	0.321	1.000	878	282					22	7	22	7				
R33	30	0.308	1.000	878	271					22	7	22	7				
R34	31	0.296	1.000	878	260					22	7	22	7				
R35	32	0.285	1.000	878	250					22	6	22	6				
R36	33	0.274	1.000	878	241					22	6	22	6				
R37	34	0.264	1.000	878	231					22	6	22	6				
R38	35	0.253	1.000	878	223					22	6	22	6				
R39	36	0.244	1.000	878	214					22	5	22	5				
R40	37	0.234	1.000	878	206					22	5	22	5				
R41	38	0.225	1.000	878	198					22	5	22	5				
R42	39	0.217	1.000	878	190					22	5	22	5				
R43	40	0.208	1.000	878	183					22	5	22	5				
R44	41	0.200	1.000	878	176					22	4	22	4				
R45	42	0.193	1.000	878	169					22	4	22	4				
R46	43	0.185	1.000	878	163					22	4	22	4				
R47	44	0.178	1.000	878	156					22	4	22	4				
R48	45	0.171	1.000	878	150					22	4	22	4				
R49	46	0.165	1.000	878	145					22	4	22	4				
R50	47	0.158	1.000	878	139					22	4	22	4				
R51	48	0.152	1.000	878	134					22	3	22	3				
R52	49	0.146	1.000	878	129					22	3	22	3				
R53	50	0.141	1.000	878	124					22	3	22	3				
R54	51	0.135	1.000	878	119					22	3	22	3				
R55	52	0.130	1.000	878	114					22	3	22	3				
R56	53	0.125	1.000	878	110					22	3	22	3				
R57	54	0.120	1.000	878	106					22	3	22	3				
R58	55	0.116	1.000	878	102					22	3	22	3				
R59	56	0.111	1.000	878	98					22	2	22	2				
R60	57	0.107	1.000	878	94					22	2	22	2				
合 計					47,605	17,563	238	17,800	9,450	11,367	1,352	593	10,801	11,960	1.49	5.841	6.10%

様式-5

費用対便益 (全体事業: 残工期-10%)

水系名: 尻別川 河川名: 尻別川

単位: 百万円

年次	年度	t	割引率 4% 0.04	デフ レー ター	便 益 (B)		残存価値 ②	計 ①+②	費 用 (C)				費用便益比 B/C	純現在価値 B-C	経済的 内部収益率 EIRR		
					便 益 ①				建設費③		維持管理費④					計③+④	
					便益	現在価値			費用	現在価値	費用	現在価値				費用	現在価値
整備期間 (18年)	H22	-11	1.539	1.160	0	0			828	1,478	0	0	828	1,478			
	H23	-10	1.480	1.137	13	19			501	843	2	4	503	846			
	H24	-9	1.423	1.144	21	30			533	867	3	6	536	873			
	H25	-8	1.369	1.119	29	40			421	644	5	7	425	651			
	H26	-7	1.316	1.084	36	47			339	483	6	8	345	491			
	H27	-6	1.265	1.074	41	52			352	479	7	9	359	488			
	H28	-5	1.217	1.074	47	57			596	778	8	10	603	788			
	H29	-4	1.170	1.050	56	66			591	726	9	11	600	737			
	H30	-3	1.125	1.017	66	74			533	609	11	12	543	622			
	R01	-2	1.082	1.000	74	80			686	742	12	13	698	755			
	R02	-1	1.040	1.000	85	88			850	884	14	14	863	898			
	R03	0	1.000	1.000	98	98			354	354	16	16	369	369			
	R04	1	0.962	1.000	104	100			478	459	17	16	494	475			
	R05	2	0.925	1.000	222	205			490	453	18	16	507	469			
	R06	3	0.889	1.000	343	305			476	423	19	17	495	440			
	R07	4	0.855	1.000	461	394			394	337	20	17	414	354			
	R08	5	0.822	1.000	555	456			385	316	21	17	406	333			
	R09	6	0.790	1.000	717	567			385	304	22	17	407	321			
	R10	7	0.760	1.000	878	667					22	17	22	17			
	R11	8	0.731	1.000	878	642					22	16	22	16			
R12	9	0.703	1.000	878	617					22	16	22	16				
R13	10	0.676	1.000	878	593					22	15	22	15				
R14	11	0.650	1.000	878	571					22	15	22	15				
R15	12	0.625	1.000	878	549					22	14	22	14				
R16	13	0.601	1.000	878	528					22	13	22	13				
R17	14	0.577	1.000	878	507					22	13	22	13				
R18	15	0.555	1.000	878	488					22	12	22	12				
R19	16	0.534	1.000	878	469					22	12	22	12				
R20	17	0.513	1.000	878	451					22	12	22	12				
R21	18	0.494	1.000	878	434					22	11	22	11				
R22	19	0.475	1.000	878	417					22	11	22	11				
R23	20	0.456	1.000	878	401					22	10	22	10				
R24	21	0.439	1.000	878	385					22	10	22	10				
R25	22	0.422	1.000	878	371					22	9	22	9				
R26	23	0.406	1.000	878	356					22	9	22	9				
R27	24	0.390	1.000	878	343					22	9	22	9				
R28	25	0.375	1.000	878	329					22	8	22	8				
R29	26	0.361	1.000	878	317					22	8	22	8				
R30	27	0.347	1.000	878	305					22	8	22	8				
R31	28	0.333	1.000	878	293					22	7	22	7				
R32	29	0.321	1.000	878	282					22	7	22	7				
R33	30	0.308	1.000	878	271					22	7	22	7				
R34	31	0.296	1.000	878	260					22	7	22	7				
R35	32	0.285	1.000	878	250					22	6	22	6				
R36	33	0.274	1.000	878	241					22	6	22	6				
R37	34	0.264	1.000	878	231					22	6	22	6				
R38	35	0.253	1.000	878	223					22	6	22	6				
R39	36	0.244	1.000	878	214					22	5	22	5				
R40	37	0.234	1.000	878	206					22	5	22	5				
R41	38	0.225	1.000	878	198					22	5	22	5				
R42	39	0.217	1.000	878	190					22	5	22	5				
R43	40	0.208	1.000	878	183					22	5	22	5				
R44	41	0.200	1.000	878	176					22	4	22	4				
R45	42	0.193	1.000	878	169					22	4	22	4				
R46	43	0.185	1.000	878	163					22	4	22	4				
R47	44	0.178	1.000	878	156					22	4	22	4				
R48	45	0.171	1.000	878	150					22	4	22	4				
R49	46	0.165	1.000	878	145					22	4	22	4				
R50	47	0.158	1.000	878	139					22	4	22	4				
R51	48	0.152	1.000	878	134					22	3	22	3				
R52	49	0.146	1.000	878	129					22	3	22	3				
R53	50	0.141	1.000	878	124					22	3	22	3				
R54	51	0.135	1.000	878	119					22	3	22	3				
R55	52	0.130	1.000	878	114					22	3	22	3				
R56	53	0.125	1.000	878	110					22	3	22	3				
R57	54	0.120	1.000	878	106					22	3	22	3				
R58	55	0.116	1.000	878	102					22	3	22	3				
R59	56	0.111	1.000	878	98					22	2	22	2				
合 計			1.000	46,885	17,591	238	17,830	9,189	11,180	1,329	591	10,518	11,771	1.51	6,059	6.20%	

様式-5		費用対便益 (全体事業：残工期+10%)					水系名：尻別川 河川名：尻別川					単位：百万円					
年次	年度	t	割引率 4%	デフ レー ター	便 益 (B)			費 用 (C)						費用便益比 B/C	純現在価値 B-C	経済的 内部収益率 EIRR	
					便益①		残存価値 ②	計 ①+②	建設費③		維持管理費④		計③+④				
					便益	現在価値			費用	現在価値	費用	現在価値	費用				現在価値
整備期間 (20年)	H22	-11	1.539	1.160	0	0	828	1,478	0	0	828	1,478					
	H23	-10	1.480	1.137	13	19	501	843	2	4	503	846					
	H24	-9	1.423	1.144	21	30	533	867	3	6	536	873					
	H25	-8	1.369	1.119	29	40	421	644	5	7	425	651					
	H26	-7	1.316	1.084	36	47	339	483	6	8	345	491					
	H27	-6	1.265	1.074	41	52	352	479	7	9	359	488					
	H28	-5	1.217	1.074	47	57	596	778	8	10	603	788					
	H29	-4	1.170	1.050	56	66	591	726	9	11	600	737					
	H30	-3	1.125	1.017	66	74	533	609	11	12	543	622					
	R01	-2	1.082	1.000	74	80	686	742	12	13	698	755					
	R02	-1	1.040	1.000	85	88	850	884	14	14	863	898					
R03	0	1.000	1.000	98	98	354	354	16	16	369	369						
R04	1	0.962	1.000	104	100	404	388	17	16	421	404						
R05	2	0.925	1.000	222	205	416	384	18	16	433	401						
R06	3	0.889	1.000	343	305	402	358	19	17	421	374						
R07	4	0.855	1.000	461	394	320	274	20	17	340	291						
R08	5	0.822	1.000	555	456	320	263	21	17	341	280						
R09	6	0.790	1.000	653	516	320	253	22	17	342	270						
R10	7	0.760	1.000	750	570	212	161	22	17	235	178						
R11	8	0.731	1.000	814	595	212	155	22	16	235	171						
R12	9	0.703	1.000	878	617			22	16	22	16						
R13	10	0.676	1.000	878	593			22	15	22	15						
R14	11	0.650	1.000	878	571			22	15	22	15						
R15	12	0.625	1.000	878	549			22	14	22	14						
R16	13	0.601	1.000	878	528			22	13	22	13						
R17	14	0.577	1.000	878	507			22	13	22	13						
R18	15	0.555	1.000	878	488			22	12	22	12						
R19	16	0.534	1.000	878	469			22	12	22	12						
R20	17	0.513	1.000	878	451			22	12	22	12						
R21	18	0.494	1.000	878	434			22	11	22	11						
R22	19	0.475	1.000	878	417			22	11	22	11						
R23	20	0.456	1.000	878	401			22	10	22	10						
R24	21	0.439	1.000	878	385			22	10	22	10						
R25	22	0.422	1.000	878	371			22	9	22	9						
R26	23	0.406	1.000	878	356			22	9	22	9						
R27	24	0.390	1.000	878	343			22	9	22	9						
R28	25	0.375	1.000	878	329			22	8	22	8						
R29	26	0.361	1.000	878	317			22	8	22	8						
R30	27	0.347	1.000	878	305			22	8	22	8						
R31	28	0.333	1.000	878	293			22	7	22	7						
R32	29	0.321	1.000	878	282			22	7	22	7						
R33	30	0.308	1.000	878	271			22	7	22	7						
R34	31	0.296	1.000	878	260			22	7	22	7						
R35	32	0.285	1.000	878	250			22	6	22	6						
R36	33	0.274	1.000	878	241			22	6	22	6						
R37	34	0.264	1.000	878	231			22	6	22	6						
R38	35	0.253	1.000	878	223			22	6	22	6						
R39	36	0.244	1.000	878	214			22	5	22	5						
R40	37	0.234	1.000	878	206			22	5	22	5						
R41	38	0.225	1.000	878	198			22	5	22	5						
R42	39	0.217	1.000	878	190			22	5	22	5						
R43	40	0.208	1.000	878	183			22	5	22	5						
R44	41	0.200	1.000	878	176			22	4	22	4						
R45	42	0.193	1.000	878	169			22	4	22	4						
R46	43	0.185	1.000	878	163			22	4	22	4						
R47	44	0.178	1.000	878	156			22	4	22	4						
R48	45	0.171	1.000	878	150			22	4	22	4						
R49	46	0.165	1.000	878	145			22	4	22	4						
R50	47	0.158	1.000	878	139			22	4	22	4						
R51	48	0.152	1.000	878	134			22	3	22	3						
R52	49	0.146	1.000	878	129			22	3	22	3						
R53	50	0.141	1.000	878	124			22	3	22	3						
R54	51	0.135	1.000	878	119			22	3	22	3						
R55	52	0.130	1.000	878	114			22	3	22	3						
R56	53	0.125	1.000	878	110			22	3	22	3						
R57	54	0.120	1.000	878	106			22	3	22	3						
R58	55	0.116	1.000	878	102			22	3	22	3						
R59	56	0.111	1.000	878	98			22	2	22	2						
R60	57	0.107	1.000	878	94			22	2	22	2						
R61	58	0.103	1.000	878	90			22	2	22	2						
合 計					48,384	17,580	222	17,802	9,189	11,124	1,374	595	10,563	11,720	1.52	6,083	6.18%

様式-5

費用対便益 (全体事業：資産-10%)

水系名：尻別川 河川名：尻別川

単位：百万円

年次	年度	t	割引率 4 % 0.04	デフ レー ター	便 益 (B)		計 ①+②	費 用 (C)				費用便益比 B/C	純現在価値 B-C	経済的 内部収益率 EIRR			
					便 益 (B)			建設費③		維持管理費④					計③+④		
					便 益 ①	現在価値 ②		費用	現在価値	費用	現在価値				費用	現在価値	
整備期間 (19年)	H22	-11	1.539	1.160	0	0		828	1,478	0	0	828	1,478				
	H23	-10	1.480	1.137	12	17		501	843	2	4	503	846				
	H24	-9	1.423	1.144	19	27		533	867	3	6	536	873				
	H25	-8	1.369	1.119	26	36		421	644	5	7	425	651				
	H26	-7	1.316	1.084	32	43		339	483	6	8	345	491				
	H27	-6	1.265	1.074	37	47		352	479	7	9	359	488				
	H28	-5	1.217	1.074	42	51		596	778	8	10	603	788				
	H29	-4	1.170	1.050	51	59		591	726	9	11	600	737				
	H30	-3	1.125	1.017	59	66		533	609	11	12	543	622				
	R01	-2	1.082	1.000	66	72		686	742	12	13	698	755				
R02	-1	1.040	1.000	76	79		850	884	14	14	863	898					
R03	0	1.000	1.000	88	88		354	354	16	16	369	369					
R04	1	0.962	1.000	93	90		420	404	17	16	437	420					
R05	2	0.925	1.000	199	184		432	399	18	16	450	416					
R06	3	0.889	1.000	308	274		418	372	19	17	437	388					
R07	4	0.855	1.000	414	354		336	288	20	17	356	304					
R08	5	0.822	1.000	499	410		336	276	21	17	357	293					
R09	6	0.790	1.000	596	471		336	266	22	17	358	283					
R10	7	0.760	1.000	693	527		328	249	22	17	351	266					
R11	8	0.731	1.000	788	576					22	16	22	16				
R12	9	0.703	1.000	788	554					22	16	22	16				
R13	10	0.676	1.000	788	533					22	15	22	15				
R14	11	0.650	1.000	788	512					22	15	22	15				
R15	12	0.625	1.000	788	492					22	14	22	14				
R16	13	0.601	1.000	788	474					22	13	22	13				
R17	14	0.577	1.000	788	455					22	13	22	13				
R18	15	0.555	1.000	788	438					22	12	22	12				
R19	16	0.534	1.000	788	421					22	12	22	12				
R20	17	0.513	1.000	788	405					22	12	22	12				
R21	18	0.494	1.000	788	389					22	11	22	11				
R22	19	0.475	1.000	788	374					22	11	22	11				
R23	20	0.456	1.000	788	360					22	10	22	10				
R24	21	0.439	1.000	788	346					22	10	22	10				
R25	22	0.422	1.000	788	333					22	9	22	9				
R26	23	0.406	1.000	788	320					22	9	22	9				
R27	24	0.390	1.000	788	308					22	9	22	9				
R28	25	0.375	1.000	788	296					22	8	22	8				
R29	26	0.361	1.000	788	284					22	8	22	8				
R30	27	0.347	1.000	788	273					22	8	22	8				
R31	28	0.333	1.000	788	263					22	7	22	7				
R32	29	0.321	1.000	788	253					22	7	22	7				
R33	30	0.308	1.000	788	243					22	7	22	7				
R34	31	0.296	1.000	788	234					22	7	22	7				
R35	32	0.285	1.000	788	225					22	6	22	6				
R36	33	0.274	1.000	788	216					22	6	22	6				
R37	34	0.264	1.000	788	208					22	6	22	6				
R38	35	0.253	1.000	788	200					22	6	22	6				
R39	36	0.244	1.000	788	192					22	5	22	5				
R40	37	0.234	1.000	788	185					22	5	22	5				
R41	38	0.225	1.000	788	178					22	5	22	5				
R42	39	0.217	1.000	788	171					22	5	22	5				
R43	40	0.208	1.000	788	164					22	5	22	5				
R44	41	0.200	1.000	788	158					22	4	22	4				
R45	42	0.193	1.000	788	152					22	4	22	4				
R46	43	0.185	1.000	788	146					22	4	22	4				
R47	44	0.178	1.000	788	140					22	4	22	4				
R48	45	0.171	1.000	788	135					22	4	22	4				
R49	46	0.165	1.000	788	130					22	4	22	4				
R50	47	0.158	1.000	788	125					22	4	22	4				
R51	48	0.152	1.000	788	120					22	3	22	3				
R52	49	0.146	1.000	788	115					22	3	22	3				
R53	50	0.141	1.000	788	111					22	3	22	3				
R54	51	0.135	1.000	788	107					22	3	22	3				
R55	52	0.130	1.000	788	103					22	3	22	3				
R56	53	0.125	1.000	788	99					22	3	22	3				
R57	54	0.120	1.000	788	95					22	3	22	3				
R58	55	0.116	1.000	788	91					22	3	22	3				
R59	56	0.111	1.000	788	88					22	2	22	2				
R60	57	0.107	1.000	788	84					22	2	22	2				
合 計					42,735	15,767	233	16,000	9,189	11,141	1,352	593	10,541	11,734	1.36	4,265	5.64%

様式-5

費用対便益 (全体事業: 資産+10%)

水系名: 尻別川 河川名: 尻別川

単位: 百万円

年次	年度	t	割引率 4 % 0.04	デフ レー ター	便 益 (B)		計 ①+②	費 用 (C)				費用便益比 B/C	純現在価値 B-C	経済的 内部収益率 EIRR			
					便益①			残存価値 ②	建設費③		維持管理費④				計③+④		
					便益	現在価値			費用	現在価値	費用				現在価値	費用	現在価値
整備期間 (19年)	H22	-11	1.539	1.160	0	0		828	1,478	0	0	828	1,478				
	H23	-10	1.480	1.137	14	21		501	843	2	4	503	846				
	H24	-9	1.423	1.144	23	33		533	867	3	6	536	873				
	H25	-8	1.369	1.119	32	44		421	644	5	7	425	651				
	H26	-7	1.316	1.084	40	52		339	483	6	8	345	491				
	H27	-6	1.265	1.074	45	57		352	479	7	9	359	488				
	H28	-5	1.217	1.074	51	63		596	778	8	10	603	788				
	H29	-4	1.170	1.050	62	72		591	726	9	11	600	737				
	H30	-3	1.125	1.017	72	81		533	609	11	12	543	622				
	R01	-2	1.082	1.000	81	88		686	742	12	13	698	755				
R02	-1	1.040	1.000	93	97		850	884	14	14	863	898					
R03	0	1.000	1.000	108	108		354	354	16	16	369	369					
R04	1	0.962	1.000	114	110		420	404	17	16	437	420					
R05	2	0.925	1.000	244	225		432	399	18	16	450	416					
R06	3	0.889	1.000	377	335		418	372	19	17	437	388					
R07	4	0.855	1.000	506	432		336	288	20	17	356	304					
R08	5	0.822	1.000	609	501		336	276	21	17	357	293					
R09	6	0.790	1.000	729	576		336	266	22	17	358	283					
R10	7	0.760	1.000	848	644		328	249	22	17	351	266					
R11	8	0.731	1.000	964	704				22	16	22	16					
R12	9	0.703	1.000	964	677				22	16	22	16					
R13	10	0.676	1.000	964	651				22	15	22	15					
R14	11	0.650	1.000	964	626				22	15	22	15					
R15	12	0.625	1.000	964	602				22	14	22	14					
R16	13	0.601	1.000	964	579				22	13	22	13					
R17	14	0.577	1.000	964	557				22	13	22	13					
R18	15	0.555	1.000	964	535				22	12	22	12					
R19	16	0.534	1.000	964	515				22	12	22	12					
R20	17	0.513	1.000	964	495				22	12	22	12					
R21	18	0.494	1.000	964	476				22	11	22	11					
R22	19	0.475	1.000	964	457				22	11	22	11					
R23	20	0.456	1.000	964	440				22	10	22	10					
R24	21	0.439	1.000	964	423				22	10	22	10					
R25	22	0.422	1.000	964	407				22	9	22	9					
R26	23	0.406	1.000	964	391				22	9	22	9					
R27	24	0.390	1.000	964	376				22	9	22	9					
R28	25	0.375	1.000	964	361				22	8	22	8					
R29	26	0.361	1.000	964	348				22	8	22	8					
R30	27	0.347	1.000	964	334				22	8	22	8					
R31	28	0.333	1.000	964	321				22	7	22	7					
R32	29	0.321	1.000	964	309				22	7	22	7					
R33	30	0.308	1.000	964	297				22	7	22	7					
R34	31	0.296	1.000	964	286				22	7	22	7					
R35	32	0.285	1.000	964	275				22	6	22	6					
R36	33	0.274	1.000	964	264				22	6	22	6					
R37	34	0.264	1.000	964	254				22	6	22	6					
R38	35	0.253	1.000	964	244				22	6	22	6					
R39	36	0.244	1.000	964	235				22	5	22	5					
R40	37	0.234	1.000	964	226				22	5	22	5					
R41	38	0.225	1.000	964	217				22	5	22	5					
R42	39	0.217	1.000	964	209				22	5	22	5					
R43	40	0.208	1.000	964	201				22	5	22	5					
R44	41	0.200	1.000	964	193				22	4	22	4					
R45	42	0.193	1.000	964	186				22	4	22	4					
R46	43	0.185	1.000	964	178				22	4	22	4					
R47	44	0.178	1.000	964	172				22	4	22	4					
R48	45	0.171	1.000	964	165				22	4	22	4					
R49	46	0.165	1.000	964	159				22	4	22	4					
R50	47	0.158	1.000	964	153				22	4	22	4					
R51	48	0.152	1.000	964	147				22	3	22	3					
R52	49	0.146	1.000	964	141				22	3	22	3					
R53	50	0.141	1.000	964	136				22	3	22	3					
R54	51	0.135	1.000	964	130				22	3	22	3					
R55	52	0.130	1.000	964	125				22	3	22	3					
R56	53	0.125	1.000	964	121				22	3	22	3					
R57	54	0.120	1.000	964	116				22	3	22	3					
R58	55	0.116	1.000	964	111				22	3	22	3					
R59	56	0.111	1.000	964	107				22	2	22	2					
R60	57	0.107	1.000	964	103				22	2	22	2					
合 計					52,232	19,271	233	19,504	9,189	11,141	1,352	593	10,541	11,734	1.66	7,769	6.67%

残事業
(令和4年～令和10年)

様式一3 被害額(現況)		水系名：尻別川										河川名：尻別川				流量規模：		単位：百万円		
確率規模	家屋	一般資産被害額				農作物被害額				公共土木施設等被害額	営業停止損失	家屋における応急対策費用		行政における応急対策費用	事業所における応急対策費用	その他の間接被害	小計	合計	備考	
		家庭用品	事業所資産	農漁家資産	小計	水稲	畑作物	小計	清掃労働対価			代替労働等	小計							
1/13.29	0	0	0	0	0	0	0	0	0	0	0	0	0	0	0	0	0	0	0	0
1/20	1,838	431	121	39	2	2	2	2	72	7,403	17	5	7	12	27	7	0	7,466	9,970	
1/30	9,550	2,738	253	170	89	9	12,809	668	44	42,792	63	43	51	94	171	45	0	43,165	56,686	
1/40	13,239	3,741	364	198	162	17	17,720	1,210	116	63,096	110	104	92	195	233	125	0	63,760	82,805	
1/50	13,638	3,820	392	253	168	18	18,289	1,242	124	65,032	129	122	100	222	238	156	0	65,776	85,432	
1/70	13,908	3,909	395	254	170	18	18,654	1,269	135	66,415	158	148	108	257	244	188	0	67,261	87,319	
1/100	13,998	3,934	394	254	173	18	18,771	1,281	139	66,898	177	155	111	266	245	198	0	67,785	87,976	
合計	80,080	22,480	2,314	1,421	934	99	107,329	7,014	694	378,094	813	727	579	1,306	1,401	909	0	382,523	497,560	

様式一3 被害額(当面整備後)		水系名：尻別川										河川名：尻別川				流量規模：		単位：百万円		
確率規模	家屋	一般資産被害額				農作物被害額				公共土木施設等被害額	営業停止損失	家屋における応急対策費用		行政における応急対策費用	事業所における応急対策費用	その他の間接被害	小計	合計	備考	
		家庭用品	事業所資産	農漁家資産	小計	水稲	畑作物	小計	清掃労働対価			代替労働等	小計							
1/13.33	0	0	0	0	0	0	0	0	0	0	0	0	0	0	0	0	0	0	0	0
1/20	1,198	347	104	35	2	0	1,687	53	0	5,166	6	3	5	8	22	4	0	5,205	6,945	
1/30	1,684	471	111	41	2	0	2,310	222	0	9,077	10	7	9	16	29	10	0	9,142	11,675	
1/40	12,053	3,578	318	191	157	17	16,314	1,186	113	59,165	84	76	79	155	223	85	0	59,712	77,326	
1/50	12,892	3,754	390	253	166	18	17,473	1,226	123	62,709	118	107	94	200	234	127	0	63,389	82,212	
1/70	13,615	3,887	395	254	170	18	18,339	1,260	134	65,484	148	140	106	246	242	175	0	66,294	86,028	
1/100	13,902	3,930	394	254	173	18	18,671	1,276	136	66,546	166	151	109	260	245	195	0	67,411	87,495	
合計	69,109	19,866	2,106	1,281	841	90	93,293	6,491	642	334,127	690	628	509	1,138	1,238	775	0	337,967	438,393	

確率規模	被書額 (整備計画完了後)										水系名：尻別川				河川名：尻別川				流量規模：				単位：百万円						
	家屋		家庭用品		事業所資産		農漁家資産		小計		農作物被書額		公共土木施設等被書額		営業停止損失		家屋における応急対策費用		行政における応急対策費用		事業所における応急対策費用		その他の間接被害		小計	合計	備考		
	償却	在庫	償却	在庫	償却	在庫	償却	在庫	水稲	畑作物	小計	水稲	畑作物	小計	清掃労働対価	代替活動等	小計	行政府に	事業所に	その他	小計	合計	備考						
1/13.33	0	0	0	0	0	0	0	0	0	0	0	0	0	0	0	0	0	0	0	0	0	0	0	0	0	0	0		
1/20	0	0	0	0	0	0	0	0	0	0	0	0	0	0	0	0	0	0	0	0	0	0	0	0	0	0	0	0	
1/30	0	0	0	0	0	0	0	0	0	0	0	0	0	0	0	0	0	0	0	0	0	0	0	0	0	0	0	0	
1/40	11,258	3,391	317	191	150	16	15,324	1,117	105	1,222	55,701	76	66	72	138	211	73	211	0	0	56,199	72,745	0	0	0	0	0		
1/50	12,630	3,676	389	253	166	18	17,131	1,211	122	1,333	61,637	113	101	90	191	229	121	229	0	0	62,292	80,756	0	0	0	0	0		
1/70	13,353	3,820	392	253	170	18	18,007	1,252	133	1,385	64,523	143	136	103	240	238	167	238	0	0	65,311	84,703	0	0	0	0	0		
1/100	13,656	3,866	391	253	173	18	18,358	1,272	136	1,409	65,679	163	148	108	256	241	190	241	0	0	66,529	86,295	0	0	0	0	0		
合計	64,416	18,588	1,881	1,204	830	88	87,007	6,117	630	6,748	312,681	650	594	479	1,074	1,158	725	1,158	0	0	316,288	410,043	0	0	0	0	0		

様式－４ 年平均被害軽減期待額 水系名：尻別川 河川名：尻別川 対象河道：現況～当面整備完了 単位：百万円

流量規模	超過確率	被害額			区間平均被害額 ④	区間確率 ⑤	年平均被害額 ④×⑤	年平均被害額の累計 =年平均被害軽減期待額	備考
		事業を実施しない場合 ①	事業を実施した場合 ②	軽減額 ③=①-②					
1/13.29	0.07522	0.00	0.00	0.00	1,542.18	0.02522	4.78	0.00	無害流量
1/20	0.05000	9,969.60	6,945.23	3,024.37	1,542.18	0.02522	4.78	4.78	
1/30	0.03333	56,685.62	11,674.61	45,011.01	24,047.69	0.04667	198.06	202.83	
1/40	0.02500	82,805.34	77,325.58	5,479.76	25,245.39	0.09833	240.29	413.13	
1/50	0.02000	85,431.71	82,211.52	3,220.20	4,340.98	0.06500	21.75	434.88	
1/70	0.01429	87,318.72	86,027.94	1,290.77	2,255.48	0.06571	12.88	447.76	
1/100	0.01000	87,975.58	87,494.75	480.83	865.80	0.06429	3.80	451.56	

注) 表中の①、②、④×⑤及び年平均被害額の累計は、氾濫ブロック毎に算定した年平均被害軽減期待額の合計値（ブロック積み上げ方式）

様式－４ 年平均被害軽減期待額 水系名：尻別川 河川名：尻別川 対象河道：当面整備完了時～整備計画完了 単位：百万円

流量規模	超過確率	被害額			区間平均被害額 ④	区間確率 ⑤	年平均被害額 ④×⑤	年平均被害額の累計 =年平均被害軽減期待額	備考
		事業を実施しない場合 ①	事業を実施した場合 ②	軽減額 ③=①-②					
1/13.33	0.07503	0.00	0.00	0.00	3,472.61	0.02503	86.94	0.00	無害流量
1/20	0.05000	6,945.23	0.00	6,945.23	3,472.61	0.02503	86.94	86.94	
1/30	0.03333	11,674.61	15.43	11,659.18	9,382.20	0.04667	44.29	231.23	
1/40	0.02500	77,325.58	72,745.10	4,580.48	8,119.83	0.09833	68.27	294.50	
1/50	0.02000	82,211.52	80,756.07	1,455.44	3,047.96	0.06500	15.09	309.59	
1/70	0.01429	86,027.94	84,702.94	1,325.01	1,390.22	0.06571	7.94	317.53	
1/100	0.01000	87,494.75	86,295.40	1,199.35	1,262.18	0.06429	5.41	322.94	

注) 表中の①、②、④×⑤及び年平均被害額の累計は、氾濫ブロック毎に算定した年平均被害軽減期待額の合計値（ブロック積み上げ方式）

様式-5

費用対便益（残事業）

水系名：尻別川 河川名：尻別川

単位：百万円

年次	年度	t	割引率 4% 0.04	デフ レー ター	便 益 (B)		残存価値 ②	計 ①+②	費 用 (C)				費用便益比 B/C	純現在価値 B-C	経済的 内部収益率 EIRR		
					便 益 ①				建設費③		維持管理費④					計③+④	
					便益	現在価値			費用	現在価値	費用	現在価値				費用	現在価値
（残事業7年） 整備期間	R03	0	1.000	1.000	0	0			0	0	0	0					
	R04	1	0.962	1.000	0	0			420	404	0	0	420	404			
	R05	2	0.925	1.000	118	109			432	399	1	1	433	400			
	R06	3	0.889	1.000	239	213			418	372	2	2	420	374			
	R07	4	0.855	1.000	357	305			336	288	3	3	340	290			
	R08	5	0.822	1.000	452	371			336	276	4	3	341	280			
	R09	6	0.790	1.000	560	443			336	266	5	4	341	270			
	R10	7	0.760	1.000	669	508			328	249	6	5	334	254			
	R11	8	0.731	1.000	774	566					7	5	7	5			
	R12	9	0.703	1.000	774	544					7	5	7	5			
R13	10	0.676	1.000	774	523					7	5	7	5				
R14	11	0.650	1.000	774	503					7	4	7	4				
R15	12	0.625	1.000	774	484					7	4	7	4				
R16	13	0.601	1.000	774	465					7	4	7	4				
R17	14	0.577	1.000	774	447					7	4	7	4				
R18	15	0.555	1.000	774	430					7	4	7	4				
R19	16	0.534	1.000	774	414					7	4	7	4				
R20	17	0.513	1.000	774	398					7	3	7	3				
R21	18	0.494	1.000	774	382					7	3	7	3				
R22	19	0.475	1.000	774	368					7	3	7	3				
R23	20	0.456	1.000	774	353					7	3	7	3				
R24	21	0.439	1.000	774	340					7	3	7	3				
R25	22	0.422	1.000	774	327					7	3	7	3				
R26	23	0.406	1.000	774	314					7	3	7	3				
R27	24	0.390	1.000	774	302					7	3	7	3				
R28	25	0.375	1.000	774	291					7	3	7	3				
R29	26	0.361	1.000	774	279					7	2	7	2				
R30	27	0.347	1.000	774	269					7	2	7	2				
R31	28	0.333	1.000	774	258					7	2	7	2				
R32	29	0.321	1.000	774	248					7	2	7	2				
R33	30	0.308	1.000	774	239					7	2	7	2				
R34	31	0.296	1.000	774	230					7	2	7	2				
R35	32	0.285	1.000	774	221					7	2	7	2				
R36	33	0.274	1.000	774	212					7	2	7	2				
R37	34	0.264	1.000	774	204					7	2	7	2				
R38	35	0.253	1.000	774	196					7	2	7	2				
R39	36	0.244	1.000	774	189					7	2	7	2				
R40	37	0.234	1.000	774	181					7	2	7	2				
R41	38	0.225	1.000	774	174					7	2	7	2				
R42	39	0.217	1.000	774	168					7	1	7	1				
R43	40	0.208	1.000	774	161					7	1	7	1				
R44	41	0.200	1.000	774	155					7	1	7	1				
R45	42	0.193	1.000	774	149					7	1	7	1				
R46	43	0.185	1.000	774	143					7	1	7	1				
R47	44	0.178	1.000	774	138					7	1	7	1				
R48	45	0.171	1.000	774	133					7	1	7	1				
R49	46	0.165	1.000	774	127					7	1	7	1				
R50	47	0.158	1.000	774	123					7	1	7	1				
R51	48	0.152	1.000	774	118					7	1	7	1				
R52	49	0.146	1.000	774	113					7	1	7	1				
R53	50	0.141	1.000	774	109					7	1	7	1				
R54	51	0.135	1.000	774	105					7	1	7	1				
R55	52	0.130	1.000	774	101					7	1	7	1				
R56	53	0.125	1.000	774	97					7	1	7	1				
R57	54	0.120	1.000	774	93					7	1	7	1				
R58	55	0.116	1.000	774	90					7	1	7	1				
R59	56	0.111	1.000	774	86					7	1	7	1				
R60	57	0.107	1.000	774	83					7	1	7	1				
合 計					41,120	14,593	76	14,669	2,607	2,254	362	129	2,969	2,383	6.16	12,286	28.68%

様式-5

費用対便益 (残事業: 残事業費-10%)

水系名: 尻別川 河川名: 尻別川

単位: 百万円

年次	年度	t	割引率 4% 0.04	デフ レー ター	便 益 (B)		残存価値 ②	計 ①+②	費 用 (C)				費用便益比 B/C	純現在価値 B-C	経済的 内部収益率 EIRR		
					便 益 ①				建設費③		維持管理費④					計③+④	
					便益	現在価値			費用	現在価値	費用	現在価値				費用	現在価値
(残事業7年) 整備期間	R03	0	1.000	1.000	0	0			0	0	0	0					
	R04	1	0.962	1.000	0	0			378	363	0	0	378	363			
	R05	2	0.925	1.000	118	109			389	359	1	1	390	360			
	R06	3	0.889	1.000	239	213			376	335	2	2	379	337			
	R07	4	0.855	1.000	357	305			303	259	3	3	306	262			
	R08	5	0.822	1.000	452	371			303	249	4	3	307	252			
	R09	6	0.790	1.000	560	443			303	239	5	4	308	243			
R10	7	0.760	1.000	669	508			295	224	6	5	301	229				
R11	8	0.731	1.000	774	566					7	5	7	5				
R12	9	0.703	1.000	774	544					7	5	7	5				
R13	10	0.676	1.000	774	523					7	5	7	5				
R14	11	0.650	1.000	774	503					7	4	7	4				
R15	12	0.625	1.000	774	484					7	4	7	4				
R16	13	0.601	1.000	774	465					7	4	7	4				
R17	14	0.577	1.000	774	447					7	4	7	4				
R18	15	0.555	1.000	774	430					7	4	7	4				
R19	16	0.534	1.000	774	414					7	4	7	4				
R20	17	0.513	1.000	774	398					7	3	7	3				
R21	18	0.494	1.000	774	382					7	3	7	3				
R22	19	0.475	1.000	774	368					7	3	7	3				
R23	20	0.456	1.000	774	353					7	3	7	3				
R24	21	0.439	1.000	774	340					7	3	7	3				
R25	22	0.422	1.000	774	327					7	3	7	3				
R26	23	0.406	1.000	774	314					7	3	7	3				
R27	24	0.390	1.000	774	302					7	3	7	3				
R28	25	0.375	1.000	774	291					7	3	7	3				
R29	26	0.361	1.000	774	279					7	2	7	2				
R30	27	0.347	1.000	774	269					7	2	7	2				
R31	28	0.333	1.000	774	258					7	2	7	2				
R32	29	0.321	1.000	774	248					7	2	7	2				
R33	30	0.308	1.000	774	239					7	2	7	2				
R34	31	0.296	1.000	774	230					7	2	7	2				
R35	32	0.285	1.000	774	221					7	2	7	2				
R36	33	0.274	1.000	774	212					7	2	7	2				
R37	34	0.264	1.000	774	204					7	2	7	2				
R38	35	0.253	1.000	774	196					7	2	7	2				
R39	36	0.244	1.000	774	189					7	2	7	2				
R40	37	0.234	1.000	774	181					7	2	7	2				
R41	38	0.225	1.000	774	174					7	2	7	2				
R42	39	0.217	1.000	774	168					7	1	7	1				
R43	40	0.208	1.000	774	161					7	1	7	1				
R44	41	0.200	1.000	774	155					7	1	7	1				
R45	42	0.193	1.000	774	149					7	1	7	1				
R46	43	0.185	1.000	774	143					7	1	7	1				
R47	44	0.178	1.000	774	138					7	1	7	1				
R48	45	0.171	1.000	774	133					7	1	7	1				
R49	46	0.165	1.000	774	127					7	1	7	1				
R50	47	0.158	1.000	774	123					7	1	7	1				
R51	48	0.152	1.000	774	118					7	1	7	1				
R52	49	0.146	1.000	774	113					7	1	7	1				
R53	50	0.141	1.000	774	109					7	1	7	1				
R54	51	0.135	1.000	774	105					7	1	7	1				
R55	52	0.130	1.000	774	101					7	1	7	1				
R56	53	0.125	1.000	774	97					7	1	7	1				
R57	54	0.120	1.000	774	93					7	1	7	1				
R58	55	0.116	1.000	774	90					7	1	7	1				
R59	56	0.111	1.000	774	86					7	1	7	1				
R60	57	0.107	1.000	774	83					7	1	7	1				
合 計					41,120	14,593	68	14,661	2,346	2,029	362	129	2,708	2,157	6.80	12,503	31.80%

様式-5

費用対便益 (残事業: 残事業費+10%)

水系名: 尻別川 河川名: 尻別川

単位: 百万円

年次	年度	t	割引率 4% 0.04	デフ レー ター	便 益 (B)			計 ①+②	費 用 (C)				費用便益比 B/C	純現在価値 B-C	経済的 内部収益率 EIRR		
					便 益①		残存価値 ②		建設費③		維持管理費④					計③+④	
					便益	現在価値			費用	現在価値	費用	現在価値				費用	現在価値
(残事業7年) 整備期間	R03	0	1.000	1.000	0	0		0	0	0	0	0	0				
	R04	1	0.962	1.000	0	0		462	444	0	0	462	444				
	R05	2	0.925	1.000	118	109		475	439	1	1	476	440				
	R06	3	0.889	1.000	239	213		460	409	2	2	462	411				
	R07	4	0.855	1.000	357	305		370	316	3	3	373	319				
	R08	5	0.822	1.000	452	371		370	304	4	3	374	308				
	R09	6	0.790	1.000	560	443		370	292	5	4	375	296				
	R10	7	0.760	1.000	669	508		361	274	6	5	367	279				
	R11	8	0.731	1.000	774	566				7	5	7	5				
	R12	9	0.703	1.000	774	544				7	5	7	5				
R13	10	0.676	1.000	774	523				7	5	7	5					
R14	11	0.650	1.000	774	503				7	4	7	4					
R15	12	0.625	1.000	774	484				7	4	7	4					
R16	13	0.601	1.000	774	465				7	4	7	4					
R17	14	0.577	1.000	774	447				7	4	7	4					
R18	15	0.555	1.000	774	430				7	4	7	4					
R19	16	0.534	1.000	774	414				7	4	7	4					
R20	17	0.513	1.000	774	398				7	3	7	3					
R21	18	0.494	1.000	774	382				7	3	7	3					
R22	19	0.475	1.000	774	368				7	3	7	3					
R23	20	0.456	1.000	774	353				7	3	7	3					
R24	21	0.439	1.000	774	340				7	3	7	3					
R25	22	0.422	1.000	774	327				7	3	7	3					
R26	23	0.406	1.000	774	314				7	3	7	3					
R27	24	0.390	1.000	774	302				7	3	7	3					
R28	25	0.375	1.000	774	291				7	3	7	3					
R29	26	0.361	1.000	774	279				7	2	7	2					
R30	27	0.347	1.000	774	269				7	2	7	2					
R31	28	0.333	1.000	774	258				7	2	7	2					
R32	29	0.321	1.000	774	248				7	2	7	2					
R33	30	0.308	1.000	774	239				7	2	7	2					
R34	31	0.296	1.000	774	230				7	2	7	2					
R35	32	0.285	1.000	774	221				7	2	7	2					
R36	33	0.274	1.000	774	212				7	2	7	2					
R37	34	0.264	1.000	774	204				7	2	7	2					
R38	35	0.253	1.000	774	196				7	2	7	2					
R39	36	0.244	1.000	774	189				7	2	7	2					
R40	37	0.234	1.000	774	181				7	2	7	2					
R41	38	0.225	1.000	774	174				7	2	7	2					
R42	39	0.217	1.000	774	168				7	1	7	1					
R43	40	0.208	1.000	774	161				7	1	7	1					
R44	41	0.200	1.000	774	155				7	1	7	1					
R45	42	0.193	1.000	774	149				7	1	7	1					
R46	43	0.185	1.000	774	143				7	1	7	1					
R47	44	0.178	1.000	774	138				7	1	7	1					
R48	45	0.171	1.000	774	133				7	1	7	1					
R49	46	0.165	1.000	774	127				7	1	7	1					
R50	47	0.158	1.000	774	123				7	1	7	1					
R51	48	0.152	1.000	774	118				7	1	7	1					
R52	49	0.146	1.000	774	113				7	1	7	1					
R53	50	0.141	1.000	774	109				7	1	7	1					
R54	51	0.135	1.000	774	105				7	1	7	1					
R55	52	0.130	1.000	774	101				7	1	7	1					
R56	53	0.125	1.000	774	97				7	1	7	1					
R57	54	0.120	1.000	774	93				7	1	7	1					
R58	55	0.116	1.000	774	90				7	1	7	1					
R59	56	0.111	1.000	774	86				7	1	7	1					
R60	57	0.107	1.000	774	83				7	1	7	1					
合 計					41,120	14,593	84	14,676	2,868	2,479	362	129	3,230	2,608	5.63	12,068	26.12%

様式-5		費用対便益（残事業：残工期-10%）				水系名：尻別川 河川名：尻別川				単位：百万円							
年次	年度	t	割引率 4%	デフ レー ター	便 益 (B)		残存価値 ②	計 ①+②	費 用 (C)				費用便益比 B/C	純現在価値 B-C	経済的 内部収益率 EIRR		
					便益①				建設費③		維持管理費④					計③+④	
					便益	現在価値			費用	現在価値	費用	現在価値				費用	現在価値
（残事業6年） 整備期間	R03	0	1.000	1.000	0	0			0	0	0	0					
	R04	1	0.962	1.000	0	0			478	459	0	0	478	459			
	R05	2	0.925	1.000	117	109			490	453	1	1	491	454			
	R06	3	0.889	1.000	238	211			476	423	3	2	478	425			
	R07	4	0.855	1.000	355	303			394	337	4	3	398	340			
	R08	5	0.822	1.000	452	371			385	316	5	4	390	320			
	R09	6	0.790	1.000	613	484			385	304	6	5	391	309			
	R10	7	0.760	1.000	774	589					7	5	7	5			
	R11	8	0.731	1.000	774	566					7	5	7	5			
	R12	9	0.703	1.000	774	544					7	5	7	5			
R13	10	0.676	1.000	774	523					7	5	7	5				
R14	11	0.650	1.000	774	503					7	4	7	4				
R15	12	0.625	1.000	774	484					7	4	7	4				
R16	13	0.601	1.000	774	465					7	4	7	4				
R17	14	0.577	1.000	774	447					7	4	7	4				
R18	15	0.555	1.000	774	430					7	4	7	4				
R19	16	0.534	1.000	774	414					7	4	7	4				
R20	17	0.513	1.000	774	398					7	3	7	3				
R21	18	0.494	1.000	774	382					7	3	7	3				
R22	19	0.475	1.000	774	368					7	3	7	3				
R23	20	0.456	1.000	774	353					7	3	7	3				
R24	21	0.439	1.000	774	340					7	3	7	3				
R25	22	0.422	1.000	774	327					7	3	7	3				
R26	23	0.406	1.000	774	314					7	3	7	3				
R27	24	0.390	1.000	774	302					7	3	7	3				
R28	25	0.375	1.000	774	291					7	3	7	3				
R29	26	0.361	1.000	774	279					7	2	7	2				
R30	27	0.347	1.000	774	269					7	2	7	2				
R31	28	0.333	1.000	774	258					7	2	7	2				
R32	29	0.321	1.000	774	248					7	2	7	2				
R33	30	0.308	1.000	774	239					7	2	7	2				
R34	31	0.296	1.000	774	230					7	2	7	2				
R35	32	0.285	1.000	774	221					7	2	7	2				
R36	33	0.274	1.000	774	212					7	2	7	2				
R37	34	0.264	1.000	774	204					7	2	7	2				
R38	35	0.253	1.000	774	196					7	2	7	2				
R39	36	0.244	1.000	774	189					7	2	7	2				
R40	37	0.234	1.000	774	181					7	2	7	2				
R41	38	0.225	1.000	774	174					7	2	7	2				
R42	39	0.217	1.000	774	168					7	1	7	1				
R43	40	0.208	1.000	774	161					7	1	7	1				
R44	41	0.200	1.000	774	155					7	1	7	1				
R45	42	0.193	1.000	774	149					7	1	7	1				
R46	43	0.185	1.000	774	143					7	1	7	1				
R47	44	0.178	1.000	774	138					7	1	7	1				
R48	45	0.171	1.000	774	133					7	1	7	1				
R49	46	0.165	1.000	774	127					7	1	7	1				
R50	47	0.158	1.000	774	123					7	1	7	1				
R51	48	0.152	1.000	774	118					7	1	7	1				
R52	49	0.146	1.000	774	113					7	1	7	1				
R53	50	0.141	1.000	774	109					7	1	7	1				
R54	51	0.135	1.000	774	105					7	1	7	1				
R55	52	0.130	1.000	774	101					7	1	7	1				
R56	53	0.125	1.000	774	97					7	1	7	1				
R57	54	0.120	1.000	774	93					7	1	7	1				
R58	55	0.116	1.000	774	90					7	1	7	1				
R59	56	0.111	1.000	774	86					7	1	7	1				
合 計					40,499	14,628	88	14,716	2,607	2,293	358	131	2,966	2,423	6.07	12,292	27.15%

様式-5

費用対便益 (残事業：残工期+10%)

水系名：尻別川 河川名：尻別川

単位：百万円

年次	年度	t	割引率 4 % 0.04	デフ レー ター	便 益 (B)			計 ①+②	費 用 (C)				費用便益比 B/C	純現在価値 B-C	経済的 内部収益率 EIRR		
					便益①		残存価値 ②		建設費③		維持管理費④					計③+④	
					便益	現在価値			費用	現在価値	費用	現在価値				費用	現在価値
(年) 残事業中 整備期間	R03	0	1.000	1.000	0	0	0	0	0	0	0	0	0				
	R04	1	0.962	1.000	0	0	404	388	0	0	404	388					
	R05	2	0.925	1.000	118	109	416	384	1	1	417	386					
	R06	3	0.889	1.000	240	213	402	358	2	2	405	360					
	R07	4	0.855	1.000	358	306	320	274	4	3	324	277					
	R08	5	0.822	1.000	452	371	320	263	5	4	325	267					
	R09	6	0.790	1.000	549	434	320	253	6	4	326	258					
	R10	7	0.760	1.000	646	491	212	161	7	5	219	166					
	R11	8	0.731	1.000	710	519	212	155	7	5	219	160					
	R12	9	0.703	1.000	774	544			8	5	8	5					
	R13	10	0.676	1.000	774	523			8	5	8	5					
R14	11	0.650	1.000	774	503			8	5	8	5						
R15	12	0.625	1.000	774	484			8	5	8	5						
R16	13	0.601	1.000	774	465			8	5	8	5						
R17	14	0.577	1.000	774	447			8	5	8	5						
R18	15	0.555	1.000	774	430			8	4	8	4						
R19	16	0.534	1.000	774	414			8	4	8	4						
R20	17	0.513	1.000	774	398			8	4	8	4						
R21	18	0.494	1.000	774	382			8	4	8	4						
R22	19	0.475	1.000	774	368			8	4	8	4						
R23	20	0.456	1.000	774	353			8	4	8	4						
R24	21	0.439	1.000	774	340			8	3	8	3						
R25	22	0.422	1.000	774	327			8	3	8	3						
R26	23	0.406	1.000	774	314			8	3	8	3						
R27	24	0.390	1.000	774	302			8	3	8	3						
R28	25	0.375	1.000	774	291			8	3	8	3						
R29	26	0.361	1.000	774	279			8	3	8	3						
R30	27	0.347	1.000	774	269			8	3	8	3						
R31	28	0.333	1.000	774	258			8	3	8	3						
R32	29	0.321	1.000	774	248			8	3	8	3						
R33	30	0.308	1.000	774	239			8	2	8	2						
R34	31	0.296	1.000	774	230			8	2	8	2						
R35	32	0.285	1.000	774	221			8	2	8	2						
R36	33	0.274	1.000	774	212			8	2	8	2						
R37	34	0.264	1.000	774	204			8	2	8	2						
R38	35	0.253	1.000	774	196			8	2	8	2						
R39	36	0.244	1.000	774	189			8	2	8	2						
R40	37	0.234	1.000	774	181			8	2	8	2						
R41	38	0.225	1.000	774	174			8	2	8	2						
R42	39	0.217	1.000	774	168			8	2	8	2						
R43	40	0.208	1.000	774	161			8	2	8	2						
R44	41	0.200	1.000	774	155			8	2	8	2						
R45	42	0.193	1.000	774	149			8	2	8	2						
R46	43	0.185	1.000	774	143			8	1	8	1						
R47	44	0.178	1.000	774	138			8	1	8	1						
R48	45	0.171	1.000	774	133			8	1	8	1						
R49	46	0.165	1.000	774	127			8	1	8	1						
R50	47	0.158	1.000	774	123			8	1	8	1						
R51	48	0.152	1.000	774	118			8	1	8	1						
R52	49	0.146	1.000	774	113			8	1	8	1						
R53	50	0.141	1.000	774	109			8	1	8	1						
R54	51	0.135	1.000	774	105			8	1	8	1						
R55	52	0.130	1.000	774	101			8	1	8	1						
R56	53	0.125	1.000	774	97			8	1	8	1						
R57	54	0.120	1.000	774	93			8	1	8	1						
R58	55	0.116	1.000	774	90			8	1	8	1						
R59	56	0.111	1.000	774	86			8	1	8	1						
R60	57	0.107	1.000	774	83			8	1	8	1						
R61	58	0.103	1.000	774	80			8	1	8	1						
合 計					41,797	14,600	81	14,681	2,607	2,237	422	148	3,030	2,385	6.16	12,297	29.19%

様式-5

費用対便益(残事業:資産-10%)

水系名:尻別川 河川名:尻別川

単位:百万円

年次	年度	t	割引率 4% 0.04	デフ レー ター	便 益 (B)			計 ①+②	費 用 (C)				費用便益比 B/C	純現在価値 B-C	経済的 内部収益率 EIRR		
					便 益 ①		残存価値 ②		建設費③		維持管理費④					計③+④	
					便益	現在価値			費用	現在価値	費用	現在価値				費用	現在価値
(残事業7年) 整備期間	R03	0	1.000	1.000	0	0		0	0	0	0	0	0				
	R04	1	0.962	1.000	0	0		420	404	0	0	420	404				
	R05	2	0.925	1.000	106	98		432	399	1	1	433	400				
	R06	3	0.889	1.000	215	191		418	372	2	2	420	374				
	R07	4	0.855	1.000	321	274		336	288	3	3	340	290				
	R08	5	0.822	1.000	405	333		336	276	4	3	341	280				
	R09	6	0.790	1.000	503	397		336	266	5	4	341	270				
R10	7	0.760	1.000	600	456		328	249	6	5	334	254					
R11	8	0.731	1.000	695	508				7	5	7	5					
R12	9	0.703	1.000	695	488				7	5	7	5					
R13	10	0.676	1.000	695	470				7	5	7	5					
R14	11	0.650	1.000	695	452				7	4	7	4					
R15	12	0.625	1.000	695	434				7	4	7	4					
R16	13	0.601	1.000	695	418				7	4	7	4					
R17	14	0.577	1.000	695	401				7	4	7	4					
R18	15	0.555	1.000	695	386				7	4	7	4					
R19	16	0.534	1.000	695	371				7	4	7	4					
R20	17	0.513	1.000	695	357				7	3	7	3					
R21	18	0.494	1.000	695	343				7	3	7	3					
R22	19	0.475	1.000	695	330				7	3	7	3					
R23	20	0.456	1.000	695	317				7	3	7	3					
R24	21	0.439	1.000	695	305				7	3	7	3					
R25	22	0.422	1.000	695	293				7	3	7	3					
R26	23	0.406	1.000	695	282				7	3	7	3					
R27	24	0.390	1.000	695	271				7	3	7	3					
R28	25	0.375	1.000	695	261				7	3	7	3					
R29	26	0.361	1.000	695	251				7	2	7	2					
R30	27	0.347	1.000	695	241				7	2	7	2					
R31	28	0.333	1.000	695	232				7	2	7	2					
R32	29	0.321	1.000	695	223				7	2	7	2					
R33	30	0.308	1.000	695	214				7	2	7	2					
R34	31	0.296	1.000	695	206				7	2	7	2					
R35	32	0.285	1.000	695	198				7	2	7	2					
R36	33	0.274	1.000	695	191				7	2	7	2					
R37	34	0.264	1.000	695	183				7	2	7	2					
R38	35	0.253	1.000	695	176				7	2	7	2					
R39	36	0.244	1.000	695	169				7	2	7	2					
R40	37	0.234	1.000	695	163				7	2	7	2					
R41	38	0.225	1.000	695	157				7	2	7	2					
R42	39	0.217	1.000	695	151				7	1	7	1					
R43	40	0.208	1.000	695	145				7	1	7	1					
R44	41	0.200	1.000	695	139				7	1	7	1					
R45	42	0.193	1.000	695	134				7	1	7	1					
R46	43	0.185	1.000	695	129				7	1	7	1					
R47	44	0.178	1.000	695	124				7	1	7	1					
R48	45	0.171	1.000	695	119				7	1	7	1					
R49	46	0.165	1.000	695	114				7	1	7	1					
R50	47	0.158	1.000	695	110				7	1	7	1					
R51	48	0.152	1.000	695	106				7	1	7	1					
R52	49	0.146	1.000	695	102				7	1	7	1					
R53	50	0.141	1.000	695	98				7	1	7	1					
R54	51	0.135	1.000	695	94				7	1	7	1					
R55	52	0.130	1.000	695	90				7	1	7	1					
R56	53	0.125	1.000	695	87				7	1	7	1					
R57	54	0.120	1.000	695	84				7	1	7	1					
R58	55	0.116	1.000	695	80				7	1	7	1					
R59	56	0.111	1.000	695	77				7	1	7	1					
R60	57	0.107	1.000	695	74				7	1	7	1					
合 計					36,911	13,099	76	13,175	2,607	2,254	362	129	2,969	2,383	5.53	10,792	25.77%

様式-5

費用対便益 (残事業:資産+10%)

水系名: 尻別川 河川名: 尻別川

単位: 百万円

年次	年度	t	割引率 4% 0.04	デフ レー ター	便 益 (B)			計 ①+②	費 用 (C)				費用便益比 B/C	純現在価値 B-C	経済的 内部収益率 EIRR		
					便 益①		残存価値 ②		建設費③		維持管理費④					計③+④	
					便益	現在価値			費用	現在価値	費用	現在価値				費用	現在価値
(残事業7年) 整備期間	R03	0	1.000	1.000	0	0		0	0	0	0	0	0				
	R04	1	0.962	1.000	0	0		420	404	0	0	420	404				
	R05	2	0.925	1.000	130	120		432	399	1	1	433	400				
	R06	3	0.889	1.000	263	234		418	372	2	2	420	374				
	R07	4	0.855	1.000	392	335		336	288	3	3	340	290				
	R08	5	0.822	1.000	496	407		336	276	4	3	341	280				
	R09	6	0.790	1.000	615	486		336	266	5	4	341	270				
	R10	7	0.760	1.000	734	557		328	249	6	5	334	254				
	R11	8	0.731	1.000	850	621				7	5	7	5				
	R12	9	0.703	1.000	850	597				7	5	7	5				
R13	10	0.676	1.000	850	574				7	5	7	5					
R14	11	0.650	1.000	850	552				7	4	7	4					
R15	12	0.625	1.000	850	531				7	4	7	4					
R16	13	0.601	1.000	850	510				7	4	7	4					
R17	14	0.577	1.000	850	491				7	4	7	4					
R18	15	0.555	1.000	850	472				7	4	7	4					
R19	16	0.534	1.000	850	454				7	4	7	4					
R20	17	0.513	1.000	850	436				7	3	7	3					
R21	18	0.494	1.000	850	419				7	3	7	3					
R22	19	0.475	1.000	850	403				7	3	7	3					
R23	20	0.456	1.000	850	388				7	3	7	3					
R24	21	0.439	1.000	850	373				7	3	7	3					
R25	22	0.422	1.000	850	359				7	3	7	3					
R26	23	0.406	1.000	850	345				7	3	7	3					
R27	24	0.390	1.000	850	331				7	3	7	3					
R28	25	0.375	1.000	850	319				7	3	7	3					
R29	26	0.361	1.000	850	306				7	2	7	2					
R30	27	0.347	1.000	850	295				7	2	7	2					
R31	28	0.333	1.000	850	283				7	2	7	2					
R32	29	0.321	1.000	850	272				7	2	7	2					
R33	30	0.308	1.000	850	262				7	2	7	2					
R34	31	0.296	1.000	850	252				7	2	7	2					
R35	32	0.285	1.000	850	242				7	2	7	2					
R36	33	0.274	1.000	850	233				7	2	7	2					
R37	34	0.264	1.000	850	224				7	2	7	2					
R38	35	0.253	1.000	850	215				7	2	7	2					
R39	36	0.244	1.000	850	207				7	2	7	2					
R40	37	0.234	1.000	850	199				7	2	7	2					
R41	38	0.225	1.000	850	191				7	2	7	2					
R42	39	0.217	1.000	850	184				7	1	7	1					
R43	40	0.208	1.000	850	177				7	1	7	1					
R44	41	0.200	1.000	850	170				7	1	7	1					
R45	42	0.193	1.000	850	164				7	1	7	1					
R46	43	0.185	1.000	850	157				7	1	7	1					
R47	44	0.178	1.000	850	151				7	1	7	1					
R48	45	0.171	1.000	850	145				7	1	7	1					
R49	46	0.165	1.000	850	140				7	1	7	1					
R50	47	0.158	1.000	850	134				7	1	7	1					
R51	48	0.152	1.000	850	129				7	1	7	1					
R52	49	0.146	1.000	850	124				7	1	7	1					
R53	50	0.141	1.000	850	120				7	1	7	1					
R54	51	0.135	1.000	850	115				7	1	7	1					
R55	52	0.130	1.000	850	111				7	1	7	1					
R56	53	0.125	1.000	850	106				7	1	7	1					
R57	54	0.120	1.000	850	102				7	1	7	1					
R58	55	0.116	1.000	850	98				7	1	7	1					
R59	56	0.111	1.000	850	94				7	1	7	1					
R60	57	0.107	1.000	850	91				7	1	7	1					
合 計					45,113	16,010	76	16,086	2,607	2,254	362	129	2,969	2,383	6.75	13,703	31.44%

様式-6

事業費の内訳書

河川事業

事業名	尻別川直轄河川改修 事業 (全体事業費)
-----	----------------------

※ ()欄に残事業費、全体事業費の別を記入すること。

評価年度	令和3年度	再評価
------	-------	-----

※ 評価の種類(新規事業採択時評価、再評価、完了後の事後評価)の別を記入すること。

区分	費目	工種	単位	数量	金額 (百万円)	備考	
工事費	本工事費		式		6,280		
			式		6,280		
		築堤	m				
		護岸	m	2,634	2,612	A=45千m2	
		河床掘削	千m ³	327	1,659	掘削土処理・運搬等含む	
		堰	箇所				
		樋門・管・排水機場	式	1	460	釜場整備	
		堤防法尻保護	km	9.64	493		
		・					
		・					
	・						
	その他	式	1	1,055	河口部対策		
	附帯工事費		式			0	
		道路橋	箇所				
		鉄道橋	箇所				
		水路橋	箇所				
		堰	箇所				
		樋門・樋管	箇所				
		揚排水機場	箇所				
		付替道路	m				
農業水路		m					
・							
・							
・							
その他	式						
用地費及補償費		式			22		
	用地費	式	1	22	A=1.6ha		
	補償費	式					
間接経費		式	1	1,884			
工事諸費		式	1	1,637			
事業費 計		式	1	9,823			

維持管理費		式	1	250	H22~R60
-------	--	---	---	-----	---------

※1 事業費については、事業の執行状況を踏まえて再評価ごとに適宜見直すこと。

※2 「工種」及び「金額」については、原則、治水経済調査マニュアル(案)に準拠して記載すること。

※3 上記によらないものについては、過去の類似の実績等に基づき記載すること。

※4 備考欄に、一式計上している工種の内容等を記載すること。

様式-6

事業費の内訳書

河川事業

事業名	尻別川直轄河川改修事業 (残事業費)
-----	--------------------

※ () 欄に残事業費、全体事業費の別を記入すること。

評価年度	令和3年度	再評価
------	-------	-----

※ 評価の種類(新規事業採択時評価、再評価、完了後の事後評価)の別を記入すること。

区分	費目	工種	単位	数量	金額 (百万円)	備考	
工事費	本工事費		式		1,881		
			式		1,881		
		築堤	m				
		護岸	m	32	19		
		河床掘削	千m ³	70	347	掘削土処理・運搬等含む	
		堰	箇所				
		樋門・管・排水機場	式	1	460	釜場整備	
		堤防法尻保護	km				
		・					
		・					
		・					
		その他	式	1	1,055	河口部対策	
		附帯工事費		式		0	
			道路橋	箇所			
			鉄道橋	箇所			
			水路橋	箇所			
			堰	箇所			
			樋門・樋管	箇所			
			揚排水機場	箇所			
			付替道路	m			
	農業水路		m				
	・						
	・						
	・						
	その他	式					
用地費及補償費			式		0		
	用地費		式	1	0		
	補償費		式				
間接経費			式	1	470		
工事諸費			式	1	470		
事業費 計			式	計 1	2,821		
維持管理費			式	1	152	R4~R60	

※1 事業費については、事業の執行状況を踏まえて再評価ごとに適宜見直すこと。

※2 「工種」及び「金額」については、原則、治水経済調査マニュアル(案)に準拠して記載すること。

※3 上記によらないものについては、過去の類似の実績等に基づき記載すること。

※4 備考欄に、一式計上している工種の内容等を記載すること。