

## 砂防事業

### 再評価原案準備書根拠資料

#### 豊平川直轄砂防事業

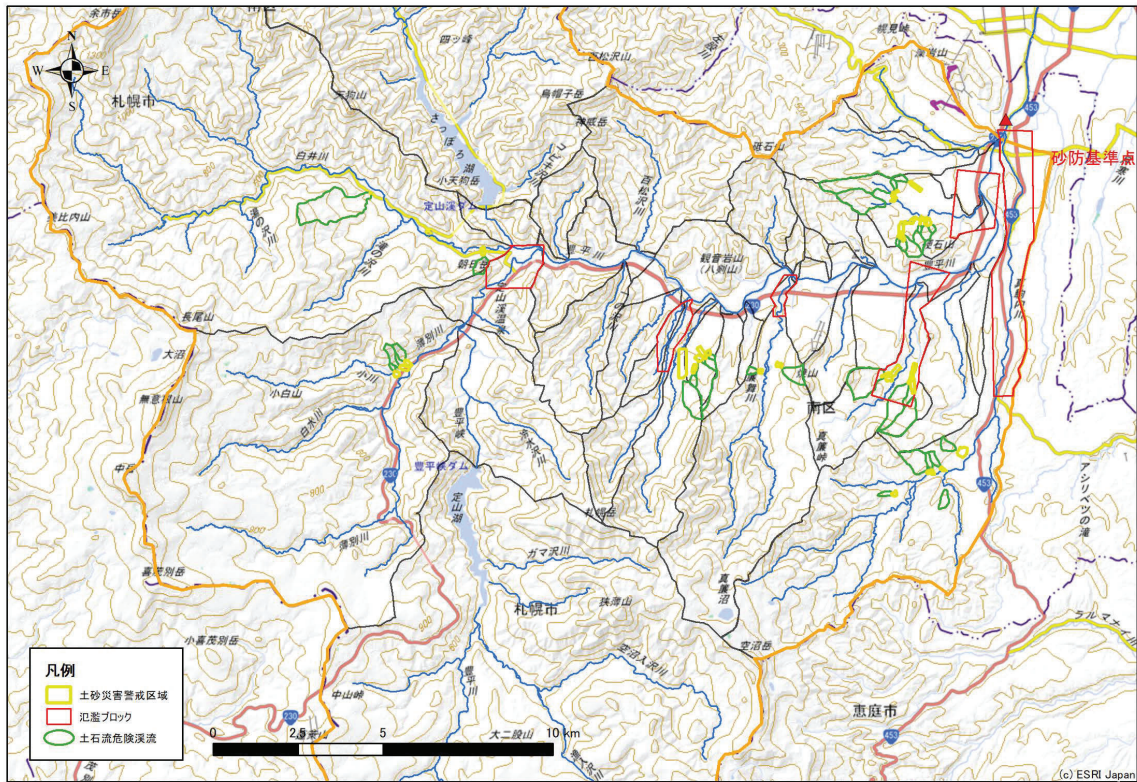
令和4年度  
北海道開発局

# 位置図

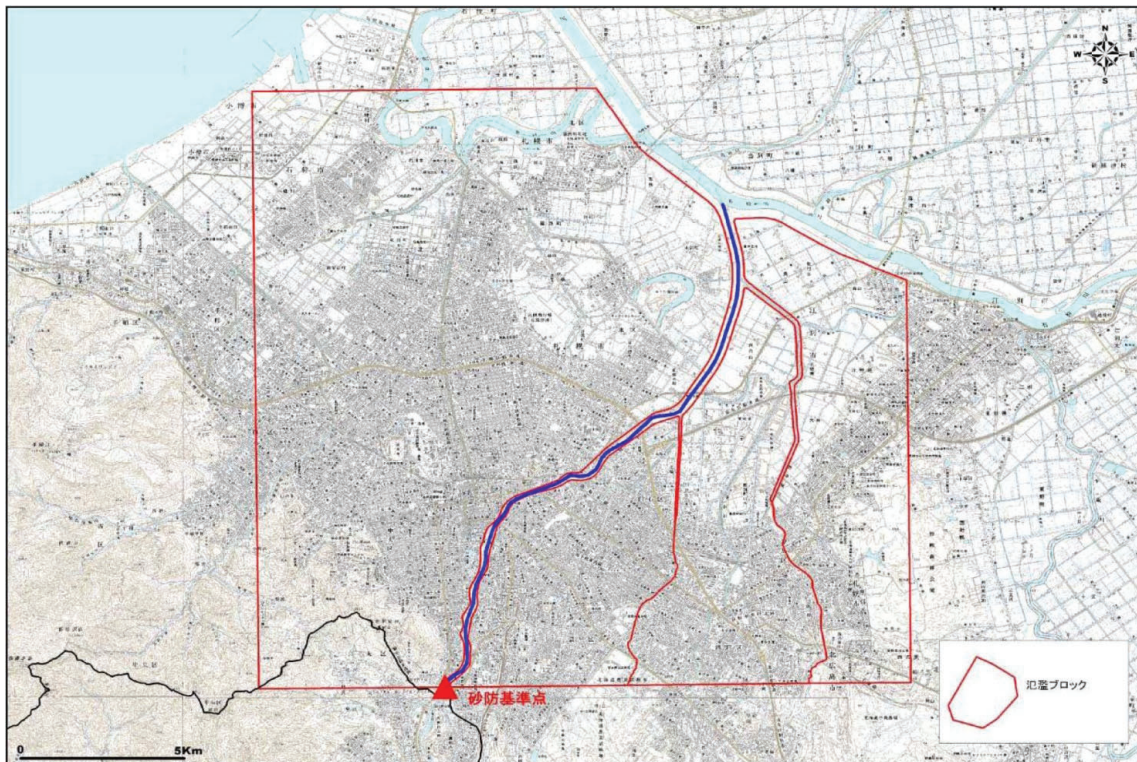


様式-1 氾濫ブロック分割図

①砂防基準点上流および土砂災害警戒区域



①砂防基準点下流



様式一2	資産データ										事業所統計調査年：平成27年										事業所統計調査年：平成26年																			
	水系名：石狩川水系										河川名：豊平川										一般資産額（百万円）										農作物資産額（百万円）									
	一般資産等基礎数量										一般資産額（百万円）										農作物資産額（百万円）										一般資産額等合									
汎用ブロック	ブロック面積 (ha)	人口 (人)	世帯数 (世帯)	従業者数 (産業分類別に算出) (人)	農漁家数 (世帯)	延床面積 (ha)	水田面積 (ha)	畑面積 (ha)	家屋	家庭用品	事業所資産 償却	事業所資産 在庫	農漁家資産 償却	農漁家資産 在庫	小計	水稲	畑作物	小計	一般資産額等合	備考																				
直轄砂防区域内	1,575	16,359	6,720	4,917	41	78	2	15	176,313	80,295	17,758	5,496	86	40	279,988	1	54	55	280,042																					
砂防基準点下流	35,086	273,579	150,738	315,694	322	1,094	0	1,403	2,462,696	1,167,273	514,185	177,920	560	256	4,322,892	0	1,734	1,734	4,324,626																					
土石流危険渓流	0	86	336	310	13	3	0	14	4,189	2,790	479	328	16	9	7,811	0	4	4	7,815																					
合計	36,661	290,024	157,794	320,921	376	1,175	2	1,432	2,643,199	1,250,357	532,422	183,744	663	305	4,610,690	1	1,792	1,793	4,612,483																					

様式一3 被害額（事業実施前）

水系名：石狩川水系

河川名：豊平川

流量規模：1/5

(単位：百万円)

氾濫 ブロック	一般資産被害額						農作物被害額			公共土木 施設等被 害額	営業停 止損失	家屋における 応急対策費用			事業所に おける応 急対策費 用	国・地方 公共団体 における 応急対策 費用	その他の 間接被害	小計	合計	備考
	家屋	家庭用 品	事業所資産		農漁家資産		水稲	畑作物	小計			清掃労 働対価	代替活 動等	小計						
			償却	在庫	償却	在庫														
2,864	1,247	507	111	0	0	0	20	4,729	158	93	252	29	78	0	550	17,895				
0	0	0	0	0	0	0	0	0	0	0	0	0	0	0	0	0				
-	-	-	-	-	-	-	-	-	-	-	-	-	-	-	-	-	-			
合計	2,864	1,247	507	111	0	0	20	4,729	158	93	252	29	78	0	550	17,895				

様式一3 被害額（事業実施前）

水系名：石狩川水系

河川名：豊平川

流量規模：1/10

(単位：百万円)

氾濫 ブロック	一般資産被害額						農作物被害額			公共土木 施設等被 害額	営業停 止損失	家屋における 応急対策費用			事業所に おける応 急対策費 用	国・地方 公共団体 における 応急対策 費用	その他の 間接被害	小計	合計	備考
	家屋	家庭用 品	事業所資産		農漁家資産		水稲	畑作物	小計			清掃労 働対価	代替活 動等	小計						
			償却	在庫	償却	在庫														
3,361	1,361	609	129	0	0	0	21	5,461	202	117	319	35	85	0	678	20,683				
0	0	0	0	0	0	0	0	0	0	0	0	0	0	0	0	0				
2,295	1,523	280	195	9	3	3	3	4,305	65	43	109	36	803	129	1,193	19,744				
合計	5,655	2,884	889	324	9	4	24	9,765	267	161	428	71	887	129	1,871	40,427				

様式一3 被害額（事業実施前）

水系名：石狩川水系

河川名：豊平川

流量規模：1/20

（単位：百万円）

氾濫 ブロック	一般資産被害額						農作物被害額			公共土木 施設等被 害額	営業停 止損失	家屋における 応急対策費用			事業所に おける応 急対策費 用	国・地方 公共団体 における 応急対策 費用	その他の 間接被害	小計	合計	備考
	家屋	家庭用 品	事業所資産		農漁家資産		水稲	畑作物	小計			清掃労 働対価	代替活 動等	小計						
			償却	在庫	償却	在庫														
3,984	1,493	698	147	0	0	0	22	22	16,798	327	281	157	438	50	93	0	908	24,050		
0	0	0	0	0	0	0	0	0	0	0	0	0	0	0	0	0	0	0	0	
2,787	1,850	340	236	11	4	4	4	4	17,295	142	79	53	132	43	975	156	1,448	23,974		
6,770	3,342	1,038	383	11	4	4	25	26	34,093	469	361	209	570	94	1,068	156	2,357	48,024		

様式一3 被害額（事業実施前）

水系名：石狩川水系

河川名：豊平川

流量規模：1/30

（単位：百万円）

氾濫 ブロック	一般資産被害額						農作物被害額			公共土木 施設等被 害額	営業停 止損失	家屋における 応急対策費用			事業所に おける応 急対策費 用	国・地方 公共団体 における 応急対策 費用	その他の 間接被害	小計	合計	備考
	家屋	家庭用 品	事業所資産		農漁家資産		水稲	畑作物	小計			清掃労 働対価	代替活 動等	小計						
			償却	在庫	償却	在庫														
4,343	1,677	736	154	1	0	0	22	23	18,367	348	296	166	461	55	104	0	969	26,270		
0	0	0	0	0	0	0	0	0	0	0	0	0	0	0	0	0	0	0	0	
-	-	-	-	-	-	-	-	-	-	-	-	-	-	-	-	-	-	-	-	
4,343	1,677	736	154	1	0	0	22	23	18,367	348	296	166	461	55	104	0	969	26,270		

様式一3 被害額（事業実施前） 水系名：石狩川水系 河川名：豊平川 流量規模：1/50 （単位：百万円）

氾濫 ブロック	一般資産被害額						農作物被害額			公共土木 施設等被 害額	営業停 止損失	家屋における 応急対策費用			事業所に おける応 急対策費 用	国・地方 公共団体 における 応急対策 費用	その他の 間接被害	小計	合計	備考
	家屋	家庭用 品	事業所資産		農漁家資産		水稲	畑作物	小計			清掃労 働対価	代替活 動等	小計						
			償却	在庫	償却	在庫														
5,147	1,953	819	177	1	0	0	24	25	21,512	415	375	206	581	68	122	0	1,186	30,820		
275	161	232	92	4	2	766	0	200	8,891	96	11	7	18	15	10	0	139	9,995		
-	-	-	-	-	-	-	-	-	-	-	-	-	-	-	-	-	-	-	-	
合計	5,422	2,114	1,050	269	5	3	224	225	30,403	511	386	213	599	83	132	0	1,325	40,815		

様式一3 被害額（事業実施前） 水系名：石狩川水系 河川名：豊平川 流量規模：1/70 （単位：百万円）

氾濫 ブロック	一般資産被害額						農作物被害額			公共土木 施設等被 害額	営業停 止損失	家屋における 応急対策費用			事業所に おける応 急対策費 用	国・地方 公共団体 における 応急対策 費用	その他の 間接被害	小計	合計	備考
	家屋	家庭用 品	事業所資産		農漁家資産		水稲	畑作物	小計			清掃労 働対価	代替活 動等	小計						
			償却	在庫	償却	在庫														
5,671	2,347	1,074	203	1	0	9,296	26	27	24,675	528	411	226	637	93	146	0	1,404	35,400		
140,781	54,654	38,335	12,143	12	7	245,932	400	400	661,926	67,164	24,758	12,668	37,426	7,965	3,405	0	115,959	1,024,217		
-	-	-	-	-	-	-	-	-	-	-	-	-	-	-	-	-	-	-	-	
合計	146,452	57,000	39,409	12,346	13	7	426	426	686,601	67,691	25,169	12,894	38,063	8,057	3,551	0	117,363	1,059,617		

様式-3 被害額（事業実施前） 水系名：石狩川水系 河川名：豊平川 流量規模：1/100 (単位：百万円)

氾濫 ブロック	一般資産被害額						農作物被害額			公共土木 施設等被 害額	営業停 止損失	家屋における 応急対策費用			事業所に おける応 急対策費 用	国・地方 公共団体 における 応急対策 費用	その他の 間接被害	小計	合計	備考
	家屋	家庭用 品	事業所資産		農漁家資産		水稲	畑作物	小計			清掃労 働対価	代替活 動等	小計						
			償却	在庫	償却	在庫														
6,073	2,548	1,122	214	1	0	9,959	0	28	26,436	553	434	238	672	98	159	0	1,481	37,904		
178,316	78,401	49,221	15,840	18	10	321,806	0	482	863,878	77,992	29,045	15,227	44,272	9,132	4,884	0	136,280	1,322,446		
4,016	2,665	490	341	15	6	7,533	0	5	24,925	205	114	76	190	62	1,405	225	2,088	34,551		
188,405	83,615	50,832	16,395	34	16	339,298	0	515	915,239	78,750	29,593	15,540	45,134	9,293	6,448	225	139,849	1,394,901		

様式-3 被害額（事業実施前） 水系名：石狩川水系 河川名：豊平川 流量規模：1/150 (単位：百万円)

氾濫 ブロック	一般資産被害額						農作物被害額			公共土木 施設等被 害額	営業停 止損失	家屋における 応急対策費用			事業所に おける応 急対策費 用	国・地方 公共団体 における 応急対策 費用	その他の 間接被害	小計	合計	備考
	家屋	家庭用 品	事業所資産		農漁家資産		水稲	畑作物	小計			清掃労 働対価	代替活 動等	小計						
			償却	在庫	償却	在庫														
7,137	2,858	1,274	242	1	0	11,513	0	31	30,538	738	600	319	919	137	178	0	1,971	44,053		
206,849	93,617	54,693	18,041	23	13	373,236	0	646	1,004,018	83,602	32,176	16,931	49,106	9,839	5,832	0	148,380	1,526,280		
-	-	-	-	-	-	-	-	-	-	-	-	-	-	-	-	-	-	-	-	
213,986	96,475	55,967	18,283	24	13	384,749	0	677	1,034,556	84,340	32,776	17,249	50,025	9,976	6,010	0	150,351	1,570,334		



様式一3 被害額（評価時点）

水系名：石狩川水系

河川名：豊平川

流量規模：1/5

（単位：百万円）

氾濫 ブロック	一般資産被害額						農作物被害額			公共土木 施設等被 害額	営業停 止損失	家屋における 応急対策費用			事業所に おける応 急対策費 用	国・地方 公共団体 における 応急対策 費用	その他の 間接被害	小計	合計	備考
	家屋	家庭用 品	事業所資産		農漁家資産		水稲	畑作物	小計			清掃労 働対価	代替活 動等	小計						
			償却	在庫	償却	在庫														
2,700	1,165	473	103	0	0	0	19	19	149	88	237	27	73	0	519	16,817				
0	0	0	0	0	0	0	0	0	0	0	0	0	0	0	0	0				
-	-	-	-	-	-	-	-	-	-	-	-	-	-	-	-	-				
2,700	1,165	473	103	0	0	0	19	19	149	88	237	27	73	0	519	16,817				

様式一3 被害額（評価時点）

水系名：石狩川水系

河川名：豊平川

流量規模：1/10

（単位：百万円）

氾濫 ブロック	一般資産被害額						農作物被害額			公共土木 施設等被 害額	営業停 止損失	家屋における 応急対策費用			事業所に おける応 急対策費 用	国・地方 公共団体 における 応急対策 費用	その他の 間接被害	小計	合計	備考
	家屋	家庭用 品	事業所資産		農漁家資産		水稲	畑作物	小計			清掃労 働対価	代替活 動等	小計						
			償却	在庫	償却	在庫														
3,169	1,279	570	121	0	0	0	20	20	190	110	300	33	80	0	639	19,472				
0	0	0	0	0	0	0	0	0	0	0	0	0	0	0	0	0				
2,295	1,523	280	195	9	3	0	2	2	65	43	109	36	769	126	1,156	19,656				
5,464	2,802	850	315	9	4	0	23	23	255	154	409	68	849	126	1,795	39,128				

様式一3 被害額（評価時点）

水系名：石狩川水系

河川名：豊平川

流量規模：1/20

（単位：百万円）

氾濫 ブロック	一般資産被害額						農作物被害額			公共土木 施設等被 害額	営業停 止損失	家屋における 応急対策費用			事業所に おける応 急対策費 用	国・地方 公共団体 における 応急対策 費用	その他 の 間接被害	小計	合計	備考
	家屋	家庭用 品	事業所資産		農漁家資産		水稲	畑作物	小計			清掃労 働対価	代替活 動等	小計						
			償却	在庫	償却	在庫														
3,750	1,402	656	137	0	0	0	21	21	15,800	310	264	147	412	48	87	0	857	22,622		
0	0	0	0	0	0	0	0	0	0	0	0	0	0	0	0	0	0	0	0	
2,787	1,850	340	236	11	4	3	3	5,227	17,234	142	79	53	132	43	934	153	1,404	23,868		
6,536	3,251	996	374	11	4	24	24	11,172	33,033	452	344	200	544	91	1,021	153	2,261	46,491		

様式一3 被害額（評価時点）

水系名：石狩川水系

河川名：豊平川

流量規模：1/30

（単位：百万円）

氾濫 ブロック	一般資産被害額						農作物被害額			公共土木 施設等被 害額	営業停 止損失	家屋における 応急対策費用			事業所に おける応 急対策費 用	国・地方 公共団体 における 応急対策 費用	その他 の 間接被害	小計	合計	備考
	家屋	家庭用 品	事業所資産		農漁家資産		水稲	畑作物	小計			清掃労 働対価	代替活 動等	小計						
			償却	在庫	償却	在庫														
4,052	1,549	686	143	0	0	21	22	6,432	17,098	330	277	155	433	52	97	0	911	24,463		
0	0	0	0	0	0	0	0	0	0	0	0	0	0	0	0	0	0	0	0	
-	-	-	-	-	-	-	-	-	-	-	-	-	-	-	-	-	-	-	-	
4,052	1,549	686	143	0	0	21	22	6,432	17,098	330	277	155	433	52	97	0	911	24,463		

様式一3 被害額(評価時点) 水系名:石狩川水系 河川名:豊平川 流量規模:1/50 (単位:百万円)

氾濫 ブロック	一般資産被害額						農作物被害額			公共土木 施設等被 害額	営業停 止損失	家屋における 応急対策費用			事業所に おける応 急対策費 用	国・地方 公共団体 における 応急対策 費用	その他の 間接被害	小計	合計	備考
	家屋	家庭用 品	事業所資産		農漁家資産		水稲	畑作物	小計			清掃労 働対価	代替活 動等	小計						
			償却	在庫	償却	在庫														
4,805	1,801	765	165	1	0	7,537	0	23	24	20,028	394	352	193	65	112	0	1,116	28,704		
269	157	227	90	4	2	749	0	196	196	8,702	93	11	7	14	10	0	136	9,783		
-	-	-	-	-	-	-	-	-	-	-	-	-	-	-	-	-	-	-	-	
合計	5,074	1,958	992	255	4	8,286	0	219	219	28,730	487	363	200	79	122	0	1,252	38,487		

様式一3 被害額(評価時点) 水系名:石狩川水系 河川名:豊平川 流量規模:1/70 (単位:百万円)

氾濫 ブロック	一般資産被害額						農作物被害額			公共土木 施設等被 害額	営業停 止損失	家屋における 応急対策費用			事業所に おける応 急対策費 用	国・地方 公共団体 における 応急対策 費用	その他の 間接被害	小計	合計	備考
	家屋	家庭用 品	事業所資産		農漁家資産		水稲	畑作物	小計			清掃労 働対価	代替活 動等	小計						
			償却	在庫	償却	在庫														
5,327	2,193	1,019	191	1	0	8,731	0	25	26	23,180	507	389	213	89	137	0	1,335	33,270		
137,799	53,496	37,523	11,886	12	7	240,722	0	391	391	647,904	65,741	24,233	12,399	7,796	3,333	0	113,503	1,002,520		
-	-	-	-	-	-	-	-	-	-	-	-	-	-	-	-	-	-	-	-	
合計	143,126	55,689	38,542	12,076	13	7,249,453	0	416	417	671,084	66,248	24,622	12,613	7,885	3,469	0	114,837	1,035,790		

様式-3 被害額 (評価時点) 水系名：石狩川水系 河川名：豊平川 流量規模：1/100 (単位：百万円)

氾濫 ブロック	一般資産被害額				農作物被害額			公共土木 施設等被 害額	営業停 止損失	家屋における 応急対策費用			事業所に おける応 急対策費 用	国・地方 公共団体 における 応急対策 費用	その他の 間接被害	小計	合計	備考	
	家屋	家庭用 品	事業所資産		水稲	畑作物	小計			清掃労 働対価	代替活 動等	小計							
			償却	在庫															償却
直轄砂防 区域内	5,722	2,386	1,065	201	0	9,376	0	27	24,891	532	411	225	636	94	149	0	1,411	35,705	
砂防基準 点下流	174,539	76,740	48,178	15,505	10	314,989	0	471	845,578	76,340	28,430	14,904	43,334	8,938	4,781	0	133,393	1,294,431	
土石流危 険溪流	4,016	2,665	490	341	6	7,533	0	4	24,837	205	114	76	190	62	1,346	220	2,024	34,398	
合計	184,277	81,792	49,732	16,047	16	331,898	0	502	895,306	77,077	28,955	15,205	44,160	9,095	6,275	220	136,828	1,364,534	

様式-3 被害額 (評価時点) 水系名：石狩川水系 河川名：豊平川 流量規模：1/150 (単位：百万円)

氾濫 ブロック	一般資産被害額				農作物被害額			公共土木 施設等被 害額	営業停 止損失	家屋における 応急対策費用			事業所に おける応 急対策費 用	国・地方 公共団体 における 応急対策 費用	その他の 間接被害	小計	合計	備考	
	家屋	家庭用 品	事業所資産		水稲	畑作物	小計			清掃労 働対価	代替活 動等	小計							
			償却	在庫															償却
直轄砂防 区域内	6,731	2,683	1,213	228	0	10,856	0	30	28,799	712	571	303	874	132	167	0	1,884	41,570	
砂防基準 点下流	202,468	91,634	53,534	17,659	13	365,330	0	632	982,749	81,831	31,494	16,572	48,066	9,631	5,709	0	145,237	1,493,948	
土石流危 険溪流	-	-	-	-	-	-	-	-	-	-	-	-	-	-	-	-	-	-	-
合計	209,199	94,316	54,747	17,887	13	376,185	0	662	1,011,548	82,543	32,065	16,875	48,940	9,762	5,876	0	147,121	1,535,517	

様式一3 被害額（事業実施後）

水系名：石狩川水系

河川名：豊平川

流量規模：1/5

(単位：百万円)

氾濫 ブロック	一般資産被害額						農作物被害額			公共土木 施設等被 害額	営業停 止損失	家屋における 応急対策費用			事業所に おける応 急対策費 用	国・地方 公共団体 における 応急対策 費用	その他の 間接被害	小計	合計	備考
	家屋	家庭用 品	事業所資産		農漁家資産		水稲	畑作物	小計			清掃労 働対価	代替活 動等	小計						
			償却	在庫	償却	在庫														
52	1	0	0	0	0	0	11	12	227	2	1	0	1	0	0	0	4	297		
0	0	0	0	0	0	0	0	0	0	0	0	0	0	0	0	0	0	0	0	
-	-	-	-	-	-	-	-	-	-	-	-	-	-	-	-	-	-	-	-	
合計	52	1	0	0	0	0	11	12	227	2	1	0	1	0	0	0	4	297		

様式一3 被害額（事業実施後）

水系名：石狩川水系

河川名：豊平川

流量規模：1/10

(単位：百万円)

氾濫 ブロック	一般資産被害額						農作物被害額			公共土木 施設等被 害額	営業停 止損失	家屋における 応急対策費用			事業所に おける応 急対策費 用	国・地方 公共団体 における 応急対策 費用	その他の 間接被害	小計	合計	備考
	家屋	家庭用 品	事業所資産		農漁家資産		水稲	畑作物	小計			清掃労 働対価	代替活 動等	小計						
			償却	在庫	償却	在庫														
55	1	0	0	0	0	0	12	12	234	2	1	0	1	0	0	0	4	307		
0	0	0	0	0	0	0	0	0	0	0	0	0	0	0	0	0	0	0	0	
6	4	0	0	0	0	10	2	2	198	0	0	0	0	0	233	35	269	479		
合計	61	5	0	0	0	68	14	14	432	2	1	1	1	1	233	35	272	786		

様式一3 被害額（事業実施後）

水系名：石狩川水系

河川名：豊平川

流量規模：1/20

(単位：百万円)

氾濫 ブロック	一般資産被害額						農作物被害額			公共土木 施設等被 害額	営業停 止損失	家屋における 応急対策費用			事業所に おける応 急対策費 用	国・地方 公共団体 における 応急対策 費用	その他の 間接被害	小計	合計	備考
	家屋	家庭用 品	事業所資産		農漁家資産		水稲	畑作物	小計			清掃労 働対価	代替活 動等	小計						
			償却	在庫	償却	在庫														
63	3	1	0	0	0	66	0	12	12	2	1	0	1	0	0	0	4	340		
0	0	0	0	0	0	0	0	0	0	0	0	0	0	0	0	0	0	0	0	
8	5	0	0	0	0	12	0	2	2	0	0	0	0	0	283	43	326	581		
70	7	1	0	0	0	79	0	14	14	2	1	1	2	1	283	43	330	922		

様式一3 被害額（事業実施後）

水系名：石狩川水系

河川名：豊平川

流量規模：1/30

(単位：百万円)

氾濫 ブロック	一般資産被害額						農作物被害額			公共土木 施設等被 害額	営業停 止損失	家屋における 応急対策費用			事業所に おける応 急対策費 用	国・地方 公共団体 における 応急対策 費用	その他の 間接被害	小計	合計	備考
	家屋	家庭用 品	事業所資産		農漁家資産		水稲	畑作物	小計			清掃労 働対価	代替活 動等	小計						
			償却	在庫	償却	在庫														
68	4	1	0	0	0	73	0	12	12	2	1	0	1	0	0	0	4	373		
0	0	0	0	0	0	0	0	0	0	0	0	0	0	0	0	0	0	0	0	
-	-	-	-	-	-	-	-	-	-	-	-	-	-	-	-	-	-	-	-	
68	4	1	0	0	0	73	0	12	12	2	1	0	1	0	0	0	4	373		

様式一3 被害額（事業実施後） 水系名：石狩川水系 河川名：豊平川 流量規模：1/50 (単位：百万円)

氾濫 ブロック	一般資産被害額						農作物被害額			公共土木 施設等被 害額	営業停 止損失	家屋における 応急対策費用			事業所に おける応 急対策費 用	国・地方 公共団体 における 応急対策 費用	その他の 間接被害	小計	合計	備考
	家屋	家庭用 品	事業所資産		農漁家資産		水稲	畑作物	小計			清掃労 働対価	代替活 動等	小計						
			償却	在庫	償却	在庫														
71	4	2	0	0	0	0	13	77	298	2	1	2	1	0	0	5	393			
76	44	64	25	1	1	0	55	211	2,449	26	3	5	4	3	0	38	2,753			
-	-	-	-	-	-	-	-	-	-	-	-	-	-	-	-	-	-	-		
合計	146	49	65	25	1	1	68	288	2,747	29	4	7	5	3	0	43	3,146			

様式一3 被害額（事業実施後） 水系名：石狩川水系 河川名：豊平川 流量規模：1/70 (単位：百万円)

氾濫 ブロック	一般資産被害額						農作物被害額			公共土木 施設等被 害額	営業停 止損失	家屋における 応急対策費用			事業所に おける応 急対策費 用	国・地方 公共団体 における 応急対策 費用	その他の 間接被害	小計	合計	備考
	家屋	家庭用 品	事業所資産		農漁家資産		水稲	畑作物	小計			清掃労 働対価	代替活 動等	小計						
			償却	在庫	償却	在庫														
79	6	2	0	0	0	0	14	87	331	2	1	2	1	0	0	5	437			
38,774	15,053	10,558	3,344	3	2	0	110	67,734	182,307	18,498	6,819	10,308	2,194	938	0	31,937	282,089			
-	-	-	-	-	-	-	-	-	-	-	-	-	-	-	-	-	-	-		
合計	38,853	15,058	10,560	3,345	3	2	124	67,821	182,638	18,501	6,820	10,309	2,194	938	0	31,943	282,526			

様式一3 被害額（事業実施後） 水系名：石狩川水系 河川名：豊平川 流量規模：1/100 (単位：百万円)

氾濫 ブロック	一般資産被害額						農作物被害額			公共土木 施設等被 害額	営業停 止損失	家屋における 応急対策費用			事業所に おける応 急対策費 用	国・地方 公共団体 における 応急対策 費用	その他の 間接被害	小計	合計	備考	
	家屋	家庭用 品	事業所資産		農漁家資産		水稲	畑作物	小計			清掃労 働対価	代替活 動等	小計							
			償却	在庫	償却	在庫															
直轄砂防 区域内	80	6	2	0	0	0	15	15	88	0	0	0	3	1	1	2	0	6	452		
砂防基準 点下流	49,112	21,593	13,556	4,363	5	3	133	133	88,631	0	133	133	237,928	8,000	4,194	12,193	2,515	1,345	0	37,534	364,227
土石流危 険渓流	11	7	0	0	0	0	3	3	18	0	3	3	346	0	0	0	0	408	62	470	838
合計	49,203	21,606	13,558	4,363	5	3	151	151	88,738	0	151	151	238,617	8,001	4,195	12,196	2,516	1,753	62	38,010	365,516

様式一3 被害額（事業実施後） 水系名：石狩川水系 河川名：豊平川 流量規模：1/150 (単位：百万円)

氾濫 ブロック	一般資産被害額						農作物被害額			公共土木 施設等被 害額	営業停 止損失	家屋における 応急対策費用			事業所に おける応 急対策費 用	国・地方 公共団体 における 応急対策 費用	その他の 間接被害	小計	合計	備考	
	家屋	家庭用 品	事業所資産		農漁家資産		水稲	畑作物	小計			清掃労 働対価	代替活 動等	小計							
			償却	在庫	償却	在庫															
直轄砂防 区域内	90	7	2	0	0	0	17	17	99	0	0	0	377	1	1	2	1	0	0	7	500
砂防基準 点下流	56,970	25,784	15,064	4,969	6	4	178	178	102,796	0	178	178	276,526	8,862	4,663	13,525	2,710	1,606	0	40,867	420,367
土石流危 険渓流	-	-	-	-	-	-	-	-	-	-	-	-	-	-	-	-	-	-	-	-	-
合計	57,060	25,790	15,066	4,969	6	4	195	195	102,895	0	195	195	276,903	8,863	4,664	13,527	2,711	1,607	0	40,873	420,866



# 事業全体

流量規模	超過確率	被害額			年間平均被害軽減額 ④	区間確率 ⑤	年平均被害軽減額 ④×⑤	年平均被害軽減額の累計 =年平均被害軽減期待額	備考
		事業を実施した場所		軽減額 ③=①-②					
		事業を実施しない場合 ①	事業を実施した場所 ②						
1/5	0.20000	17,895	297	17,598	-	-	0	直轄砂防区域内	
1/10	0.10000	20,683	307	20,376	18,987	0.100	1,899		
1/20	0.05000	24,050	340	23,709	22,043	0.050	1,102		
1/30	0.03333	26,270	373	25,897	24,803	0.017	413		
1/50	0.02000	30,820	393	30,427	28,162	0.013	375		
1/70	0.01429	35,400	437	34,963	32,695	0.006	187		
1/100	0.01000	37,904	452	37,452	36,208	0.004	155		
1/150	0.00667	44,053	500	43,554	40,503	0.003	135		

様式一4 年平均被害軽減期待額 水系名：石狩川水系 河川名：豊平川 対象河道：令和4年 単位：百万円

流量規模	超過確率	被害額			年間平均被害軽減額 ④	区間確率 ⑤	年平均被害軽減額 ④×⑤	年平均被害軽減額の累計 =年平均被害軽減期待額	備考
		事業を実施した場所		軽減額 ③=①-②					
		事業を実施しない場合 ①	事業を実施した場所 ②						
1/5	0.20000	0	0	0	-	-	0	砂防基準点下流	
1/10	0.10000	0	0	0	0	0.100	0		
1/20	0.05000	0	0	0	0	0.050	0		
1/30	0.03333	0	0	0	0	0.017	0		
1/50	0.02000	9,995	2,753	7,242	3,621	0.013	48		
1/70	0.01429	1,024,217	282,089	742,128	374,685	0.006	2,141		
1/100	0.01000	1,322,446	364,227	958,219	850,174	0.004	3,644		
1/150	0.00667	1,526,280	420,367	1,105,914	1,032,066	0.003	3,440		

様式一4 年平均被害軽減期待額 水系名：石狩川水系 河川名：豊平川 対象河道：令和4年 単位：百万円

様式一4 年平均被害軽減期待額 水系名：石狩川水系 河川名：豊平川 対象河道：令和4年 単位：百万円

流量規模	超過確率	被害額			区間平均被害軽減額 ④	区間確率 ⑤	年平均被害軽減額 ④×⑤	年平均被害軽減額の累計 =年平均被害軽減期待額	備考
		事業を実施しない場合 ①	事業を実施した場合 ②	軽減額 ③=①-②					
1/10	0.10000	19,744	479	19,265	—	—	0	土石流危険渓流	
1/20	0.05000	23,974	581	23,393	21,329	0.050	1,066		
1/100	0.01000	34,551	838	33,714	28,553	0.040	1,142		

年次	年度	t	割引率 4%	デフ レ ー タ	便 益 (B)			計 ①+②	費 用 (C)				費用便益比 B/C	純現在価値 B-C	経済的 内部 収益率 EIRR		
					便 益		残存 価値 ②		建設費③		維持管理費④					計③+④	
					便益	現在価値 ①			費用	現在価値	費用	現在価値				費用	現在価値
基準	R 4	0	1.000	1.000													
整備期間 (H 2 4 5 R 2 9 年)	H 24	-10	1.480	0.855	0	0		580	859	0	0	580	859				
	H 25	-9	1.423	0.878	234	334		582	829	0	0	582	829				
	H 26	-8	1.369	0.914	470	643		464	635	0	0	464	635				
	H 27	-7	1.316	0.920	657	865		481	633	0	0	481	633				
	H 28	-6	1.265	0.925	852	1,078		491	621	0	0	491	621				
	H 29	-5	1.217	0.947	1,050	1,278		633	770	0	0	633	770				
	H 30	-4	1.170	0.981	1,306	1,528		811	948	0	0	811	948				
	R 1	-3	1.125	1.003	1,633	1,837		647	728	0	0	647	728				
	R 2	-2	1.082	1.000	1,895	2,050		1,087	1,176	0	0	1,087	1,176				
	R 3	-1	1.040	1.000	2,334	2,428		782	813	0	0	782	813				
	R 4	0	1.000	1.000	2,650	2,650		882	882	0	0	882	882				
	R 5	1	0.962	1.000	3,007	2,891		1,261	1,213	0	0	1,261	1,213				
	R 6	2	0.925	1.000	3,516	3,251		1,261	1,166	0	0	1,261	1,166				
	R 7	3	0.889	1.000	4,026	3,579		1,261	1,121	0	0	1,261	1,121				
	R 8	4	0.855	1.000	4,536	3,877		1,261	1,078	0	0	1,261	1,078				
	R 9	5	0.822	1.000	5,045	4,147		1,261	1,037	0	0	1,261	1,037				
	R 10	6	0.790	1.000	5,555	4,390		1,261	997	0	0	1,261	997				
	R 11	7	0.760	1.000	6,065	4,609		1,261	959	0	0	1,261	959				
	R 12	8	0.731	1.000	6,574	4,804		1,261	922	0	0	1,261	922				
	R 13	9	0.703	1.000	7,084	4,977		1,261	886	0	0	1,261	886				
	R 14	10	0.676	1.000	7,594	5,130		1,261	852	0	0	1,261	852				
	R 15	11	0.650	1.000	8,103	5,264		1,261	819	0	0	1,261	819				
	R 16	12	0.625	1.000	8,613	5,380		1,261	788	0	0	1,261	788				
	R 17	13	0.601	1.000	9,123	5,479		1,261	758	0	0	1,261	758				
	R 18	14	0.577	1.000	9,632	5,562		1,261	728	0	0	1,261	728				
	R 19	15	0.555	1.000	10,142	5,632		1,261	700	0	0	1,261	700				
	R 20	16	0.534	1.000	10,652	5,687		1,261	673	0	0	1,261	673				
	R 21	17	0.513	1.000	11,161	5,730		1,261	648	0	0	1,261	648				
	R 22	18	0.494	1.000	11,671	5,761		1,261	623	0	0	1,261	623				
R 23	19	0.475	1.000	12,181	5,782		1,261	599	0	0	1,261	599					
R 24	20	0.456	1.000	12,690	5,792		1,261	576	0	0	1,261	576					
R 25	21	0.439	1.000	13,200	5,793		1,261	554	0	0	1,261	554					
R 26	22	0.422	1.000	13,710	5,785		1,261	532	0	0	1,261	532					
R 27	23	0.406	1.000	14,219	5,769		1,261	512	0	0	1,261	512					
R 28	24	0.390	1.000	14,729	5,746		1,261	492	0	0	1,261	492					
R 29	25	0.375	1.000	15,239	5,716		1,261	473	0	0	1,261	473					
R 30	26	0.361	1.000	15,748	5,680				28	10	28	10					
R 31	27	0.347	1.000	15,748	5,462				28	10	28	10					
R 32	28	0.333	1.000	15,748	5,252				28	9	28	9					
R 33	29	0.321	1.000	15,748	5,050				28	9	28	9					
R 34	30	0.308	1.000	15,748	4,856				28	9	28	9					
R 35	31	0.296	1.000	15,748	4,669				28	8	28	8					
R 36	32	0.285	1.000	15,748	4,489				28	8	28	8					
R 37	33	0.274	1.000	15,748	4,317				28	8	28	8					
R 38	34	0.264	1.000	15,748	4,151				28	7	28	7					
R 39	35	0.253	1.000	15,748	3,991				28	7	28	7					
R 40	36	0.244	1.000	15,748	3,837				28	7	28	7					
R 41	37	0.234	1.000	15,748	3,690				28	7	28	7					
R 42	38	0.225	1.000	15,748	3,548				28	6	28	6					
R 43	39	0.217	1.000	15,748	3,411				28	6	28	6					
R 44	40	0.208	1.000	15,748	3,280				28	6	28	6					
R 45	41	0.200	1.000	15,748	3,154				28	6	28	6					
R 46	42	0.193	1.000	15,748	3,033				28	5	28	5					
R 47	43	0.185	1.000	15,748	2,916				28	5	28	5					
R 48	44	0.178	1.000	15,748	2,804				28	5	28	5					
R 49	45	0.171	1.000	15,748	2,696				28	5	28	5					
R 50	46	0.165	1.000	15,748	2,592				28	5	28	5					
R 51	47	0.158	1.000	15,748	2,493				28	4	28	4					
R 52	48	0.152	1.000	15,748	2,397				28	4	28	4					
R 53	49	0.146	1.000	15,748	2,305				28	4	28	4					
R 54	50	0.141	1.000	15,748	2,216				28	4	28	4					
R 55	51	0.135	1.000	15,748	2,131				28	4	28	4					
R 56	52	0.130	1.000	15,748	2,049				28	4	28	4					
R 57	53	0.125	1.000	15,748	1,970				28	3	28	3					
R 58	54	0.120	1.000	15,748	1,894				28	3	28	3					
R 59	55	0.116	1.000	15,748	1,821				28	3	28	3					
R 60	56	0.111	1.000	15,748	1,751				28	3	28	3					
R 61	57	0.107	1.000	15,748	1,684				28	3	28	3					
R 62	58	0.103	1.000	15,748	1,619				28	3	28	3					
R 63	59	0.099	1.000	15,748	1,557				28	3	28	3					
R 64	60	0.095	1.000	15,748	1,497				28	3	28	3					
R 65	61	0.091	1.000	15,748	1,439				28	3	28	3					
R 66	62	0.088	1.000	15,748	1,384				28	2	28	2					
R 67	63	0.085	1.000	15,748	1,331				28	2	28	2					
R 68	64	0.081	1.000	15,748	1,280				28	2	28	2					
R 69	65	0.078	1.000	15,748	1,230				28	2	28	2					
R 70	66	0.075	1.000	15,748	1,183				28	2	28	2					
R 71	67	0.072	1.000	15,748	1,138				28	2	28	2					
R 72	68	0.069	1.000	15,748	1,094				28	2	28	2					
R 73	69	0.067	1.000	15,748	1,052				28	2	28	2					
R 74	70	0.064	1.000	15,748	1,011				28	2	28	2					
R 75	71	0.062	1.000	15,748	972				28	2	28	2					
R 76	72	0.059	1.000	15,748	935				28	2	28	2					
R 77	73	0.057	1.000	15,748	899				28	2	28	2					
R 78	74	0.055	1.000	15,748	865				28	2	28	2					
R 79	75	0.053	1.000	15,748	831				28	1	28	1					
合計					1,028,574	268,127	582	268,709	38,977	28,602	1,391	224	40,368	28,826	9.30	239,883	38.7

様式-5

費用対便益（全体事業：残事業費+10%）

水系名：石狩川水系 河川名：豊平川

単位：百万円

年次	年度	t	割引率 4%	デフ レー ター	便 益 (B)			費 用 (C)				費用便益比 B/C	純現在価値 B-C	経済的 内部 収益率 EIRR			
					便 益		残存 価値 ②	建設費③		維持管理費④					計③+④		
					便 益	現在価値 ①		費用	現在価値	費用	現在価値				費用	現在価値	
基準	R 4	0	1.000	1.000													
整備期間 (H 2 4 5 R 2 9 年)	H 24	-10	1.480	0.855	0	0		638	945	0	0	638	945				
	H 25	-9	1.423	0.878	234	334		641	912	0	0	641	912				
	H 26	-8	1.369	0.914	470	643		510	698	0	0	510	698				
	H 27	-7	1.316	0.920	657	865		530	697	0	0	530	697				
	H 28	-6	1.265	0.925	852	1,078		540	683	0	0	540	683				
	H 29	-5	1.217	0.947	1,050	1,278		696	847	0	0	696	847				
	H 30	-4	1.170	0.981	1,306	1,528		892	1,043	0	0	892	1,043				
	R 1	-3	1.125	1.003	1,633	1,837		712	801	0	0	712	801				
	R 2	-2	1.082	1.000	1,895	2,050		1,196	1,294	0	0	1,196	1,294				
	R 3	-1	1.040	1.000	2,334	2,428		860	895	0	0	860	895				
	R 4	0	1.000	1.000	2,650	2,650		970	970	0	0	970	970				
	R 5	1	0.962	1.000	3,007	2,891		1,388	1,334	0	0	1,388	1,334				
	R 6	2	0.925	1.000	3,516	3,251		1,388	1,283	0	0	1,388	1,283				
	R 7	3	0.889	1.000	4,026	3,579		1,388	1,234	0	0	1,388	1,234				
	R 8	4	0.855	1.000	4,536	3,877		1,388	1,186	0	0	1,388	1,186				
	R 9	5	0.822	1.000	5,045	4,147		1,388	1,140	0	0	1,388	1,140				
	R 10	6	0.790	1.000	5,555	4,390		1,388	1,097	0	0	1,388	1,097				
	R 11	7	0.760	1.000	6,065	4,609		1,388	1,054	0	0	1,388	1,054				
	R 12	8	0.731	1.000	6,574	4,804		1,388	1,014	0	0	1,388	1,014				
	R 13	9	0.703	1.000	7,084	4,977		1,388	975	0	0	1,388	975				
	R 14	10	0.676	1.000	7,594	5,130		1,388	937	0	0	1,388	937				
	R 15	11	0.650	1.000	8,103	5,264		1,388	901	0	0	1,388	901				
	R 16	12	0.625	1.000	8,613	5,380		1,388	867	0	0	1,388	867				
	R 17	13	0.601	1.000	9,123	5,479		1,388	833	0	0	1,388	833				
	R 18	14	0.577	1.000	9,632	5,562		1,388	801	0	0	1,388	801				
	R 19	15	0.555	1.000	10,142	5,632		1,388	770	0	0	1,388	770				
	R 20	16	0.534	1.000	10,652	5,687		1,388	741	0	0	1,388	741				
	R 21	17	0.513	1.000	11,161	5,730		1,388	712	0	0	1,388	712				
	R 22	18	0.494	1.000	11,671	5,761		1,388	685	0	0	1,388	685				
R 23	19	0.475	1.000	12,181	5,782		1,388	659	0	0	1,388	659					
R 24	20	0.456	1.000	12,690	5,792		1,388	633	0	0	1,388	633					
R 25	21	0.439	1.000	13,200	5,793		1,388	609	0	0	1,388	609					
R 26	22	0.422	1.000	13,710	5,785		1,388	585	0	0	1,388	585					
R 27	23	0.406	1.000	14,219	5,769		1,388	563	0	0	1,388	563					
R 28	24	0.390	1.000	14,729	5,746		1,388	541	0	0	1,388	541					
R 29	25	0.375	1.000	15,239	5,716		1,388	521	0	0	1,388	521					
施設完成後の 評価期間 (50年)	R 30	26	0.361	1.000	15,748	5,680				28	10	28	10				
	R 31	27	0.347	1.000	15,748	5,462				28	10	28	10				
	R 32	28	0.333	1.000	15,748	5,252				28	9	28	9				
	R 33	29	0.321	1.000	15,748	5,050				28	9	28	9				
	R 34	30	0.308	1.000	15,748	4,856				28	9	28	9				
	R 35	31	0.296	1.000	15,748	4,669				28	8	28	8				
	R 36	32	0.285	1.000	15,748	4,489				28	8	28	8				
	R 37	33	0.274	1.000	15,748	4,317				28	8	28	8				
	R 38	34	0.264	1.000	15,748	4,151				28	7	28	7				
	R 39	35	0.253	1.000	15,748	3,991				28	7	28	7				
	R 40	36	0.244	1.000	15,748	3,837				28	7	28	7				
	R 41	37	0.234	1.000	15,748	3,690				28	7	28	7				
	R 42	38	0.225	1.000	15,748	3,548				28	6	28	6				
	R 43	39	0.217	1.000	15,748	3,411				28	6	28	6				
	R 44	40	0.208	1.000	15,748	3,280				28	6	28	6				
	R 45	41	0.200	1.000	15,748	3,154				28	6	28	6				
	R 46	42	0.193	1.000	15,748	3,033				28	5	28	5				
	R 47	43	0.185	1.000	15,748	2,916				28	5	28	5				
	R 48	44	0.178	1.000	15,748	2,804				28	5	28	5				
	R 49	45	0.171	1.000	15,748	2,696				28	5	28	5				
	R 50	46	0.165	1.000	15,748	2,592				28	5	28	5				
	R 51	47	0.158	1.000	15,748	2,493				28	4	28	4				
	R 52	48	0.152	1.000	15,748	2,397				28	4	28	4				
	R 53	49	0.146	1.000	15,748	2,305				28	4	28	4				
	R 54	50	0.141	1.000	15,748	2,216				28	4	28	4				
	R 55	51	0.135	1.000	15,748	2,131				28	4	28	4				
	R 56	52	0.130	1.000	15,748	2,049				28	4	28	4				
	R 57	53	0.125	1.000	15,748	1,970				28	3	28	3				
	R 58	54	0.120	1.000	15,748	1,894				28	3	28	3				
	R 59	55	0.116	1.000	15,748	1,821				28	3	28	3				
	R 60	56	0.111	1.000	15,748	1,751				28	3	28	3				
	R 61	57	0.107	1.000	15,748	1,684				28	3	28	3				
	R 62	58	0.103	1.000	15,748	1,619				28	3	28	3				
	R 63	59	0.099	1.000	15,748	1,557				28	3	28	3				
	R 64	60	0.095	1.000	15,748	1,497				28	3	28	3				
	R 65	61	0.091	1.000	15,748	1,439				28	3	28	3				
	R 66	62	0.088	1.000	15,748	1,384				28	2	28	2				
	R 67	63	0.085	1.000	15,748	1,331				28	2	28	2				
	R 68	64	0.081	1.000	15,748	1,280				28	2	28	2				
	R 69	65	0.078	1.000	15,748	1,230				28	2	28	2				
	R 70	66	0.075	1.000	15,748	1,183				28	2	28	2				
	R 71	67	0.072	1.000	15,748	1,138				28	2	28	2				
	R 72	68	0.069	1.000	15,748	1,094				28	2	28	2				
	R 73	69	0.067	1.000	15,748	1,052				28	2	28	2				
	R 74	70	0.064	1.000	15,748	1,011				28	2	28	2				
	R 75	71	0.062	1.000	15,748	972				28	2	28	2				
	R 76	72	0.059	1.000	15,748	935				28	2	28	2				
	R 77	73	0.057	1.000	15,748	899				28	2	28	2				
	R 78	74	0.055	1.000	15,748	865				28	2	28	2				
	R 79	75	0.053	1.000	15,748	831				28	1	28	1				
	合計					1,028,574	268,127	640	268,767	42,875	31,462	1,391	224	44,266	31,686	8.46	237,081

様式-5

費用対便益(全体事業:残事業費-10%) 水系名:石狩川水系 河川名:豊平川

単位:百万円

年次	年度	t	割引率 4%	デフ レー ター	便 益 (B)			費 用 (C)				費用便益比 B/C	純現在価値 B-C	経済的 内部 収益率 EIRR			
					便 益		残存 価値 (2)	建設費③		維持管理費④					計③+④		
					便益	現在価値 ①		費用	現在価値	費用	現在価値				費用	現在価値	
基準	R 4	0	1.000	1.000													
整備期間 (H 2 4 5 R 2 9年)	H 24	-10	1.480	0.855	0	0		522	773	0	0	522	773				
	H 25	-9	1.423	0.878	234	334		524	746	0	0	524	746				
	H 26	-8	1.369	0.914	470	643		417	571	0	0	417	571				
	H 27	-7	1.316	0.920	657	865		433	570	0	0	433	570				
	H 28	-6	1.265	0.925	852	1,078		442	559	0	0	442	559				
	H 29	-5	1.217	0.947	1,050	1,278		570	693	0	0	570	693				
	H 30	-4	1.170	0.981	1,306	1,528		730	854	0	0	730	854				
	R 1	-3	1.125	1.003	1,633	1,837		583	655	0	0	583	655				
	R 2	-2	1.082	1.000	1,895	2,050		979	1,058	0	0	979	1,058				
	R 3	-1	1.040	1.000	2,334	2,428		704	732	0	0	704	732				
	R 4	0	1.000	1.000	2,650	2,650		794	794	0	0	794	794				
	R 5	1	0.962	1.000	3,007	2,891		1,135	1,092	0	0	1,135	1,092				
	R 6	2	0.925	1.000	3,516	3,251		1,135	1,050	0	0	1,135	1,050				
	R 7	3	0.889	1.000	4,026	3,579		1,135	1,009	0	0	1,135	1,009				
	R 8	4	0.855	1.000	4,536	3,877		1,135	970	0	0	1,135	970				
	R 9	5	0.822	1.000	5,045	4,147		1,135	933	0	0	1,135	933				
	R 10	6	0.790	1.000	5,555	4,390		1,135	897	0	0	1,135	897				
	R 11	7	0.760	1.000	6,065	4,609		1,135	863	0	0	1,135	863				
	R 12	8	0.731	1.000	6,574	4,804		1,135	830	0	0	1,135	830				
	R 13	9	0.703	1.000	7,084	4,977		1,135	798	0	0	1,135	798				
	R 14	10	0.676	1.000	7,594	5,130		1,135	767	0	0	1,135	767				
	R 15	11	0.650	1.000	8,103	5,264		1,135	737	0	0	1,135	737				
	R 16	12	0.625	1.000	8,613	5,380		1,135	709	0	0	1,135	709				
	R 17	13	0.601	1.000	9,123	5,479		1,135	682	0	0	1,135	682				
	R 18	14	0.577	1.000	9,632	5,562		1,135	656	0	0	1,135	656				
	R 19	15	0.555	1.000	10,142	5,632		1,135	630	0	0	1,135	630				
	R 20	16	0.534	1.000	10,652	5,687		1,135	606	0	0	1,135	606				
	R 21	17	0.513	1.000	11,161	5,730		1,135	583	0	0	1,135	583				
	R 22	18	0.494	1.000	11,671	5,761		1,135	560	0	0	1,135	560				
R 23	19	0.475	1.000	12,181	5,782		1,135	539	0	0	1,135	539					
R 24	20	0.456	1.000	12,690	5,792		1,135	518	0	0	1,135	518					
R 25	21	0.439	1.000	13,200	5,793		1,135	498	0	0	1,135	498					
R 26	22	0.422	1.000	13,710	5,785		1,135	479	0	0	1,135	479					
R 27	23	0.406	1.000	14,219	5,769		1,135	461	0	0	1,135	461					
R 28	24	0.390	1.000	14,729	5,746		1,135	443	0	0	1,135	443					
R 29	25	0.375	1.000	15,239	5,716		1,135	426	0	0	1,135	426					
施設完成後の 評価期間 (50年)	R 30	56	0.111	1.000	15,748	5,680				28	10	28	10				
	R 31	57	0.107	1.000	15,748	5,462				28	10	28	10				
	R 32	58	0.103	1.000	15,748	5,252				28	9	28	9				
	R 33	59	0.099	1.000	15,748	5,050				28	9	28	9				
	R 34	60	0.095	1.000	15,748	4,856				28	9	28	9				
	R 35	61	0.091	1.000	15,748	4,669				28	8	28	8				
	R 36	62	0.088	1.000	15,748	4,489				28	8	28	8				
	R 37	63	0.085	1.000	15,748	4,317				28	8	28	8				
	R 38	64	0.081	1.000	15,748	4,151				28	7	28	7				
	R 39	65	0.078	1.000	15,748	3,991				28	7	28	7				
	R 40	66	0.075	1.000	15,748	3,837				28	7	28	7				
	R 41	67	0.072	1.000	15,748	3,690				28	7	28	7				
	R 42	68	0.069	1.000	15,748	3,548				28	6	28	6				
	R 43	69	0.067	1.000	15,748	3,411				28	6	28	6				
	R 44	70	0.064	1.000	15,748	3,280				28	6	28	6				
	R 45	71	0.062	1.000	15,748	3,154				28	6	28	6				
	R 46	72	0.059	1.000	15,748	3,033				28	5	28	5				
	R 47	73	0.057	1.000	15,748	2,916				28	5	28	5				
	R 48	74	0.055	1.000	15,748	2,804				28	5	28	5				
	R 49	75	0.053	1.000	15,748	2,696				28	5	28	5				
	R 50	76	0.051	1.000	15,748	2,592				28	5	28	5				
	R 51	77	0.049	1.000	15,748	2,493				28	4	28	4				
	R 52	78	0.047	1.000	15,748	2,397				28	4	28	4				
	R 53	79	0.045	1.000	15,748	2,305				28	4	28	4				
	R 54	80	0.043	1.000	15,748	2,216				28	4	28	4				
	R 55	81	0.042	1.000	15,748	2,131				28	4	28	4				
	R 56	82	0.040	1.000	15,748	2,049				28	4	28	4				
	R 57	83	0.039	1.000	15,748	1,970				28	3	28	3				
	R 58	84	0.037	1.000	15,748	1,894				28	3	28	3				
	R 59	85	0.036	1.000	15,748	1,821				28	3	28	3				
	R 60	86	0.034	1.000	15,748	1,751				28	3	28	3				
	R 61	87	0.033	1.000	15,748	1,684				28	3	28	3				
	R 62	88	0.032	1.000	15,748	1,619				28	3	28	3				
	R 63	89	0.030	1.000	15,748	1,557				28	3	28	3				
	R 64	90	0.029	1.000	15,748	1,497				28	3	28	3				
	R 65	91	0.028	1.000	15,748	1,439				28	3	28	3				
	R 66	92	0.027	1.000	15,748	1,384				28	2	28	2				
	R 67	93	0.026	1.000	15,748	1,331				28	2	28	2				
	R 68	94	0.025	1.000	15,748	1,280				28	2	28	2				
	R 69	95	0.024	1.000	15,748	1,230				28	2	28	2				
	R 70	96	0.023	1.000	15,748	1,183				28	2	28	2				
	R 71	97	0.022	1.000	15,748	1,138				28	2	28	2				
	R 72	98	0.021	1.000	15,748	1,094				28	2	28	2				
	R 73	99	0.021	1.000	15,748	1,052				28	2	28	2				
	R 74	100	0.020	1.000	15,748	1,011				28	2	28	2				
	R 75	101	0.019	1.000	15,748	972				28	2	28	2				
	R 76	102	0.018	1.000	15,748	935				28	2	28	2				
	R 77	103	0.018	1.000	15,748	899				28	2	28	2				
	R 78	104	0.017	1.000	15,748	865				28	2	28	2				
	R 79	105	0.016	1.000	15,748	831				28	1	28	1				
合計					1,028,574	268,127	523	268,651	35,079	25,741	1,391	224	36,470	25,966	10.32	242,685	51.4

様式-5

費用対便益 (全体事業:残工期+10%)

水系名:石狩川水系 河川名:豊平川

単位:百万円

年次	年度	t	割引率 4%	デフ レ ー タ	便 益 (B)		残存 価値 ②	計 ①+②	費 用 (C)						費用便益比 B/C	純現在価値 B-C	経済的 内部 収益率 EIRR
					便 益				建設費③		維持管理費④		計③+④				
					便益	現在価値 ①			費用	現在価値	費用	現在価値	費用	現在価値			
基準	R 4	0	1.000	1.000													
整備期間 (H 2 4 5 R 3 2 年)	H 24	-10	1.480	0.855	0	0			580	859	0	0	580	859			
	H 25	-9	1.423	0.878	234	334			582	829	0	0	582	829			
	H 26	-8	1.369	0.914	470	643			464	635	0	0	464	635			
	H 27	-7	1.316	0.920	657	865			481	633	0	0	481	633			
	H 28	-6	1.265	0.925	852	1,078			491	621	0	0	491	621			
	H 29	-5	1.217	0.947	1,050	1,278			633	770	0	0	633	770			
	H 30	-4	1.170	0.981	1,306	1,528			811	948	0	0	811	948			
	R 1	-3	1.125	1.003	1,633	1,837			647	728	0	0	647	728			
	R 2	-2	1.082	1.000	1,895	2,050			1,087	1,176	0	0	1,087	1,176			
	R 3	-1	1.040	1.000	2,334	2,428			782	813	0	0	782	813			
	R 4	0	1.000	1.000	2,650	2,650			882	882	0	0	882	882			
	R 5	1	0.962	1.000	3,007	2,891			1,126	1,083	0	0	1,126	1,083			
	R 6	2	0.925	1.000	3,462	3,200			1,126	1,041	0	0	1,126	1,041			
	R 7	3	0.889	1.000	3,917	3,482			1,126	1,001	0	0	1,126	1,001			
	R 8	4	0.855	1.000	4,372	3,737			1,126	963	0	0	1,126	963			
	R 9	5	0.822	1.000	4,827	3,967			1,126	926	0	0	1,126	926			
	R 10	6	0.790	1.000	5,282	4,174			1,126	890	0	0	1,126	890			
	R 11	7	0.760	1.000	5,737	4,360			1,126	856	0	0	1,126	856			
	R 12	8	0.731	1.000	6,192	4,524			1,126	823	0	0	1,126	823			
	R 13	9	0.703	1.000	6,647	4,670			1,126	791	0	0	1,126	791			
	R 14	10	0.676	1.000	7,102	4,798			1,126	761	0	0	1,126	761			
	R 15	11	0.650	1.000	7,557	4,909			1,126	732	0	0	1,126	732			
	R 16	12	0.625	1.000	8,012	5,004			1,126	703	0	0	1,126	703			
	R 17	13	0.601	1.000	8,467	5,085			1,126	676	0	0	1,126	676			
	R 18	14	0.577	1.000	8,922	5,152			1,126	650	0	0	1,126	650			
	R 19	15	0.555	1.000	9,378	5,207			1,126	625	0	0	1,126	625			
	R 20	16	0.534	1.000	9,833	5,250			1,126	601	0	0	1,126	601			
	R 21	17	0.513	1.000	10,288	5,281			1,126	578	0	0	1,126	578			
	R 22	18	0.494	1.000	10,743	5,303			1,126	556	0	0	1,126	556			
	R 23	19	0.475	1.000	11,198	5,315			1,126	535	0	0	1,126	535			
	R 24	20	0.456	1.000	11,653	5,318			1,126	514	0	0	1,126	514			
	R 25	21	0.439	1.000	12,108	5,313			1,126	494	0	0	1,126	494			
R 26	22	0.422	1.000	12,563	5,301			1,126	475	0	0	1,126	475				
R 27	23	0.406	1.000	13,018	5,282			1,126	457	0	0	1,126	457				
R 28	24	0.390	1.000	13,473	5,256			1,126	439	0	0	1,126	439				
R 29	25	0.375	1.000	13,928	5,225			1,126	422	0	0	1,126	422				
R 30	26	0.361	1.000	14,383	5,188			1,126	406	0	0	1,126	406				
R 31	27	0.347	1.000	14,838	5,146			1,126	391	0	0	1,126	391				
R 32	28	0.333	1.000	15,293	5,100			1,126	376	0	0	1,126	376				
R 33	29	0.321	1.000	15,748	5,050					28	9	28	9				
R 34	30	0.308	1.000	15,748	4,856					28	9	28	9				
R 35	31	0.296	1.000	15,748	4,669					28	8	28	8				
R 36	32	0.285	1.000	15,748	4,489					28	8	28	8				
R 37	33	0.274	1.000	15,748	4,317					28	8	28	8				
R 38	34	0.264	1.000	15,748	4,151					28	7	28	7				
R 39	35	0.253	1.000	15,748	3,991					28	7	28	7				
R 40	36	0.244	1.000	15,748	3,837					28	7	28	7				
R 41	37	0.234	1.000	15,748	3,690					28	7	28	7				
R 42	38	0.225	1.000	15,748	3,548					28	6	28	6				
R 43	39	0.217	1.000	15,748	3,411					28	6	28	6				
R 44	40	0.208	1.000	15,748	3,280					28	6	28	6				
R 45	41	0.200	1.000	15,748	3,154					28	6	28	6				
R 46	42	0.193	1.000	15,748	3,033					28	5	28	5				
R 47	43	0.185	1.000	15,748	2,916					28	5	28	5				
R 48	44	0.178	1.000	15,748	2,804					28	5	28	5				
R 49	45	0.171	1.000	15,748	2,696					28	5	28	5				
R 50	46	0.165	1.000	15,748	2,592					28	5	28	5				
R 51	47	0.158	1.000	15,748	2,493					28	4	28	4				
R 52	48	0.152	1.000	15,748	2,397					28	4	28	4				
R 53	49	0.146	1.000	15,748	2,305					28	4	28	4				
R 54	50	0.141	1.000	15,748	2,216					28	4	28	4				
R 55	51	0.135	1.000	15,748	2,131					28	4	28	4				
R 56	52	0.130	1.000	15,748	2,049					28	4	28	4				
R 57	53	0.125	1.000	15,748	1,970					28	3	28	3				
R 58	54	0.120	1.000	15,748	1,894					28	3	28	3				
R 59	55	0.116	1.000	15,748	1,821					28	3	28	3				
R 60	56	0.111	1.000	15,748	1,751					28	3	28	3				
R 61	57	0.107	1.000	15,748	1,684					28	3	28	3				
R 62	58	0.103	1.000	15,748	1,619					28	3	28	3				
R 63	59	0.099	1.000	15,748	1,557					28	3	28	3				
R 64	60	0.095	1.000	15,748	1,497					28	3	28	3				
R 65	61	0.091	1.000	15,748	1,439					28	3	28	3				
R 66	62	0.088	1.000	15,748	1,384					28	2	28	2				
R 67	63	0.085	1.000	15,748	1,331					28	2	28	2				
R 68	64	0.081	1.000	15,748	1,280					28	2	28	2				
R 69	65	0.078	1.000	15,748	1,230					28	2	28	2				
R 70	66	0.075	1.000	15,748	1,183					28	2	28	2				
R 71	67	0.072	1.000	15,748	1,138					28	2	28	2				
R 72	68	0.069	1.000	15,748	1,094					28	2	28	2				
R 73	69	0.067	1.000	15,748	1,052					28	2	28	2				
R 74	70	0.064	1.000	15,748	1,011					28	2	28	2				
R 75	71	0.062	1.000	15,748	972					28	2	28	2				
R 76	72	0.059	1.000	15,748	935					28	2	28	2				
R 77	73	0.057	1.000	15,748	899					28	2	28	2				

様式-5

費用対便益 (全体事業:残工期-10%)

水系名:石狩川水系 河川名:豊平川

単位:百万円

年次	年度	t	割引率	デフ レー ター	便 益 (B)			費 用 (C)				費用便益比 B/C	純現在価値 B-C	経済的 内部 収益率 EIRR			
					便 益		残存 価値 ②	建設費③		維持管理費④					計③+④		
					便益	現在価値 ①		費用	現在価値	費用	現在価値				費用	現在価値	
基準	R 4	0	1.000	1.000													
整備期間 (H 2 4 5 R 2 6年)	H 24	-10	1.480	0.855	0	0		580	859	0	0	580	859				
	H 25	-9	1.423	0.878	234	334		582	829	0	0	582	829				
	H 26	-8	1.369	0.914	470	643		464	635	0	0	464	635				
	H 27	-7	1.316	0.920	657	865		481	633	0	0	481	633				
	H 28	-6	1.265	0.925	852	1,078		491	621	0	0	491	621				
	H 29	-5	1.217	0.947	1,050	1,278		633	770	0	0	633	770				
	H 30	-4	1.170	0.981	1,306	1,528		811	948	0	0	811	948				
	R 1	-3	1.125	1.003	1,633	1,837		647	728	0	0	647	728				
	R 2	-2	1.082	1.000	1,895	2,050		1,087	1,176	0	0	1,087	1,176				
	R 3	-1	1.040	1.000	2,334	2,428		782	813	0	0	782	813				
	R 4	0	1.000	1.000	2,650	2,650		882	882	0	0	882	882				
	R 5	1	0.962	1.000	3,007	2,891		1,433	1,378	0	0	1,433	1,378				
	R 6	2	0.925	1.000	3,586	3,315		1,433	1,325	0	0	1,433	1,325				
	R 7	3	0.889	1.000	4,165	3,703		1,433	1,274	0	0	1,433	1,274				
	R 8	4	0.855	1.000	4,744	4,055		1,433	1,225	0	0	1,433	1,225				
	R 9	5	0.822	1.000	5,323	4,375		1,433	1,178	0	0	1,433	1,178				
	R 10	6	0.790	1.000	5,902	4,665		1,433	1,133	0	0	1,433	1,133				
	R 11	7	0.760	1.000	6,482	4,926		1,433	1,089	0	0	1,433	1,089				
	R 12	8	0.731	1.000	7,061	5,159		1,433	1,047	0	0	1,433	1,047				
	R 13	9	0.703	1.000	7,640	5,368		1,433	1,007	0	0	1,433	1,007				
	R 14	10	0.676	1.000	8,219	5,553		1,433	968	0	0	1,433	968				
	R 15	11	0.650	1.000	8,798	5,715		1,433	931	0	0	1,433	931				
	R 16	12	0.625	1.000	9,378	5,857		1,433	895	0	0	1,433	895				
	R 17	13	0.601	1.000	9,957	5,980		1,433	861	0	0	1,433	861				
	R 18	14	0.577	1.000	10,536	6,084		1,433	828	0	0	1,433	828				
	R 19	15	0.555	1.000	11,115	6,172		1,433	796	0	0	1,433	796				
R 20	16	0.534	1.000	11,694	6,244		1,433	765	0	0	1,433	765					
R 21	17	0.513	1.000	12,273	6,301		1,433	736	0	0	1,433	736					
R 22	18	0.494	1.000	12,853	6,344		1,433	708	0	0	1,433	708					
R 23	19	0.475	1.000	13,432	6,375		1,433	680	0	0	1,433	680					
R 24	20	0.456	1.000	14,011	6,394		1,433	654	0	0	1,433	654					
R 25	21	0.439	1.000	14,590	6,403		1,433	629	0	0	1,433	629					
R 26	22	0.422	1.000	15,169	6,401		1,433	605	0	0	1,433	605					
施設完成後の 評価期間 (50年)	R 27	23	0.406	1.000	15,748	6,390				28	11	28	11				
	R 28	24	0.390	1.000	15,748	6,144				28	11	28	11				
	R 29	25	0.375	1.000	15,748	5,908				28	10	28	10				
	R 30	26	0.361	1.000	15,748	5,680				28	10	28	10				
	R 31	27	0.347	1.000	15,748	5,462				28	10	28	10				
	R 32	28	0.333	1.000	15,748	5,252				28	9	28	9				
	R 33	29	0.321	1.000	15,748	5,050				28	9	28	9				
	R 34	30	0.308	1.000	15,748	4,856				28	9	28	9				
	R 35	31	0.296	1.000	15,748	4,669				28	8	28	8				
	R 36	32	0.285	1.000	15,748	4,489				28	8	28	8				
	R 37	33	0.274	1.000	15,748	4,317				28	8	28	8				
	R 38	34	0.264	1.000	15,748	4,151				28	7	28	7				
	R 39	35	0.253	1.000	15,748	3,991				28	7	28	7				
	R 40	36	0.244	1.000	15,748	3,837				28	7	28	7				
	R 41	37	0.234	1.000	15,748	3,690				28	7	28	7				
	R 42	38	0.225	1.000	15,748	3,548				28	6	28	6				
	R 43	39	0.217	1.000	15,748	3,411				28	6	28	6				
	R 44	40	0.208	1.000	15,748	3,280				28	6	28	6				
	R 45	41	0.200	1.000	15,748	3,154				28	6	28	6				
	R 46	42	0.193	1.000	15,748	3,033				28	5	28	5				
	R 47	43	0.185	1.000	15,748	2,916				28	5	28	5				
	R 48	44	0.178	1.000	15,748	2,804				28	5	28	5				
	R 49	45	0.171	1.000	15,748	2,696				28	5	28	5				
	R 50	46	0.165	1.000	15,748	2,592				28	5	28	5				
	R 51	47	0.158	1.000	15,748	2,493				28	4	28	4				
	R 52	48	0.152	1.000	15,748	2,397				28	4	28	4				
	R 53	49	0.146	1.000	15,748	2,305				28	4	28	4				
	R 54	50	0.141	1.000	15,748	2,216				28	4	28	4				
	R 55	51	0.135	1.000	15,748	2,131				28	4	28	4				
	R 56	52	0.130	1.000	15,748	2,049				28	4	28	4				
	R 57	53	0.125	1.000	15,748	1,970				28	3	28	3				
	R 58	54	0.120	1.000	15,748	1,894				28	3	28	3				
	R 59	55	0.116	1.000	15,748	1,821				28	3	28	3				
	R 60	56	0.111	1.000	15,748	1,751				28	3	28	3				
	R 61	57	0.107	1.000	15,748	1,684				28	3	28	3				
	R 62	58	0.103	1.000	15,748	1,619				28	3	28	3				
	R 63	59	0.099	1.000	15,748	1,557				28	3	28	3				
	R 64	60	0.095	1.000	15,748	1,497				28	3	28	3				
	R 65	61	0.091	1.000	15,748	1,439				28	3	28	3				
	R 66	62	0.088	1.000	15,748	1,384				28	2	28	2				
	R 67	63	0.085	1.000	15,748	1,331				28	2	28	2				
	R 68	64	0.081	1.000	15,748	1,280				28	2	28	2				
	R 69	65	0.078	1.000	15,748	1,230				28	2	28	2				
	R 70	66	0.075	1.000	15,748	1,183				28	2	28	2				
	R 71	67	0.072	1.000	15,748	1,138				28	2	28	2				
	R 72	68	0.069	1.000	15,748	1,094				28	2	28	2				
	R 73	69	0.067	1.000	15,748	1,052				28	2	28	2				
	R 74	70	0.064	1.000	15,748	1,011				28	2	28	2				
	R 75	71	0.062	1.000	15,748	972				28	2	28	2				
	R 76	72	0.059	1.000	15,748	935				28	2	28	2				
合 計					1,000,441	275,721	654	276,375	38,977	29,610	1,391	252	40,368	29,863	9.23	246,513	46.0



様式-5

費用対便益 (全体事業：資産+10%)

水系名：石狩川水系 河川名：豊平川

単位：百万円

年次	年度	t	割引率 4%	デフ レー ター	便 益 (B)			費 用 (C)				費用便益比 B/C	純現在価値 B-C	経済的 内部 収益率 EIRR			
					便 益		残存 価値 ②	建設費③		維持管理費④					計③+④		
					便益	現在価値 ①		費用	現在価値	費用	現在価値				費用	現在価値	
基準	R 4	0	1.000	1.000													
整備期間 (H 24 S R 29年)	H 24	-10	1.480	0.855	0	0		580	859	0	0	580	859				
	H 25	-9	1.423	0.878	256	365		582	829	0	0	582	829				
	H 26	-8	1.369	0.914	513	702		464	635	0	0	464	635				
	H 27	-7	1.316	0.920	718	945		481	633	0	0	481	633				
	H 28	-6	1.265	0.925	930	1,177		491	621	0	0	491	621				
	H 29	-5	1.217	0.947	1,147	1,395		633	770	0	0	633	770				
	H 30	-4	1.170	0.981	1,426	1,668		811	948	0	0	811	948				
	R 1	-3	1.125	1.003	1,784	2,007		647	728	0	0	647	728				
	R 2	-2	1.082	1.000	2,070	2,238		1,087	1,176	0	0	1,087	1,176				
	R 3	-1	1.040	1.000	2,549	2,651		782	813	0	0	782	813				
	R 4	0	1.000	1.000	2,894	2,894		882	882	0	0	882	882				
	R 5	1	0.962	1.000	3,284	3,157		1,261	1,213	0	0	1,261	1,213				
	R 6	2	0.925	1.000	3,840	3,551		1,261	1,166	0	0	1,261	1,166				
	R 7	3	0.889	1.000	4,397	3,909		1,261	1,121	0	0	1,261	1,121				
	R 8	4	0.855	1.000	4,954	4,234		1,261	1,078	0	0	1,261	1,078				
	R 9	5	0.822	1.000	5,510	4,529		1,261	1,037	0	0	1,261	1,037				
	R 10	6	0.790	1.000	6,067	4,795		1,261	997	0	0	1,261	997				
	R 11	7	0.760	1.000	6,624	5,033		1,261	959	0	0	1,261	959				
	R 12	8	0.731	1.000	7,180	5,247		1,261	922	0	0	1,261	922				
	R 13	9	0.703	1.000	7,737	5,436		1,261	886	0	0	1,261	886				
	R 14	10	0.676	1.000	8,294	5,603		1,261	852	0	0	1,261	852				
	R 15	11	0.650	1.000	8,850	5,749		1,261	819	0	0	1,261	819				
	R 16	12	0.625	1.000	9,407	5,876		1,261	788	0	0	1,261	788				
	R 17	13	0.601	1.000	9,964	5,984		1,261	758	0	0	1,261	758				
	R 18	14	0.577	1.000	10,520	6,075		1,261	728	0	0	1,261	728				
	R 19	15	0.555	1.000	11,077	6,151		1,261	700	0	0	1,261	700				
	R 20	16	0.534	1.000	11,634	6,211		1,261	673	0	0	1,261	673				
	R 21	17	0.513	1.000	12,190	6,258		1,261	648	0	0	1,261	648				
	R 22	18	0.494	1.000	12,747	6,292		1,261	623	0	0	1,261	623				
R 23	19	0.475	1.000	13,304	6,314		1,261	599	0	0	1,261	599					
R 24	20	0.456	1.000	13,860	6,326		1,261	576	0	0	1,261	576					
R 25	21	0.439	1.000	14,417	6,327		1,261	554	0	0	1,261	554					
R 26	22	0.422	1.000	14,974	6,318		1,261	532	0	0	1,261	532					
R 27	23	0.406	1.000	15,530	6,301		1,261	512	0	0	1,261	512					
R 28	24	0.390	1.000	16,087	6,276		1,261	492	0	0	1,261	492					
R 29	25	0.375	1.000	16,644	6,243		1,261	473	0	0	1,261	473					
施設完成後の 評価期間 (50年)	R 30	26	0.361	1.000	17,200	6,204				28	10	28	10				
	R 31	27	0.347	1.000	17,200	5,965				28	10	28	10				
	R 32	28	0.333	1.000	17,200	5,736				28	9	28	9				
	R 33	29	0.321	1.000	17,200	5,515				28	9	28	9				
	R 34	30	0.308	1.000	17,200	5,303				28	9	28	9				
	R 35	31	0.296	1.000	17,200	5,099				28	8	28	8				
	R 36	32	0.285	1.000	17,200	4,903				28	8	28	8				
	R 37	33	0.274	1.000	17,200	4,714				28	8	28	8				
	R 38	34	0.264	1.000	17,200	4,533				28	7	28	7				
	R 39	35	0.253	1.000	17,200	4,359				28	7	28	7				
	R 40	36	0.244	1.000	17,200	4,191				28	7	28	7				
	R 41	37	0.234	1.000	17,200	4,030				28	7	28	7				
	R 42	38	0.225	1.000	17,200	3,875				28	6	28	6				
	R 43	39	0.217	1.000	17,200	3,726				28	6	28	6				
	R 44	40	0.208	1.000	17,200	3,583				28	6	28	6				
	R 45	41	0.200	1.000	17,200	3,445				28	6	28	6				
	R 46	42	0.193	1.000	17,200	3,312				28	5	28	5				
	R 47	43	0.185	1.000	17,200	3,185				28	5	28	5				
	R 48	44	0.178	1.000	17,200	3,062				28	5	28	5				
	R 49	45	0.171	1.000	17,200	2,945				28	5	28	5				
	R 50	46	0.165	1.000	17,200	2,831				28	5	28	5				
	R 51	47	0.158	1.000	17,200	2,722				28	4	28	4				
	R 52	48	0.152	1.000	17,200	2,618				28	4	28	4				
	R 53	49	0.146	1.000	17,200	2,517				28	4	28	4				
	R 54	50	0.141	1.000	17,200	2,420				28	4	28	4				
	R 55	51	0.135	1.000	17,200	2,327				28	4	28	4				
	R 56	52	0.130	1.000	17,200	2,238				28	4	28	4				
	R 57	53	0.125	1.000	17,200	2,152				28	3	28	3				
	R 58	54	0.120	1.000	17,200	2,069				28	3	28	3				
	R 59	55	0.116	1.000	17,200	1,989				28	3	28	3				
	R 60	56	0.111	1.000	17,200	1,913				28	3	28	3				
	R 61	57	0.107	1.000	17,200	1,839				28	3	28	3				
	R 62	58	0.103	1.000	17,200	1,768				28	3	28	3				
	R 63	59	0.099	1.000	17,200	1,700				28	3	28	3				
	R 64	60	0.095	1.000	17,200	1,635				28	3	28	3				
	R 65	61	0.091	1.000	17,200	1,572				28	3	28	3				
	R 66	62	0.088	1.000	17,200	1,512				28	2	28	2				
	R 67	63	0.085	1.000	17,200	1,454				28	2	28	2				
	R 68	64	0.081	1.000	17,200	1,398				28	2	28	2				
	R 69	65	0.078	1.000	17,200	1,344				28	2	28	2				
	R 70	66	0.075	1.000	17,200	1,292				28	2	28	2				
	R 71	67	0.072	1.000	17,200	1,243				28	2	28	2				
	R 72	68	0.069	1.000	17,200	1,195				28	2	28	2				
	R 73	69	0.067	1.000	17,200	1,149				28	2	28	2				
	R 74	70	0.064	1.000	17,200	1,105				28	2	28	2				
	R 75	71	0.062	1.000	17,200	1,062				28	2	28	2				
	R 76	72	0.059	1.000	17,200	1,021				28	2	28	2				
	R 77	73	0.057	1.000	17,200	982				28	2	28	2				
	R 78	74	0.055	1.000	17,200	944				28	2	28	2				
	R 79	75	0.053	1.000	17,200	908				28	1	28	1				
	合 計					1,123,386	292,843	582	293,424	38,977	28,602	1,391	224	40,368	28,826	10.15	264,598

様式-5

費用対便益（全体事業：資産-10%）

水系名：石狩川水系 河川名：豊平川

単位：百万円

年次	年度	t	割引率 4%	デフ レー ター	便 益 (B)			費 用 (C)				費用便益比 B/C	純現在価値 B-C	経済的 内部 収益率 EIRR			
					便 益		残存 価値 (2)	建設費③		維持管理費④					計③+④		
					便益	現在価値 ①		費用	現在価値	費用	現在価値				費用	現在価値	
基準	R 4	0	1.000	1.000													
整備期間 (H 24 S R 29年)	H 24	-10	1.480	0.855	0	0		580	859	0	0	580	859				
	H 25	-9	1.423	0.878	213	303		582	829	0	0	582	829				
	H 26	-8	1.369	0.914	427	584		464	635	0	0	464	635				
	H 27	-7	1.316	0.920	597	785		481	633	0	0	481	633				
	H 28	-6	1.265	0.925	773	978		491	621	0	0	491	621				
	H 29	-5	1.217	0.947	953	1,160		633	770	0	0	633	770				
	H 30	-4	1.170	0.981	1,185	1,387		811	948	0	0	811	948				
	R 1	-3	1.125	1.003	1,483	1,668		647	728	0	0	647	728				
	R 2	-2	1.082	1.000	1,720	1,861		1,087	1,176	0	0	1,087	1,176				
	R 3	-1	1.040	1.000	2,119	2,204		782	813	0	0	782	813				
	R 4	0	1.000	1.000	2,406	2,406		882	882	0	0	882	882				
	R 5	1	0.962	1.000	2,729	2,624		1,261	1,213	0	0	1,261	1,213				
	R 6	2	0.925	1.000	3,192	2,951		1,261	1,166	0	0	1,261	1,166				
	R 7	3	0.889	1.000	3,655	3,249		1,261	1,121	0	0	1,261	1,121				
	R 8	4	0.855	1.000	4,118	3,520		1,261	1,078	0	0	1,261	1,078				
	R 9	5	0.822	1.000	4,580	3,765		1,261	1,037	0	0	1,261	1,037				
	R 10	6	0.790	1.000	5,043	3,985		1,261	997	0	0	1,261	997				
	R 11	7	0.760	1.000	5,506	4,184		1,261	959	0	0	1,261	959				
	R 12	8	0.731	1.000	5,968	4,361		1,261	922	0	0	1,261	922				
	R 13	9	0.703	1.000	6,431	4,518		1,261	886	0	0	1,261	886				
	R 14	10	0.676	1.000	6,894	4,657		1,261	852	0	0	1,261	852				
	R 15	11	0.650	1.000	7,356	4,779		1,261	819	0	0	1,261	819				
	R 16	12	0.625	1.000	7,819	4,884		1,261	788	0	0	1,261	788				
	R 17	13	0.601	1.000	8,282	4,974		1,261	758	0	0	1,261	758				
	R 18	14	0.577	1.000	8,744	5,050		1,261	728	0	0	1,261	728				
	R 19	15	0.555	1.000	9,207	5,112		1,261	700	0	0	1,261	700				
	R 20	16	0.534	1.000	9,670	5,163		1,261	673	0	0	1,261	673				
	R 21	17	0.513	1.000	10,133	5,202		1,261	648	0	0	1,261	648				
	R 22	18	0.494	1.000	10,595	5,230		1,261	623	0	0	1,261	623				
R 23	19	0.475	1.000	11,058	5,249		1,261	599	0	0	1,261	599					
R 24	20	0.456	1.000	11,521	5,258		1,261	576	0	0	1,261	576					
R 25	21	0.439	1.000	11,983	5,259		1,261	554	0	0	1,261	554					
R 26	22	0.422	1.000	12,446	5,252		1,261	532	0	0	1,261	532					
R 27	23	0.406	1.000	12,909	5,237		1,261	512	0	0	1,261	512					
R 28	24	0.390	1.000	13,371	5,216		1,261	492	0	0	1,261	492					
R 29	25	0.375	1.000	13,834	5,189		1,261	473	0	0	1,261	473					
施設完成後の 評価期間 (50年)	R 30	26	0.361	1.000	14,297	5,157				28	10	28	10				
	R 31	27	0.347	1.000	14,297	4,958				28	10	28	10				
	R 32	28	0.333	1.000	14,297	4,768				28	9	28	9				
	R 33	29	0.321	1.000	14,297	4,584				28	9	28	9				
	R 34	30	0.308	1.000	14,297	4,408				28	9	28	9				
	R 35	31	0.296	1.000	14,297	4,238				28	8	28	8				
	R 36	32	0.285	1.000	14,297	4,075				28	8	28	8				
	R 37	33	0.274	1.000	14,297	3,919				28	8	28	8				
	R 38	34	0.264	1.000	14,297	3,768				28	7	28	7				
	R 39	35	0.253	1.000	14,297	3,623				28	7	28	7				
	R 40	36	0.244	1.000	14,297	3,484				28	7	28	7				
	R 41	37	0.234	1.000	14,297	3,350				28	7	28	7				
	R 42	38	0.225	1.000	14,297	3,221				28	6	28	6				
	R 43	39	0.217	1.000	14,297	3,097				28	6	28	6				
	R 44	40	0.208	1.000	14,297	2,978				28	6	28	6				
	R 45	41	0.200	1.000	14,297	2,863				28	6	28	6				
	R 46	42	0.193	1.000	14,297	2,753				28	5	28	5				
	R 47	43	0.185	1.000	14,297	2,647				28	5	28	5				
	R 48	44	0.178	1.000	14,297	2,546				28	5	28	5				
	R 49	45	0.171	1.000	14,297	2,448				28	5	28	5				
	R 50	46	0.165	1.000	14,297	2,353				28	5	28	5				
	R 51	47	0.158	1.000	14,297	2,263				28	4	28	4				
	R 52	48	0.152	1.000	14,297	2,176				28	4	28	4				
	R 53	49	0.146	1.000	14,297	2,092				28	4	28	4				
	R 54	50	0.141	1.000	14,297	2,012				28	4	28	4				
	R 55	51	0.135	1.000	14,297	1,934				28	4	28	4				
	R 56	52	0.130	1.000	14,297	1,860				28	4	28	4				
	R 57	53	0.125	1.000	14,297	1,788				28	3	28	3				
	R 58	54	0.120	1.000	14,297	1,720				28	3	28	3				
	R 59	55	0.116	1.000	14,297	1,654				28	3	28	3				
	R 60	56	0.111	1.000	14,297	1,590				28	3	28	3				
	R 61	57	0.107	1.000	14,297	1,529				28	3	28	3				
	R 62	58	0.103	1.000	14,297	1,470				28	3	28	3				
	R 63	59	0.099	1.000	14,297	1,413				28	3	28	3				
	R 64	60	0.095	1.000	14,297	1,359				28	3	28	3				
	R 65	61	0.091	1.000	14,297	1,307				28	3	28	3				
	R 66	62	0.088	1.000	14,297	1,257				28	2	28	2				
	R 67	63	0.085	1.000	14,297	1,208				28	2	28	2				
	R 68	64	0.081	1.000	14,297	1,162				28	2	28	2				
	R 69	65	0.078	1.000	14,297	1,117				28	2	28	2				
	R 70	66	0.075	1.000	14,297	1,074				28	2	28	2				
	R 71	67	0.072	1.000	14,297	1,033				28	2	28	2				
	R 72	68	0.069	1.000	14,297	993				28	2	28	2				
	R 73	69	0.067	1.000	14,297	955				28	2	28	2				
	R 74	70	0.064	1.000	14,297	918				28	2	28	2				
	R 75	71	0.062	1.000	14,297	883				28	2	28	2				
	R 76	72	0.059	1.000	14,297	849				28	2	28	2				
	R 77	73	0.057	1.000	14,297	816				28	2	28	2				
	R 78	74	0.055	1.000	14,297	785				28	2	28	2				
	R 79	75	0.053	1.000	14,297	755				28	1	28	1				
	合計					933,764	243,412	582	243,994	38,977	28,602	1,391	224	40,368	28,826	8.44	215,168

## 事業費の内訳書

### 砂防事業

事業名	豊平川直轄砂防事業（全体事業費）
-----	------------------

※（ ）欄に残事業費、全体事業費の別を記入すること。

評価年度	R4	再評価
------	----	-----

※ 評価の種類(新規事業採択時評価、再評価、完了後の事後評価)の別を記入すること。

区分	費目	工種	単位	数量	金額 (百万円)	備考	
工事費			式	1	21,522		
	本工事費			式	1	21,522	
		砂防堰堤	基	89	11,336		
		溪流保全工	箇所	27	9,549		
		遊砂地工	箇所	2	638		
用地費及補償費			式	1	1,653		
用地費				式	1	1,030	
補償費				式	1	623	
間接経費			式	1	13,958		
工事諸費			式	1	4,809		
事業費 計			式	1	41,942		
維持管理費			式	1	1,391		

※1 事業費については、事業の執行状況を踏まえて再評価ごとに適宜見直すこと。

※2 「工種」については、河川砂防技術基準の工種に準拠して記載すること。

※3 「金額」については、治水経済調査マニュアル(案)に準拠して記載すること。

※4 上記によらないものについては、過去の類似の実績等に基づき記載すること。

※5 備考欄に、一式計上している工種の内容等を記載すること。

# 残事業

流量規模	超過確率	被害額			年間平均被害軽減額 ④	区間確率 ⑤	年平均被害軽減額 ④×⑤	年間平均被害軽減額の累計 =年平均被害軽減期待額	備考
		事業を実施 した場合		軽減額 ③=①-②					
		事業を実施 しない場合 ①	事業を実施 した場合 ②						
1/5	0.20000	16,817	297	16,520	-	-	0	直轄砂防区域内	
1/10	0.10000	19,472	307	19,165	17,842	0.100	1,784		
1/20	0.05000	22,622	340	22,282	20,723	0.050	1,036		
1/30	0.03333	24,463	373	24,090	23,186	0.017	386		
1/50	0.02000	28,704	393	28,311	26,201	0.013	349		
1/70	0.01429	33,270	437	32,833	30,572	0.006	175		
1/100	0.01000	35,705	452	35,253	34,043	0.004	146		
1/150	0.00667	41,570	500	41,070	38,162	0.003	127		

様式一4 年平均被害軽減期待額 水系名：石狩川水系 河川名：豊平川 対象河道：令和4年 単位：百万円

流量規模	超過確率	被害額			年間平均被害軽減額 ④	区間確率 ⑤	年平均被害軽減額 ④×⑤	年間平均被害軽減額の累計 =年平均被害軽減期待額	備考
		事業を実施 した場合		軽減額 ③=①-②					
		事業を実施 しない場合 ①	事業を実施 した場合 ②						
1/5	0.20000	0	0	0	-	-	0	砂防基準点下流	
1/10	0.10000	0	0	0	0	0.100	0		
1/20	0.05000	0	0	0	0	0.050	0		
1/30	0.03333	0	0	0	0	0.017	0		
1/50	0.02000	9,783	2,753	7,030	3,515	0.013	47		
1/70	0.01429	1,002,520	282,089	720,431	363,731	0.006	2,078		
1/100	0.01000	1,294,431	364,227	930,205	825,318	0.004	3,537		
1/150	0.00667	1,493,948	420,367	1,073,581	1,001,893	0.003	3,340		

様式一4 年平均被害軽減期待額 水系名：石狩川水系 河川名：豊平川 対象河道：令和4年 単位：百万円

様式一4 年平均被害軽減期待額 水系名：石狩川水系 河川名：豊平川 対象河道：令和4年 単位：百万円

流量規模	超過確率	被害額			区間平均被害軽減額 ④	区間確率 ⑤	年平均被害軽減額 ④×⑤	年平均被害軽減額の累計 =年平均被害軽減期待額	備考
		事業を実施しない場合 ①	事業を実施した場合 ②	軽減額 ③=①-②					
1/10	0.10000	19,656	479	19,177	-	-	0	土石流危険渓流	
1/20	0.05000	23,868	581	23,287	21,232	0.050	1,062		
1/100	0.01000	34,398	838	33,561	28,424	0.040	1,137		

様式-5

費用対便益（残事業）

水系名：石狩川水系 河川名：豊平川

単位：百万円

年次	年度	t	割引率 %	デフ レー ター	便益		残存価値 ②	計 ①+②	費用(C)						費用便益比 B/C	純現在価値 B-C	経済的 内部 収益率 EIRR	
					便益	現在価値 ①			建設費③		維持管理費④		計③+④					
									費用	現在価値	費用	現在価値	費用	現在価値				
基準	R 4	0	1.000	1.000														
整備期間 (R 5 ~ R 29年)	R 5	1	0.962	1.000	0	0			1,261	1,213	0	0	1,261	1,213				
	R 6	2	0.925	1.000	608	562			1,261	1,166	0	0	1,261	1,166				
	R 7	3	0.889	1.000	1,216	1,081			1,261	1,121	0	0	1,261	1,121				
	R 8	4	0.855	1.000	1,825	1,560			1,261	1,078	0	0	1,261	1,078				
	R 9	5	0.822	1.000	2,433	2,000			1,261	1,037	0	0	1,261	1,037				
	R 10	6	0.790	1.000	3,041	2,403			1,261	997	0	0	1,261	997				
	R 11	7	0.760	1.000	3,649	2,773			1,261	959	0	0	1,261	959				
	R 12	8	0.731	1.000	4,257	3,111			1,261	922	0	0	1,261	922				
	R 13	9	0.703	1.000	4,865	3,418			1,261	886	0	0	1,261	886				
	R 14	10	0.676	1.000	5,474	3,698			1,261	852	0	0	1,261	852				
	R 15	11	0.650	1.000	6,082	3,951			1,261	819	0	0	1,261	819				
	R 16	12	0.625	1.000	6,690	4,179			1,261	788	0	0	1,261	788				
	R 17	13	0.601	1.000	7,298	4,383			1,261	758	0	0	1,261	758				
	R 18	14	0.577	1.000	7,906	4,566			1,261	728	0	0	1,261	728				
	R 19	15	0.555	1.000	8,515	4,728			1,261	700	0	0	1,261	700				
	R 20	16	0.534	1.000	9,123	4,871			1,261	673	0	0	1,261	673				
	R 21	17	0.513	1.000	9,731	4,996			1,261	648	0	0	1,261	648				
	R 22	18	0.494	1.000	10,339	5,104			1,261	623	0	0	1,261	623				
	R 23	19	0.475	1.000	10,947	5,196			1,261	599	0	0	1,261	599				
	R 24	20	0.456	1.000	11,556	5,274			1,261	576	0	0	1,261	576				
	R 25	21	0.439	1.000	12,164	5,338			1,261	554	0	0	1,261	554				
	R 26	22	0.422	1.000	12,772	5,389			1,261	532	0	0	1,261	532				
	R 27	23	0.406	1.000	13,380	5,429			1,261	512	0	0	1,261	512				
	R 28	24	0.390	1.000	13,988	5,457			1,261	492	0	0	1,261	492				
	R 29	25	0.375	1.000	14,596	5,475			1,261	473	0	0	1,261	473				
	施設完成後の 評価期間 (R 30 ~ R 79年)	R 30	26	0.361	1.000	15,205	5,484					28	10	28	10			
		R 31	27	0.347	1.000	15,205	5,273					28	10	28	10			
		R 32	28	0.333	1.000	15,205	5,070					28	9	28	9			
		R 33	29	0.321	1.000	15,205	4,875					28	9	28	9			
R 34		30	0.308	1.000	15,205	4,688					28	9	28	9				
R 35		31	0.296	1.000	15,205	4,508					28	8	28	8				
R 36		32	0.285	1.000	15,205	4,334					28	8	28	8				
R 37		33	0.274	1.000	15,205	4,167					28	8	28	8				
R 38		34	0.264	1.000	15,205	4,007					28	7	28	7				
R 39		35	0.253	1.000	15,205	3,853					28	7	28	7				
R 40		36	0.244	1.000	15,205	3,705					28	7	28	7				
R 41		37	0.234	1.000	15,205	3,562					28	7	28	7				
R 42		38	0.225	1.000	15,205	3,425					28	6	28	6				
R 43		39	0.217	1.000	15,205	3,294					28	6	28	6				
R 44		40	0.208	1.000	15,205	3,167					28	6	28	6				
R 45		41	0.200	1.000	15,205	3,045					28	6	28	6				
R 46		42	0.193	1.000	15,205	2,928					28	5	28	5				
R 47		43	0.185	1.000	15,205	2,815					28	5	28	5				
R 48		44	0.178	1.000	15,205	2,707					28	5	28	5				
R 49		45	0.171	1.000	15,205	2,603					28	5	28	5				
R 50		46	0.165	1.000	15,205	2,503					28	5	28	5				
R 51		47	0.158	1.000	15,205	2,407					28	4	28	4				
R 52		48	0.152	1.000	15,205	2,314					28	4	28	4				
R 53		49	0.146	1.000	15,205	2,225					28	4	28	4				
R 54		50	0.141	1.000	15,205	2,139					28	4	28	4				
R 55		51	0.135	1.000	15,205	2,057					28	4	28	4				
R 56		52	0.130	1.000	15,205	1,978					28	4	28	4				
R 57		53	0.125	1.000	15,205	1,902					28	3	28	3				
R 58		54	0.120	1.000	15,205	1,829					28	3	28	3				
R 59		55	0.116	1.000	15,205	1,758					28	3	28	3				
R 60		56	0.111	1.000	15,205	1,691					28	3	28	3				
R 61		57	0.107	1.000	15,205	1,626					28	3	28	3				
R 62		58	0.103	1.000	15,205	1,563					28	3	28	3				
R 63		59	0.099	1.000	15,205	1,503					28	3	28	3				
R 64		60	0.095	1.000	15,205	1,445					28	3	28	3				
R 65		61	0.091	1.000	15,205	1,390					28	3	28	3				
R 66		62	0.088	1.000	15,205	1,336					28	2	28	2				
R 67		63	0.085	1.000	15,205	1,285					28	2	28	2				
R 68		64	0.081	1.000	15,205	1,235					28	2	28	2				
R 69		65	0.078	1.000	15,205	1,188					28	2	28	2				
R 70		66	0.075	1.000	15,205	1,142					28	2	28	2				
R 71		67	0.072	1.000	15,205	1,098					28	2	28	2				
R 72		68	0.069	1.000	15,205	1,056					28	2	28	2				
R 73		69	0.067	1.000	15,205	1,015					28	2	28	2				
R 74		70	0.064	1.000	15,205	976					28	2	28	2				
R 75		71	0.062	1.000	15,205	939					28	2	28	2				
R 76		72	0.059	1.000	15,205	903					28	2	28	2				
R 77		73	0.057	1.000	15,205	868					28	2	28	2				
R 78		74	0.055	1.000	15,205	835					28	2	28	2				
R 79		75	0.053	1.000	15,205	803					28	1	28	1				
		合計				942,686	217,464	471	217,934	31,536	19,706	1,391	224	32,927	19,930	10.91	198,004	46.1

様式-5

費用対便益（残事業：残事業費+10%）

水系名：石狩川水系 河川名：豊平川

単位：百万円

年次	年度	t	割引率 4%	デフ レー ター	便益		残存価値 ②	計 ①+②	費用(C)						費用便益比 B/C	純現在価値 B-C	経済的 内部 収益率 EIRR	
					便益	現在価値 ①			建設費③		維持管理費④		計③+④					
									費用	現在価値	費用	現在価値	費用	現在価値				
基準	R 4	0	1.000	1.000														
整備期間 (R 5 ~ R 29年)	R 5	1	0.962	1.000	0	0			1,388	1,334	0	0	1,388	1,334				
	R 6	2	0.925	1.000	608	562			1,388	1,283	0	0	1,388	1,283				
	R 7	3	0.889	1.000	1,216	1,081			1,388	1,234	0	0	1,388	1,234				
	R 8	4	0.855	1.000	1,825	1,560			1,388	1,186	0	0	1,388	1,186				
	R 9	5	0.822	1.000	2,433	2,000			1,388	1,140	0	0	1,388	1,140				
	R 10	6	0.790	1.000	3,041	2,403			1,388	1,097	0	0	1,388	1,097				
	R 11	7	0.760	1.000	3,649	2,773			1,388	1,054	0	0	1,388	1,054				
	R 12	8	0.731	1.000	4,257	3,111			1,388	1,014	0	0	1,388	1,014				
	R 13	9	0.703	1.000	4,865	3,418			1,388	975	0	0	1,388	975				
	R 14	10	0.676	1.000	5,474	3,698			1,388	937	0	0	1,388	937				
	R 15	11	0.650	1.000	6,082	3,951			1,388	901	0	0	1,388	901				
	R 16	12	0.625	1.000	6,690	4,179			1,388	867	0	0	1,388	867				
	R 17	13	0.601	1.000	7,298	4,383			1,388	833	0	0	1,388	833				
	R 18	14	0.577	1.000	7,906	4,566			1,388	801	0	0	1,388	801				
	R 19	15	0.555	1.000	8,515	4,728			1,388	770	0	0	1,388	770				
	R 20	16	0.534	1.000	9,123	4,871			1,388	741	0	0	1,388	741				
	R 21	17	0.513	1.000	9,731	4,996			1,388	712	0	0	1,388	712				
	R 22	18	0.494	1.000	10,339	5,104			1,388	685	0	0	1,388	685				
	R 23	19	0.475	1.000	10,947	5,196			1,388	659	0	0	1,388	659				
	R 24	20	0.456	1.000	11,556	5,274			1,388	633	0	0	1,388	633				
	R 25	21	0.439	1.000	12,164	5,338			1,388	609	0	0	1,388	609				
	R 26	22	0.422	1.000	12,772	5,389			1,388	585	0	0	1,388	585				
	R 27	23	0.406	1.000	13,380	5,429			1,388	563	0	0	1,388	563				
	R 28	24	0.390	1.000	13,988	5,457			1,388	541	0	0	1,388	541				
	R 29	25	0.375	1.000	14,596	5,475			1,388	521	0	0	1,388	521				
	施設完成後の 評価期間 (R 30年 ~ R 79年)	R 30	26	0.361	1.000	15,205	5,484					28	10	28	10			
		R 31	27	0.347	1.000	15,205	5,273					28	10	28	10			
		R 32	28	0.333	1.000	15,205	5,070					28	9	28	9			
		R 33	29	0.321	1.000	15,205	4,875					28	9	28	9			
R 34		30	0.308	1.000	15,205	4,688					28	9	28	9				
R 35		31	0.296	1.000	15,205	4,508					28	8	28	8				
R 36		32	0.285	1.000	15,205	4,334					28	8	28	8				
R 37		33	0.274	1.000	15,205	4,167					28	8	28	8				
R 38		34	0.264	1.000	15,205	4,007					28	7	28	7				
R 39		35	0.253	1.000	15,205	3,853					28	7	28	7				
R 40		36	0.244	1.000	15,205	3,705					28	7	28	7				
R 41		37	0.234	1.000	15,205	3,562					28	7	28	7				
R 42		38	0.225	1.000	15,205	3,425					28	6	28	6				
R 43		39	0.217	1.000	15,205	3,294					28	6	28	6				
R 44		40	0.208	1.000	15,205	3,167					28	6	28	6				
R 45		41	0.200	1.000	15,205	3,045					28	6	28	6				
R 46		42	0.193	1.000	15,205	2,928					28	5	28	5				
R 47		43	0.185	1.000	15,205	2,815					28	5	28	5				
R 48		44	0.178	1.000	15,205	2,707					28	5	28	5				
R 49		45	0.171	1.000	15,205	2,603					28	5	28	5				
R 50		46	0.165	1.000	15,205	2,503					28	5	28	5				
R 51		47	0.158	1.000	15,205	2,407					28	4	28	4				
R 52		48	0.152	1.000	15,205	2,314					28	4	28	4				
R 53		49	0.146	1.000	15,205	2,225					28	4	28	4				
R 54		50	0.141	1.000	15,205	2,139					28	4	28	4				
R 55		51	0.135	1.000	15,205	2,057					28	4	28	4				
R 56		52	0.130	1.000	15,205	1,978					28	4	28	4				
R 57		53	0.125	1.000	15,205	1,902					28	3	28	3				
R 58		54	0.120	1.000	15,205	1,829					28	3	28	3				
R 59		55	0.116	1.000	15,205	1,758					28	3	28	3				
R 60		56	0.111	1.000	15,205	1,691					28	3	28	3				
R 61		57	0.107	1.000	15,205	1,626					28	3	28	3				
R 62		58	0.103	1.000	15,205	1,563					28	3	28	3				
R 63		59	0.099	1.000	15,205	1,503					28	3	28	3				
R 64		60	0.095	1.000	15,205	1,445					28	3	28	3				
R 65		61	0.091	1.000	15,205	1,390					28	3	28	3				
R 66		62	0.088	1.000	15,205	1,336					28	2	28	2				
R 67		63	0.085	1.000	15,205	1,285					28	2	28	2				
R 68		64	0.081	1.000	15,205	1,235					28	2	28	2				
R 69		65	0.078	1.000	15,205	1,188					28	2	28	2				
R 70		66	0.075	1.000	15,205	1,142					28	2	28	2				
R 71		67	0.072	1.000	15,205	1,098					28	2	28	2				
R 72		68	0.069	1.000	15,205	1,056					28	2	28	2				
R 73		69	0.067	1.000	15,205	1,015					28	2	28	2				
R 74		70	0.064	1.000	15,205	976					28	2	28	2				
R 75		71	0.062	1.000	15,205	939					28	2	28	2				
R 76		72	0.059	1.000	15,205	903					28	2	28	2				
R 77		73	0.057	1.000	15,205	868					28	2	28	2				
R 78		74	0.055	1.000	15,205	835					28	2	28	2				
R 79		75	0.053	1.000	15,205	803					28	1	28	1				
合計					942,686	217,464	518	217,981	34,690	21,677	1,391	224	36,081	21,901	9.92	196,080	41.8	













## 事業費の内訳書

### 砂防事業

事業名	豊平川直轄砂防事業（残事業費）
-----	-----------------

※（ ）欄に残事業費、全体事業費の別を記入すること。

評価年度	R4	再評価
------	----	-----

※ 評価の種類(新規事業採択時評価、再評価、完了後の事後評価)の別を記入すること。

区分	費目	工種	単位	数量	金額 (百万円)	備考	
工事費			式	1	18,825		
	本工事費			式	1	18,825	
		砂防堰堤	基	84	8,819		
		溪流保全工	箇所	25	9,369		
		遊砂地工	箇所	2	638		
用地費及補償費			式	1	1,404		
	用地費			式	1	811	
	補償費			式	1	593	
間接経費			式	1	11,025		
工事諸費			式	1	4,214		
事業費 計			式	1	35,468		
維持管理費			式	1	1,391		

※1 事業費については、事業の執行状況を踏まえて再評価ごとに適宜見直すこと。

※2 「工種」については、河川砂防技術基準の工種に準拠して記載すること。

※3 「金額」については、治水経済調査マニュアル(案)に準拠して記載すること。

※4 上記によらないものについては、過去の類似の実績等に基づき記載すること。

※5 備考欄に、一式計上している工種の内容等を記載すること。