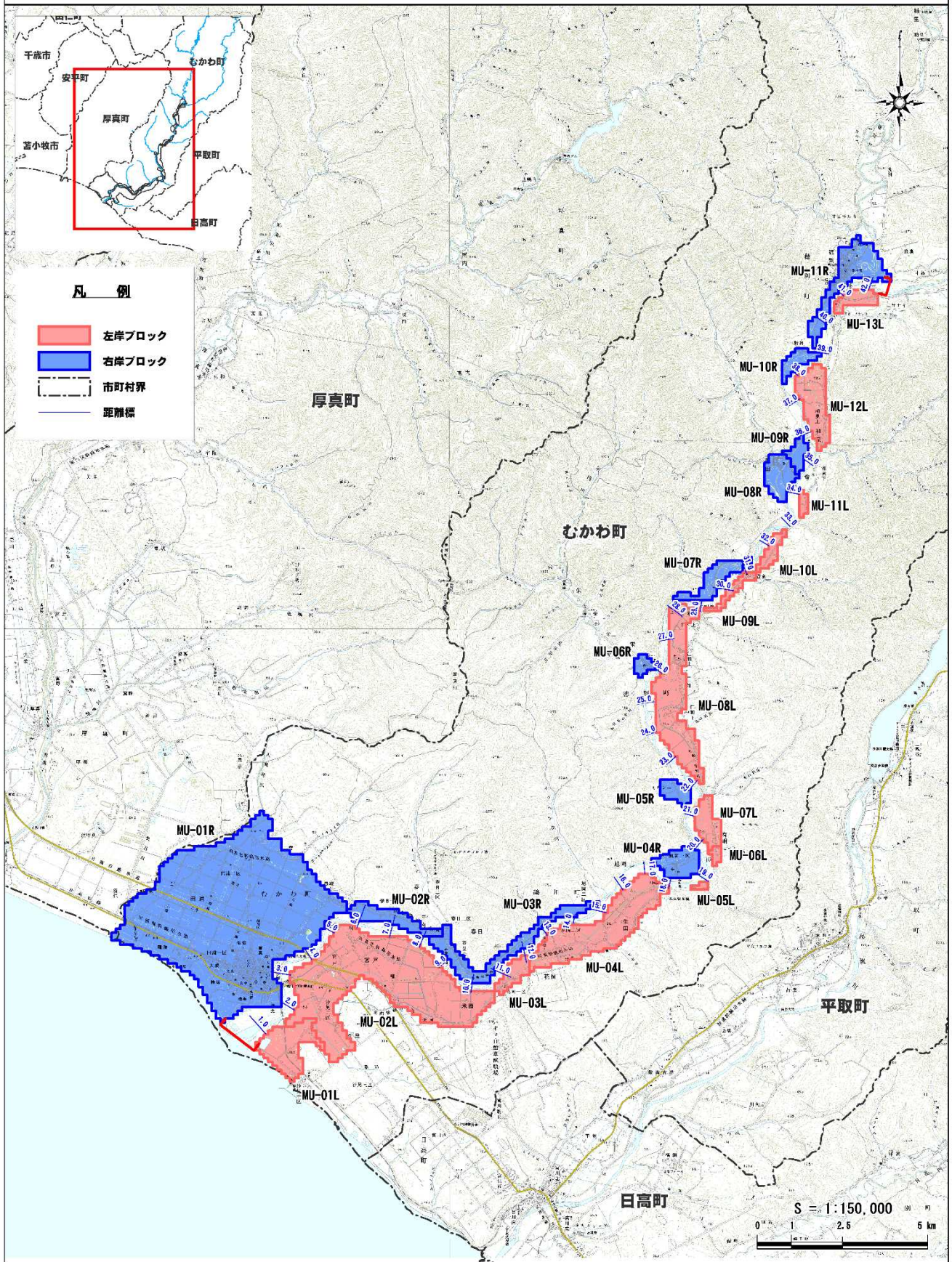


河川事業

再評価原案準備書根拠資料

鷓川直轄河川改修事業

様式-1 鶴川水系鶴川 はん濫ブロック分割図



全体事業
(平成 21 年～令和 14 年)

様式-3 被害額データ

水系名: 鷗川

河川名: 鷗川

整備状態: 整備計画着手時

国勢調査年: 平成27年

事業所統計調査年: 平成28年

単位: 百万円

流量規模	一般資産被害額							農作物被害額			公共土木施設等被害額	営業停止損失	家庭における応急対策費用			行政における応急対策費用	事業所における応急対策費用	その他の間接被害	小計	合計	備考	
	家屋	家庭用品	事業所資産		農漁家資産		小計	水稻	畑作物	小計			清掃労働対価	代替活動等	小計							
			償却	在庫	償却	在庫																
1/5.88	0	0	0	0	0	0	0	0	0	0	0	0	0	0	0	0	0	0	0	0	0	0
1/20	18	11	0	0	0	0	29	18	4	22	1,011	1	1	1	2	1	0	0	1,015	1,066		
1/30	9,190	3,151	720	423	188	69	13,741	215	107	323	48,654	494	416	224	641	196	146	0	50,130	64,194		
1/40	10,698	3,788	788	457	233	87	16,050	360	172	531	64,059	531	465	254	720	236	161	0	65,707	82,289		
1/50	12,134	4,375	829	495	286	106	18,226	439	228	667	75,237	552	493	274	768	273	167	0	76,996	95,889		
1/70	13,600	5,224	890	533	362	136	20,745	486	263	749	84,562	590	531	300	832	325	195	0	86,504	107,998		
1/100	14,726	5,783	914	547	438	165	22,572	629	304	933	96,878	600	566	321	887	360	198	0	98,922	122,428		

様式-3 被害額データ

水系名: 鷗川

河川名: 鷗川

整備状態: 現況

国勢調査年: 平成27年

事業所統計調査年: 平成28年

単位: 百万円

流量規模	一般資産被害額							農作物被害額			公共土木施設等被害額	営業停止損失	家庭における応急対策費用			行政における応急対策費用	事業所における応急対策費用	その他の間接被害	小計	合計	備考	
	家屋	家庭用品	事業所資産		農漁家資産		小計	水稻	畑作物	小計			清掃労働対価	代替活動等	小計							
			償却	在庫	償却	在庫																
1/8.30	0	0	0	0	0	0	0	0	0	0	0	0	0	0	0	0	0	0	0	0	0	0
1/20	0	0	0	0	0	0	0	4	3	7	309	0	0	0	0	0	0	0	309	316		
1/30	360	52	34	8	4	1	459	47	31	78	3,914	10	3	2	5	3	10	0	3,942	4,479		
1/40	640	71	42	13	4	1	771	93	53	146	7,044	12	6	3	9	4	12	0	7,082	7,999		
1/50	7,850	2,277	603	330	93	35	11,187	190	106	296	40,332	410	362	190	552	142	126	0	41,562	53,045		
1/70	10,242	3,514	761	443	233	88	15,280	315	154	469	57,516	509	433	237	670	219	154	0	59,068	74,817		
1/100	11,842	4,104	814	475	285	105	17,625	402	202	604	69,866	545	482	264	746	256	171	0	71,584	89,813		

様式-3 被害額データ

水系名: 鷗川

河川名: 鷗川

整備状態: 当面整備後(令和7年度末)

国勢調査年: 平成27年

事業所統計調査年: 平成28年

単位: 百万円

流量規模	一般資産被害額							農作物被害額			公共土木施設等被害額	営業停止損失	家庭における応急対策費用			行政における応急対策費用	事業所における応急対策費用	その他の間接被害	小計	合計	備考	
	家屋	家庭用品	事業所資産		農漁家資産		小計	水稻	畑作物	小計			清掃労働対価	代替活動等	小計							
			償却	在庫	償却	在庫																
1/8.30	0	0	0	0	0	0	0	0	0	0	0	0	0	0	0	0	0	0	0	0	0	0
1/20	0	0	0	0	0	0	0	1	1	2	99	0	0	0	0	0	0	0	99	101		
1/30	345	35	34	8	4	1	428	27	20	47	2,833	10	2	1	4	2	10	0	2,859	3,333		
1/40	610	51	42	13	4	1	722	80	44	124	6,414	12	4	2	6	3	12	0	6,448	7,293		
1/50	7,772	2,246	603	330	92	34	11,077	181	102	283	39,644	410	360	189	550	140	126	0	40,889	52,229		
1/70	10,186	3,497	761	443	232	87	15,206	310	149	459	57,009	509	432	236	668	218	154	0	58,558	74,223		
1/100	11,729	4,042	814	475	280	104	17,443	398	195	593	68,955	545	477	262	738	252	171	0	70,661	88,698		

様式-3 被害額データ

水系名: 鷗川

河川名: 鷗川

整備状態: 整備完了後

国勢調査年: 平成27年

事業所統計調査年: 平成28年

単位: 百万円

流量規模	一般資産被害額							農作物被害額			公共土木施設等被害額	営業停止損失	家庭における応急対策費用			行政における応急対策費用	事業所における応急対策費用	その他の間接被害	小計	合計	備考	
	家屋	家庭用品	事業所資産		農漁家資産		小計	水稻	畑作物	小計			清掃労働対価	代替活動等	小計							
			償却	在庫	償却	在庫																
1/11.36	0	0	0	0	0	0	0	0	0	0	0	0	0	0	0	0	0	0	0	0	0	0
1/20	0	0	0	0	0	0	0	0	0	0	0	0	0	0	0	0	0	0	0	0	0	0
1/30	0	0	0	0	0	0	0	0	0	0	0	0	0	0	0	0	0	0	0	0	0	0
1/40	0	0	0	0	0	0	0	0	0	0	0	0	0	0	0	0	0	0	0	0	0	0
1/50	0	0	0	0	0	0	0	0	0	0	0	0	0	0	0	0	0	0	0	0	0	0
1/70	7,737	2,397	648	376	110	42	11,309	146	70	216	38,037	444	375	197	572	149	137	0	39,339	50,864		
1/100	10,165	3,418	739	434	225	84	15,064	305	141	446	56,190	501	431	234	665	213	148	0	57,717	73,227		

様式-4 年平均被害軽減期待額算出表

ブロック積み上げ

水系名： 鵜川

対象期間： 整備着手時～現時点(評価時点)

(単位：百万円)

流量規模	超過確率	被害額			④ 区間平均 被害額	⑤ 区間確率	⑥ 年平均 被害額 (④×⑤)	⑦ 年平均被害額の累計 =年平均被害軽減 期待額	備考
		① 事業を実施 しない場合	② 事業を実施 した場合	③ 被害軽減額 (①-②)					
1/5.88	0.17007	0.00	0.00	0.00	-	-	-	-	無害確率
1/20	0.05000	1,066.40	316.19	750.21	375.00	0.12007	25.83	25.83	
1/30	0.03333	64,193.54	4,479.28	59,714.26	30,232.00	0.01667	461.38	487.21	
1/40	0.02500	82,288.92	7,998.60	74,290.32	67,002.00	0.00833	558.13	1,045.34	
1/50	0.02000	95,888.97	53,045.15	42,843.82	58,567.00	0.00500	292.56	1,337.90	
1/70	0.01429	107,998.37	74,817.29	33,181.08	38,042.00	0.00571	216.79	1,554.69	
1/100	0.01000	122,427.54	89,812.73	32,614.81	32,898.00	0.00429	140.95	1,695.65	

様式-4 年平均被害軽減期待額算出表

ブロック積み上げ

水系名： 鵜川

対象期間： 現時点(評価時点)～当面整備後(令和7年度末)

(単位：百万円)

流量規模	超過確率	被害額			④ 区間平均 被害額	⑤ 区間確率	⑥ 年平均 被害額 (④×⑤)	⑦ 年平均被害額の累計 =年平均被害軽減 期待額	備考
		① 事業を実施 しない場合	② 事業を実施 した場合	③ 被害軽減額 (①-②)					
1/8.30	0.12048	0.00	0.00	0.00	-	-	-	-	無害確率
1/20	0.05000	316.19	100.60	215.59	108.00	0.07048	7.60	7.60	
1/30	0.03333	4,479.28	3,333.08	1,146.20	681.00	0.01667	5.29	12.89	
1/40	0.02500	7,998.60	7,293.48	705.12	926.00	0.00833	7.68	20.57	
1/50	0.02000	53,045.15	52,229.00	816.15	761.00	0.00500	3.63	24.20	
1/70	0.01429	74,817.29	74,222.90	594.39	705.00	0.00571	3.53	27.73	
1/100	0.01000	89,812.73	88,697.50	1,115.23	855.00	0.00429	3.57	31.30	

様式-4 年平均被害軽減期待額算出表

ブロック積み上げ

水系名： 鵜川

対象期間： 当面整備後(令和7年度末)～整備完了後

(単位：百万円)

流量規模	超過確率	被害額			④ 区間平均 被害額	⑤ 区間確率	⑥ 年平均 被害額 (④×⑤)	⑦ 年平均被害額の累計 =年平均被害軽減 期待額	備考
		① 事業を実施 しない場合	② 事業を実施 した場合	③ 被害軽減額 (①-②)					
1/11.36	0.08803	0.00	0.00	0.00	-	-	-	-	無害確率
1/20	0.05000	100.60	0.00	100.60	50.00	0.03803	1.91	1.91	
1/30	0.03333	3,333.08	0.00	3,333.08	1,717.00	0.01667	18.54	20.45	
1/40	0.02500	7,293.48	0.00	7,293.48	5,313.00	0.00833	36.80	57.25	
1/50	0.02000	52,229.00	0.00	52,229.00	29,761.00	0.00500	72.37	129.62	
1/70	0.01429	74,222.90	50,863.92	23,358.98	37,794.00	0.00571	215.50	345.11	
1/100	0.01000	88,697.50	73,227.33	15,470.17	19,415.00	0.00429	83.29	428.40	

鷗川水系 費用対便益（全体事業）

様式-5		費用対便益（全体事業）					水系名：鷗川		河川名：鷗川		単位：百万円						
年次	年度	t	割引率 4%	デフ レー ター	便 益 (B)			費 用 (C)				費用便益比 B/C	純現在価値 B-C	経済的内部 収益率 EIRR			
					便益①	残存価値 ②	計 ①+②	建設費③	維持管理費④	計③+④							
基準		R4	0	1.000	1.000			費用	現在価値	費用	現在価値	費用	現在価値				
整備期間 (24年)	H21	-13	1.665	1.177				1,388	2,722			1,388	2,722				
	H22	-12	1.601	1.176	226	362	705	1,327	11	21	716	1,348					
	H23	-11	1.539	1.148	340	524	471	832	17	29	487	861					
	H24	-10	1.480	1.151	415	614	1,002	1,707	20	35	1,022	1,742					
	H25	-9	1.423	1.127	574	817	612	982	28	46	641	1,028					
	H26	-8	1.369	1.091	670	916	304	454	32	48	336	502					
	H27	-7	1.316	1.088	715	941	522	748	35	50	557	798					
	H28	-6	1.265	1.082	794	1,005	476	651	39	53	515	705					
	H29	-5	1.217	1.057	865	1,052	396	510	43	55	439	565					
	H30	-4	1.170	1.022	923	1,080	760	909	46	55	806	963					
	R1	-3	1.125	1.000	1,030	1,159	1,416	1,593	51	57	1,467	1,650					
	R2	-2	1.082	1.000	1,226	1,326	1,883	2,037	62	67	1,945	2,104					
	R3	-1	1.040	1.000	1,486	1,545	1,133	1,179	77	80	1,210	1,259					
	R4	0	1.000	1.000	1,642	1,642	385	385	86	86	471	471					
	R5	1	0.962	1.000	1,696	1,630	385	370	89	85	474	455					
	R6	2	0.925	1.000	1,706	1,577	385	356	92	85	476	440					
	R7	3	0.889	1.000	1,717	1,526	385	342	94	84	479	426					
	R8	4	0.855	1.000	1,727	1,476	385	329	97	83	482	412					
	R9	5	0.822	1.000	1,788	1,470	385	316	100	82	485	398					
	R10	6	0.790	1.000	1,849	1,462	385	304	103	81	487	385					
	R11	7	0.760	1.000	1,911	1,452	385	292	105	80	490	372					
	R12	8	0.731	1.000	1,972	1,441	385	281	108	79	493	360					
	R13	9	0.703	1.000	2,033	1,428	385	270	111	78	496	348					
	R14	10	0.676	1.000	2,094	1,415	385	260	113	77	498	337					
R15	11	0.650	1.000	2,155	1,400			116	75	116	75						
R16	12	0.625	1.000	2,155	1,346			116	73	116	73						
R17	13	0.601	1.000	2,155	1,294			116	70	116	70						
R18	14	0.577	1.000	2,155	1,245			116	67	116	67						
R19	15	0.555	1.000	2,155	1,197			116	64	116	64						
R20	16	0.534	1.000	2,155	1,151			116	62	116	62						
R21	17	0.513	1.000	2,155	1,106			116	60	116	60						
R22	18	0.494	1.000	2,155	1,064			116	57	116	57						
R23	19	0.475	1.000	2,155	1,023			116	55	116	55						
R24	20	0.456	1.000	2,155	984			116	53	116	53						
R25	21	0.439	1.000	2,155	946			116	51	116	51						
R26	22	0.422	1.000	2,155	909			116	49	116	49						
R27	23	0.406	1.000	2,155	874			116	47	116	47						
R28	24	0.390	1.000	2,155	841			116	45	116	45						
R29	25	0.375	1.000	2,155	809			116	44	116	44						
R30	26	0.361	1.000	2,155	777			116	42	116	42						
R31	27	0.347	1.000	2,155	748			116	40	116	40						
R32	28	0.333	1.000	2,155	719			116	39	116	39						
R33	29	0.321	1.000	2,155	691			116	37	116	37						
R34	30	0.308	1.000	2,155	665			116	36	116	36						
R35	31	0.296	1.000	2,155	639			116	34	116	34						
R36	32	0.285	1.000	2,155	614			116	33	116	33						
R37	33	0.274	1.000	2,155	591			116	32	116	32						
R38	34	0.264	1.000	2,155	568			116	31	116	31						
R39	35	0.253	1.000	2,155	546			116	29	116	29						
R40	36	0.244	1.000	2,155	525			116	28	116	28						
R41	37	0.234	1.000	2,155	505			116	27	116	27						
R42	38	0.225	1.000	2,155	486			116	26	116	26						
R43	39	0.217	1.000	2,155	467			116	25	116	25						
R44	40	0.208	1.000	2,155	449			116	24	116	24						
R45	41	0.200	1.000	2,155	432			116	23	116	23						
R46	42	0.193	1.000	2,155	415			116	22	116	22						
R47	43	0.185	1.000	2,155	399			116	22	116	22						
R48	44	0.178	1.000	2,155	384			116	21	116	21						
R49	45	0.171	1.000	2,155	369			116	20	116	20						
R50	46	0.165	1.000	2,155	355			116	19	116	19						
R51	47	0.158	1.000	2,155	341			116	18	116	18						
R52	48	0.152	1.000	2,155	328			116	18	116	18						
R53	49	0.146	1.000	2,155	315			116	17	116	17						
R54	50	0.141	1.000	2,155	303			116	16	116	16						
R55	51	0.135	1.000	2,155	292			116	16	116	16						
R56	52	0.130	1.000	2,155	280			116	15	116	15						
R57	53	0.125	1.000	2,155	270			116	15	116	15						
R58	54	0.120	1.000	2,155	259			116	14	116	14						
R59	55	0.116	1.000	2,155	249			116	13	116	13						
R60	56	0.111	1.000	2,155	240			116	13	116	13						
R61	57	0.107	1.000	2,155	230			116	12	116	12						
R62	58	0.103	1.000	2,155	222			116	12	116	12						
R63	59	0.099	1.000	2,155	213			116	11	116	11						
R64	60	0.095	1.000	2,155	205			116	11	116	11						
合 計					137,166	59,141	569	59,710	15,303	19,157	7,365	3,181	22,668	22,338	2.7	37,372	14.28%

鷗川水系 費用対便益（全体事業：残事業費－10%）

様式-5		費用対便益（全体事業：残事業費－10%）						水系名：鷗川 河川名：鷗川		単位：百万円							
年次	年度	t	割引率 4%	デフ レー ター	便 益 (B)			費 用 (C)				費用便益比 B/C	純現在価値 B-C	経済的内部 収益率 EIRR			
					便益①		残存価値 ②	計 ①+②	建設費③		維持管理費④				計③+④		
基準	R4	0	1.000	1.000	便益	現在価値				費用	現在価値	費用	現在価値	費用	現在価値		
整備期間（24年）	H21	-13	1.665	1.177				1,388	2,722			1,388	2,722				
	H22	-12	1.601	1.176	226	362		705	1,327	11	21	716	1,348				
	H23	-11	1.539	1.148	340	524		471	832	17	29	487	861				
	H24	-10	1.480	1.151	415	614		1,002	1,707	20	35	1,022	1,742				
	H25	-9	1.423	1.127	574	817		612	982	28	46	641	1,028				
	H26	-8	1.369	1.091	670	916		304	454	32	48	336	502				
	H27	-7	1.316	1.088	715	941		522	748	35	50	557	798				
	H28	-6	1.265	1.082	794	1,005		476	651	39	53	515	705				
	H29	-5	1.217	1.057	865	1,052		396	510	43	55	439	565				
	H30	-4	1.170	1.022	923	1,080		760	909	46	55	806	963				
	R1	-3	1.125	1.000	1,030	1,159		1,416	1,593	51	57	1,467	1,650				
	R2	-2	1.082	1.000	1,226	1,326		1,883	2,037	62	67	1,945	2,104				
	R3	-1	1.040	1.000	1,486	1,545		1,133	1,179	77	80	1,210	1,259				
	R4	0	1.000	1.000	1,642	1,642		346	346	86	86	432	432				
	R5	1	0.962	1.000	1,696	1,630		346	333	89	85	435	418				
	R6	2	0.925	1.000	1,706	1,577		346	320	91	84	437	404				
	R7	3	0.889	1.000	1,717	1,526		346	308	94	83	440	391				
	R8	4	0.855	1.000	1,727	1,476		346	296	96	82	442	378				
	R9	5	0.822	1.000	1,788	1,470		346	285	98	81	445	366				
	R10	6	0.790	1.000	1,849	1,462		346	274	101	80	447	353				
	R11	7	0.760	1.000	1,911	1,452		346	263	103	79	450	342				
	R12	8	0.731	1.000	1,972	1,441		346	253	106	77	452	330				
	R13	9	0.703	1.000	2,033	1,428		346	243	108	76	455	319				
	R14	10	0.676	1.000	2,094	1,415		346	234	111	75	457	309				
R15	11	0.650	1.000	2,155	1,400				113	73	460	300					
R16	12	0.625	1.000	2,155	1,346				113	71	463	292					
R17	13	0.601	1.000	2,155	1,294				113	68	466	284					
R18	14	0.577	1.000	2,155	1,245				113	65	469	276					
R19	15	0.555	1.000	2,155	1,197				113	63	472	268					
R20	16	0.534	1.000	2,155	1,151				113	60	475	260					
R21	17	0.513	1.000	2,155	1,106				113	58	478	252					
R22	18	0.494	1.000	2,155	1,064				113	56	481	244					
R23	19	0.475	1.000	2,155	1,023				113	54	484	236					
R24	20	0.456	1.000	2,155	984				113	52	487	228					
R25	21	0.439	1.000	2,155	946				113	50	490	220					
R26	22	0.422	1.000	2,155	909				113	48	493	212					
R27	23	0.406	1.000	2,155	874				113	46	496	204					
R28	24	0.390	1.000	2,155	841				113	44	499	196					
R29	25	0.375	1.000	2,155	809				113	42	502	188					
R30	26	0.361	1.000	2,155	777				113	41	505	180					
R31	27	0.347	1.000	2,155	748				113	39	508	172					
R32	28	0.333	1.000	2,155	719				113	38	511	164					
R33	29	0.321	1.000	2,155	691				113	36	514	156					
R34	30	0.308	1.000	2,155	665				113	35	517	148					
R35	31	0.296	1.000	2,155	639				113	34	520	140					
R36	32	0.285	1.000	2,155	614				113	32	523	132					
R37	33	0.274	1.000	2,155	591				113	31	526	124					
R38	34	0.264	1.000	2,155	568				113	30	529	116					
R39	35	0.253	1.000	2,155	546				113	29	532	108					
R40	36	0.244	1.000	2,155	525				113	28	535	100					
R41	37	0.234	1.000	2,155	505				113	27	538	92					
R42	38	0.225	1.000	2,155	486				113	25	541	84					
R43	39	0.217	1.000	2,155	467				113	25	544	76					
R44	40	0.208	1.000	2,155	449				113	24	547	68					
R45	41	0.200	1.000	2,155	432				113	23	550	60					
R46	42	0.193	1.000	2,155	415				113	22	553	52					
R47	43	0.185	1.000	2,155	399				113	21	556	44					
R48	44	0.178	1.000	2,155	384				113	20	559	36					
R49	45	0.171	1.000	2,155	369				113	19	562	28					
R50	46	0.165	1.000	2,155	355				113	19	565	20					
R51	47	0.158	1.000	2,155	341				113	18	568	12					
R52	48	0.152	1.000	2,155	328				113	17	571	4					
R53	49	0.146	1.000	2,155	315				113	17	574	-4					
R54	50	0.141	1.000	2,155	303				113	16	577	-12					
R55	51	0.135	1.000	2,155	292				113	15	580	-20					
R56	52	0.130	1.000	2,155	280				113	15	583	-28					
R57	53	0.125	1.000	2,155	270				113	14	586	-36					
R58	54	0.120	1.000	2,155	259				113	14	589	-44					
R59	55	0.116	1.000	2,155	249				113	13	592	-52					
R60	56	0.111	1.000	2,155	240				113	13	595	-60					
R61	57	0.107	1.000	2,155	230				113	12	598	-68					
R62	58	0.103	1.000	2,155	222				113	12	601	-76					
R63	59	0.099	1.000	2,155	213				113	11	604	-84					
R64	60	0.095	1.000	2,155	205				113	11	607	-92					
合 計					137,166	59,141	556	59,697	14,879	18,807	7,200	3,126	22,080	21,932	2.7	37,764	14.40%

残事業
(令和5年～令和14年)

様式-3 被害額データ

水系名: 鷗川

河川名: 鷗川

整備状態: 現況

国勢調査年: 令和2年、平成27年

事業所統計調査年: 平成28年

単位: 百万円

流量規模	一般資産被害額						農作物被害額			公共土木施設等被害額	営業停止損失	家庭における応急対策費用			行政における応急対策費用	事業所における応急対策費用	その他の間接被害	小計	合計	備考	
	家屋	家庭用品	事業所資産		農漁家資産		小計	水稻	畑作物			小計	清掃労働対価	代替活動等							小計
			償却	在庫	償却	在庫															
1/8.30	0	0	0	0	0	0	0	0	0	0	0	0	0	0	0	0	0	0	0	0	
1/20	0	0	0	0	0	0	0	4	3	7	309	0	0	0	0	0	0	309	316		
1/30	360	52	34	8	4	1	459	47	31	78	3,914	10	3	2	5	3	10	3,942	4,479		
1/40	640	71	42	13	4	1	771	93	53	146	7,044	12	6	3	9	4	12	7,082	7,999		
1/50	7,850	2,277	603	330	93	35	11,187	190	106	296	40,332	410	362	190	552	142	126	41,562	53,045		
1/70	10,242	3,514	761	443	233	88	15,280	315	154	469	57,516	509	433	237	670	219	154	59,068	74,817		
1/100	11,842	4,104	814	475	285	105	17,625	402	202	604	69,866	545	482	264	746	256	171	71,584	89,813		

様式-3 被害額データ

水系名: 鷗川

河川名: 鷗川

整備状態: 当面整備後(令和7年度末)

国勢調査年: 令和2年、平成27年

事業所統計調査年: 平成28年

単位: 百万円

流量規模	一般資産被害額						農作物被害額			公共土木施設等被害額	営業停止損失	家庭における応急対策費用			行政における応急対策費用	事業所における応急対策費用	その他の間接被害	小計	合計	備考	
	家屋	家庭用品	事業所資産		農漁家資産		小計	水稻	畑作物			小計	清掃労働対価	代替活動等							小計
			償却	在庫	償却	在庫															
1/8.30	0	0	0	0	0	0	0	0	0	0	0	0	0	0	0	0	0	0	0	0	
1/20	0	0	0	0	0	0	0	1	1	2	99	0	0	0	0	0	0	99	101		
1/30	345	35	34	8	4	1	428	27	20	47	2,833	10	2	1	4	2	10	2,859	3,333		
1/40	610	51	42	13	4	1	722	80	44	124	6,414	12	4	2	6	3	12	6,448	7,293		
1/50	7,772	2,246	603	330	92	34	11,077	181	102	283	39,644	410	360	189	550	140	126	40,869	52,229		
1/70	10,186	3,497	761	443	232	87	15,206	310	149	459	57,009	509	432	236	668	218	154	58,558	74,223		
1/100	11,729	4,042	814	475	280	104	17,443	398	195	593	68,955	545	477	262	738	252	171	70,661	88,698		

様式-3 被害額データ

水系名: 鷗川

河川名: 鷗川

整備状態: 整備完了後

国勢調査年: 令和2年、平成27年

事業所統計調査年: 平成28年

単位: 百万円

流量規模	一般資産被害額						農作物被害額			公共土木施設等被害額	営業停止損失	家庭における応急対策費用			行政における応急対策費用	事業所における応急対策費用	その他の間接被害	小計	合計	備考	
	家屋	家庭用品	事業所資産		農漁家資産		小計	水稻	畑作物			小計	清掃労働対価	代替活動等							小計
			償却	在庫	償却	在庫															
1/11.36	0	0	0	0	0	0	0	0	0	0	0	0	0	0	0	0	0	0	0	0	
1/20	0	0	0	0	0	0	0	0	0	0	0	0	0	0	0	0	0	0	0	0	
1/30	0	0	0	0	0	0	0	0	0	0	0	0	0	0	0	0	0	0	0	0	
1/40	0	0	0	0	0	0	0	0	0	0	0	0	0	0	0	0	0	0	0	0	
1/50	0	0	0	0	0	0	0	0	0	0	0	0	0	0	0	0	0	0	0	0	
1/70	7,737	2,397	648	376	110	42	11,309	146	70	216	38,037	444	375	197	572	149	137	39,339	50,864		
1/100	10,165	3,418	739	434	225	84	15,064	305	141	446	56,190	501	431	234	665	213	148	57,717	73,227		

様式-4 年平均被害軽減期待額算出表

ブロック積み上げ

水系名： 鷗川

対象期間： 現時点(評価時点)～当面整備後(令和7年度末)

(単位：百万円)

流量規模	超過確率	被害額			④ 区間平均 被害額	⑤ 区間確率	⑥ 年平均 被害額 (④×⑤)	⑦ 年平均被害額の累計 =年平均被害軽減 期待額	備考
		① 事業を実施 しない場合	② 事業を実施 した場合	③ 被害軽減額 (①-②)					
1/8.30	0.12048	0.00	0.00	0.00	-	-	-	-	無害確率
1/20	0.05000	316.19	100.60	215.59	198.00	0.07048	7.60	7.60	
1/30	0.03333	4,479.28	3,333.08	1,146.20	681.00	0.04667	5.29	12.89	
1/40	0.02500	7,998.60	7,293.48	705.12	926.00	0.00833	7.68	20.57	
1/50	0.02000	53,045.15	52,229.00	816.15	761.00	0.00500	3.63	24.20	
1/70	0.01429	74,817.29	74,222.90	594.39	705.00	0.00571	3.53	27.73	
1/100	0.01000	89,812.73	88,697.50	1,115.23	855.00	0.00429	3.57	31.30	

様式-4 年平均被害軽減期待額算出表

ブロック積み上げ

水系名： 鷗川

対象期間： 当面整備後(令和7年度末)～整備完了後

(単位：百万円)

流量規模	超過確率	被害額			④ 区間平均 被害額	⑤ 区間確率	⑥ 年平均 被害額 (④×⑤)	⑦ 年平均被害額の累計 =年平均被害軽減 期待額	備考
		① 事業を実施 しない場合	② 事業を実施 した場合	③ 被害軽減額 (①-②)					
1/11.36	0.08803	0.00	0.00	0.00	-	-	-	-	無害確率
1/20	0.05000	100.60	0.00	100.60	50.00	0.03803	1.91	1.91	
1/30	0.03333	3,333.08	0.00	3,333.08	1,717.00	0.04667	18.54	20.45	
1/40	0.02500	7,293.48	0.00	7,293.48	5,313.00	0.00833	36.80	57.25	
1/50	0.02000	52,229.00	0.00	52,229.00	29,761.00	0.00500	72.37	129.62	
1/70	0.01429	74,222.90	50,863.92	23,358.98	37,794.00	0.00571	215.50	345.11	
1/100	0.01000	88,697.50	73,227.33	15,470.17	19,415.00	0.00429	83.29	428.40	

鷓川水系 費用対便益（残事業）

様式-5 費用対便益（残事業） 水系名：鷓川 河川名：鷓川 単位：百万円

年次	年度	t	割引率 4%	デフ レー ター	便 益 (B)			費 用 (C)				費用便益比 B/C	純現在価値 B-C	経済的内部 収益率 EIRR			
					便益①		残存価値 ②	計 ①+②	建設費③		維持管理費④				計③+④		
					便益	現在価値			費用	現在価値	費用				現在価値	費用	現在価値
基準	R4	0	1.000	1.000													
整備期間（11年）	R4	0	1.000	1.000	0	0			385	385	0	0	385	385			
	R5	1	0.962	1.000	0	0			385	370	3	3	388	373			
	R6	2	0.925	1.000	10	10			385	356	5	5	390	361			
	R7	3	0.889	1.000	21	19			385	342	8	7	393	349			
	R8	4	0.855	1.000	31	27			385	329	11	9	396	338			
	R9	5	0.822	1.000	93	76			385	316	14	11	398	327			
	R10	6	0.790	1.000	154	121			385	304	16	13	401	317			
	R11	7	0.760	1.000	215	163			385	292	19	14	404	307			
	R12	8	0.731	1.000	276	202			385	281	22	16	407	297			
	R13	9	0.703	1.000	337	237			385	270	25	17	409	288			
	R14	10	0.676	1.000	399	269			385	260	27	18	412	278			
	施設完成後の評価期間（50年）	R15	11	0.650	1.000	460	299					30	19	30	19		
		R16	12	0.625	1.000	460	287					30	19	30	19		
		R17	13	0.601	1.000	460	276					30	18	30	18		
R18		14	0.577	1.000	460	265					30	17	30	17			
R19		15	0.555	1.000	460	255					30	17	30	17			
R20		16	0.534	1.000	460	245					30	16	30	16			
R21		17	0.513	1.000	460	236					30	15	30	15			
R22		18	0.494	1.000	460	227					30	15	30	15			
R23		19	0.475	1.000	460	218					30	14	30	14			
R24		20	0.456	1.000	460	210					30	14	30	14			
R25		21	0.439	1.000	460	202					30	13	30	13			
R26		22	0.422	1.000	460	194					30	13	30	13			
R27		23	0.406	1.000	460	187					30	12	30	12			
R28		24	0.390	1.000	460	179					30	12	30	12			
R29		25	0.375	1.000	460	172					30	11	30	11			
R30		26	0.361	1.000	460	166					30	11	30	11			
R31		27	0.347	1.000	460	159					30	10	30	10			
R32		28	0.333	1.000	460	153					30	10	30	10			
R33		29	0.321	1.000	460	147					30	10	30	10			
R34		30	0.308	1.000	460	142					30	9	30	9			
R35		31	0.296	1.000	460	136					30	9	30	9			
R36		32	0.285	1.000	460	131					30	9	30	9			
R37		33	0.274	1.000	460	126					30	8	30	8			
R38		34	0.264	1.000	460	121					30	8	30	8			
R39		35	0.253	1.000	460	116					30	8	30	8			
R40		36	0.244	1.000	460	112					30	7	30	7			
R41		37	0.234	1.000	460	108					30	7	30	7			
R42		38	0.225	1.000	460	104					30	7	30	7			
R43		39	0.217	1.000	460	100					30	6	30	6			
R44		40	0.208	1.000	460	96					30	6	30	6			
R45		41	0.200	1.000	460	92					30	6	30	6			
R46		42	0.193	1.000	460	89					30	6	30	6			
R47		43	0.185	1.000	460	85					30	6	30	6			
R48		44	0.178	1.000	460	82					30	5	30	5			
R49		45	0.171	1.000	460	79					30	5	30	5			
R50		46	0.165	1.000	460	76					30	5	30	5			
R51	47	0.158	1.000	460	73					30	5	30	5				
R52	48	0.152	1.000	460	70					30	5	30	5				
R53	49	0.146	1.000	460	67					30	4	30	4				
R54	50	0.141	1.000	460	65					30	4	30	4				
R55	51	0.135	1.000	460	62					30	4	30	4				
R56	52	0.130	1.000	460	60					30	4	30	4				
R57	53	0.125	1.000	460	58					30	4	30	4				
R58	54	0.120	1.000	460	55					30	4	30	4				
R59	55	0.116	1.000	460	53					30	3	30	3				
R60	56	0.111	1.000	460	51					30	3	30	3				
R61	57	0.107	1.000	460	49					30	3	30	3				
R62	58	0.103	1.000	460	47					30	3	30	3				
R63	59	0.099	1.000	460	45					30	3	30	3				
R64	60	0.095	1.000	460	44					30	3	30	3				
合 計					24,521	7,795	211	8,007	4,233	3,506	1,649	550	5,882	4,056	2.0	3,951	8.52%

鷓川水系 費用対便益（残事業：残事業費-10%）

様式-5		費用対便益（残事業：残事業費-10%）						水系名：鷓川 河川名：鷓川				単位：百万円					
年次	年度	t	割引率 4%	デフ レー ター	便 益 (B)			費 用 (C)						費用便益比 B/C	純現在価値 B-C	経済的内部 収益率 EIRR	
					便益①		残存価値 ②	計 ①+②	建設費③		維持管理費④		計③+④				
				便益	現在価値	費用			現在価値	費用	現在価値	費用	現在価値				
基準	R4	0	1.000	1.000													
整備期間（11年）	R4	0	1.000	1.000	0	0			346	346	0	0	346	346			
	R5	1	0.962	1.000	0	0			346	333	2	2	349	335			
	R6	2	0.925	1.000	10	10			346	320	5	5	351	325			
	R7	3	0.889	1.000	21	19			346	308	7	7	354	314			
	R8	4	0.855	1.000	31	27			346	296	10	8	356	304			
	R9	5	0.822	1.000	93	76			346	285	12	10	359	295			
	R10	6	0.790	1.000	154	121			346	274	15	12	361	285			
	R11	7	0.760	1.000	215	163			346	263	17	13	364	276			
	R12	8	0.731	1.000	276	202			346	253	20	14	366	267			
	R13	9	0.703	1.000	337	237			346	243	22	16	368	259			
	R14	10	0.676	1.000	399	269			346	234	25	17	371	251			
	施設完成後の評価期間（50年）	R15	11	0.650	1.000	460	299					27	18	27	18		
		R16	12	0.625	1.000	460	287					27	17	27	17		
		R17	13	0.601	1.000	460	276					27	16	27	16		
R18		14	0.577	1.000	460	265					27	16	27	16			
R19		15	0.555	1.000	460	255					27	15	27	15			
R20		16	0.534	1.000	460	245					27	14	27	14			
R21		17	0.513	1.000	460	236					27	14	27	14			
R22		18	0.494	1.000	460	227					27	13	27	13			
R23		19	0.475	1.000	460	218					27	13	27	13			
R24		20	0.456	1.000	460	210					27	12	27	12			
R25		21	0.439	1.000	460	202					27	12	27	12			
R26		22	0.422	1.000	460	194					27	11	27	11			
R27		23	0.406	1.000	460	187					27	11	27	11			
R28		24	0.390	1.000	460	179					27	11	27	11			
R29		25	0.375	1.000	460	172					27	10	27	10			
R30		26	0.361	1.000	460	166					27	10	27	10			
R31		27	0.347	1.000	460	159					27	9	27	9			
R32		28	0.333	1.000	460	153					27	9	27	9			
R33		29	0.321	1.000	460	147					27	9	27	9			
R34		30	0.308	1.000	460	142					27	8	27	8			
R35		31	0.296	1.000	460	136					27	8	27	8			
R36		32	0.285	1.000	460	131					27	8	27	8			
R37		33	0.274	1.000	460	126					27	7	27	7			
R38		34	0.264	1.000	460	121					27	7	27	7			
R39		35	0.253	1.000	460	116					27	7	27	7			
R40		36	0.244	1.000	460	112					27	7	27	7			
R41		37	0.234	1.000	460	108					27	6	27	6			
R42		38	0.225	1.000	460	104					27	6	27	6			
R43		39	0.217	1.000	460	100					27	6	27	6			
R44		40	0.208	1.000	460	96					27	6	27	6			
R45		41	0.200	1.000	460	92					27	5	27	5			
R46		42	0.193	1.000	460	89					27	5	27	5			
R47		43	0.185	1.000	460	85					27	5	27	5			
R48		44	0.178	1.000	460	82					27	5	27	5			
R49		45	0.171	1.000	460	79					27	5	27	5			
R50		46	0.165	1.000	460	76					27	4	27	4			
R51		47	0.158	1.000	460	73					27	4	27	4			
R52		48	0.152	1.000	460	70					27	4	27	4			
R53		49	0.146	1.000	460	67					27	4	27	4			
R54		50	0.141	1.000	460	65					27	4	27	4			
R55		51	0.135	1.000	460	62					27	4	27	4			
R56		52	0.130	1.000	460	60					27	4	27	4			
R57		53	0.125	1.000	460	58					27	3	27	3			
R58		54	0.120	1.000	460	55					27	3	27	3			
R59		55	0.116	1.000	460	53					27	3	27	3			
R60		56	0.111	1.000	460	51					27	3	27	3			
R61		57	0.107	1.000	460	49					27	3	27	3			
R62		58	0.103	1.000	460	47					27	3	27	3			
R63		59	0.099	1.000	460	45					27	3	27	3			
R64		60	0.095	1.000	460	44					27	3	27	3			
合 計					24,521	7,795	190	7,985	3,810	3,155	1,484	495	5,294	3,650	2.2	4,335	9.42%

鷗川水系 費用対便益（残事業：残事業費+10%）

様式-5 費用対便益（残事業：残事業費+10%） 水系名：鷗川 河川名：鷗川 単位：百万円

年次	年度	t	割引率 4%	デフ レー ター	便 益 (B)			費 用 (C)						費用便益比 B/C	純現在価値 B-C	経済的内部 収益率 EIRR	
					便益①		残存価値 ②	計 ①+②	建設費③		維持管理費④		計③+④				
					便益	現在価値			費用	現在価値	費用	現在価値	費用				現在価値
基準	R4	0	1.000	1.000													
整備期間（11年）	R4	0	1.000	1.000	0	0			423	423	0	0	423	423			
	R5	1	0.962	1.000	0	0			423	407	3	3	426	410			
	R6	2	0.925	1.000	10	10			423	391	6	6	429	397			
	R7	3	0.889	1.000	21	19			423	376	9	8	432	384			
	R8	4	0.855	1.000	31	27			423	362	12	10	435	372			
	R9	5	0.822	1.000	93	76			423	348	15	12	438	360			
	R10	6	0.790	1.000	154	121			423	335	18	14	441	349			
	R11	7	0.760	1.000	215	163			423	322	21	16	444	338			
	R12	8	0.731	1.000	276	202			423	309	24	18	447	327			
	R13	9	0.703	1.000	337	237			423	297	27	19	450	316			
	R14	10	0.676	1.000	399	269			423	286	30	20	453	306			
	施設完成後の評価期間（50年）	R15	11	0.650	1.000	460	299					33	21	33	21		
		R16	12	0.625	1.000	460	287					33	21	33	21		
		R17	13	0.601	1.000	460	276					33	20	33	20		
R18		14	0.577	1.000	460	265					33	19	33	19			
R19		15	0.555	1.000	460	255					33	18	33	18			
R20		16	0.534	1.000	460	245					33	18	33	18			
R21		17	0.513	1.000	460	236					33	17	33	17			
R22		18	0.494	1.000	460	227					33	16	33	16			
R23		19	0.475	1.000	460	218					33	16	33	16			
R24		20	0.456	1.000	460	210					33	15	33	15			
R25		21	0.439	1.000	460	202					33	14	33	14			
R26		22	0.422	1.000	460	194					33	14	33	14			
R27		23	0.406	1.000	460	187					33	13	33	13			
R28		24	0.390	1.000	460	179					33	13	33	13			
R29		25	0.375	1.000	460	172					33	12	33	12			
R30		26	0.361	1.000	460	166					33	12	33	12			
R31		27	0.347	1.000	460	159					33	11	33	11			
R32		28	0.333	1.000	460	153					33	11	33	11			
R33		29	0.321	1.000	460	147					33	11	33	11			
R34		30	0.308	1.000	460	142					33	10	33	10			
R35		31	0.296	1.000	460	136					33	10	33	10			
R36		32	0.285	1.000	460	131					33	9	33	9			
R37		33	0.274	1.000	460	126					33	9	33	9			
R38		34	0.264	1.000	460	121					33	9	33	9			
R39		35	0.253	1.000	460	116					33	8	33	8			
R40		36	0.244	1.000	460	112					33	8	33	8			
R41		37	0.234	1.000	460	108					33	8	33	8			
R42		38	0.225	1.000	460	104					33	7	33	7			
R43		39	0.217	1.000	460	100					33	7	33	7			
R44		40	0.208	1.000	460	96					33	7	33	7			
R45		41	0.200	1.000	460	92					33	7	33	7			
R46		42	0.193	1.000	460	89					33	6	33	6			
R47		43	0.185	1.000	460	85					33	6	33	6			
R48		44	0.178	1.000	460	82					33	6	33	6			
R49		45	0.171	1.000	460	79					33	6	33	6			
R50		46	0.165	1.000	460	76					33	5	33	5			
R51	47	0.158	1.000	460	73					33	5	33	5				
R52	48	0.152	1.000	460	70					33	5	33	5				
R53	49	0.146	1.000	460	67					33	5	33	5				
R54	50	0.141	1.000	460	65					33	5	33	5				
R55	51	0.135	1.000	460	62					33	4	33	4				
R56	52	0.130	1.000	460	60					33	4	33	4				
R57	53	0.125	1.000	460	58					33	4	33	4				
R58	54	0.120	1.000	460	55					33	4	33	4				
R59	55	0.116	1.000	460	53					33	4	33	4				
R60	56	0.111	1.000	460	51					33	4	33	4				
R61	57	0.107	1.000	460	49					33	4	33	4				
R62	58	0.103	1.000	460	47					33	3	33	3				
R63	59	0.099	1.000	460	45					33	3	33	3				
R64	60	0.095	1.000	460	44					33	3	33	3				
合計					24,521	7,795	232	8,028	4,656	3,857	1,814	605	6,470	4,461	1.8	3,566	7.76%

鷓川水系 費用対便益（残事業：残工期-10%）

様式-5 費用対便益（残事業：残工期-10%） 水系名：鷓川 河川名：鷓川 単位：百万円

年次	年度	t	割引率 4%	デフ レー ター	便 益 (B)			費 用 (C)						費用便益比 B/C	純現在価値 B-C	経済的内部 収益率 EIRR	
					便益①		残存価値 ②	計 ①+②	建設費③		維持管理費④		計③+④				
					便益	現在価値			費用	現在価値	費用	現在価値	費用				現在価値
基準	R4	0	1.000	1.000													
整備期間 （10年）	R4	0	1.000	1.000	0	0			423	423	0	0	423	423			
	R5	1	0.962	1.000	0	0			423	407	3	3	426	410			
	R6	2	0.925	1.000	10	10			423	391	6	6	429	397			
	R7	3	0.889	1.000	21	19			423	376	9	8	432	384			
	R8	4	0.855	1.000	31	27			423	362	12	10	435	372			
	R9	5	0.822	1.000	103	84			423	348	15	12	438	360			
	R10	6	0.790	1.000	174	138			423	335	18	14	441	349			
	R11	7	0.760	1.000	246	187			423	322	21	16	444	338			
	R12	8	0.731	1.000	317	232			423	309	24	18	447	327			
	R13	9	0.703	1.000	388	273			423	297	27	19	450	316			
施設完成後の 評価期間（50年）	R14	10	0.676	1.000	460	311					30	20	30	20			
	R15	11	0.650	1.000	460	299					30	19	30	19			
	R16	12	0.625	1.000	460	287					30	19	30	19			
	R17	13	0.601	1.000	460	276					30	18	30	18			
	R18	14	0.577	1.000	460	265					30	17	30	17			
	R19	15	0.555	1.000	460	255					30	17	30	17			
	R20	16	0.534	1.000	460	245					30	16	30	16			
	R21	17	0.513	1.000	460	236					30	15	30	15			
	R22	18	0.494	1.000	460	227					30	15	30	15			
	R23	19	0.475	1.000	460	218					30	14	30	14			
	R24	20	0.456	1.000	460	210					30	14	30	14			
	R25	21	0.439	1.000	460	202					30	13	30	13			
	R26	22	0.422	1.000	460	194					30	13	30	13			
	R27	23	0.406	1.000	460	187					30	12	30	12			
	R28	24	0.390	1.000	460	179					30	12	30	12			
	R29	25	0.375	1.000	460	172					30	11	30	11			
	R30	26	0.361	1.000	460	166					30	11	30	11			
	R31	27	0.347	1.000	460	159					30	10	30	10			
	R32	28	0.333	1.000	460	153					30	10	30	10			
	R33	29	0.321	1.000	460	147					30	10	30	10			
	R34	30	0.308	1.000	460	142					30	9	30	9			
	R35	31	0.296	1.000	460	136					30	9	30	9			
	R36	32	0.285	1.000	460	131					30	9	30	9			
	R37	33	0.274	1.000	460	126					30	8	30	8			
	R38	34	0.264	1.000	460	121					30	8	30	8			
	R39	35	0.253	1.000	460	116					30	8	30	8			
	R40	36	0.244	1.000	460	112					30	7	30	7			
	R41	37	0.234	1.000	460	108					30	7	30	7			
	R42	38	0.225	1.000	460	104					30	7	30	7			
	R43	39	0.217	1.000	460	100					30	6	30	6			
	R44	40	0.208	1.000	460	96					30	6	30	6			
	R45	41	0.200	1.000	460	92					30	6	30	6			
	R46	42	0.193	1.000	460	89					30	6	30	6			
	R47	43	0.185	1.000	460	85					30	6	30	6			
	R48	44	0.178	1.000	460	82					30	5	30	5			
	R49	45	0.171	1.000	460	79					30	5	30	5			
	R50	46	0.165	1.000	460	76					30	5	30	5			
	R51	47	0.158	1.000	460	73					30	5	30	5			
	R52	48	0.152	1.000	460	70					30	5	30	5			
	R53	49	0.146	1.000	460	67					30	4	30	4			
R54	50	0.141	1.000	460	65					30	4	30	4				
R55	51	0.135	1.000	460	62					30	4	30	4				
R56	52	0.130	1.000	460	60					30	4	30	4				
R57	53	0.125	1.000	460	58					30	4	30	4				
R58	54	0.120	1.000	460	55					30	4	30	4				
R59	55	0.116	1.000	460	53					30	3	30	3				
R60	56	0.111	1.000	460	51					30	3	30	3				
R61	57	0.107	1.000	460	49					30	3	30	3				
R62	58	0.103	1.000	460	47					30	3	30	3				
R63	59	0.099	1.000	460	45					30	3	30	3				
合 計					24,275	7,906	220	8,126	4,233	3,571	1,634	558	5,867	4,129	2.0	3,997	8.51%

鷓川水系 費用対便益（残事業：残工期+10%）

様式-5		費用対便益（残事業：残工期+10%）						水系名：鷓川		河川名：鷓川		単位：百万円					
年次	年度	t	割引率 4%	デフ レー ター	便 益 (B)			費 用 (C)				費用便益比 B/C	純現在価値 B-C	経済的内部 収益率 EIRR			
					便益①		残存価値 ②	計 ①+②	建設費③		維持管理費④				計③+④		
基準	R4	0	1.000	1.000	便益	現在価値				費用	現在価値	費用	現在価値	費用	現在価値		
整備期間 (12年)	R4	0	1.000	1.000	0	0		353	353	0	0	353	353				
	R5	1	0.962	1.000	0	0		353	339	2	2	355	342				
	R6	2	0.925	1.000	10	10		353	326	5	5	358	331				
	R7	3	0.889	1.000	21	19		353	314	7	7	360	320				
	R8	4	0.855	1.000	31	27		353	302	10	9	363	310				
	R9	5	0.822	1.000	85	70		353	290	12	10	365	300				
	R10	6	0.790	1.000	138	109		353	279	15	12	368	291				
	R11	7	0.760	1.000	192	146		353	268	17	13	370	281				
	R12	8	0.731	1.000	246	179		353	258	20	15	373	272				
	R13	9	0.703	1.000	299	210		353	248	22	16	375	264				
	R14	10	0.676	1.000	353	238		353	238	25	17	378	255				
	R15	11	0.650	1.000	406	264		353	229	27	18	380	247				
施設完成後の 評価期間(50年)	R16	12	0.625	1.000	460	287				30	19	30	19				
	R17	13	0.601	1.000	460	276				30	18	30	18				
	R18	14	0.577	1.000	460	265				30	17	30	17				
	R19	15	0.555	1.000	460	255				30	17	30	17				
	R20	16	0.534	1.000	460	245				30	16	30	16				
	R21	17	0.513	1.000	460	236				30	15	30	15				
	R22	18	0.494	1.000	460	227				30	15	30	15				
	R23	19	0.475	1.000	460	218				30	14	30	14				
	R24	20	0.456	1.000	460	210				30	14	30	14				
	R25	21	0.439	1.000	460	202				30	13	30	13				
	R26	22	0.422	1.000	460	194				30	13	30	13				
	R27	23	0.406	1.000	460	187				30	12	30	12				
	R28	24	0.390	1.000	460	179				30	12	30	12				
	R29	25	0.375	1.000	460	172				30	11	30	11				
	R30	26	0.361	1.000	460	166				30	11	30	11				
	R31	27	0.347	1.000	460	159				30	10	30	10				
	R32	28	0.333	1.000	460	153				30	10	30	10				
	R33	29	0.321	1.000	460	147				30	10	30	10				
	R34	30	0.308	1.000	460	142				30	9	30	9				
	R35	31	0.296	1.000	460	136				30	9	30	9				
	R36	32	0.285	1.000	460	131				30	9	30	9				
	R37	33	0.274	1.000	460	126				30	8	30	8				
	R38	34	0.264	1.000	460	121				30	8	30	8				
	R39	35	0.253	1.000	460	116				30	8	30	8				
	R40	36	0.244	1.000	460	112				30	7	30	7				
	R41	37	0.234	1.000	460	108				30	7	30	7				
	R42	38	0.225	1.000	460	104				30	7	30	7				
	R43	39	0.217	1.000	460	100				30	6	30	6				
	R44	40	0.208	1.000	460	96				30	6	30	6				
	R45	41	0.200	1.000	460	92				30	6	30	6				
	R46	42	0.193	1.000	460	89				30	6	30	6				
	R47	43	0.185	1.000	460	85				30	6	30	6				
	R48	44	0.178	1.000	460	82				30	5	30	5				
	R49	45	0.171	1.000	460	79				30	5	30	5				
	R50	46	0.165	1.000	460	76				30	5	30	5				
	R51	47	0.158	1.000	460	73				30	5	30	5				
	R52	48	0.152	1.000	460	70				30	5	30	5				
	R53	49	0.146	1.000	460	67				30	4	30	4				
	R54	50	0.141	1.000	460	65				30	4	30	4				
	R55	51	0.135	1.000	460	62				30	4	30	4				
R56	52	0.130	1.000	460	60				30	4	30	4					
R57	53	0.125	1.000	460	58				30	4	30	4					
R58	54	0.120	1.000	460	55				30	4	30	4					
R59	55	0.116	1.000	460	53				30	3	30	3					
R60	56	0.111	1.000	460	51				30	3	30	3					
R61	57	0.107	1.000	460	49				30	3	30	3					
R62	58	0.103	1.000	460	47				30	3	30	3					
R63	59	0.099	1.000	460	45				30	3	30	3					
R64	60	0.095	1.000	460	44				30	3	30	3					
R65	61	0.091	1.000	460	42				30	3	30	3					
合 計					24,766	7,686	203	7,890	4,233	3,443	1,664	541	5,897	3,984	2.0	3,905	8.54%

鷗川水系 費用対便益（残事業：資産－10%）

様式－5					費用対便益（残事業：資産－10%）				水系名：鷗川 河川名：鷗川				単位：百万円				
年次	年度	t	割引率 4%	デフ レー ター	便 益 (B)			費 用 (C)				費用便益比 B/C	純現在価値 B-C	経済的内部 収益率 EIRR			
					便益①		残存価値 ②	計 ①+②	建設費③		維持管理費④				計③+④		
		便益		現在価値		費用			現在価値		費用		現在価値				
基準	R4	0	1.000	1.000													
整備期間 (11年)	R4	0	1.000	1.000	0	0			385	385	0	0	385	385			
	R5	1	0.962	1.000	0	0			385	370	3	3	388	373			
	R6	2	0.925	1.000	9	9			385	356	5	5	390	361			
	R7	3	0.889	1.000	19	17			385	342	8	7	393	349			
	R8	4	0.855	1.000	28	24			385	329	11	9	396	338			
	R9	5	0.822	1.000	83	69			385	316	14	11	398	327			
	R10	6	0.790	1.000	139	109			385	304	16	13	401	317			
	R11	7	0.760	1.000	194	147			385	292	19	14	404	307			
	R12	8	0.731	1.000	249	182			385	281	22	16	407	297			
	R13	9	0.703	1.000	304	214			385	270	25	17	409	288			
	R14	10	0.676	1.000	359	243			385	260	27	18	412	278			
	施設 完成後 の評価 期間 (50年)	R15	11	0.650	1.000	414	269					30	19	30	19		
		R16	12	0.625	1.000	414	259					30	19	30	19		
		R17	13	0.601	1.000	414	249					30	18	30	18		
R18		14	0.577	1.000	414	239					30	17	30	17			
R19		15	0.555	1.000	414	230					30	17	30	17			
R20		16	0.534	1.000	414	221					30	16	30	16			
R21		17	0.513	1.000	414	213					30	15	30	15			
R22		18	0.494	1.000	414	205					30	15	30	15			
R23		19	0.475	1.000	414	197					30	14	30	14			
R24		20	0.456	1.000	414	189					30	14	30	14			
R25		21	0.439	1.000	414	182					30	13	30	13			
R26		22	0.422	1.000	414	175					30	13	30	13			
R27		23	0.406	1.000	414	168					30	12	30	12			
R28		24	0.390	1.000	414	162					30	12	30	12			
R29		25	0.375	1.000	414	155					30	11	30	11			
R30		26	0.361	1.000	414	149					30	11	30	11			
R31		27	0.347	1.000	414	144					30	10	30	10			
R32		28	0.333	1.000	414	138					30	10	30	10			
R33		29	0.321	1.000	414	133					30	10	30	10			
R34		30	0.308	1.000	414	128					30	9	30	9			
R35		31	0.296	1.000	414	123					30	9	30	9			
R36		32	0.285	1.000	414	118					30	9	30	9			
R37		33	0.274	1.000	414	114					30	8	30	8			
R38		34	0.264	1.000	414	109					30	8	30	8			
R39		35	0.253	1.000	414	105					30	8	30	8			
R40		36	0.244	1.000	414	101					30	7	30	7			
R41		37	0.234	1.000	414	97					30	7	30	7			
R42		38	0.225	1.000	414	93					30	7	30	7			
R43		39	0.217	1.000	414	90					30	6	30	6			
R44		40	0.208	1.000	414	86					30	6	30	6			
R45		41	0.200	1.000	414	83					30	6	30	6			
R46		42	0.193	1.000	414	80					30	6	30	6			
R47	43	0.185	1.000	414	77					30	6	30	6				
R48	44	0.178	1.000	414	74					30	5	30	5				
R49	45	0.171	1.000	414	71					30	5	30	5				
R50	46	0.165	1.000	414	68					30	5	30	5				
R51	47	0.158	1.000	414	66					30	5	30	5				
R52	48	0.152	1.000	414	63					30	5	30	5				
R53	49	0.146	1.000	414	61					30	4	30	4				
R54	50	0.141	1.000	414	58					30	4	30	4				
R55	51	0.135	1.000	414	56					30	4	30	4				
R56	52	0.130	1.000	414	54					30	4	30	4				
R57	53	0.125	1.000	414	52					30	4	30	4				
R58	54	0.120	1.000	414	50					30	4	30	4				
R59	55	0.116	1.000	414	48					30	3	30	3				
R60	56	0.111	1.000	414	46					30	3	30	3				
R61	57	0.107	1.000	414	44					30	3	30	3				
R62	58	0.103	1.000	414	43					30	3	30	3				
R63	59	0.099	1.000	414	41					30	3	30	3				
R64	60	0.095	1.000	414	39					30	3	30	3				
合 計					22,104	7,027	211	7,238	4,233	3,506	1,649	550	5,882	4,056	1.8	3,182	7.69%

鷓川水系 費用対便益（残事業：資産+10%）

様式-5		費用対便益（残事業：資産+10%）					水系名：鷓川 河川名：鷓川		単位：百万円				費用便益比 B/C	純現在価値 B-C	経済的内部 収益率 EIRR		
年次	年度	t	割引率 4%	デフ レー ター	便 益 (B)			費 用 (C)									
					便益①		残存価値 ②	計 ①+②	建設費③		維持管理費④					計③+④	
基準	R4	0	1.000	1.000	便益	現在価値			費用	現在価値	費用	現在価値	費用	現在価値	B/C	B-C	EIRR
整備期間（11年）	R4	0	1.000	1.000	0	0	385	385	0	0	385	385					
	R5	1	0.962	1.000	0	0	385	370	3	3	388	373					
	R6	2	0.925	1.000	11	11	385	356	5	5	390	361					
	R7	3	0.889	1.000	23	20	385	342	8	7	393	349					
	R8	4	0.855	1.000	34	29	385	329	11	9	396	338					
	R9	5	0.822	1.000	102	84	385	316	14	11	398	327					
	R10	6	0.790	1.000	169	133	385	304	16	13	401	317					
	R11	7	0.760	1.000	236	179	385	292	19	14	404	307					
	R12	8	0.731	1.000	303	222	385	281	22	16	407	297					
	R13	9	0.703	1.000	371	260	385	270	25	17	409	288					
	R14	10	0.676	1.000	438	296	385	260	27	18	412	278					
施設完成後の評価期間（50年）	R15	11	0.650	1.000	505	328			30	19	30	19					
	R16	12	0.625	1.000	505	315			30	19	30	19					
	R17	13	0.601	1.000	505	303			30	18	30	18					
	R18	14	0.577	1.000	505	292			30	17	30	17					
	R19	15	0.555	1.000	505	280			30	17	30	17					
	R20	16	0.534	1.000	505	270			30	16	30	16					
	R21	17	0.513	1.000	505	259			30	15	30	15					
	R22	18	0.494	1.000	505	249			30	15	30	15					
	R23	19	0.475	1.000	505	240			30	14	30	14					
	R24	20	0.456	1.000	505	230			30	14	30	14					
	R25	21	0.439	1.000	505	222			30	13	30	13					
	R26	22	0.422	1.000	505	213			30	13	30	13					
	R27	23	0.406	1.000	505	205			30	12	30	12					
	R28	24	0.390	1.000	505	197			30	12	30	12					
	R29	25	0.375	1.000	505	189			30	11	30	11					
	R30	26	0.361	1.000	505	182			30	11	30	11					
	R31	27	0.347	1.000	505	175			30	10	30	10					
	R32	28	0.333	1.000	505	168			30	10	30	10					
	R33	29	0.321	1.000	505	162			30	10	30	10					
	R34	30	0.308	1.000	505	156			30	9	30	9					
	R35	31	0.296	1.000	505	150			30	9	30	9					
	R36	32	0.285	1.000	505	144			30	9	30	9					
	R37	33	0.274	1.000	505	138			30	8	30	8					
	R38	34	0.264	1.000	505	133			30	8	30	8					
	R39	35	0.253	1.000	505	128			30	8	30	8					
	R40	36	0.244	1.000	505	123			30	7	30	7					
	R41	37	0.234	1.000	505	118			30	7	30	7					
	R42	38	0.225	1.000	505	114			30	7	30	7					
	R43	39	0.217	1.000	505	109			30	6	30	6					
	R44	40	0.208	1.000	505	105			30	6	30	6					
	R45	41	0.200	1.000	505	101			30	6	30	6					
	R46	42	0.193	1.000	505	97			30	6	30	6					
	R47	43	0.185	1.000	505	94			30	6	30	6					
	R48	44	0.178	1.000	505	90			30	5	30	5					
	R49	45	0.171	1.000	505	86			30	5	30	5					
	R50	46	0.165	1.000	505	83			30	5	30	5					
R51	47	0.158	1.000	505	80			30	5	30	5						
R52	48	0.152	1.000	505	77			30	5	30	5						
R53	49	0.146	1.000	505	74			30	4	30	4						
R54	50	0.141	1.000	505	71			30	4	30	4						
R55	51	0.135	1.000	505	68			30	4	30	4						
R56	52	0.130	1.000	505	66			30	4	30	4						
R57	53	0.125	1.000	505	63			30	4	30	4						
R58	54	0.120	1.000	505	61			30	4	30	4						
R59	55	0.116	1.000	505	58			30	3	30	3						
R60	56	0.111	1.000	505	56			30	3	30	3						
R61	57	0.107	1.000	505	54			30	3	30	3						
R62	58	0.103	1.000	505	52			30	3	30	3						
R63	59	0.099	1.000	505	50			30	3	30	3						
R64	60	0.095	1.000	505	48			30	3	30	3						
合 計					26,938	8,564	211	8,775	4,233	3,506	1,649	550	5,882	4,056	2.2	4,719	9.32%

事業費の内訳書

河川事業

事業名	鷓川直轄河川改修事業（全体事業費）
-----	-------------------

※（ ）欄に残事業費、全体事業費の別を記入すること。

評価年度	令和4年度	再評価
------	-------	-----

※ 評価の種類(新規事業採択時評価、再評価、完了後の事後評価)の別を記入すること。

区分	費目	工種	単位	数量	金額 (百万円)	備考	
工事費	本工事費		式	1	11,589		
			式	1	11,133		
		築堤	千m ³	478	708		
		護岸	m		0		
		河床掘削	千m ³	4,164	8,881		
		堰	箇所		0		
		樋門・樋管	箇所	5	617		
		排水機場	箇所		0		
		その他	式	1	927	樹木伐採	
		附帯工事費	式		455		
		道路橋	箇所		0		
		鉄道橋	箇所		0		
		水路橋	箇所		0		
		堰	箇所		0		
		樋門・樋管	箇所		0		
		揚排水機場	箇所		0		
		付替道路	m		0		
		その他	式	1	455	橋脚保護工	
	用地費及補償費			式	1	99	
		用地費		式	1	99	
補償費			式	1	0		
間接経費			式	1	3,014		
工事諸費			式	1	1,721		
事業費 計			式	1	16,423		
維持管理費			式	1	7,365		

※1 事業費については、事業の執行状況を踏まえて再評価ごとに適宜見直すこと。

※2 「工種」及び「金額」については、原則、治水経済調査マニュアル（案）に準拠して記載すること。

※3 上記によらないものについては、過去の類似の実績等に基づき記載すること。

※4 備考欄に、一式計上している工種の内容等を記載すること。

事業費の内訳書

河川事業

事業名	鷗川直轄河川改修事業 (残事業費)
-----	-------------------

※ ()欄に残事業費、全体事業費の別を記入すること。

評価年度	令和4年度	再評価
------	-------	-----

※ 評価の種類(新規事業採択時評価、再評価、完了後の事後評価)の別を記入すること。

区分	費目	工種	単位	数量	金額 (百万円)	備考
工事費	本工事費		式	1	2,922	
			式	1	2,467	
		築堤	千m ³	264	391	
		護岸	m		0	
		河床掘削	千m ³	767	1,637	
		堰	箇所		0	
		樋門・樋管	箇所	3	45	
		排水機場	箇所		0	
		その他	式	1	394	樹木伐採
	附帯工事費		式	1	455	
		道路橋	箇所		0	
		鉄道橋	箇所		0	
		水路橋	箇所		0	
		堰	箇所		0	
		樋門・樋管	箇所		0	
揚排水機場		箇所		0		
付替道路		m		0		
	その他	式	1	455	橋脚保護工	
用地費及補償費		式	1	40		
	用地費	式	1	40		
	補償費	式	1	0		
間接経費		式	1	870		
工事諸費		式	1	746		
事業費 計		式	1	4,578		
維持管理費			式	1	1,649	

※1 事業費については、事業の執行状況を踏まえて再評価ごとに適宜見直すこと。

※2 「工種」及び「金額」については、原則、治水経済調査マニュアル(案)に準拠して記載すること。

※3 上記によらないものについては、過去の類似の実績等に基づき記載すること。

※4 備考欄に、一式計上している工種の内容等を記載すること。