

参 考 資 料

- 1) 地球環境時代を先導する新たな北海道
総合開発計画について
- 2) 地域づくりの方向について

1) 地球環境時代を先導する新たな北海道総合開発計画について

地球環境時代を先導する新たな北海道総合開発計画の構成

第1章 計画策定の意義

第1節 北海道開発の経緯

- ・開拓使設置以降、特別な開発政策の下、計画的に推進
- ・国全体の安定と発展に寄与

第2節 新たな北海道総合開発計画の意義

- ・北海道の資源・特性を活かして、国の課題の解決に貢献
- ・新たな時代の先駆者としてフロンティア精神を発揮し、先駆的・実験的な取組に挑戦
- ・地域特性を踏まえた将来の豊かな社会をつくる

第2章 計画の目標

第1節 我が国をめぐる環境変化と国家的課題

我が国は、グローバル化の進展、生存基盤そのものを脅かす地球環境問題、かつて経験したことのない規模の人口減少と急速な少子高齢化という環境変化の中、大きな課題に直面

第2節 北海道の資源・特性

冷涼な気候、森林等の豊かな資源、アジアの中でも特徴的な北国らしい自然環境、北米及び東アジアとの結節点に位置する等の地理的特性、開発の歴史の中で培われてきた社会的開放性など

第3節 今後の北海道開発の戦略的目標

1. アジアに輝く
北の拠点
～開かれた競争力ある
北海道の実現

2. 森と水の豊かな
北の大地
～持続可能で美しい
北海道の実現

3. 地域力ある
北の広域分散型社会
～多様で個性ある地域か
ら成る北海道の実現

第3章 計画推進の基本方針

第1節 計画の期間 ・21世紀前半期を展望しつつ、2008(平成20)年度からおおむね2017(平成29)年度まで

第2節 計画の主要施策 ・戦略的目標を達成するための5つの主要施策を総合的に推進

第3節 計画の進め方

1. 多様な連携・協働

2. 新たな時代を見据えた投資の重点化

3. 新たな北海道イニシアティブの発揮

第4章 計画の主要施策

第1節 グローバルな競争力ある自立的安定経済の実現

1. 食料供給力の強化と食にかかわる産業の高付加価値化・競争力強化

- 食料供給力の強化
- 食の安全の確保
- 食にかかわる産業の高付加価値化・競争力強化

2. 国際競争力の高い魅力ある観光地づくりに向けた観光の振興

- 国際競争力の高い魅力ある観光地づくり
- 地域経済を先導する観光産業の振興

3. 東アジアと共に成長する産業群の形成

- 地理的優位性を活かした産業立地の促進
- 強みを活かした産業の育成
- 産業育成に向けての条件整備

第2節 地球環境時代を先導し自然と共生する持続可能な地域社会の形成

- 自然共生社会の形成
- 循環型社会の形成
- 低炭素社会の形成

第3節 魅力と活力ある北国の地域づくり・まちづくり

- 広域的な生活圏の形成と交流・連携強化
- 都市における機能の強化と魅力の向上
- 人口低密度地域における活力ある地域社会モデルへの取組
- 多様で個性的な北国の地域づくり

第4節 内外の交流を支えるネットワークとモビリティの向上

- 国内外に開かれた広域交通ネットワークの構築
- 地域交通・情報通信基盤の形成
- 冬期交通の信頼性向上

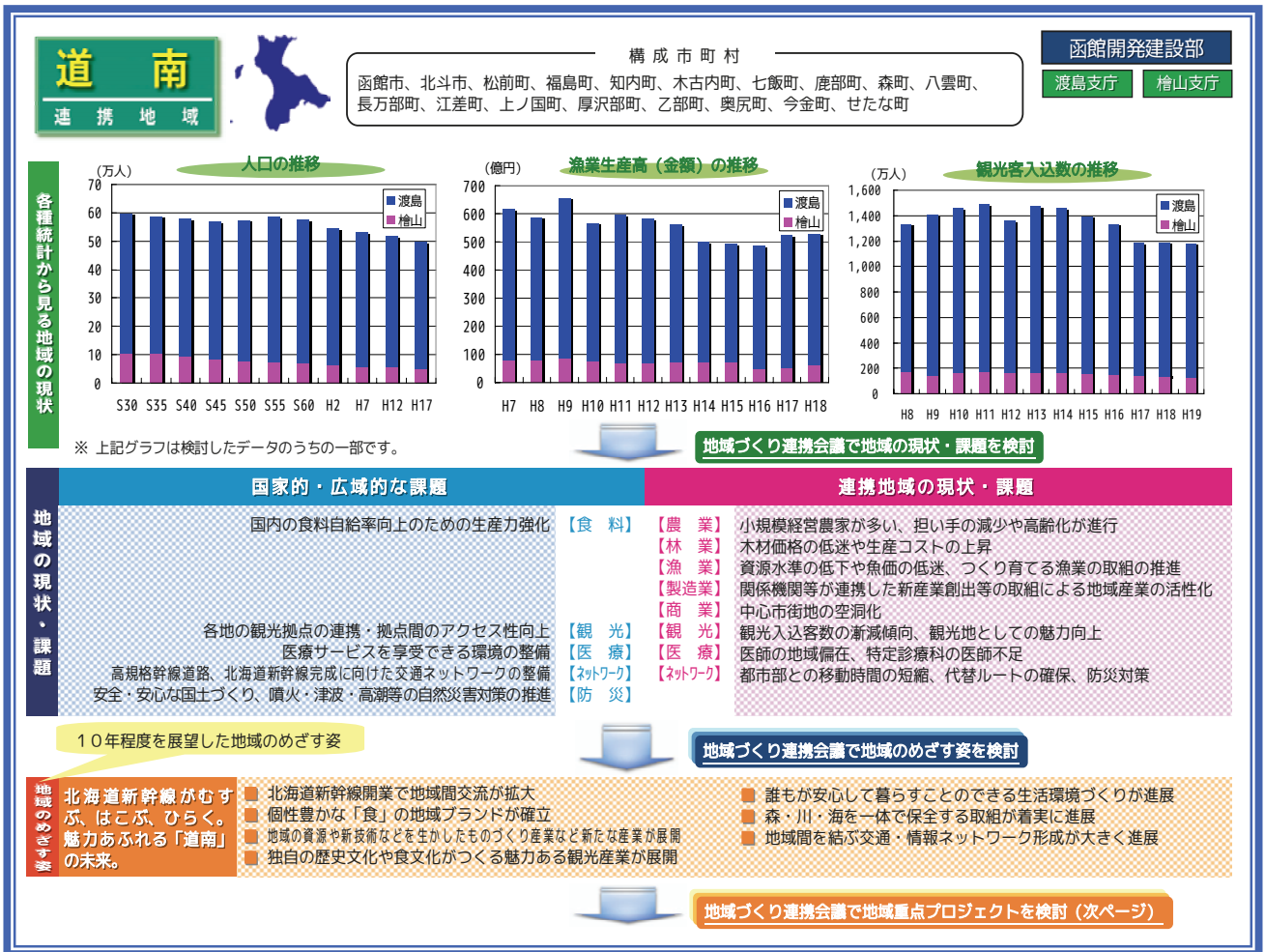
第5節 安全・安心な国土づくり

- 頻発する自然災害に備える防災対策の推進
- ハード・ソフト一体となった総合的な防災・減災対策の推進
- 道路交通事故等の無い社会を目指した交通安全対策の推進

付記

・計画策定からおおむね5年後に計画の総合的な点検、必要に応じて見直し等

2) 地域づくりの方向について



項目	交 流	食	産 業	観 光	暮 ら し	環 境	社会基盤
地域のめざす姿	北海道新幹線開業で地域間交流が拡大	個性豊かな「食」の地域ブランドが確立	地域の資源や新技術などを生かしたものづくり産業など新たな産業が展開	独自の歴史文化や食文化がつくる魅力ある観光産業が展開	誰もが安心して暮らすことのできる生活環境づくりが進展	森・川・海を一体で保全する取組が着実に進展	地域間を結ぶ交通・情報ネットワーク形成が大きく進展
地域重点プロジェクト	<ul style="list-style-type: none"> ○ 広域交通ネットワーク形成プロジェクト ○ 道南の食・文化・歴史を生かした交流促進 	<ul style="list-style-type: none"> ○ 食料供給力強化プロジェクト ○ 道南の多様な農林水産物を生かしたブランド力の強化 	<ul style="list-style-type: none"> ○ 道南の多様な農林水産物を生かしたブランド力の強化(再掲) ○ 産学官連携による地域産業の活性化 	<ul style="list-style-type: none"> ○ 魅力ある観光地形成プロジェクト ○ 道南の食・文化・歴史を生かした交流促進(再掲) 	<ul style="list-style-type: none"> ○ 安心・安全な地域づくりプロジェクト 	<ul style="list-style-type: none"> ○ 日本海沿岸の豊かな森・川・海の保全・活用 	<ul style="list-style-type: none"> ○ 広域交通ネットワーク形成プロジェクト(再掲)

(このうち、主に北海道開発局が実施する施策・事業)

地域プロジェクト

広域交通ネットワーク形成プロジェクト

- 交通・物流ネットワークの強化

食料供給力強化プロジェクト

- 農水産物の供給力強化
- 農水産物の高付加価値化・競争力強化

魅力ある観光地形成プロジェクト

- 広域周遊型観光の促進
- 住民と連携した観光振興

安心・安全な地域づくりプロジェクト

- 自然災害に対する防災対策
- 地域防災力の向上
- 冬期交通の安全性向上



道央広域

連携地域

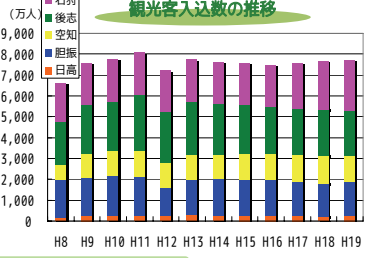
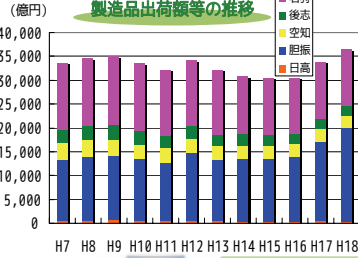
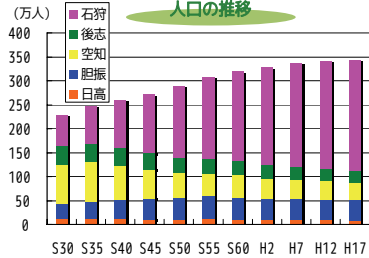


- 石狩支庁 後志支庁 空知支庁 札幌開発建設部 石狩川開発建設部 小樽開発建設部 室蘭開発建設部
- 胆振支庁 日高支庁

構成市町村

札幌市、小樽市、室蘭市、夕張市、岩見沢市、苫小牧市、美瑛市、芦別市、江別市、赤平市、三笠市、千歳市、滝川市、砂川市、歌志内市、深川市、登別市、恵庭市、伊達市、北広島市、石狩市、当別町、新篠津村、島牧村、寿都町、黒松内町、蘭越町、ニセコ町、真狩村、留寿都村、喜茂別町、京極町、倶知安町、共和町、若内町、泊村、神楽内村、積丹町、古平町、仁木町、余市町、赤井川村、南幌町、余井江町、上砂川町、由仁町、長沼町、栗山町、月形町、涌白町、新十津川町、妹背牛町、秩父別町、鳴鶴町、北竜町、沼田町、幌加内町、豊浦町、杜町、白老町、厚真町、洞爺湖町、安平町、むかわ町、日高町、平取町、新冠町、浦河町、様似町、スエリ町、新ひだか町

各種統計から見る地域の現状



※ 上記グラフは検討したデータのうちの一部分です。

地域づくり連携会議で地域の現状・課題を検討

地域の現状・課題	国家的・広域的な課題	連携地域の現状・課題
<p>農水産物の供給力強化、持続的で安定した供給の確保</p> <p>国際・国内物流機能の強化、既存の産業集積を活用した生産拠点形成</p> <p>観光資源のネットワーク化、情報発信の取組促進</p> <p>医療サービスを受容できる環境の整備</p> <p>都市圏への交通ネットワークの強化、広域交通ネットワークの構築</p> <p>安全・安心な国土づくり、交通網の代替機能確保、臨海部防災拠点の整備</p> <p>環境の保全・再生・創出、調和した景観の形成</p>	<p>【食料】</p> <p>【農業】 農水産物価格の低迷などによる厳しい経営環境、担い手の確保</p> <p>【林業】 生産コストの上昇や木材価格の低迷</p> <p>【漁業】 資源の減少や経費の増大</p> <p>【製造業】 ものづくり産業の集積促進、新産業の創出</p> <p>【商業】 中小小売店廃業による空き店舗増加</p> <p>【観光】 魅力ある観光地づくり、広域観光ルートの形成、海外観光客の受入体制整備</p> <p>【医療】 医師数が全道平均を下回る日高地域など地域間の格差</p> <p>【ネットワーク】 道内外を結ぶ交通ネットワークの充実、新千歳空港の機能向上</p> <p>【防災】 火山観測体制の充実、代替交通路の確保</p> <p>【環境】</p>	<p>農水産物価格の低迷などによる厳しい経営環境、担い手の確保</p> <p>生産コストの上昇や木材価格の低迷</p> <p>資源の減少や経費の増大</p> <p>ものづくり産業の集積促進、新産業の創出</p> <p>中小小売店廃業による空き店舗増加</p> <p>魅力ある観光地づくり、広域観光ルートの形成、海外観光客の受入体制整備</p> <p>医師数が全道平均を下回る日高地域など地域間の格差</p> <p>道内外を結ぶ交通ネットワークの充実、新千歳空港の機能向上</p> <p>火山観測体制の充実、代替交通路の確保</p>

10年程度を展望した地域のめざす姿

- 本道経済をリードし、多様な地域資源を活用した個性ある地域づくりを展開する「道央広域連携地域」
- 集積、連携が進んだものづくり産業が本道経済をリード
- 日本の農水産業をリードする「食」の供給力が強化
- 大消費地のニーズにマッチした一次産業の多彩な取組が進展
- 地域特性を利用した新エネルギーなどが普及
- 自然と共生する持続可能な地域社会が形成

地域づくり連携会議で地域のめざす姿を検討

- 多彩な資源を生かした観光産業の活性化により交流人口が増加
- 地域固有の文化や歴史を生かした地域づくりが進展
- 安全・安心な暮らしを支える基盤整備が進展
- 国内外との交流や物流が拡大

地域づくり連携会議で地域重点プロジェクトを検討(次ページ)

項目	産業	食	ブランド	環境	自然環境	観光	文化・歴史	社会基盤	交流・物流
地域のめざす姿	集積、連携が進んだものづくり産業が本道経済をリード	日本の農水産業をリードする「食」の供給力が強化	大消費地のニーズにマッチした一次産業の多彩な取組が進展	地域特性を利用した新エネルギーなどが普及	自然と共生する持続可能な地域社会が形成	多彩な資源を生かした観光産業の活性化により交流人口が増加	地域固有の文化や歴史を生かした地域づくりが進展	安全・安心な暮らしを支える基盤整備が進展	国内外との交流や物流が拡大
地域重点プロジェクト	<ul style="list-style-type: none"> 道央工業地帯プロジェクト いぶり・ものづくり産業元気力向上プロジェクト 北海道の玄関口としての広域ネットワーク構築プロジェクト(再掲) 生活圏形成ネットワークの構築プロジェクト(再掲) 	<ul style="list-style-type: none"> 「食の供給力」を支える地域整備プロジェクト 石狩アグリ!ジャンプ・アッププロジェクト 「食」の「しりべし」ブランド化の推進 おいし!安心!こたわり農産物の空知ブランドづくり いぶり・食と観光のpromoadプロジェクト 「日高」ブランドの構築 「食の供給力」を支える地域整備プロジェクト(再掲) 	<ul style="list-style-type: none"> 石狩アグリ!ジャンプ・アッププロジェクト(再掲) 「食」の「しりべし」ブランド化の推進 おいし!安心!こたわり農産物の空知ブランドづくり いぶり・食と観光のpromoadプロジェクト 「日高」ブランドの構築 「食の供給力」を支える地域整備プロジェクト(再掲) 	<ul style="list-style-type: none"> 石狩地域クリーンタウン・プロジェクト 地域で取り組む「エコそらち」の形成 「いぶり環境チャレンジ」プロジェクト 	<ul style="list-style-type: none"> 多様な自然環境と共生した地域づくりの推進 石狩川流域ラブリパープロジェクト 豊かな自然を生かした後志の「環境・景観」づくり 地域で取り組む「エコそらち」の形成(再掲) いぶり環境チャレンジプロジェクト(再掲) 	<ul style="list-style-type: none"> 活力ある地域と魅力ある観光地づくりプロジェクト 北のゲートウェイ道央観光プロジェクト 地域力発掘!“石狩滞在型観光”進化プロジェクト 「しりべし」国際観光リゾートエリアの形成 食や体験の魅力発見。そらちのファンづくり いぶり・食と観光のpromoadプロジェクト(再掲) 「日高」ブランドの構築(再掲) 「日高の人・日高の暮らし」づくり 「北海道の玄関口」としての広域ネットワーク構築プロジェクト(再掲) 	<ul style="list-style-type: none"> 「炭鉱(やま)の記憶」で地域づくり～ドイトに学ぶブランドシャブパーク構想～ 馬文化拠点地域形成プロジェクト 北海道の玄関口としての広域ネットワーク構築プロジェクト(再掲) 	<ul style="list-style-type: none"> 「安全・安心な暮らしを支える」道央圏の地域づくり 石狩地域力向上プロジェクト 	<ul style="list-style-type: none"> 北海道の玄関口としての広域ネットワーク構築プロジェクト 生活圏形成ネットワークの構築プロジェクト

(このうち、主に北海道開発局が実施する施策・事業)

地域プロジェクト

- 「食の供給力」を支える地域整備プロジェクト**
 - 食料の安定生産と品質向上に向けた農業用水の確保
 - 食料の生産性向上と多様な農業展開に向けた排水網の整備
 - 食料の効率的な生産に向けたほ場の整備
 - 水産基盤、港湾の整備による食料供給力の強化と自給率の向上
- 活力ある地域と魅力ある観光地づくりプロジェクト**
 - 国際競争力のある観光地づくりと地域間の連携等を通じたまちづくり
- 「北海道の玄関口」としての広域ネットワーク構築プロジェクト**
 - 空港・港湾の機能向上のための整備
 - 規格の高い道路ネットワークの整備
 - 基幹ネットワーク道路の整備推進
 - 既存高速道路ネットワークの有効活用・機能強化
- 多様な自然環境と共生した地域づくりの推進**
 - 自然と共生する水環境の形成
 - 地域との協働による水環境対策の推進
 - 地域との協働などによる植樹活動の推進
- 「安全・安心な暮らしを支える」道央圏の地域づくり**
 - 道央圏の産業と安全で活力ある地域づくりを支える治水事業の推進
 - 火山の噴火等による土砂災害対策
 - 大規模地震に対する耐震対策
- 生活圏形成ネットワークの構築プロジェクト**
 - 活力ある地域を支援する交通ネットワークの構築
 - 冬期交通の移動性及び信頼性向上
 - 港湾の機能向上のための整備

道北

連携地域



上川支庁

留萌支庁

宗谷支庁

旭川開発建設部

留萌開発建設部

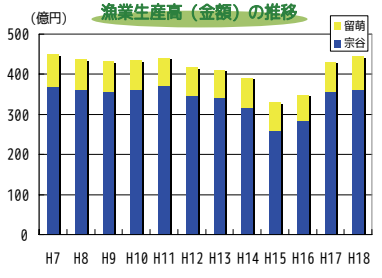
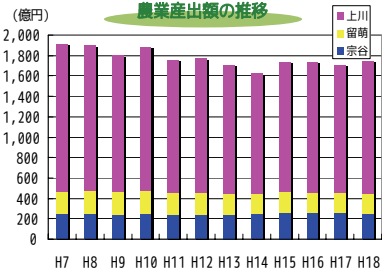
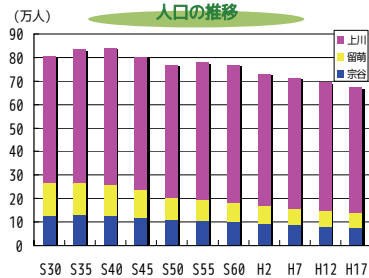
稚内開発建設部

構成市町村

旭川市、留萌市、稚内市、士別市、名寄市、富良野市、鷹栖町、東神楽町、当麻町、比布町、愛別町、上川町、東川町、美珠町、上富良野町、中富良野町、南富良野町、占冠村、和寒町、剣淵町、下川町、美深町、音威子府村、中川町、増毛町、小平町、苫前町、羽幌町、初山別村、遠別町、天塩町、幌延町、愛奴村、浜頓別町、中頓別町、枝幸町、豊富町、礼文町、利尻町、利尻富士町

※網加内町は地域づくり連携会議にオブザーバーとして参加

各種統計から見る地域の現状



※ 上記グラフは検討したデータのうちの一部分です。

地域づくり連携会議で地域の現状・課題を検討

地域の現状・課題	国家的・広域的な課題	連携地域の現状・課題
<p>良好な営農条件を備えた農地・農業用水の確保、飼料自給率や水産資源生産力の向上により地域の食料供給力を強化</p> <p>魅力ある観光地づくり、サハリン州等との観光・経済交流拡大、医療サービスを受けられる環境の整備</p> <p>高規格幹線道路等の交通ネットワークの整備</p> <p>沿岸部の防災対策、治水対策、火山泥流対策、冬期交通の安全性確保</p> <p>自然環境の保全・再生、自然エネルギー源の活用</p>	<p>【食料】 農産物の付加価値向上、担い手対策、生産資材価格の高騰</p> <p>【林業】 天然林資源の減少、輸入木材の増加、木材需要・価格の低迷</p> <p>【漁業】 資源水準の回復、磯焼けやトド被害への対応、新規就業者の確保</p> <p>【製造業】 付加価値・生産性の向上、販路の拡大</p> <p>【商業】 空き店舗の増加、中心市街地の空洞化</p> <p>【観光】 自然環境や農林水産資源を生かした通年・滞在型の観光の推進</p> <p>【医療】 医師の確保、救急医療体制の確立</p> <p>【ネットワーク】 交通・情報ネットワークの整備、稚内空港の機能向上、留萌・稚内港の活用</p> <p>【防災】</p> <p>【環境】 公共工事の縮小、建設業の経営基盤強化・新分野への進出</p>	<p>10年程度を展望した地域のめざす姿</p> <p>道北の広大な土地と恵まれた資源を生かした産業が展開し、豊かで安心して暮らせる地域</p> <ul style="list-style-type: none"> ● 地域特性を生かした産業が展開 ● 多様な魅力あふれる観光地づくりが進展 ● 環境と調和した、安全・安心な地域づくりが進展 <p>安全・安心で活力ある離島生活の確保</p> <p>地域間を結ぶ交通・情報ネットワーク形成が進展</p>

地域づくり連携会議で地域のめざす姿を検討

地域づくり連携会議で地域重点プロジェクトを検討(次ページ)

項目	食	観光	環境・地域づくり暮らし	離島	社会基盤
地域の現状・課題	地域の特性を生かした産業が展開	多様な魅力あふれる観光地づくりが進展	環境と調和した、安全・安心な地域づくりが進展	安全・安心で活力ある離島生活の確保	地域間を結ぶ交通・情報ネットワーク形成が進展
地域重点プロジェクト	<ul style="list-style-type: none"> ○上川の農産物供給力向上プロジェクト ○留萌・宗谷の農業・水産供給力向上プロジェクト ○きた☆北海道リージョナル・アクティバート・プロジェクト ○上川の魅力ある食のブランド力向上プロジェクト ○るもい発「食・物語」 ○日本海元気づくりプロジェクト ○「宗谷の食」ブランド力向上プロジェクト ○最北のゲートウェイ・サハリン交流推進プロジェクト 	<ul style="list-style-type: none"> ○道北広域観光活性化プロジェクト ○道北観光の魅力発見プロジェクト ○日本海元気づくりプロジェクト(再掲) ○最北のゲートウェイ・サハリン交流推進プロジェクト(再掲) 	<ul style="list-style-type: none"> ○豊かな自然環境保全プロジェクト ○安心して暮らせるまちプロジェクト ○天塩川「環境・交流」リンケージプロジェクト ○大雪山「カムイミントラ〜神々の遊ぶ庭」プロジェクト ○オロロン菜の花ネットワーク推進プロジェクト ○るもい環境保全プロジェクト ○人と自然が共生する地・宗谷創造プロジェクト ○安全・安心な地域づくり防災力向上プロジェクト 	<ul style="list-style-type: none"> ○道北観光の魅力発見プロジェクト(再掲) ○留萌・宗谷の農業・水産供給力向上プロジェクト(再掲) ○るもい発「食・物語」(再掲) ○「宗谷の食」ブランド力向上プロジェクト(再掲) 	<ul style="list-style-type: none"> ○広域交通ネットワーク形成プロジェクト ○留萌港再生プロジェクト

(このうち、主に北海道開発局が実施する施策・事業)

地域プロジェクト

上川の農産物供給力向上プロジェクト

- 農産物の生産性向上
- 農産物輸送の効率化推進

留萌・宗谷の農業・水産供給力向上プロジェクト

- 農産物の安定供給の推進
- 水産物の品質向上
- 物流ネットワークの充実

道北広域観光活性化プロジェクト

- 広域周遊型観光の促進
- 観光資源の保護、育成
- 観光振興に配慮した基盤整備
- 住民と連携した観光振興

豊かな自然環境保全プロジェクト

- 河川周辺の環境の保全
- 北海道遺産である天塩川における環境整備の推進
- 環境に配慮した整備の促進
- 農業とサロベツ湿原の共生に向けた整備

安全・安心な地域づくり防災力向上プロジェクト

- 石狩川・留萌川及び天塩川の洪水に対する安全性向上
- 日本海及びオホーツク海沿岸の地盤、津波等に対する安全性向上
- 地吹雪対策などによる冬期交通の安全性等向上 (ほか2取組)

広域交通ネットワーク形成プロジェクト

- 交通ネットワークの強化
- 物流ネットワークの強化
- 広域分散型社会に対応した地域交通の形成

オホーツク

連携地域



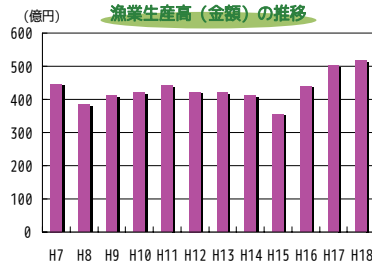
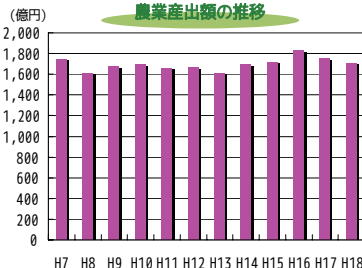
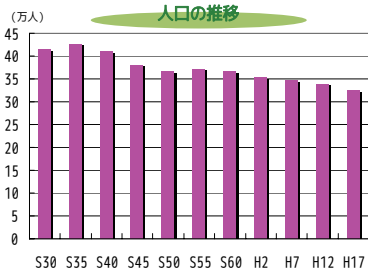
構成市町村

北見市、網走市、紋別市、美幌町、津別町、斜里町、清里町、小清水町、訓子府町、置戸町、佐呂間町、遠軽町、上湧別町、湧別町、滝上町、興部町、西興部村、雄武町、大空町

網走開発建設部

網走支庁

各種統計から見る地域の現状



※ 上記グラフは検討したデータのうちの一部分です。

地域づくり連携会議で地域の現状・課題を検討

地域	国家的・広域的な課題	連携地域の現状・課題
地域の現状・課題	<p>農水産物の供給力強化による国内の食料自給率の向上、主要水産物の国際競争力の向上</p> <p>観光資源の有機的な結合、魅力ある観光地づくり</p> <p>高規格幹線道路等の交通ネットワーク強化、モビリティの向上 官民一体となった地域全体の総合防災対策の推進 人と自然環境が共生する持続可能な地域社会の形成</p>	<p>【食料】 【農業】 重粘土等の特殊土壌への対応、適正な輪作体系の確立 【林業】 森林資源の適切な管理体制の確立 【漁業】 低気圧被害によるホタテガイ生産量減少への対策 競争力のある商品開発、販路拡大 【製造業】 郊外型大型店の進出等による中心市街地の空洞化の進行 【商業】 知床等における自然環境と観光の調和、通年・滞在型の観光地づくり 【観光】 【観光】 地域の自治体病院等の医師不足 【ネットワーク】 【ネットワーク】 高速交通ネットワークの整備、交流拠点として地域活性化に寄与</p> <p>【防災】 【環境】</p>

10年程度を展望した地域のめざす姿

地域づくり連携会議で地域のめざす姿を検討

地域のめざす姿

豊かな地域資源を有し、自然と共生する快適な暮らしが広がる「オホーツク連携地域」

- オホーツクの統一イメージの形成・発信による地域ブランドが確立
- 豊富な農林水産資源を生かした地域産業が展開
- 食料の供給力と国際競争力が強化
- 知床など特色ある自然を生かした環境と調和する観光が展開

- オホーツクの特徴を生かした文化・スポーツの創造が進展
- 誰もが安心して暮らせる基盤整備が進展
- 暮らしや産業を支える交通・情報ネットワークが形成
- 人と自然が共生できる地域社会が形成

地域づくり連携会議で地域重点プロジェクトを検討(次ページ)

項目	ブランド	産業	食	観光	文化	暮らし	社会基盤	環境
地域のめざす姿	オホーツクの統一イメージの形成・発信による地域ブランドが確立	豊富な農林水産資源を生かした地域産業が展開	食料の供給力と国際競争力が強化	知床など特色ある自然を生かした環境と調和する観光が展開	オホーツクの特徴を生かした文化・スポーツの創造が進展	誰もが安心して暮らせる基盤整備が進展	暮らしや産業を支える交通・情報ネットワークが形成	人と自然が共生できる地域社会が形成
地域重点プロジェクト	○オホーツク・エリア・アイデンティティ(オホーツクA1)の推進	○豊かな地域資源を生かしたオホーツク農業の振興と体質強化 ○オホーツクの豊かな森林資源を生かした林業・木材産業等の健全な発展 ○ほたて漁業を核とした水産業の振興	○食料供給力・競争力強化プロジェクト	○観光交流推進プロジェクト ○地域資源を生かした新たな観光の魅力づくりとプロモーション活動の推進		○安全・安心・快適な地域づくりプロジェクト	○広域交通ネットワーク形成プロジェクト	○オホーツク環境保全プロジェクト

(このうち、主に北海道開発局が実施する施策・事業)

地域プロジェクト

食料供給力・競争力強化プロジェクト

- 食料供給力の強化
- 安全で良質な農水産物の供給力強化

安全・安心・快適な地域づくりプロジェクト

- 自然災害に備える防災対策の推進
- 美しく暮らしにうおいのある地域づくり

オホーツク環境保全プロジェクト

- 環境の保全と調和をめざした地域づくり

観光交流推進プロジェクト

- 個性的で魅力ある地域づくり
- 交通ネットワークの強化

広域交通ネットワーク形成プロジェクト

- 内外の交流を支えるネットワークの向上



十勝

連携地域



構成市町村

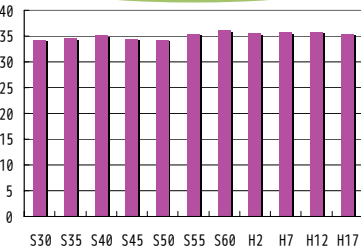
帯広市、音更町、士幌町、上士幌町、鹿追町、新得町、清水町、芽室町、中札内村、更別村、大樹町、広尾町、幕別町、池田町、豊頃町、本別町、足寄町、陸別町、浦幌町

帯広開発建設部

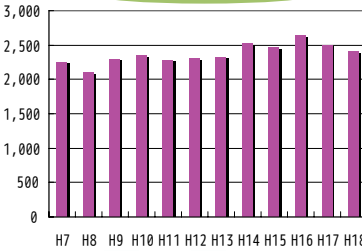
十勝支庁

各種統計から見る地域の現状

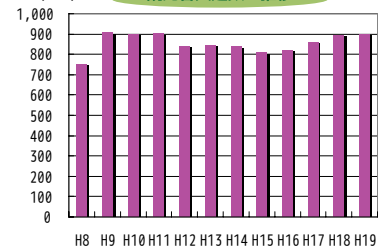
人口の推移



農業産出額の推移



観光客入込数の推移



※ 上記グラフは検討したデータのうちの一部分です。

地域づくり連携会議で地域の現状・課題を検討

国家的・広域的な課題	連携地域の現状・課題
<p>農水産物の供給力強化による国内自給率の向上</p> <p>観光拠点の連携・アクセス性の向上等による魅力ある観光地づくり</p> <p>医療サービスを受受できる環境の整備</p> <p>物流効率化・交流人口の増大に資する物流・交通基盤の整備</p> <p>安全安心な国土づくりの推進</p>	<p>【食料】 【農業】 輸入農産物の増加等による価格の低迷、飼料価格等の高騰</p> <p>【林業】 伐採跡地への造林、カラマツによる製品の付加価値化</p> <p>【漁業】 燃油高騰など漁業経費の増加</p> <p>【製造業】 高付加価値化や販路拡大</p> <p>【商業】 郊外型大型店の進出等による中心市街地の集客力低下</p> <p>【観光】 日帰りや通過型観光が主体で、夏季に集中</p> <p>【医療】 郡部の産婦人科や精神科の医師不足など地域間格差の対応</p> <p>【ネットワーク】 【ネットワーク】 高速交通ネットワークの整備、とちち帯広空港のさらなる機能拡充</p> <p>【防災】</p>

10年程度を展望した地域のめざす姿

地域づくり連携会議で地域のめざす姿を検討

地域のめざす姿	地域のめざす姿	地域のめざす姿
<p>～売り込む・呼び込む・生きる～高速交通ネットワークで結ばれる道東の拠点「十勝」</p>	<ul style="list-style-type: none"> 北海道横断自動車道開通などにより進む道東の拠点化 食料自給率の向上と国際競争力の強化 安全・安心な地域ブランドが確立 豊富な地域資源などを生かした産業が展開 	<ul style="list-style-type: none"> 豊かな食と自然を生かした滞在周遊型観光地づくりが進展 住民参加型エコ活動やバイオマスの利活用が進展 誰もが安心していきいきと暮らせる地域づくりが着実に進展

地域づくり連携会議で地域重点プロジェクトを検討(次ページ)

項目	ネットワーク	食	地域ブランド	産業	観光	環境	安全安心
地域のめざす姿	北海道横断自動車道開通などにより進む道東の拠点化	食料自給率の向上と国際競争力の強化	安全・安心な地域ブランドが確立	豊富な地域資源などを生かした産業が展開	豊かな食と自然を生かした滞在周遊型観光地づくりが進展	住民参加型エコ活動やバイオマスの利活用が進展	誰もが安心していきいきと暮らせる地域づくりが着実に進展
地域重点プロジェクト	○広域交通ネットワーク形成プロジェクト	○とちち「食料供給力」強化プロジェクト ○とちち「農」ブランドパワーUPプロジェクト	○とちち「農」ブランドパワーUPプロジェクト(再掲) ○とちち「食料供給力」強化プロジェクト(再掲)	○広域交通ネットワーク形成プロジェクト(再掲) ○とちち「食料供給力」強化プロジェクト(再掲) ○とちち「農」ブランドパワーUPプロジェクト(再掲)	○「食の王国とちち」観光プロジェクト ○観光資源ネットワーク化プロジェクト ○広域交通ネットワーク形成プロジェクト(再掲)	○美しくエコなとちちづくりプロジェクト	○災害に強いとちちづくりプロジェクト ○広域交通ネットワーク形成プロジェクト(再掲)

(このうち、主に北海道開発局が実施する施策・事業)

地域プロジェクト

広域交通ネットワーク形成プロジェクト

- 交通・物流ネットワークの強化
- 安全・安心で計画的な道路管理

観光資源ネットワーク化プロジェクト

- 交通ネットワークの強化
- 多様な主体の連携による観光振興

とちち「食料供給力」強化プロジェクト

- 農水産物の供給力強化
- 安全・安心な食の供給
- 国際競争力の強化・輸出促進

災害に強い とちちづくりプロジェクト

- 地震・津波対策
- 防災・減災対策
- 地域防災力の向上



釧路・根室

連携地域



構成市町村

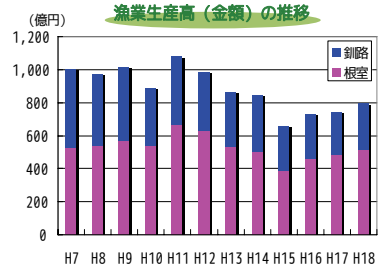
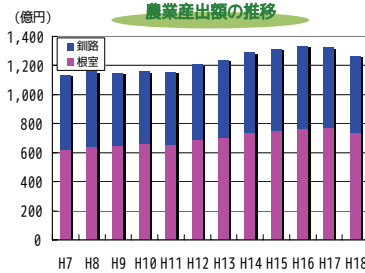
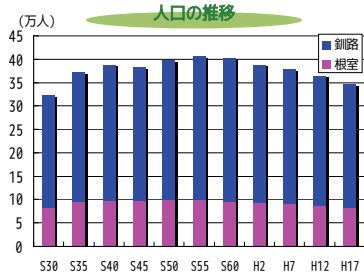
釧路市、根室市、釧路町、厚岸町、浜中町、標茶町、弟子屈町、鶴居村、白糠町、別海町、中標津町、標津町、羅臼町

釧路開発建設部

釧路支庁

根室支庁

各種統計から見る地域の現状



※ 上記グラフは検討したデータのうちの一部分です。

地域づくり連携会議で地域の現状・課題を検討

国家的・広域的な課題		連携地域の現状・課題	
人口減がもたらす課題	担い手不足への対応、産業・流通の効率化	【食料・産業】	【農業】
地域ポテンシャルの活用不十分	市場ニーズ等への対応、高付加価値化、流通機能の高質化 自然環境の観光等への活用	【食料・産業】	【林業】
ランドデザインの欠如	地域の特色を活かした観光産業の振興 産業間連携等による新たなビジネスチャンスの発掘 生活環境基盤の充実 自然環境の維持	【観光】	【漁業】
北方領土隣接地域対策	領土問題の啓発、産業振興策の推進、生活環境の整備	【食料・産業】	【製造業】
		【防災・救済】	【商業】
		【環境】	【観光】
		【その他】	【医療】
			【ネットワーク】
			【防災】
			【環境】

10年程度を展望した地域のめざす姿

地域づくり連携会議で地域のめざす姿を検討

地域のめざす姿

地域の人々が協力・連携しながら、地域資源を生かした新たな発展を目指す「釧路・根室」～環境と共生し、住みよくなるまちづくり～

- 地域資源を生かし、環境と調和した持続可能な地域産業が展開
- 自然環境や恵まれた農水産物を生かした安全安心な消費者から信頼される食産業が展開
- 地域の特性や資源を生かし地域産業と連携した観光産業が展開
- 人と自然が共生できる生活環境が充実した地域社会が形成

- 安全・安心で心豊かな地域社会が形成
- 北方領土の早期返還
- 暮らしや産業を支える交通・情報ネットワークの形成

地域づくり連携会議で地域重点プロジェクトを検討(次ページ)

項目	産業	食	観光	環境	暮らし	北方領土	社会基盤
地域のめざす姿	地域資源を生かし、環境と調和した持続可能な地域産業が展開	自然環境や恵まれた農水産物を生かした安全安心な消費者から信頼される食産業が展開	地域の特性や資源を生かし地域産業と連携した観光産業が展開	人と自然が共生できる生活環境が充実した地域社会が形成	安全・安心で心豊かな地域社会が形成	北方領土の早期返還	暮らしや産業を支える交通・情報ネットワークの形成
地域重点プロジェクト	○地域食産業高付加価値化プロジェクト ○消費者の信頼に支えられた食産業の振興 ○「E北海道むのろのくに」の地域ブランド創造	○地域食産業高付加価値化プロジェクト(再掲) ○消費者の信頼に支えられた食産業の振興(再掲) ○エゾシカの適正管理と有効活用の推進 ○「E北海道むのろのくに」の地域ブランド創造(再掲)	○地域観光産業振興プロジェクト ○森・湖・湿原などを巡る釧路・根室観光の推進と移住・定住の促進 ○「E北海道むのろのくに」の地域ブランド創造(再掲)	○地域環境充実プロジェクト ○貴重な自然を継ぐ環境保全活動の推進 ○森を育み、森に親しむ「釧路の森林づくり」 ○エゾシカの適正管理と有効活用の推進(再掲)	○地域環境充実プロジェクト(再掲) ○森・湖・湿原などを巡る釧路・根室観光の推進と移住・定住の促進(再掲) ○地域で支えあう安全・安心のまちづくり ○「E北海道むのろのくに」の地域ブランド創造(再掲)	○地域環境充実プロジェクト(再掲) ○北方領土の早期返還と隣接地域の振興	○地域食産業高付加価値化プロジェクト(再掲) ○東アジア関係強化プロジェクト

(このうち、主に北海道開発局が実施する施策・事業)

地域プロジェクト

- 地域食産業高付加価値化プロジェクト**
 - 効率的な産業構造の構築
 - 安全・安心な「食」の生産、持続可能な産業構造の構築
 - 産業を支える物流機能の充実
- 地域観光産業振興プロジェクト**
 - サービス、情報提供の高質化
 - 新たなニーズに対応した観光産業の振興
- 地域環境充実プロジェクト**
 - 利便性を確保するためのアクセス機能の向上
 - 豊かな自然を享受できる地域づくり
 - 地震、津波や豪雨、豪雪などの災害に強い地域づくり
 - 北方領土隣接地域における地域整備の推進
- 東アジア関係強化プロジェクト**
 - 海外などの需要に応えられる生産・輸送システムの構築
 - 観光・ビジネス交流の促進

