

スマートフォンアプリケーション（GPS機能）を活用した 北海道における日本人の周遊・滞在状況

～アプリ利用者の位置情報（GPSデータ）から2019年と2020年を比較～

令和3年6月

北海道開発局



北海道における日本人の周遊・滞在の概要①

取得データ諸元

次の条件において北海道内で取得したアプリ利用者の位置情報を以下「アプリ利用旅行者」という。

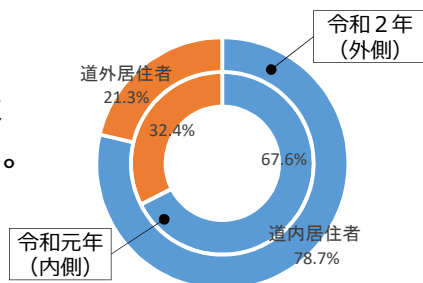
- ◆利用スマートフォン用アプリケーション：
『ALKOO（あるこう） by NAVITIME』（ウォーキング・歩数計アプリ）（GPSデータ）
- ◆比較年：2020年・2019年（暦年）
- ◆対象：①道内居住者（土日祝日・年末年始、お盆等・祝日との間となる飛び石連休の平日）
②道外居住者（全日）
- ◆取得位置情報（GPSデータ）：同一メッシュ内（1 Km）に30分以上連続した滞在を1カウント

アプリユーザの状況

○2020年のアプリ利用旅行者は約53千人で前年比▲32.1%。

（道内▲20.9%、道外▲55.4%）

※全国のアプリ利用旅行者数は2020年と2019年に大きな増減は無し。



△アプリ利用旅行者の年別道内道外割合

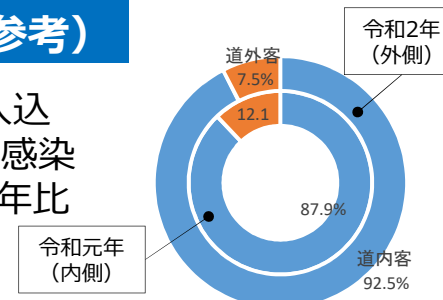
□ ALKOO（あるこう） by NAVITIMEアプリユーザの道内・道外居住者割合
※本データ整理では日別のアプリユーザ数（延べ人数）を集計

区分	アプリ利用旅行者数(人)			増減率 (%)
	令和2年	令和元年	差分	
道内居住者	41,689	52,688	▲ 10,999	▲ 20.9
道外居住者	11,294	25,306	▲ 14,012	▲ 55.4
計	52,983	77,994	▲ 25,011	▲ 32.1

北海道観光入込客数（参考）

○2020年の北海道の観光入込客数は、新型コロナウイルス感染症の世界的流行により、前年比▲34.0%。

（道内▲30.6%、道外▲59.2%）



△北海道観光入込客数の年別道内・道外割合

□ 北海道観光入込客数の道内・道外割合
（出典：北海道「北海道観光入込客数調査報告書」から北海道開発局作成）

区分	北海道観光入込客数(万人)			増減率 (%)
	令和2年	令和元年	差分	
道内客	3,221	4,639	▲ 1,418	▲ 30.6
道外客	261	640	▲ 379	▲ 59.2
計	3,482	5,279	▲ 1,797	▲ 34.0

分析概要

<2019年と2020年の比較による主な整理結果>

- ①2020年のアプリ利用旅行者は道内各地で減少傾向（特に宗谷管内、日高管内）となり、道内居住者（約2割減）より道外居住者（約6割減）の減少傾向が大きかった。(P1、P3図3 参照)
- ②2020年の道内居住者のアプリ利用旅行者は、リニューアルオープンした一部の「道の駅」や「温泉地」の他、全道各地の屋外施設等において特に増加傾向となった。

表1 「アプリ利用旅行者」の増加率が上位のメッシュ内の主な施設

全データ (P3参照)	道の駅 えんべつ富士見	長万部駅	温根別ダム	上磯ダム	カントリークラブ (音更町)			
道内居住者 (P4参照)	養老牛温泉 からまつの湯	道の駅 てしお	道の駅 あかいがわ	鏡沼海浜公園 キャンプ場	展望台 (富良野市)	カントリークラブ (音更町)	乗馬センター (新得町)	十勝港
	寿都温泉 ゆべつのゆ	道の駅 おびら鯨番屋	道の駅 みついし	モラップ キャンプ場	霧多布湿原 琵琶瀬	リゾート施設 (占冠村)	北見常呂 森林公園	長万部駅 厚真神社
道外居住者 (P5参照)	札幌国際 スキー場	砂川オアシス パーク	霧多布岬					

※全データ及び道内居住者については増加したメッシュのうち増減率が50%以上、道外居住者については増減率が10%以上のメッシュにおける主な施設を記載

- ③アプリ利用旅行者数を月別に比較すると、2020年6月に減少率が最大となったものの、7月以降、徐々に減少傾向は回復し、主要な観光地を有する釧路管内では10～11月、渡島管内では11月において前年を上回った。(P6 参照)

北海道における日本人の周遊・滞在の概要③

周遊・滞在の概況：全データ

※同一1kmメッシュ内に30分以上連続して滞在したGPSデータを集計

- ①2020年の道内+道外居住者のアプリ利用旅行者は、北海道内各地を広域に周遊。(図1、図2)
- ②2020年と2019年のアプリ利用旅行者数を比較すると、新千歳空港を含むメッシュでの減少率が高い傾向が見られる。(図2)
- ③振興局管内別では、日高、宗谷、オホーツクの減少率が多い傾向が見られる。(図3)

図1. アプリ利用旅行者数 (10kmメッシュ/全データ)

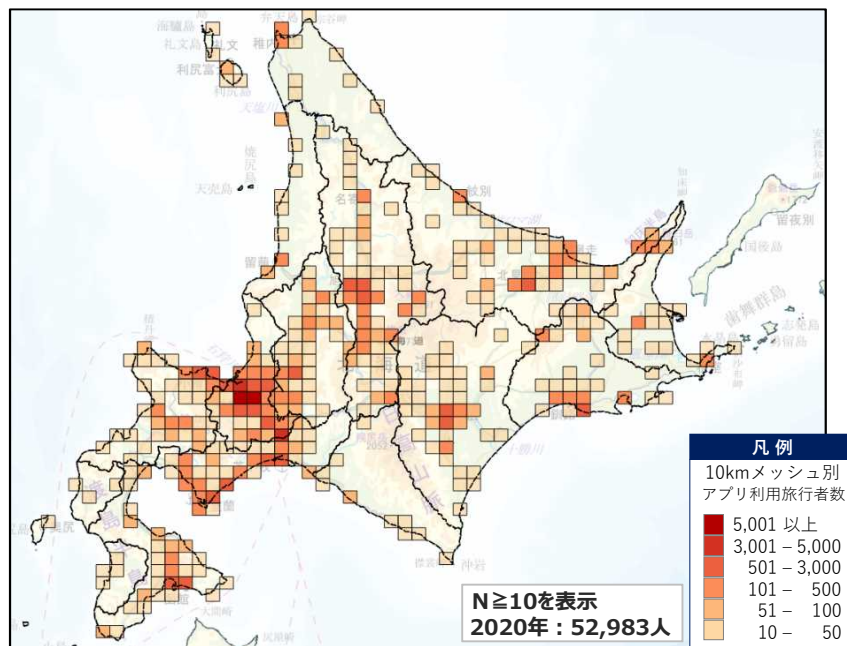


図2. アプリ利用旅行者数の増減率 (2019→2020)

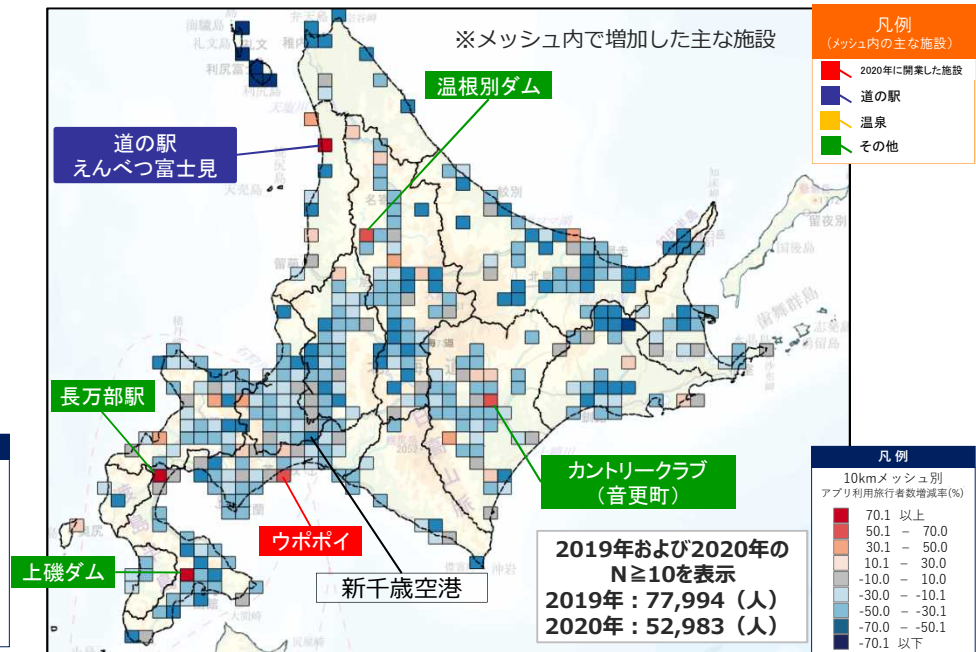
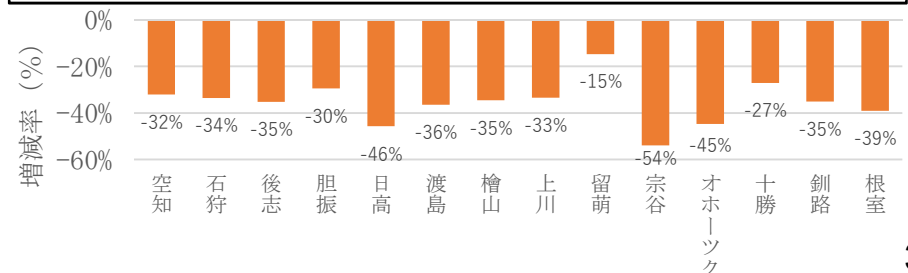


図3. 振興局別 アプリ利用旅行者数の増減率 (全データ)



$$\text{アプリ利用旅行者数の増減率 (図2)} = \frac{2020\text{年の各メッシュのアプリ利用旅行者数} - 2019\text{年の各メッシュのアプリ利用旅行者数}}{2019\text{年の各メッシュのアプリ利用旅行者数}}$$

北海道における日本人の周遊・滞在の概要④

周遊・滞在の概況：道内

※同一1kmメッシュ内に30分以上連続して滞在したGPSデータを集計

- ① 2020年と2019年の道内居住者のアプリ利用旅行者数を比較すると、北海道内各地で減少傾向であり、振興局管内別にはオホーツク、宗谷の減少率が多い傾向が見られる。(図5, 図6)
- ② 一方、増加しているメッシュを見ると、2020年7月に新たに開業した「ウポポイ」のほか、リニューアルオープンした一部の「道の駅」や「温泉地」、屋外施設等において特に増加傾向となった。(図5)

図4. アプリ利用旅行者数 (10kmメッシュ/道内)

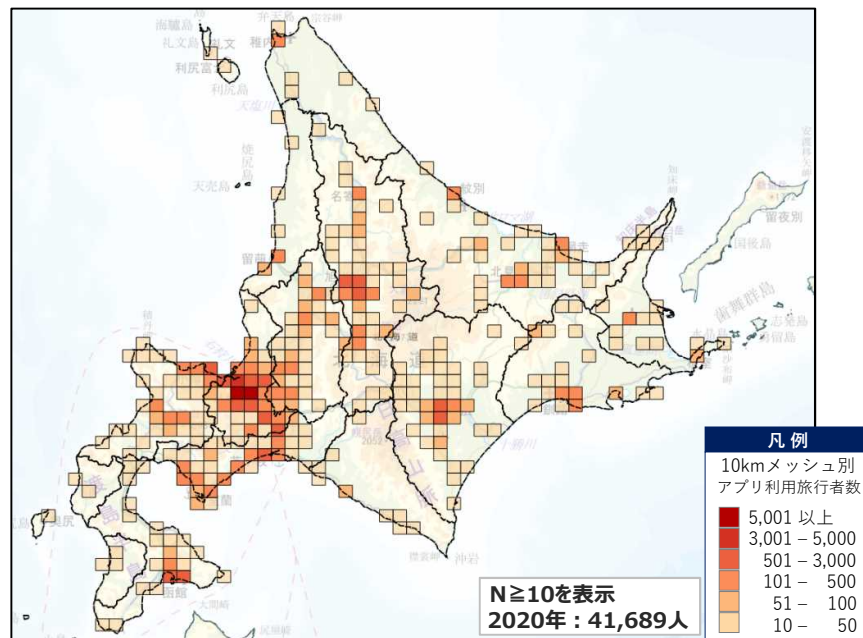


図5. アプリ利用旅行者数の増減率 (2019→2020)

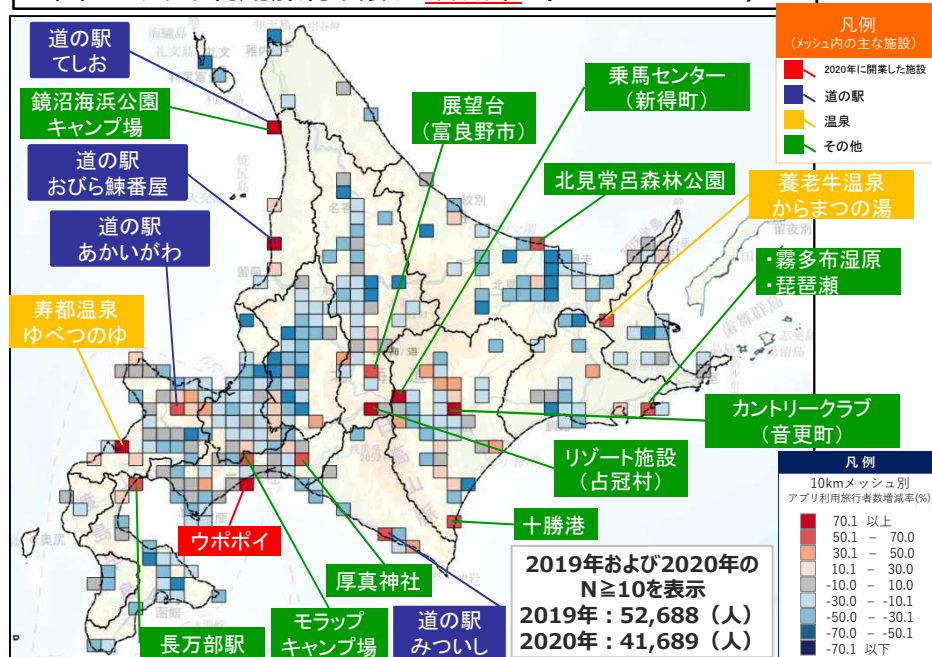
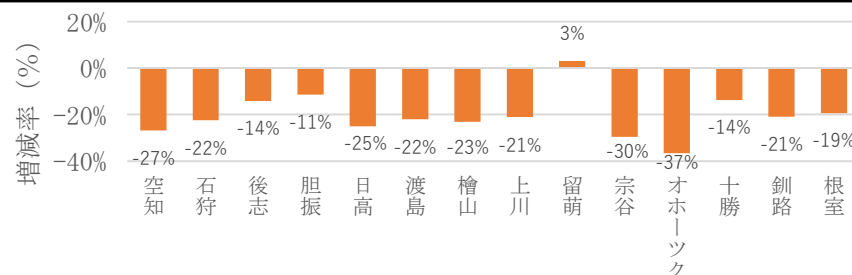


図6. 振興局別 アプリ利用旅行者数の増減率 (道内)



$$\text{アプリ利用旅行者数の増減率 (図5)} = \frac{2020\text{年の各メッシュのアプリ利用旅行者数} - 2019\text{年の各メッシュのアプリ利用旅行者数}}{2019\text{年の各メッシュのアプリ利用旅行者数}}$$

北海道における日本人の周遊・滞在の概要⑤

周遊・滞在の概況：道外

※同一1kmメッシュ内に30分以上連続して滞在したGPSデータを集計

- ① 2020年と2019年の道外居住者のアプリ利用旅行者数を比較すると、北海道内各地で減少傾向が大きかった。(図8, 図9)
- ② 一方、増加しているメッシュを見ると札幌国際スキー場、砂川オアシスパーク、霧多布岬等の郊外部で特に増加傾向となった。(図8)

図7. アプリ利用旅行者数 (10kmメッシュ/道外)

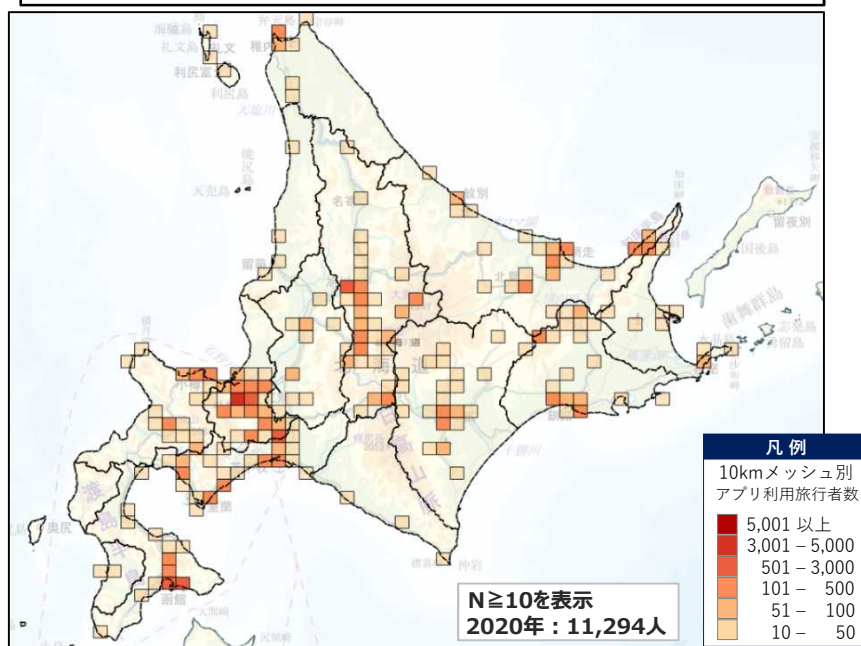


図8. アプリ利用旅行者数の増減率 (2019→2020)

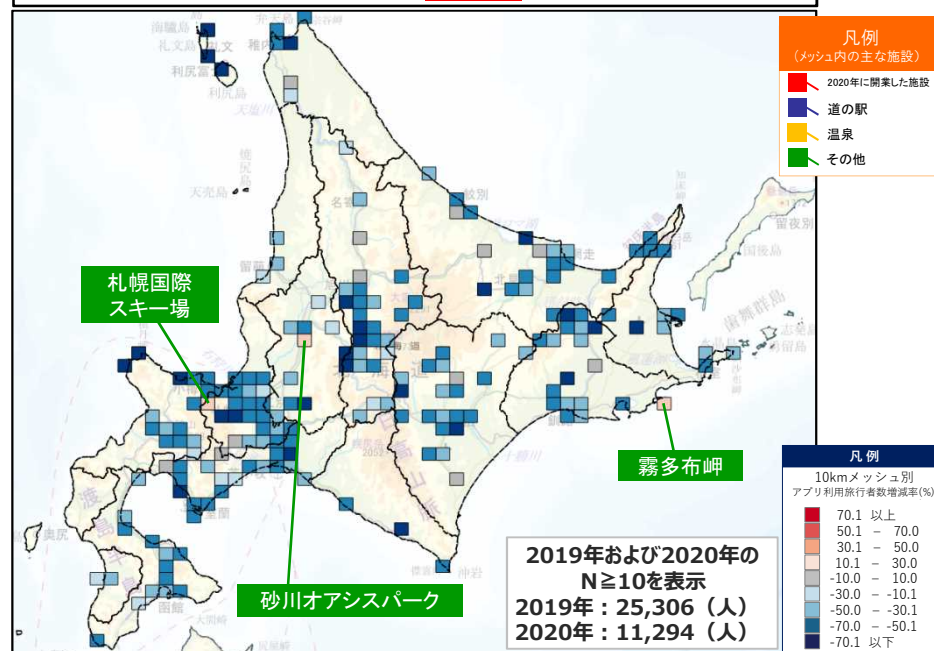
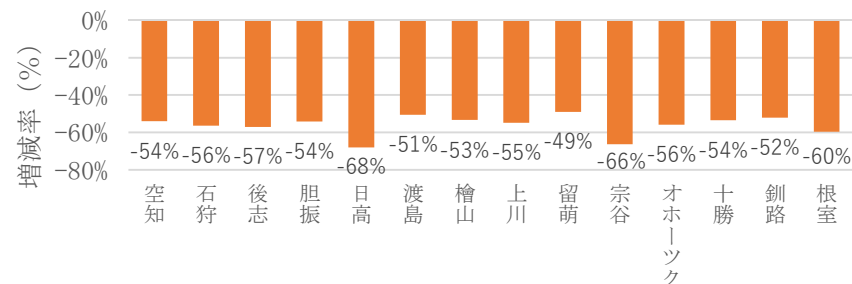


図9. 振興局別 アプリ利用旅行者数の増減率 (道外)



$$\text{アプリ利用旅行者数の増減率 (図8)} = \frac{2020\text{年の各メッシュのアプリ利用旅行者数} - 2019\text{年の各メッシュのアプリ利用旅行者数}}{2019\text{年の各メッシュのアプリ利用旅行者数}}$$

北海道における日本人の周遊・滞在の概要⑥

月別旅行者の整理

※同一1kmメッシュ内に30分以上連続して滞在したGPSデータを集計

- ①全道におけるアプリ利用旅行者数は6月の減少率が最大となり、7、8月以降は回復傾向となった。(図10)
- ②また、主要な観光地を有する釧路、渡島総合振興局管内では、全道と同様に4～6月の落ち込みが大きくなった一方で、釧路管内は10～11月、渡島管内は11月に2019年のアプリ利用旅行者数を上回る結果となった。(図11, 図12)

図10. 北海道 月別アプリ利用旅行者数

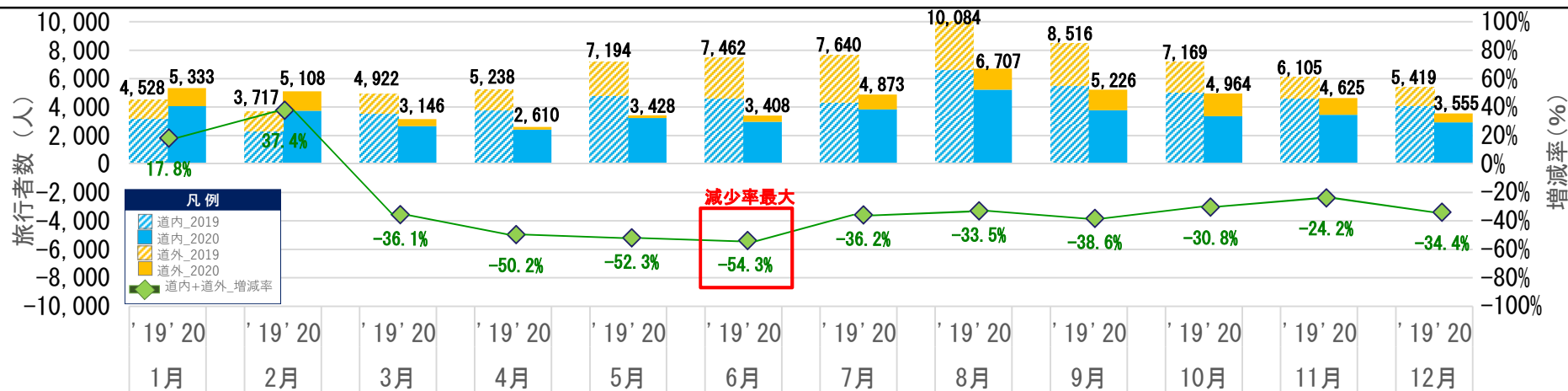


図11. 釧路総合振興局管内 月別アプリ利用旅行者数

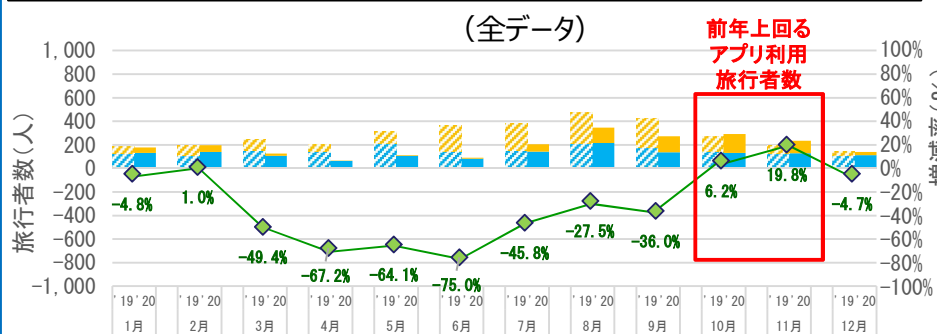
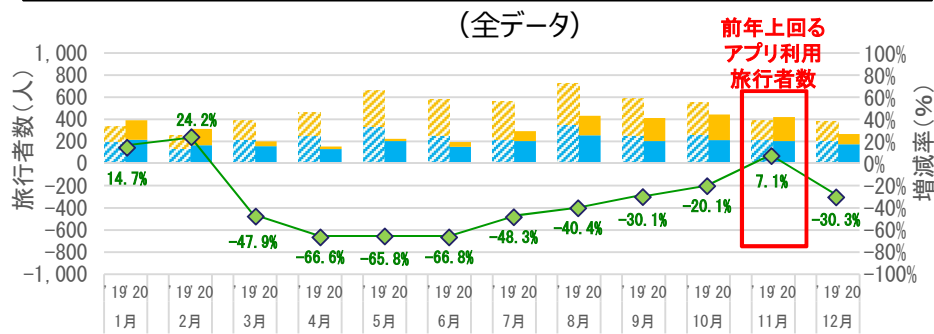


図12. 渡島総合振興局管内 月別アプリ利用旅行者数



(参考資料) 北海道における日本人の周遊・滞在の概要

観光地周辺の動態：ウポポイ（胆振：白老町）

※同一1kmメッシュ内に30分以上連続して滞在したGPSデータを集計

①令和2年7月に開業したウポポイの所在する白老町の月別アプリ利用旅行者数を見ると、開業した7月以降に増加し、特に8月、10月、12月は2019年よりも比較して多い傾向が見られた。（図13, 図14, 図15）

図13. 2019年 アプリ利用旅行者数 1kmメッシュ (GoToトラベル期間 (7/22~11/24) : 全データ)

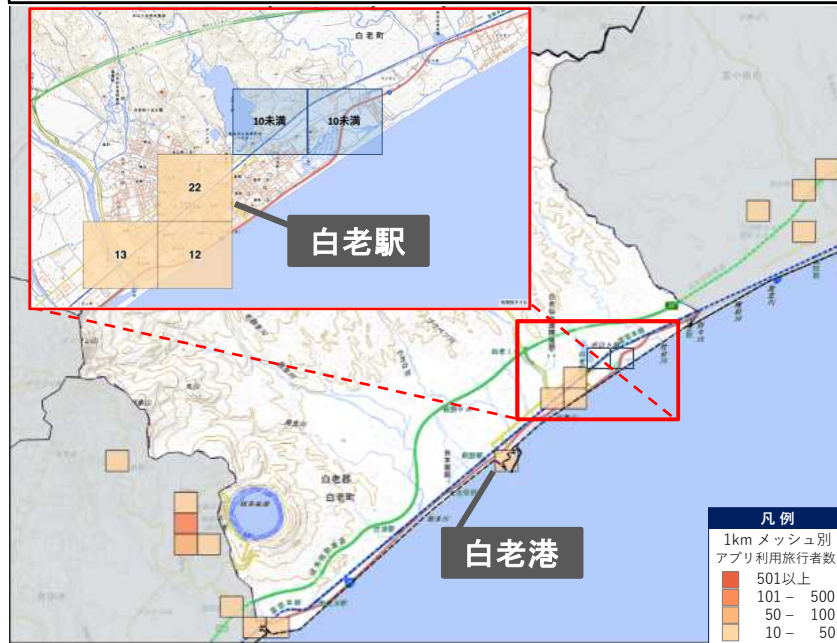


図14. 2020年 アプリ利用旅行者数 1kmメッシュ (GoToトラベル期間 (7/22~11/24) : 全データ)

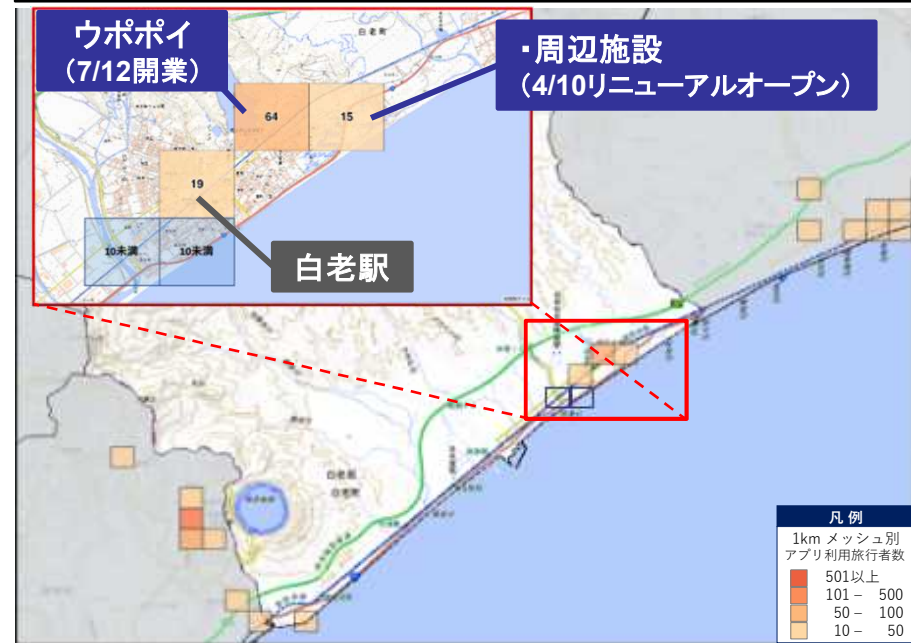
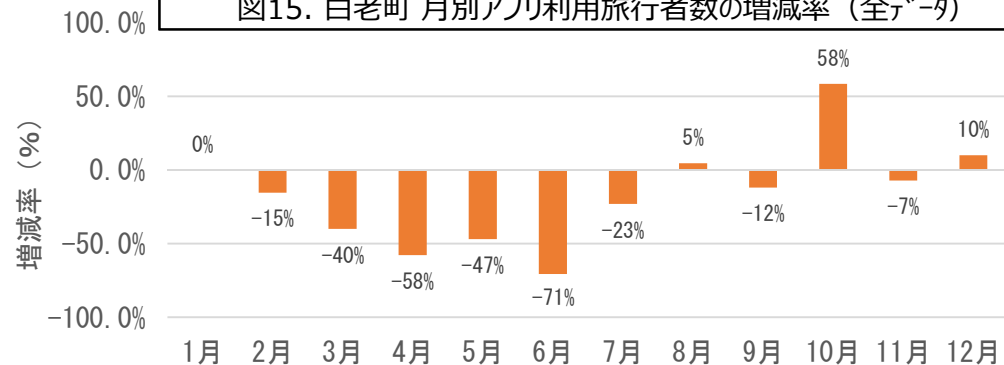


図15. 白老町 月別アプリ利用旅行者数の増減率 (全データ)



【参考】

2020年 ウポポイ入場者数 (7/12~12/31)
約19万6千人

(公益財団法人アイヌ民族文化財団 提供)

(参考資料) 北海道における日本人の周遊・滞在の概要

経路検索データからみる移動需要

※(株)ナビタイムジャパン運営の各種検索サービスデータを使用

【目的地カテゴリの変化】(R2.4.7-5.25)

対象データ：全国経路検索利用者による北海道内のスポット別の目的地検索数

期間：新型コロナウイルス感染症緊急事態宣言期間中(4/7~5/25)

分析結果：・2020年の上記期間の検索数は2019年に比べて減少
・上位10のうち約1/3を自然系スポットが占めている傾向(表2)

【交通手段別の目的地カテゴリの変化】(年間)

対象データ：交通手段を自動車としたカテゴリ別の目的地検索数

期間：2019年、2020年

分析結果：・2020年は2月中旬までは2019年と同程度の検索数であったが2月末以降に減少(図16、図17)
・2020年は5月下旬から宿泊/温泉、旅行/観光等の検索数が増加(図17)
・2020年は9月のシルバーウィーク期間に宿泊/温泉、旅行/観光等の検索数がピーク(図17)

【参考】北海道独自の緊急事態宣言(2/28~3/19)
新型コロナウイルス感染症緊急事態宣言(4/7~5/25)
GoToトラベル期間(7/22~11/24)

図16. 自動車を交通手段としたカテゴリ別 週別検索数(2019年)

週別検索数 = 週の検索数の合計値

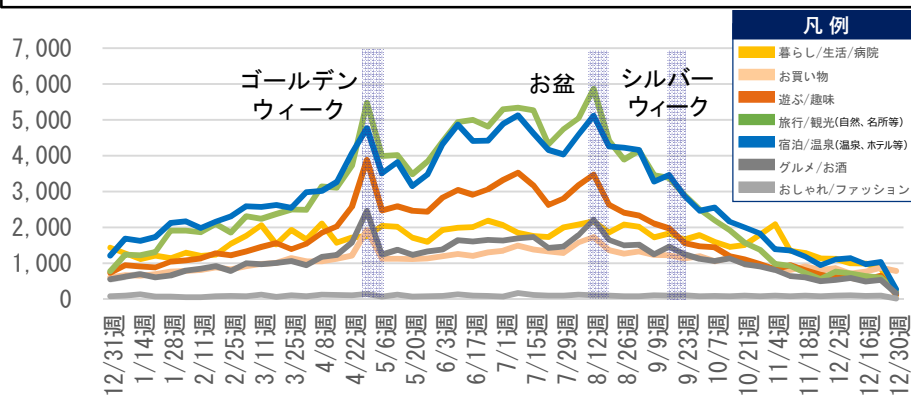


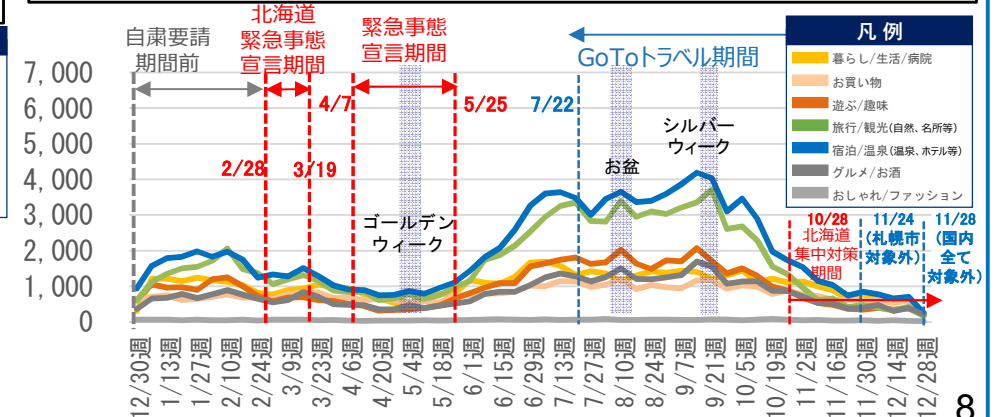
表2. 新型コロナウイルス感染症緊急事態宣言期間中(4/7~5/25)の目的地検索ランキング 上位10

日平均検索数 = 期間内のスポット検索数 ÷ 49日(4/7~5/25)

順	2019年			順	2020年			
	スポット	振興局	日平均検索数		2019年での順位	スポット	振興局	日平均検索数
1	札幌ドーム	石狩	73.1	1	27	支笏湖	石狩	6.3
2	旭川市旭山動物園	上川	50.9	2	2	旭川市旭山動物園	上川	5.1
3	新千歳空港国内線ターミナル	石狩	44.7	3	26	襟裳岬	日高	3.6
4	白金青い池	上川	29.9	4	7	登別温泉	胆振	3.4
5	ファーム富田	上川	24.7	4	4	白金青い池	上川	3.2
6	小樽運河	後志	17.7	5	33	モリ沼公園	石狩	3.2
7	登別温泉	胆振	16.2	7	20	納沙布岬	根室	3.1
8	ニッカウスキー余市蒸溜所	後志	14.7	8	5	ファーム富田	上川	2.7
9	洞爺湖	胆振	14.0	9	13	三井アウトレットパーク札幌北広島	石狩	2.6
10	五稜郭タワー	渡島	12.6	9	1	札幌ドーム	石狩	2.6

図17. 自動車を交通手段としたカテゴリ別 週別検索数(2020年)

週別検索数 = 週の検索数の合計値



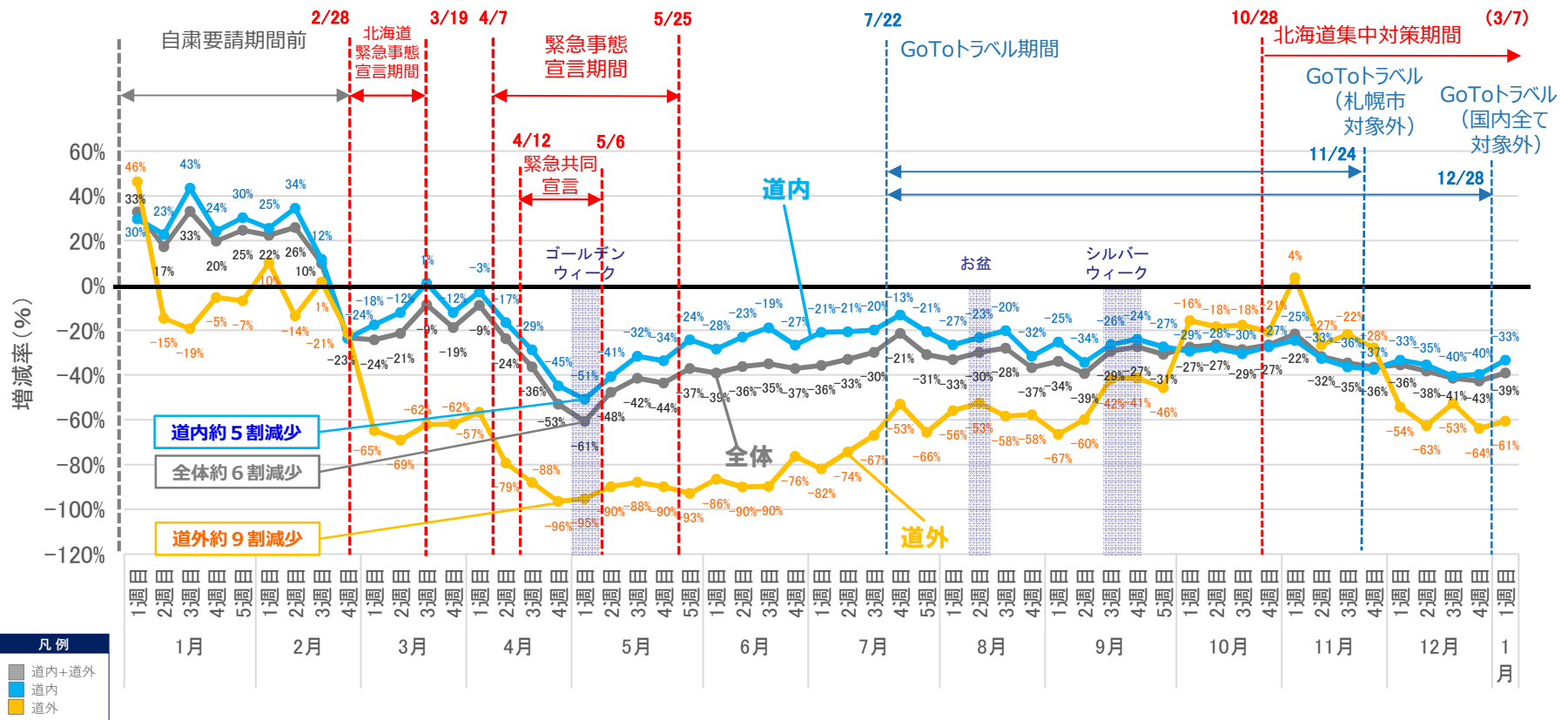
(参考資料) 北海道における日本人の周遊・滞在の概要

アプリ利用者数の増減傾向 (通年)

※GPSデータは同一1kmメッシュ内に30分以上連続して滞在したデータを集計。
道内、道外居住者とも全日を対象(但し、日常的な移動は除く)。

- ①2020年4月中旬以降、全ての期間におけるアプリ利用者数(※)は2019年より減少。アプリ利用者数は2020年5月下旬以降に回復傾向がみられたものの、その後は道内約20~40%減少で推移し、道外は最大96%減少から4%増加と乱高下した。
- ②2020年4月中旬から5月下旬の期間のうち、ゴールデンウィークにおけるアプリ利用者数の減少率が最大で、道内+道外の全体で約6割減少、道外で約9割減少、道内で5割減少となった。
- ③道外居住者のアプリ利用者数は、2020年5月下旬以降も回復する様子は見られなかった。しかし、2020年7月下旬以降に上向きとなり、2020年11月に2019年と同等レベルまで回復した。

図18. 属性別および週別のアプリ利用旅行者数 増減率



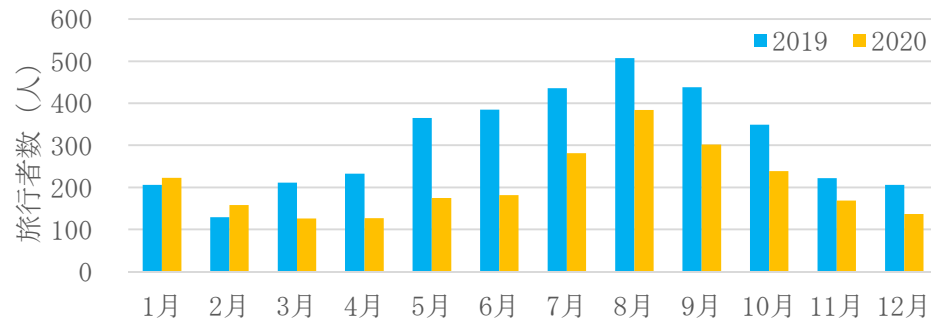


図 月別アプリ利用旅行者数(道内+道外)

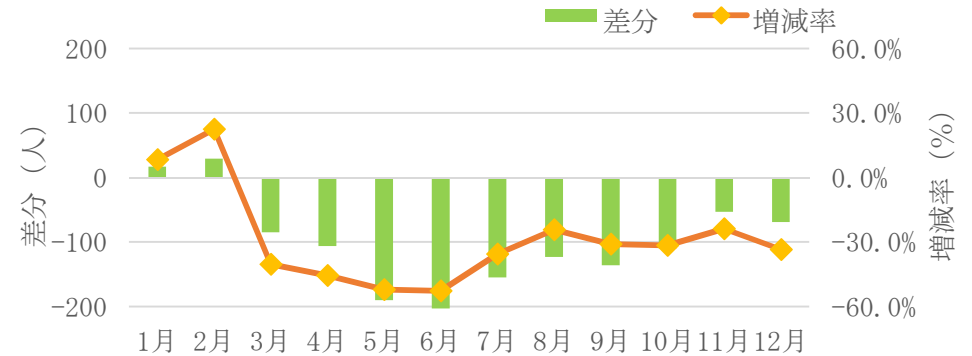


図 月別アプリ利用旅行者数の差分および増減率(2019年→2020年)(道内+道外)

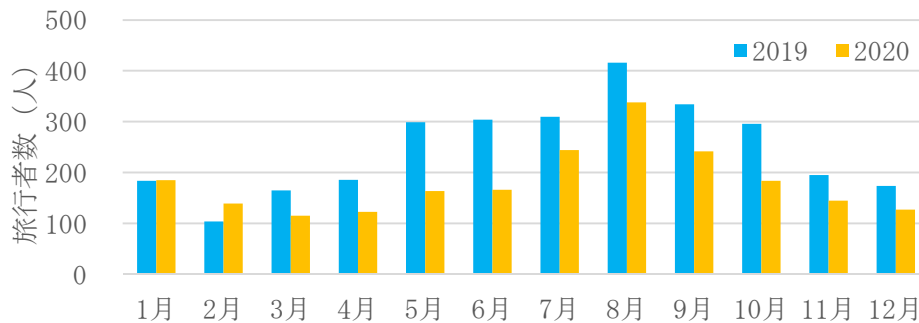


図 月別アプリ利用旅行者数(道内)

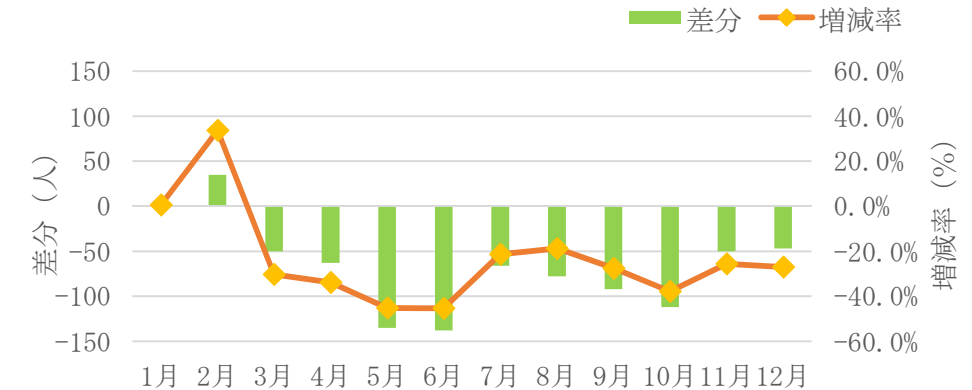


図 月別アプリ利用旅行者数の差分および増減率(2019年→2020年)(道内)

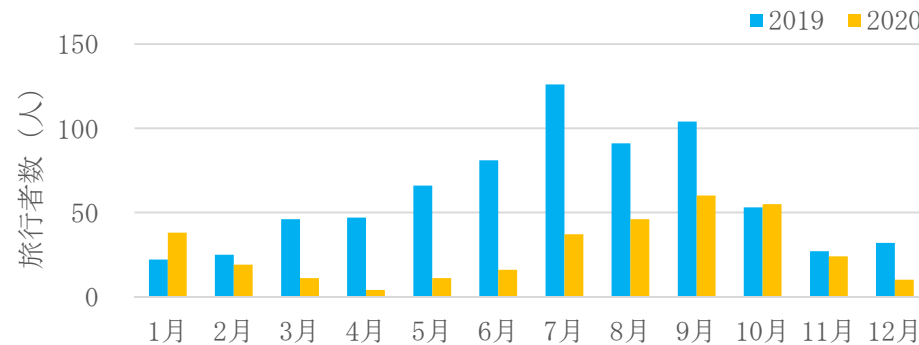


図 月別アプリ利用旅行者数(道外)

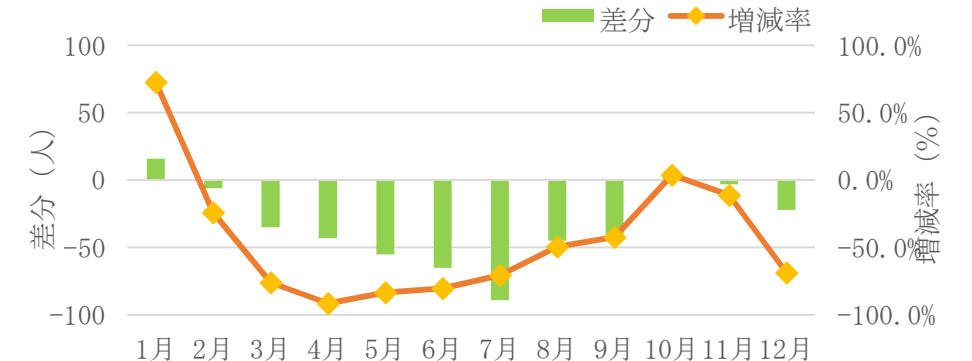


図 月別アプリ利用旅行者数の差分および増減率(2019年→2020年)(道外)

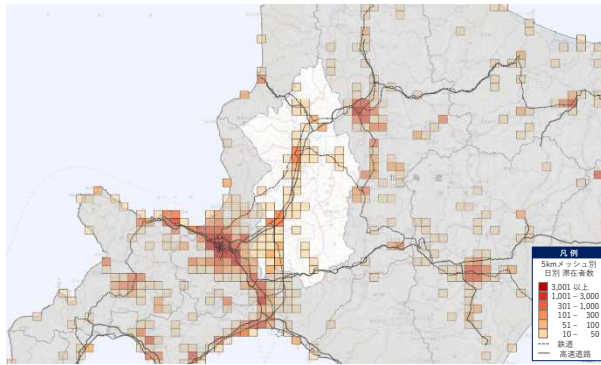


図 2020年 滞在先5kmメッシュ(道内+道外)

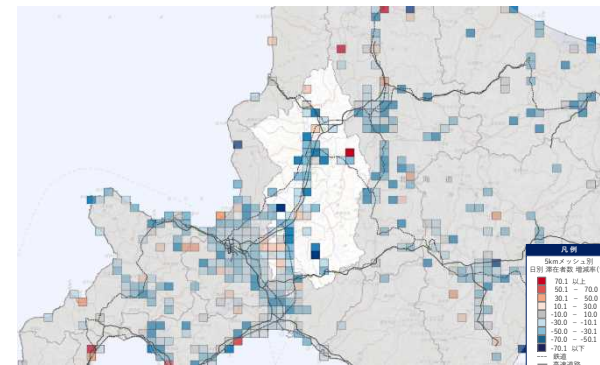


図 増減率 5kmメッシュ(2019年→2020年)(道内+道外)

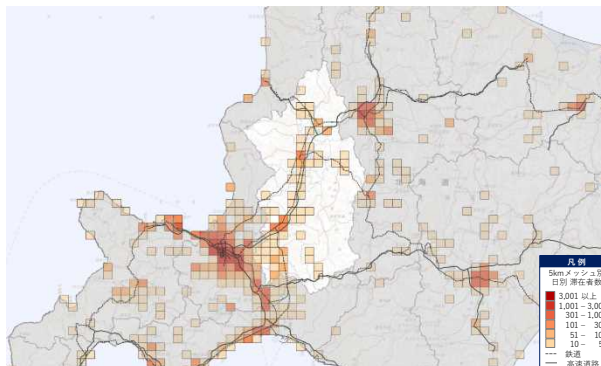


図 2020年 滞在先5kmメッシュ(道内)

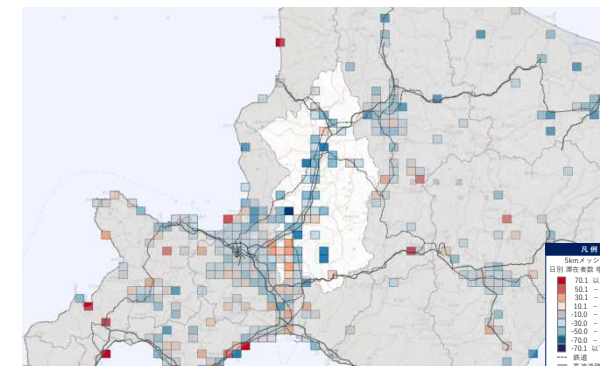


図 増減率 5kmメッシュ(2019年→2020年)(道内)

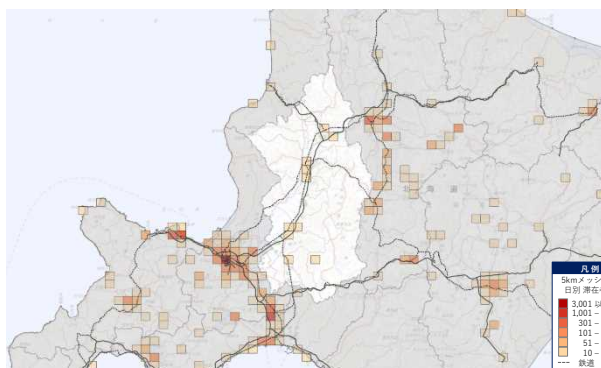


図 2020年 滞在先5kmメッシュ(道外)

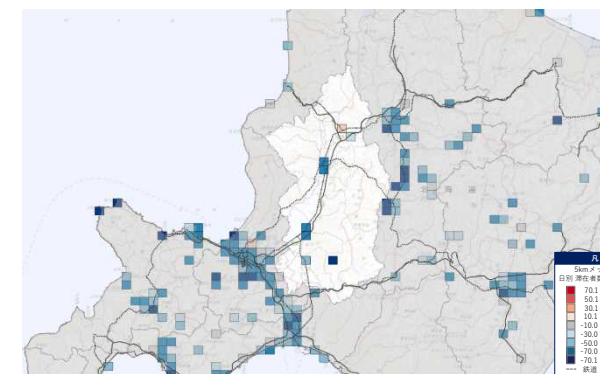


図 増減率 5kmメッシュ(2019年→2020年)(道外)

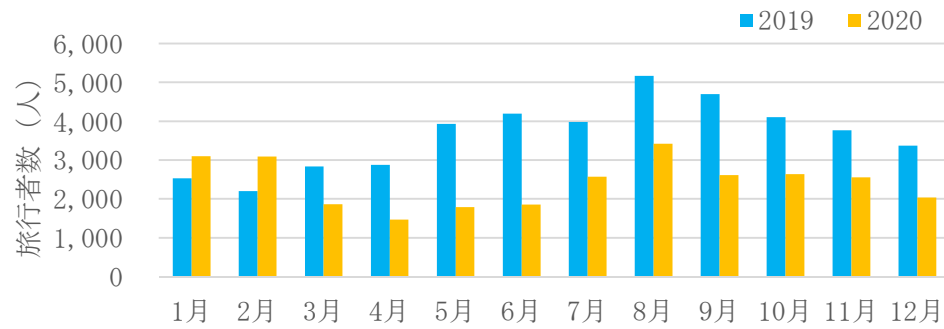


図 月別アプリ利用旅行者数(道内+道外)

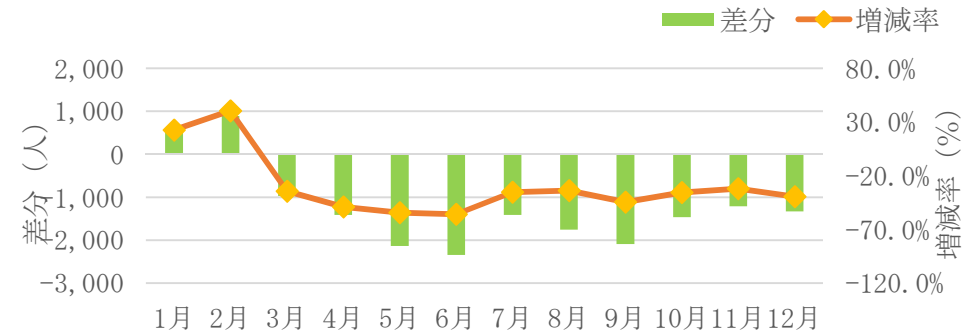


図 月別アプリ利用旅行者数の差分および増減率(2019年→2020年)(道内+道外)

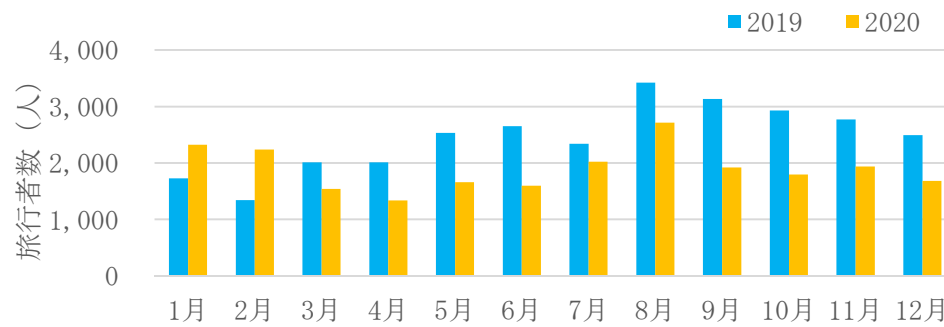


図 月別アプリ利用旅行者数(道内)

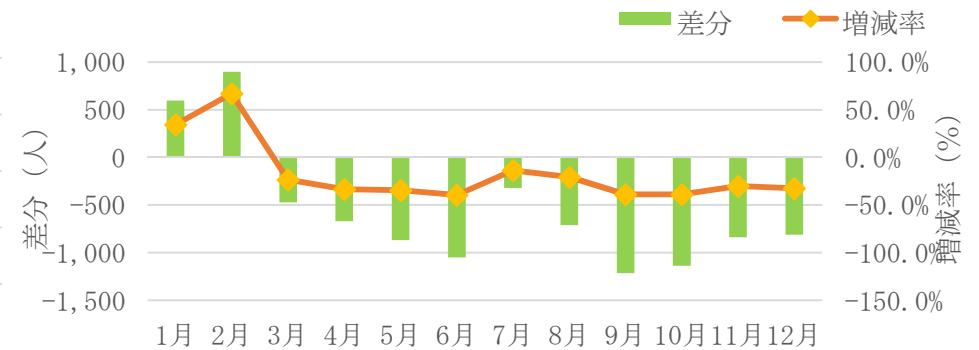


図 月別アプリ利用旅行者数の差分および増減率(2019年→2020年)(道内)

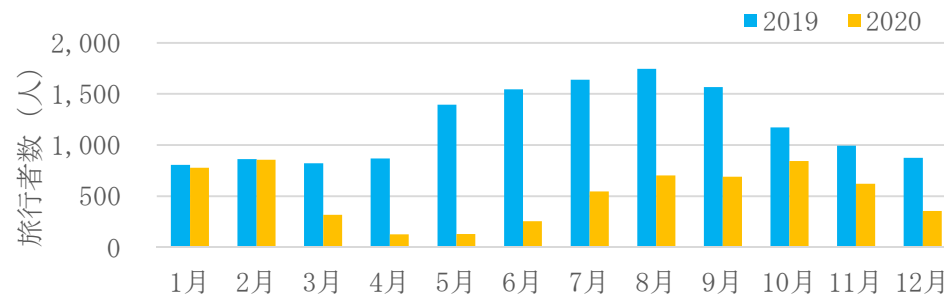


図 月別アプリ利用旅行者数(道外)

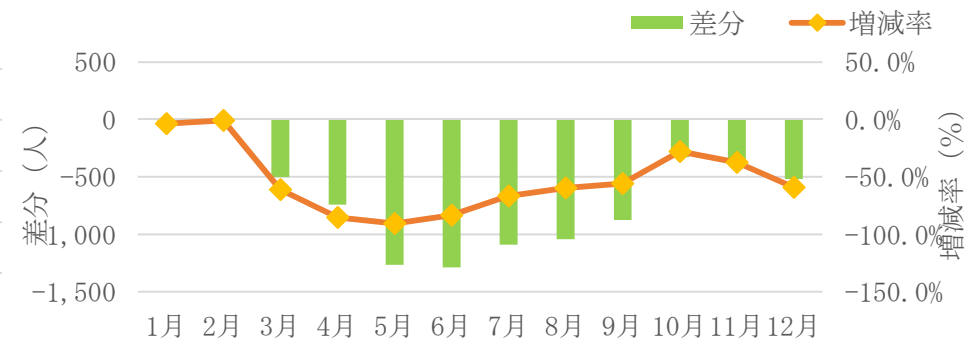


図 月別アプリ利用旅行者数の差分および増減率(2019年→2020年)(道外)

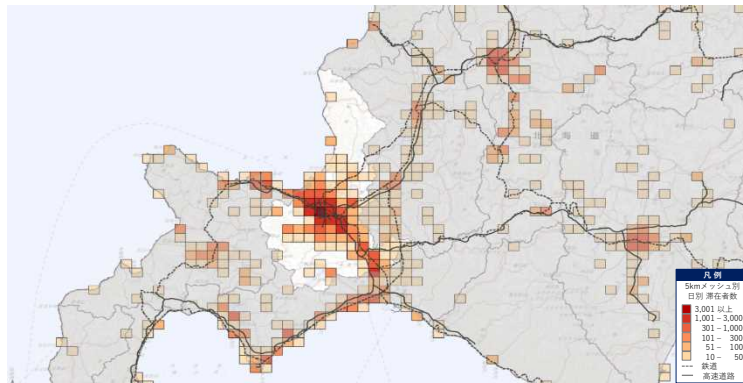


図 2020年 滞在先5kmメッシュ(道内+道外)

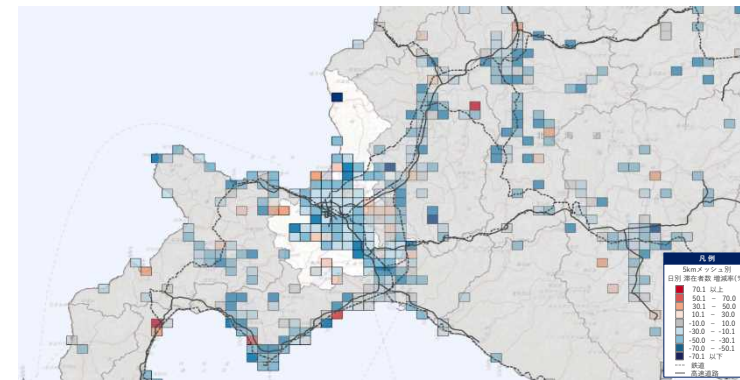


図 増減率 5kmメッシュ(2019年→2020年)(道内+道外)

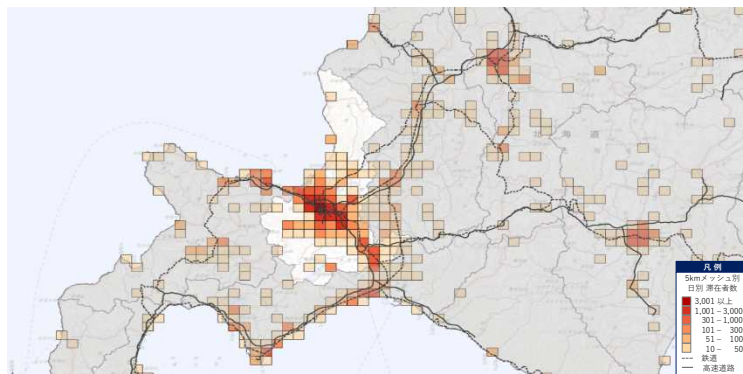


図 2020年 滞在先5kmメッシュ(道内)

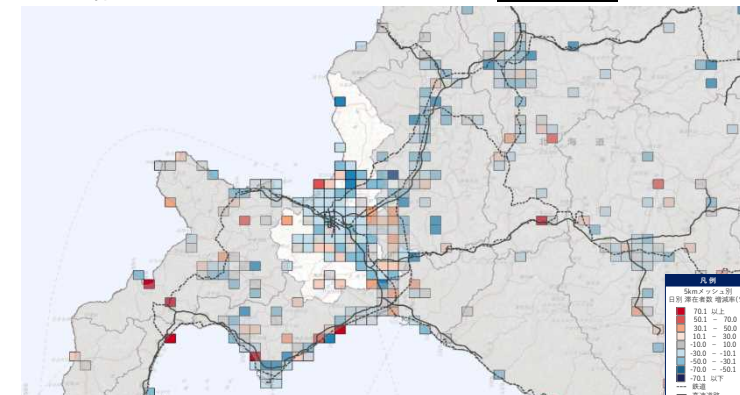


図 増減率 5kmメッシュ(2019年→2020年)(道内)

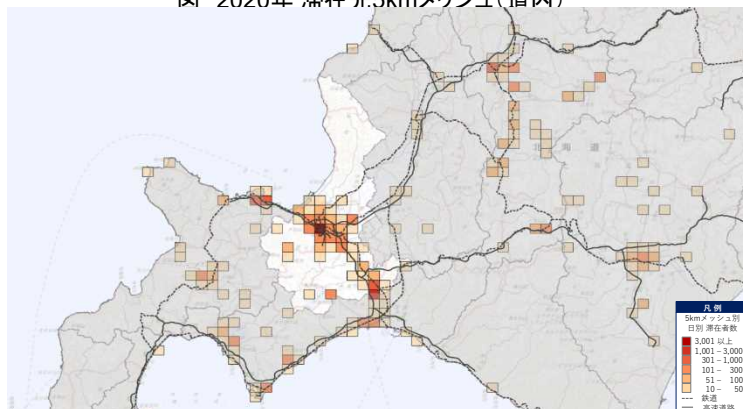


図 2020年 滞在先5kmメッシュ(道外)

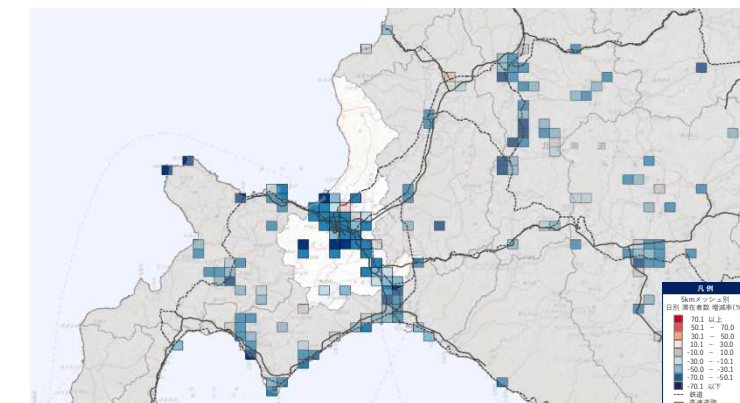


図 増減率 5kmメッシュ(2019年→2020年)(道外)

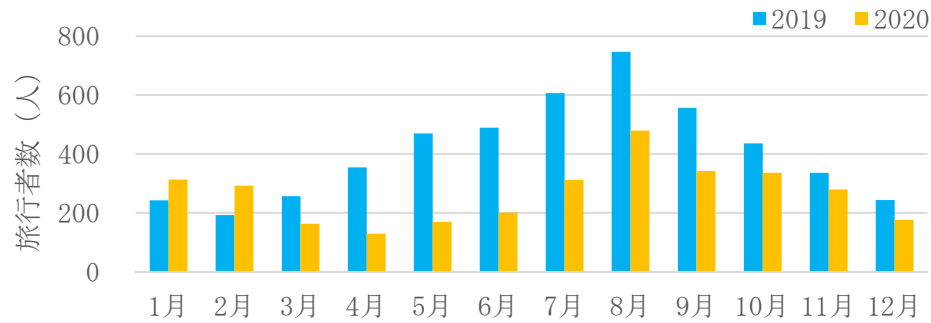


図 月別アプリ利用旅行者数(道内+道外)

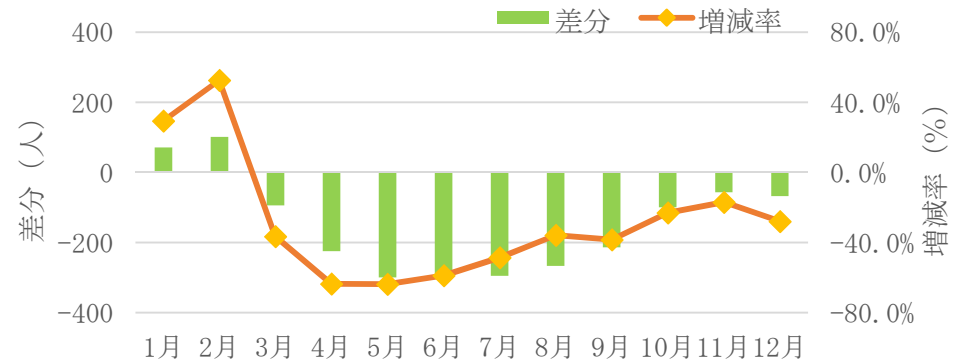


図 月別アプリ利用旅行者数の差分および増減率(2019年→2020年)(道内+道外)

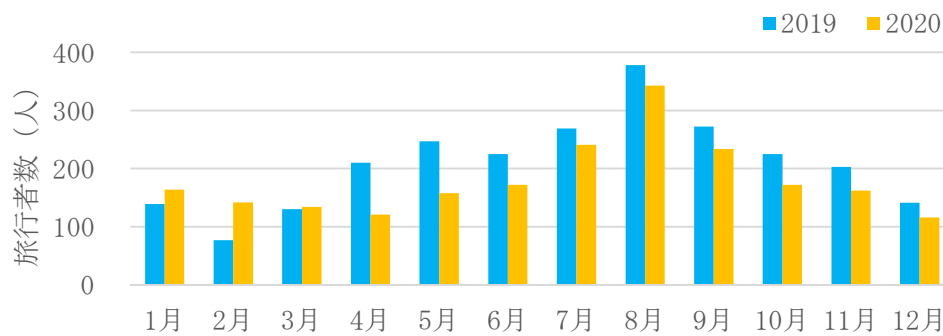


図 月別アプリ利用旅行者数(道内)

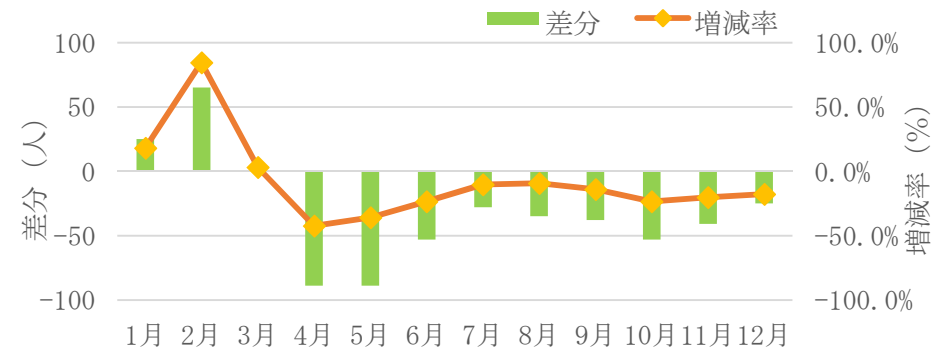


図 月別アプリ利用旅行者数の差分および増減率(2019年→2020年)(道内)

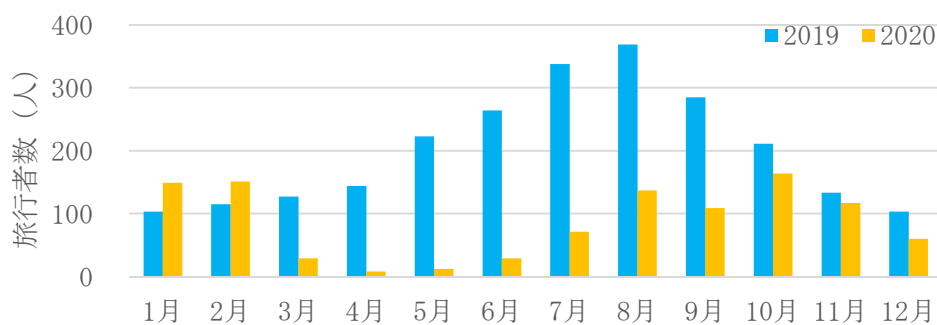


図 月別アプリ利用旅行者数(道外)

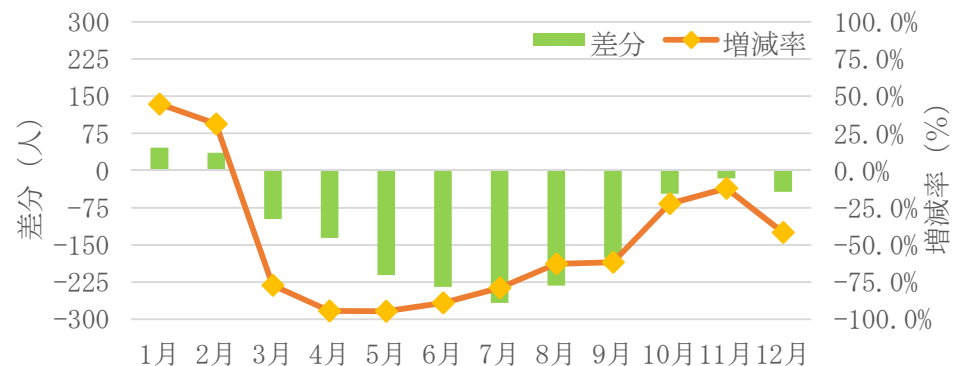


図 月別アプリ利用旅行者数の差分および増減率(2019年→2020年)(道外) 14

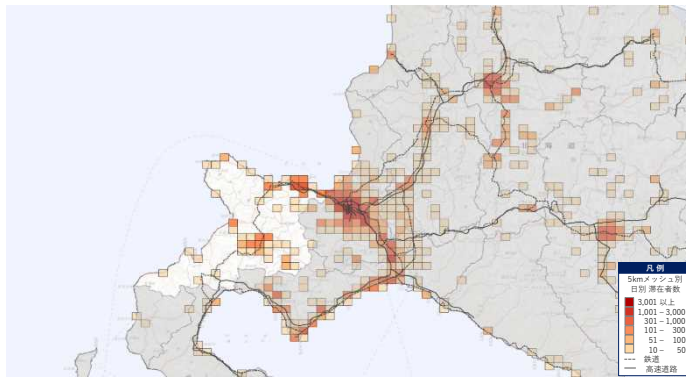


図 2020年 滞在先5kmメッシュ(道内+道外)

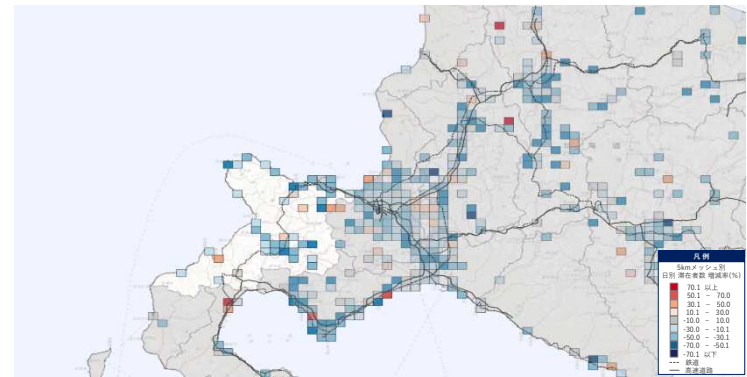


図 増減率 5kmメッシュ(2019年→2020年)(道内+道外)

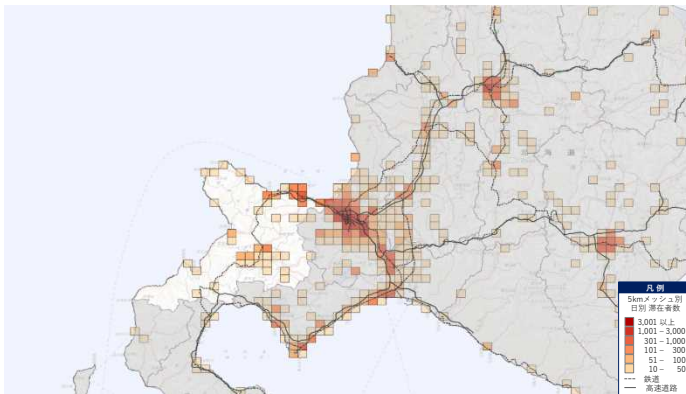


図 2020年 滞在先5kmメッシュ(道内)

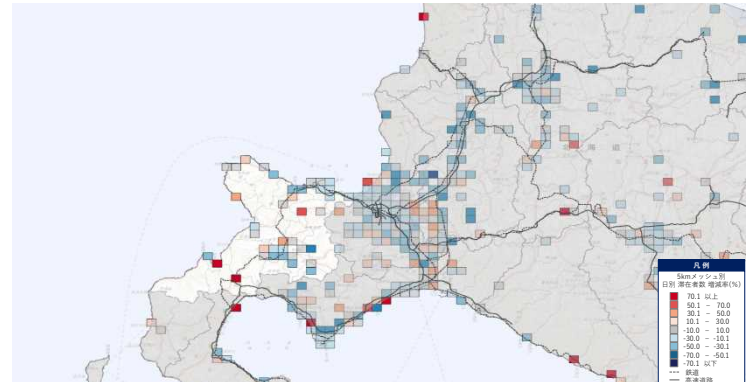


図 増減率 5kmメッシュ(2019年→2020年)(道内)

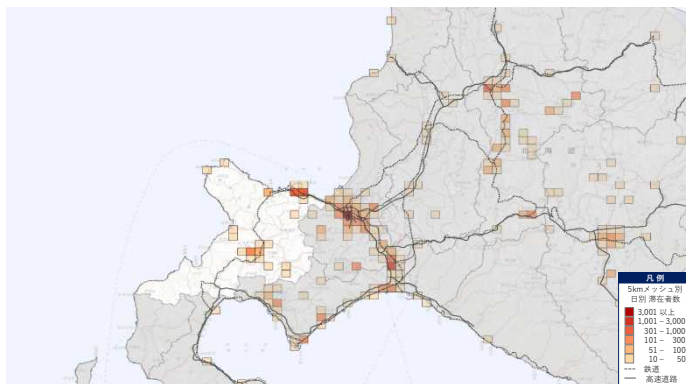


図 2020年 滞在先5kmメッシュ(道外)

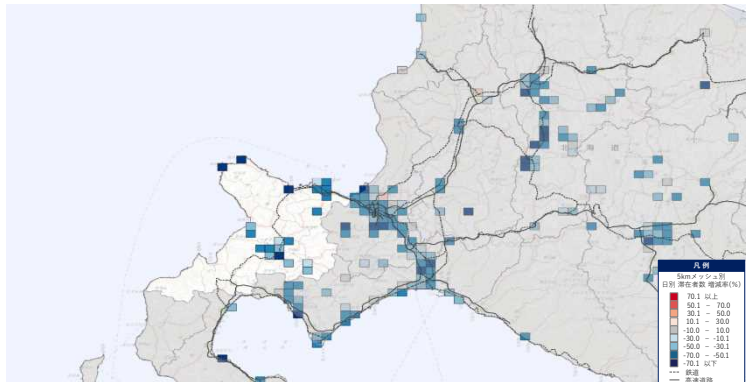


図 増減率 5kmメッシュ(2019年→2020年)(道外)

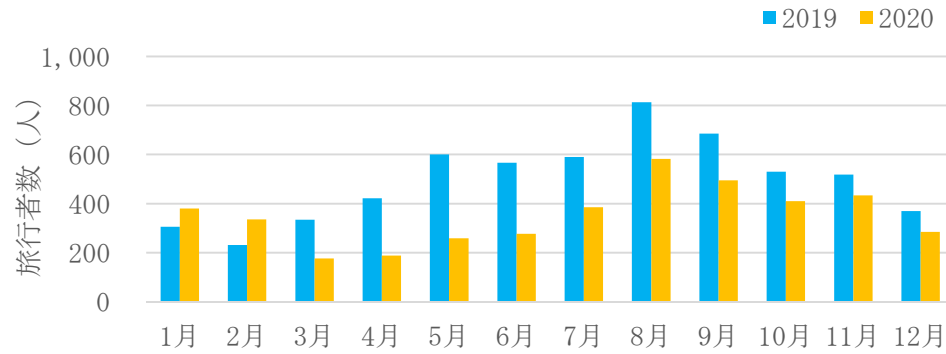


図 月別アプリ利用旅行者数(道内+道外)

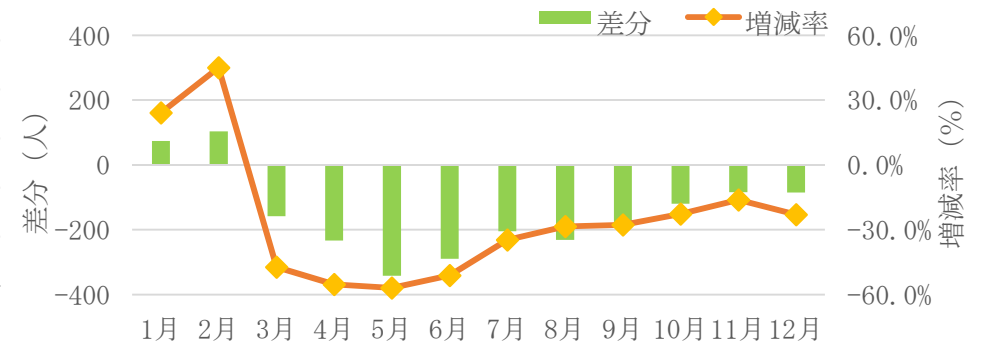


図 月別アプリ利用旅行者数の差分および増減率(2019年→2020年)(道内+道外)

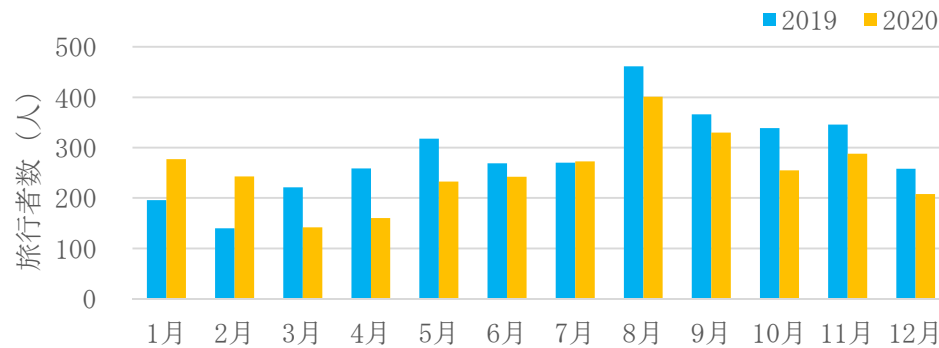


図 月別アプリ利用旅行者数(道内)

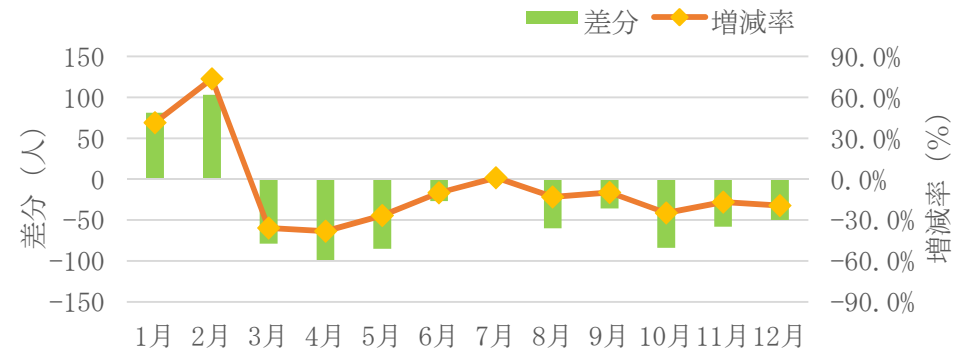


図 月別アプリ利用旅行者数の差分および増減率(2019年→2020年)(道内)

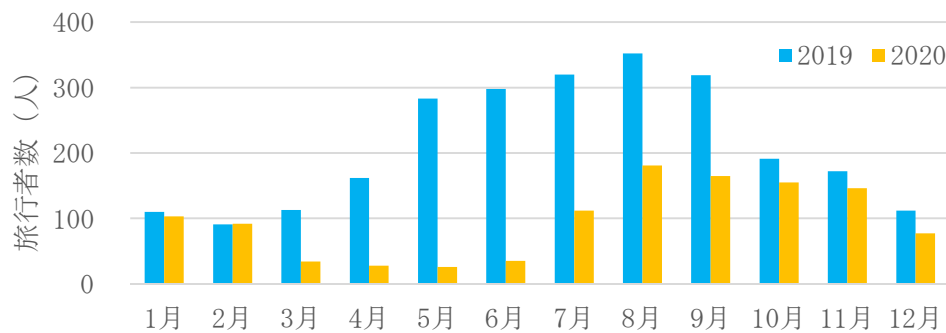


図 月別アプリ利用旅行者数(道外)

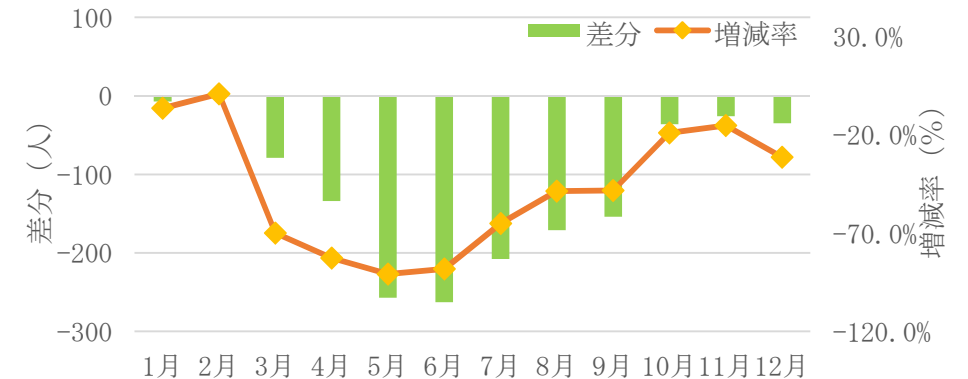


図 月別アプリ利用旅行者数の差分および増減率(2019年→2020年)(道外)

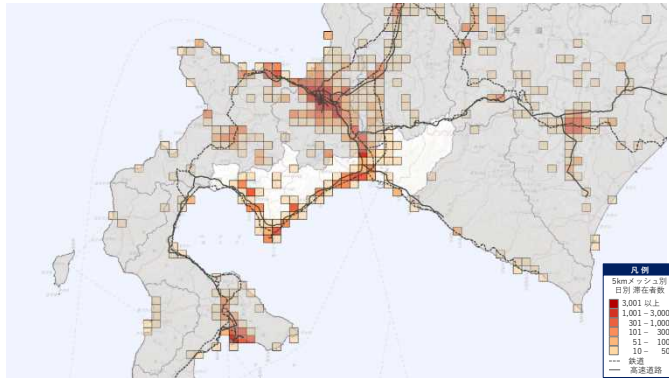


図 2020年 滞在先5kmメッシュ(道内+道外)

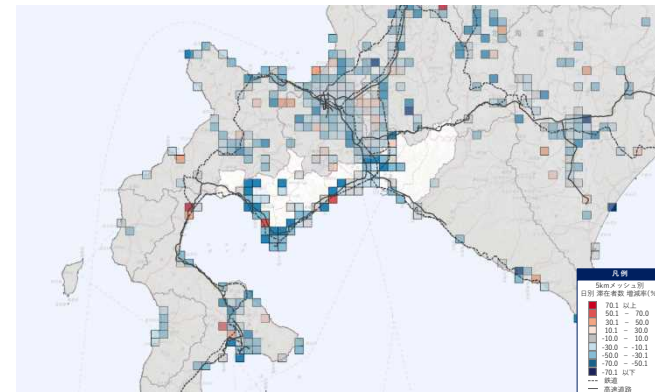


図 増減率 5kmメッシュ(2019年→2020年)(道内+道外)

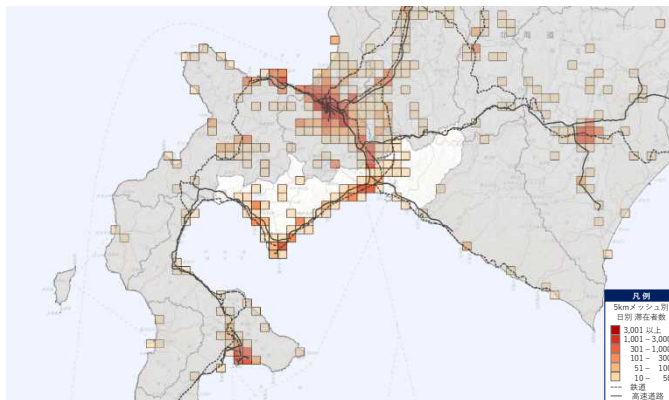


図 2020年 滞在先5kmメッシュ(道内)

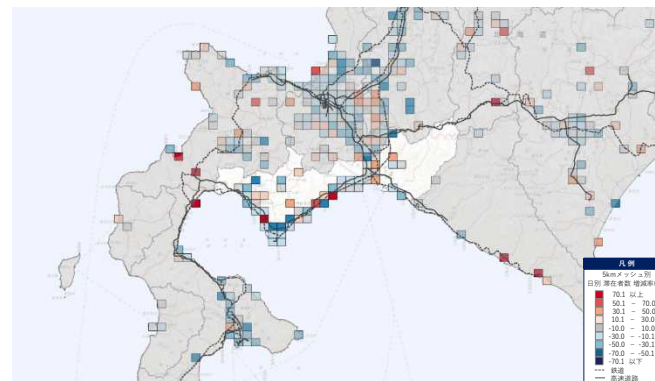


図 増減率 5kmメッシュ(2019年→2020年)(道内)

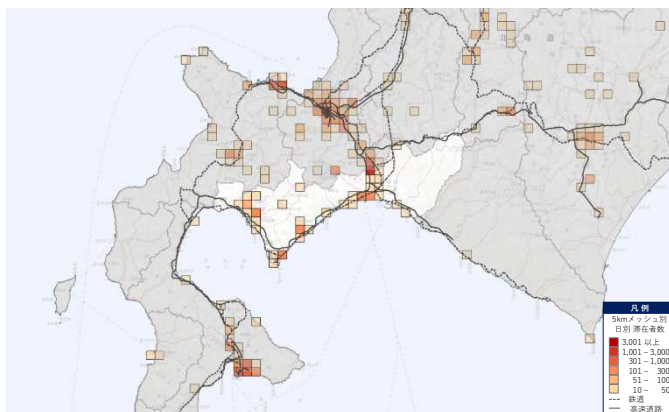


図 2020年 滞在先5kmメッシュ(道外)

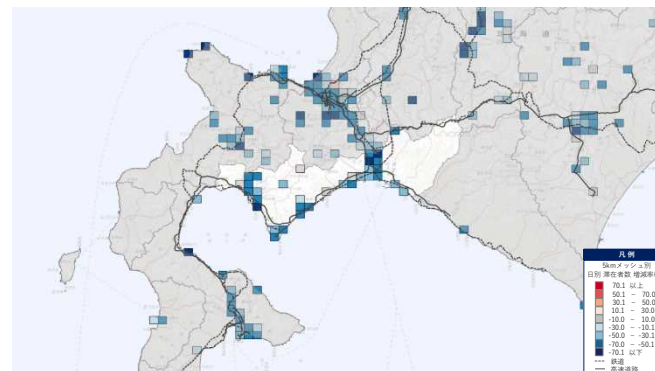


図 増減率 5kmメッシュ(2019年→2020年)(道外)

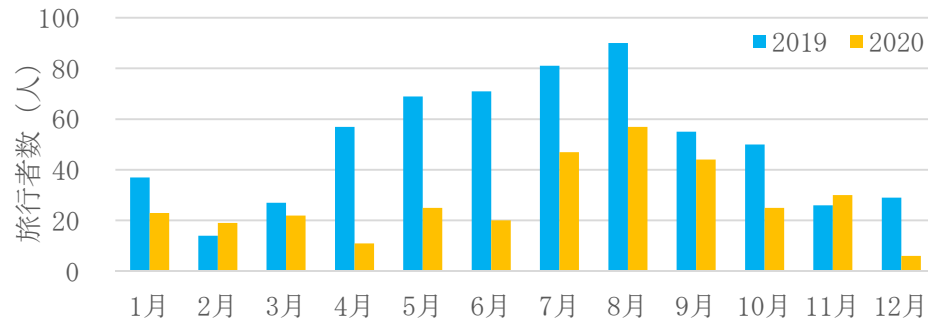


図 月別アプリ利用旅行者数(道内+道外)

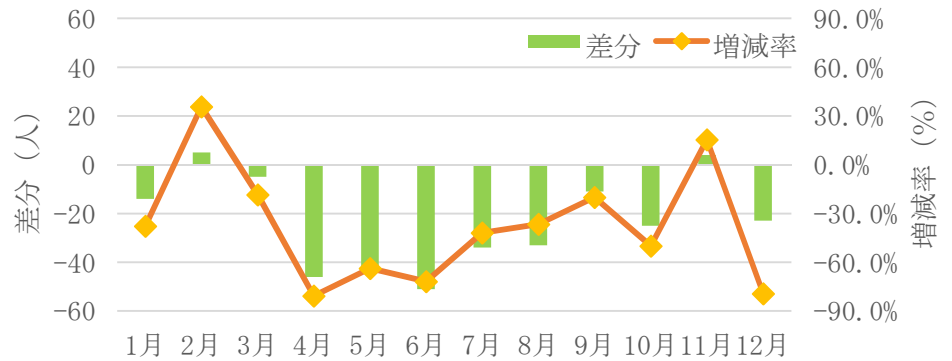


図 月別アプリ利用旅行者数の差分および増減率(2019年→2020年)(道内+道外)

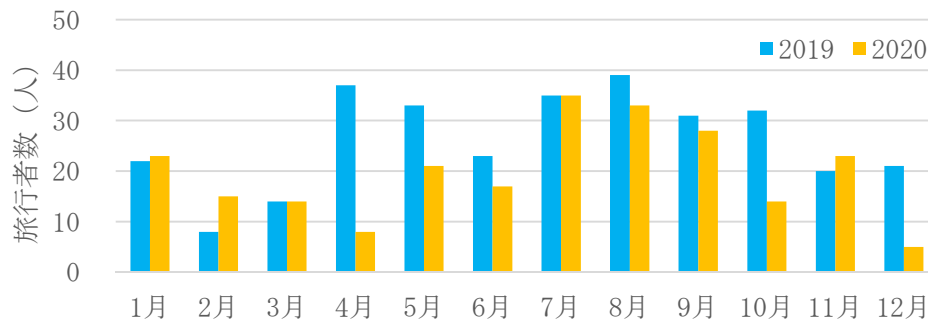


図 月別アプリ利用旅行者数(道内)

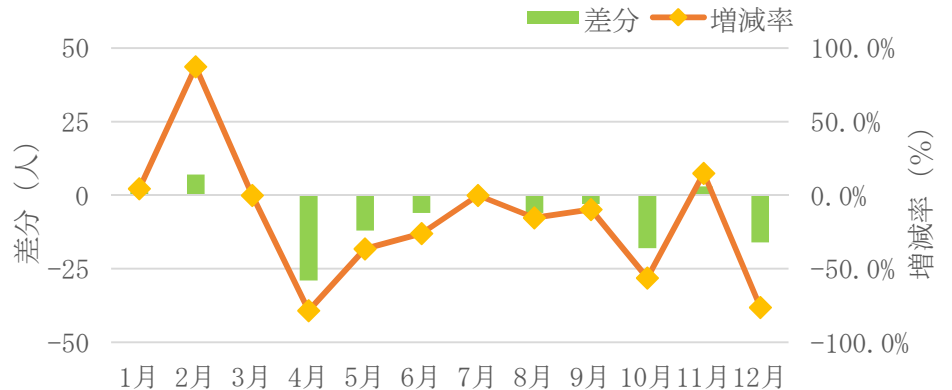


図 月別アプリ利用旅行者数の差分および増減率(2019年→2020年)(道内)

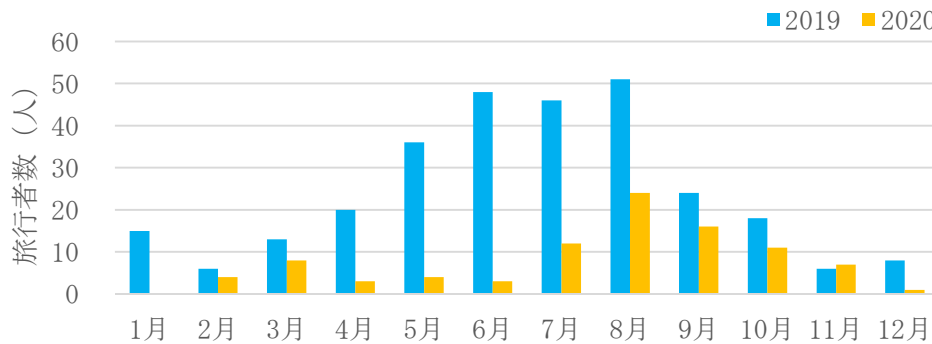


図 月別アプリ利用旅行者数(道外)

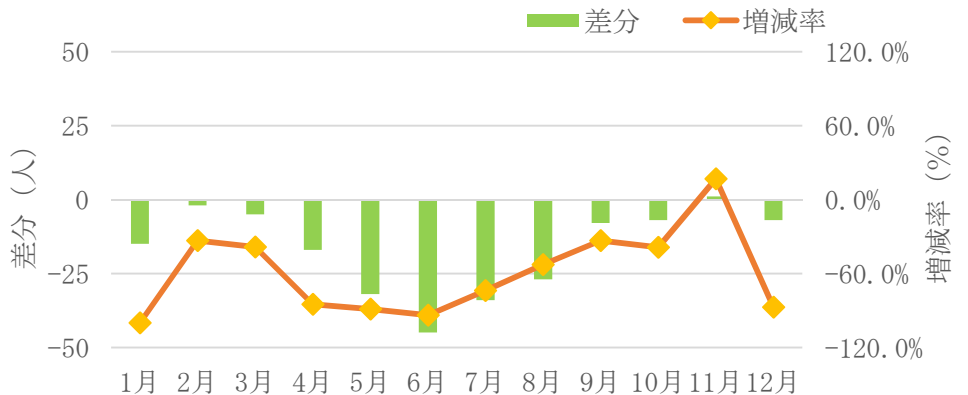


図 月別アプリ利用旅行者数の差分および増減率(2019年→2020年)(道外)

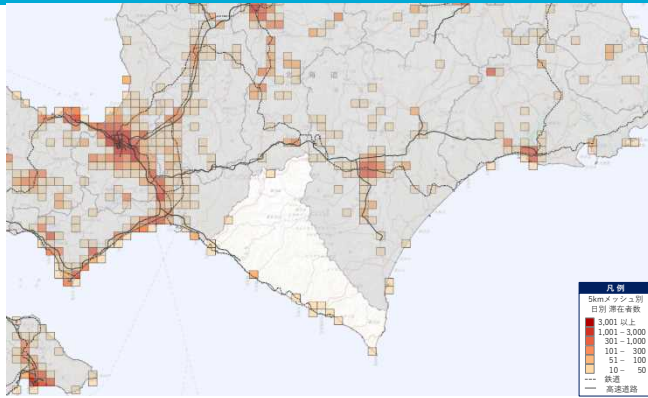


図 2020年 滞在先5kmメッシュ(道内+道外)

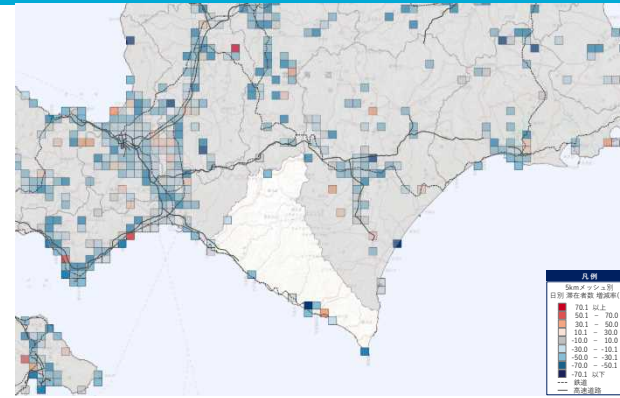


図 増減率 5kmメッシュ(2019年→2020年)(道内+道外)

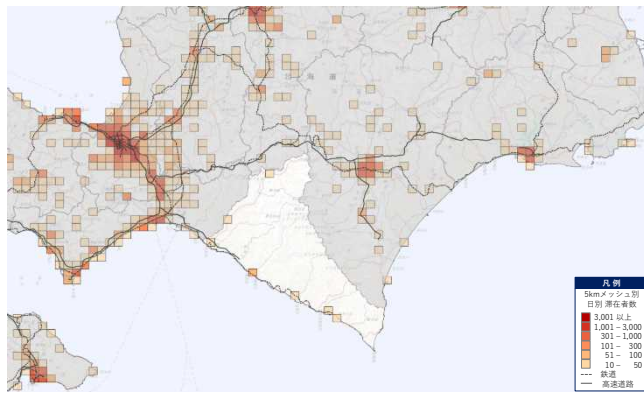


図 2020年 滞在先5kmメッシュ(道内)

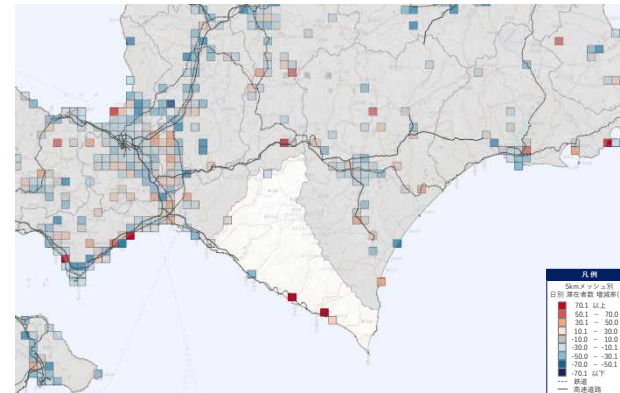


図 増減率 5kmメッシュ(2019年→2020年)(道内)

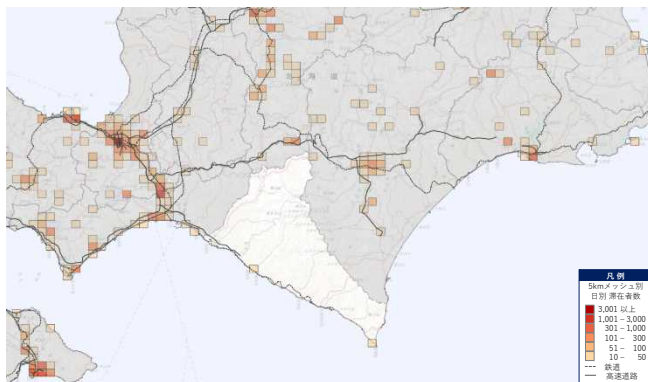


図 2020年 滞在先5kmメッシュ(道外)

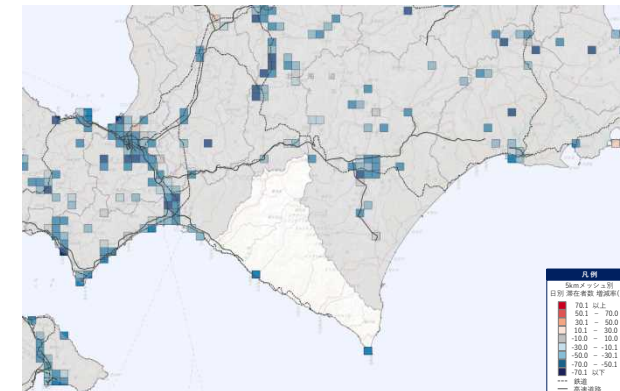


図 増減率 5kmメッシュ(2019年→2020年)(道外)

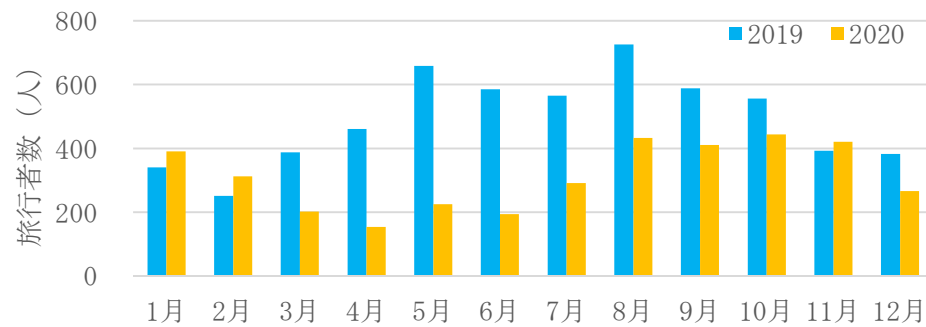


図 月別旅行者数(道内+道外)

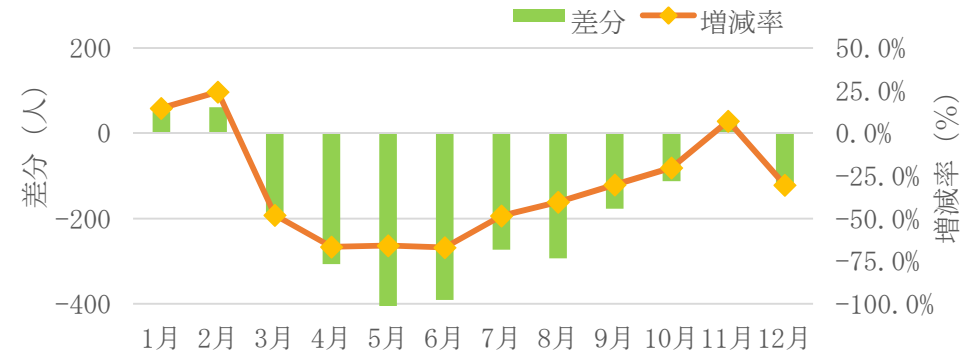


図 月別旅行者数の差分および増減率(道内+道外)

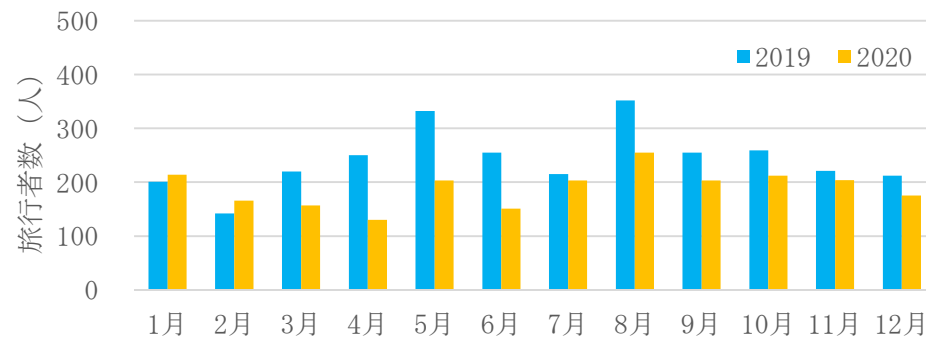


図 月別旅行者数(道内)

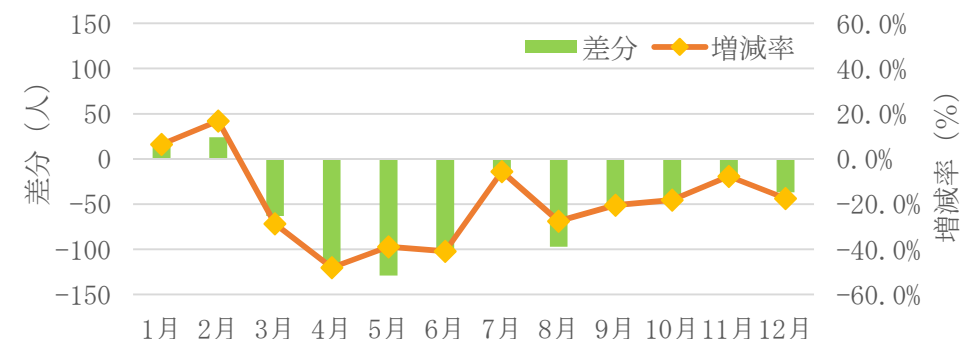


図 月別旅行者数の差分および増減率(道内)

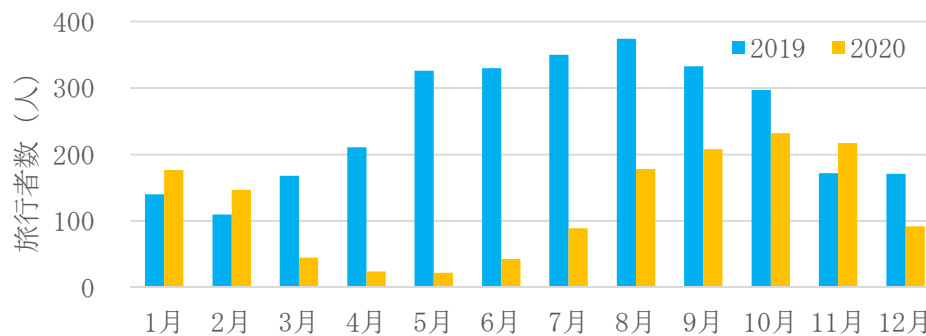


図 月別旅行者数(道外)

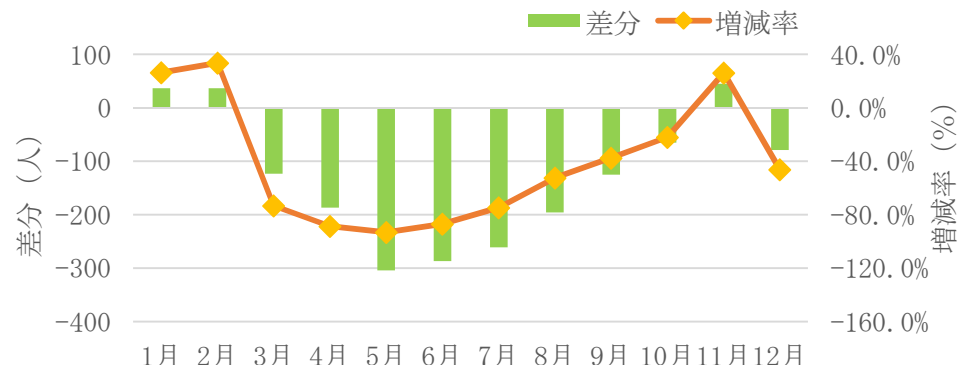


図 月別旅行者数の差分および増減率(道外)

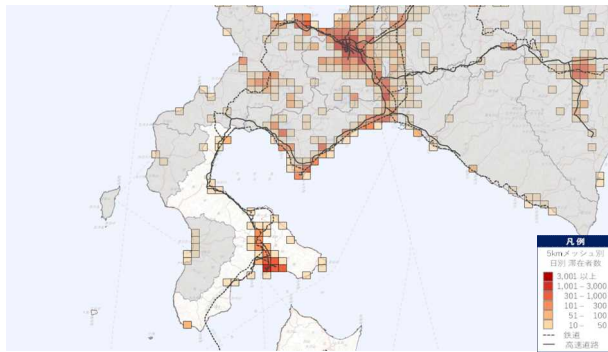


図 2020年 滞在先5kmメッシュ(道内+道外)

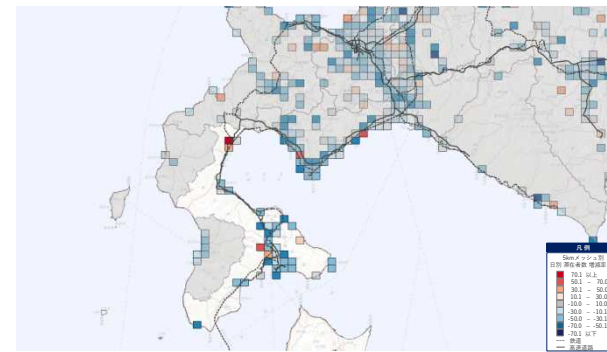


図 増減率 5kmメッシュ(2019年→2020年)(道内+道外)

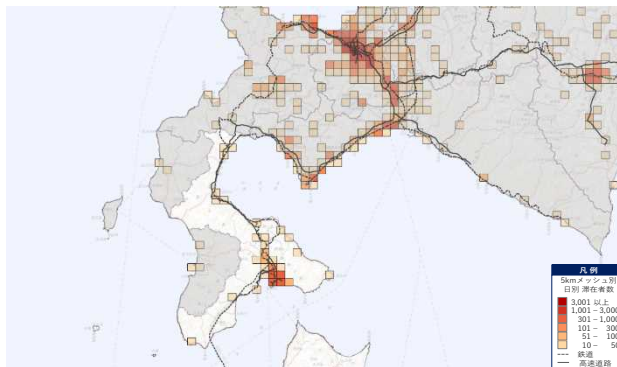


図 2020年 滞在先5kmメッシュ(道内)

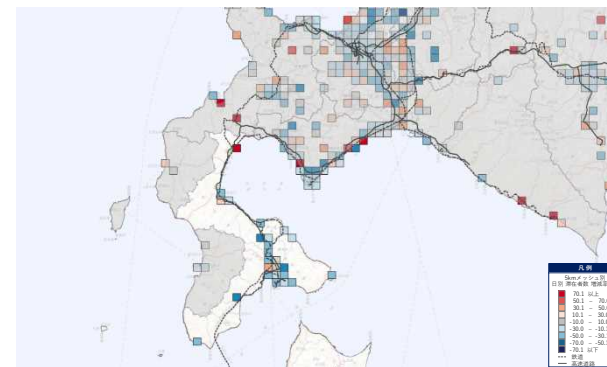


図 増減率 5kmメッシュ(2019年→2020年)(道内)

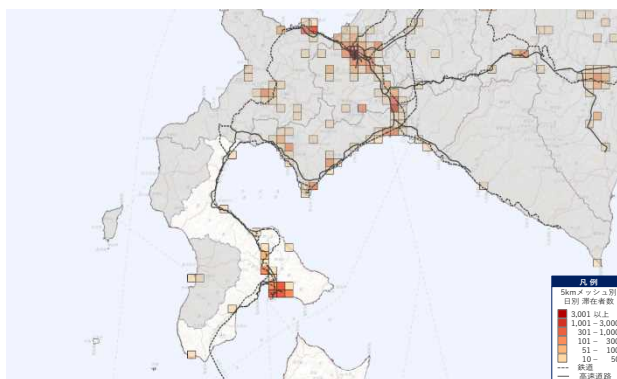


図 2020年 滞在先5kmメッシュ(道外)

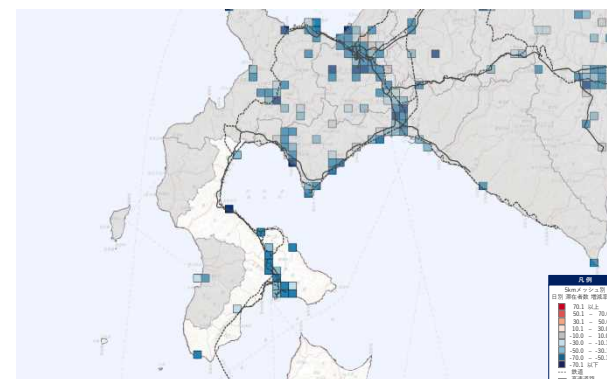
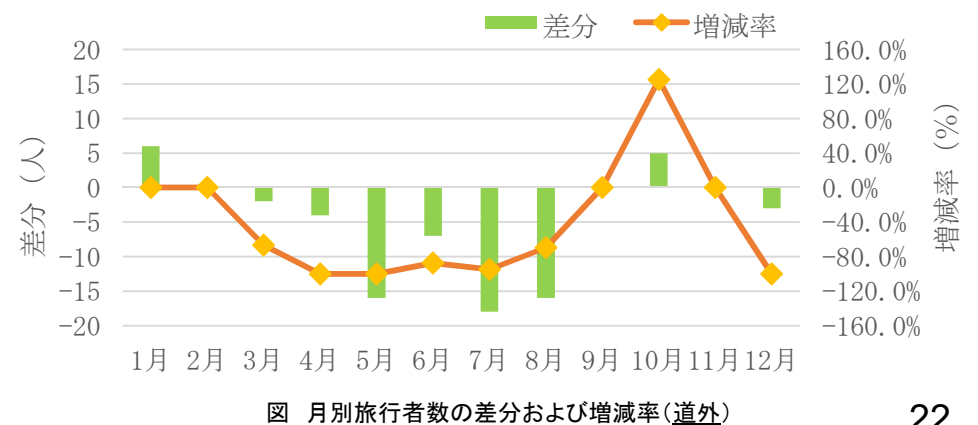
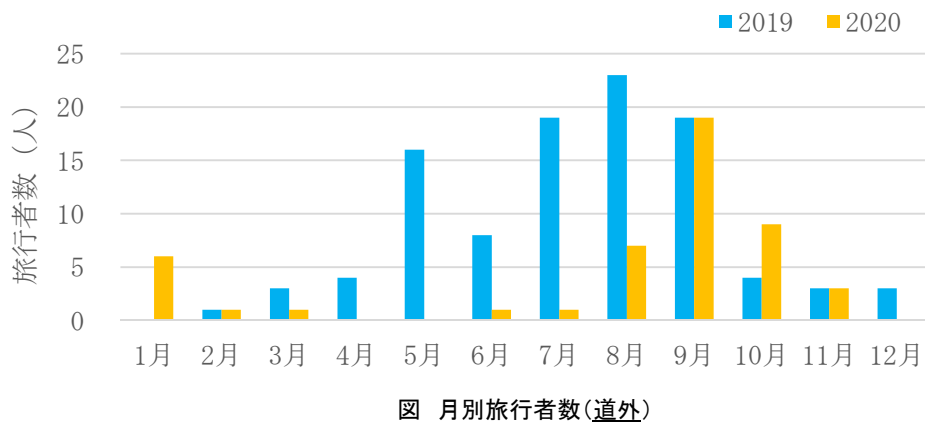
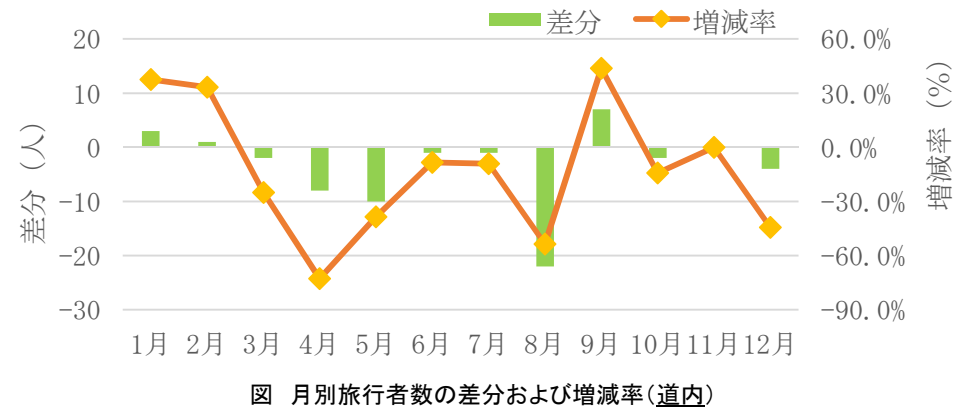
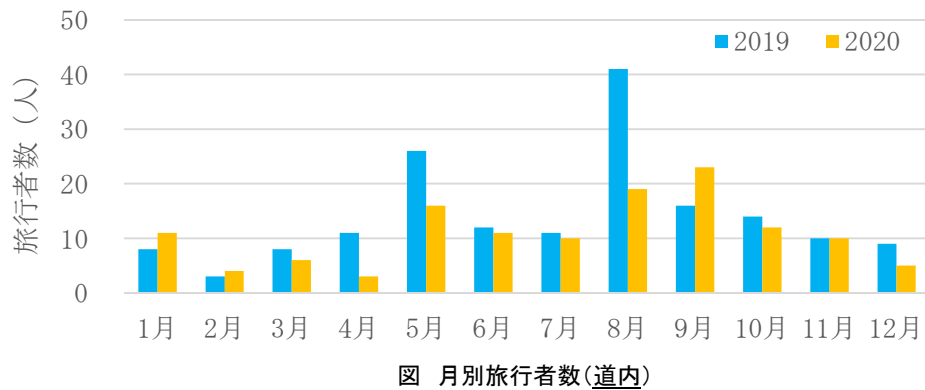
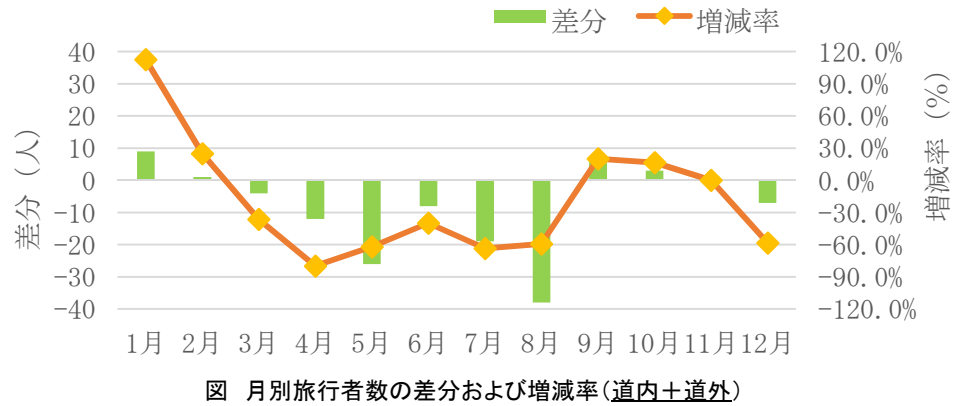
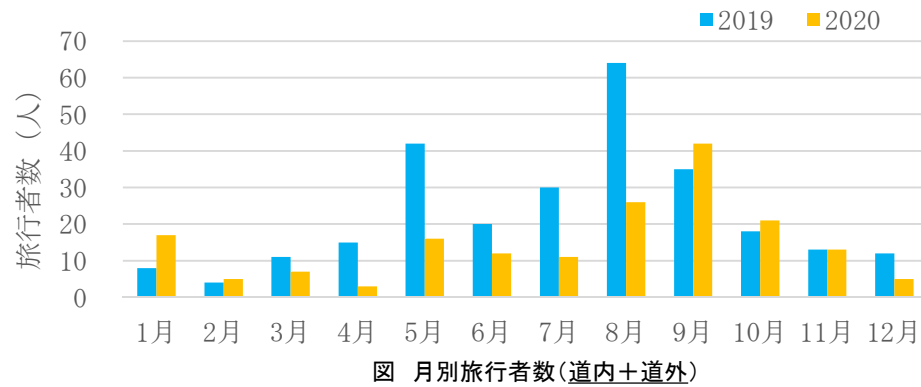


図 増減率 5kmメッシュ(2019年→2020年)(道外)



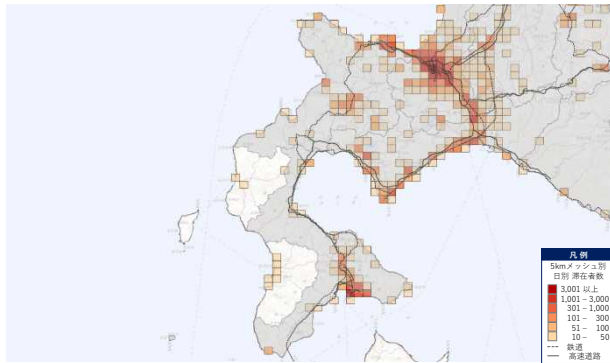


図 2020年 滞在先5kmメッシュ(道内+道外)

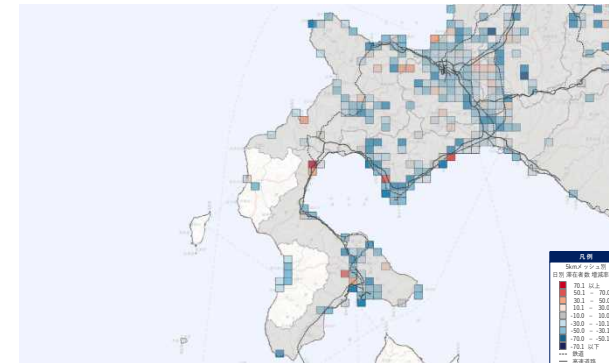


図 増減率 5kmメッシュ(2019年→2020年)(道内+道外)

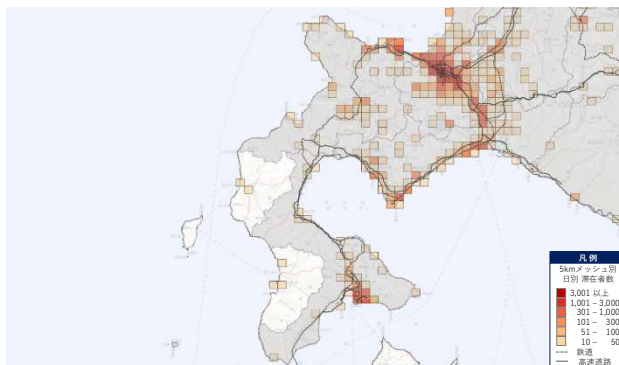


図 2020年 滞在先5kmメッシュ(道内)

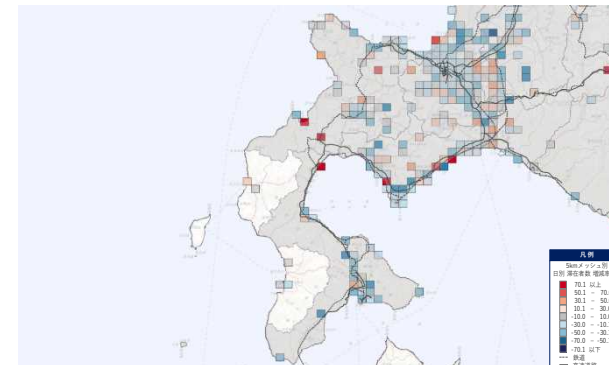


図 増減率 5kmメッシュ(2019年→2020年)(道内)

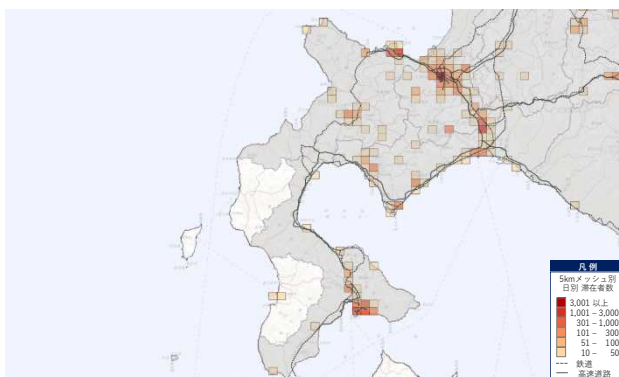


図 2020年 滞在先5kmメッシュ(道外)

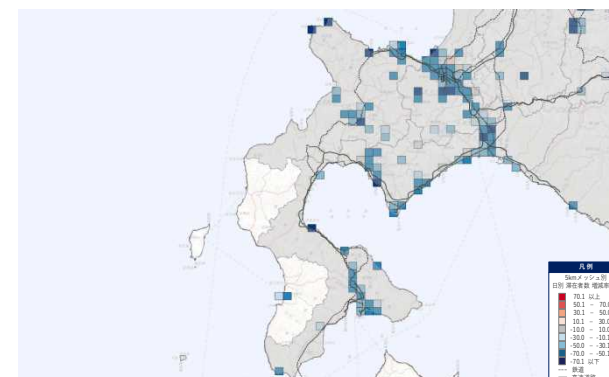


図 増減率 5kmメッシュ(2019年→2020年)(道外)

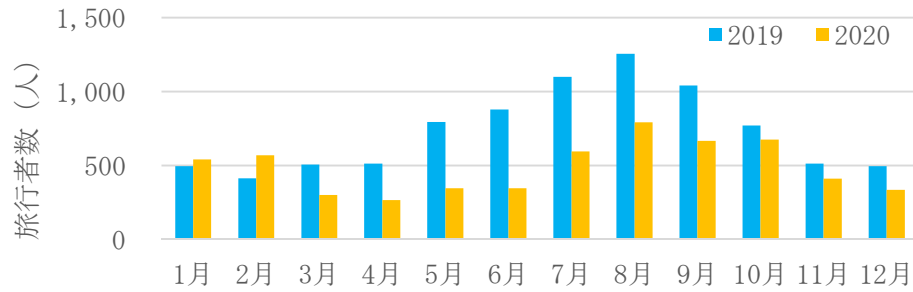


図 月別アプリ利用旅行者数(道内+道外)

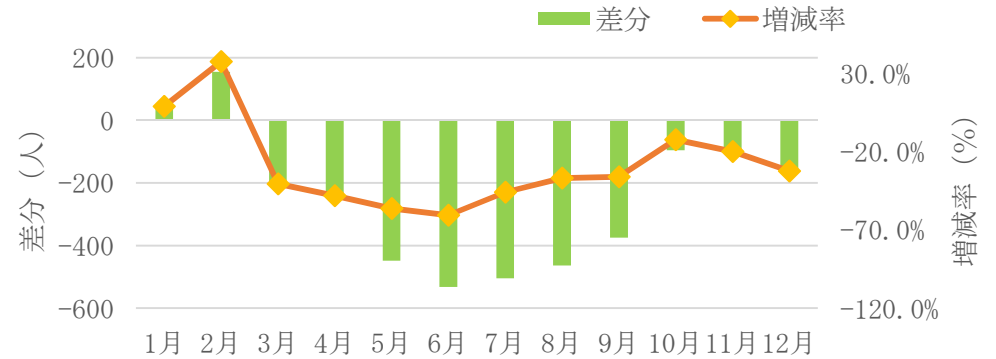


図 月別アプリ利用旅行者数の差分および増減率(2019年→2020年)(道内+道外)

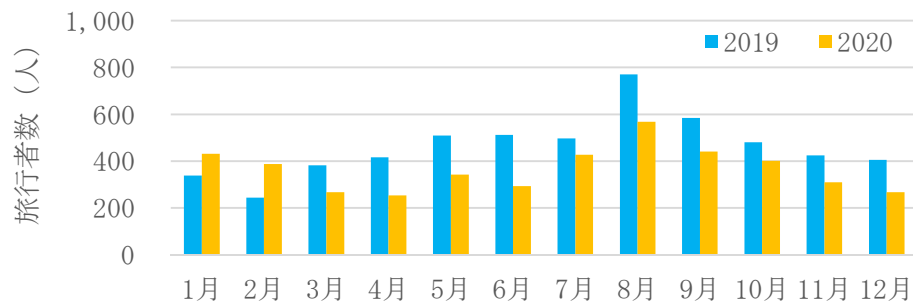


図 月別アプリ利用旅行者数(道内)

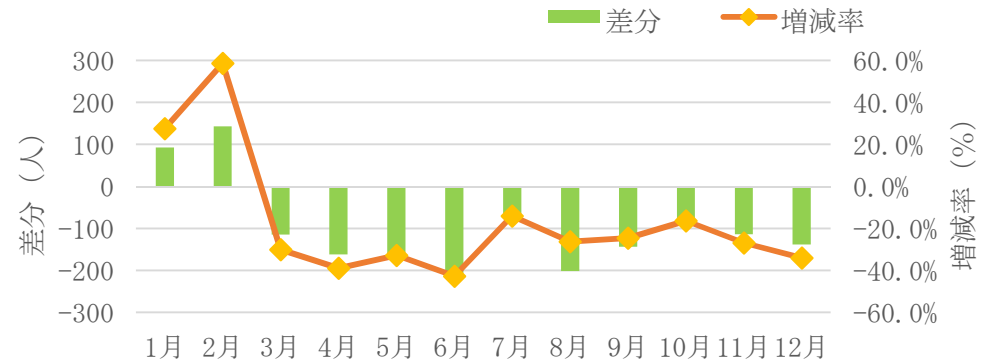


図 月別アプリ利用旅行者数の差分および増減率(2019年→2020年)(道内)

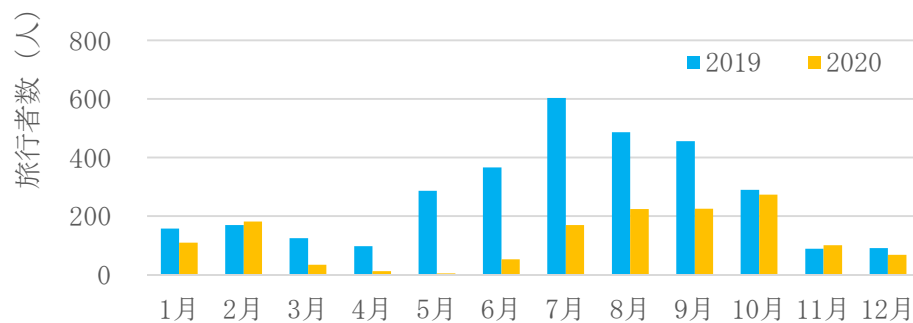


図 月別アプリ利用旅行者数(道外)

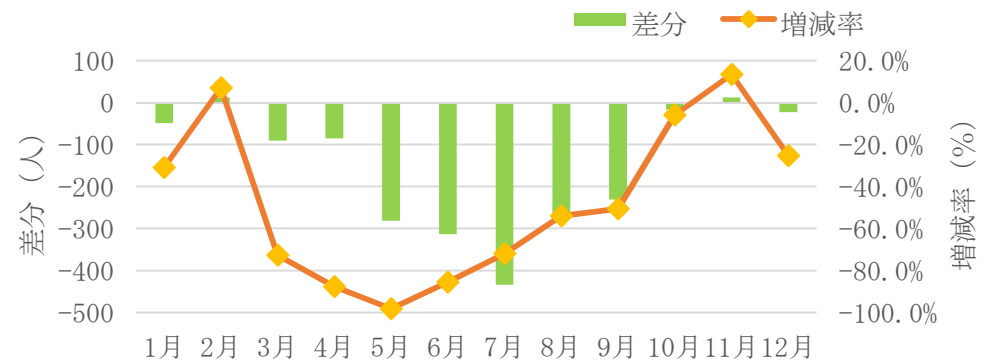


図 月別アプリ利用旅行者数の差分および増減率(2019年→2020年)(道外)

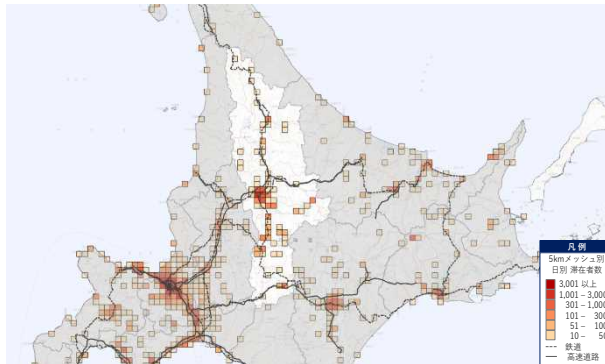


図 2020年 滞在先5kmメッシュ(道内+道外)

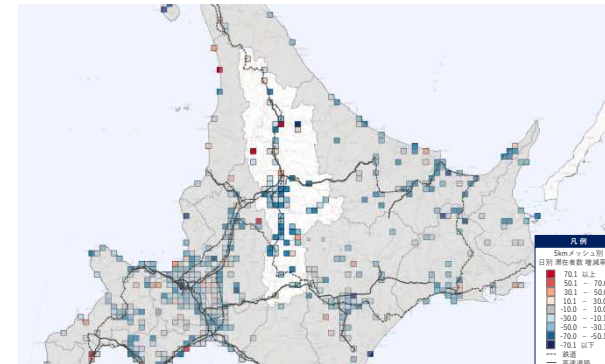


図 増減率 5kmメッシュ(2019年→2020年)(道内+道外)

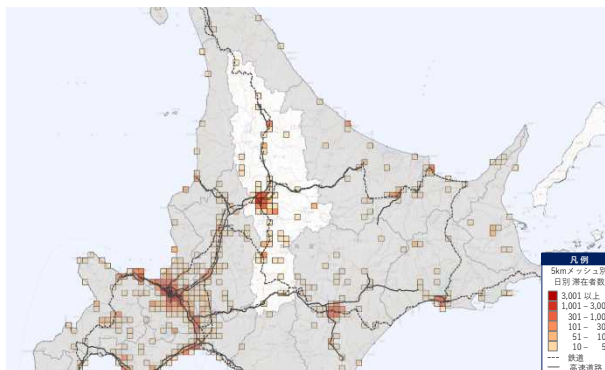


図 2020年 滞在先5kmメッシュ(道内)

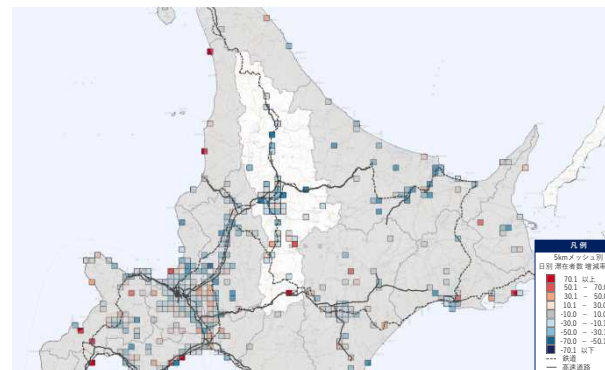


図 増減率 5kmメッシュ(2019年→2020年)(道内)

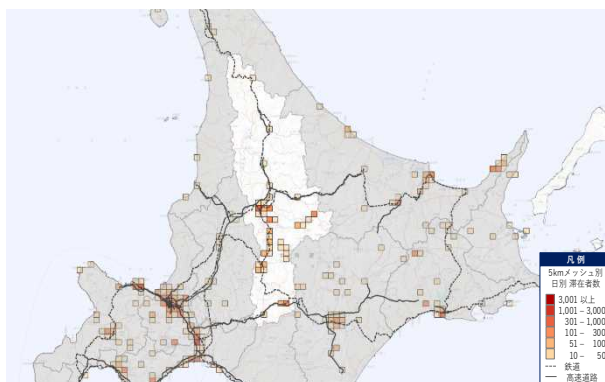


図 2020年 滞在先5kmメッシュ(道外)

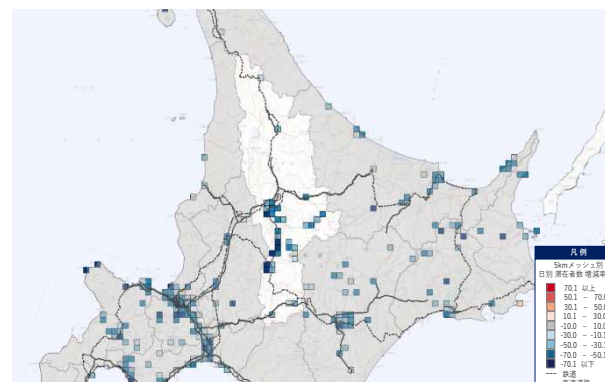


図 増減率 5kmメッシュ(2019年→2020年)(道外)

(参考資料) 地域別「留萌」①

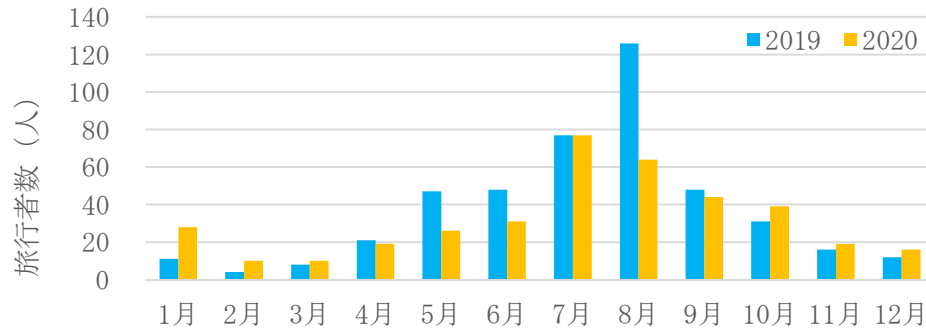


図 月別アプリ利用旅行者数(道内+道外)

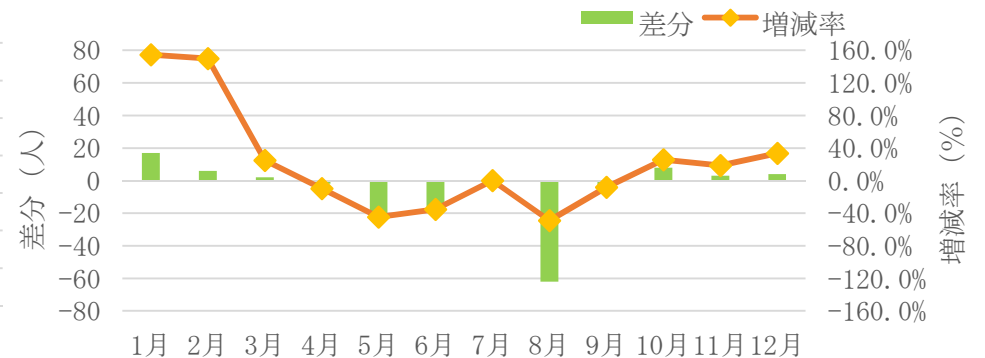


図 月別アプリ利用旅行者数の差分および増減率(2019年→2020年)(道内+道外)

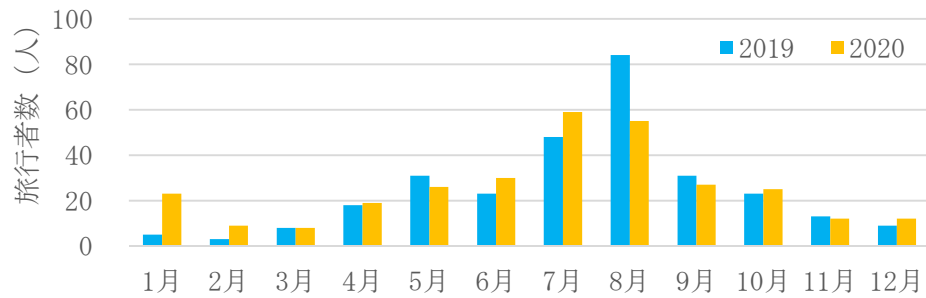


図 月別アプリ利用旅行者数(道内)

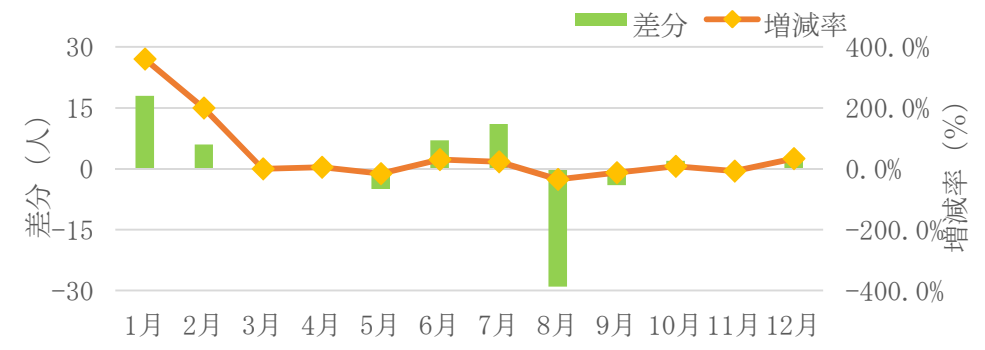


図 月別アプリ利用旅行者数の差分および増減率(2019年→2020年)(道内)

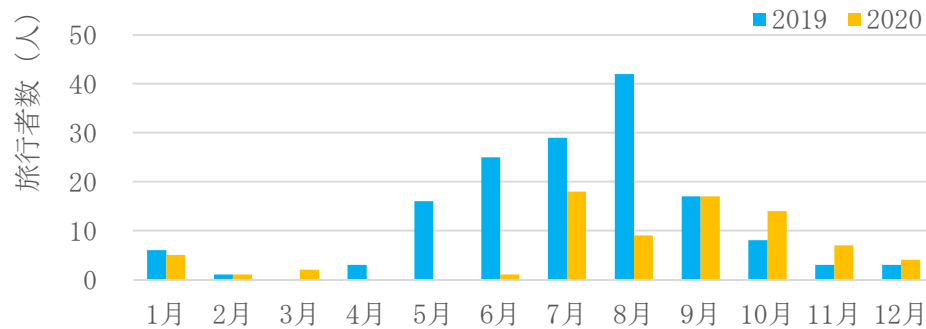


図 月別アプリ利用旅行者数(道外)

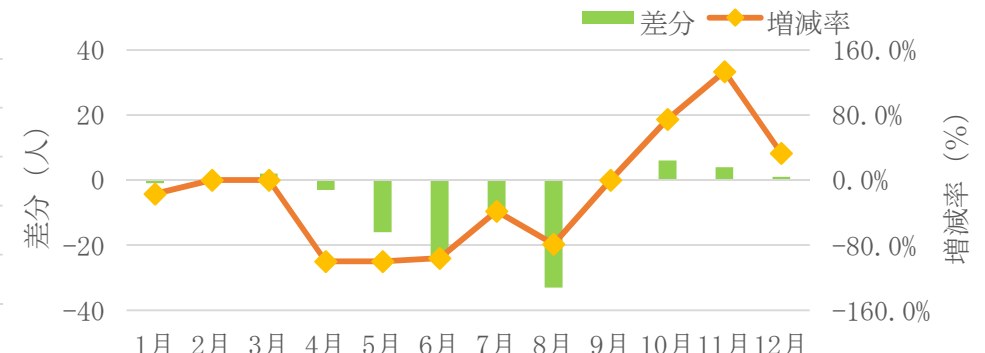


図 月別アプリ利用旅行者数の差分および増減率(2019年→2020年)(道外)

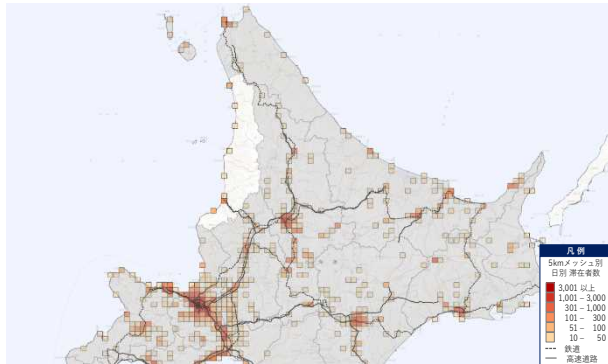


図 2020年滞在先5kmメッシュ(道内+道外)

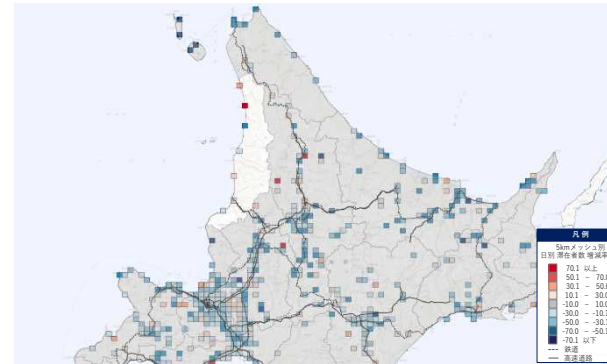


図 増減率 5kmメッシュ(2019年→2020年)(道内+道外)

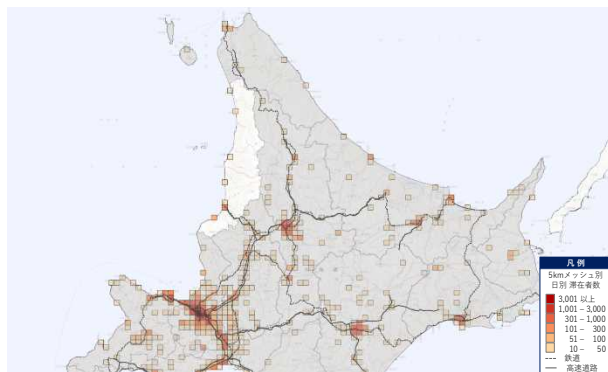


図 2020年滞在先5kmメッシュ(道内)

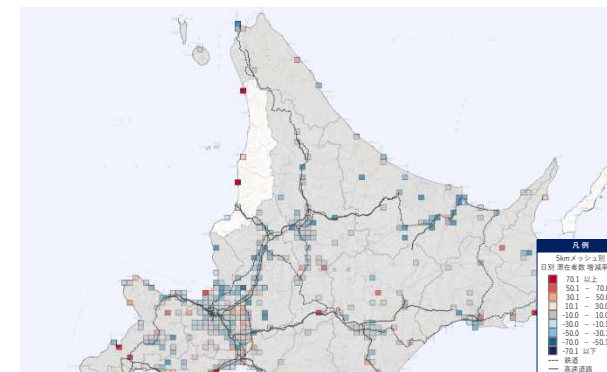


図 増減率 5kmメッシュ(2019年→2020年)(道内)

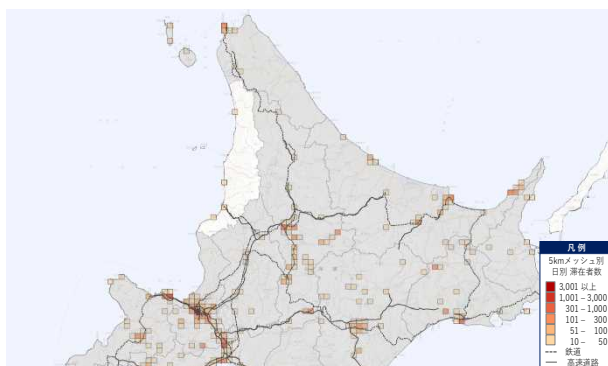


図 2020年滞在先5kmメッシュ(道外)

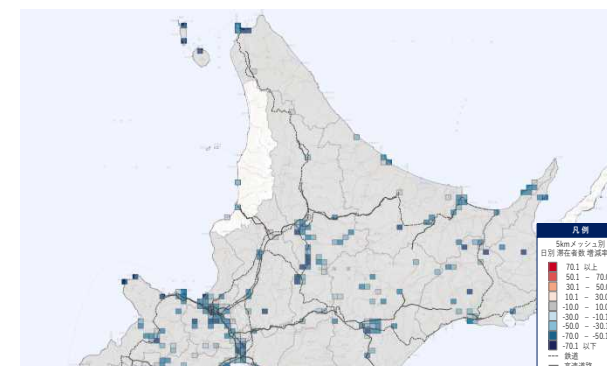


図 増減率 5kmメッシュ(2019年→2020年)(道外)

(参考資料) 地域別「宗谷」①

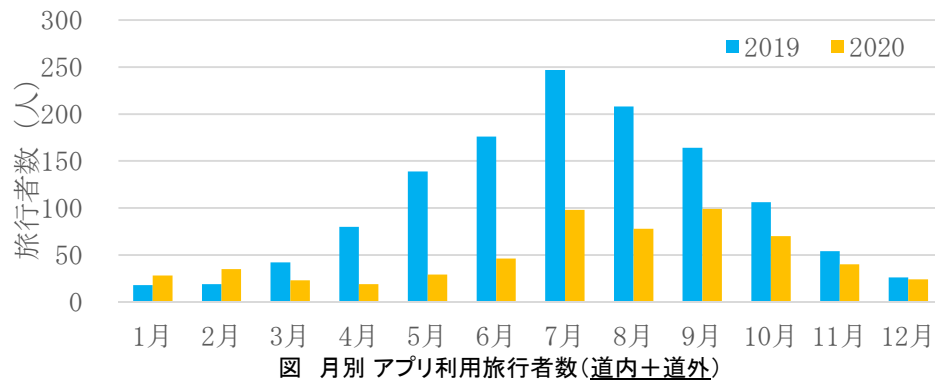


図 月別アプリ利用旅行者数(道内+道外)

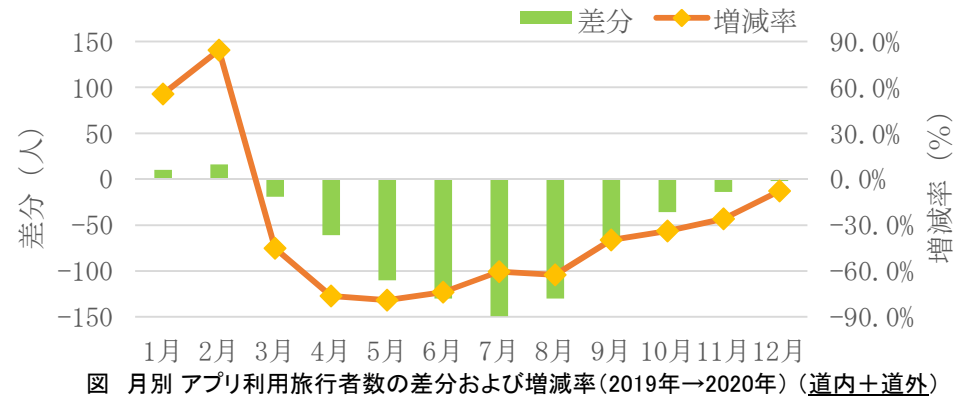


図 月別アプリ利用旅行者数の差分および増減率(2019年→2020年)(道内+道外)

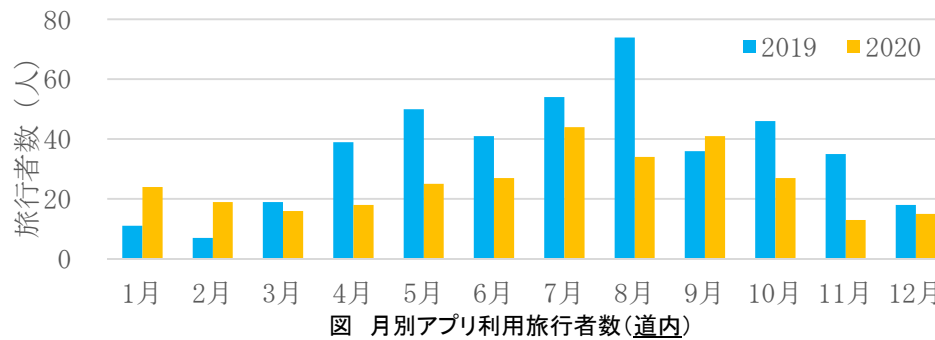


図 月別アプリ利用旅行者数(道内)

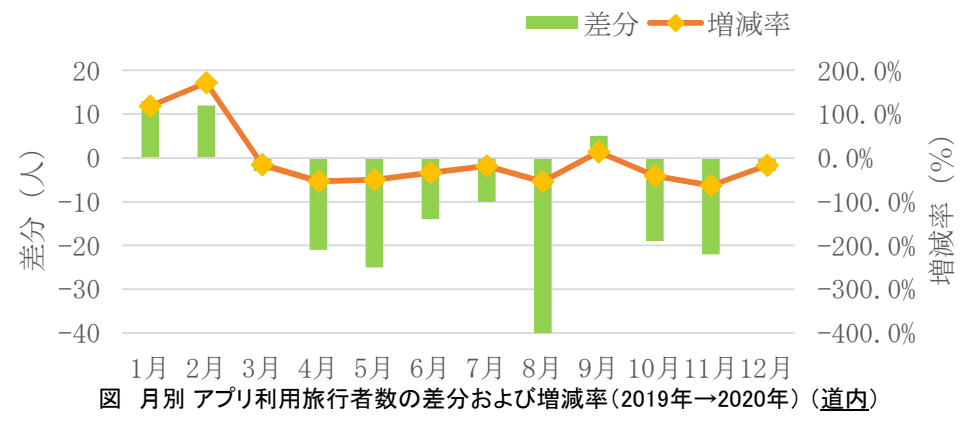


図 月別アプリ利用旅行者数の差分および増減率(2019年→2020年)(道内)

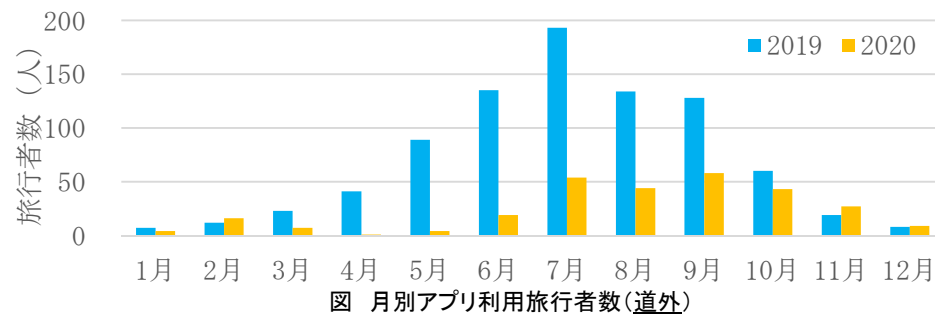


図 月別アプリ利用旅行者数(道外)

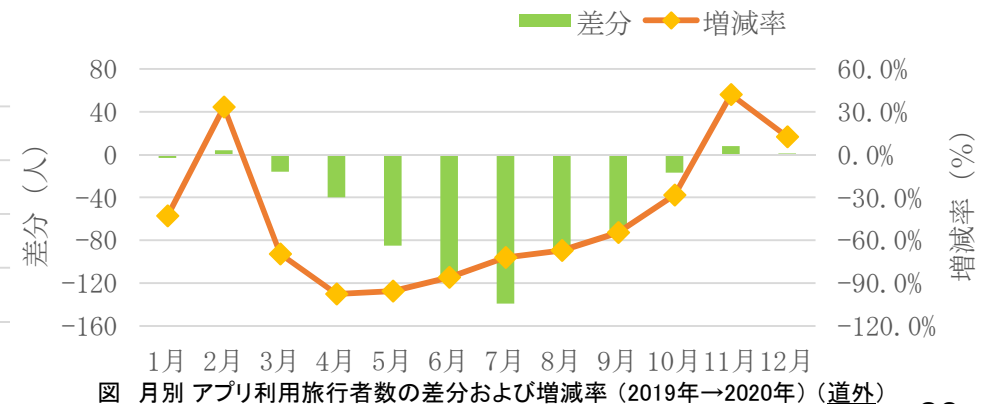


図 月別アプリ利用旅行者数の差分および増減率(2019年→2020年)(道外)

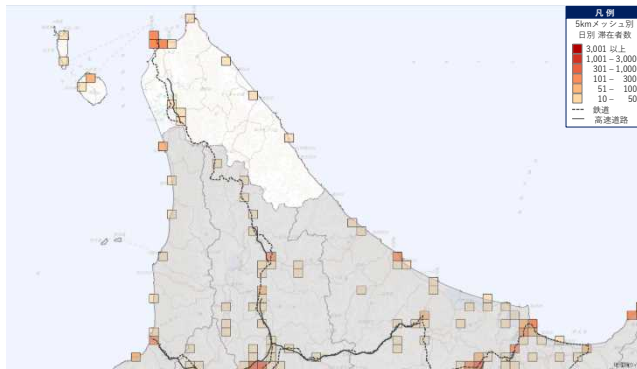


図 2020年 滞在先5kmメッシュ(道内+道外)

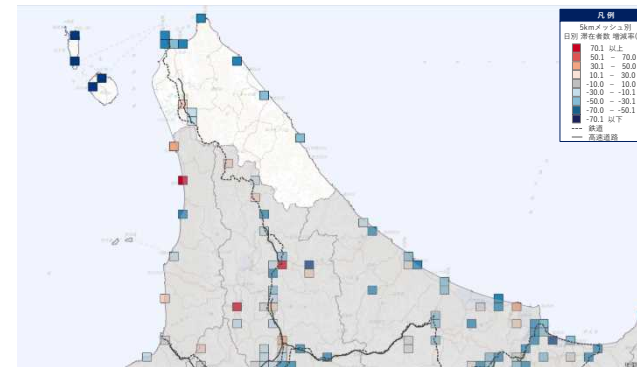


図 増減率 5kmメッシュ(2019年→2020年)(道内+道外)

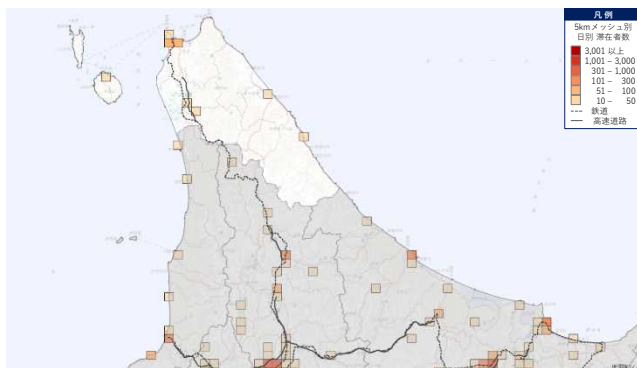


図 2020年 滞在先5kmメッシュ(道内)

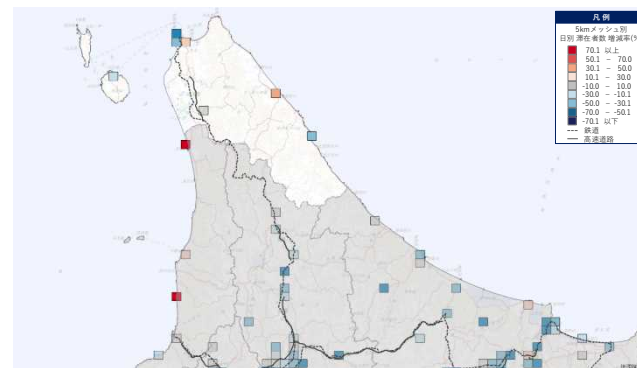


図 増減率 5kmメッシュ(2019年→2020年)(道内)

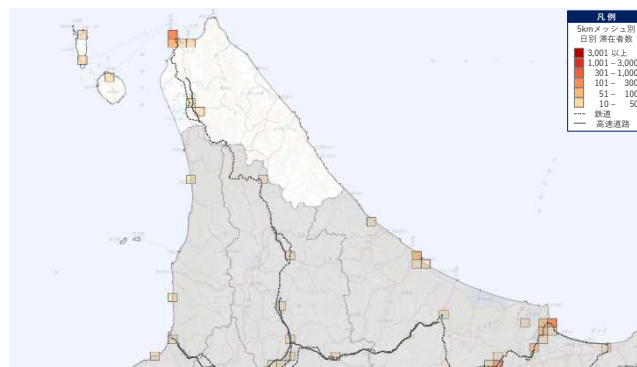


図 2020年 滞在先5kmメッシュ(道外)

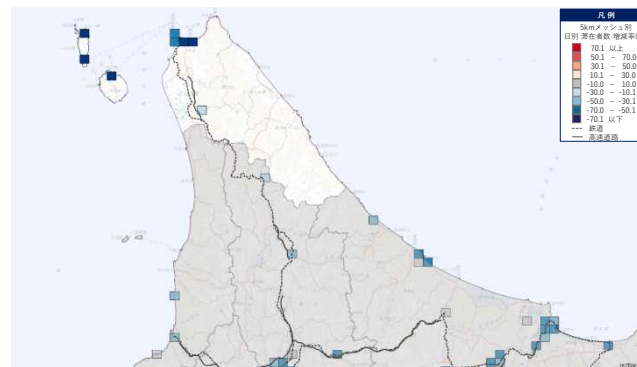
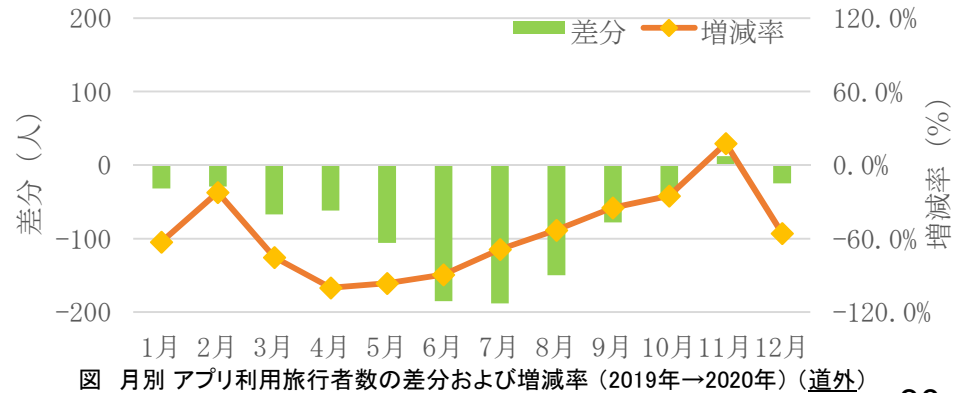
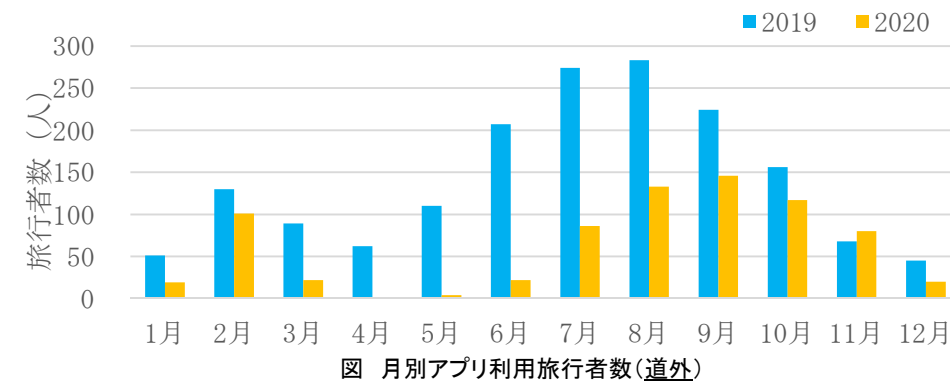
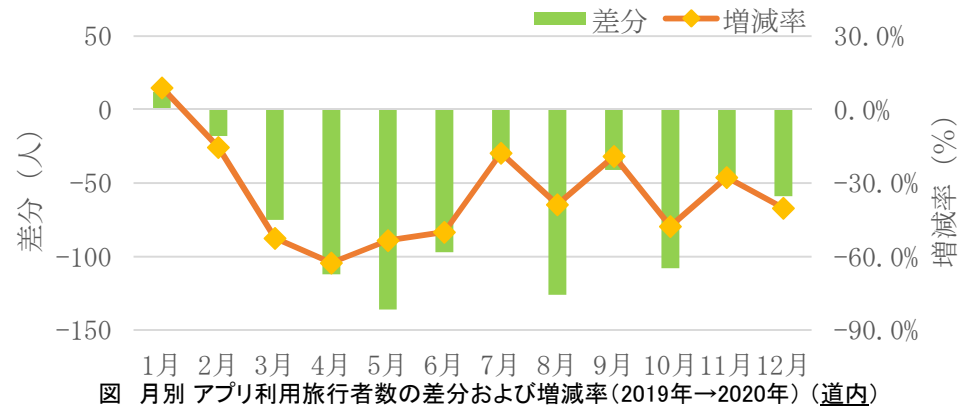
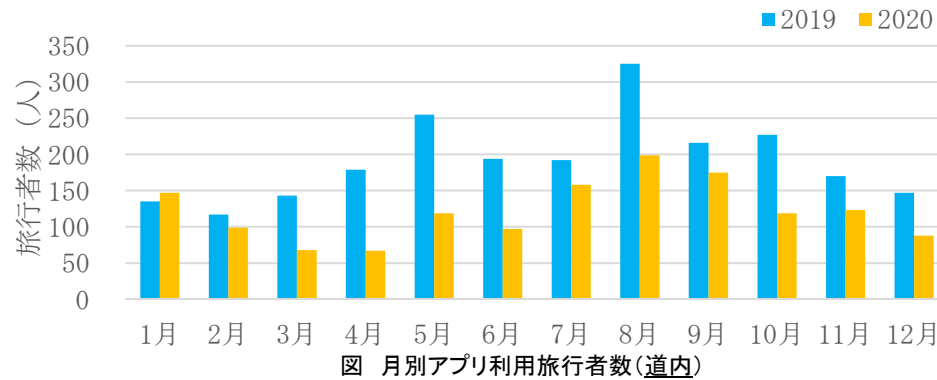
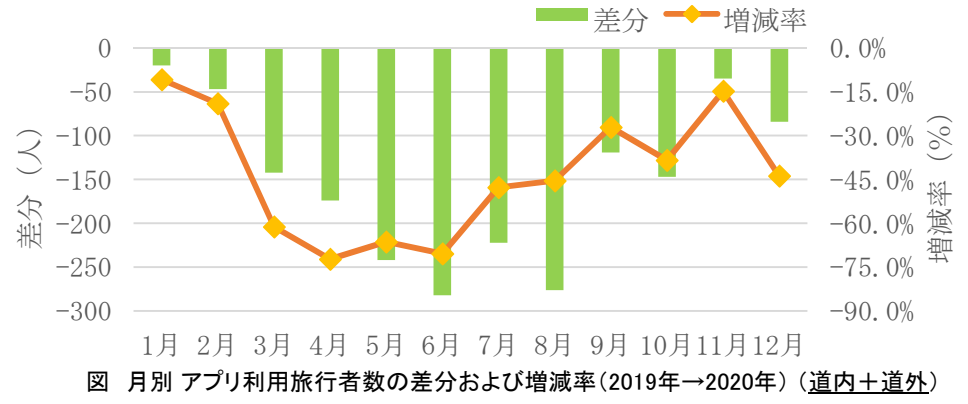
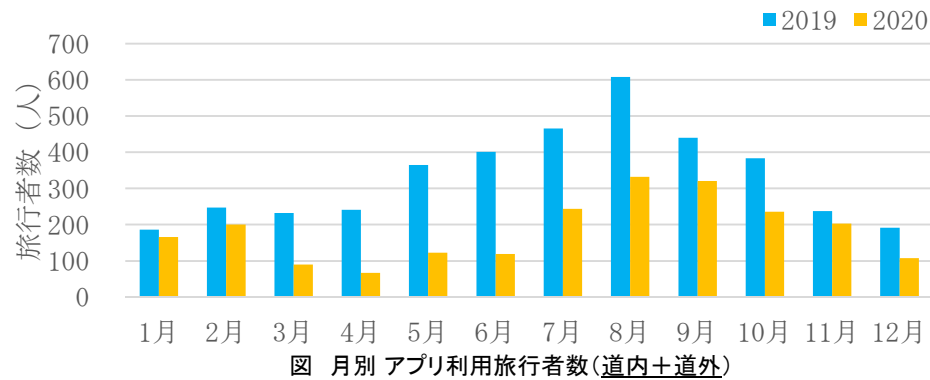


図 増減率 5kmメッシュ(2019年→2020年)(道外)



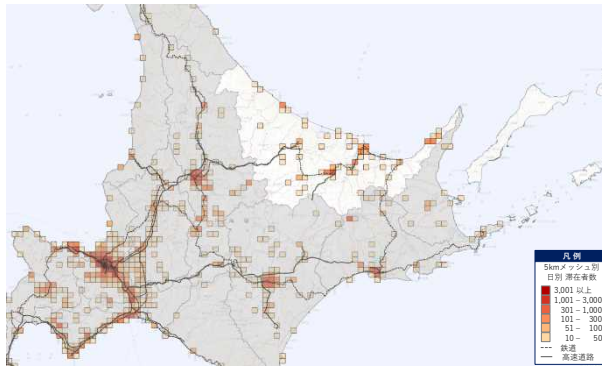


図 2020年滞在先5kmメッシュ(道内+道外)

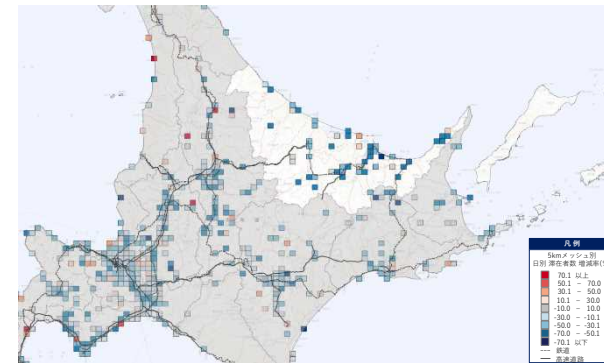


図 増減率 5kmメッシュ(2019年→2020年)(道内+道外)

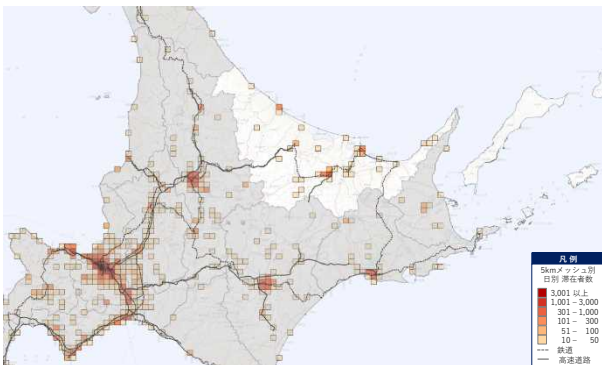


図 2020年滞在先5kmメッシュ(道内)

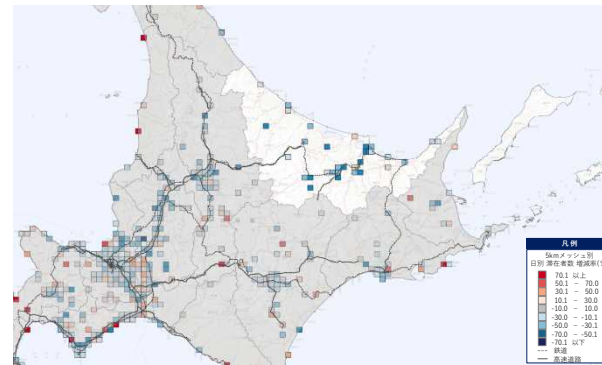


図 増減率 5kmメッシュ(2019年→2020年)(道内)

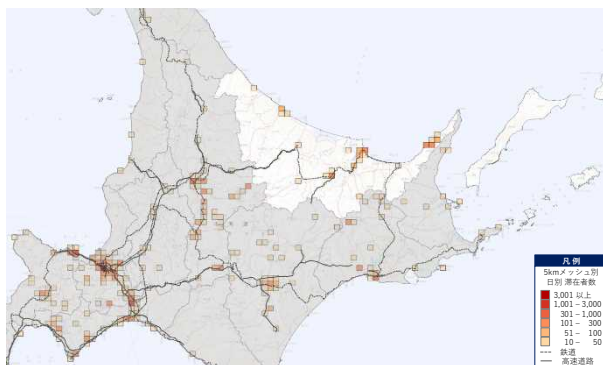


図 2020年滞在先5kmメッシュ(道外)

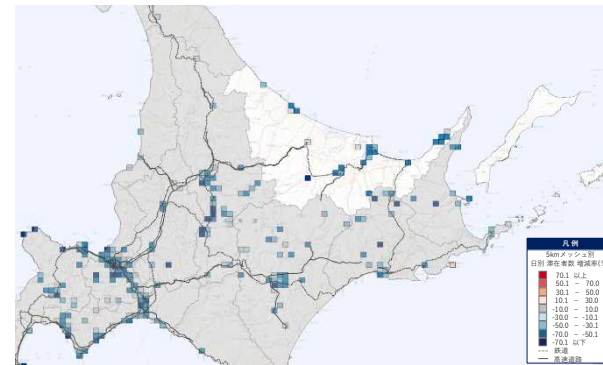
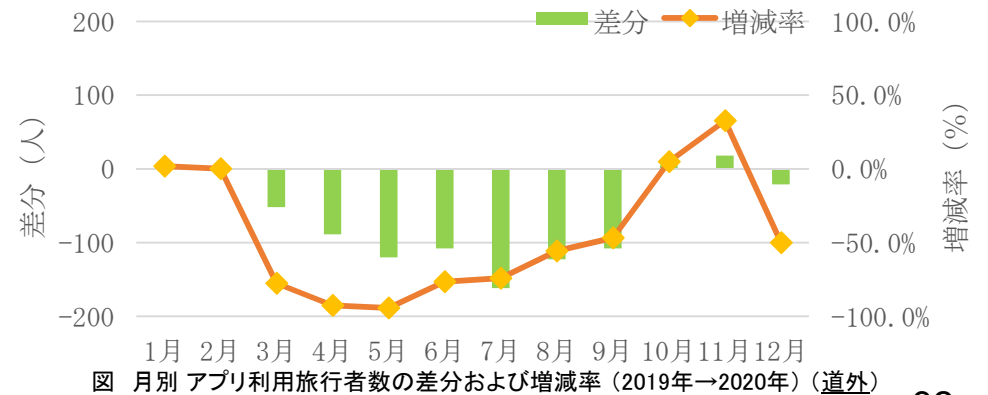
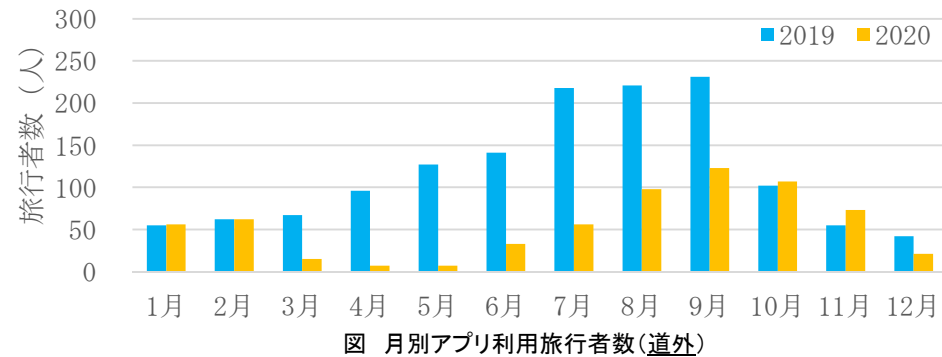
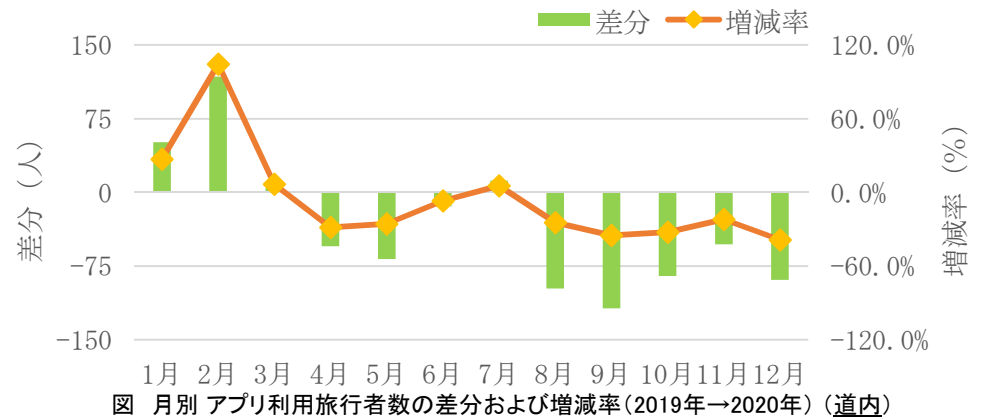
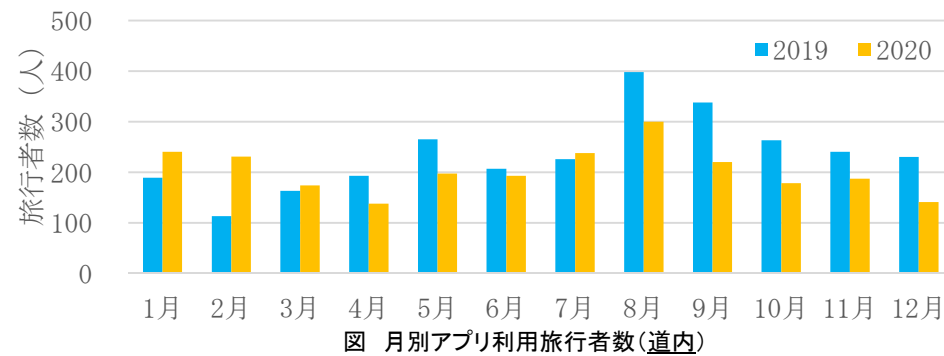
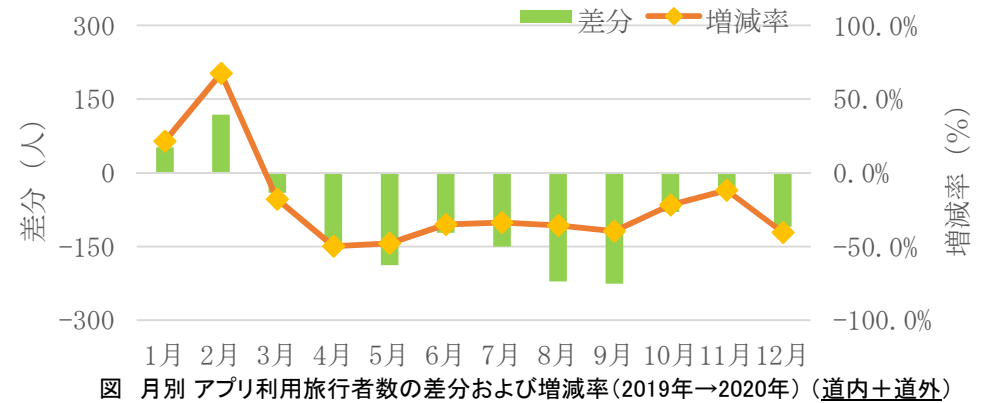
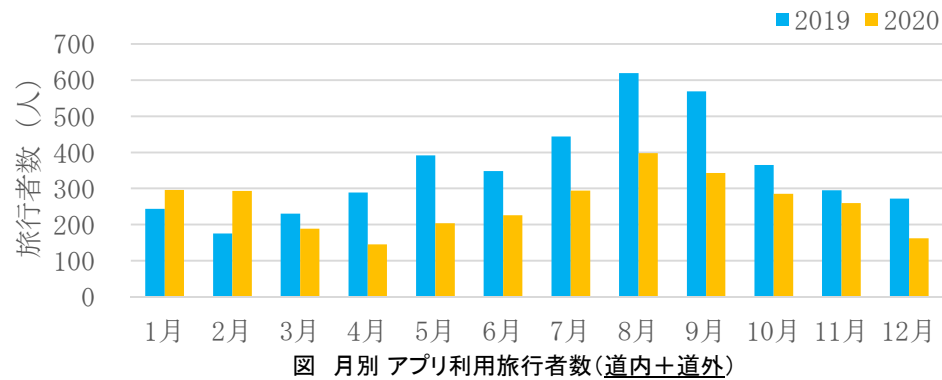


図 増減率 5kmメッシュ(2019年→2020年)(道外)



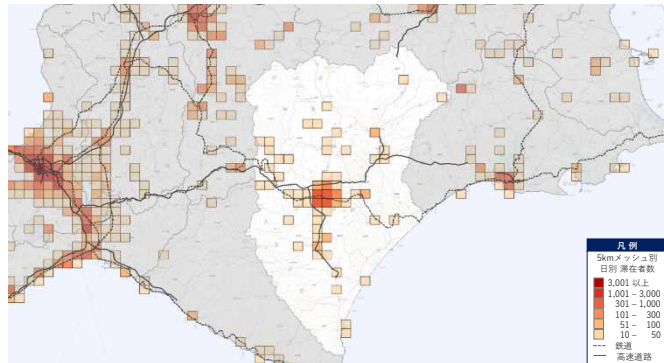


図 2020年 滞在先5kmメッシュ(道内+道外)

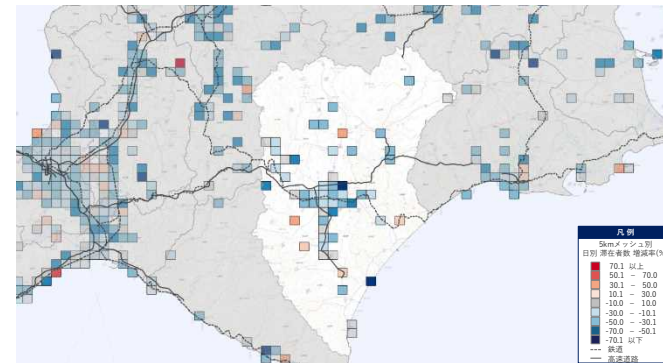


図 増減率 5kmメッシュ(2019年→2020年)(道内+道外)

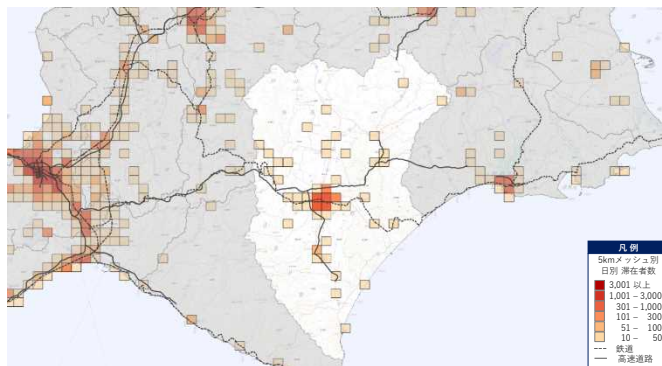


図 2020年 滞在先5kmメッシュ(道内)

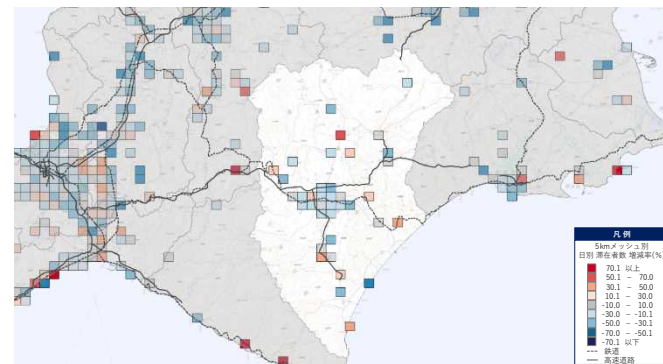


図 増減率 5kmメッシュ(2019年→2020年)(道内)

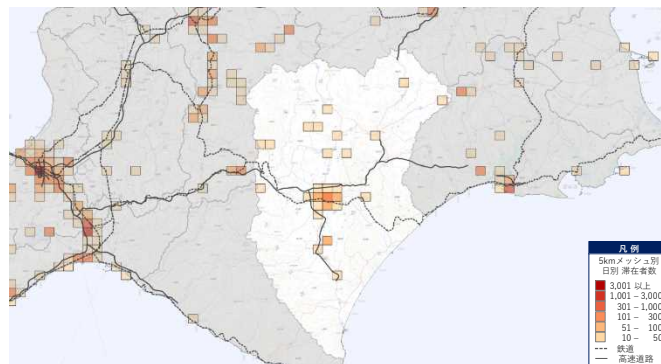


図 2020年 滞在先5kmメッシュ(道外)

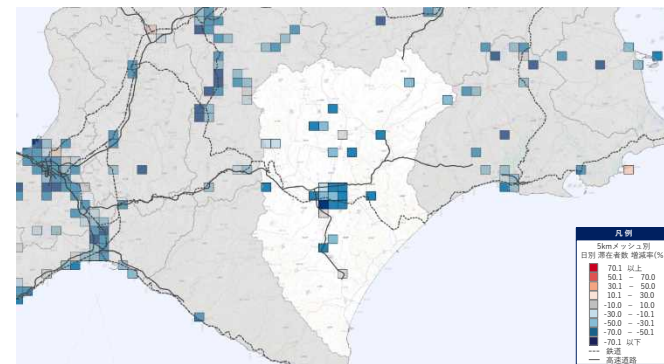


図 増減率 5kmメッシュ(2019年→2020年)(道外)

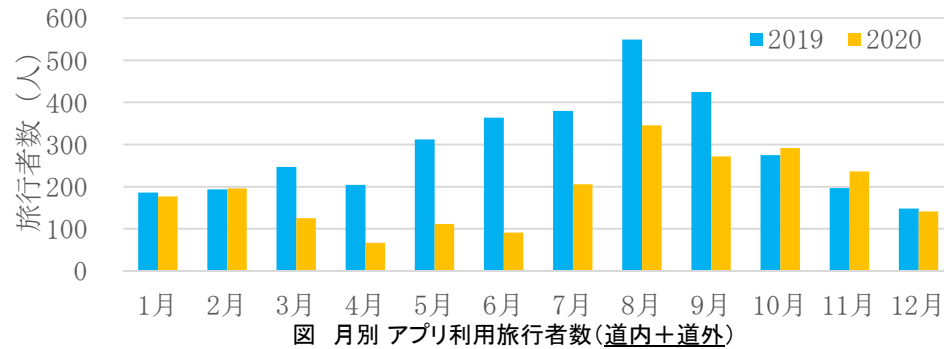


図 月別アプリ利用旅行者数(道内+道外)

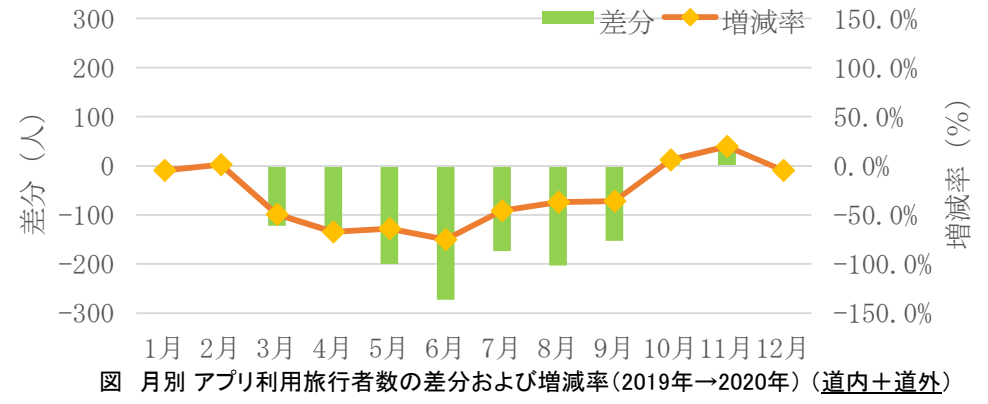


図 月別アプリ利用旅行者数の差分および増減率(2019年→2020年)(道内+道外)

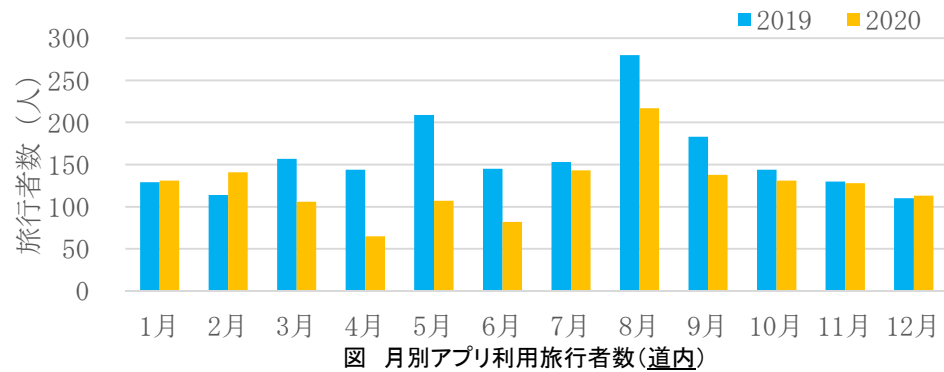


図 月別アプリ利用旅行者数(道内)

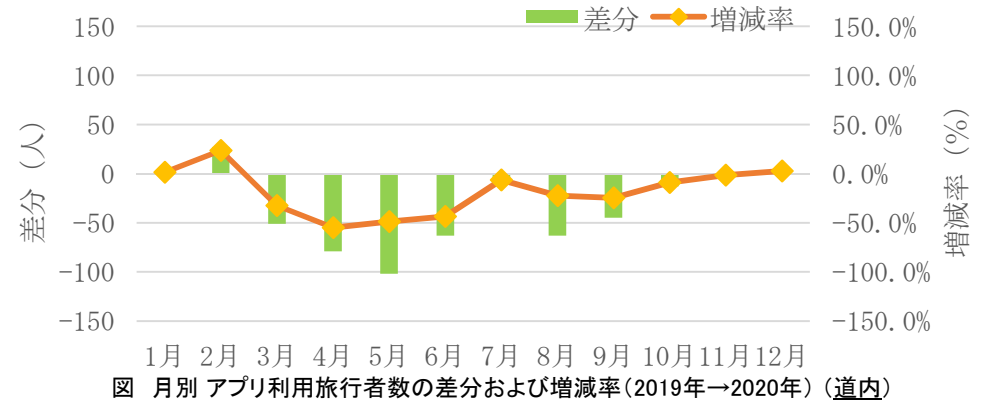


図 月別アプリ利用旅行者数の差分および増減率(2019年→2020年)(道内)

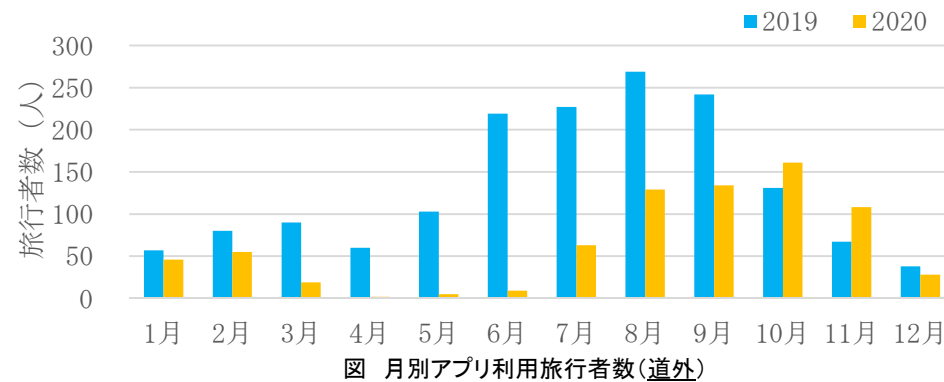


図 月別アプリ利用旅行者数(道外)

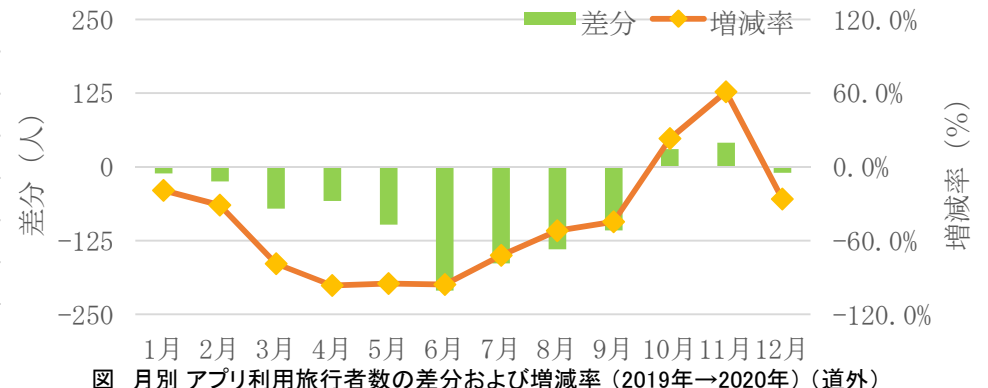


図 月別アプリ利用旅行者数の差分および増減率(2019年→2020年)(道外)

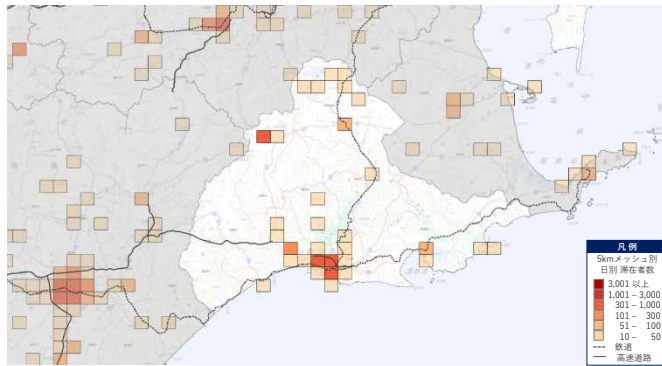


図 2020年 滞在先5kmメッシュ(道内+道外)

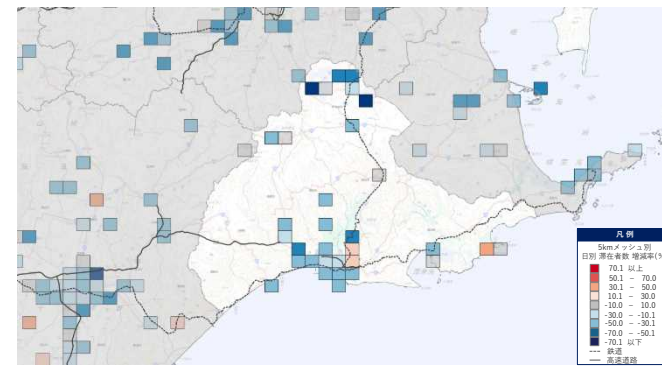


図 増減率 5kmメッシュ(2019年→2020年)(道内+道外)

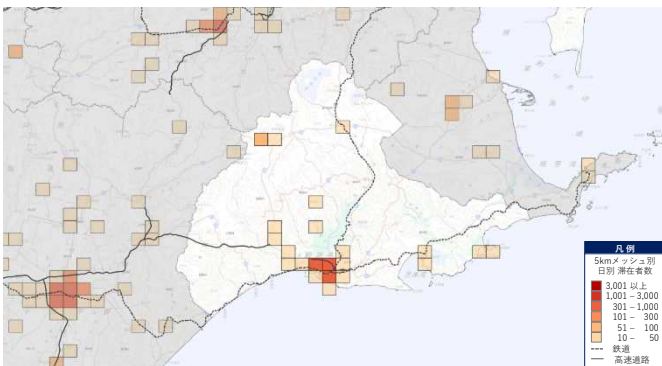


図 2020年 滞在先5kmメッシュ(道内)

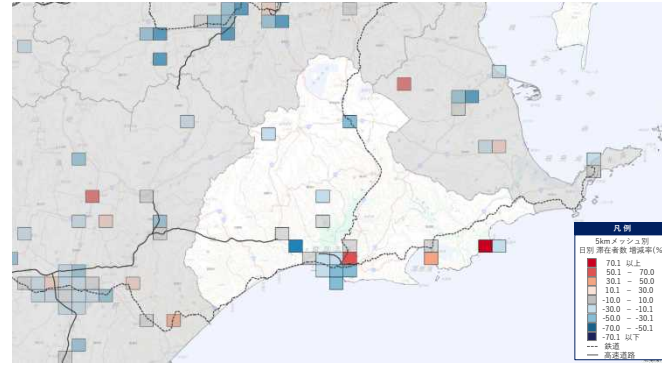


図 増減率 5kmメッシュ(2019年→2020年)(道内)

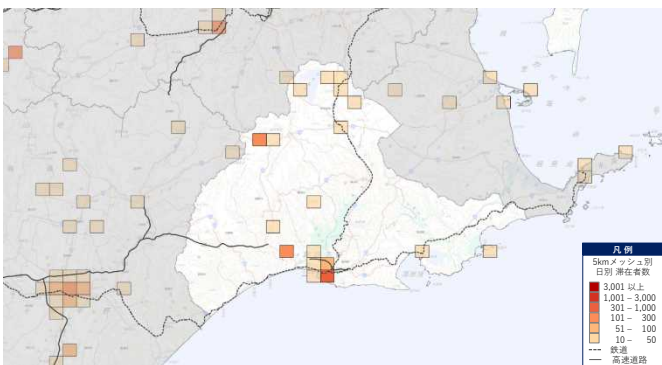


図 2020年 滞在先5kmメッシュ(道外)

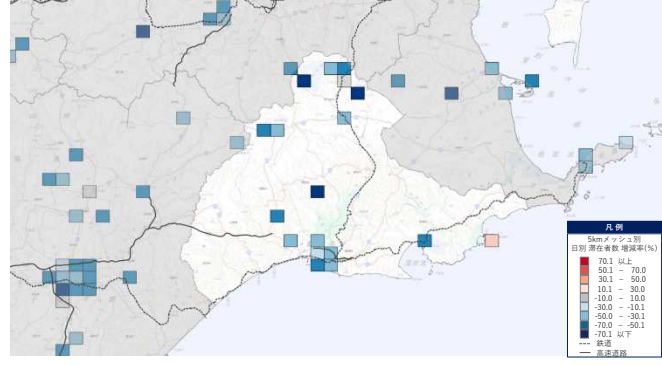


図 増減率 5kmメッシュ(2019年→2020年)(道外)

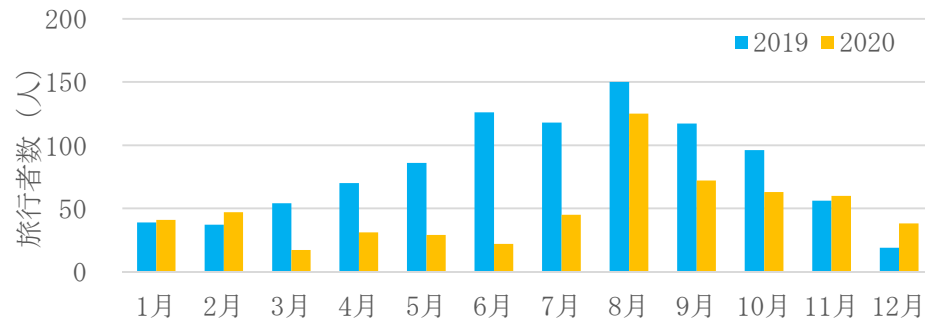


図 月別アプリ利用旅行者数(道内+道外)

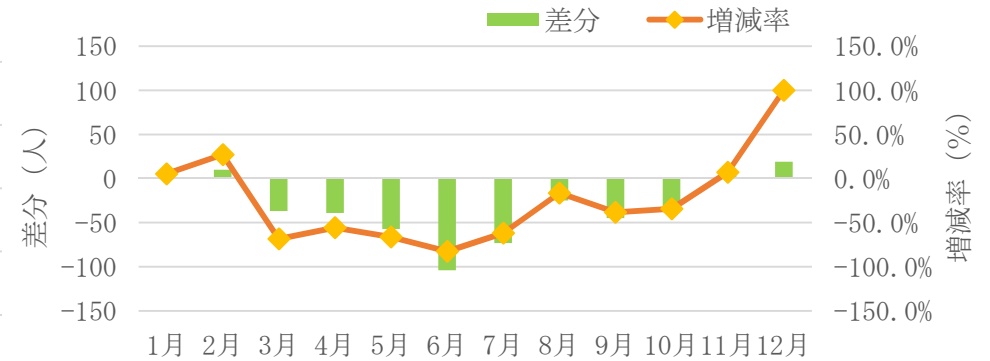


図 月別アプリ利用旅行者数の差分および増減率(2019年→2020年)(道内+道外)

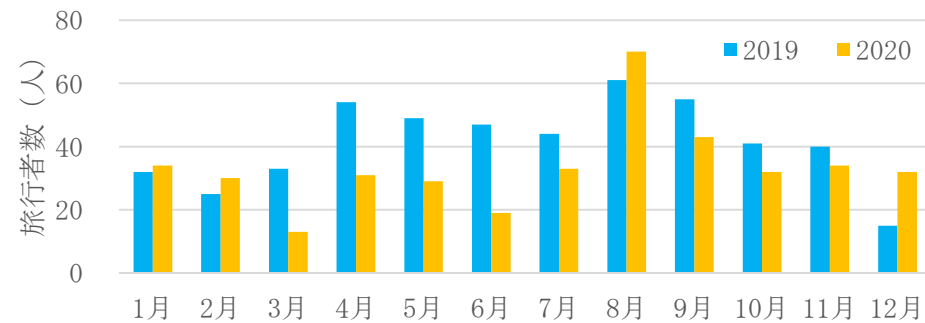


図 月別アプリ利用旅行者数(道内)

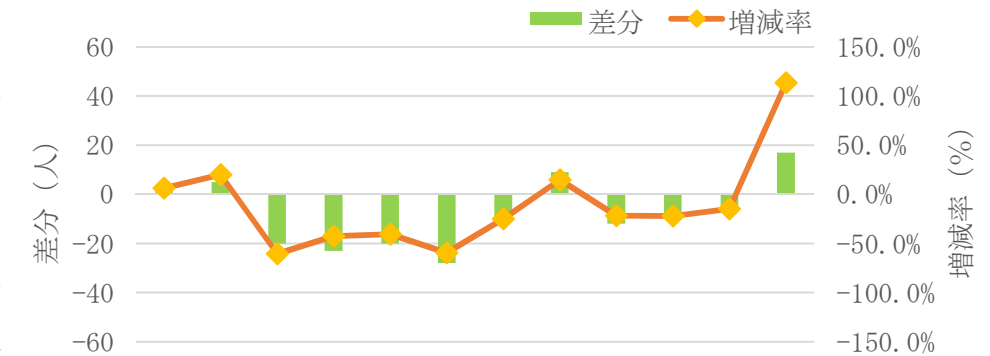


図 月別アプリ利用旅行者数の差分および増減率(2019年→2020年)(道内)

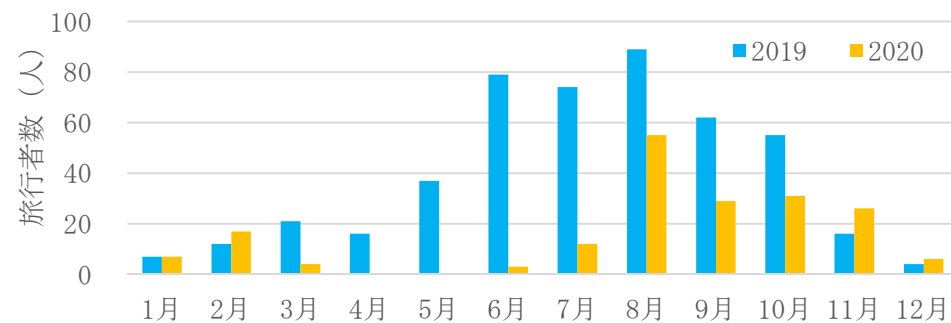


図 月別アプリ利用旅行者数(道外)

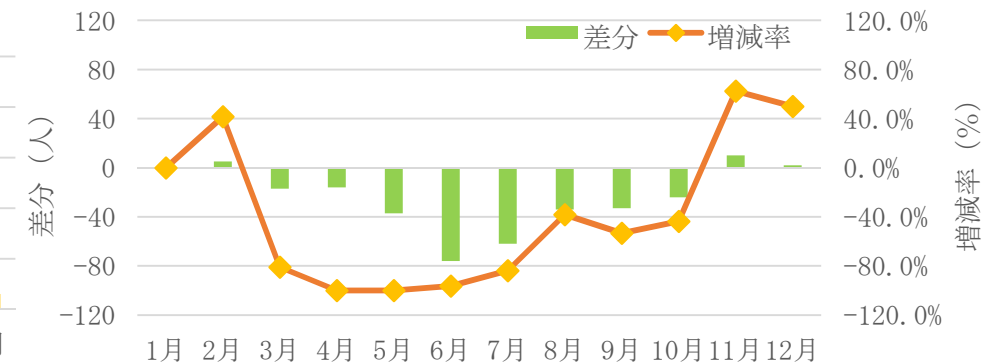


図 月別アプリ利用旅行者数の差分および増減率(2019年→2020年)(道外)

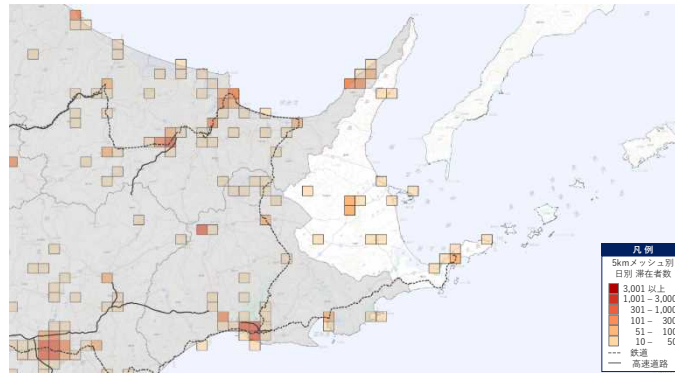


図 2020年滞在先5kmメッシュ(道内+道外)

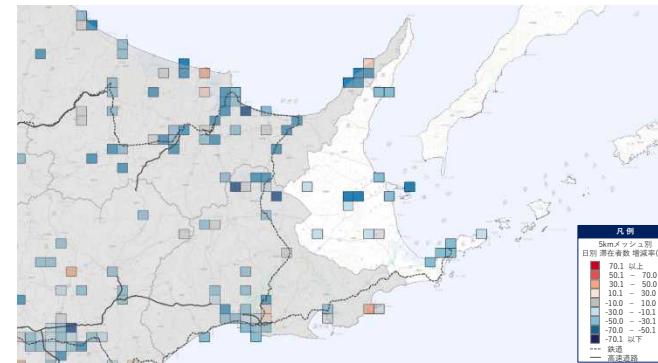


図 増減率5kmメッシュ(2019年→2020年)(道内+道外)

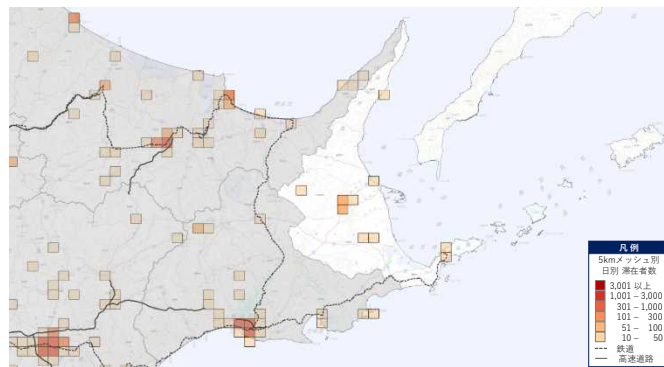


図 2020年滞在先5kmメッシュ(道内)

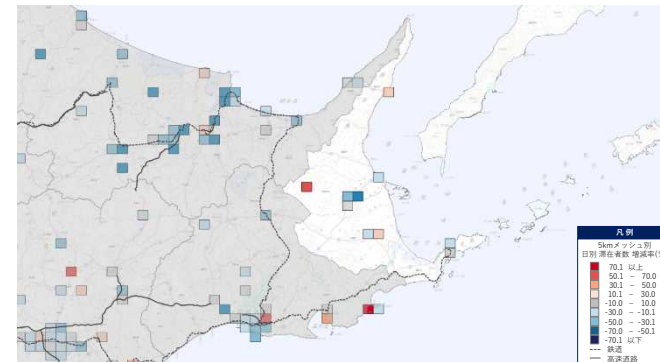


図 増減率5kmメッシュ(2019年→2020年)(道内)

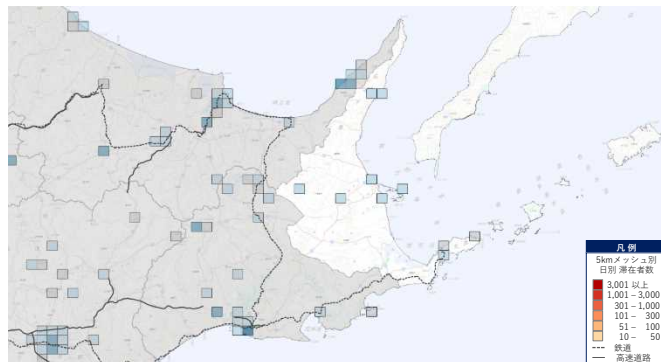


図 2020年滞在先5kmメッシュ(道外)

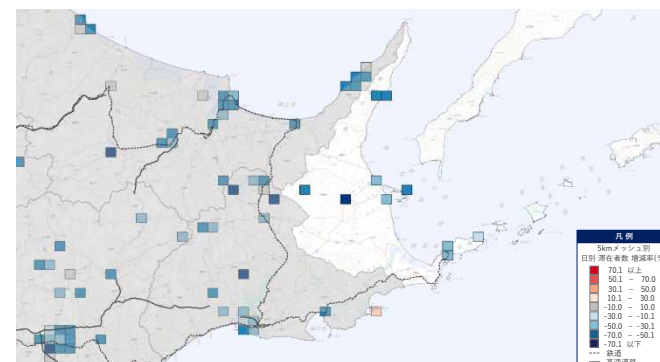


図 増減率5kmメッシュ(2019年→2020年)(道外)