

# HOKKAIDO

Voyagez au gré de vos envies avec une voiture de location

## Guide pratique de la conduite à Hokkaidō

Ce guide s'articule autour d'exemples de problèmes réellement rencontrés par des visiteurs étrangers venus faire du tourisme en voiture.

### Que faire dans cette situation ?

- Comment faire le plein d'essence ?
  - Comment utiliser les autoroutes ?
  - Comprendre les règles de circulation au Japon
  - Comment réagir en cas d'accident ?
  - Comment louer un véhicule ?
- Etc.

# Pour vous permettre une conduite tranquille, agréable et en toute sécurité sur les routes de Hokkaidō.

Les magnifiques paysages naturels de Hokkaidō et ses larges routes rendent la conduite particulièrement agréable.

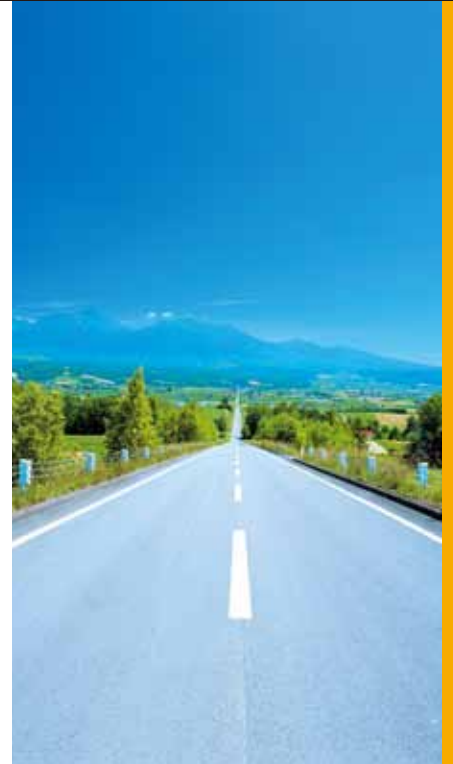
Cependant, en raison de cet environnement, les conducteurs ont tendance à rouler trop vite et les accidents sont nombreux.

La voiture de location est sans aucun doute le moyen de locomotion le plus approprié pour visiter Hokkaidō et profiter pleinement de ses charmes.

En vous éloignant un peu des grandes villes où la circulation est importante, la voiture vous permettra d'emprunter des routes différentes de celles empruntées par les cars touristiques et ainsi de vous familiariser avec la beauté de la nature et la vie quotidienne des habitants, propres à Hokkaidō.

Voyager en voiture au gré de vos envies rendra votre séjour à Hokkaidō encore plus agréable.

**Gardez avec vous ce Guide pratique de la conduite à Hokkaidō lorsque vous conduirez à Hokkaidō.**



Pour une conduite agréable sur les routes de Hokkaidō

## Caractéristiques et utilisation de ce guide.

### [Caractéristiques]

- Ce guide a été rédigé pour permettre aux conducteurs étrangers qui viennent visiter Hokkaidō en voiture de location de faire un voyage agréable, tranquille et en toute sécurité.
- Dans cette optique, les informations utiles sont rassemblées dans les chapitres 1 à 4.
- Si vous souhaitez des informations encore plus détaillées sur la conduite à Hokkaidō, veuillez vous reporter aux différents sites d'information référencés dans ce guide.

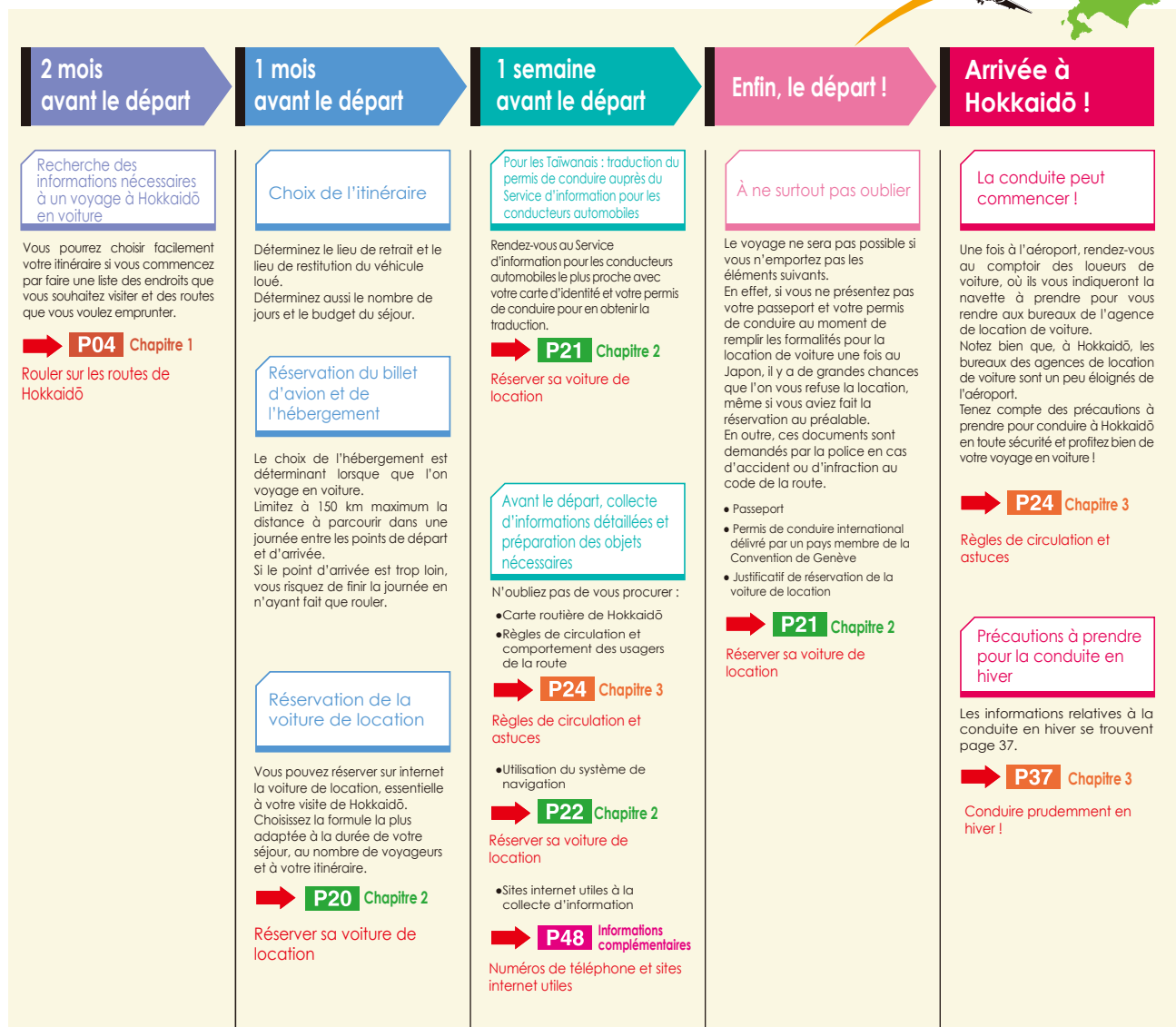


### [Utilisation]

Le contenu de ce guide a été rédigé à partir de données obtenues notamment au cours d'entretiens ; il vous sera certainement utile dans des situations où vous vous demandez comment réagir. Ce guide propose également un recueil pratique de phrases à montrer du doigt pour communiquer.

	<p>Commentaires sur des problèmes réellement rencontrés par des visiteurs étrangers d'après une enquête réalisée lors de leur séjour à Hokkaidō.</p>
	<p>Présentation des derniers recours dans une situation où rien ne semble marcher, bien que vous ayez tout tenté.</p>
	<p>Présentation d'informations complémentaires, notamment des explications de termes.</p>
	<p>Présentation d'informations locales qui, si vous les connaissez, peuvent vous apporter un plus.</p>
	<p>Des astuces offertes par un expert du voyage en automobile pour vous permettre une visite agréable de Hokkaidō.</p>
	<p>Dans une situation où vous ne savez pas comment réagir, ce recueil vous permet de communiquer en montrant du doigt les phrases correspondant à ce que vous voulez dire.</p>

# Avant votre départ pour voyager à Hokkaidō en voiture



## Table des matières

<b>Introduction : À l'attention des visiteurs étrangers</b> .....1p	<b>Chapitre 4 : Que faire dans cette situation ?</b> .....39p
Avant votre départ pour voyager à Hokkaidō en voiture .....2p	4-1. En cas d'accident ou d'infraction au code de la route .....40p
<b>Chapitre 1 : Rouler sur les routes de Hokkaidō</b> .....3p	4-2. En cas de blessure ou de maladie .....41p
1-1. Taille de Hokkaidō .....4p	4-3. En cas de problèmes liés aux conditions climatiques .....42p
1-2. Le charme des saisons à Hokkaidō .....6p	4-4. En cas de panne .....43p
1-3. Les charmes des régions de Hokkaidō .....11p	4-5. En cas de collision avec un animal sauvage .....44p
1-4. Connaissances utiles pour une conduite agréable .....16p	<b>Informations complémentaires</b> .....45p
1-5. Respecter les règles et les coutumes locales .....17p	(1) Recueil de phrases à montrer du doigt pour communiquer en cas de besoin ..46p
Sites internet utiles .....18p	(2) Numéros de téléphone et sites internet utiles .....48p
<b>Chapitre 2 : Réserver sa voiture de location</b> .....19p	(3) Informations utiles .....51p
2-1. Informations de base sur les services de location de voiture .....20p	<b>En conclusion...</b> .....52p
2-2. Utilisation du système de navigation .....22p	
<b>Chapitre 3 : Règles de circulation et astuces</b> .....23p	
3-1. Avant de conduire à Hokkaidō .....24p	
3-2. À connaître absolument : les règles de circulation au Japon .....25p	
3-3. Emprunter les autoroutes .....33p	
3-4. Utilisation des stations-service .....35p	
3-5. Conduire prudemment en hiver ! .....37p	