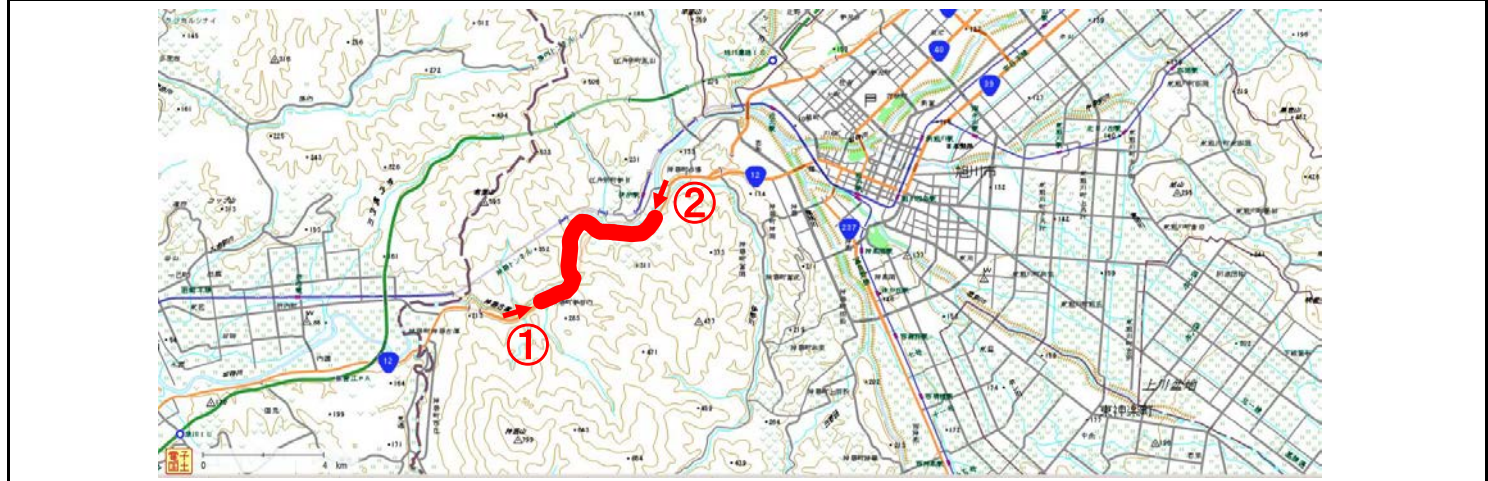


**事前通行規制区間 箇所表**

管理番号	箇所名称		気象等観測所	種別	
北海道-01-019	国道12号 特殊通行規制区間①		-	国道	
住所			規制条件(通行止)		
都道府県名	市町村	字丁目			
北海道	(起点) 旭川市 (終点) 旭川市	神居町春志内 神居町春志内		パトロールにより冠水の恐れがある場合	
管理者		警察署		消防署	
名称	旭川開発建設部 旭川道路事務所	名称	-	名称	-
TEL	0166-61-0136	TEL	-	TEL	-

**備考**

**位置図**



**【起点側 ①】**

**【終点側 ②】**

