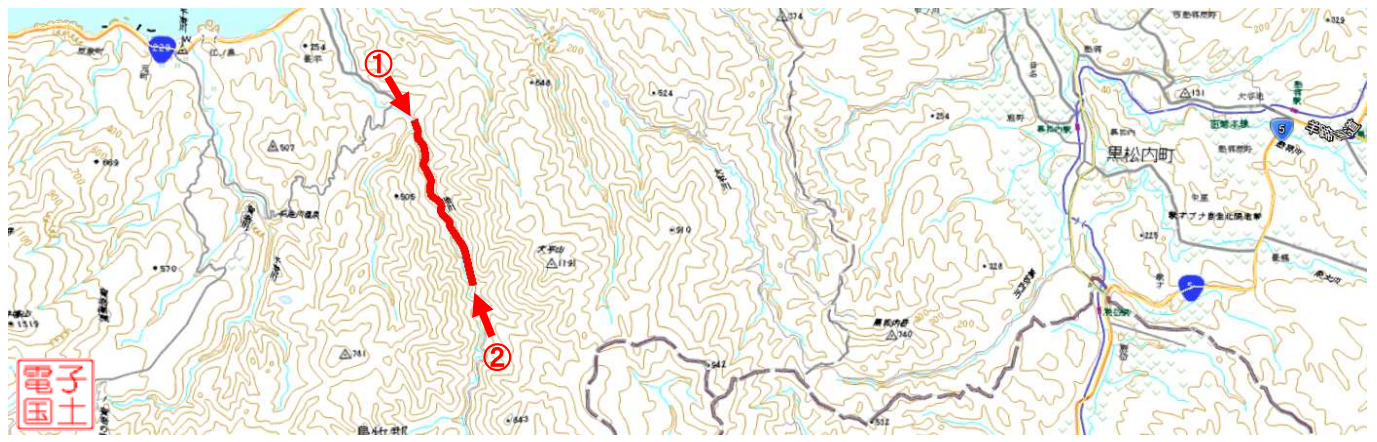


事前通行規制区間 箇所表

管理番号	箇所名称	気象等観測所	種別
北海道-01-083	しままきびりかせん 島牧美利河線	(テレメータ) 千走川(北海道(河川))	一般道道
住所		規制条件(通行止)	
都道府県名	市町村 字丁目		
北海道	(起点) 寿都郡島牧村字泊451-1ゲート (終点) 寿都郡島牧村字泊国有林3230林班	連続雨量が80mmに達した場合	
管理者		警察署	消防署
名称	小樽建設管理部 蘭越出張所	名称	
TEL	0136-57-5121	TEL	
備考			

位置図



【起点側 ①】

【終点側 ②】

