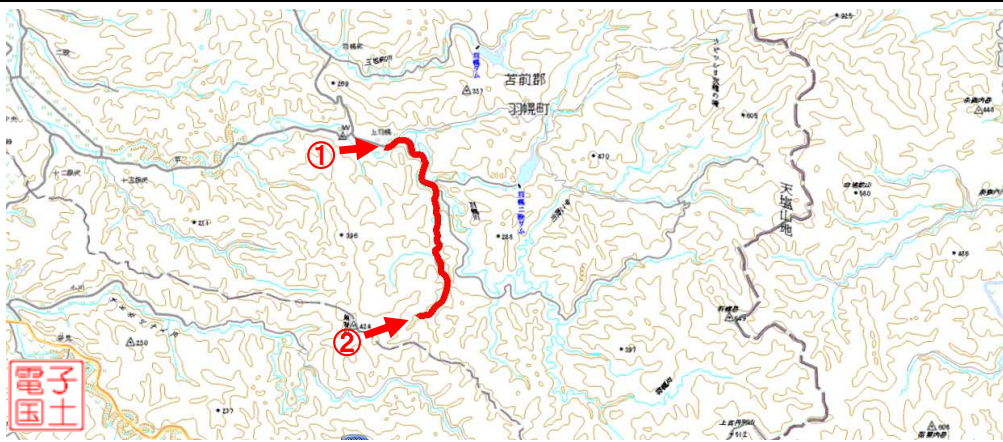


事前通行規制区間 箇所表

管理番号	箇所名称		気象等観測所	種別
北海道-01-129	かみえんべつきりたちせん 上遠別霧立線		(テレメータ) 羽幌川(北海道(河川))	一般道道
住所			規制条件(通行止)	
都道府県名	市町村	字丁目		
北海道	(起点) 苫前郡羽幌町字上羽幌264-2(ゲート) (終点) 苫前郡羽幌町字上羽幌国有林2036林班		連続雨量が80mmに達した場合または 斜面の積雪に亀裂が見られる場合	
管理者		警察署		消防署
名称	留萌建設管理部 羽幌出張所		名称	
TEL	0164-62-1256		TEL	
備考				

位置図



【起点側 ①】

【終点側 ②】

