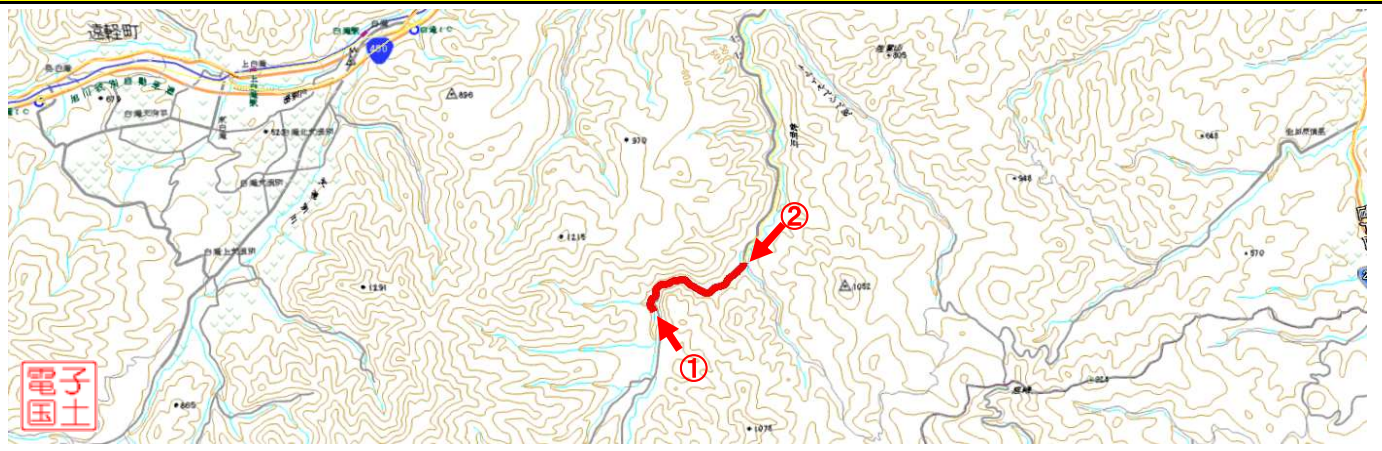


事前通行規制区間 箇所表

管理番号	箇所名称		気象等観測所	種別	
北海道-01-148	かみむりまるせつぶせん 上武利丸瀬布線		(テレメータ) 丸瀬布(気象庁)	一般道道	
住所			規制条件(通行止)		
都道府県名	市町村	字丁目			
北海道	(起点) 紋別郡遠軽町丸瀬布上武利1074林班地先(神霊水ゲート) (終点) 紋別郡遠軽町丸瀬布上武利1065林班地先(一位橋ゲート)		時間雨量が30mmに達した場合または 連続雨量が50mmに達した場合		
管理者		警察署		消防署	
名称	網走建設管理部 遠軽出張所	名称		名称	
TEL	0158-42-3165	TEL		TEL	
備考					

位置図



【起点側 ①】

【終点側 ②】

