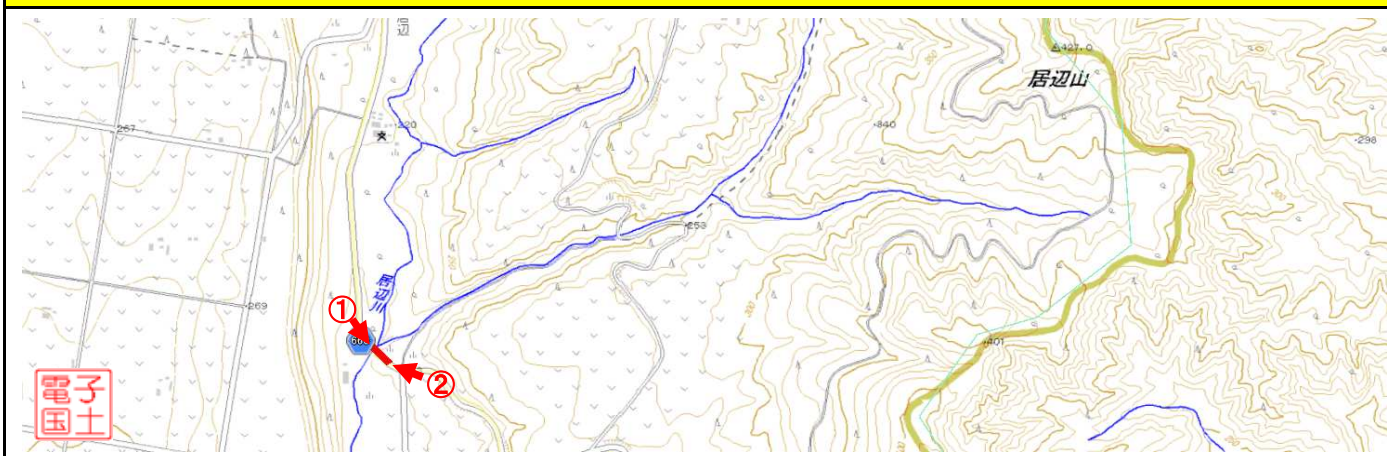


事前通行規制区間 箇所表

管理番号	箇所名称		気象等観測所	種別	
北海道-01-151	おりべほんべつせん 居辺本別線		(テレメータ) 上士幌(気象庁) 居辺川(北海道(河川))	一般道道	
住所			規制条件(通行止)		
都道府県名	市町村	字丁目			
北海道	(起点) 河東郡上士幌町字居辺東15線221-1 (終点) 河東郡上士幌町字居辺東15線222-6		連続雨量が100mmに達した場合または 居辺川が計画高水位に達した場合		
管理者		警察署		消防署	
名称	帯広建設管理部 事業課		名称		
TEL	0155-26-9222		TEL		

備考

位置図



【起点側 ①】

【終点側 ②】

