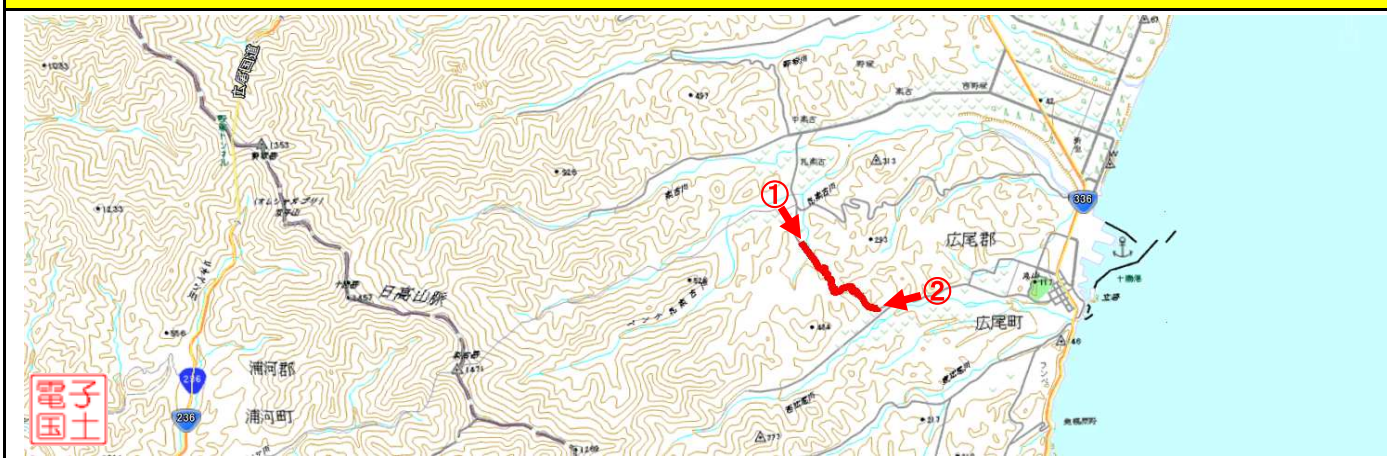


事前通行規制区間 箇所表

管理番号	箇所名称		気象等観測所	種別	
北海道-01-153	とよにひろおせん 豊似広尾線		(テレメータ) 茂寄幹線(北海道(河川))	一般道道	
住所			規制条件(通行止)		
都道府県名	市町村	字丁目			
北海道	(起点) 広尾郡広尾町字ラッコベツ6線南3-1(ラッコ2ゲート) (終点) 広尾郡広尾町字茂寄幹線9-1(茂寄1ゲート)		連続雨量が80mmに達した場合		
管理者		警察署		消防署	
名称	帯広建設管理部 大樹出張所	名称		名称	
TEL	01558-6-3141	TEL		TEL	

備考

位置図



【起点側 ①】

【終点側 ②】

