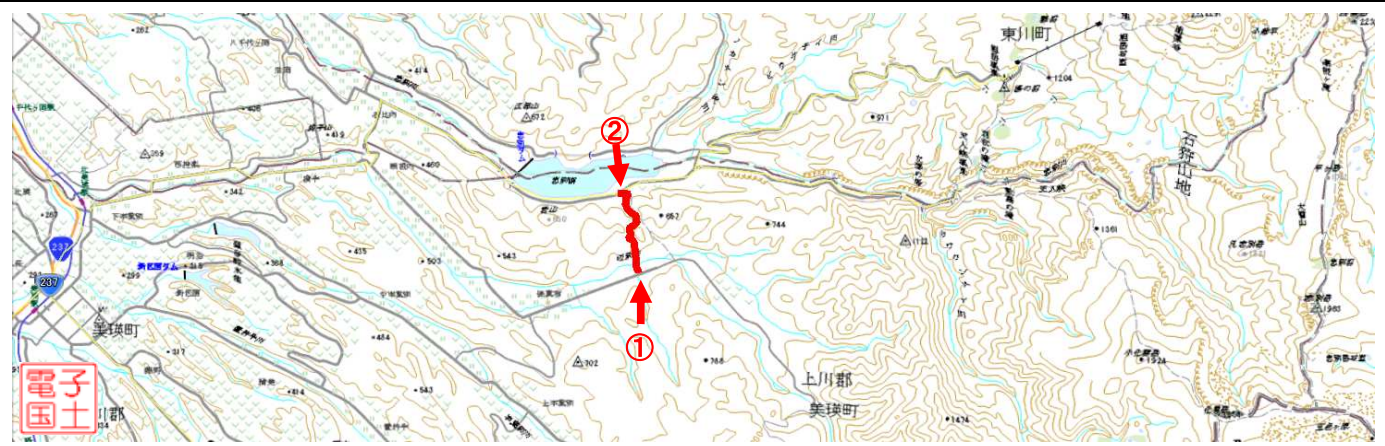


事前通行規制区間 箇所表

管理番号	箇所名称		気象等観測所	種別	
北海道-01-165	ふらのかみかわせん 富良野上川線		(テレメータ) 天人峡(北海道(道路)) 志比内(気象庁)	一般道道	
住所			規制条件(通行止)		
都道府県名	市町村	字丁目			
北海道	(起点) 上川郡美瑛町俵真布8176-1(俵真布第三ゲート) (終点) 上川郡美瑛町忠別2862-6(忠別ゲート)		連続雨量が80mmに達した場合		
管理者		警察署		消防署	
名称	旭川建設管理部 事業課	名称		名称	
TEL	0166-26-4461	TEL		TEL	
備考					

位置図



【起点側 ①】

【終点側 ②】

