

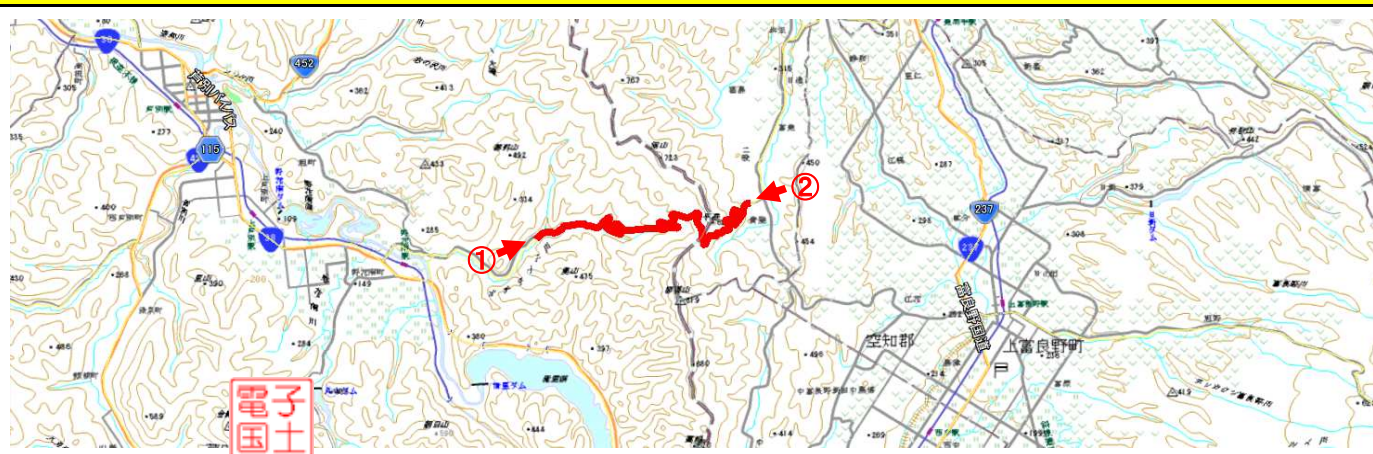
事前通行規制区間 箇所表

管理番号	箇所名称	気象等観測所	種別
北海道-01-167	あしべつびえいせん 芦別美瑛線	(テレメータ) 上富良野(気象庁)	一般道道
住所		規制条件(通行止)	
都道府県名	市町村 字丁目		
北海道	(起点) 芦別市野花南町1269-4 (終点) 上川郡美瑛町新ルベシベ(二股ゲート)	連続雨量が80mmに達した場合	
管理者		警察署	消防署
名称	①札幌建設管理部滝川出張所 ②旭川建設管理部事業課	名称	
TEL	① 0125-22-3434 ② 0166-26-4461	TEL	

備考

札幌建設管理部 滝川出張所(芦別市側)・旭川建設管理部 事業課(美瑛町側)で市町界を境に管理している。

位置図



【起点側 ①】

【終点側 ②】

