

図4.1.1 置換率図（札幌開発建設部）【参考図】
 [置換率70%(As舗装適用) 10年確率]

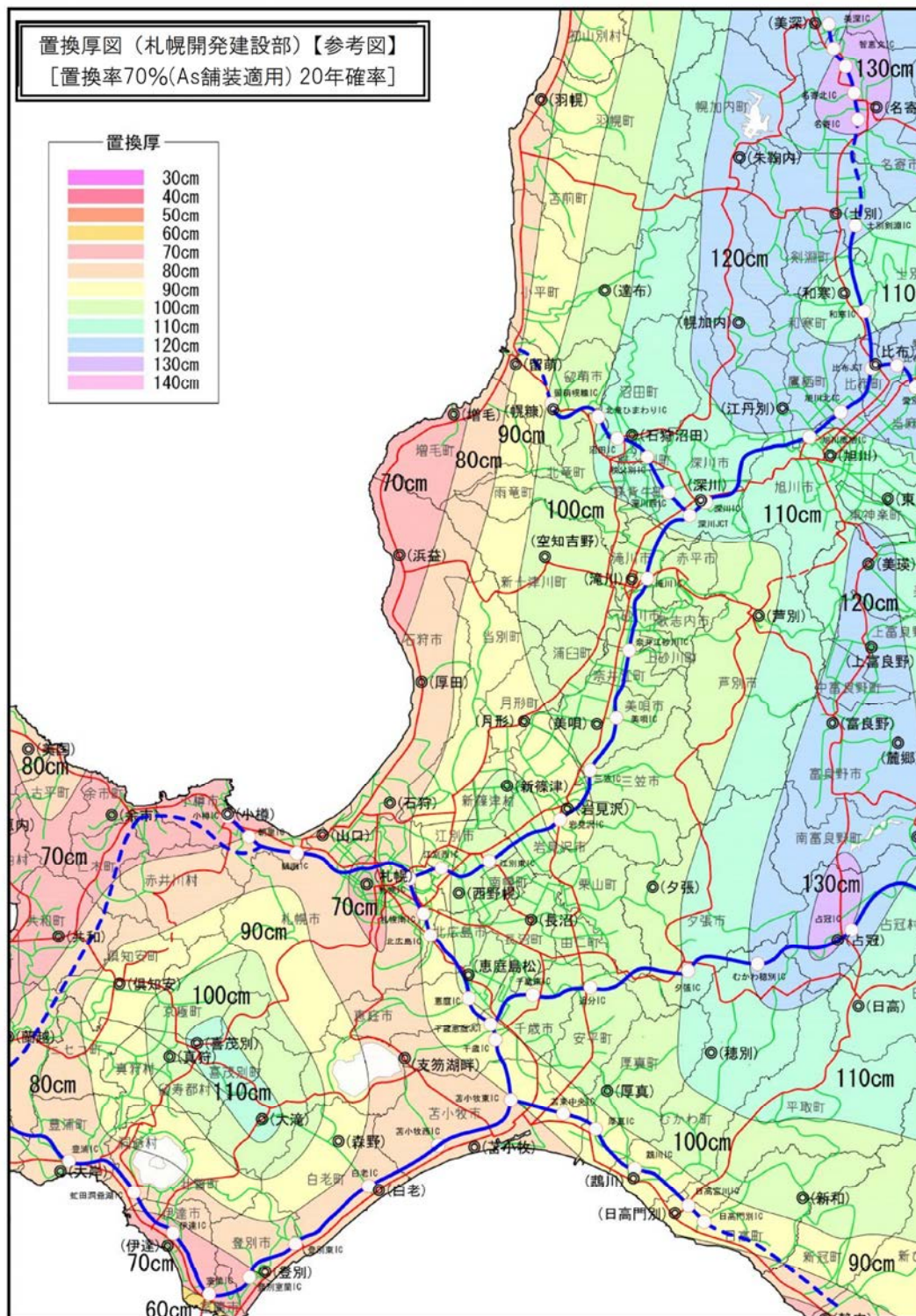


図4.1.2 置換率図（札幌開発建設部）【参考図】
 [置換率70%(As舗装適用) 20年確率]

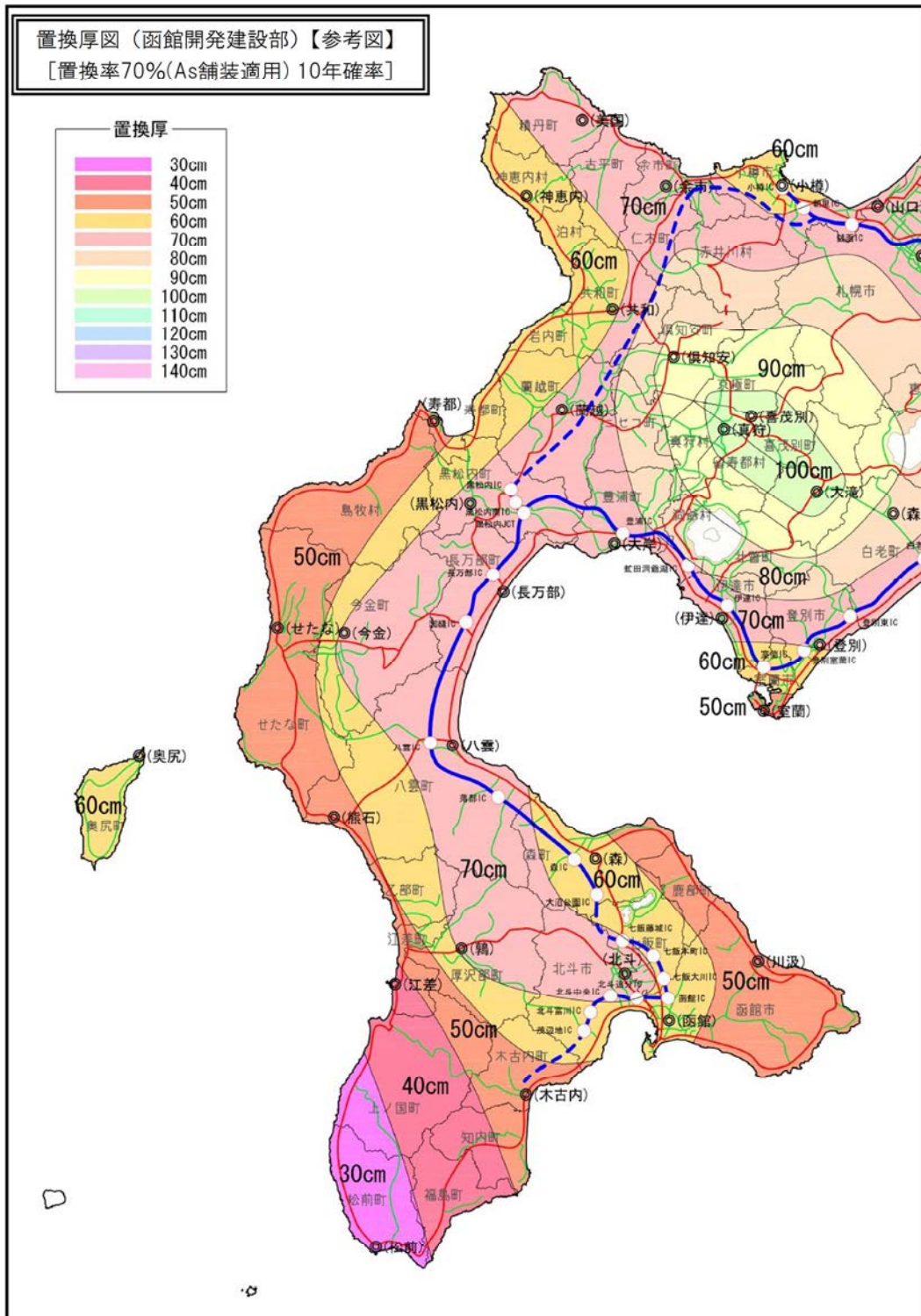


図4.1.3 置換率図（函館開発建設部）【参考図】
 [置換率70%(As舗装適用) 10年確率]

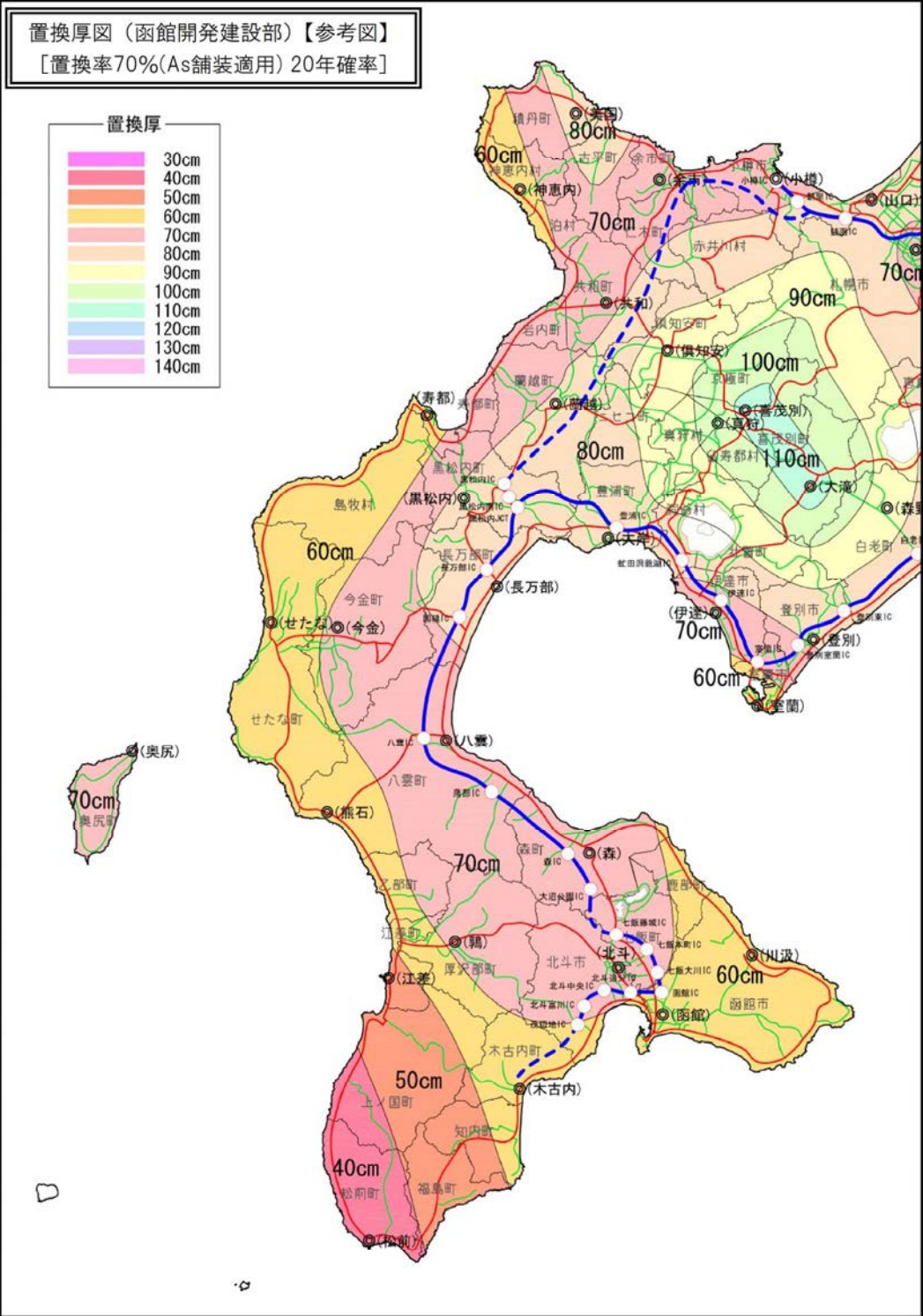


図4.1.4 置換率図（函館開発建設部）【参考図】
 [置換率70%(As舗装適用) 20年確率]

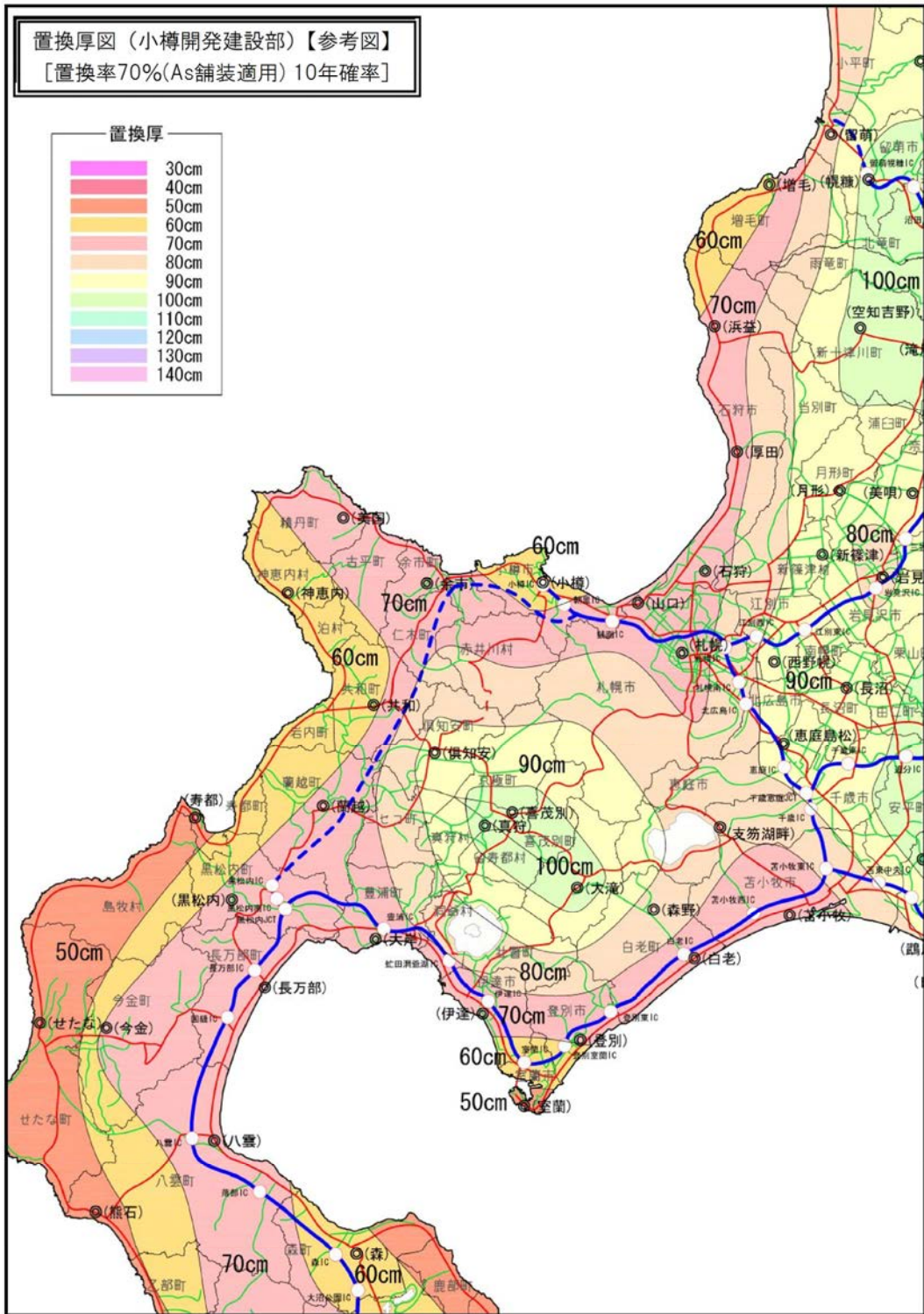


図4.1.5 置換率図（小樽開発建設部）【参考図】
 [置換率70%(As舗装適用) 10年確率]

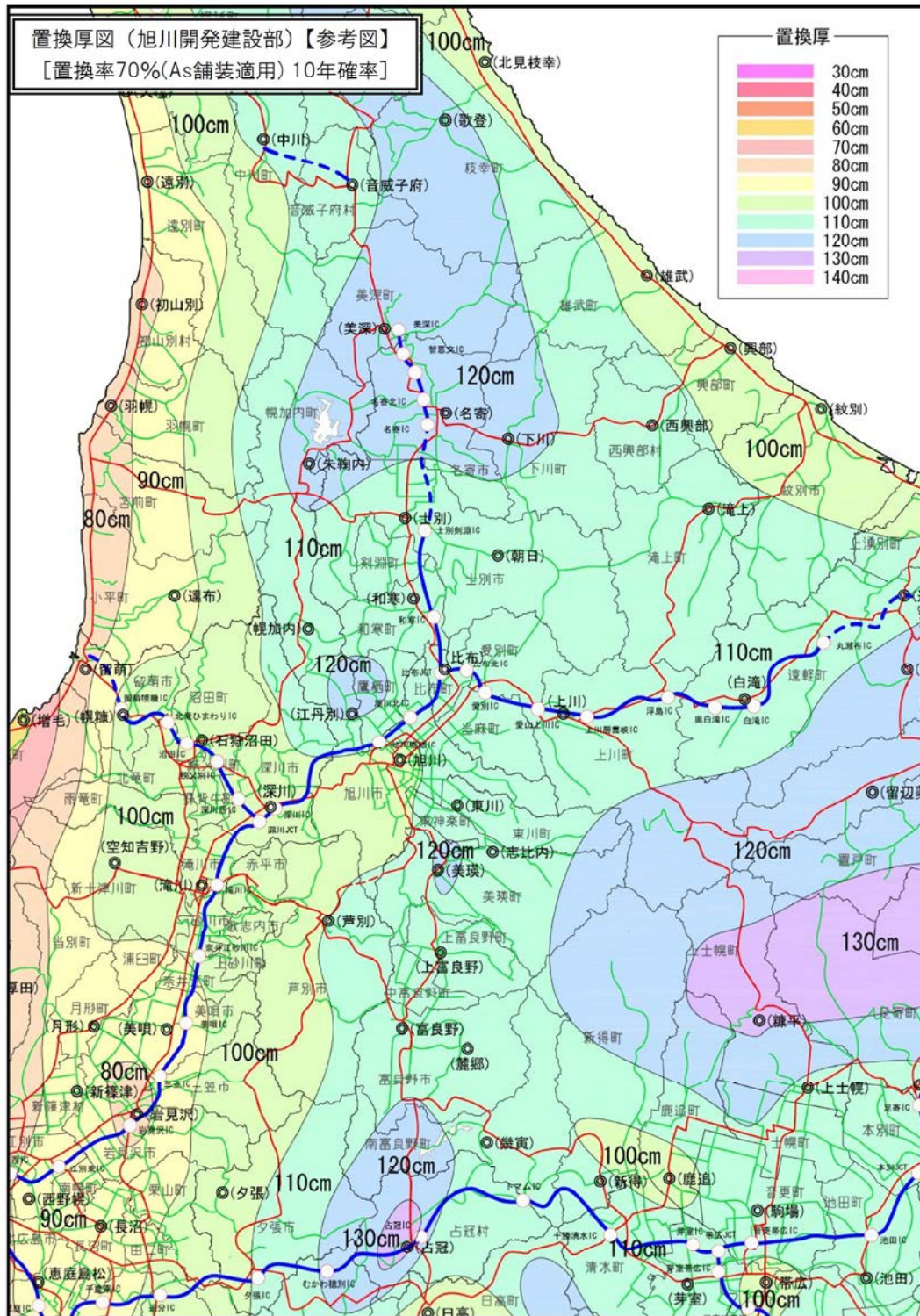


図4.1.7 置換率図 (旭川開発建設部) 【参考図】
 [置換率70%(As舗装適用) 10年確率]

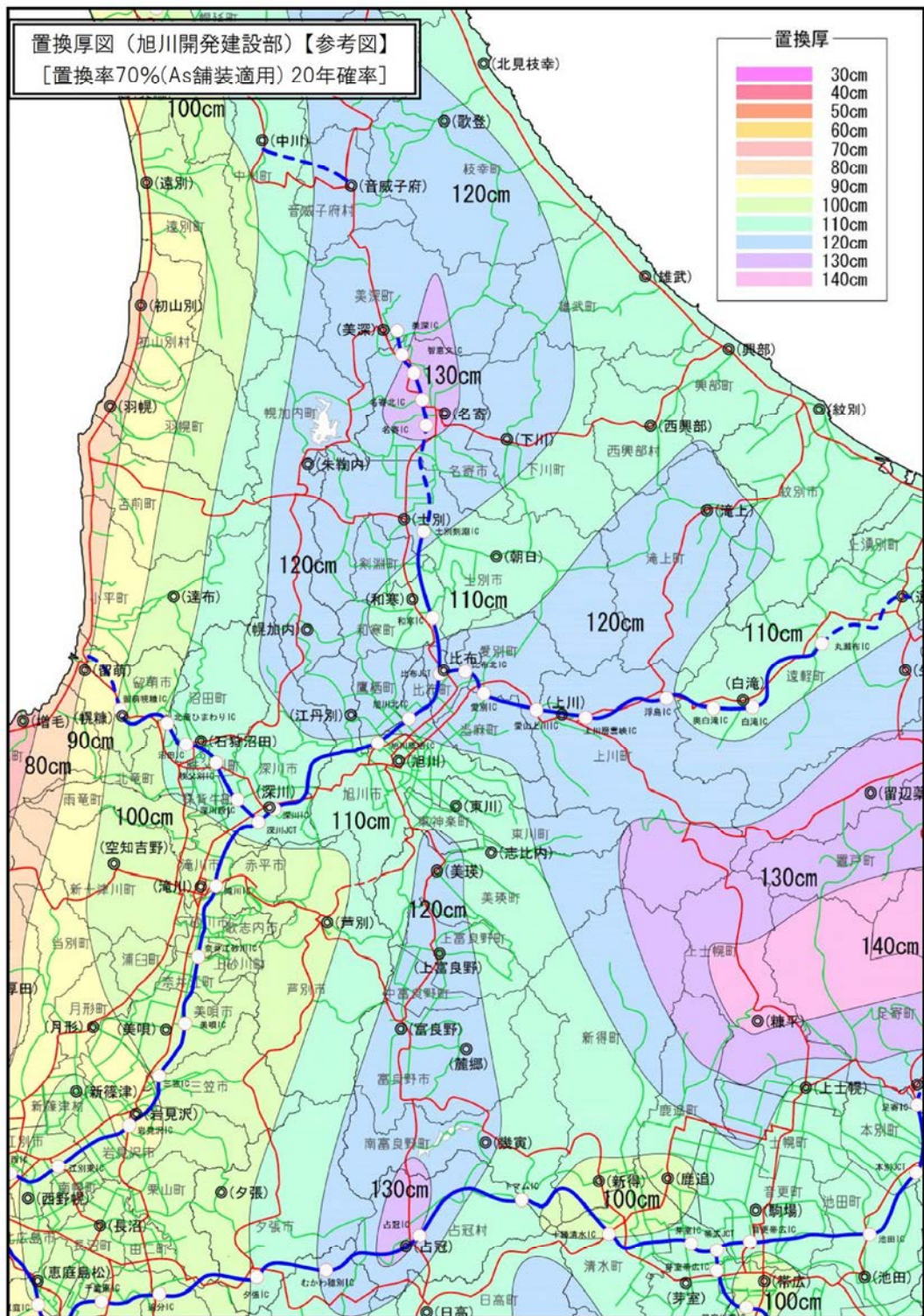


図4.1.8 置換率図(旭川開発建設部)【参考図】
 [置換率70%(As舗装適用) 20年確率]

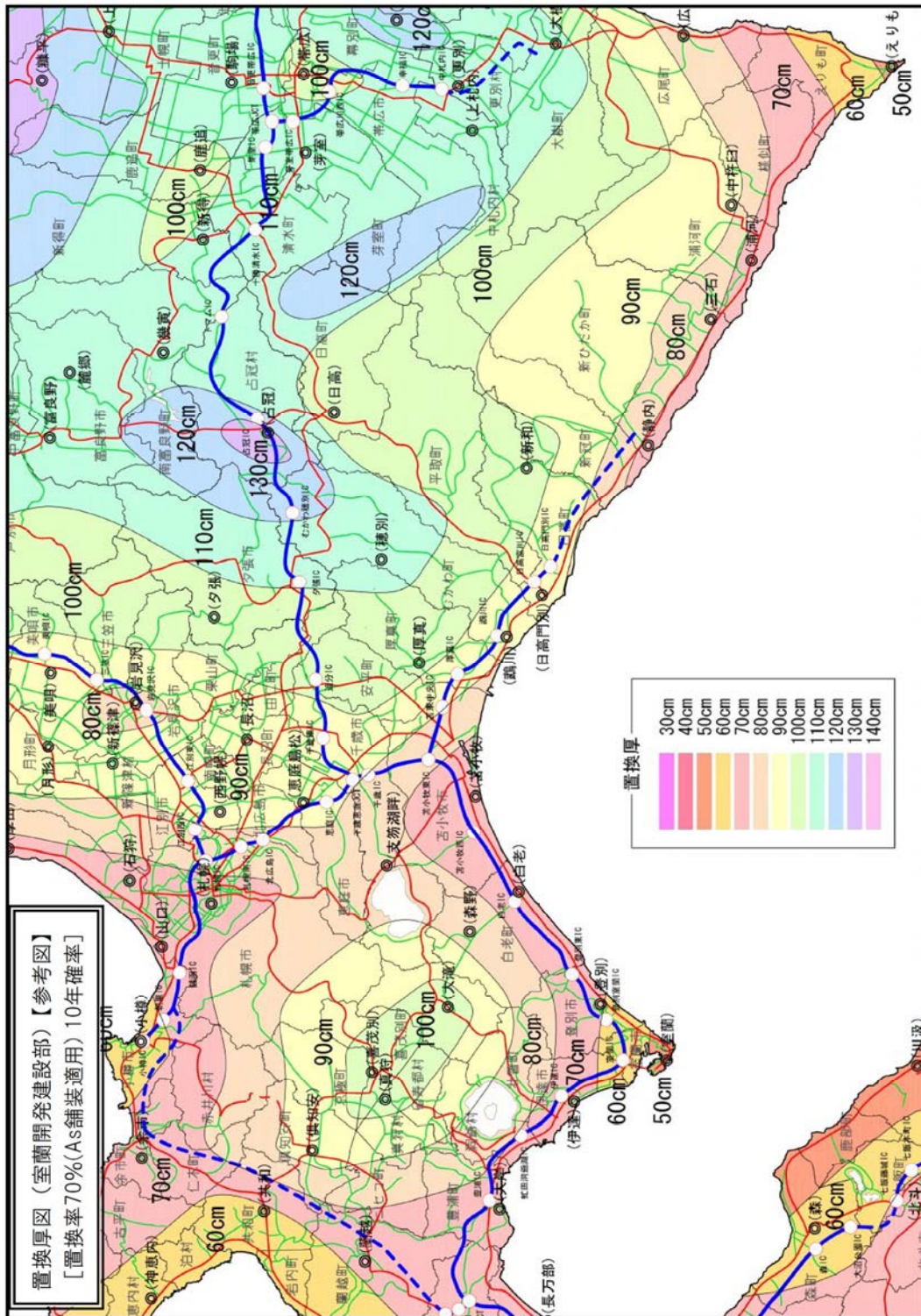


図4.1.9 置換率図 (室蘭開発建設部) 【参考図】
 [置換率70%(As舗装適用) 10年確率]

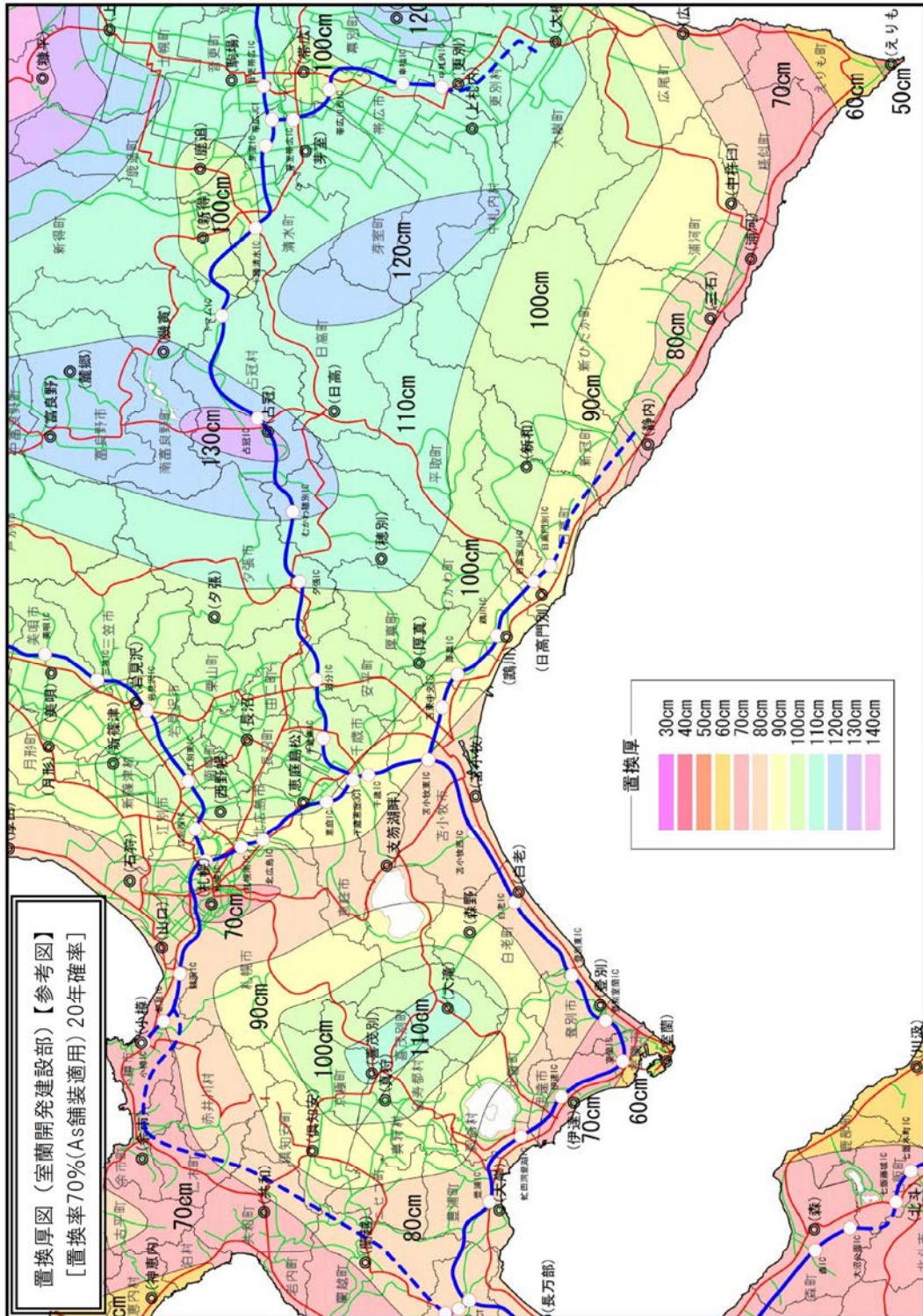


図4.1.10 置換率図(室蘭開発建設部)【参考図】
 [置換率70%(As舗装適用) 20年確率]

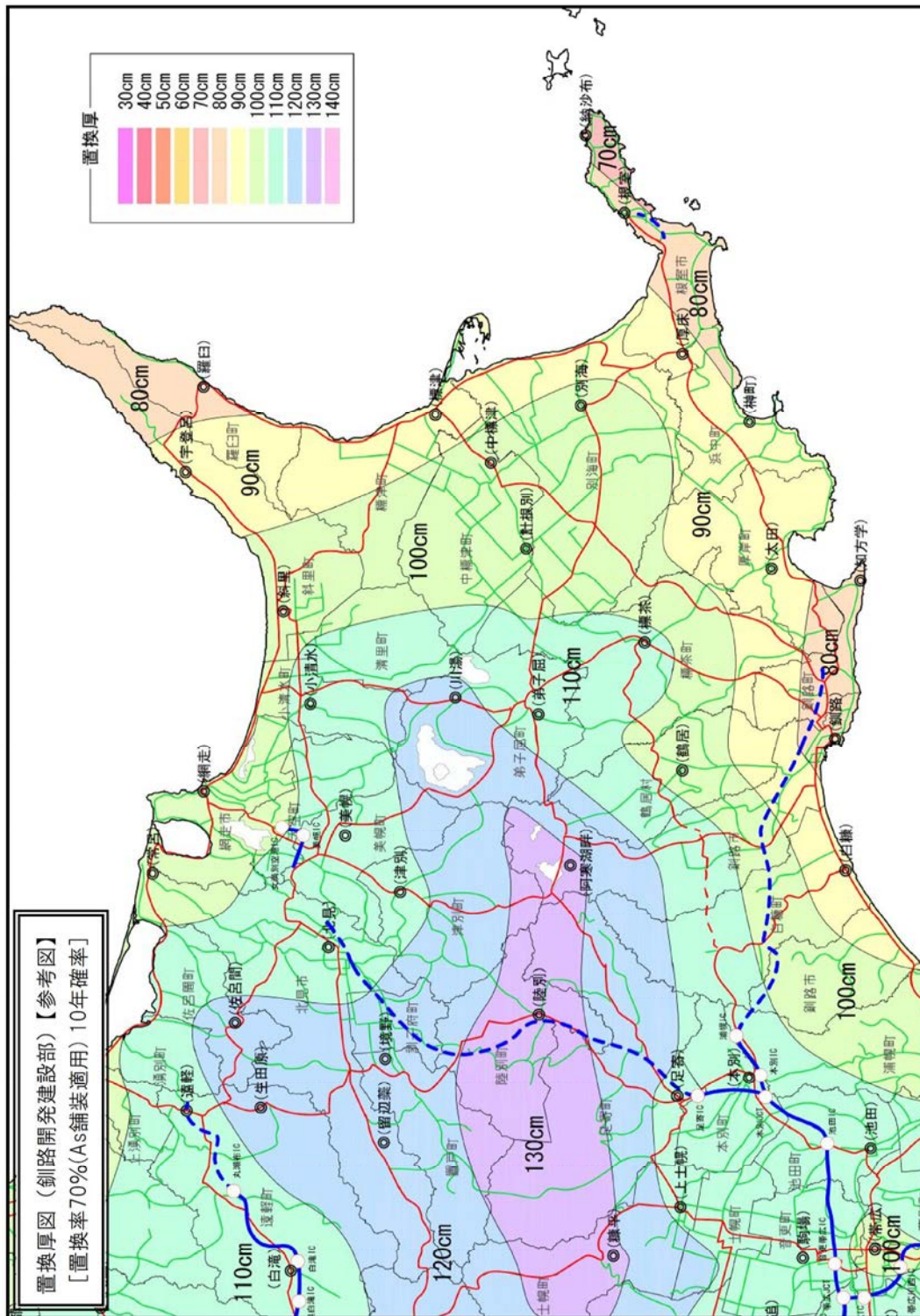


図4.1.11 置換率図（釧路開発建設部）【参考図】
 [置換率70%(As舗装適用) 10年確率]

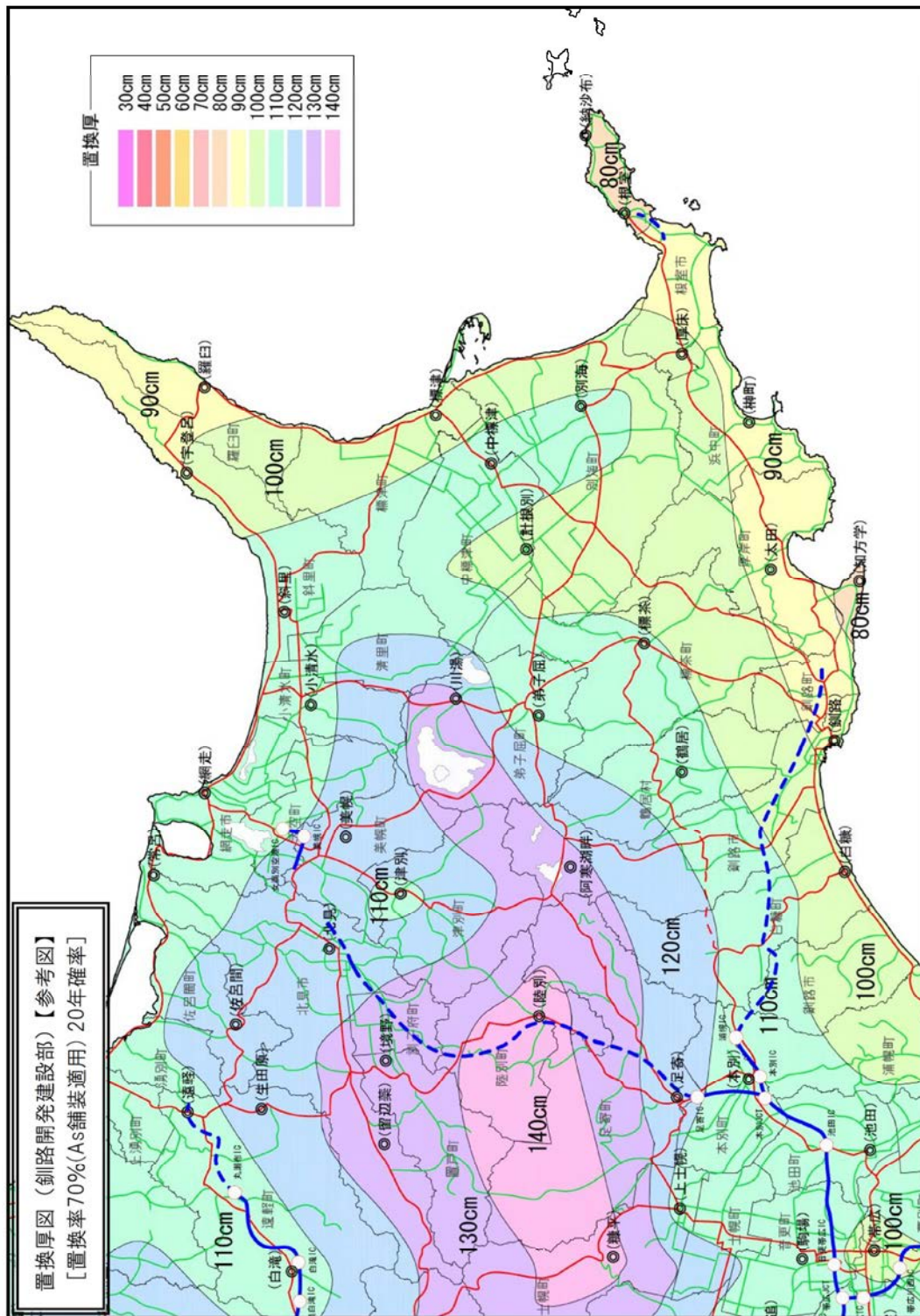


図4.1.12 置換率図（釧路開発建設部）【参考図】
 [置換率70%(As舗装適用) 20年確率]

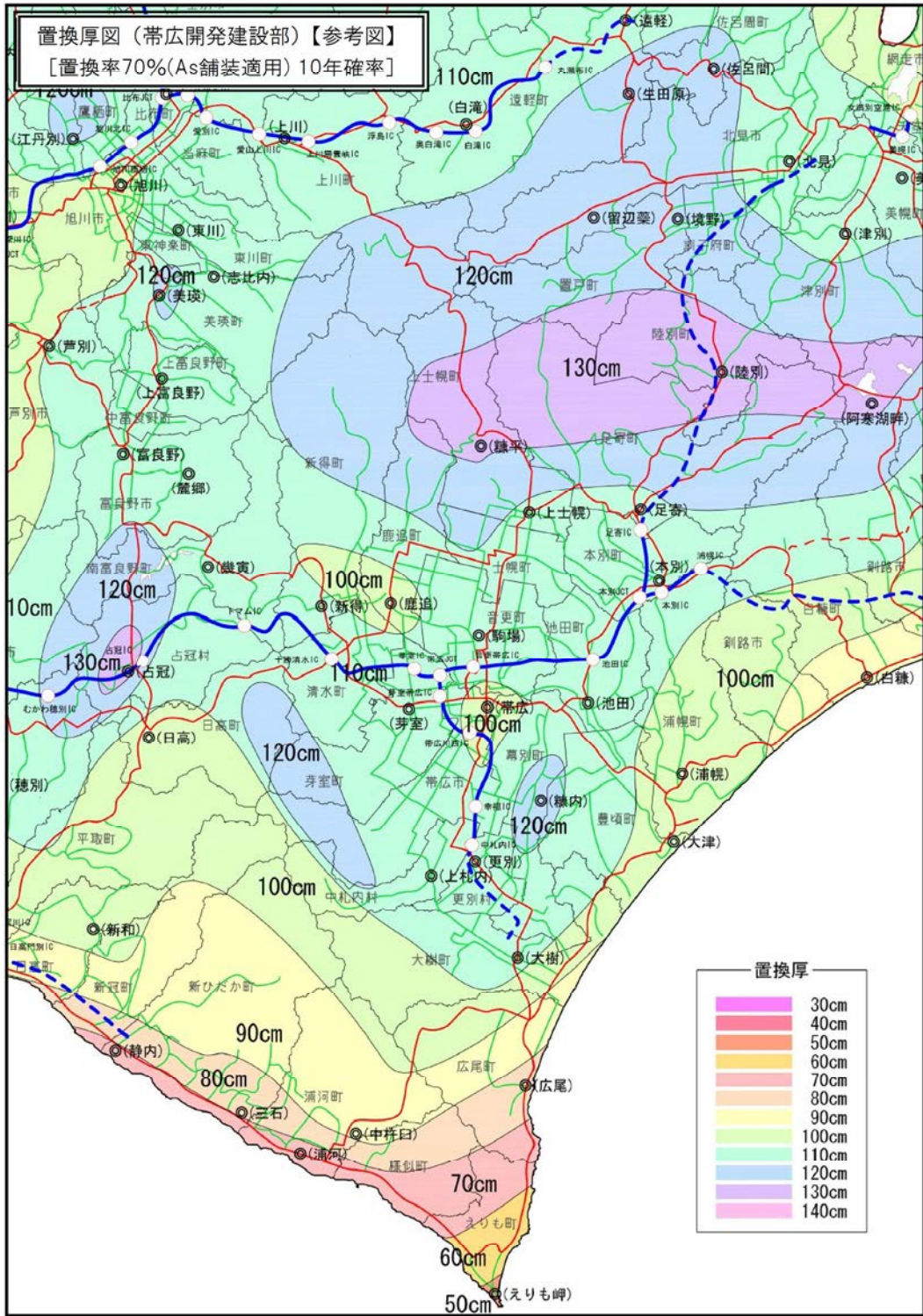


図4.1.13 置換率図（帯広開発建設部）【参考図】
 [置換率70%(As舗装適用) 10年確率]

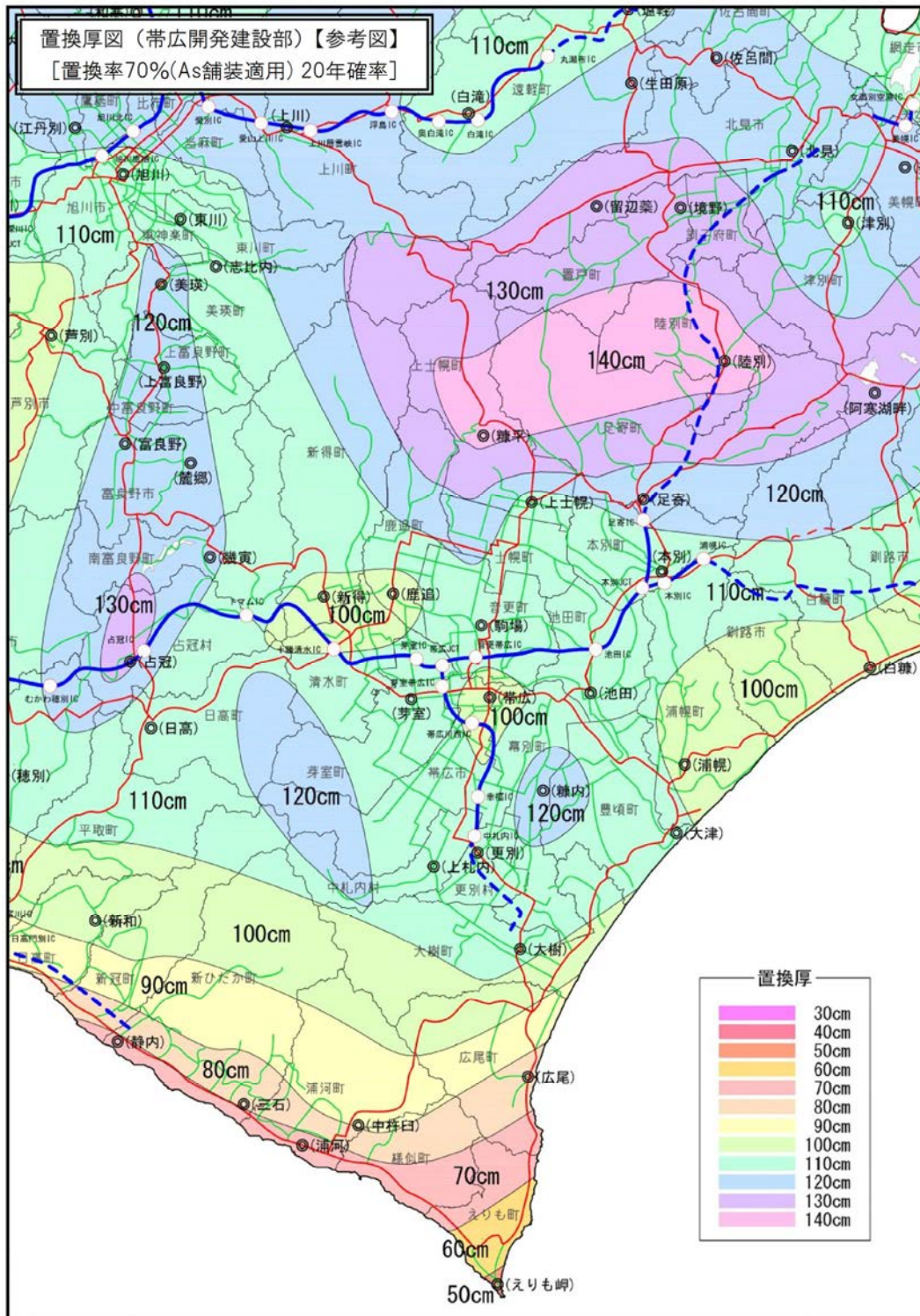


図4.1.14 置換率図（帯広開発建設部）【参考図】
 [置換率70%(As舗装適用) 20年確率]

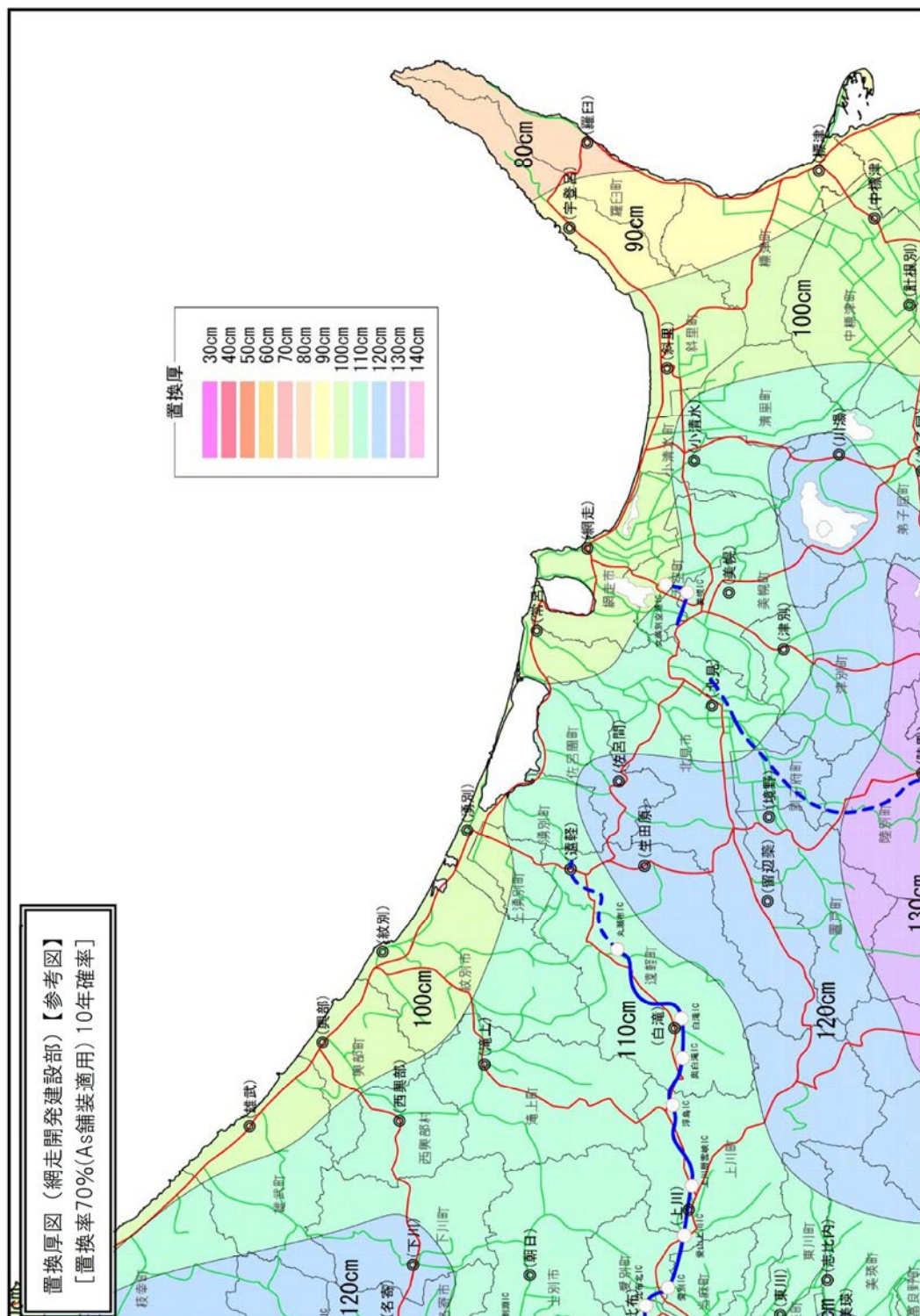


図4.1.15 置換率図（網走開発建設部）【参考図】
 [置換率70%(As舗装適用) 10年確率]