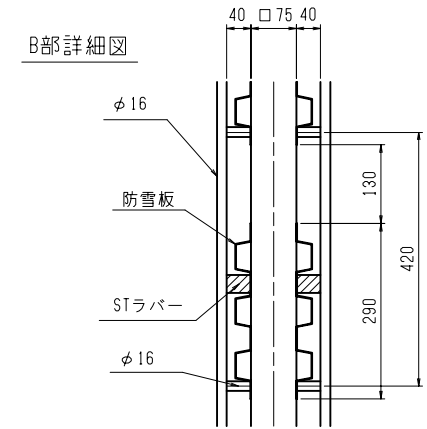
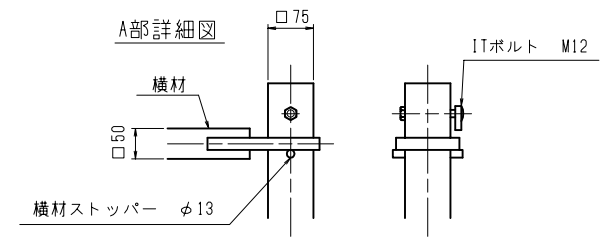
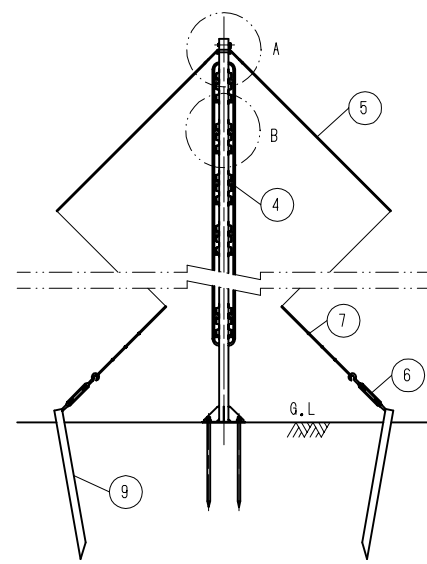
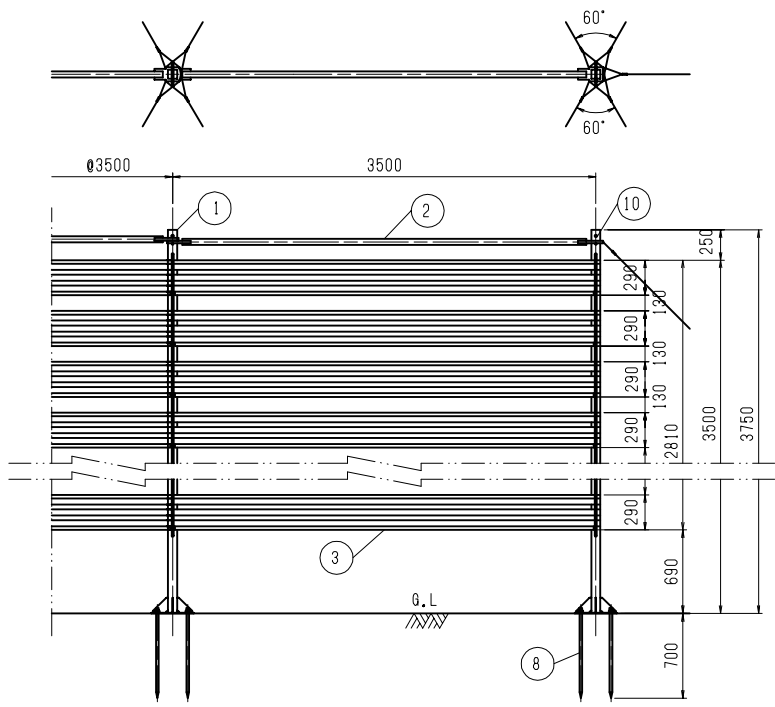


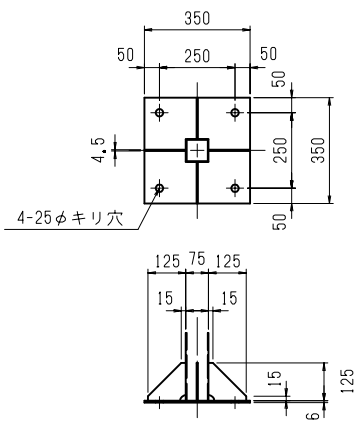
7. 防 雪 柵

共通	図面記号	雪 - 防雪柵	H20
	名称	防雪柵(吹溜式)H=3.5m, W=3.5m(風速30m)	

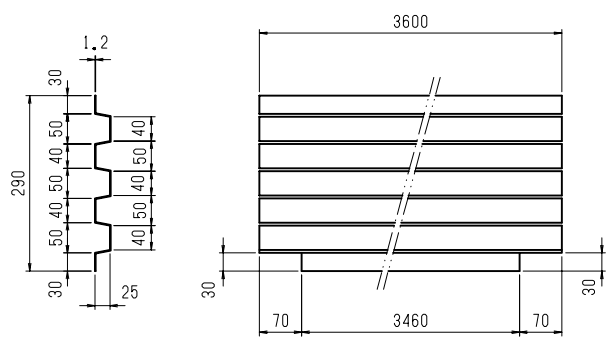
単位 : m m



ベースプレート詳細図



防雪板詳細図



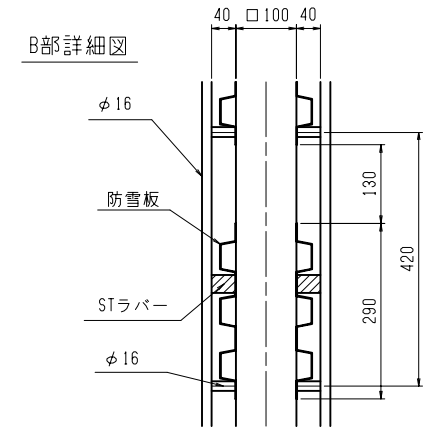
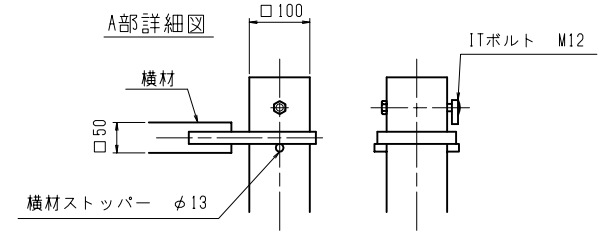
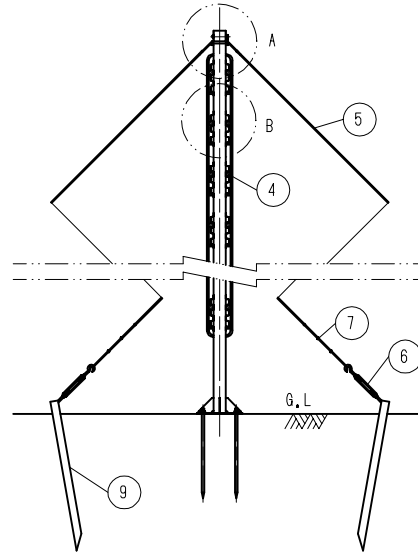
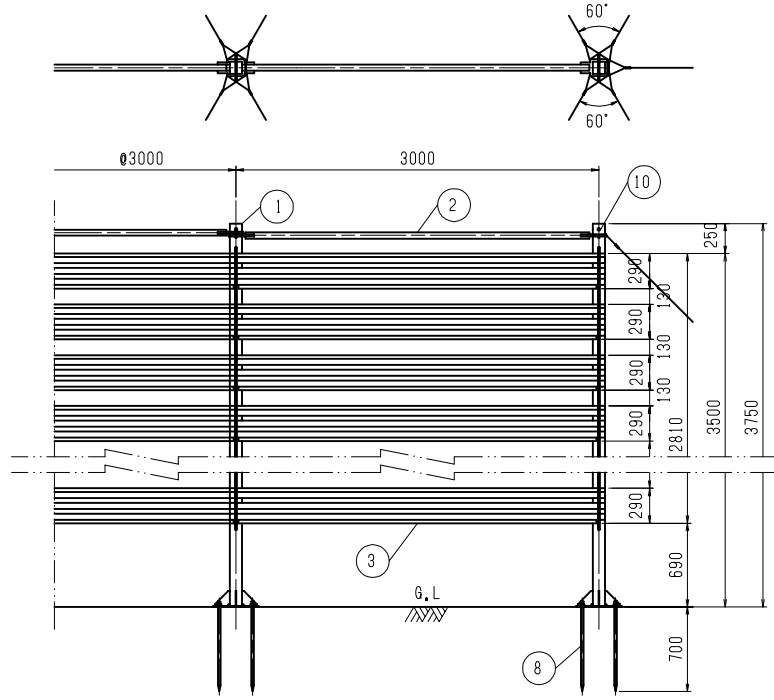
部材図

品番	名称	寸法 (mm)	単量(kg)	数量	質量(kg)	材質	摘要
①	支柱	□75×75×2.3-3744	-	1	40.21	STKR400	○
②	横材	□50×50×2.3-3360	-	1	12.02	"	
③	防雪板	1.2×25×290-3600	13.57	7	94.99	SGC400	Z27
④	STラバー	30t	0.16	14	2.24	-	
⑤	控ロープ	φ8(6×24)G/0-5500	1.17	4	4.68	-	○
⑥	ターンバックル	W5/8"	1.10	4	4.40	-	○
⑦	ワイヤークリップ	φ8用	0.08	16	1.28	-	○
⑧	アンカーピン	φ22-745	2.29	4	9.16	SP235, SS400相当材	○
⑨	アンカー	L65×65×6-1250	7.40	4	29.60	SS400	○
⑩	取付ボルト	M12×105 I・Tボルト	-	1	0.10	-	○
1スパン当り質量			198.68kg	1m当り質量		56.77kg	
○印=送り止め1ヶ所当り質量 99.42kg							

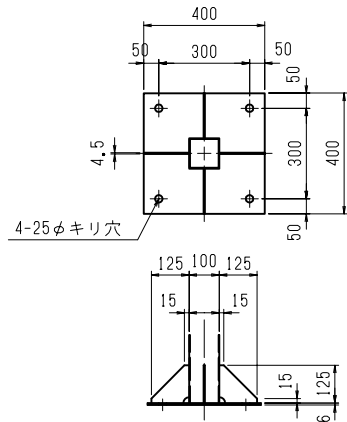
* 特記のない部品の表面処理は、JIS H 8641 (溶融亜鉛メッキ) による。
また、防雪板はJIS G 3302 (溶融亜鉛メッキ鋼板及び鋼帯) による。

共通	図面記号	雪 - 防雪柵	H20
	名称	防雪柵(吹溜式)H=3.5m, W=3.0m(風速40m)	

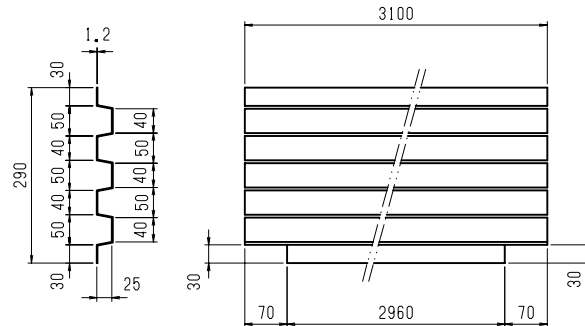
単位: mm



ベースプレート詳細図



防雪板詳細図



部材図

1スパン当り 吹溜柵 H=3500, W=3000

品番	名称	寸法 (mm)	単量(kg)	数量	質量(kg)	材質	摘要
①	支柱	□100×100×2.3-3744	-	1	49.24	STKR400	○
②	横材	□50×50×2.3-2820	-	1	10.40	"	
③	防雪板	1.2×25×290-3100	11.69	7	81.83	SGC400	Z27
④	STラバー	30t	0.16	14	2.24	-	
⑤	控ロープ	φ8(6×24)G/O-5500	1.17	4	4.68	-	○
⑥	ターンバックル	W5/8"	1.10	4	4.40	-	○
⑦	ワイヤークリップ	φ8用	0.08	16	1.28	-	○
⑧	アンカーピン	φ22-745	2.29	4	9.16	SR235, SS400相当材	○
⑨	アンカー	L65×65×6-1250	7.40	4	29.60	SS400	○
⑩	取付ボルト	M12×130 I・Tボルト	-	1	0.10	-	○

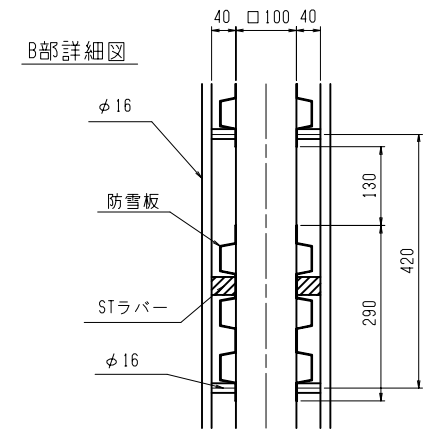
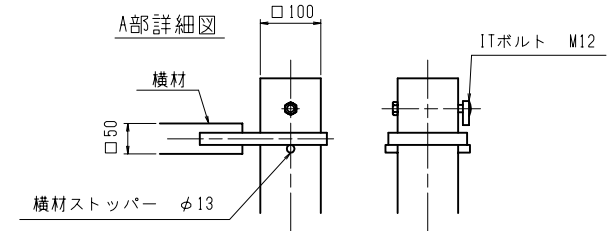
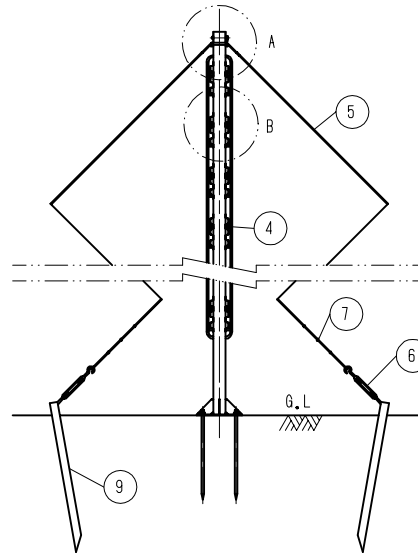
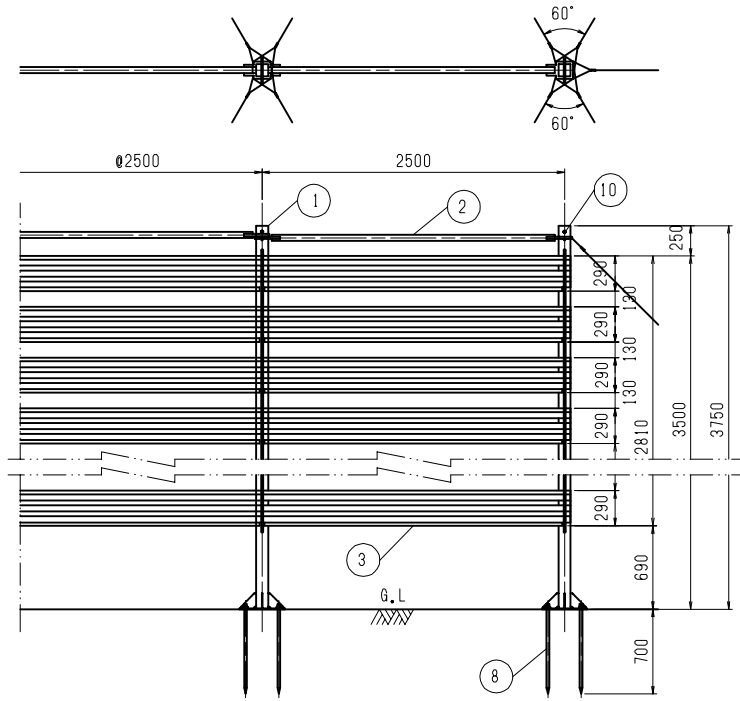
1スパン当り質量 192.93kg 1m当り質量 64.31kg

○印=送り止め1ヶ所当り質量 108.45kg

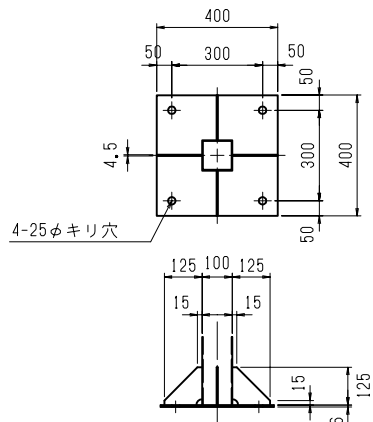
* 特記のない部品の表面処理は、JIS H 8641 (溶融亜鉛めっき) による。
また、防雪板はJIS G 3302 (溶融亜鉛メッキ鋼板及び鋼帯) による。

共通	図面記号	雪 - 防雪柵	H20
	名称	防雪柵(吹溜式)H=3.5m, W=2.5m(風速50m)	

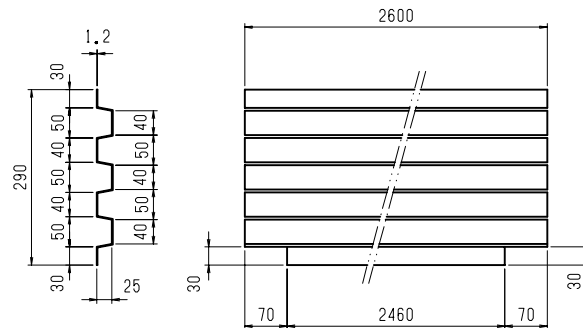
単位: mm



ベースプレート 詳細図



防雪板 詳細図



部材図

1スパン当り 吹溜柵 H=3500, W=2500

品番	名称	寸法 (mm)	単量(kg)	数量	質量(kg)	材質	摘要
①	支柱	□100×100×2.3-3744	-	1	49.24	STKR400	○
②	横材	□50×50×2.3-2320	-	1	8.74	"	
③	防雪板	1.2×25×290-2600	9.80	7	68.60	SGC400	Z27
④	STラバー	30t	0.16	14	2.24	-	
⑤	控ロープ	φ8(6×24)G/O-5500	1.17	4	4.68	-	○
⑥	ターンバックル	W5/8"	1.10	4	4.40	-	○
⑦	ワイヤークリップ	φ8用	0.08	16	1.28	-	○
⑧	アンカーピン	φ22-745	2.29	4	9.16	SR235, SS400相当材	○
⑨	アンカー	L65×65×6-1250	7.40	4	29.60	SS400	○
⑩	取付ボルト	M12×130 I・Tボルト	-	1	0.10	-	○

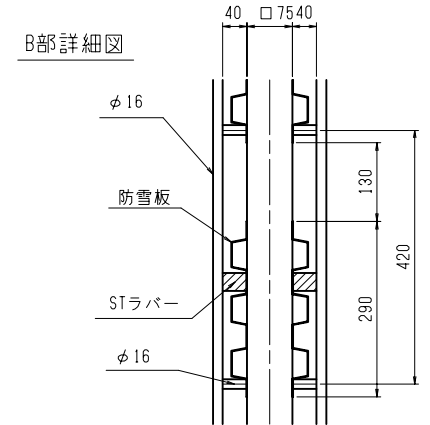
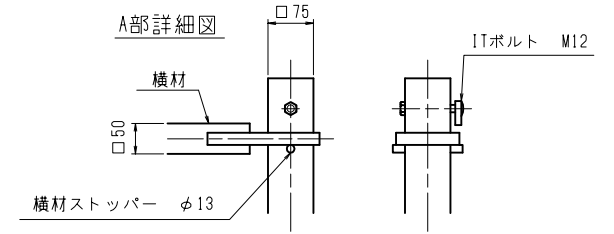
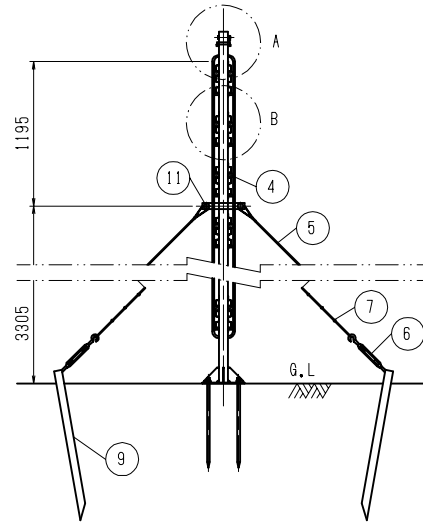
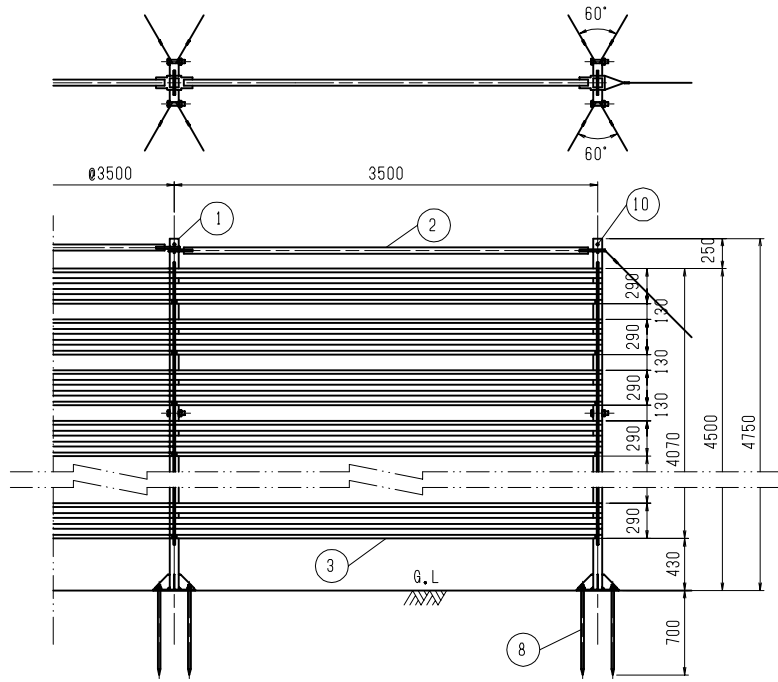
1スパン当り質量 178.04kg 1m当り質量 71.22kg

○印=送り止め1ヶ所当り質量 108.45kg

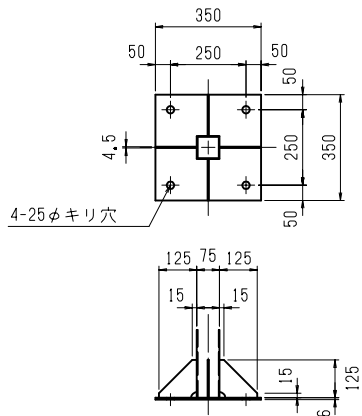
* 特記のない部品の表面処理は、JIS H 8641 (溶融亜鉛メッキ) による。
また、防雪板はJIS G 3302 (溶融亜鉛メッキ鋼板及び鋼帯) による。

共通	図面記号	雪 - 防雪柵	H20
	名称	防雪柵(吹溜式)H=4.5m, W=3.5m(風速30m)	

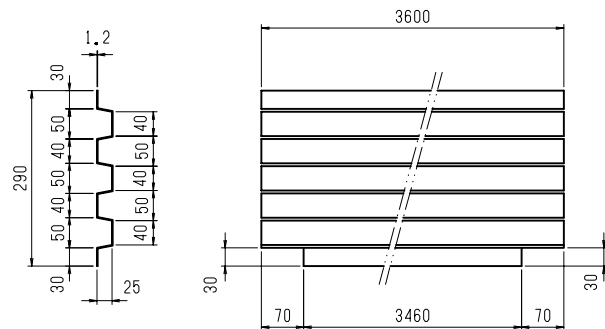
単位: mm



ベースプレート詳細図



防雪板詳細図



部材図

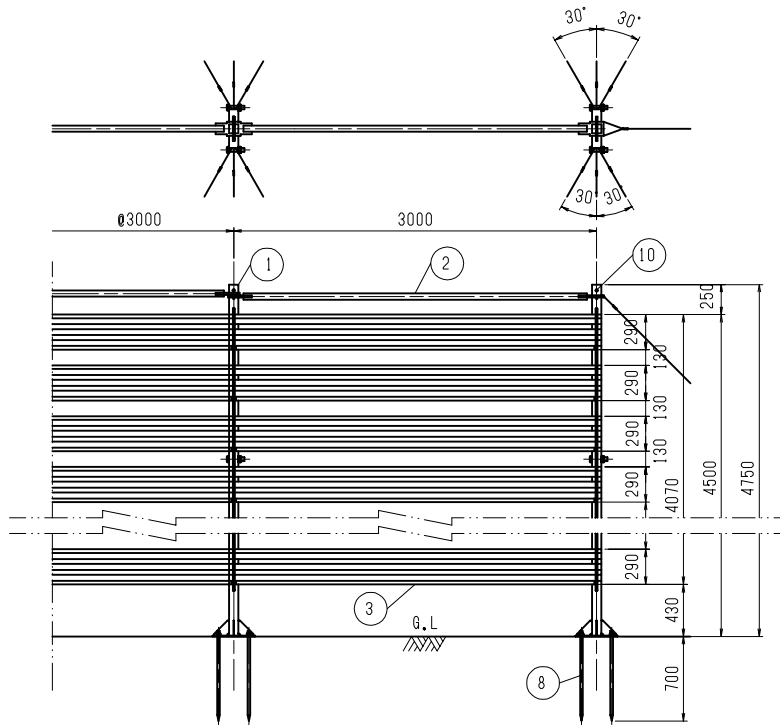
1スパン当り 吹溜柵 H=4500, W=3500

品番	名称	寸法 (mm)	単量(kg)	数量	質量(kg)	材質	摘要
①	支柱	□75×75×2,3-4744	-	1	50,05	STKR400	○
②	横材	□50×50×2,3-3360	-	1	12,02	"	
③	防雪板	1.2×25×290-3600	13,57	10	135,70	S6C400	Z27
④	\$ Tラバー	30t	0,16	20	3,20	-	
⑤	控ロープ	φ6(6×24)G-0-5500(7000)	1,17	4	4,68	-	○
⑥	ターンバックル	W5/8"	1,10	4	4,40	-	○
⑦	ワイヤークリップ	φ8用	0,08	16	1,28	-	○
⑧	アンカーピン	φ22-745	2,29	4	9,16	SR235, SS400相当材	○
⑨	アンカー	L65×65×6-1250	7,40	4	29,60	SS400	○
⑩	取付ボルト	M12×105 I・Tボルト	-	1	0,10	-	○
⑪	"	M30×150 B, N, W	1,26	2	2,52	-	○
1スパン当り質量			252,71kg	1m当り質量		72,20kg	
			○印=送り止め1ヶ所当り質量 112,09kg				

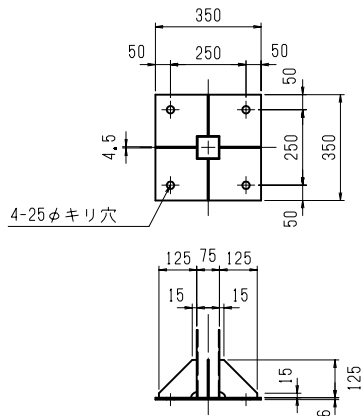
* 特記のない部品の表面処理は、JIS H 8641 (溶融亜鉛メッキ) による。
また、防雪板はJIS G 3302 (溶融亜鉛メッキ鋼板及び鋼帯) による。

共通	図面記号	雪 - 防雪柵	H20
	名称	防雪柵(吹溜式)H=4.5m, W=3.0m(風速40m)	

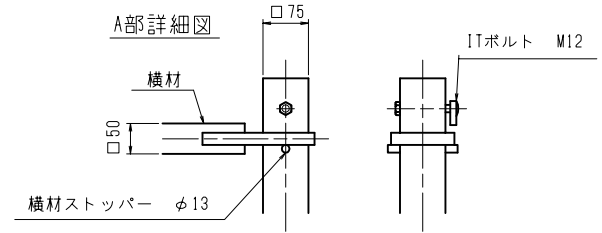
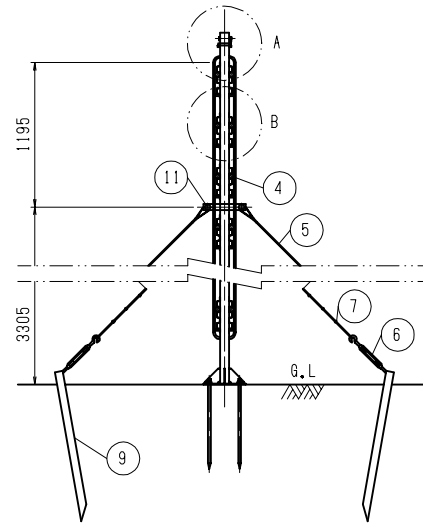
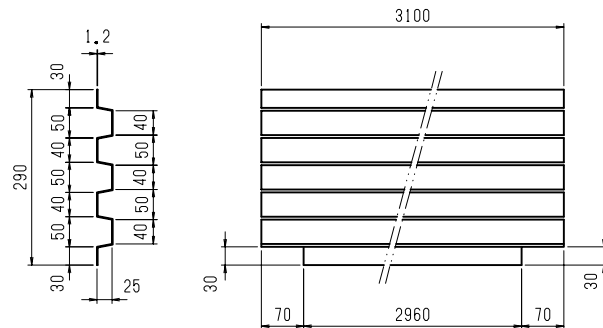
単位: mm



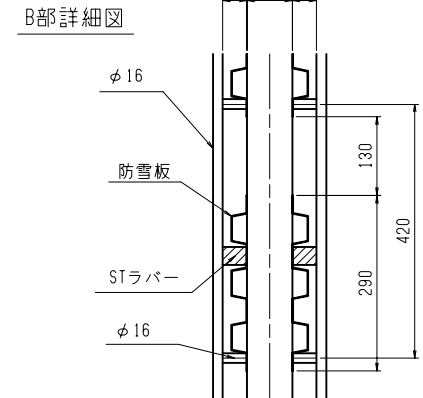
ベースプレート 詳細図



防雪板 詳細図



A部 詳細図



B部 詳細図

部材図

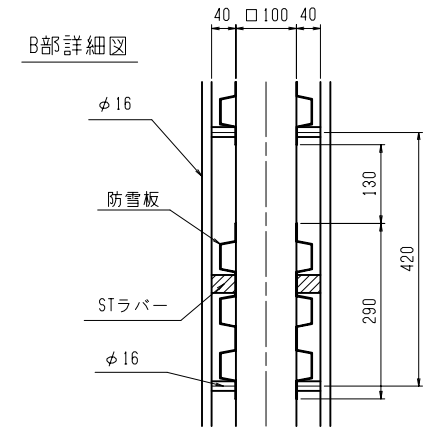
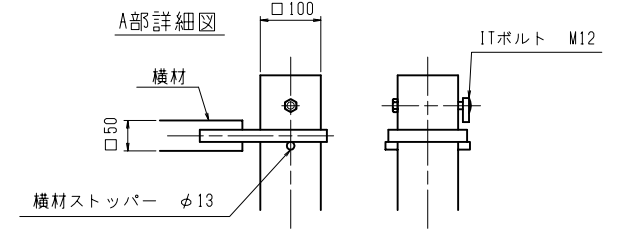
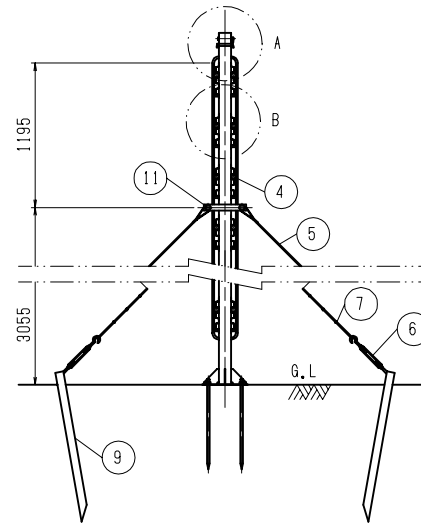
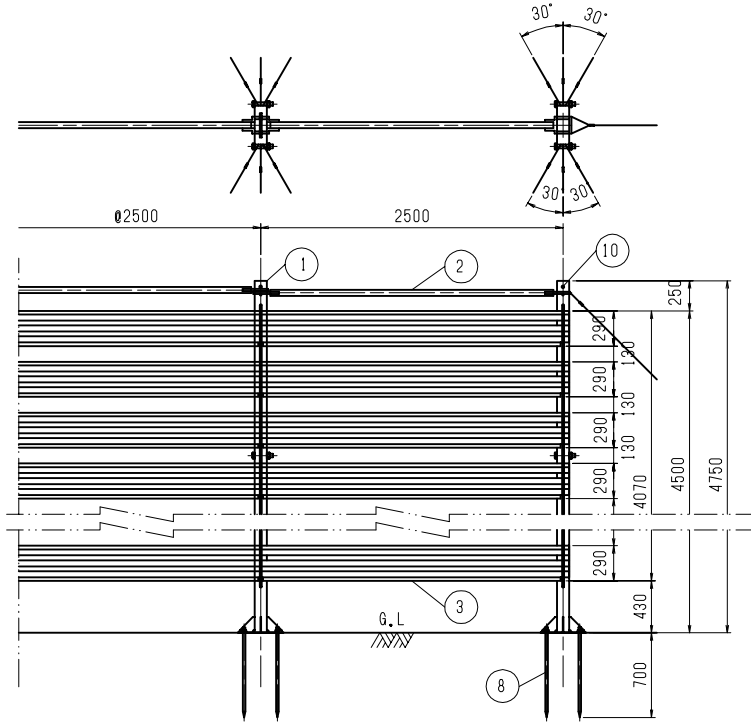
1スパン当り 吹溜柵 H=4500, W=3000

品番	名称	寸法 (mm)	単量 (kg)	数量	質量 (kg)	材質	摘要
①	支柱	□75×75×2.3-4744	-	1	50.05	STKR400	○
②	横材	□50×50×2.3-2860	-	1	10.35	"	
③	防雪板	1.2×25×290-3100	11.69	10	116.90	S6C400	Z27
④	\$Tラバー	30t	0.16	20	3.20	-	
⑤	控ロープ	φ6(6×24)G-0-5500(7000)	1.17	6	7.02	-	○
⑥	ターンバックル	W5/8"	1.10	6	6.60	-	○
⑦	ワイヤークリップ	φ8用	0.08	24	1.92	-	○
⑧	アンカーピン	φ22-745	2.29	4	9.16	SR235, SS400相当材	○
⑨	アンカー	L65×65×6-1250	7.40	6	44.40	SS400	○
⑩	取付ボルト	M12×105 I・Tボルト	-	1	0.10	-	○
⑪	"	M30×150 B, N, W	1.26	2	2.52	-	○
1スパン当り質量			252.22kg	1m当り質量		84.07kg	
			○印=送り止め1ヶ所当り質量 132.07kg				

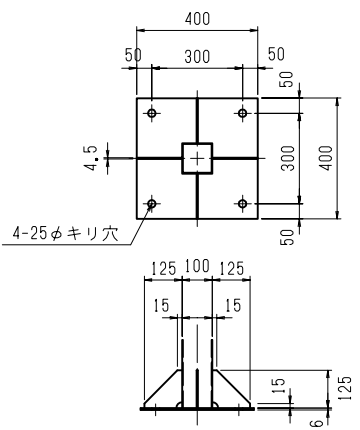
* 特記のない部品の表面処理は、JIS H 8641 (溶融亜鉛メッキ) による。
また、防雪板はJIS G 3302 (溶融亜鉛メッキ鋼板及び鋼帯) による。

共通	図面記号	雪 - 防雪柵	H20
	名称	防雪柵(吹溜式)H=4.5m, W=2.5m(風速50m)	

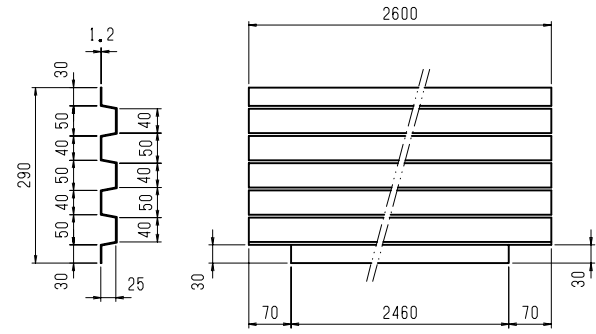
単位: mm



ベースプレート 詳細図



防雪板 詳細図



部材図

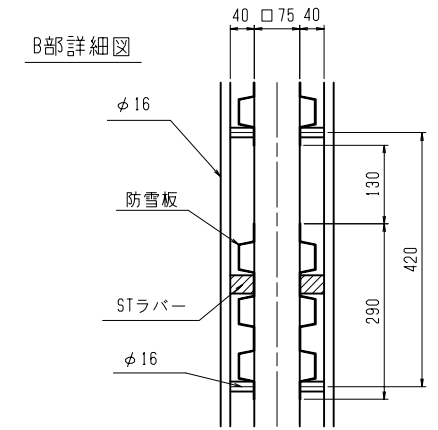
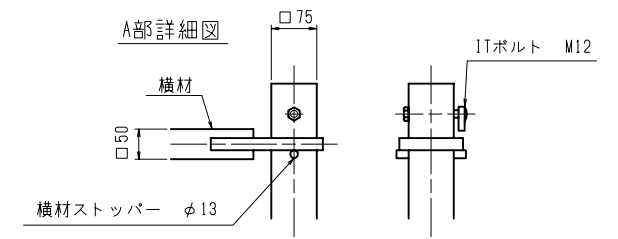
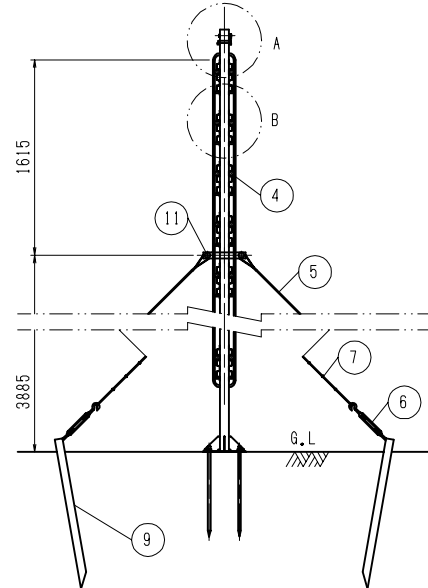
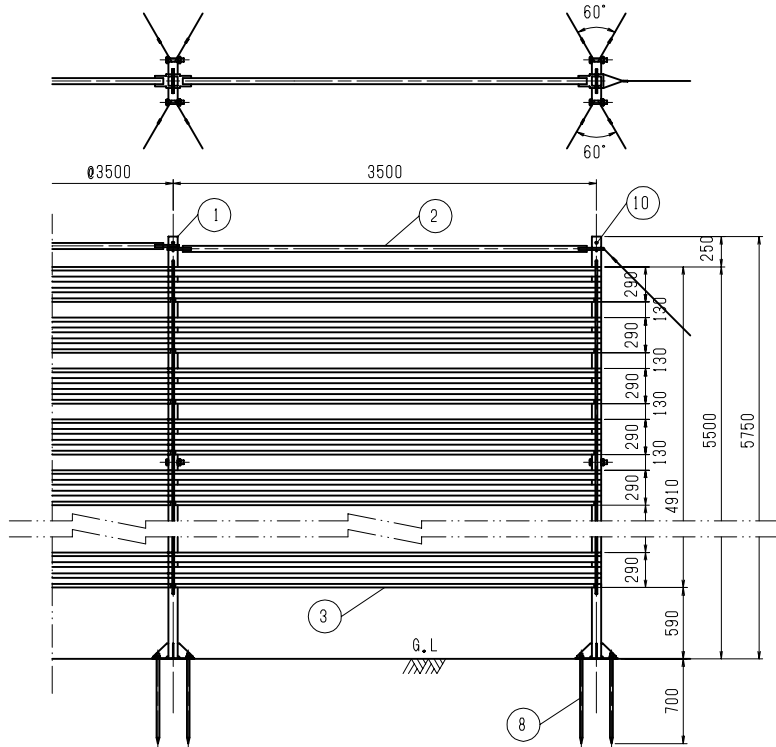
1スパン当り 吹溜柵 H=4500, W=2500

品番	名称	寸法 (mm)	単量(kg)	数量	質量(kg)	材質	摘要
①	支柱	□100×100×2.3-4744	-	1	61.01	STKR400	○
②	横材	□50×50×2.3-2320	-	1	8.74	"	
③	防雪板	1.2×25×290-2600	9.80	10	98.00	S6C400	Z27
④	\$Tラバー	30t	0.16	20	3.20	-	
⑤	控ロープ	φ8(6×24)G-0-5500(7000)	1.17	6	7.02	-	○
⑥	ターンバックル	W5/8"	1.10	6	6.60	-	○
⑦	ワイヤークリップ	φ8用	0.08	24	1.92	-	○
⑧	アンカーピン	φ22-745	2.29	4	9.16	SR235, SS400相当材	○
⑨	アンカー	L65×65×6-1250	7.40	6	44.40	SS400	○
⑩	取付ボルト	M12×130 I・Tボルト	-	1	0.10	-	○
⑪	"	W30×170 B, N, W.	1.37	2	2.74	-	○
1スパン当り質量			242.89kg	1m当り質量		97.16kg	
					○印=送り止め1ヶ所当り質量		143.25kg

* 特記のない部品の表面処理は、JIS H 8641 (溶融亜鉛メッキ) による。
また、防雪板はJIS G 3302 (溶融亜鉛メッキ鋼板及び鋼帯) による。

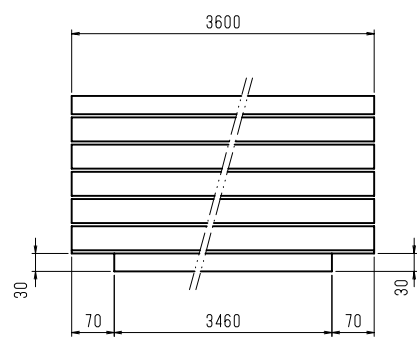
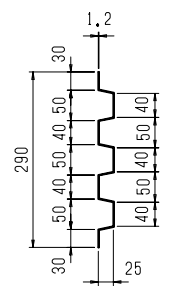
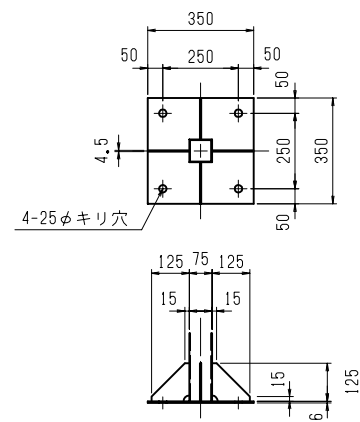
共通	図面記号	雪 - 防雪柵	H20
	名称	防雪柵(吹溜式)H=5.5m, W=3.5m(風速30m)	

単位 : m m



ベースプレート詳細図

防雪板詳細図



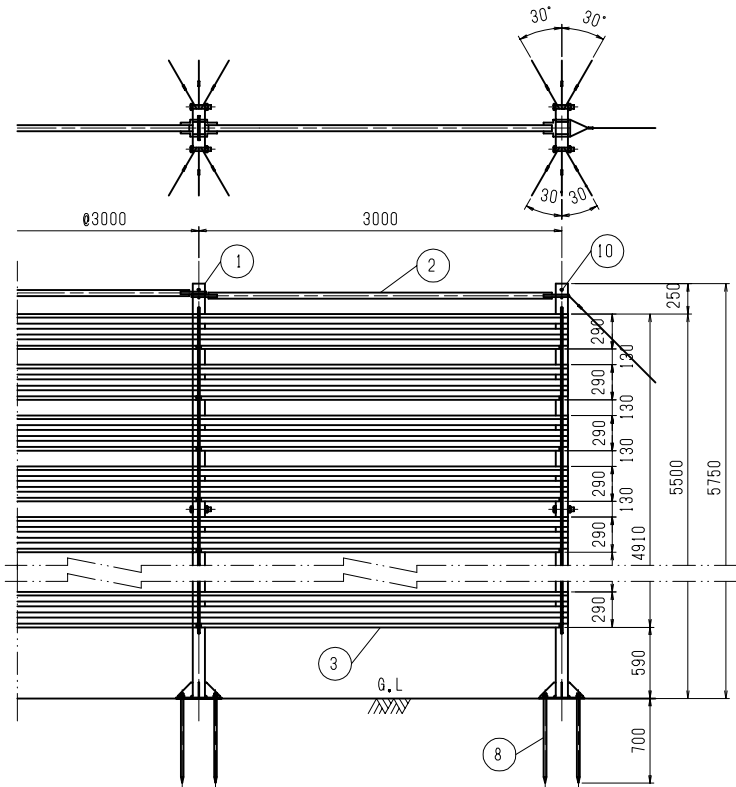
部材図 1スパン当り 吹溜柵 H=5500, W=3500

品番	名称	寸法 (mm)	単量 (kg)	数量	質量 (kg)	材質	摘要
①	支柱	□75×75×2.3-5744	-	1	58.32	STKR400	○
②	横材	□50×50×2.3-3360	-	1	12.02	"	
③	防雪板	1.2×25×290-3600	13.57	12	162.84	SGC400	Z27
④	STラバー	30t	0.16	24	3.84	-	
⑤	控ロープ	φ8(6×24)6/0-6000(8500)	1.27	4	5.08	-	○
⑥	ターンバックル	W5/8"	1.10	4	4.40	-	○
⑦	ワイヤークリップ	φ8用	0.08	16	1.28	-	○
⑧	アンカーピン	φ22-745	2.29	4	9.16	SR235, SS400相当材	○
⑨	アンカー	L65×65×6-1250	7.40	4	29.60	SS400	○
⑩	取付ボルト	M12×105 I-Tボルト	-	1	0.10	-	○
⑪	"	M30×150 B. N. W.	1.26	2	2.52	-	○
1スパン当り質量			289.16kg	1m当り質量		82.62kg	
					○印=送り止め1ヶ所当り質量		121.08kg

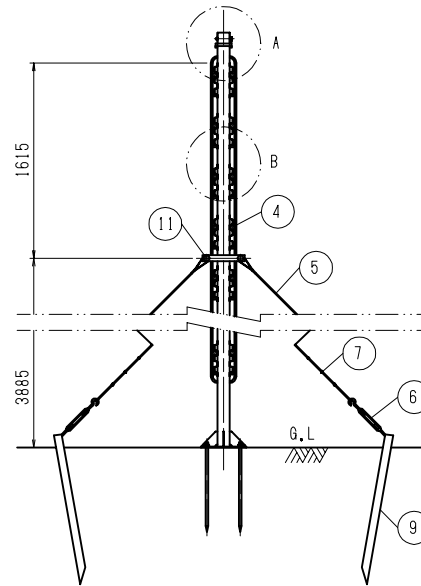
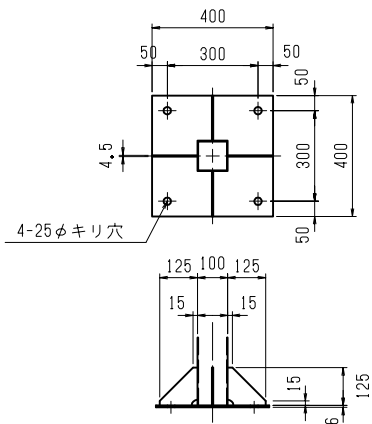
* 特記のない部品の表面処理は、JIS H 8641 (溶融亜鉛メッキ) による。
また、防雪板はJIS G 3302 (溶融亜鉛メッキ鋼板及び鋼帯) による。

共通	図面記号	雪 - 防雪柵	H20
	名称	防雪柵(吹溜式)H=5.5m, W=3.0m(風速40m)	

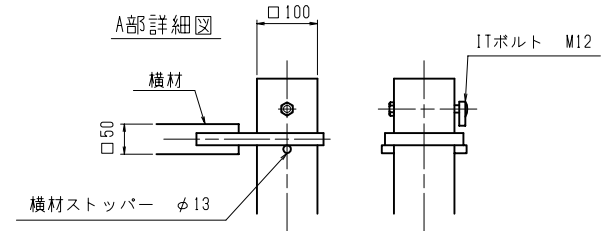
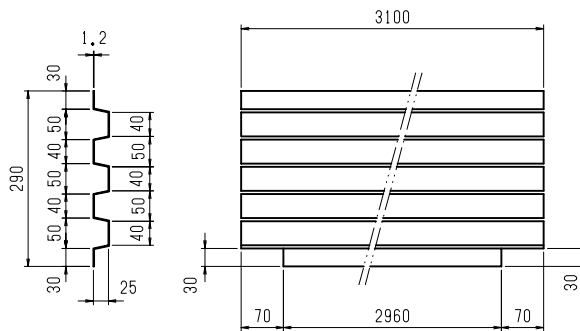
単位: mm



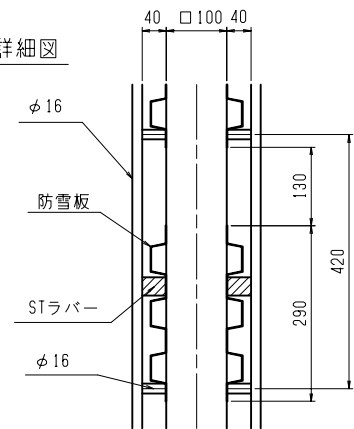
ベースプレート詳細図



防雪板詳細図



B部詳細図



部材図

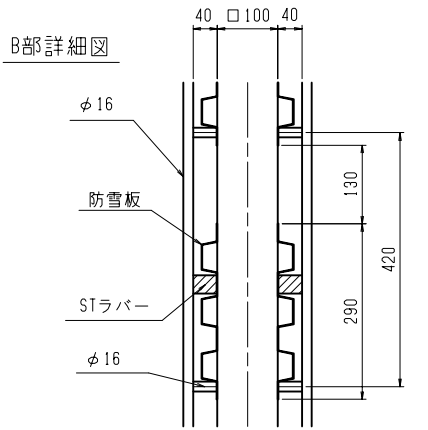
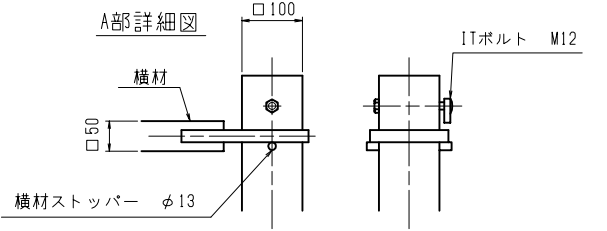
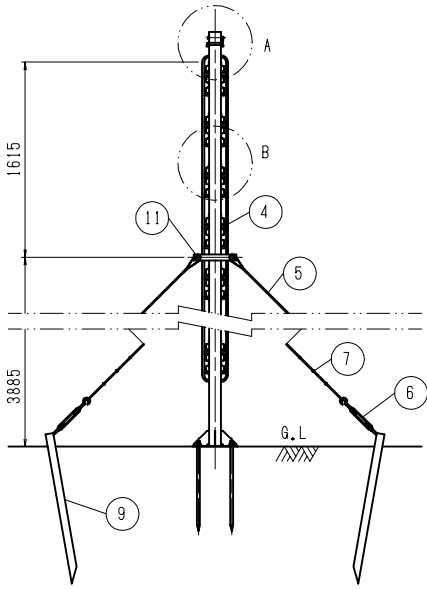
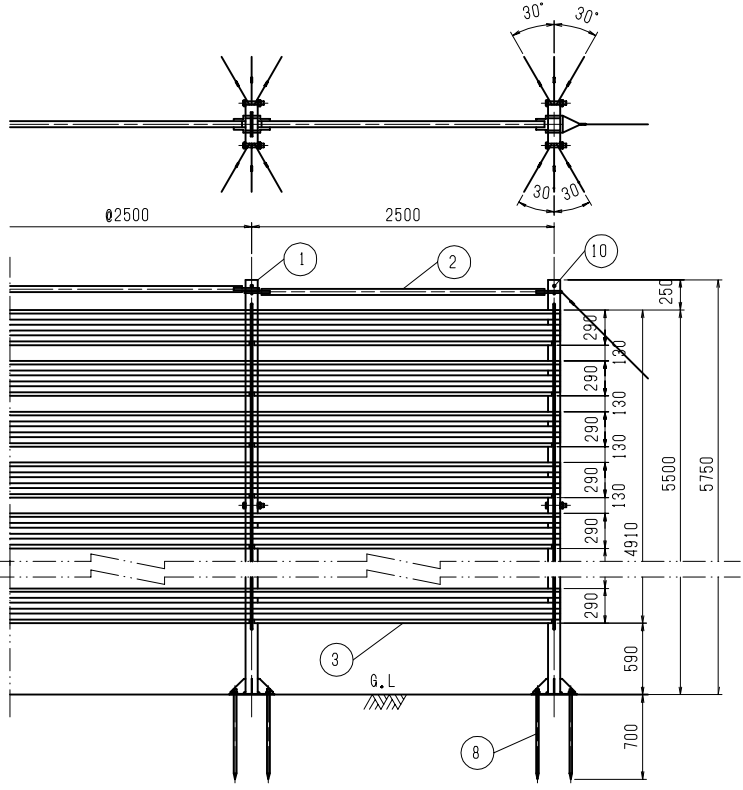
1スパン当り 吹溜柵 H=5500, W=3000

品番	名称	寸法 (mm)	単量(kg)	数量	質量(kg)	材質	摘要
①	支柱	□100×100×2.3-5744	-	1	71.19	STKR400	○
②	横材	□50×50×2.3-2820	-	1	10.40	"	
③	防雪板	1,2×25×290-3100	11.69	12	140.28	SGC400	Z27
④	STラバー	30t	0.16	24	3.84	-	
⑤	控ロープ	φ8(6×24)G/0-6000(C8500)	1.27	6	7.62	-	○
⑥	ターナバックル	W5/8"	1.10	6	6.60	-	○
⑦	ワイヤークリップ	φ8用	0.08	24	1.92	-	○
⑧	アンカーピン	φ22-745	2.29	4	9.16	SR235, SS400相当材	○
⑨	アンカー	L65×65×6-1250	7.40	6	44.40	SS400	○
⑩	取付ボルト	M12×130 I-Tボルト	-	1	0.10	-	○
⑪	"	M30×170 B, N, W,	1.37	2	2.74	-	○
1スパン当り質量			298.25kg	1m当り質量		99.42kg	
					○印=送り止め1ヶ所当り質量		154.35kg

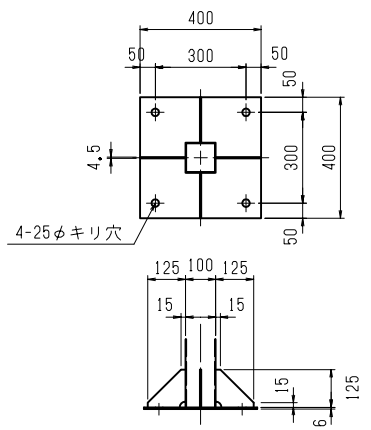
* 特記のない部品の表面処理は、JIS H 8641 (溶融亜鉛メッキ) による。
また、防雪板はJIS G 3302 (溶融亜鉛メッキ鋼板及び鋼帯) による。

共通	図面記号	雪 - 防雪柵	H20
	名称	防雪柵(吹溜式)H=5.5m, W=2.5m(風速50m)	

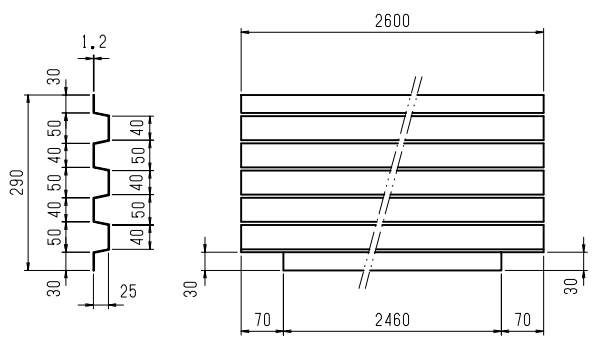
単位: mm



ベースプレート詳細図



防雪板詳細図

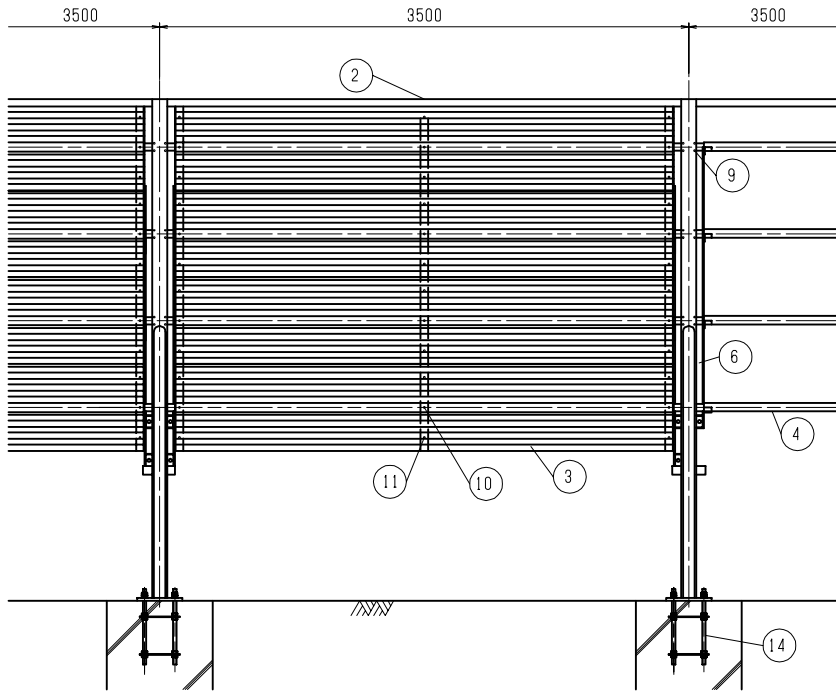


部材図

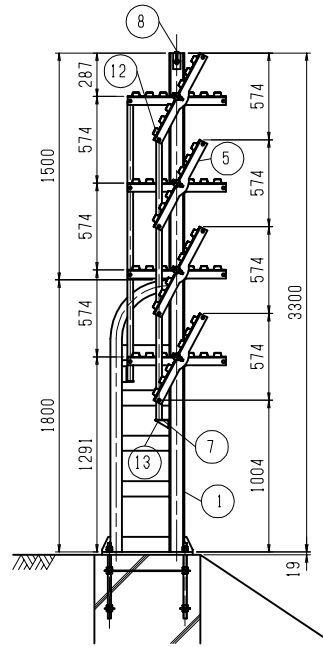
品番	名称	寸法 (mm)	1スパン当り		吹溜柵 H=5500, W=2500		材質	摘要
			数量	質量(kg)	数量	質量(kg)		
①	支柱	□100×100×2.3-5744	-	1	71.19	STKR400	○	
②	横材	□50×50×2.3-2320	-	1	8.74	"		
③	防雪板	1,2×25×290-2600	9.80	12	117.60	SGC400	Z27	
④	STラバー	30t	0.16	24	3.84	-		
⑤	控ロープ	φ8(6×24)G/0-6000(8500)	1.27	6	7.62	-	○	
⑥	ターンバックル	W5/8"	1.10	6	6.60	-	○	
⑦	ワイヤークリップ	φ8用	0.08	24	1.92	-	○	
⑧	アンカーピン	φ22-745	2.29	4	9.16	SR235, SS400相当材	○	
⑨	アンカー	L65×65×6-1250	7.40	6	44.40	SS400	○	
⑩	取付ボルト	M12×130 I・Tボルト	-	1	0.10	-	○	
⑪	"	M30×170 B, N, W,	1.37	2	2.74	-	○	
1スパン当り質量			273.91kg	1m当り質量		109.56kg		
						○印=送り止め1ヶ所当り質量 154.35kg		

* 特記のない部品の表面処理は、JIS H 8641 (溶融亜鉛メッキ) による。
また、防雪板はJIS G 3302 (溶融亜鉛メッキ鋼板及び鋼帯) による。

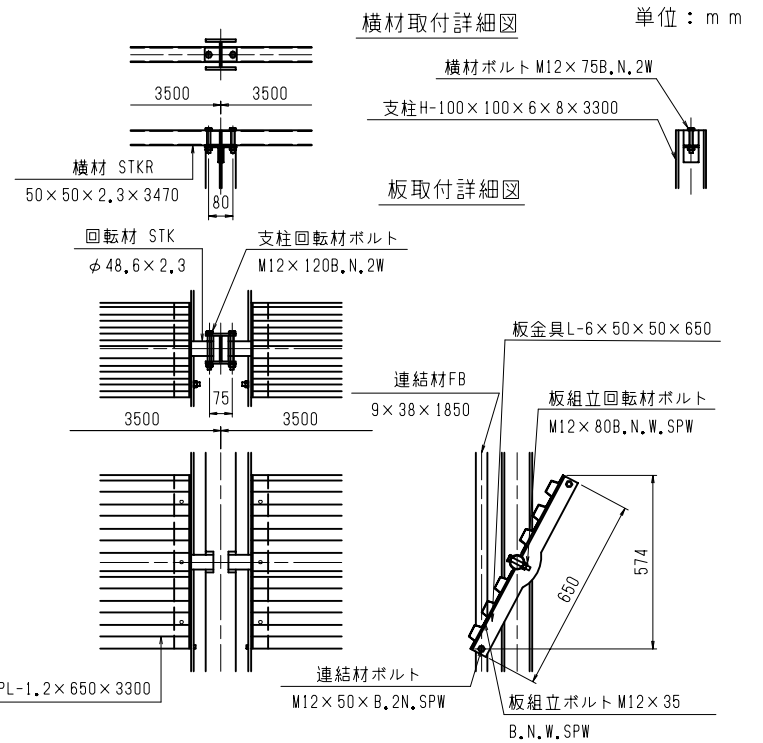
共通	図面記号	雪 - 防雪柵吹払式	H20
	名称	防雪柵自立式(板可動式)H=3.3m, W=3.5m	



板水平詳細図



アンカーボルト詳細図



横材取付詳細図

単位: mm

横材ボルト M12×75B, N, 2W

支柱 H-100×100×6×8×3300

板取付詳細図

回転材 STK

φ48.6×2.3

支柱回転材ボルト

M12×120B, N, 2W

板金具 L-6×50×50×650

連結材 FB

9×38×1850

板組立回転材ボルト

M12×80B, N, W, SPW

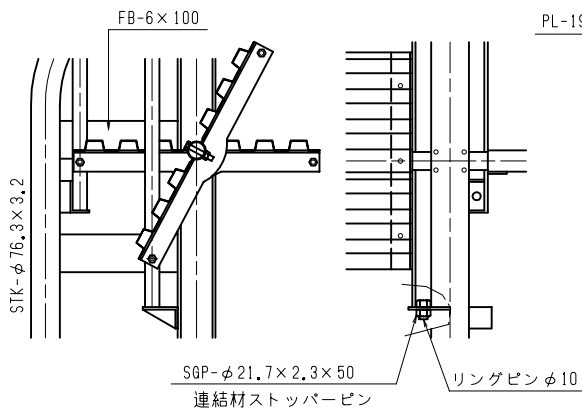
連結材ボルト

M12×50×B, 2N, SPW

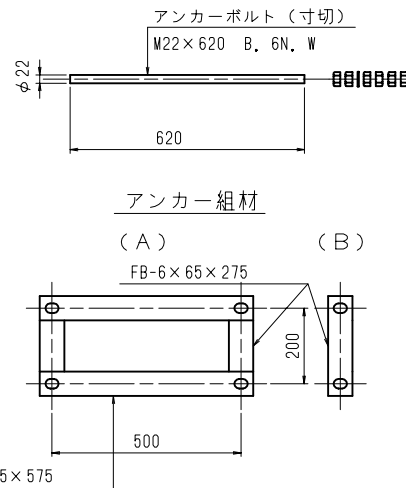
板組立ボルト M12×35

B, N, W, SPW

防雪板 PL-1.2×650×3300



ペースプレート詳細図



アンカー組材

(A) (B)

部材図 1スパン当り 防雪柵 吹払式 自立型(板可動式)

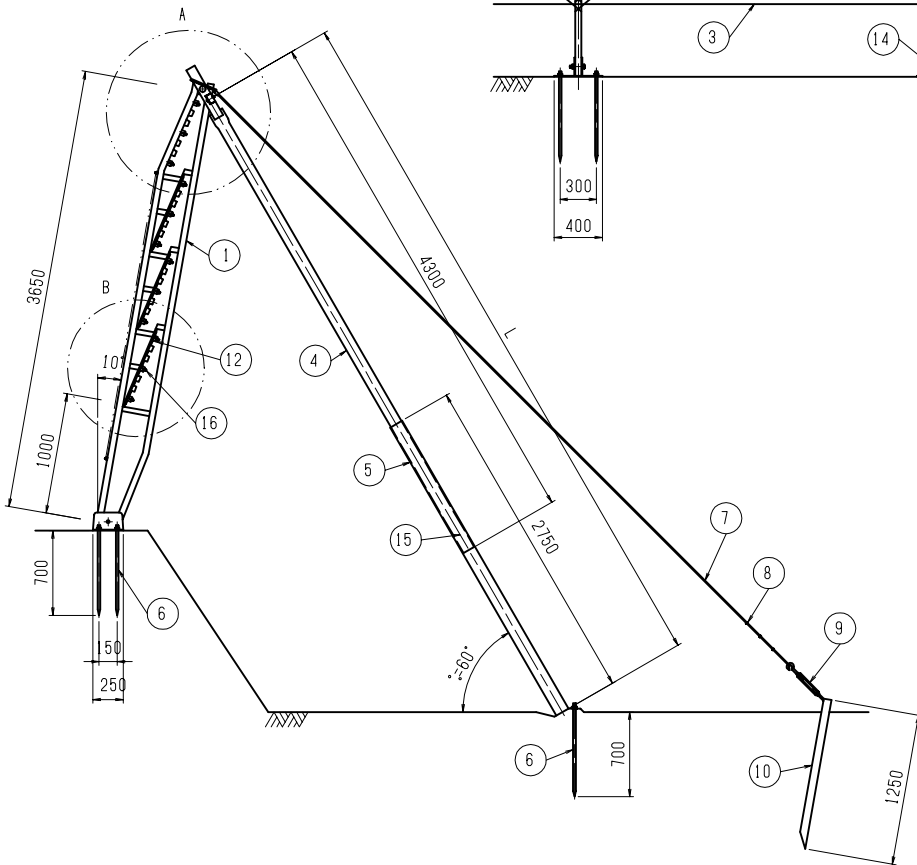
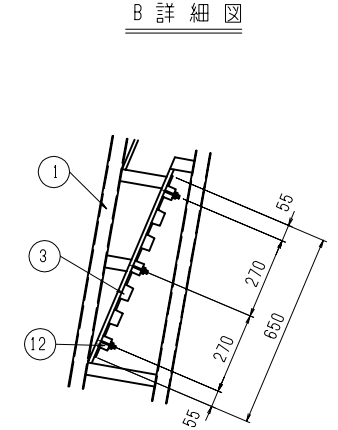
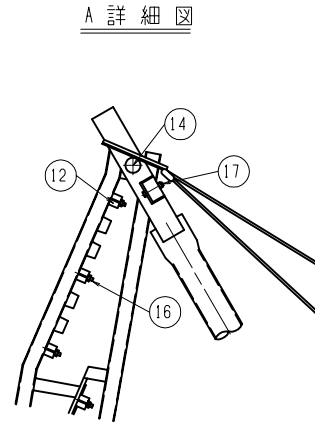
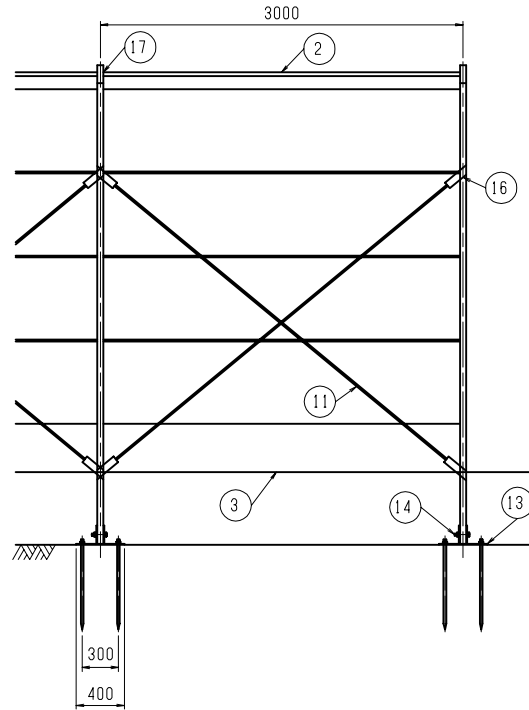
W=3500
H=3300

品番	名称	寸法 (mm)	単量 (kg)	数量	質量 (kg)	材質	摘要
①	支柱	H-100×100×6×8×3300	-	1	107.09	SS400	○
②	横材	STKR-50×50×2.3×3470	-	1	11.59	STKR400	
③	防雪板	PL-12×650×3300	29.07	4	116.28	S60400	Z27
④	回転板	STK-φ48.6×2.3×3462	9.54	4	38.16	STK400	
⑤	板金具	L-6×50×50×650	2.88	12	34.56	SS400	
⑥	連結材	FB-9×38×1850	5.5	2	11.0	SS400相当材	
⑦	連結材ストッパーピン	SGP-φ21.7×2.8×50	0.09	2	0.18	SGP	
⑧	横材ボルト	M12×75 B, N, 2W	0.12	2	0.24	-	
⑨	支柱回転材ボルト	M12×120 B, N, 2W	0.15	16	2.4	-	
⑩	板組立回転材ボルト	M12×80 B, N, W, SPW	0.11	12	1.32	-	
⑪	板組立ボルト	M12×35 B, N, W, SPW	0.07	24	1.68	-	
⑫	連結材ボルト	M12×50 B, 2N, SPW	0.1	8	0.8	-	
⑬	リングピン	φ10	0.06	2	0.12	-	電気メッキ
⑭	アンカーボルト(寸切)	M22×620B, 6N, WFB-6×65	-	1組	16.19	SJR235・SS400相当材	○
1スパン当り質量			341.61kg	1m当り質量		97.60kg	
			○印=送り止め1ヶ所当り質量 121.85kg				

* 特記のない部品の表面処理は、JIS H 8641(溶融亜鉛メッキ)による。
また、防雪板はJIS G 3302(溶融亜鉛メッキ鋼板及び鋼帯)による。

共通	図面記号	雪 - 防雪柵吹払式	H20
	名称	防雪柵仮設式H=3.7m, W=3.0m	

単位 : m m



部材図 1スパン当り 防雪柵 吹払式 仮設型 W=3000 H=3700

品番	名称	寸法 (mm)	単量 (kg)	数量	質量 (kg)	材質	摘要	
①	支柱	□50×50×2.3-3657	-	1	32.67	STKR400	○	
②	横材	□60×30×2.3-2900	-	1	8.64	#		
③	防雪板	1,2×25×650-3100	26.23	4	104.92	S6C400	Z27	
④	控柱 A	φ101.6×3.2-4000	-	1	35.32	STK400	○	
⑤	控柱 B	φ114.3×3.5-2750	-	1	28.46	#	○	
⑥	アンカーピン	φ22×745	2.29	6	13.74	SR235・SS400相当品	○	
⑦	控ロープ	φ8(6×24)G/O-9000	1.91	2	3.82	-	○	
⑧	ワイヤークリップ	φ8用	0.08	8	0.64	-	○	
⑨	ターンバックル	W5/8"	1.1	2	2.2	-	○	
⑩	アンカー	L65×65×6-1250	7.4	2	14.8	SS400	○	
⑪	プレート	φ14-3670	4.3	2	8.6	-		
⑫	防雪板止め金具	FB3×32-64	0.1	12	1.2	-	○	
⑬	支柱座	PL250×9-450	-	1	11.7	-	○	
⑭	取付ボルト	W1'×100B,N,SPW	0.8	2	1.6	-	○	
⑮	"	M16×140B,N,W	0.3	2	0.6	-	○	
⑯	"	W1/2"N,W	0.05	14	0.70	-	○	
⑰	"	M12×65B,HLN,W	0.1	2	0.2	-		
1スパン当り質量					269.81kg	1m当り質量	89.94kg	
○印=送り止め1ヶ所当り質量 147.45kg								

* 特記のない部品の表面処理は、JIS H 8641 (溶融亜鉛メッキ) による。
また、防雪板はJIS G 3302 (溶融亜鉛メッキ鋼板及び鋼帯) による。

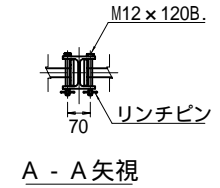
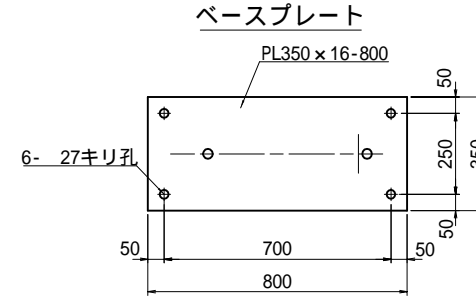
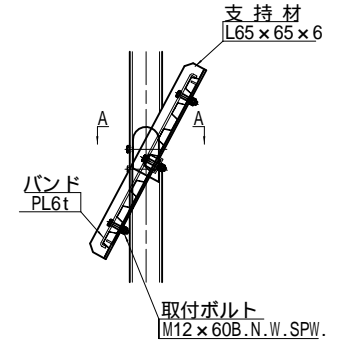
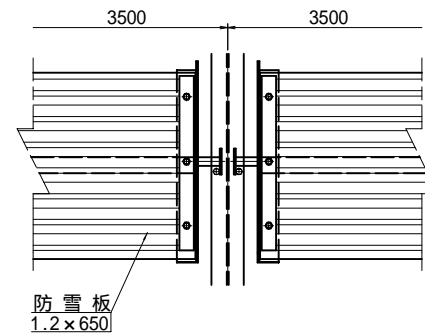
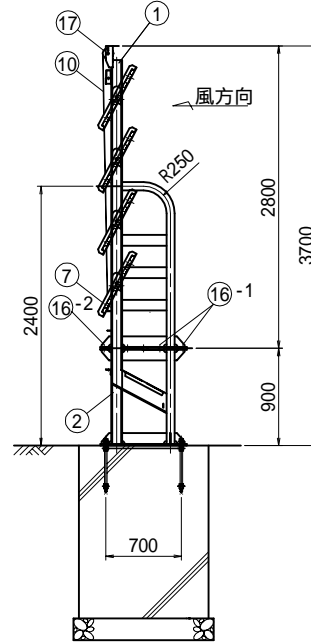
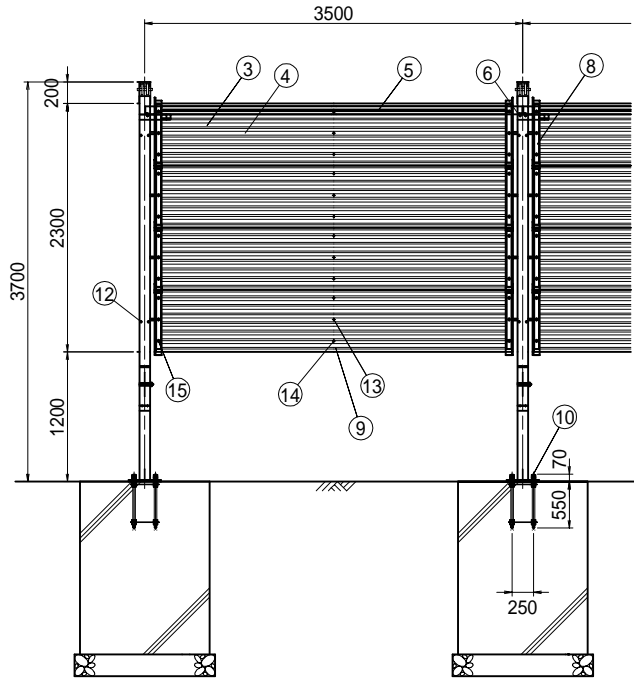
共通	図面記号	雪 - 防雪柵吹払式	H26
	名称	防雪柵自立式 (下部収納式) H=3.5m, W=3.5m	

組立図

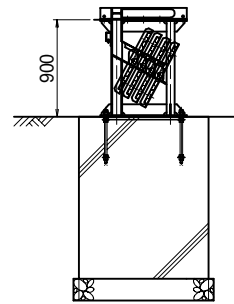
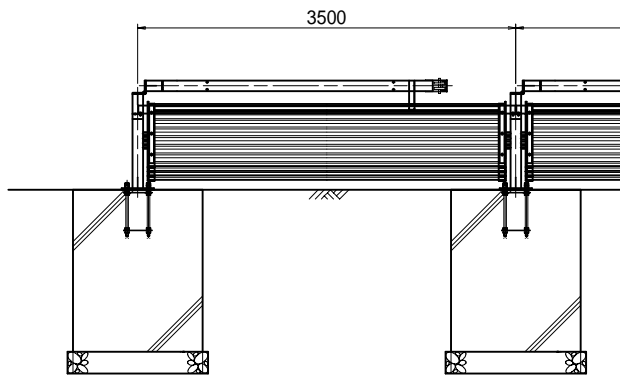
冬季使用時

防雪板取付詳細図

単位: mm



夏期収納時



材料表(1スパン当り)防雪柵吹払式 自立型 (下部収納式) H=3.5m, W=3.5m

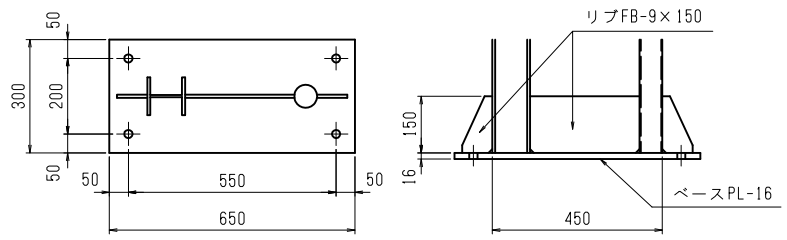
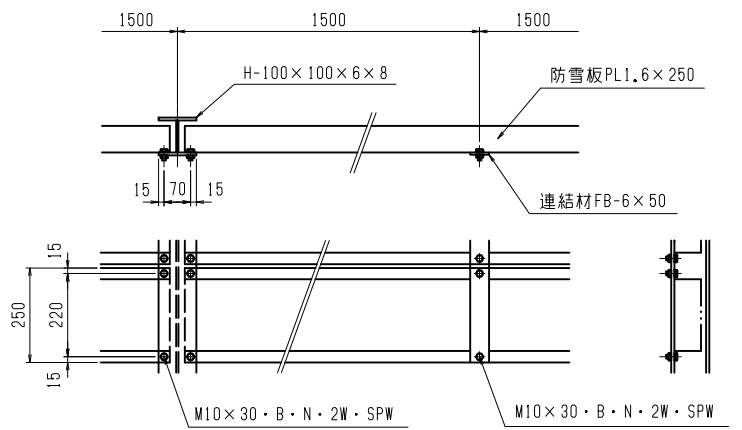
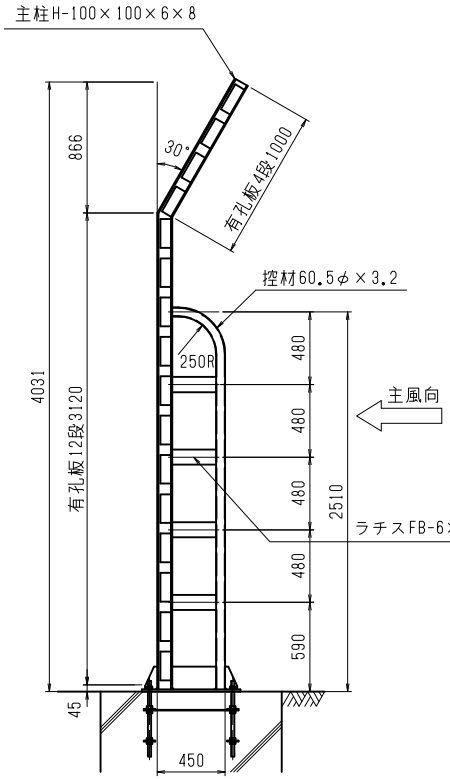
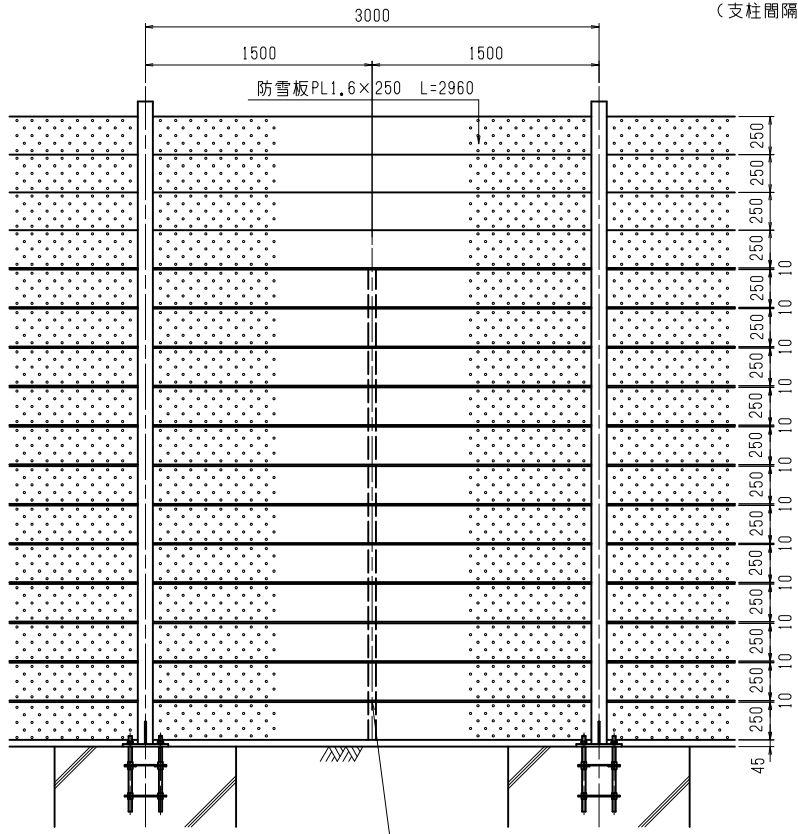
品番	部品名	寸法 (mm)	単重(kg)	数量	重量(kg)	材質	摘要
1	上支柱	H100 x 100 x 6 x 8	73.2	1	73.2	SS-400	○
		76.3 x 3.2				STK-400	
2	下支柱	H100 x 100 x 6 x 8	79.7	1	79.7	SS-400	○
		76.3 x 3.2				STK-400	
3	防雪板	1.2 x 650-3280	28.01	4	112.04	S5C-400	Z 27
4	補強材	38 x 38 x 1.6-3280	6.3	4	25.2	STKR-400	
5	横材	75 x 45 x 2.3-3490	14.0	1	14.0	"	
6	リンチピン		0.06	6	0.36	"	
7	斜材	L65 x 65 x 6, PL 9t	23.06	2組	46.12	SS-400	
		FB44 x 6					
		スプリングピン 8- 10 x 40					
		割ピン 6- 5 x 30					
8	バンド 1	PL 6t	1.1	4	4.4	"	
9	バンド 2	PL 6t	1.17	8	9.36	"	
10	アンカーボルト	M22 x 620 B. 6N. W.	18.02	1組	18.02	SS-400相当品	○
11	巻上げロープ	5(6 x 19) G/O-7000	0.8	2	1.6	SIRH-62A	
12	斜材ストッパーボルト	M12 x 120 B.	0.15	4	0.6	SS-400相当品	
13	板組立ボルト 1	M12 x 75 B. N. 2W. SPW.	0.11	4	0.44	"	
14	板組立ボルト 2	M12 x 30 B. N. 2W. SPW.	0.04	8	0.32	"	
15	板組立ボルト 3	M12 x 60 B. N. W. SPW.	0.07	24	1.68	"	
16-1	支柱組立ボルト	M16 x 50 B. 2N. W.	0.18	2	0.36	強度区分B. 8	○
16-2	支柱組立ボルト	M16 x 40 B. N. W.	0.10	3	0.30	SS-400相当品	○
17	滑車	100	1.4	1組	1.4	FC-200	
1スパン当り質量			389.10kg		1m当り質量	111.17kg	
						○ 印 = 送り止1ヶ所当り質量	171.58kg

特記のない部品の表面処理は、JIS H 8641 (溶融亜鉛メッキ)による。
また、防雪板はJIS G 3302 (溶融亜鉛メッキ鋼板及び鋼帯)による。

共通	図面記号	雪 - 防雪柵吹止式	R3
	名称	防雪柵自立式 (全有孔板) H=4.031m, W=3.0m	

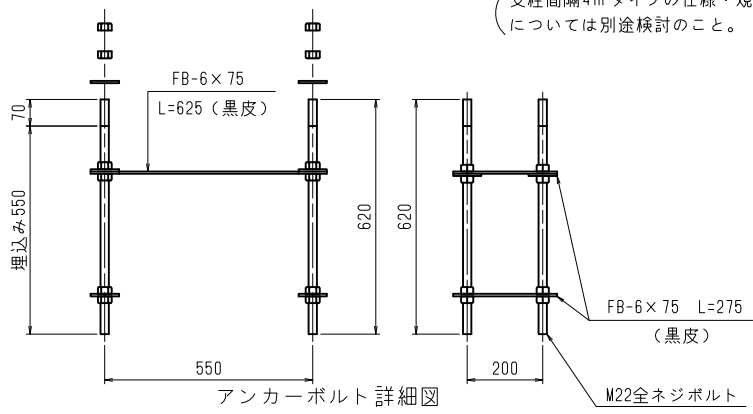
単位: mm

防雪柵標準図
(支柱間隔3mタイプ*)



連結材FB-6x50 L=3110
M10x30・BN・W・SW

*支柱間隔は3~4m
(支柱間隔4mタイプの仕様・規格)
については別途検討のこと。



部材表 防雪柵 (全有孔板) 自立式吹き止め柵 H=4.031m, W=3.000m

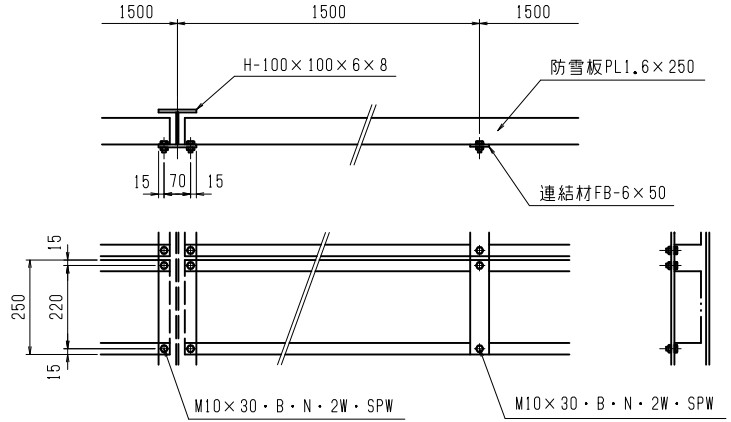
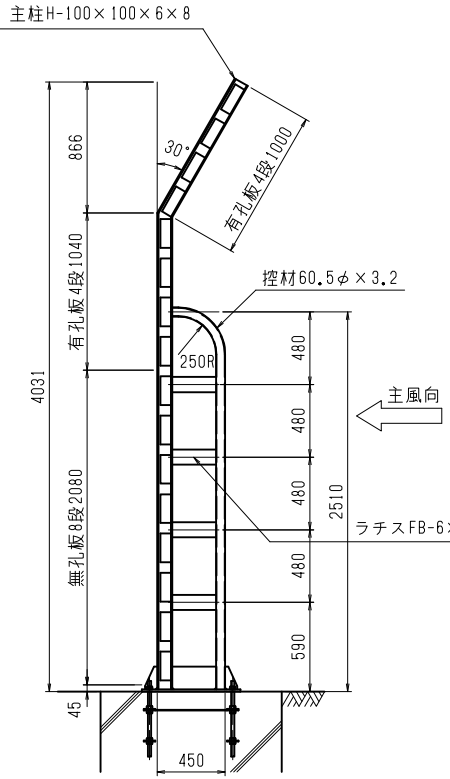
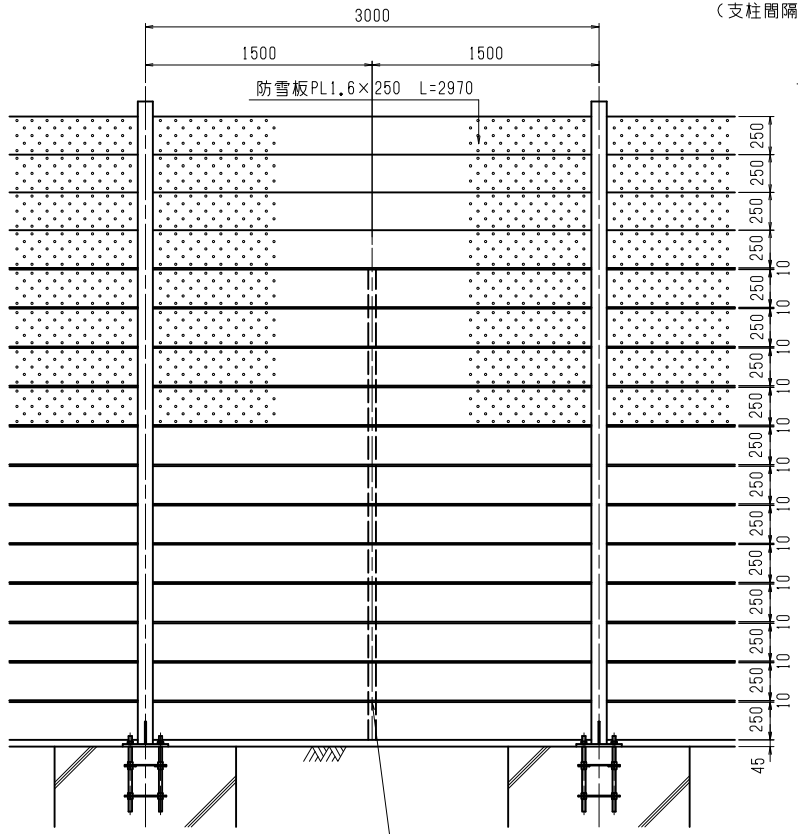
品番	名称	寸法 (mm)	単量(kg)	数量	質量(kg)	材質	摘要
1	支柱	H-100x100x6x8, 60.5φx3.2	119.56	1	119.56	SS400, STK400	①
2	防雪板	PL-1.6x250x2970 (有孔板)	7.77	16	124.32	SS400	空隙率30%
3	防雪板	PL-1.6x250x2970 (無孔板)	11.16	-	-	SS400	
4	連結材	FB-6x50x3110	7.34	1	7.34	SS400相当材	
5	ボルト・ナット	M10x30, B, N, W, 2W, SPW	0.05	88	4.4	-	
6	アンカーボルト	M22x620, 4B・24N・4M, FB-6x75	16.75	1	16.75	SP235・SS400相当材	①
合計			1スパン当り質量 272.37kg (1m当り質量 90.79kg)				
			送り止め1ヶ所当り質量 136.31kg				

* 特記のない部品の表面処理は、JIS H 8641 (熔融亜鉛メッキ) による。
また、防雪板はJIS G 3302 (熔融亜鉛メッキ鋼板及び鋼帯) による。
* O印内の数字は、送り止め用数量を示す。

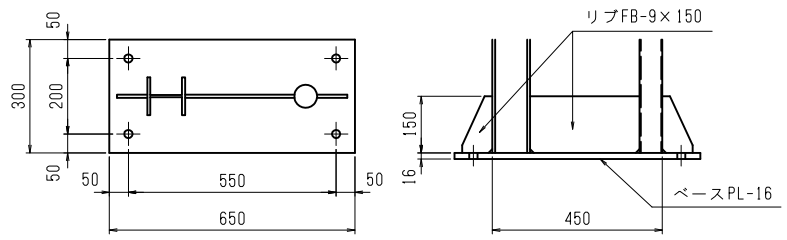
共通	図面記号	雪 - 防雪柵吹止式
	名称	防雪柵自立式 (半有孔板) H=4.031m, W=3.0m

単位: mm

防雪柵標準図
(支柱間隔3mタイプ*)

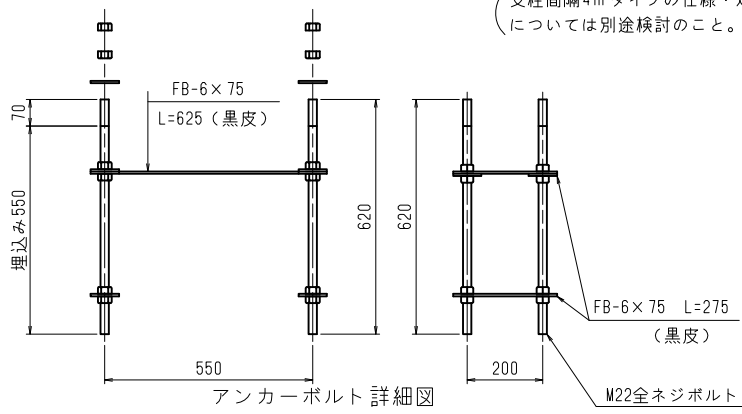


防雪板取付詳細図



柱脚部詳細図

*支柱間隔は3~4m
(支柱間隔4mタイプの仕様・規格)
については別途検討のこと。



アンカーボルト詳細図

部材表 防雪柵 (全有孔板) 自立式吹き止め柵 H=4.031m, W=3.000m

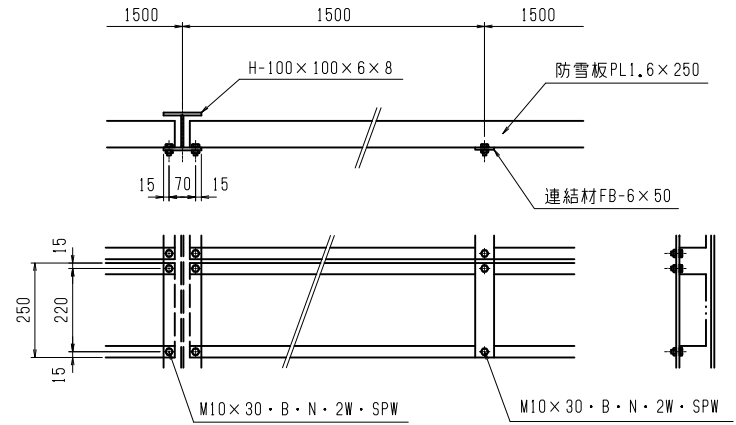
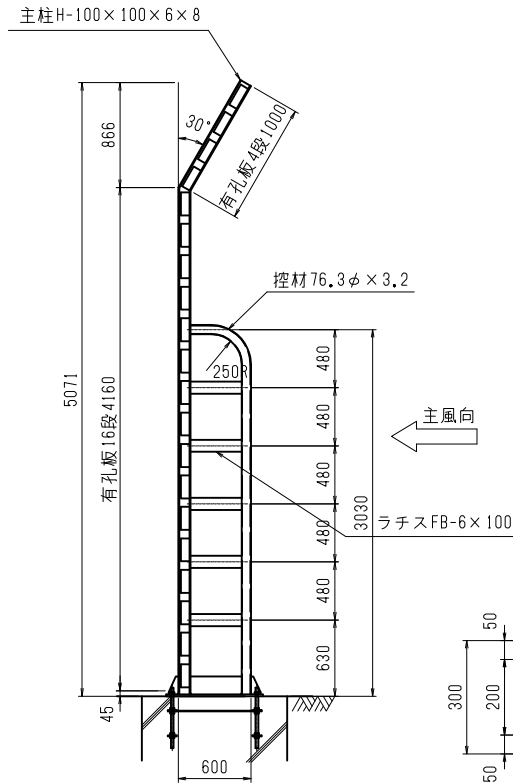
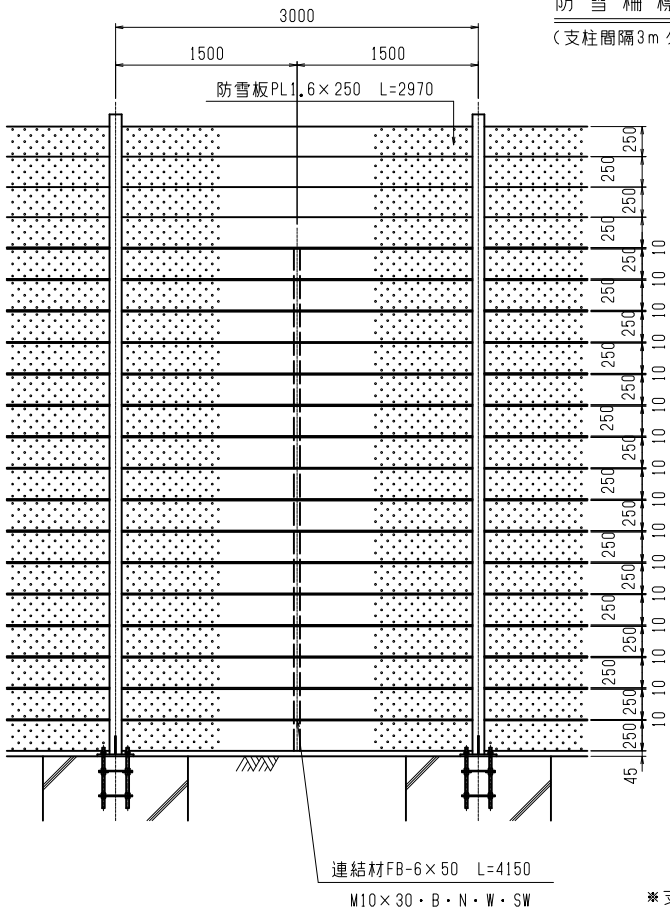
品番	名称	寸法 (mm)	単量	数量	質量 (kg)	材質	概要
1	支柱	H-100 x 100 x 6 x 8, 60.5φ x 3.2	119.56	1	119.56	SS400, STK400	①
2	防雪板	PL-1.6 x 250 x 2970 (有孔板)	7.77	8	62.16	SS400	空隙率30%
3	防雪板	PL-1.6 x 250 x 2970 (無孔板)	11.16	8	89.28	SS400	
4	連結材	FB-6 x 50 x 3110	7.34	1	7.34	SS400相当材	
5	ボルト・ナット	M10 x 30, B, N, W, 2W, SPW	0.05	88	4.4	-	
6	アンカーボルト	M22 x 620, 4B x 24N x 4W, FB-6 x 75	16.75	1	16.75	SR235・SS400相当材	①
合計			1スパン当り質量 299.49kg (1m当り質量 99.83kg)				
			送り止め1ヶ所当り質量 136.31kg				

* 特記のない部品の表面処理は、JIS H 8641 (溶融亜鉛メッキ) による。
また、防雪板は JIS G 3302 (溶融亜鉛メッキ鋼板及び鋼帯) による。
* ①印内の数字は、送り止め用数量を示す。

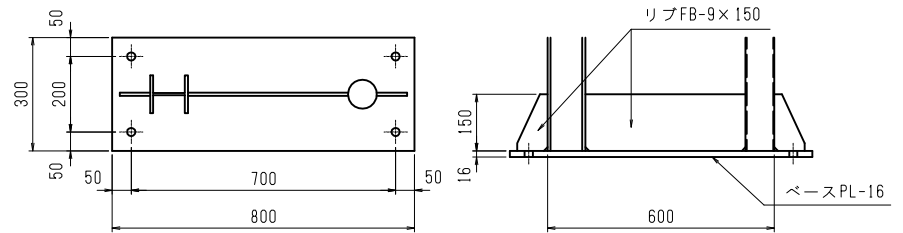
共通	図面記号	雪 - 防雪柵吹止式
	名称	防雪柵自立式 (全有孔板) H=5.071m, W=3.0m

単位: mm

防雪柵標準図
(支柱間隔3mタイプ*)

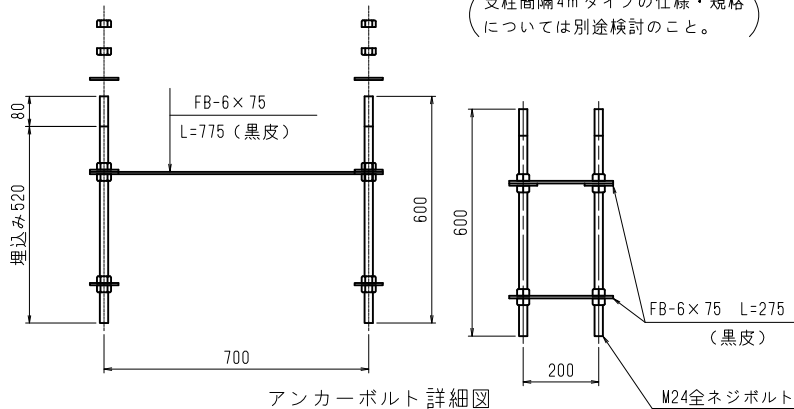


防雪板取付詳細図



柱脚部詳細図

*支柱間隔は3~4m
(支柱間隔4mタイプの仕様・規格
については別途検討のこと。)



アンカーボルト詳細図

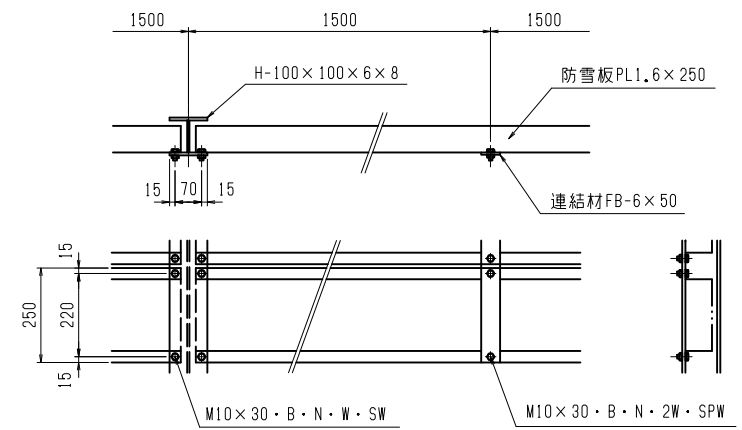
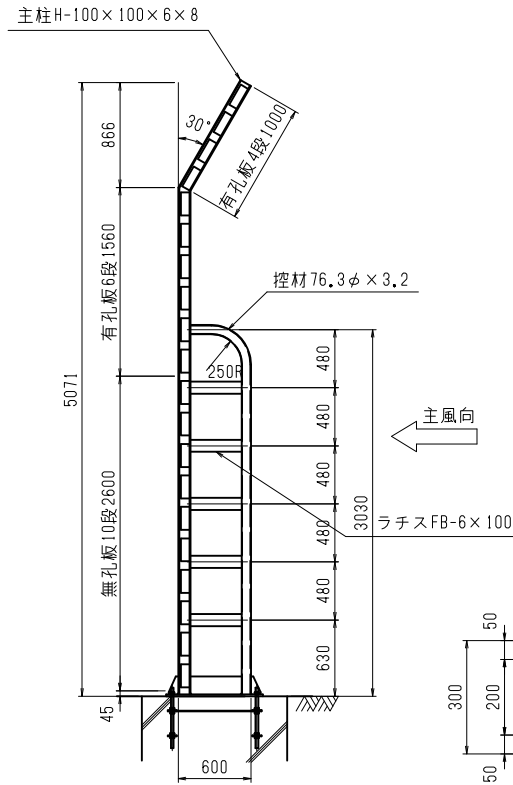
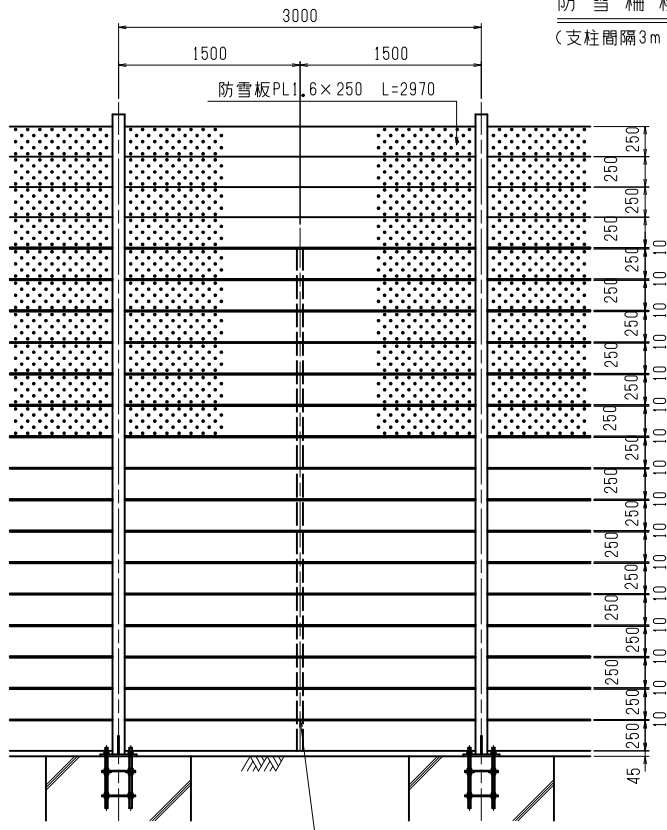
部材表 防雪柵 (全有孔板) 自立式吹き止め柵 H=5.071m, W=3.000m

品番	名称	寸法 (mm)	単量(kg)	数量	質量(kg)	材質	摘要
1	支柱	H-100x100x6x8, 76.3φx3.2	156.67	1	156.67	SS400, STK400	①
2	防雪板	PL-1.6x250x2970 (有孔板)	7.77	20	155.4	SS400	空率率30%
3	防雪板	PL-1.6x250x2970 (無孔板)	11.16	-	-	SS400	
4	連結材	FB-6x50x4150	9.79	1	9.79	SS400相当材	
5	ボルト・ナット	M10x30, B, N, W, 2W, SPW	0.05	112	5.6	-	
6	アンカーボルト	M24x600, 4B・24N・4M, FB-6x75	18.69	1	18.69	SR235・SS400相当材	①
合計			1スパン当り質量 346.15kg (1m当り質量 115.38kg)				
			送り止め1ヶ所当り質量 175.36kg				

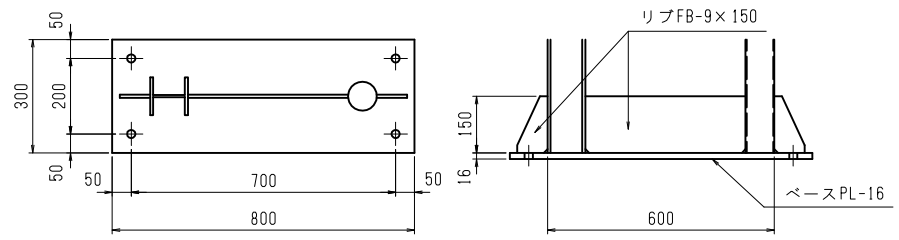
* 特記のない部品の表面処理は、JIS H 8641 (溶融亜鉛メッキ) による。
また、防雪板は JIS G 3302 (溶融亜鉛メッキ鋼板及び鋼帯) による。
* ①内の数字は、送り止め用数量を示す。

共通	図面記号	雪 - 防雪柵吹止式	R3
	名称	防雪柵自立式 (半有孔板) H=5.071m, W=3.0m	

防雪柵標準図
(支柱間隔3mタイプ*)



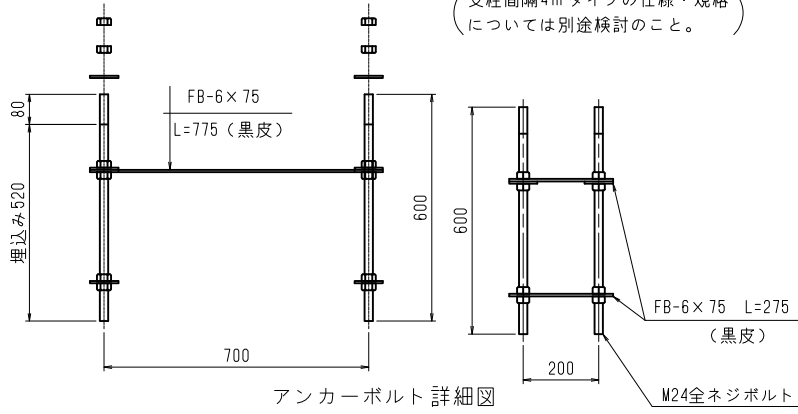
防雪板取付詳細図



柱脚部詳細図

連結材FB-6x50 L=4150
M10x30・B・N・W・SW

*支柱間隔は3~4m
(支柱間隔4mタイプの仕様・規格)については別途検討のこと。



アンカーボルト詳細図

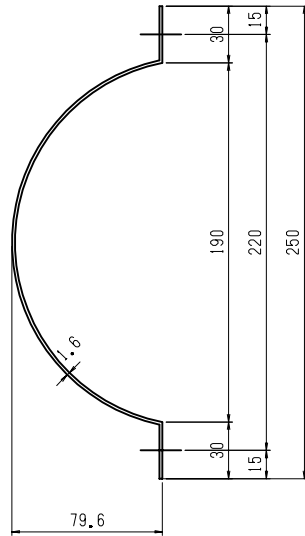
部材表 防雪柵 (半有孔板) 自立式吹き止め柵 H=5.071m, W=3.000m

品番	名称	寸法 (mm)	単量 (kg)	数量	質量 (kg)	材質	摘要
1	支柱	H-100x100x6x8, 76.3φx3.2	156.67	1	156.67	SS400, STK400	①
2	防雪板	PL-1.6x250x2970 (有孔板)	7.77	10	77.7	SS400	空隙率30%
3	防雪板	PL-1.6x250x2970 (無孔板)	11.16	10	111.6	SS400	
4	連結材	FB-6x50x4150	9.79	1	9.79	SS400相当材	
5	ボルト・ナット	M10x30, B, N, W, 2W, SPW	0.05	112	5.6	-	
6	アンカーボルト	M24x600, 4B・24N・4M, FB-6x75	18.69	1	18.69	SP235・SS400相当材	①
合計			1スパン当り質量 346.15kg (1m当り質量 115.38kg)				
			送り止め1ヶ所当り質量 175.36kg				

* 特記のない部品の表面処理は、JIS H 8641 (溶融亜鉛メッキ) による。
また、防雪板はJIS G 3302 (溶融亜鉛メッキ鋼板及び鋼帯) による。
* O印内の数字は、送り止め用量を示す。

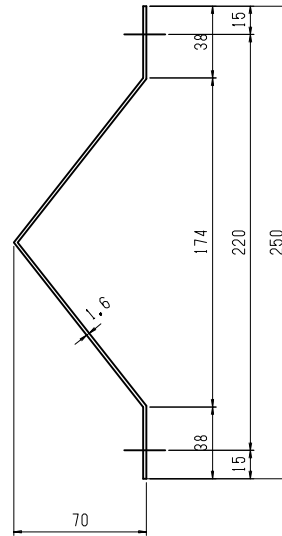
共 通	図面記号	雪 - 防雪柵吹止式	H11
	名 称	防雪柵吹止式防雪板参考断面図	

タイプ 1



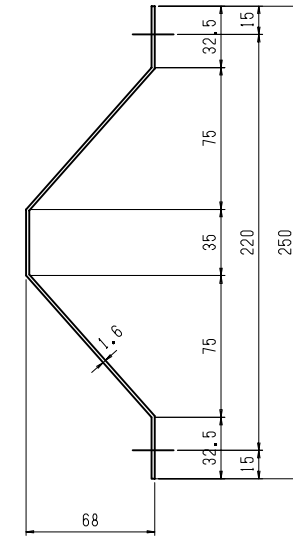
Zetc	有無	有孔板	無孔板
A(cm ²)		1.81	4.69
Z(cm ³)		3.71	9.84
I(cm ⁴)		16.89	45.46
W(kg/枚)		8.36	11.94

タイプ 2



Zetc	有無	有孔板	無孔板
A(cm ²)		2.51	4.24
Z(cm ³)		3.17	5.04
I(cm ⁴)		15.00	20.07
W(kg/枚)		7.77	11.16

タイプ 3



Zetc	有無	有孔板	無孔板
A(cm ²)		3.36	4.80
Z(cm ³)		5.34	7.60
I(cm ⁴)		20.20	28.88
W(kg/枚)		8.39	12.08

防雪板参考断面

注) 有孔板空隙率は30%とする。

