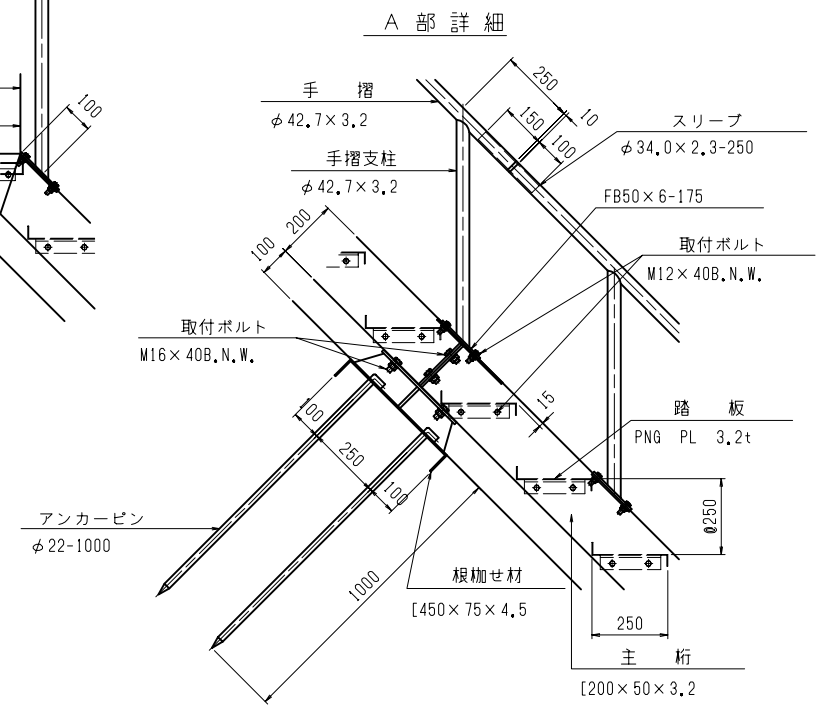
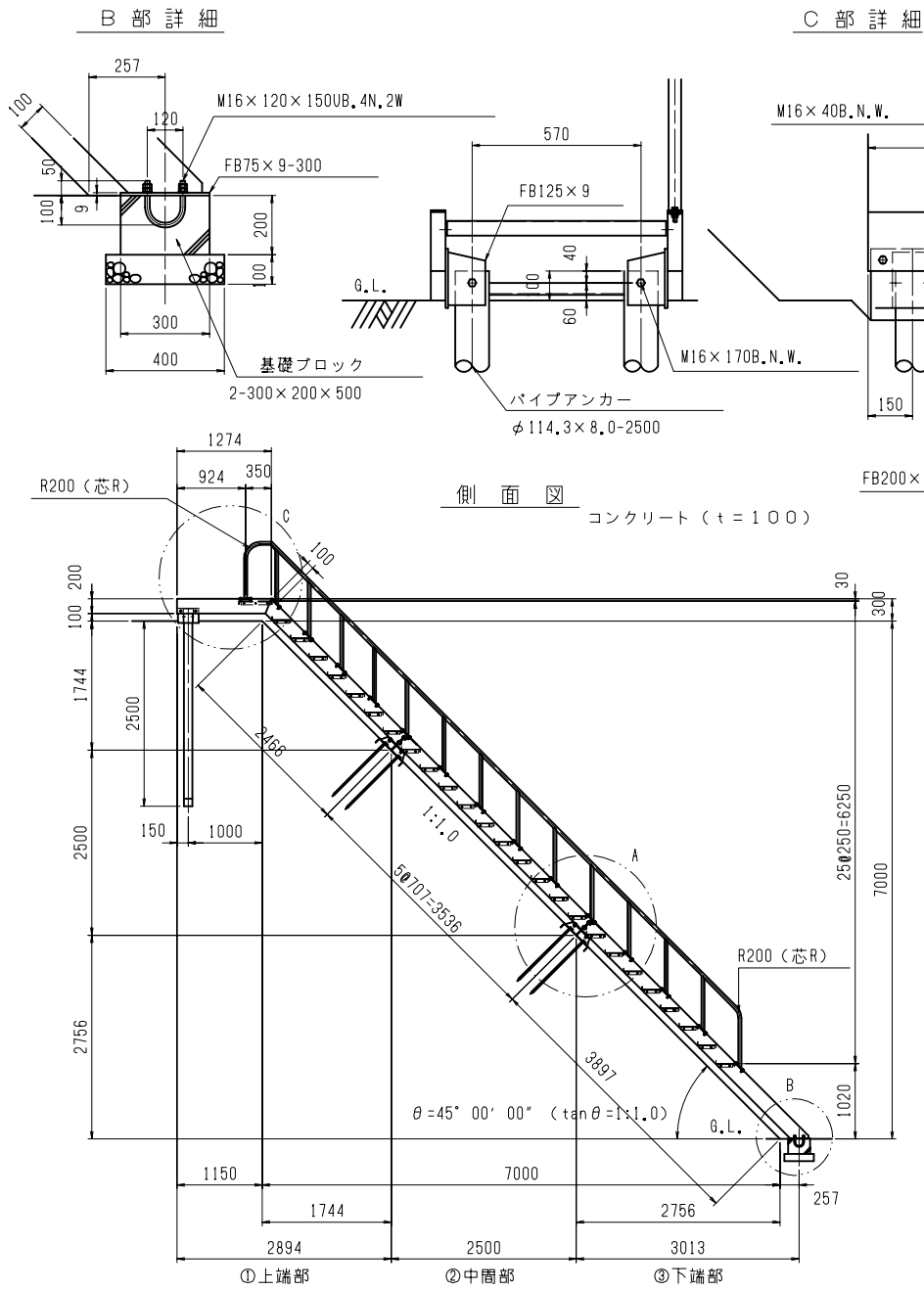


10. のり面点検施設

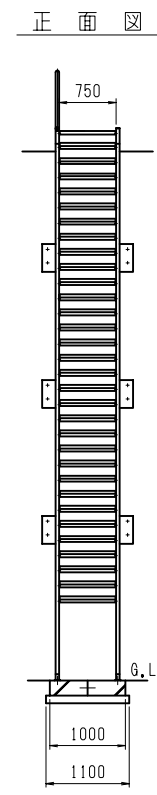
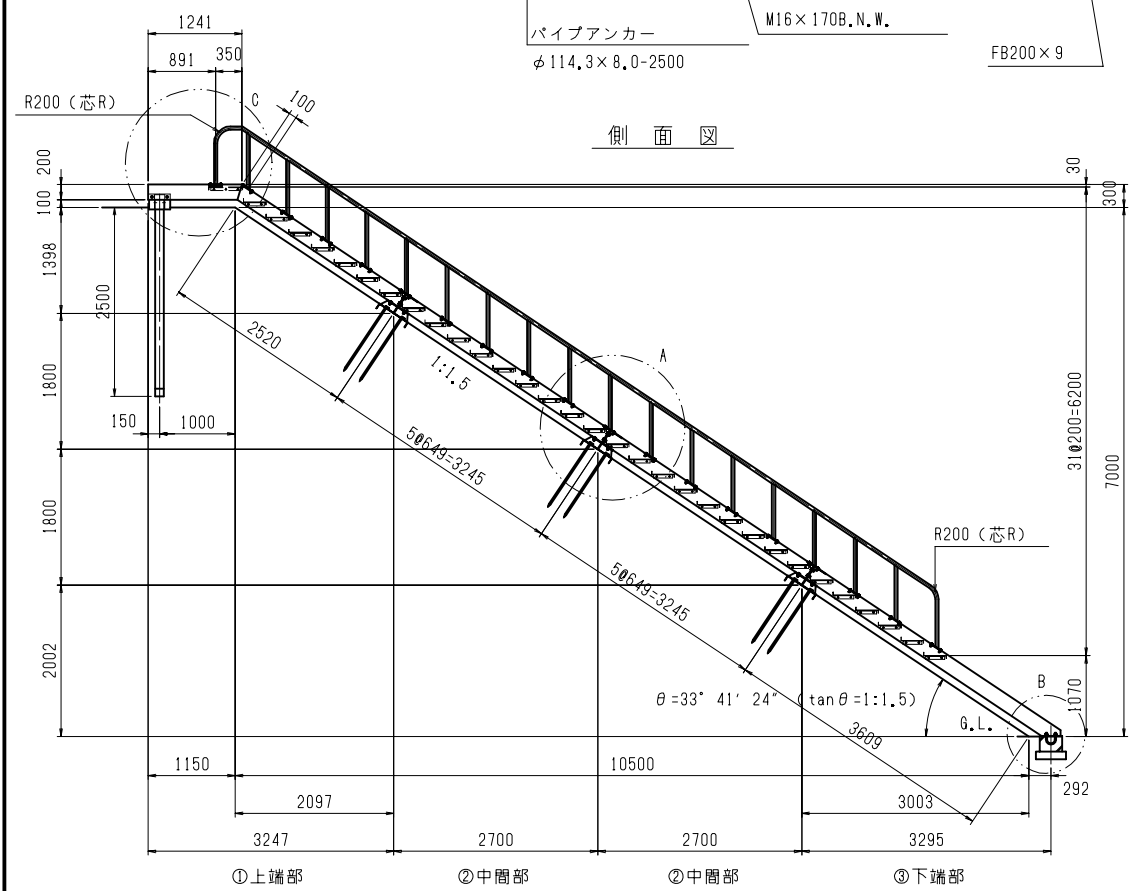
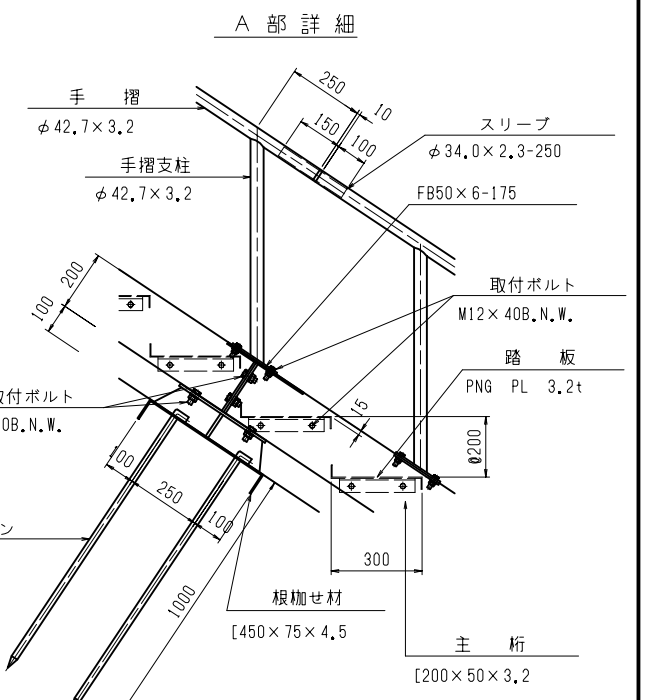
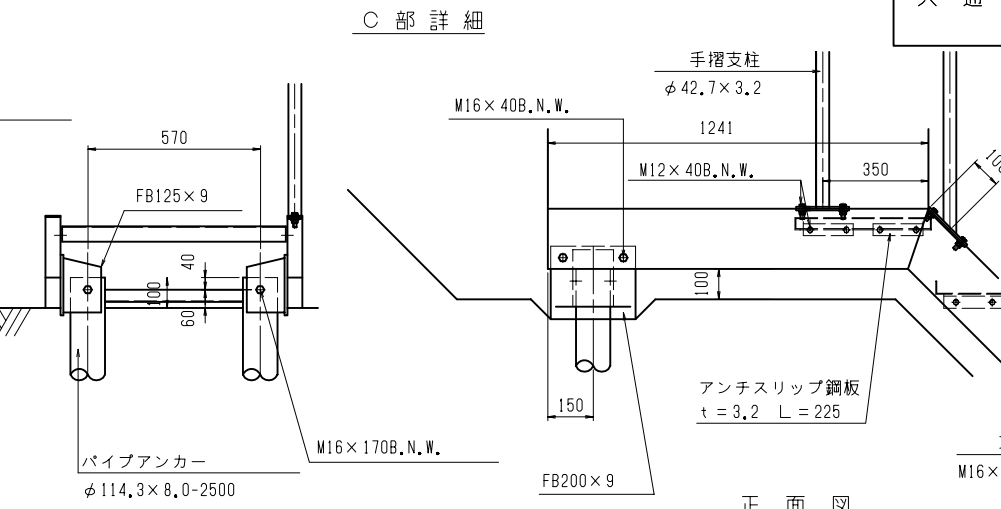
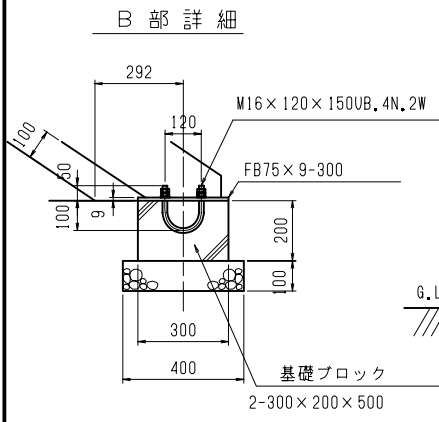
共通	図面記号	階-のり面点検施設	H17
	名称	鋼製階段-1.0E(土砂)型(45°用)	



		型式 1.0E型 (45°用)				
名称	部材名	寸法 (mm)	単位質量・質量(kg)	数量	単位質量・質量(kg)	単位質量・質量(kg)
① 上端部	主桁	[200×50×3.2	28.4	2	56.8	151.4
	踏板	PNG PL 3.2t	7.5	7	52.5	
	手摺	PNG PL 3.2t	12.6	1	12.6	
	手摺支柱	$\phi 42.7 \times 3.2$	12.2	1	12.2	
	取付ボルト	$\phi 42.7 \times 3.2$	2.7	5	13.5	
② 中間部	取付ボルト	M12×40 B, N, SPW	0.07	46	3.2	157.1
	取付ボルト	M16×40 B, N, W	0.14	4	0.6	
	主桁	[200×50×3.2	26.5	2	53.0	
	踏板	PNG PL 3.2t	7.5	10	75.0	
	手摺	$\phi 42.7 \times 3.2$	11.5	1	11.5	
③ 下端部	手摺支柱	$\phi 42.7 \times 3.2$	2.7	5	13.5	145.0
	取付ボルト	M12×40 B, N, SPW	0.07	50	3.5	
	取付ボルト	M16×40 B, N, W	0.14	4	0.6	
	主桁	[200×50×3.2	31.4	2	62.8	
	踏板	PNG PL 3.2t	7.5	8	60.0	
	手摺	$\phi 42.7 \times 3.2$	11.3	1	11.3	
	手摺支柱	$\phi 42.7 \times 3.2$	2.7	3	8.1	
	取付ボルト	M12×40 B, N, SPW	0.07	40	2.8	
総質量						453.5kg

* 鋼材規格: SS400
 * 部品の表面処理は、JIS H 8641(溶融亜鉛めっき)に準ずる。但し、ボルト・ナット類のネジ部は除く。
 * 曲げ加工の際に、踏板のすべり止用穴をつぶさないこと。
 * E(土砂)型、G(軟岩)型は兼用できる。

共通	図面記号	階-のり面点検施設	H17
	名称	鋼製階段-1.5E(土砂)型(35°用)	

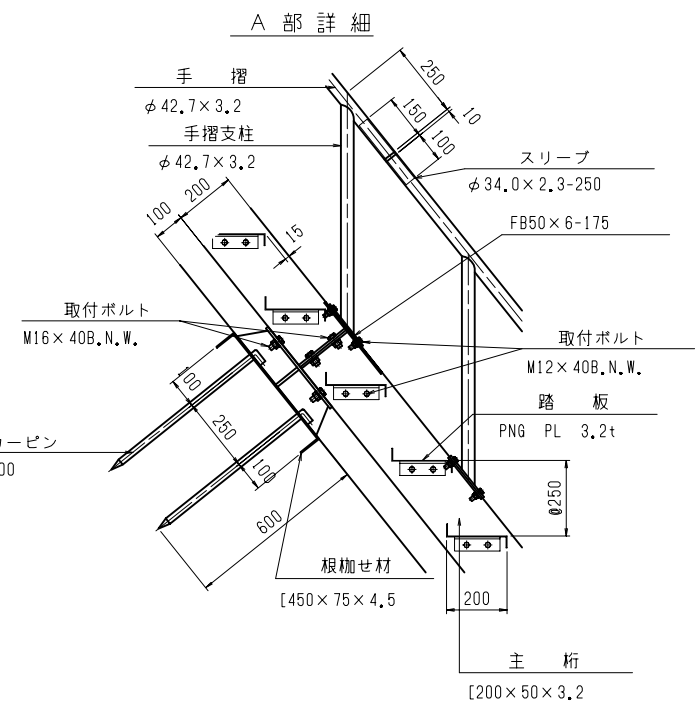
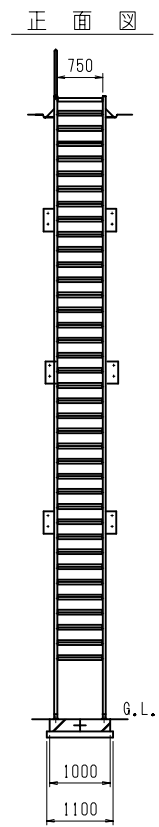
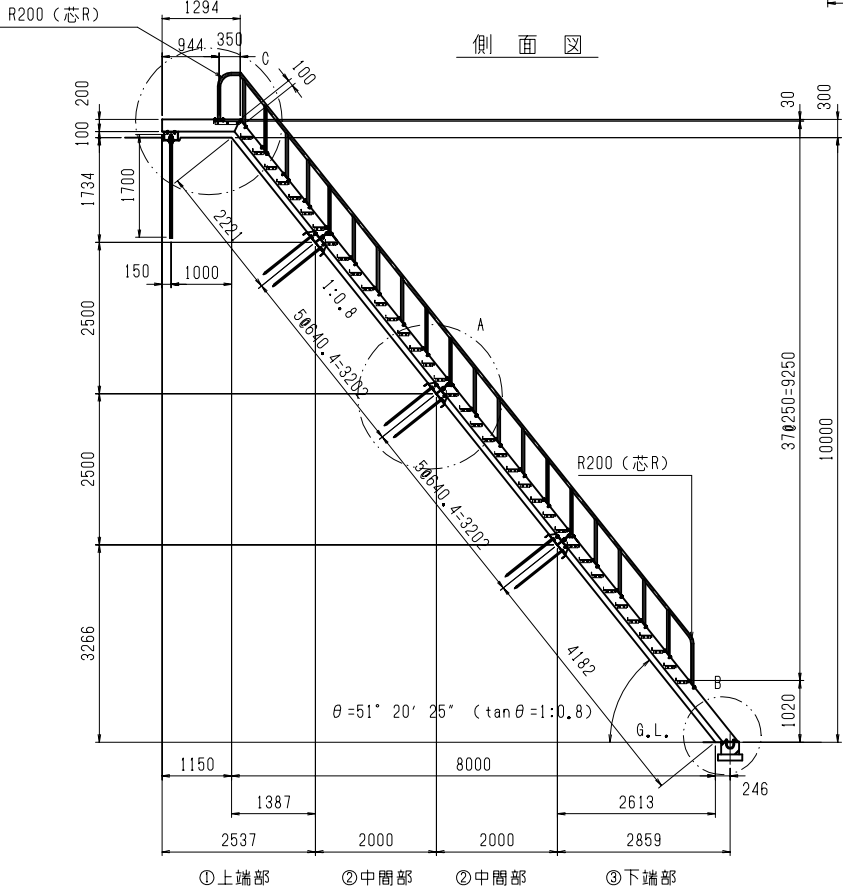
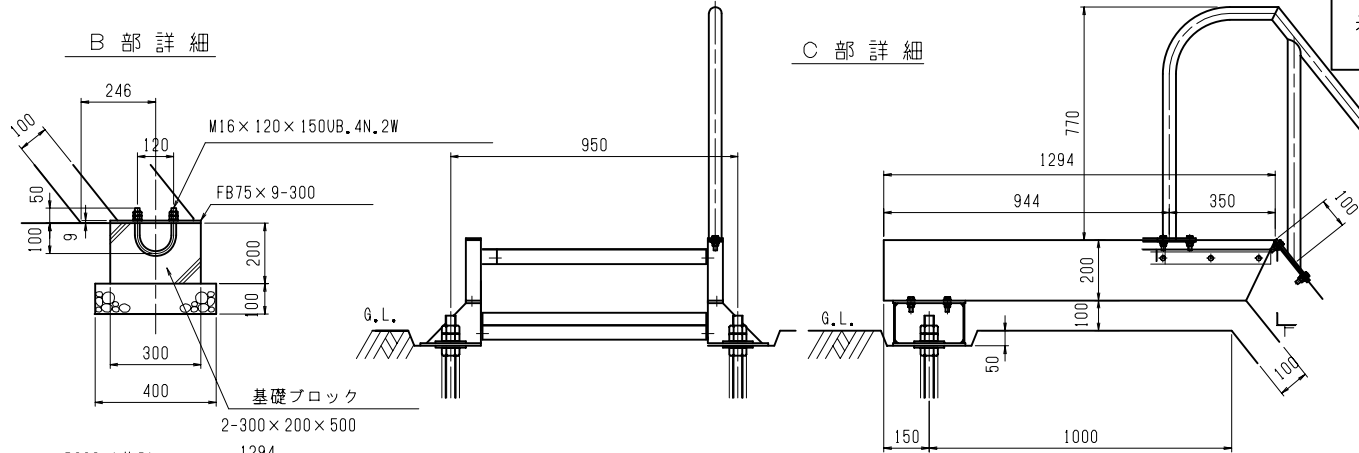


鋼製階段(上部) 材料表 型式 1.5E型 (35°用)

名称	部材名	寸法(mm)	単位質量・質量(kg)	数量	単位質量・質量(kg)	単位質量・質量(kg)
① 上端部	主桁	[200x50x3.2]	28.5	2	57.0	160.9
	踏板	PNG PL 3.2t	8.8	7	61.6	
	踏板	PNG PL 3.2t	12.6	1	12.6	
	手摺	φ42.7x3.2	12.4	1	12.4	
	手摺支柱	φ42.7x3.2	2.7	5	13.5	
② 中間部	取付ボルト	M12x40 B, N, SPW,	0.07	46	3.2	155.8
	取付ボルト	M16x40 B, N, W,	0.14	4	0.6	
	主桁	[200x50x3.2]	24.4	2	48.8	
	踏板	PNG PL 3.2t	8.8	9	79.2	
	手摺	φ42.7x3.2	10.5	1	10.5	
③ 下端部	手摺支柱	φ42.7x3.2	2.7	5	13.5	129.3
	取付ボルト	M12x40 B, N, SPW,	0.07	46	3.2	
	取付ボルト	M16x40 B, N, W,	0.14	4	0.6	
	主桁	[200x50x3.2]	30.3	2	60.6	
	踏板	PNG PL 3.2t	8.8	6	52.8	
	手摺	φ42.7x3.2	8.4	1	8.4	
	手摺支柱	φ42.7x3.2	2.7	2	5.4	
	取付ボルト	M12x40 B, N, SPW,	0.07	30	2.1	
総質量 (①+②x2+③=) 601.8kg						

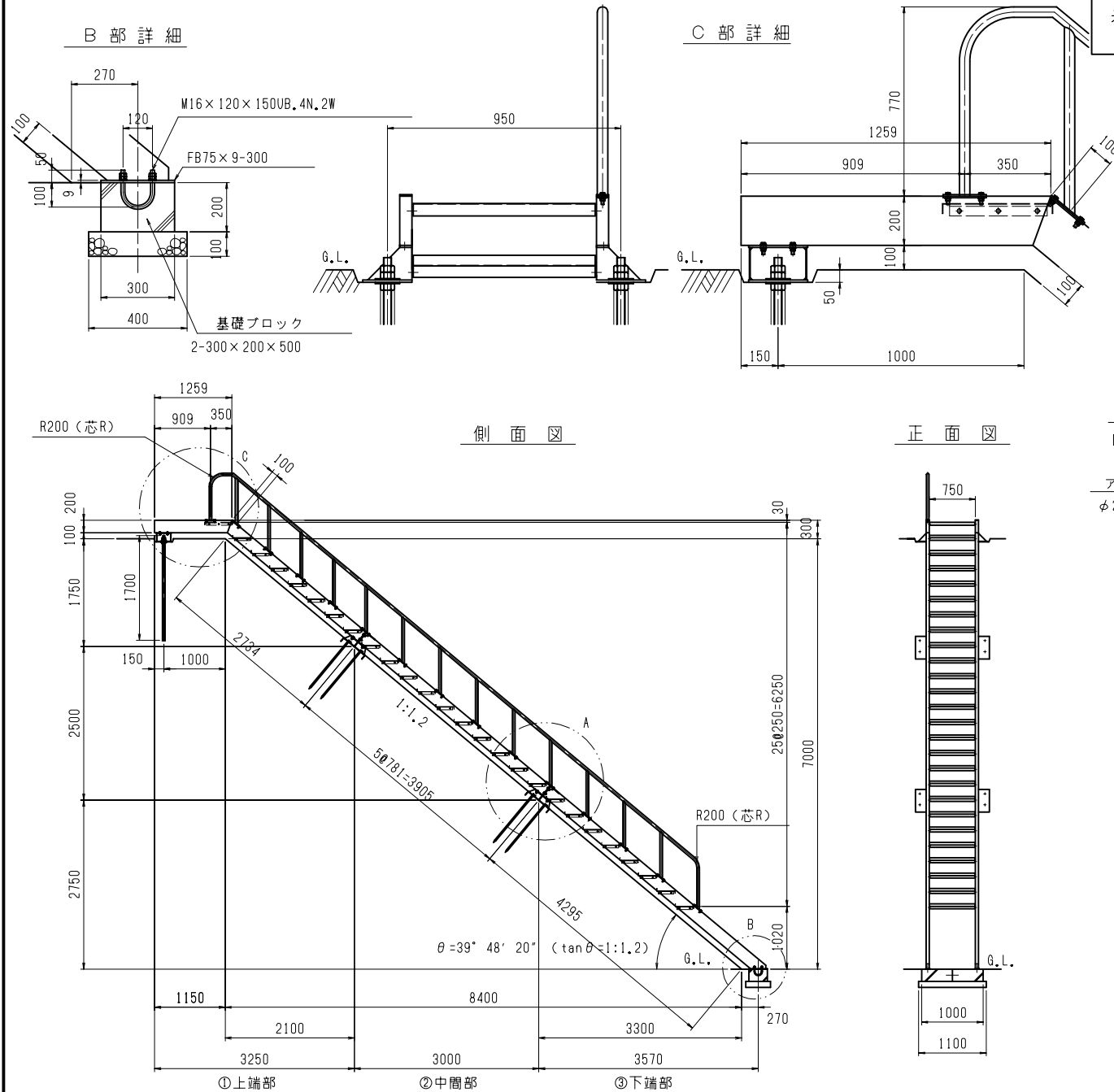
* 鋼材規格: SS400
 * 部品の表面処理は、JIS H 8641(溶融亜鉛めっき)に準ずる。但し、ボルト・ナット類のネジ部は除く。
 * 曲げ加工の際に、踏板的すべり止用穴をつがさないこと。
 * E(土砂)型、G(軟岩)型は兼用できる。

共通	図面記号	階-のり面点検施設	H17
	名称	鋼製階段-0.8G(軟岩)型(50°用)	



名称	部材名	寸法(mm)	型式 0.8G型 (50°用)			
			単個質量・質量(kg)	数量	単個質量・質量(kg)	単個質量・質量(kg)
① 上端部	主桁	[200×50×3,2	26,7	2	53,4	138,7
	踏板	PNG PL 3,2t	6,2	7	43,4	
	手摺	φ42,7×3,2	12,0	1	12,0	
	手摺支柱	φ42,7×3,2	2,7	5	13,5	
	取付ボルト	M12×40 B,N,SPW, M16×40 B,N,W,	0,07 0,14	46 4	3,2 0,6	
② 中間部	主桁	[200×50×3,2	24,1	2	48,2	138,2
	踏板	PNG PL 3,2t	6,2	10	62,0	
	手摺	φ42,7×3,2	10,4	1	10,4	
	手摺支柱	φ42,7×3,2	2,7	5	13,5	
	取付ボルト	M12×40 B,N,SPW, M16×40 B,N,W,	0,07 0,14	50 4	3,5 0,6	
③ 下端部	主桁	[200×50×3,2	33,5	2	67,0	155,5
	踏板	PNG PL 3,2t	6,2	10	62,0	
	手摺	φ42,7×3,2	12,2	1	12,2	
	手摺支柱	φ42,7×3,2	2,7	4	10,8	
			取付ボルト M12×40 B,N,SPW, 0,07 50 3,5			
総質量 (①+②×2+③=) 570,6kg						
* 鋼材規格: SS400 * 部品の表面処理は、JIS H 8641(溶融亜鉛めっき)に準ずる。但し、ボルト・ナット類のネジ部は除く。 * 曲げ加工の際に、踏板のすべり止用穴をつぶさないこと。 * E(土砂)型、G(軟岩)型は兼用できる。						

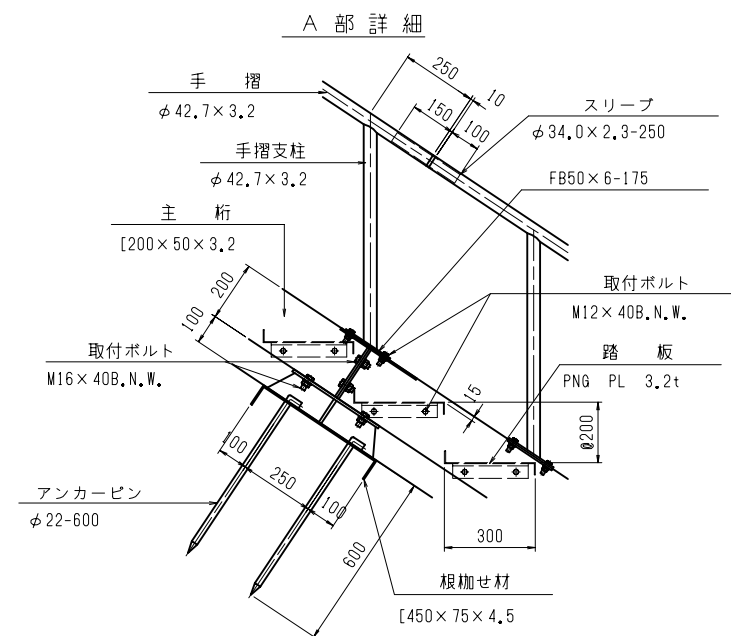
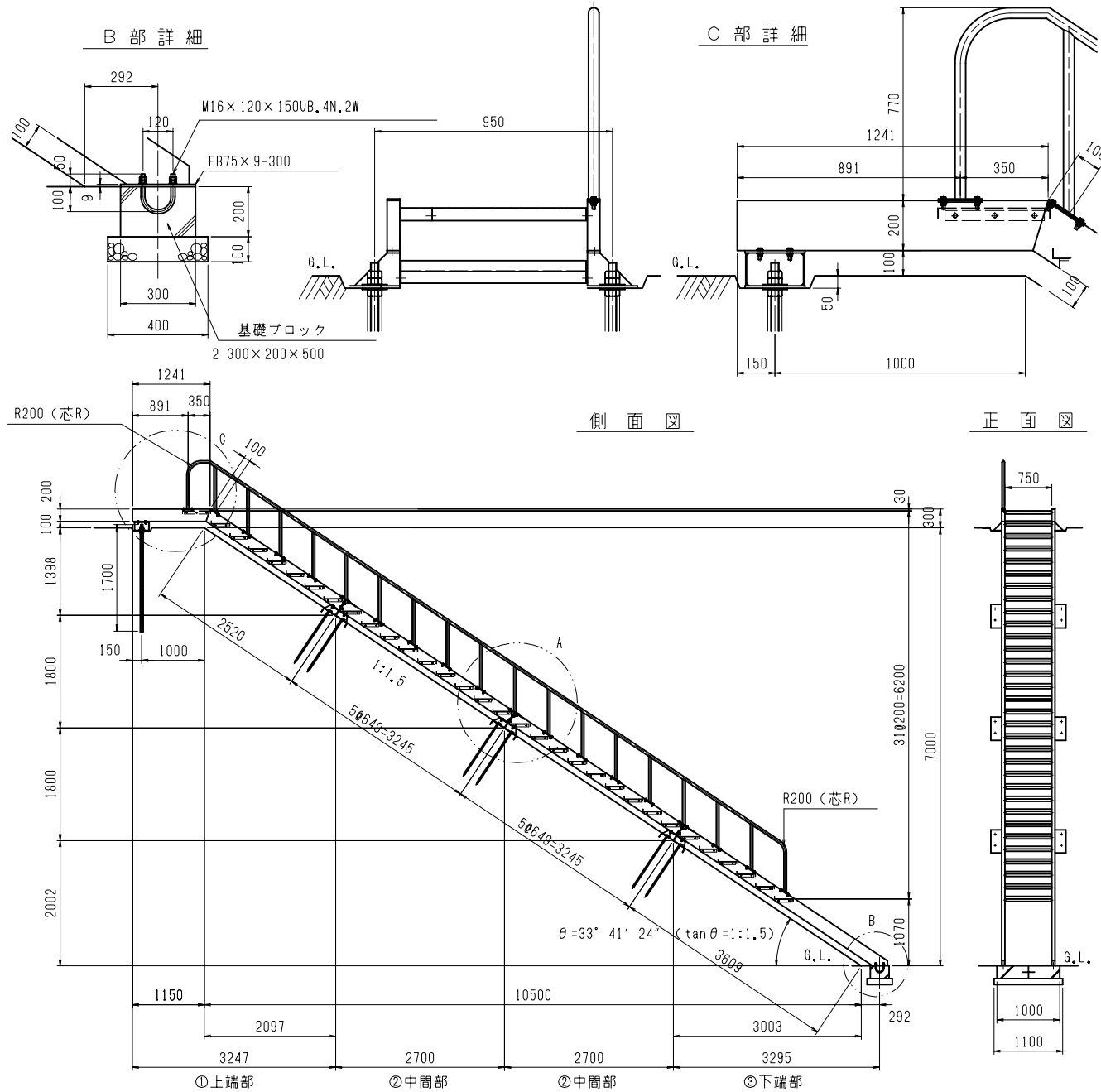
共通	図面記号	階-のり面点検施設	H17
	名称	鋼製階段-1.2G(軟岩)型(40°用)	



名称	部材名	寸法(mm)	単価(円)	数量	単価(円)	質量(kg)
① 上端部	主桁	[200×50×3.2	30.2	2	60.4	165.0
	踏板	PNG PL 3.2t	8.8	7	61.6	
	踏板	PNG PL 3.2t	12.6	1	12.6	
	手摺	φ42.7×3.2	13.1	1	13.1	
	手摺支柱	φ42.7×3.2	2.7	5	13.5	
② 中間部	取付ボルト	M12×40 B, N, SPW,	0.07	46	3.2	177.0
	取付ボルト	M16×40 B, N, W,	0.14	4	0.6	
	主桁	[200×50×3.2	29.2	2	58.4	
	踏板	PNG PL 3.2t	8.8	10	88.0	
	手摺	φ42.7×3.2	13.0	1	13.0	
③ 下端部	手摺支柱	φ42.7×3.2	2.7	5	13.5	163.3
	取付ボルト	M12×40 B, N, SPW,	0.07	50	3.5	
	取付ボルト	M16×40 B, N, W,	0.14	4	0.6	
	主桁	[200×50×3.2	34.9	2	69.8	
	踏板	PNG PL 3.2t	8.8	8	70.4	
	手摺	φ42.7×3.2	12.2	1	12.2	163.3
	手摺支柱	φ42.7×3.2	2.7	3	8.1	
	取付ボルト	M12×40 B, N, SPW,	0.07	40	2.8	
総質量 505.3kg						

* 鋼材規格: SS400
 * 部品の表面処理は、JIS H 8641(溶融亜鉛めっき)に準ずる。但し、ボルト・ナット類のネジ部は除く。
 * 曲げ加工の際に、踏板のすべり止用穴をつぶさないこと。
 * E(土砂)型、G(軟岩)型は兼用できる。

共通	図面記号	階-のり面点検施設	H17
	名称	鋼製階段-1.5G(軟岩)型(35°用)	



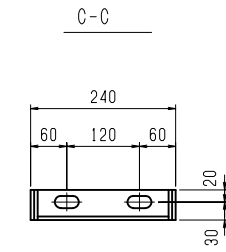
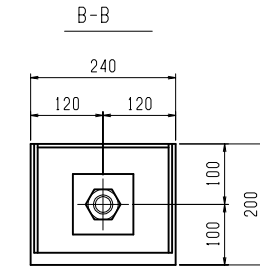
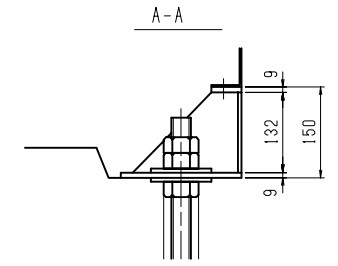
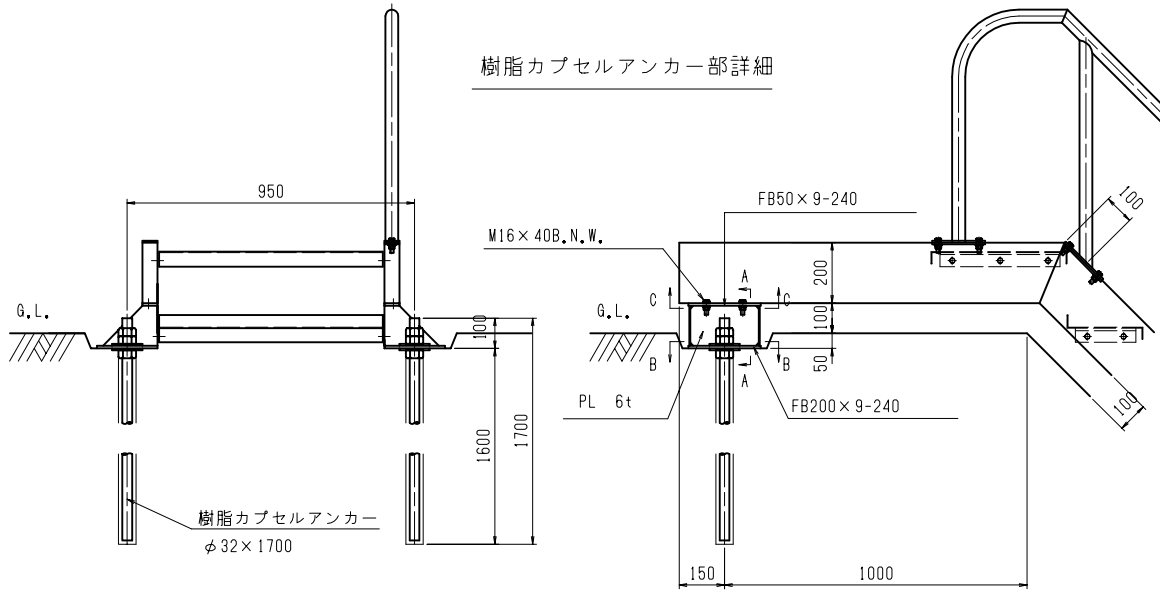
		型式 1.5G型 (35°用)			
名称	部材名	寸法 (mm)	単価(円)・質量(kg)	数量	単価(円)・質量(kg)
① 上端部	主桁	[200x50x3.2	28.5	2	57.0
	踏板	PNG PL 3.2t	8.8	7	61.6
	手摺	PNG PL 3.2t	12.6	1	12.6
	手摺支柱	φ42.7x3.2	12.4	1	12.4
	取付ボルト	φ42.7x3.2	2.7	5	13.5
② 中間部	主桁	[200x50x3.2	24.4	2	48.8
	踏板	PNG PL 3.2t	8.8	9	79.2
	手摺	φ42.7x3.2	10.5	1	10.5
	手摺支柱	φ42.7x3.2	2.7	5	13.5
	取付ボルト	φ42.7x3.2	0.07	46	3.2
③ 下端部	主桁	[200x50x3.2	30.3	2	60.6
	踏板	PNG PL 3.2t	8.8	6	52.8
	手摺	φ42.7x3.2	8.4	1	8.4
	手摺支柱	φ42.7x3.2	2.7	2	5.4
	取付ボルト	φ42.7x3.2	0.07	30	2.1

総質量 (①+②×2+③) = 601.8kg

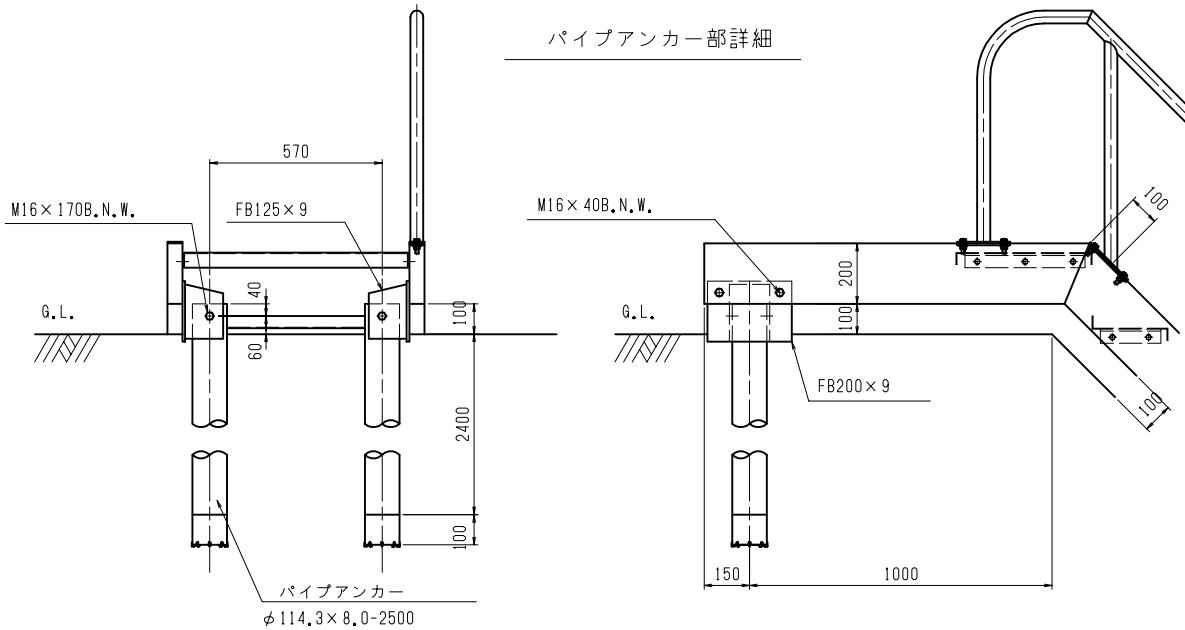
- * 鋼材規格: SS400
- * 部品の表面処理は、JIS H 8641(溶融亜鉛めっき)に準ずる。但し、ボルト・ナット類のネジ部は除く。
- * 曲げ加工の際に、踏板のすべり止用穴をつささないこと。
- * [(土砂)型、G(軟岩)型は兼用できる。]

共通	図面記号	階-のり面点検施設	H30
	名称	鋼製階段-アンカー部詳細図	

樹脂カプセルアンカー部詳細



パイプアンカー部詳細



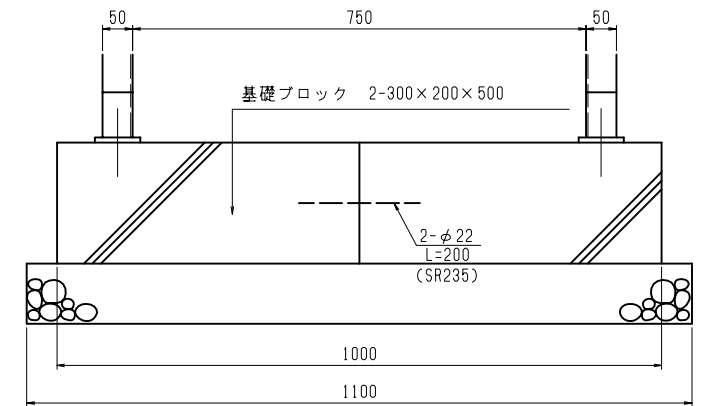
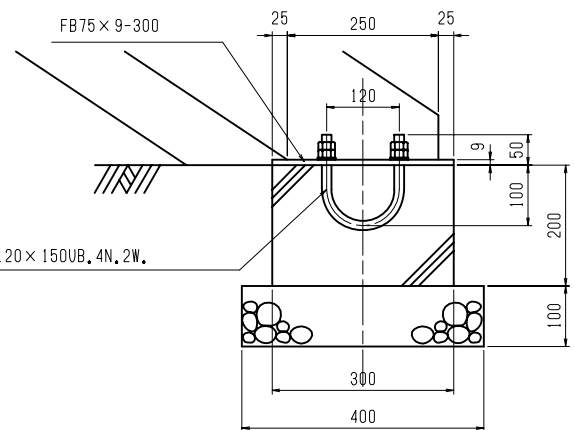
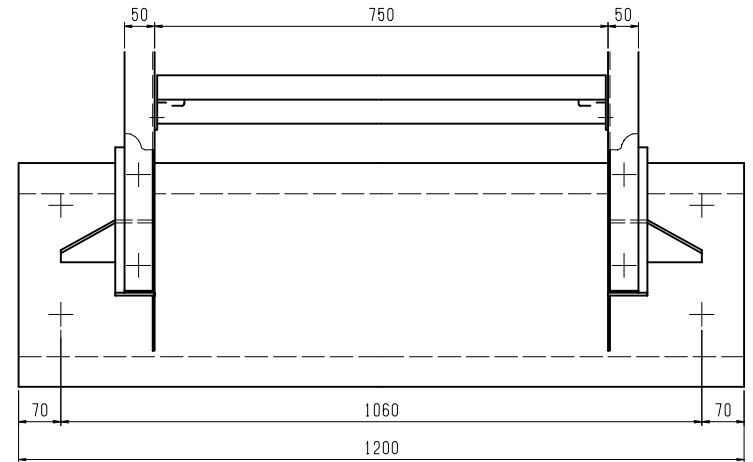
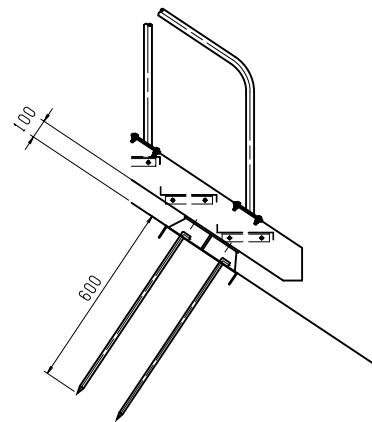
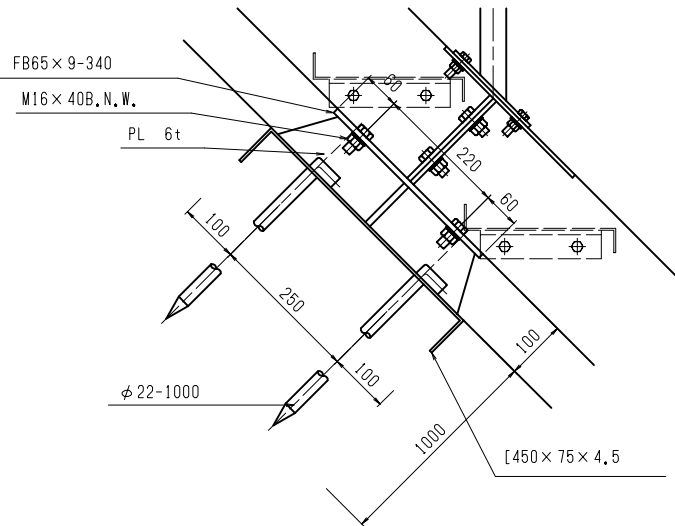
鋼製階段(下部) 材料表			各型式共通			
名称	部材名	規格・寸法(mm)	単個質量・質量(kg)	数量	単個質量・質量(kg)	単位質量・質量(kg)
アンカー部 (パイプアンカー)	パイプアンカー	φ114.3×8.0-2500	-	2	-	14.7 組
	金具	FB200×9	6.7	2	13.4	
	取付ボルト	M16×170 B,N,W.	0.35	2	0.7	
アンカー部 (樹脂アンカー)		M16×40 B,N,W.	0.14	4	0.6	14.6 組
	樹脂アンカー	φ32×1700	-	2	-	
	金具	FB200×9, PL6t	7.0	2	14.0	
	取付ボルト	M16×40 B,N,W.	0.14	4	0.6	
	樹脂カプセル	ガラス管タイプ	-	4	-	

* 部品の表面処理は、JIS H 864I(溶融亜鉛めっき)に準ずる。但し、ボルト・ナット類のネジ部は除く。

注) 土砂部 N値10相当

共通	図面記号	階-のり面点検施設	H20
	名称	鋼製階段-下部詳細図	

土砂部 根柵せ部詳細 岩盤部



名称	部材名	規格・寸法(mm)	各型式共通			
			単位質量・質量(kg)	数量	単位質量・質量(kg)	単位質量・質量(kg)
根柵せ部	根柵せ材	[450 x 75 x 4.5-1200	28.7	1	28.7	41.7 (36.9) / 組
	アンカーピン	土砂用 φ22-1000	3.1	4	12.4	
		岩盤用 φ22-600	1.9	4	7.6	
基礎部	取付ボルト	M16 x 40 B, N, W.	0.14	4	0.6	142.5 / 組
	コンクリートブロック	300 x 200 x 500	70.5	2	141.0	

* 鋼材規格: SS400
 * 部品の表面処理は、JIS H 8641(溶融亜鉛めっき)に準ずる。但し、ボルト・ナット類のネジ部は除く。
 * () 内数値は岩盤部を示す。

注 1) 脚部の基礎は、コンクリートの使用を基準とする。
但し、コンクリートブロックを使用しない場合は、根柵せを準用する。

