



わが村 Facebook



わが村 Homepage

「わが村は美しく-北海道」運動 メールマガジン

■□■□ 《目次》 ■□■□■□■□■□■□■□■□■□■□■□■□■□■□■□■□■□■□
(記事のタイトルをクリックすると該当ページにリンクしています)

【わが村運動情報】

- ◎ JR北海道車内誌「The JR Hokkaido」8月号の掲載情報

【わが村コラム】

- ◎ ニサナイ直売所 ※団体名：ニサナイ大地の会

【わが村団体の活動情報】

- ◎ 「田んぼアート」2022開催!! (旭川市)
- ◎ なまら十勝野マルシェが開催されます! (芽室町)
- ◎ 小さな森のマルシェに出店します! (芽室町)
- ◎ カボチャの定植～新たな畑での栽培開始～ (富良野市)
- ◎ 土地改良施設見学会・田んぼの教室を開催!! (当麻町)
- ◎ 第36回「ひまわりまつり」開催中! (北竜町)

※イベントについて、新型コロナウイルス感染予防のため変更になる場合がありますので、事前に確認をお願いします。

【お知らせ】

- ◎ 令和4年度「手づくり郷土（ふるさと）賞」を募集中! (北海道開発局)
- ◎ 「受け継ぎたい北海道の食」動画コンテスト応募開始! (北海道農政事務所)
- ◎ ディスカバー農山漁村（むら）の宝AWARD 第9回選定エントリー募集中!

【活動支援メニュー情報】

- ◎ 農山漁村の案内に役立つ [便利帳] (北海道農政部)
- ◎ 地域を応援するマンスリーレター (北海道経済部)
 - ・ 中小・小規模企業新事業展開・販売促進支援補助金 (原油価格・物価高騰等影響枠)
 - ・ 新型コロナウイルス感染症で影響を受ける事業者への支援策パンフレット
 - ・ 北海道どさんこプラザ・テスト販売品の募集について
- ◎ 新型コロナ経済対策掲示板『北海道つながるモール～SOS掲示板～』掲載企業募集のご案内

< 編集後記 >

【わが村運動情報】

◎ JR北海道車内誌「The JR Hokkaido」8月号の掲載情報

JR北海道車内誌には、「わが村は美しくー北海道」運動コンクールの受賞団体が毎号紹介されています。8月号では第10回コンクールで優秀賞を受賞した「有限会社 仁成ファーム」について紹介されています。

JRにご乗車の際は、ぜひご一読ください。

「有限会社 仁成ファーム」については、わが村HPでもご紹介しております↓

https://www.hkd.mlit.go.jp/ky/ns/nou_sin/slo5pa000000g408-att/slo5pa000000g43t.pdf

【わが村コラム】

今回紹介するのは、むかわ町穂別の『ニサナイ大地の会』（第10回コンクール応募団体）に所属するニサナイ直売所です。むかわ町穂別の市街地から近く、道道74号線と131号線沿いに直売所が3軒あり、季節ごとの野菜等を



販売しており、今年も7月から本格的な営業を開始しています。

会名の「ニサナイ」とは、アイヌ語で「ニサ（空洞の木）」・「サイ（沢）」＝「沢に太い空洞の木がある場所」に由来しており、周辺地域は古くからそう呼ばれています。

地域の特産物としては、ほべつメロンやカンロ（あじ瓜）が有名ですが他にも色々なメロンが栽培されていますので紹介します。もちろんスイカもあります。



表面に網目のあるものはネットメロンと呼ばれますが、網目がないノーネットメロンも色々な種類が販売されています。

今回は、カンロを含む4種類を紹介します。



- ・「カンロ」：香りよくさっぱりとした甘みが特徴です。「カンロ」は各地で作られてきたマクワウリの近縁種「あじうり」の北海道での地方名です。以前は夏のご馳走として広く親しまれていましたが、いまでは希少な果物になりました。カンロにメロンを掛け合わせた「ともりん」は、香りが高くさっぱりとした甘みで、むかわ町のさわやかな夏の象徴です。
- ・「金太郎」：白肉で種ごと食べられサクサク食感です。
- ・「リゾートメロン」：中は白肉、さっぱりとした甘味で夏にぴったりのメロンです。
- ・「白い輝き」：白肉でやわらかくさっぱりしてとても甘いです。

ともりん(カンロ)



金太郎



リゾートメロン



白い輝き



8月中旬頃までは、メロン、スイカをメインに季節の野菜を販売しています。その後は野菜の取扱いが増えていきます。直売所によって、扱っている商品も違いますので、近くにお越しの際は直売所のハシゴをしてみることをお勧めします。

秋まで、新鮮で美味しい季節の野菜を販売しますので、是非一度お越しください。



【直売所開設期間】

6月中旬～10月下旬頃



「ニサナイ大地の会」シンボルのエゾフクロウの置物（販売もしています）

【わが村団体活動情報】

◎「田んぼアート」2022開催！！（旭川市）

<わが村団体名：JAたいせつ田んぼアート実行委員会>

田んぼアートは6月の田植えから1ヶ月半が過ぎ、田んぼの稲も順調に生育し、見頃を迎えています。

稲の葉色の違いを利用した緑・黄・紫・赤・白・橙の色が鮮やかにくっきりとした色彩で彩られ、水田に巨大な絵を浮かび上がらせています。

田んぼアート会場内には高さ8mの見晴台があり、田んぼアートと共に、東鷹栖の田園風景や大雪山連邦を一望できるほか、たいせつ農産物直売所も7月9日からOPENしていますので、是非、この機会にお立ち寄りください。

【見 頃】 8月中旬まで

【場 所】 旭川市東鷹栖7線18号（旭川北ICから車で約10分）

【H P】 <http://www.jataisetu.or.jp/tanbo.html>



◎なまら十勝野マルシェが開催されます！（芽室町）

<わが村団体名：株式会社なまら十勝野>

なまらウマイ野菜はいかが？「安心・安全・美味しい」は当たり前！

十勝の農家18軒が育てたこだわり野菜を生産者が直接販売、全国発送も承ります！

LINE・Instagram登録で心ばかりのプレゼントもご用意してお待ちしております。

【開催日時】 令和4年7月22日～令和4年9月16日まで 毎週金曜日

16：00～18：00 ※雨天決行

【開催場所】 芽室町内セブンイレブン（週毎に3店舗を巡回）

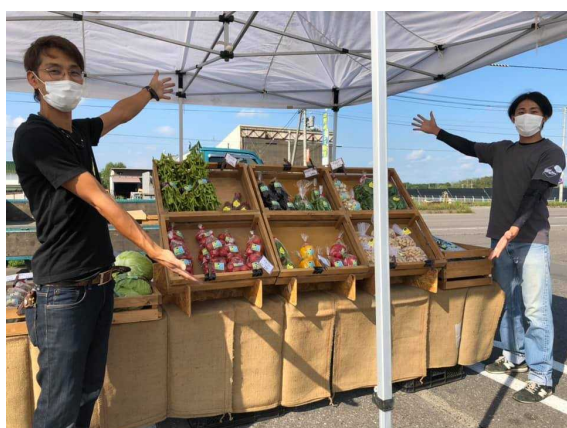
（セブンイレブン芽室東4条2丁目店：芽室町東4条2丁目2-2）

（セブンイレブン芽室南町店：芽室町西1条南6丁目1-1）

（セブンイレブン芽室西5条店：芽室町西5条9丁目1-5）

【お問合せ】 0155-62-8166（株式会社なまら十勝野）

【関係HP】 <https://namaratokachiyashop.secure.force.com/>



◎小さな森のマルシェに出店します！（芽室町）

<わが村団体名：株式会社なまら十勝野>

なまら十勝野の出店は8月20～21日、通常の野菜販売はもちろんのこと、「小さな森のマルシェ」主催のめむろプランニング様とコラボし、『なまら十勝野×めむろプランニング』としてスイートコーンの特別企画を行う予定です。

【出店日時】 8月20日（土）～21日（日）の2日間 10：00～16：00 ※雨天中止

【出店場所】 小さな森のマルシェ内（めむろプランニング隣の森の中（芽室町上芽室基線4番地11））

【お問合せ】 0155-62-8166（株式会社なまら十勝野）

【参考（小さな森のマルシェ関係HP）】 <https://memuro-suzuki.com/planning/marche.html>



◎カボチャの定植～新たな畑での栽培開始～（富良野市）

<わが村団体名：富良野市立樹海学校>

富良野市立樹海学校は今年の4月に樹海中学校と樹海小学校が統合され新たに開校しました。地域の基幹産業である農業への理解を深めるため、樹海中学校では代々カボチャの栽培を行って来ました。今回の統合（移転）にあたって、PTAのご協力により畑の土の運搬などを行い、畑を移設しました（約600m²）。6月14日にカボチャの苗の定植を5～9年生19人で行い新しい畑での栽培をスタートしました。

例年、1～1.5tの収穫があり、地域の直売所「ふらの樹海 野菜工房 しずく」で販売会を行うほか、市内の学校給食での使用や各種施設への配布、東京のレストランへの出荷などを通じて生産・販売の喜びを学んでいます。

9月下旬に収穫、10月上旬には「しずく」で販売会を行います。是非、樹海学校産のカボチャを味わってみてください。

【関係HP】 <https://www.city.furano.hokkaido.jp/jukaisho/>



◎土地改良施設見学会・田んぼの教室を開催！！（当麻町）

<わが村団体名：当麻土地改良区>

当麻町では農業農村の持つ多面的機能や土地改良施設の役割等について、子供達を通じて広く地域の人々に理解してもらうことを目的に田んぼを総合学習（教室）の場とした「田んぼの教室」や「土地改良施設見学会」を関係機関と連携して実施しています。

○「土地改良施設見学会」

当麻町立当麻小学校の4年生38名を対象に7月11日に当麻ダム・大雪頭首工・当永発電所（小水力発電施設）の見学会を開催しました。本見学会は社会科「水はどこから」の授業でもあり、各箇所では施設の概要説明と合わせて、「水」に関する各種の話題も盛り込まれ、児童達は興味深そうに聞いていました。ダム・頭首工の説明後の自由見学時間には、ダムの大きさや頭首工の高さに歓声を上げる子供達もあり、施設の役割等についてもより一層印象に残ったのではないかと思います。



当麻ダム



大雪頭首工



当永発電所

○「第3回 田んぼの教室」

小学5年生54名を対象にした田んぼの教室を7月14日に開催しました。当麻町の農業の歴史を学んだ第1回、田植えを行った第2回に引き続き、今回は稲の生育観察、生き物調査、農業・農村の持ついろいろな働きについての学習を行いました。事前に稲の生育の指標（草丈、茎数）や田んぼに生息する生き物の種類等についての説明を受けて実際のは場へ。自分たちの植えた稲の生育を確認した後、周辺の生き物（カエル、バッタ等々）を夢中で探し回る子供達の動きは衰えることを知りません・・・。

予定の時間となったため室内に移動して、農業・農村の課題や多面的機能（洪水防止機能等）を説明しました。

小学生には少し難しい話題かもしれませんが、農業・農村の課題である担い手不足や食料自給率等の話題や、多面的機能の効果等、地域の産業である農業を取り巻く状況について知ることで、関心を持ってもらうきっかけになればと思います。



稲の生育観察



田んぼの生き物調査



室内講義

◎第36回「ひまわりまつり」開催中！（北竜町）

<わが村団体名：北竜町ひまわり観光協会>

3年ぶりの開催となる北竜町夏の一大イベント「ひまわりまつり」は23haの広大な畑に200万本のひまわりが咲き乱れます。はじまりは昭和54年に旧ユーゴスラビアを訪れた農協職員が「ひまわり畑」の美しさと、栽培目的である健康食品としての可能性を報告したのを機に、環境美化を兼ねて1戸1アール運動と称してひまわりの作付けを始めたのがきっかけです。

開催期間中はひまわり迷路をはじめとする常設イベントのほか、多数の日替わりイベントをご

用意して皆様の来場をお待ちしております。

【開催場所】 ひまわりの里 雨竜郡北竜町字板谷143-2

【開催期間】 7月23日(土)～8月21日(日)

【お問合せ】 北竜町ひまわり観光協会(北竜町役場内)

TEL: 0164-34-2111

【関係HP】 <http://hokuryu-kankou.com>



20万本のひまわりが咲いています
北海道北竜町
ひまわりまつり
36th

2022.7.23 SAT 8.21 SUN 入場 無料

会場：ひまわりの里 雨竜郡北竜町字板谷143-2
駐車場：無料

常設イベント

- ひまわり園遊
- ひまわりまつり大車(9:00-17:00)
- 大車(入場無料)(9:00-17:00)
- ひまわり大車(9:00-18:00)
- 大車(入場無料)(9:00-17:00)
- ひまわり大車(9:00-18:00)
- 大車(入場無料)(9:00-17:00)
- ひまわり大車(9:00-18:00)

その他イベント:

- 7.23 ひまわりの里 オープン式
- 7.26 世界のひまわりガイド
- 7.30 街頭販売
- 7.30 ミニゲーム じゃんけん大会
- 7.31 路上自衛隊 第二音楽隊演奏会
- 8.19 北竜 盆踊り大会
- 8.20 第4回 ひまわりオイルサミット
- 8.21 THE 太鼓まつりin北竜
- 8.21 ミニゲーム
- 8.21 第16回 全道ひまわりパークゴルフ大会
- 8.21 すいか値売会

北竜町ひまわり観光協会 TEL: 0164-34-2111

北海道北竜町 **36th ひまわりまつり**
7.23...8.21 開催

公共交通機関で訪れる方 **バスをご利用の方**

乗車バス	JRをご利用の方																
<table border="1"> <tr> <th>乗車バス</th> <th>JRをご利用の方</th> </tr> <tr> <td> <table border="1"> <tr> <th>乗車バス</th> <th>JRをご利用の方</th> </tr> </table> </td> <td> <table border="1"> <tr> <th>乗車バス</th> <th>JRをご利用の方</th> </tr> </table> </td> </tr> </table>	乗車バス	JRをご利用の方	<table border="1"> <tr> <th>乗車バス</th> <th>JRをご利用の方</th> </tr> </table>	乗車バス	JRをご利用の方	<table border="1"> <tr> <th>乗車バス</th> <th>JRをご利用の方</th> </tr> </table>	乗車バス	JRをご利用の方	<table border="1"> <tr> <th>乗車バス</th> <th>JRをご利用の方</th> </tr> <tr> <td> <table border="1"> <tr> <th>乗車バス</th> <th>JRをご利用の方</th> </tr> </table> </td> <td> <table border="1"> <tr> <th>乗車バス</th> <th>JRをご利用の方</th> </tr> </table> </td> </tr> </table>	乗車バス	JRをご利用の方	<table border="1"> <tr> <th>乗車バス</th> <th>JRをご利用の方</th> </tr> </table>	乗車バス	JRをご利用の方	<table border="1"> <tr> <th>乗車バス</th> <th>JRをご利用の方</th> </tr> </table>	乗車バス	JRをご利用の方
乗車バス	JRをご利用の方																
<table border="1"> <tr> <th>乗車バス</th> <th>JRをご利用の方</th> </tr> </table>	乗車バス	JRをご利用の方	<table border="1"> <tr> <th>乗車バス</th> <th>JRをご利用の方</th> </tr> </table>	乗車バス	JRをご利用の方												
乗車バス	JRをご利用の方																
乗車バス	JRをご利用の方																
乗車バス	JRをご利用の方																
<table border="1"> <tr> <th>乗車バス</th> <th>JRをご利用の方</th> </tr> </table>	乗車バス	JRをご利用の方	<table border="1"> <tr> <th>乗車バス</th> <th>JRをご利用の方</th> </tr> </table>	乗車バス	JRをご利用の方												
乗車バス	JRをご利用の方																
乗車バス	JRをご利用の方																

お車をご利用の方

ひまわりの里のご案内

1. 受付センター 2. 受付センター 3. 受付センター 4. 受付センター 5. 受付センター 6. 受付センター 7. 受付センター 8. 受付センター 9. 受付センター 10. 受付センター 11. 受付センター 12. 受付センター

北竜町 観光案内

【お知らせ】

◎令和4年度「手づくり郷土（ふるさと）賞」を募集中！（北海道開発局）

この賞は、地域づくり活動によって地域の魅力や個性を生み出している良質な社会資本とそれに関わった団体のご努力を国土交通大臣が表彰する制度です。

只今、今年度で37回目の開催となる「手づくり郷土（ふるさと）賞」の募集を行っていますので、地域づくりに取り組む活動団体、地方公共団体のみなさまのご応募をお待ちしています。これまで、「わが村は美しく－北海道」運動で表彰された2団体が「手づくり郷土賞」に選定されています。

【募集期間】令和4年6月17日（金）～令和4年8月31日（水）

詳しくはこちらをご覧ください↓

<https://www.hkd.mlit.go.jp/ky/ki/chousei/ud49g7000001pgp.html>

【これまでに選定されたわが村団体】

平成16年度 黒松内ぶなの森自然学校運営協議会（黒松内町）

平成25年度 NPO法人グラウンドワーク西神楽（旭川市）

【お問合せ】北海道開発局開発監理部開発調整課（担当：風間）

TEL 011-709-2311（内線5470）

◎「受け継ぎたい北海道の食」動画コンテスト募集中！（北海道農政事務所）

北海道の食文化や地位に根ざした伝統料理・郷土食等に対する関心度の向上を図り、保護・継承につなげていくことを目的として、今後も受け継いでいきたい北海道の食のおいしさと技術、食材の魅力、そしてその熱意ある背景を伝える動画を広く募集します。

動画を視聴した人が、北海道の食文化に関する関心を高め、取り上げられた料理等を食べてみたい、作ってみたい、または作り方を他の人にも教えたいと感じるような内容の動画を集めています。

【募集期間】令和4年7月1日（金）～令和4年11月24日（木）

【お問合せ】 農林水産省北海道農政事務所生産経営産業部事業支援課「動画コンテスト係」

TEL：011-330-8810

【HP】 https://www.maff.go.jp/hokkaido/jigyoushien/syokubunka/wasyoku.syokubunka_top.html#kontst

【北海道農政事務所 動画コンテストHP】 <https://www.maff.go.jp/hokkaido/press/syokuryo/keikaku/220701.html>

◎ ディスカバー農山漁村（むら）の宝 AWARD 第9回選定エントリー募集中！

農山漁村の有するポテンシャルを引き出すことにより地域の活性化、所得向上に取り組んでいる優良事例を選定し、全国に発信するものです。

「ディスカバー農産漁村の宝」に選定された地区に対しては、選定証の授与を行います。また、農林水産省ホームページ等で活動を紹介するほか、様々なイベントへの出店支援を通じて全国的な情報発信を行います。過去の選定地区においては、選定後にメディア紹介の機会が増え、売上の増加や交流の拡大等の効果もみられています。

【募集期間】 令和4年6月16日（木）～令和4年8月26日（金）

【お問合せ】 農林水産省農村振興局農村政策部都市農村交流課農泊推進室

予算・活性化G<事務局> TEL：03-3502-5946

【HP】 <https://www.discovermuranotakara.com>

【活動支援メニュー】

○農山漁村の案内に役立つ「便利帳」（北海道農政部）

北海道では「緑豊かな農山漁村において、自然、文化、人々との交流を楽しむ滞在型の余暇活動」であるグリーンツーリズムを推進していますが、地域資源を生かした観光コンテンツや情報発信の不足といった課題が浮き彫りとなってきたことから、平成29年より、農林漁業者と観光業をはじめとする多様な主体が連携し、地域ぐるみで所得向上や交流促進により地域の活性化を

目指す新たなツーリズムとして「農村ツーリズム」を推進しています。

【H P】 <https://www.pref.hokkaido.lg.jp/ns/ski/gt/benricyou.html>

○地域を応援するマンスリーレター（北海道経済部）

北海道経済部にて毎月発行している「地域を応援するマンスリーレター」よりおすすめ情報をご紹介します。詳細は、北海道経済部HPをご覧ください。

【H P】 <https://www.pref.hokkaido.lg.jp/kz/kks/a0004/b0002/>

・中小・小規模企業新事業展開・販売促進支援補助金（原油価格・物価高騰等影響枠）

新型コロナウイルス感染症の影響に加え、原油価格・物価高騰等に伴う更なる経済環境の変化に対応するため、変革にチャレンジする道内の中小企業者等が行う、新分野展開や新商品開発、原材料コスト抑制等の取組、各種販売促進の取組など、新たな取組に係る経費の一部を補助します。

【公募期間】 8月1日（月）～9月9日（金）予定

【お問合せ】 北海道経済部地域経済局中小企業課

TEL 011-204-5331

・新型コロナウイルス感染症で影響を受ける事業者への支援策パンフレット

経済産業省では、新型コロナウイルス感染症で影響を受ける事業者の資金繰り、設備投資・販路開拓、経営環境の整備等を支援する施策をパンフレットにまとめました。

※パンフレットの情報は随時更新しています。

【U R L】 <https://www.meti.go.jp/covid-19/index.html#00>

【お問合せ】 経済産業省北海道経済産業局 総務企画部 総務課

TEL 011-709-2311（内線2505）

・北海道どさんこプラザ・テスト販売品の募集について

どさんこプラザ・テスト販売制度は、販路拡大・商品開発などに取り組む道内企業の方々に応援するための制度で、新商品を3ヶ月間「どさんこプラザ」で販売し、その過程で得られた情報をマーケティング活動に役立てて頂くことを目的としています。

売上が好調な商品はさらに3か月継続して販売し、販売期間終了後には、店から商品の評判や評価などのアドバイスが受けられるほか、定番商品化へ移行のチャンスもあります。

【募集期間（第3四半期分）】令和4年7月1日（金）～令和4年8月20日（金）

【お問合せ】北海道経済部食関連産業局食産業振興課 マーケティング係

TEL 011-204-5766

【HP】<https://www.pref.hokkaido.lg.jp/kz/sss/marke/103176.html>

○新型コロナ経済対策掲示板『北海道つながるモール～SOS掲示板～』掲載企業募集のご案内

道内食品関連企業が抱える過剰在庫の解消・販売促進の支援を目的に、在庫処分にお困りな企業・店舗の情報や商品を公開し、購入希望の一般消費者や業者へ広く周知を行うための"特設掲示板"を開設いたしました。

【飲食料品の掲載に関するお問合せ】札幌商工会議所 国際・観光部 食産業・貿易課

電話：011-231-1332 FAX：011-222-5215

【物品等の掲載に関するお問合せ】札幌商工会議所 産業部 生活・サービス産業課

電話：011-231-1374 FAX：011-231-1078

【HP】<https://www.sapporo-cci.or.jp/web/purpose/02/details/sos.html>

スキーが趣味の私は、冬には何度も訪れたことのあるテイネに、先日、夏に初めて登ってみました。

西区の平和の滝を出発して暫くは、琴似発寒川の源流と並行して歩き、いくつかの滝に出会う絶景に感動します。中盤には「ガレ場」と呼ばれる、大きな火山岩が幾層にも重なる急傾斜を伝い登るときは、自分の体が垂直を保持できているのかが分からなくなります。

登山に不慣れな私はヘトヘトになりながらも、すれ違う登山者と挨拶を交わしながらの2時間半、ようやく山頂に到着しました。

スキー場側からしか見たことのない手稲山の、私にとっては通常と違う眺めに興奮しながら、来る冬シーズンの滑降に思いを馳せた、大満足の夏の日を過ごしました。(きつねダンス)

発行：北海道開発局農業水産部農業振興課

〒060-8511 札幌市北区北8条西2丁目 札幌第1合同庁舎13階

↓わが村HPはこちらからご覧ください。

https://www.hkd.mlit.go.jp/ky/ns/nou_sin/ud49g700000emhm.html

↓Facebookでも情報配信しています。

<https://www.facebook.com/wagamura>

お知り合いの方にも、ご紹介お願いします！

本メールマガジンは送信専用アドレスで配信しています。

配信希望・ご意見・ご感想はこちら hkd-ky-wagamura.u@gxb.mlit.go.jp

※一部ホームページではInternet Explorerに対応していないものがありますので、Microsoft Edge等を使用して接続してください。
