

## 「Drive Hokkaido!」を利用し留学生が道内をレンタカー観光

### ～北海道ドライブ観光促進社会実験に留学生の御協力をいただきます～

北海道開発局では、9月1日から外国人ドライブ観光客を対象とした社会実験を実施しているところですが、今般、北海道大学観光学高等研究センターの協力のもと、下記のとおり道内をレンタカーで周遊する留学生に参加していただき、社会実験で用いているスマートフォン向けアプリケーション「Drive Hokkaido!」（（株）ナビタイムジャパン提供）やドライブ観光について、御意見・御感想を伺うこととしております。

北海道開発局では、北海道におけるインバウンド観光の課題である閑散期の旅行需要の喚起と地方部への誘導を図るため、9月1日から11月30日まで、外国人ドライブ観光客を対象とした社会実験（地方部の観光・特典情報等をスマートフォンのアプリケーションを通じて配信して各地への立ち寄りを促し、得られたデータから移動経路や立ち寄り地等を分析）を実施しています。

今般、道内をレンタカー観光する留学生にスマートフォン向けアプリケーション「Drive Hokkaido!」を利用していただき、アプリケーションの使いやすさのほか、北海道ドライブ観光の振興に向けた取組についての提案など、さまざまな御意見・御感想を伺い、本社会実験の取りまとめに活用させていただくこととしております。

留学生への取材を御希望の方は、10月5日（木）17：00までに、以下の問合せ先まで御連絡ください。なお、都合上、下記のとおり取材箇所は限定させていただきますので、予め御了承ください。

#### 記

- 1 取材日時 平成29年10月8日（日）13：30～14：00
- 2 取材場所 北海道立帯広美術館（帯広市緑ヶ丘2番地 緑ヶ丘公園）
- 3 旅行者 留学生を含む台湾人グループ 計3名

詳細は別紙をご覧ください。

【問合せ先】 国土交通省 北海道開発局 電話（代表）011-709-2311

<北海道ドライブ観光促進社会実験>

開発監理部 開発連携推進課 開発企画官 本田 肇（内線 5433）

開発監理部 開発連携推進課 開発専門官 横田 弘史（内線 5441）

北海道開発局ホームページ <http://www.hkd.mlit.go.jp/>



- 地域間・季節間の旅行需要の偏在緩和のため、平成28年度に引き続き、主に外国人ドライブ観光客を北海道の地方部へ誘導する社会実験を実施。
- 今年度の社会実験では、スマートフォン用アプリケーション((株)ナビタイムジャパン提供)を活用して、北海道、特に地方部の魅力的な観光資源や割引等の特典を提供する施設※の情報を効果的に発信するとともに、外国人ドライブ観光客の移動経路や立ち寄りスポット等を分析。検証結果を今後の観光施策やプロモーション活動等へ活用いただくことを期待。

※特典を提供していただく施設は札幌市を除く北海道全域から募集

## 社会実験のイメージ



スマホアプリで北海道の観光情報入手、ドライブ観光を選択



空港などでレンタカーを借り、ドライブ観光スタート

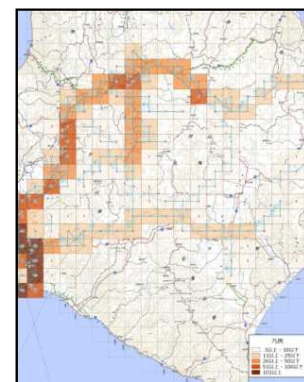


レンタカーを利用して北海道の地方部へ



クーポンを利用して地方部をお得に観光

※画面は開発中のものです



移動経路・立ち寄りスポット等の把握

## 社会実験の概要

実験期間：平成29年9月1日～11月30日(91日間)

対象地域：札幌市を除く北海道全域

対象者：主にレンタカーを利用する外国人観光客及び外国永住権を保有する日本人

観光情報：339資源

特典提供施設：249施設

特典媒体：スマートフォン用アプリケーション「Drive Hokkaido!」

※社会実験協働実施者(パートナー)(株)ナビタイムジャパンの開発・提供

対象言語：英語/中国語(繁体字)

ホームページ：<https://hokkaido.japandrive.com>(日本語/英語/中国語(繁体字))

フェイスブック：<https://www.facebook.com/japandrivecom/>

インスタグラム：<https://www.instagram.com/japandrivecom/>



(別紙 2)

## 北海道ドライブ観光促進社会実験 留学生の御協力 取材概要

### 【取材日時】

平成 29 年 10 月 8 日 (日) 13 : 30 ~ 14 : 00

### 【取材場所】

施設名称 : 北海道立帯広美術館

住 所 : 帯広市緑ヶ丘 2 番地 緑ヶ丘公園

T E L : 0155-22-6963

施設公式 HP : <http://www.dokyojipref.hokkaido.jp/hk-obimu/index1.html>

社会実験 web 掲載ページ : [https://hokkaido.japandrive.com/ja/poi/sp\\_749-ja/](https://hokkaido.japandrive.com/ja/poi/sp_749-ja/)

社会実験で提供中の特典を利用して、常設展示を観覧していただく予定です。  
留学生から、ドライブ観光やアプリケーションに関する御意見・御感想について取材  
していただけます。

### 北海道立帯広美術館 周辺地図



※天候や道路状況等により、取材場所到着時間が前後する可能性があります。