

緑とゆとりにあふれた『大いなる田園』をめざして

国営農業用水再編対策事業

[地域用水機能増進型]

勇払東部地区



事業概要

- 関係 町: 勇払郡厚真町、むかわ町
- 受益面積: 3,224ha (田: 2,866ha、畑: 358ha)
- 主要工事: 一期: 美里頭首工 1カ所、9区揚水機場 1カ所、用水路 6条 14.4km、排水路 3条 8.8km
二期: 厚真ダム 1カ所、本郷揚水機場 1カ所、用水路 12条 67.7km
- 主要作物: 水稲、小麦、大豆、小豆、ばれいしょ、てんさい、ほうれんそう、ブロッコリー、かぼちゃ、牧草
- 事業工期: 一期: 平成13年度～平成21年度
二期: 平成17年度～

事業目的

- 用水施設の新設、改修及び補助多目的ダム事業により、農業用水の確保と安定供給を図る。
- 排水施設の改修により、農地の湛水被害等の解消を図る。
- 農業用排水施設の整備により、農作業の効率化、用水管理の合理化とともに、農業生産性の向上及び農業経営の安定を図る。
- 用水施設の整備により地域用水機能の維持、増進を図る。



国営勇払東部(二期)土地改良事業計画一般図

大区画ほ場での営農状況



ブロッコリーの作付状況



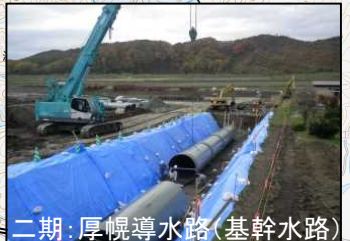
一期: 美里頭首工(新設)



一期: 9区揚水機場(改修)



二期: 厚幌導水路(基幹水路)



二期: 軽舞下流用水路
法面保護工(景観植栽)



一期: 当麻内排水路(改修)



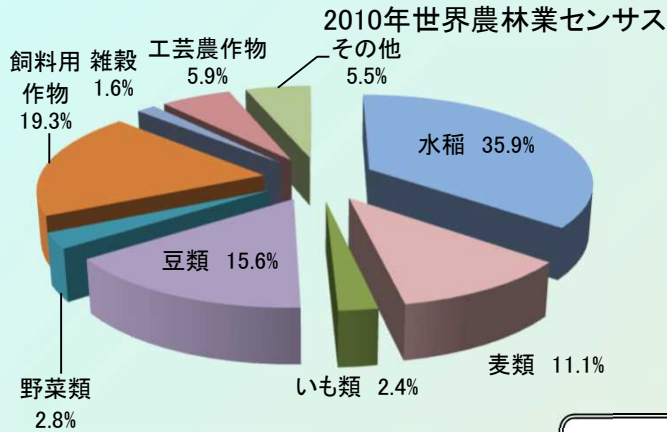
凡	例
[Red outline]	田
[Yellow outline]	畑
[Blue outline]	排水改良区域
[Green circle]	貯水池(既設)
[Blue circle]	貯水池(関連事業)
[Red circle]	頭首工(一期)
[Blue circle]	頭首工(既設)
[Red star]	揚水機(一期)
[Blue star]	揚水機(二期)
[Red dashed line]	用水路(一期)
[Blue dashed line]	用水路(既設)
[Red solid line]	排水路(二期)
[Blue solid line]	排水路(一期)
[Black dashed line]	市町村界
[Black solid line]	市街化区域

1 : 100,000

勇払東部地区の農業

地区内では、水稻に小麦、大豆、てんさい等の組み合わせ及び、水稻にばれいしょ、ブロッコリー、ほうれんそう、かぼちゃ等の組み合わせによる複合経営が展開されており、特に、米については「たんとうまい」として、高品質の地域ブランドを確立しています。

厚真町の類別作付面積割合



たんとうまいライスステーション
(雪氷室式玄米低温倉庫)



地域の特産品

①地域ブランド米「さくら米」
(厚真産)



②農家のお母さん手作りの
「おふくろ味噌」



地域で穫れた大豆
を材料にして!



③好適種米「彗星」で醸造した
お酒(美苦)



地域用水機能の維持・増進

地区の農業用水は、従来から生活用水、防火用水及び景観保全など地域住民にとって地域用水としての機能を有しているため、本事業における用水路の改修に当たっては、これら地域用水機能の維持・増進を図ります。

	生活+防火用水施設	防火用水施設(単独)	景観保全施設
整備箇所数	35箇所	4箇所	10箇所



生活用水施設
(二期:豊川用水路)



防火用水施設
(二期:3区用水路)



景観用水施設
(二期:軽舞下流用水路)