

鷓川公募型樹木等採取試行への参加者募集要項

平成 29 年 10 月 3 日

室蘭開発建設部苫小牧河川事務所

鷓川では、河川敷地内の樹木を資源として有効に利用する観点から、採取した樹木をバイオマス燃料や製品の原料などとして活用していただける企業や住民を広く募集し、一定の条件を満たす方に採取を許可する「公募型樹木等採取」を試行します。

本試行により採取した樹木等については、自家消費などの制約はありません。採取者の判断で使用や加工或いは販売などをすることができます。

この試行に参加を希望される方は、以下の【応募要領】を確認のうえ「公募型樹木等採取試行参加申込書」に必要事項を記入のうえ期日までに応募してください。

【応募要領】

1. 応募方法

公募型樹木等採取の試行に参加を希望される方は、別紙「公募型樹木等採取試行参加申込書」に必要事項を記入し、10月16日迄に郵送(消印)又は持参(10月16日迄)で以下の宛先まで応募してください。

応 募 先

郵送及び持参：〒059-1362 苫小牧市字柏原32番地の40
苫小牧河川事務所 公募型樹木等採取担当

2. 応募資格

以下の不適格事項のいずれにも該当しないこと。

- イ) 過去3年間に公募型樹木等採取において著しく不誠実な行為のあった者
- ロ) 予算決算及び会計令(昭和22年勅令第165号)第70条又は71条の規定に該当する者でないこと
- ハ) 会社更生法に基づき再生手続開始の申立てがなされている者又は民事再生法に基づき再生手続開始の申立てがなされている者
- ニ) 税・採取料・占用料を滞納している者
- ホ) 警察当局から、暴力団員が実質的に経営を支配する業者の指定又はこれに準ずるものとして国土交通省発注工事等からの排除要請があり、当該状態が継続している者

3. 樹木等採取の概要

イ) 採取期間：平成29年11月下旬～平成30年1月12日

ロ) 採取予定場所：鶴川右岸穂別栄地先付近の河川敷

ハ) 採取可能面積：約8,000㎡(最低100㎡から)

ニ) 主な樹種：ヤナギ類が主体

ホ) 想定される採取量：直径約17cm程度(平均樹高14m程度)の丸太材が100㎡当り3m³程度(9本程度)

※ 採取期間、採取予定場所、採取可能面積、想定される採取量などは変更する場合があります。

※ 想定される採取量は実際の採取量と異なります。

4. 樹木等採取者の選定

今回応募いただきましたなかから、応募資格と樹木等採取の効果(採取面積や時期、工程などを勘案して判断します)及び確実性などを総合的に評価し試行に参加していただく方を選定させていただきます。

選定結果につきましては、10月24日迄に郵送で通知させていただきます。

5. その他

イ) 申込書への記載内容(応募資格や樹木等採取方法)などを確認するため、直接お電話等で聞き取りをさせていただく場合があります。

ロ) 試行への参加者として選定された場合には、採取に先立ち採取方法や作業工程等について苫小牧河川事務所と事前に協議したうえで、許可申請書を提出する必要があります。詳細につきましては選定後に苫小牧河川事務所から御連絡させていただきます。

ハ) 採取料については、採取作業工程等により有料となる場合があります。

ニ) 本試行は出水やその他やむを得ない事情により、河川管理者の判断で中止する場合があります。

ホ) 本試行中に、自損事故又は第三者に損害を与えた場合には参加者がその責任を負います。また、堤防等の河川管理施設を破損した場合などは現状に復旧していただく場合があります。

ヘ) 採取箇所までの通路(運搬路)は、苫小牧河川事務所確保し通行可能です。

ト) 採取完了後、アンケートに対応していただく場合があります。

チ) 本試行に係る問合せ先は以下のとおりです。

問合せ先

室蘭開発建設部 苫小牧河川事務所 公募型樹木等採取担当

電話：0144-57-9800

公募型樹木等採取試行参加申込書

平成 年 月 日

室蘭開発建設部 苫小牧河川事務所長 殿

住 所

電 話 番 号

F A X

氏 名 又 は
代 表 者 名

印

(会社名) ()

鷗川公募型樹木等採取試行への参加を申請します。

なお、以下の公募型樹木等採取試行参加不適合事項のいずれにも該当しないこと。並びに、公募型樹木等採取試行参加申込書の記載内容については事実と相違ないことを誓約します。

また、申請にあたり『鷗川公募型樹木等採取試行への参加者募集要項』の内容を確認し承していることを申し添えます。

公募型樹木等採取試行参加不適合事項

- イ) 過去3年間に公募型樹木採取において著しく不誠実な行為のあった者
- ロ) 公募期間中において、予算決算及び会計令(昭和22年勅令第165号)第70条又は71条の規定に該当する者
- ハ) 公募期間中において、会社更生法に基づき再生手続開始の申立てがなされている者又は民事再生法に基づき再生手続開始の申立てがなされている者
- ニ) 税・採取料・占用料を滞納している者
- ホ) 警察当局から、暴力団員が実質的に経営を支配する業者又はこれに準ずるものとして国土交通省発注工事等からの排除要請があり、当該状態が継続している者

公募型樹木等採取試行参加申込書(実施計画書)

1. 応募区域又は区画(図面の番号): _____
※応募区域又は区画が割り当てられるとは限りませんが、割り当てる際の参考とします。
※応募区域又は区画の一部のみ採取を希望する場合は、(別添様式-1)に希望箇所を明示し提出願います。

2. 採取に関する実施計画
(ア) 作業実施期間: 月 日～ 月 日(のうち 日間)を予定
(イ) 作業従事者数: 延 人(1日あたり 人)で実施予定
(ウ) 伐開・搬出方法: _____

※伐開・搬出方法について申請時点の予定を記入してください(重機などの利用を予定している場合には重機名や台数なども記載願います)
※記入欄が不足する場合には別紙などを利用し適宜記入願います。
(エ) 申請者が自ら実施を予定している作業工程
 進入路の整備及び下草の除草等の準備作業工程
 樹木の伐採作業工程
 伐採された樹木(用材)の集積作業工程
 伐採された樹木(用材)の搬出・運搬作業工程
 伐採された樹木(枝葉等用材以外)の集積作業工程
 伐採された樹木(枝葉等用材以外)の搬出・運搬・廃棄作業工程
 その他()
※予定している作業工程の□全てに「レ点」を記入願います
※作業工程などが未定の場合には、その旨をその他の欄に記入願います

3. 安全対策等の実施の有無 ※実施を予定している対策の□全てに「レ点」を記入願います
 清掃
 交通誘導
 その他()

4. 過去の公募型採取参加状況: 平成 年 月 〇〇川 〇〇地先 〇〇〇〇m²
※過去に北海道開発局が実施した樹木採取・伐開に参加されたことが有る場合に記入願います
※記入欄が不足する場合には別紙などを利用し適宜記入願います。

5. 採取した樹木等の用途: _____
※今後の試行の参考として採取する樹木等の用途について差し支えない範囲で願います

(別添様式-1)

公募型樹木等採取試行参加申込書(採取場所及び採取範囲見取り図)

申請者が希望する採取場所及び採取範囲を記載してください

公募採取会場位置図

S=1:5,000

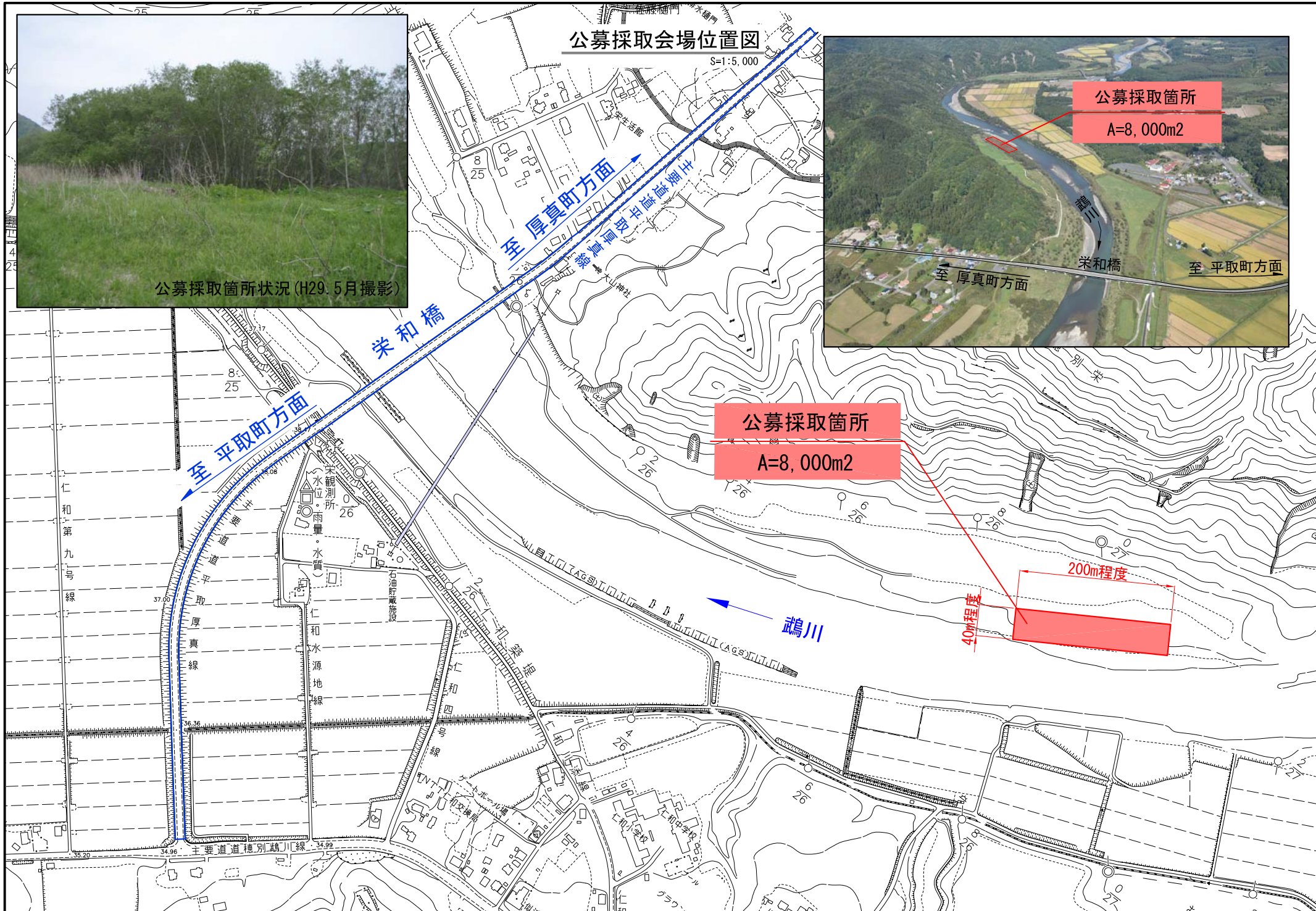


公募採取箇所状況 (H29. 5月撮影)



公募採取箇所

A=8,000m²



公募採取箇所

A=8,000m²

200m程度

40m程度

仁和第九号線

至平取町方面

至厚真町方面

鶺鴒川

栄和橋

至厚真町方面

栄和橋

至平取町方面

仁和水源地線

仁和水源地線

主要道道種別鶺鴒川線

34.96

34.99

37.08

36.36

37.08

37.08

37.08

37.08

37.08

37.08

37.08

37.08

37.08

37.08

37.08

37.08